

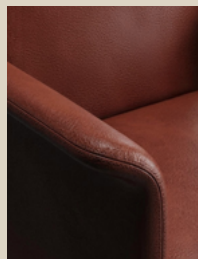
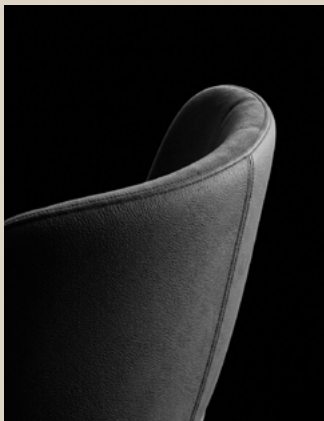


**Press Kit**

*Salone del Mobile, Hall 14 — Stand B39*

PIETRO  
COSTANTINI

## Living takes on a new light / *Abitare assume una nuova luce*



**Costantini Pietro is more than just an expression of Made in Italy design; it is a celebration of over a century of history, drawing its expressive power from a material heritage of authentic furnishings.**

**At Salone del Mobile 2026, the aesthetic is dominated by lines that evoke the past. Modernist and Brutalist influences merge into a new, essential philosophy that views design as a vessel for well-being and sensory experiences, capable of uplifting the spirit. Forms become the visual representation of tactile and visual memories. References to nature come to life with architectural vigor, approaching color with a fresh spirit and dressing each piece in emotion and character.**

**Costantini Pietro blazes a new trail, interpreting the needs of contemporary living. Brand-new collections and timeless icons are reborn today in a new light, evolving without ever losing their core essence.**

*Costantini Pietro non è solo espressione del design Made in Italy, ma la celebrazione di oltre cent'anni di storia che trae forza espressiva da un'eredità materica fatta di arredi autentici.*

*Al Salone del Mobile 2026 dominano linee che rievocano il passato: tratti modernisti e brutalisti contaminano un nuovo, necessario approccio che vede il design come promotore di benessere ed esperienze sensoriali capaci di elevare lo spirito. Le forme si fanno rappresentazione di memorie visive e tattili. I rimandi alla natura prendono vita con vigore architettonico, affrontando il colore con uno spirito inedito e vestendosi di emozione e carattere.*

*Costantini Pietro traccia così una nuova strada, interpretando le esigenze dell'abitare contemporaneo. Collezioni inedite e icone senza tempo rivivono oggi sotto una luce diversa, rinnovandosi senza mai perdere la propria essenza.*

# Index/ *Indice*

## Tables, *Tavoli*

---

Cosmpolitan round	4
Cosmpolitan	5
Arcadia	6
Loop	7

## Chairs, *Sedie*

---

Scarlet	8
Kaleido with wooden base	9
Kaleido with metal base	10
Academy	11

## Buffet, *Madie*

---

Ritz	12
------	----

## Cosmopolitan round



Dimensions, L. Ø152, Ø60 - H .76, 30  
(cm-inch) L. Ø180, Ø70 - H .76, 30

### Versatile soul

The Futurist spirit is reborn in the dynamism of Cosmopolitan, a table system composed of modules defined by a perfect balance of solids and voids. The base develops an enigmatic, shifting dimensionality, evoking the chemical bonds that give rise to matter. With its adjustable leg positioning, the table's versatility ensures a decorative autonomy that adapts to the individual. In the round-top version, Cosmopolitan becomes a sculptural centerpiece, commanding attention in any setting.

### *Anima versatile*

*Lo spirito futurista rivive nel dinamismo di Cosmopolitan, un sistema di tavoli composto da moduli definiti in un perfetto equilibrio tra pieni e vuoti. La base sviluppa un'enigmatica e mutevole tridimensionalità, evocando i legami chimici che danno origine alla materia. Grazie alla posizione variabile della gamba, l'interpretabilità del tavolo garantisce autonomia decorativa. Nella versione con piano tondo, Cosmopolitan diventa un fulcro scultoreo, catalizzando l'attenzione in ogni ambiente.*

# Cosmopolitan



Dimensions, L. 200, 78¾ - W. 100, 39½ - H.76, 30  
(cm-inch) L. 240, 94½ - W. 105, 41½ - H.76, 30

## Versatile soul

The Futurist spirit is reborn in the dynamism of Cosmopolitan, a table system composed of modules defined by a perfect balance of solids and voids. The base develops an enigmatic, shifting dimensionality, evoking the chemical bonds that give rise to matter. With its adjustable leg positioning, the table's versatility ensures a decorative autonomy that adapts to the individual. Cosmopolitan presents as a light and dynamic element, effortlessly defining the character of any space.

## *Anima versatile*

*Lo spirito futurista rivive nel dinamismo di Cosmopolitan, un sistema di tavoli composto da moduli definiti in un perfetto equilibrio tra pieni e vuoti. La base sviluppa un'enigmatica e mutevole tridimensionalità, evocando i legami chimici che danno origine alla materia. Grazie alla posizione variabile della gamba, l'interpretabilità del tavolo garantisce autonomia decorativa. Cosmopolitan si presenta come elemento leggero e dinamico, capace di caratterizzare ogni ambiente.*

# Arcadia



Dimensions, L. 250, 98½ - W. 110, 43¼ - H. 76, 30  
(cm-inch) L. 300, 118 - W. 120, 47 - H. 76, 30

## Visual enigma

In Arcadia, the vigor of Brutalist architecture meets the precision of truncated sections, creating a base composed of three sinuous, overlapping elements. Its enigmatic silhouette invites interpretation and offers maximum freedom for customization. The Arcadia table is available with oval or rectangular tops and in endless combinations of colors and materials.

## *Enigma visivo*

*In Arcadia, il vigore dell'architettura brutalista incontra la precisione delle sezioni tronche, dando vita a una base composta da tre sinuosi elementi sovrapposti. La sua silhouette enigmatica invita all'interpretazione e offre la massima libertà di personalizzazione. Il tavolo Arcadia è disponibile con piano ovale o rettangolare e in infinite combinazioni di colori e materiali.*

# Loop



Dimensions, L. 240, 94½ - W. 110, 43¼ - H. 76, 30  
(cm-inch)

## Harmony and discovery

In this re-edition featuring a glass top, Loop takes on a bold and narrative new look. The transparent surface tells a story of unity and harmony: its sculptural base, formed by two intertwined arches that wrap around one another, creates a dynamic, three-dimensional structure that shifts with every angle.

## *Armonia e scoperta*

*In questa riedizione con piano in vetro, Loop assume un nuovo look audace e narrativo. La superficie trasparente racconta una storia di unità e armonia: la sua base scultorea, formata da due archi intrecciati che si avvolgono l'uno intorno all'altro, crea una struttura dinamica e tridimensionale che cambia a seconda dell'angolazione.*

## Scarlett



Dimensions, H. 85, 33½ - D. 56, 22 - W. 56, 22 - SH. 49, 19¼  
 (cm-inch) H. 85, 33½ - D. 58, 22¾ - W. 58, 22¾ - SH. 49, 19¼

### Bold lines, soft soul

Scarlett is born from the union of elegance and sinuous lines: a seat with a light, enveloping design inspired by the oyster shell. In the leg structure, craftsmanship meets precision: clean, bold details cradle the upholstered piece like a precious jewel. Available in both chair and armchair versions, Scarlett is ideal for bringing relaxation and style to any setting.

### *Linee decise, anima morbida*

*Scarlett nasce dall'unione di eleganza e linee sinuose: una seduta dal design leggero e avvolgente, ispirata alla conchiglia dell'ostrica. Nella struttura delle gambe, l'artigianalità incontra il rigore: i dettagli puliti e audaci avvolgono il pezzo imbottito come un gioiello. Scarlett è disponibile nelle versioni sedia e poltrona, ideale per portare relax e stile in qualsiasi ambiente.*

## Kaleido, with wooden base



Dimensions, H. 85, 33½ - D. 60, 23½ - W. 54, 21¼ - SH. 47, 18½  
 (cm-inch) H. 85, 33½ - D. 60, 23½ - W. 61, 24 - SH. 47, 18½ - AH. 65.5, 25¼

### Soft tranquility

Kaleido draws inspiration from the soft, welcoming lines of water-smoothed stones—a natural influence reflected in the organic softness of the seat. Its essential design was born to answer a desire for domestic warmth and tranquility: an upholstered element defined by refined details, such as the distinctive stitching that traces its silhouette and armrests that wrap around the backrest in a continuous embrace. Kaleido is available with a four-legged wooden base or a metal base.

### *Soffice tranquillità*

*Kaleido trae ispirazione dalle linee morbide e accoglienti delle pietre levigate dall'acqua, un richiamo naturale che si riflette nella dolcezza organica della seduta. Il suo design essenziale nasce per rispondere a un desiderio di calore e tranquillità domestica: un elemento imbottito definito da dettagli raffinati, come le cuciture distintive che ne tracciano la silhouette e i braccioli che avvolgono lo schienale in un abbraccio continuo. Kaleido è disponibile con base in legno a quattro gambe o con base in metallo.*

## Kaleido, with metal base



Dimensions, H. 88, 34<sup>3</sup>/<sub>4</sub> - D. 60, 23<sup>1</sup>/<sub>2</sub> - W. 54, 21<sup>1</sup>/<sub>4</sub> - SH. 49, 19<sup>1</sup>/<sub>4</sub>  
 (cm-inch) H. 88, 34<sup>3</sup>/<sub>4</sub> - D. 60, 23<sup>1</sup>/<sub>2</sub> - W. 61, 24 - SH. 49, 19<sup>1</sup>/<sub>4</sub> - AH. 67.5, 26<sup>1</sup>/<sub>2</sub>

### Soft tranquility

Kaleido draws inspiration from the soft, welcoming lines of water-smoothed stones—a natural influence reflected in the organic softness of the seat. Its essential design was born to answer a desire for domestic warmth and tranquility: an upholstered element defined by refined details, such as the distinctive stitching that traces its silhouette and armrests that wrap around the backrest in a continuous embrace. Kaleido is available with a four-legged wooden base or a metal base.

### *Soffice tranquillità*

*Kaleido trae ispirazione dalle linee morbide e accoglienti delle pietre levigate dall'acqua, un richiamo naturale che si riflette nella dolcezza organica della seduta. Il suo design essenziale nasce per rispondere a un desiderio di calore e tranquillità domestica: un elemento imbottito definito da dettagli raffinati, come le cuciture distintive che ne tracciano la silhouette e i braccioli che avvolgono lo schienale in un abbraccio continuo. Kaleido è disponibile con base in legno a quattro gambe o con base in metallo.*

## Academy



Dimensions, H. 95, 37½ - D. 62, 24½ - W. 48, 19 - SH. 47, 18½  
 (cm-inch) H. 95, 37½ - D. 62, 24½ - W. 61, 24 - SH. 47, 18½ - AH. 66.5, 26¼

### Distinctive essence

Academy explores the concept of the chair as an element of micro-architecture inspired by Modernism. Elementary geometries and formal simplification define its essence: the seat and backrest are 'pure planes' that unfold without merging. Elegant and distinctive, Academy is more than just a chair, it is a furnishing piece capable of revolutionizing the living space. It is available in both chair and armchair versions.

### *Essenza distintiva*

*Academy esplora il concetto di sedia come elemento di micro-architettura ispirata al Modernismo. Geometrie elementari e semplificazione formale ne definiscono l'essenza: seduta e schienale sono "piani puri" che si dispiegano senza fondersi. Elegante e distintiva, Academy è più di una semplice sedia: è un complemento d'arredo capace di rivoluzionare lo spazio abitativo. È disponibile sia nella versione sedia che poltrona.*

# Ritz



Dimensions, L. 243, 95  $\frac{3}{4}$  - W. 51, 20 - H. 76, 30  
(cm-inch)

## Bold character

The Ritz sideboard embodies a dynamic spirit, interpreting the rigorous yet natural patterns of the Giant's Causeway. In this design, the echoes of the Irish cliffs merge with Brutalist architecture in a play of intersecting volumes that heightens their role of support and containment. Essential forms, meticulous color research, and refined materials define a style icon capable of interpreting contemporary living with distinct identity and character.

## *Carattere audace*

*La madia Ritz incarna uno spirito dinamico, interpretando i segni rigorosi e naturali del Selciato del Gigante. In questo progetto, l'eco delle scogliere irlandesi si fonde con l'architettura brutalista in un gioco di intersezioni tra volumi che esalta la loro funzione di sostegno e contenimento. Forme essenziali, ricerca cromatica e materiali ricercati definiscono un'icona di stile capace di interpretare, con identità e carattere, le esigenze dell'abitare contemporaneo.*

**Costantini Pietro s.r.l Via Remis, 64  
- 33050 San Vito al Torre (UD) Italy  
T +39 0432 997 660 / [info@costantinipietro.com](mailto:info@costantinipietro.com)**