



BOTTEGA D'ARTE

*London*



**Kitchens**

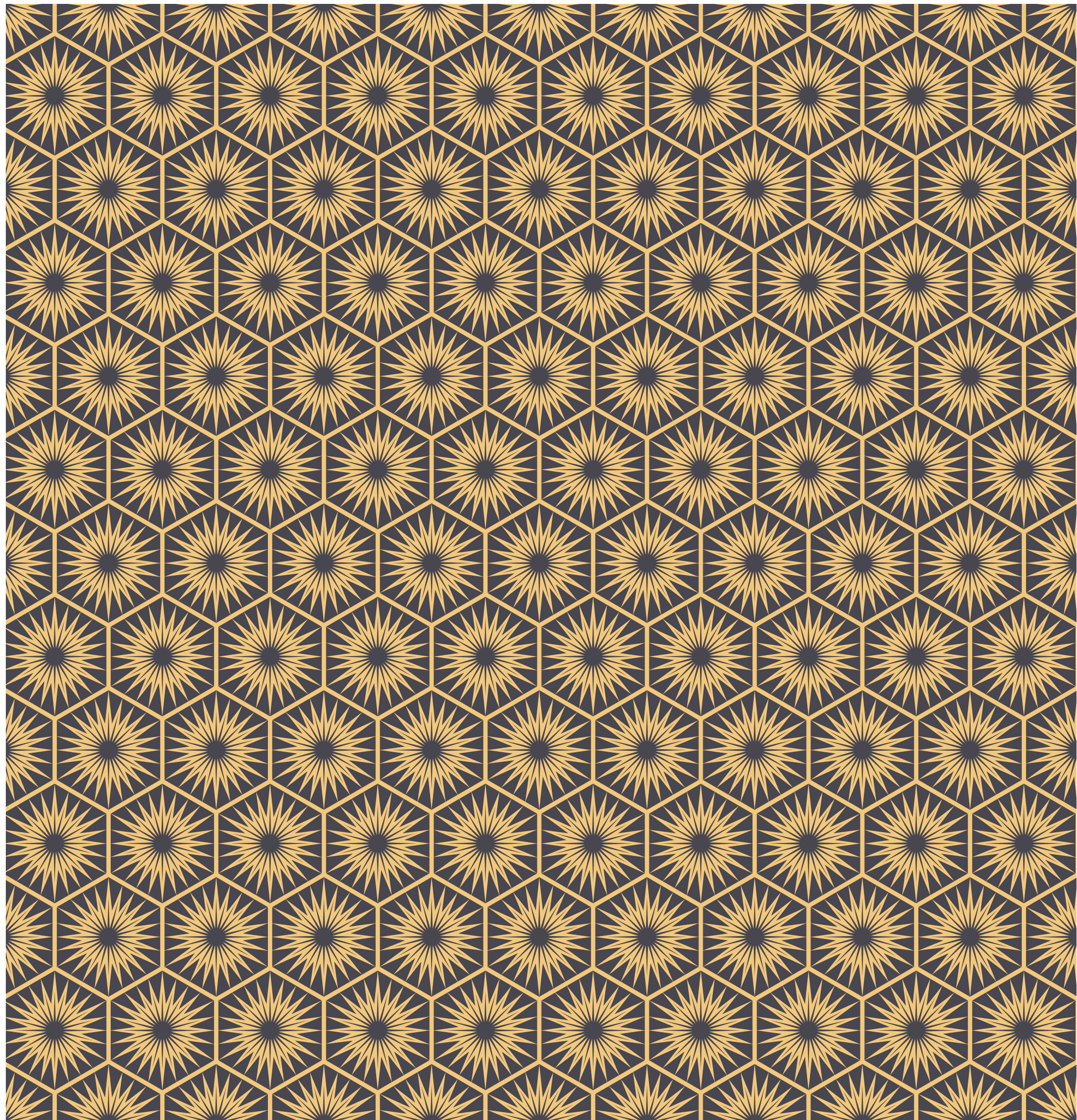
*London*  
collection

**Kitchen**

FM  
BOTTEGA D'ARTE

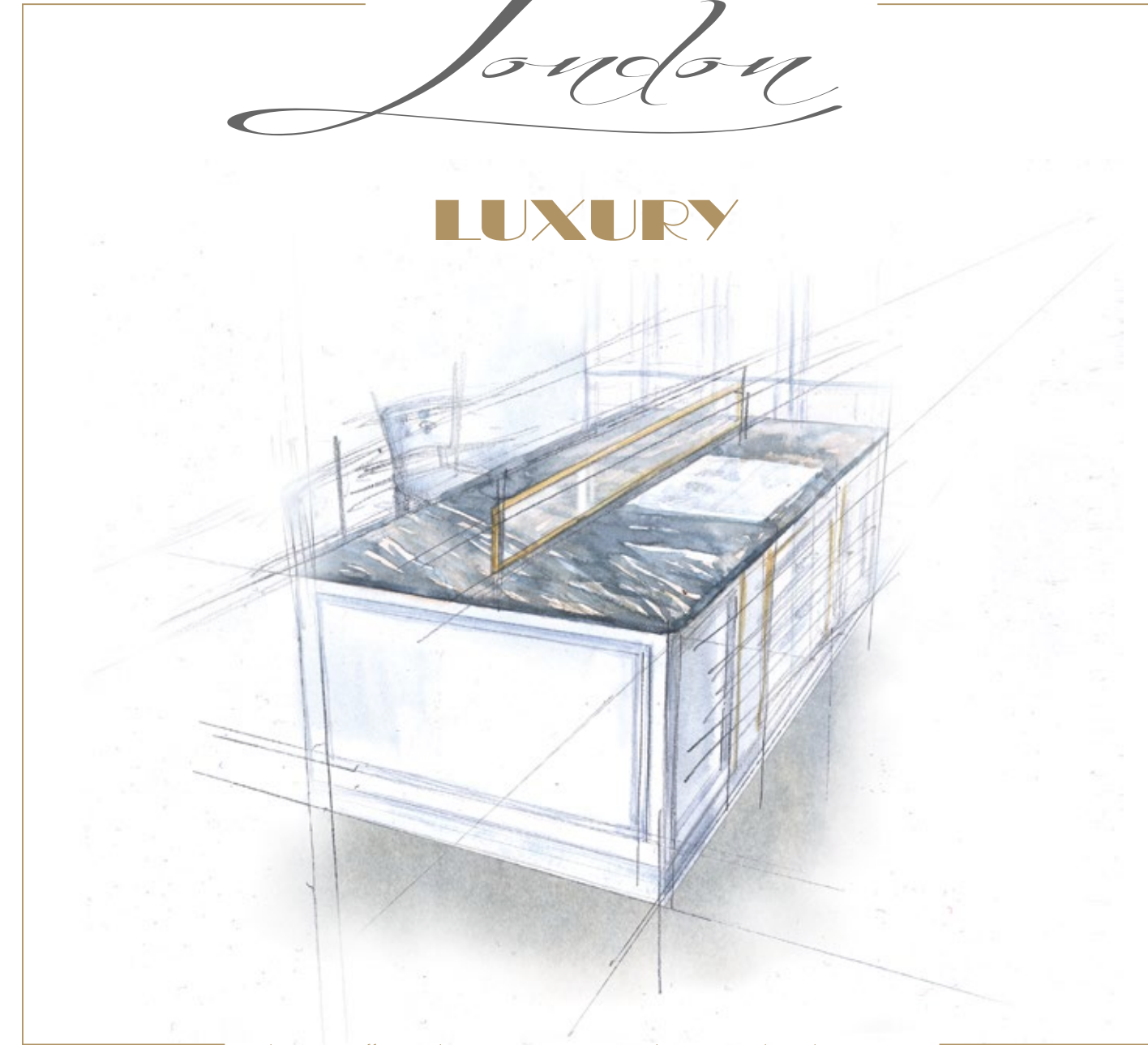






*London*

**LUXURY**



Eleganza raffinata che si esprime attraverso la purezza dei colori, la classicità delle forme e l'uso di materiali esclusivi. Un ambiente lussuoso e al contempo avvolgente e luminoso per chi ama vivere la quotidianità in un'atmosfera di grande ricercatezza.

Sophisticated elegance expressed through the pure appeal of the colours, the classic shapes and the use of exclusive materials. A luxury, engaging setting for those seeking a truly refined environment to spend their daily lives in.

Утончённое изящество, которое выражается в чистоте цветов, классичности форм и использовании эксклюзивных материалов. Роскошный и в то же время чарующий и светлый интерьер для тех, кто любит в повседневной жизни окружить себя изысканной атмосферой.





London

**A Kitchen with a refined style  
and exclusive materials**



Il legno laccato in bianco puro patinato, impreziosito da un esclusivo decoro in stile classico, gioca con la tinta delicata degli interni realizzati in frassino naturale. La raffinata armonia cromatica è arricchita e completata dal marmo grigio Collemantina e dai profili in metallo cromato.

The pure white patinated lacquered wood, embellished with an exclusive decoration in classic style, engages attractively with the delicate shade of the interiors in natural ash. The sophisticated harmony of the colours is enriched and complemented by the grey Collemantina marble and the chrome-plated metal profiles.

Дерево, покрытое белым патинированным лаком, украшенное эксклюзивным классическим декором, играет с нежным оттенком интерьеров, выполненных из натурального ясеня. Утонченная цветовая гармония дополняется серым мрамором Collemantina и профилями из хромированного металла.











## Precious details

La ricercatezza dei dettagli caratterizza questa composizione esclusiva: profili in ottone lucido impreziosiscono i vani a giorno, la cappa, i poggiatesti e l'elemento divisorio dell'isola.  
In basso: dettaglio del ripiano di marmo grigio Collemantina e dell'anta con pomolo in porcellana bianca.

Sophisticated details are the hallmark of this exclusive composition, with polished brass profiles embellishing the open shelving, the extractor hood, the footrests and the dividing element of the kitchen island.  
Below: detail of the grey Collemantina marble and the door of the unit with white porcelain knob.

Изысканность деталей характеризует эту эксклюзивную композицию: профили из глянцевой латуни украшают открытые ниши, вытяжку, подставку под ноги и разделительный элемент острова.  
Внизу: фрагмент полки из серого мрамора Collemantina и фасада с круглой ручкой из белого фарфора.











Il lusso sposa l'eleganza per realizzare un equilibrio apparentemente inconciliabile. La purezza delle linee e della laccatura in bianco puro patinato dell'isola è arricchita dalla preziosità dell'ottone delle finiture, del marmo di Collemantina del piano di lavoro e del vetro bronzato dell'elemento divisorio.

Luxury meets elegance, balancing elements that at first sight appear incompatible. The pure lines at the pure white patinated lacquering of the island is embellished with the splendid brass finishing touches, the Collemantina marble of the worktop and the bronzed glass of the dividing element.

Роскошь и элегантность объединяются в гармонии, которая на первый взгляд кажется невозможной. Чистота линий и белой патинированной лакировки острова украшена латуной, мрамором Collemantina рабочей поверхности и бронзового стекла разделительного элемента.







Gli interni della vetrina sono in frassino naturale mentre i ripiani sono realizzati in vetro trasparente con telaio in frassino.

The inside of the display cabinet is in natural ash, while the shelves are in transparent glass with an ash frame.

Внутренняя часть витрины выполнена из натурального ясеня, а полки из прозрачного стекла рамой из ясеня.





Le credenze singole sono in legno laccato,  
in un elegante grigio smeraldo patinato.

The individual sideboards are in lacquered wood, in an elegant  
patinated emerald grey.

Отдельные комоды сделаны из лакированного дерева, в элегантном  
патинированном изумрудно-сером цвете.





# Luxury



## Inspirational materials

- 01 Anta in grigio smeraldo patinato  
Unit door in patinated emerald grey  
Фасад в патинированном изумрудно-сером цвете
- 02 Tubolare metallico finitura ottone lucido  
(disponibile in acciaio inox e cromo satinato)  
Metal tubular section/profile with polished brass finish  
(available in stainless steel and satin-finish chrome)  
Металлический трубчатый профиль в глянцевой латуни  
(также возможен в нержавеющей стали и сатинированном хроме)
- 03 Cornice in bianco ghiaccio patinato  
Frame in patinated ice white  
Карниз в патинированном ледяном белом цвете
- 04 Piano in marmo di Collemantina  
Top in Collemantina marble  
Столешница из мрамора Collemantina
- 05 art. PRELUDIO  
Pomolo finitura ceramica visto di lato  
Handle with ceramic finish, side view  
Ручка в керамической отделке, вид сбоку
- 06 art. PRELUDIO  
Pomolo finitura ceramica  
Knob with ceramic finish  
Ручка в керамической отделке
- 07 Decoro in stile  
Period decoration  
Стилистический декор
- 08 Anta in bianco puro patinato  
Pure white patinated unit door  
Фасад в патинированном чисто-белом цвете

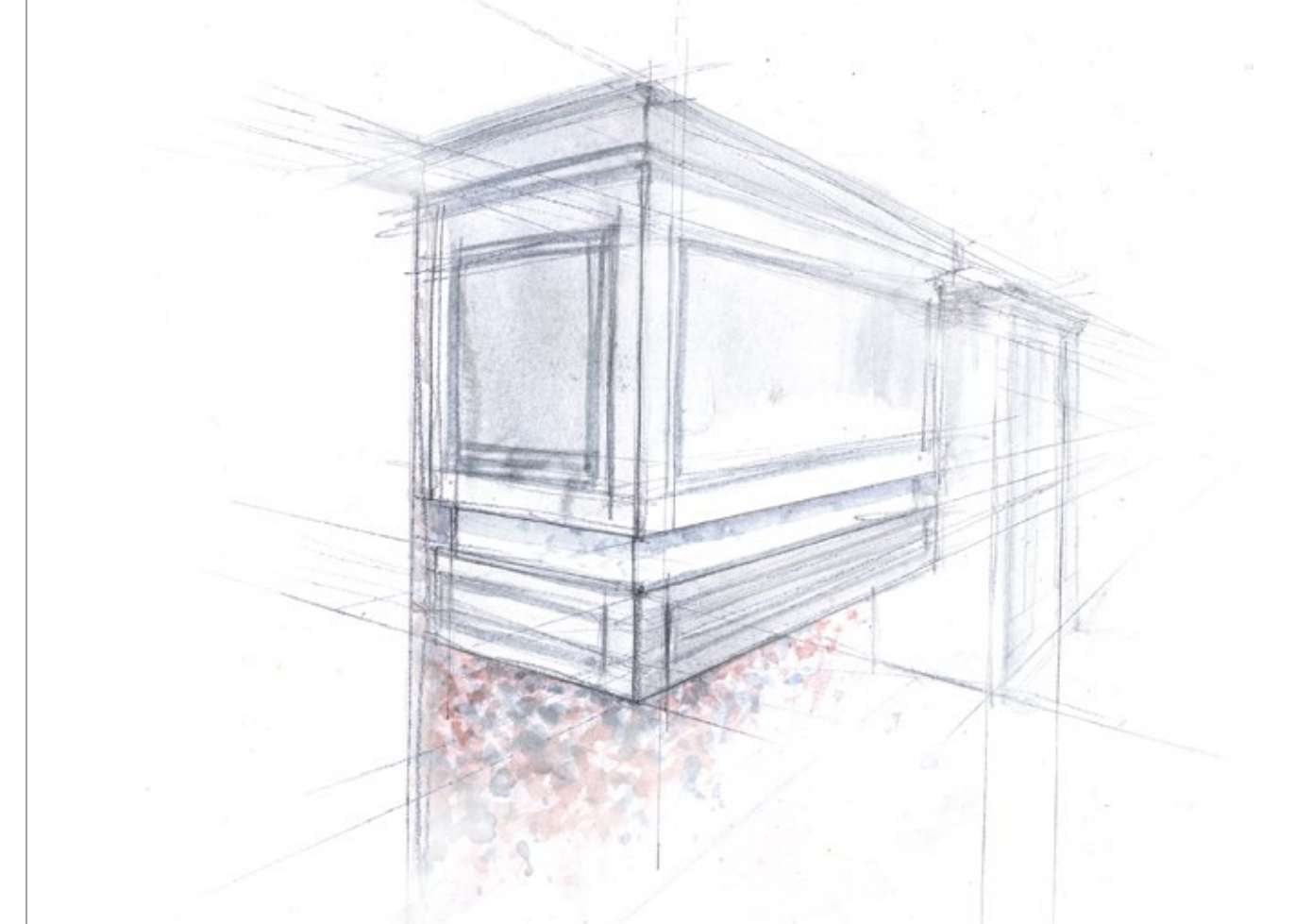






# London

## Parisian style



L'armonia cromatica e l'equilibrio compositivo di questa cucina si traducono in un'eleganza discreta, raffinata e senza tempo. La luminosità dei colori che riflette e moltiplica la luce esterna crea un senso di libertà e continuità con gli spazi esterni.

A beautifully balanced composition in a smooth blend of colours, able to transmit an air of discreet, refined, timeless elegance. The luminous shades reflect and multiply the light from the exterior, creating a sense of freedom and continuity with the outdoor spaces.

Цветовая гармония и композиционный баланс данной кухни переходят в умеренное изящество, утонченной и вне времени. Сияние цветов отражает и приумножает внешний свет и создаёт ощущение свободы и продолжения внешнего пространства.



*London*  
THE CHROMATIC HARMONY  
AND BALANCE OF COMPOSITION





London

ONE REINTERPRETED SPACE  
WITH ROMANTIC TASTE



I frontali sono realizzati in legno laccato, in una delicata tinta cipria patinata, così come la cappa sapientemente impreziosita da una fascia decorativa realizzata in specchio bronzato. La tonalità pastello delle strutture è vivacizzata dal generoso piano di lavoro e dall'alzata in marmo marrone Emperor per creare un'atmosfera di luce e calore.

The lacquered wood fronts are in a delicate, patinated powder pink shade, as is the extractor hood, embellished with a decorative bronze mirror strip. The pastel shade of the structures is enlivened by the generous worktop and the rise in brown Emperor marble that creates a bright, warm atmosphere.

Фасады выполнены в лакированном дереве, в нежном оттенке патинированной пудры, также и вытяжка, украшенная декоративной полосой из бронзирования зеркала. Пастельные тона структуры разбавлены мощной рабочей поверхностью и каймой из коричневого мрамора Emperor для создания светлой и тёплой атмосферы.











Funzionalità, bellezza e carattere romanticamente rétro sono i segni distintivi di questa cucina armoniosa nelle forme, nei colori e nei dettagli, come i pomoli dei cassetti in nickel satinato, art. Aurora\_N.

Functional, beautiful and with a romantic, retro look, this kitchen features smooth shapes and an exquisite blend of colours and details, such as the drawer knobs in satin-finish nickel, art. Aurora\_N.

Функциональность, красота и романтическое ретро – отличительные черты этой кухни с гармоничными формами, цветами и деталями, как круглые ручки ящиков из сатинированного никеля, арт. Aurora\_N.











Gli schienali e le pareti laterali delle vetrine sono realizzati in frassino mentre i ripiani sono in vetro bronzato, materiale utilizzato per migliorare la luminosità interna; il telaio in cui sono inseriti i ripiani è in frassino.  
 In basso: i ripiani in vetro bronzato nell'estremità a vista dell'elegante penisola sono illuminati, come l'interno delle vetrine, dalle luci a led che ne valorizzano la trasparenza e la luminosità.

The backs and sides of the display cabinets are in ash, while the shelves are in bronzed glass, in order to brighten the inside of the cabinet; the shelves are inserted into an ash wood frame.

Below: the bronzed glass shelves at the open end of the elegant peninsula are lit, like the inside of the display cabinets, with LED lights for an appealing transparent, bright effect.

Задняя стенка и боковые панели витрин выполнены из ясеня, а полки – из бронзированного стекла, материал, который используется для лучшего внутреннего освещения; рамка, в которую встраиваются полки, из ясеня.  
 Внизу: полки из бронзированного стекла в видимой части элегантного полуострова освещены, также как внутри витрин, с подсветкой led, которая подчеркивает их прозрачность и сияние.







## Exclusive solutions

L'importante vetrina a tutta parete con interni in noce grigio, ante in vetro temperato e illuminazione interna con luci a led, rappresenta una soluzione raffinata, funzionale e perfettamente integrata nella cucina per creare la propria enoteca e contenere una selezione di bottiglie sia nel formato standard che nel formato Magnum.

*The striking display cases occupies the whole length of the wall, with a grey walnut interior, tempered glass doors and internal LED lighting. This sophisticated, functional solution slots smoothly into the kitchen, allowing you to create your own personal wine collection, with room for a selection of both standard and Magnum-sized bottles.*

Значительная витрина по всей стене с внутренней отделкой в сером орехе, фасадами из закалённого стекла и внутренней подсветкой led, представляет собой уточнённое решение, она функциональная и идеально вписывается в кухню для создания собственного винного холодильника и содержания бутылок, как в стандартном формате, так и в формате Magnum.





# Parisian style



## Inspirational materials

- 01 Frontale anta in laccato cipria patinato  
Unit door in patinated lacquered cipria  
Фасад в лаке цвета патинированной пудры
- 02 Vetro bisellato trasparente  
Transparent bevelled glass  
Прозрачное стекло с факетом
- 03 Art. Aurora \_N  
Pomolo nichel satinato  
Satin-finish nickel knob  
Ручка из сатинированного никеля
- 04 Interni vetrina in noce cenere  
Display cabinet in ash walnut  
Внутренняя часть витрины в пепельном орехе
- 05 Marmo Emperador marrone  
Brown Emperador marble  
Мрамор коричневый Emperador
- 06 Frontale cassetto, laccato cipria patinato  
Drawer front in patinated lacquered cipria  
Фасад ящика в лаке цвета патинированной пудры
- 07 Ripiano in frassino  
Ash shelf  
Полка из ясеня







# London

## Suggestive Style



Un progetto completo che risponde alle richieste di una clientela sempre più attenta ed esigente e che propone un lifestyle dove sono definiti gli spazi e le atmosfere entro i quali muoversi. Le linee contemporanee, essenziali ma rassicuranti, coniugate alle tonalità perlate e raffinate del grigio creano un'atmosfera rilassante e piacevolmente soffusa.

A complete project able to respond to the needs of the increasingly attentive, demanding customer, in keeping with a lifestyle where settings and atmospheres are defined to perfection. The simple yet comfortable, contemporary lines team with the sophisticated, pearly shades of grey to create a pleasantly soft, relaxing atmosphere.

Полноценный проект, который соответствует запросам всё более внимательных и требовательных клиентов и предлагает стиль, в котором определены пространства и атмосфера для жизни. Современные линии, простые, но уверенные, сочетаются с перламутровыми изысканными оттенками серого и создают расслабленную и приглушённую обстановку.



*London*  
THE VISION  
OF A SUGGESTIVE STYLE







La luce che entra dall'ampia vetrata sembra scolpire le forme decise dell'isola realizzata in legno di noce, in due diverse sfumature di grigio, con schienali in vetro bisellato "crocodile dark". Il piano di lavoro è realizzato in ardesia grigio-nera lavorata a spacco; le maniglie sono in finitura titanio, art. Prismatic\_T

The light that streams in from the large window seems to shape the confident lines of the walnut island, in two different shades of grey, with the backs in "crocodile dark" bevelled glass. The worktop is in grey-black slate with a cleft finish; the handles have a titanium finish, art. Prismatic\_T

Полноценный проект, который соответствует запросам всё более внимательных и требовательных клиентов и предлагает стиль, в котором определены пространство и атмосфера для жизни. Современные линии, простые, но уверенные, сочетаются с перламутровыми изысканными оттенками серого и создают расслабленную и приглушённую обстановку.











Lo spazio interno dialoga e interagisce con quello esterno in un va e vieni di suggestioni e liberi accostamenti cromatici e stilistici.  
 "Qui sopra: dettaglio degli schienali in vetro bisellato "crocodile dark".

The interior engages with the exterior, in a free-flowing dialogue of splendid colour and style combinations.  
 "Above: detail of the backs in "crocodile dark" bevelled glass.

Свет, который попадает в большой витраж очерчивает чёткие линии острова, выполненного из массива ореха в двух разных оттенках серого, с задней стенкой из стекла с факетом "crocodile dark".







## Harmony of materials

Armoniose gradazioni di grigio: dal piano di lavoro in ardesia grigio-nera lavorata a spacco, ai frontali del lavello in noce grigio, con maniglie in finitura titanio, art. Prismatic\_T.

Smoothly blended nuances of grey: from the grey-black slate worktop with cleft finish to the fronts of the sink in grey walnut, with handles with a titanium finish, art. Prismatic\_T.

Гармоничные градации серого: рабочая поверхность в цвете серо-чёрного сланца, фасады тумбы под раковину в сером орехе с ручками в отделке титан, арт. Prismatic\_T.







La sobria eleganza e il rigore delle linee si sposano con la preziosità dei materiali per creare uno spazio unico, confortevole e avvolgente. I pensili sono realizzati in noce finitura cenere come la libreria nella zona living.

The subtle elegance and clean-cut lines blend beautifully with the fine materials to create a uniquely comfortable, welcoming atmosphere. The wall cupboards are in walnut with an ash finish, as is the bookcase in the living area.

Сдержанная изысканность и строгости линий сочетаются с дорогими материалами для создания единого пространства, комфортного и обволакивающего. Подвесные шкафы выполнены из ореха в пепельной отделке, также как и библиотека в дневной зоне.







## Quality of life

L'accuratezza dei dettagli e la sapiente distribuzione degli spazi della zona living trasformano la quotidianità in vero benessere.

The exquisitely crafted details and the skilful layout of the living area guarantee authentic wellbeing day after day.

Аккуратность в деталях и грамотное использование пространство в дневной зоне превращают повседневную жизнь в благосостояние.



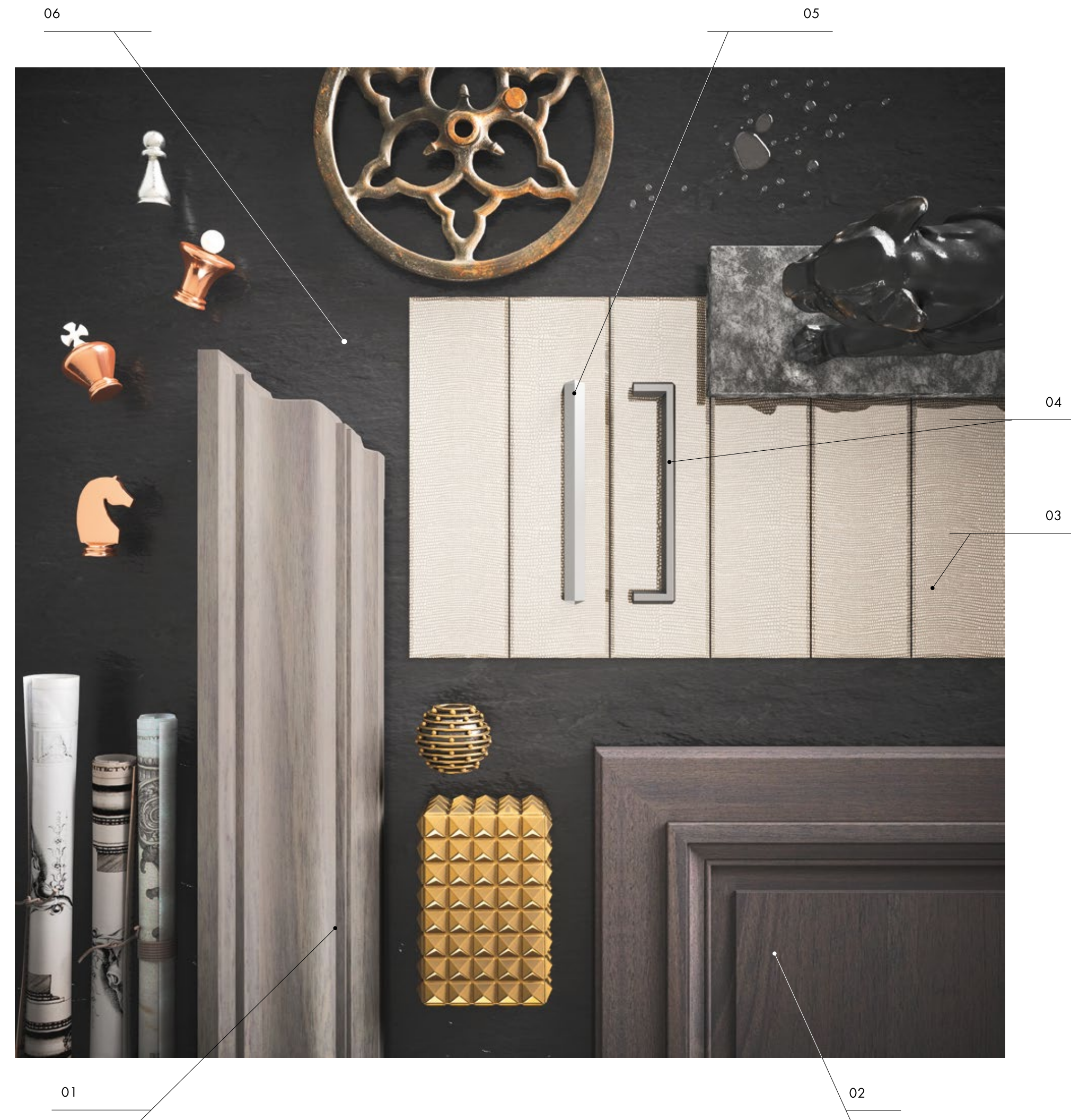




## Suggestive Style

### Materials of inspiration

- 01 Frontali pensili noce cenere  
Wall cupboard fronts in grey walnut  
Фасады подвесных шкафов в пепельном орехе
- 02 Frontali noce grigio  
Fronts in grey walnut  
Фасады в сером орехе
- 03 Vetro bisellato "crocodile dark"  
"Crocodile dark" bevelled glass  
Стекло с фасетом "crocodile dark"
- 04 Maniglia finitura titanio art. Prismatic\_T vista di lato  
Side view of handle with titanium finish, art. Prismatic\_T  
Ручка в отделке титан арт. Prismatic\_T, вид сбоку
- 05 Maniglia finitura titanio art. Prismatic\_T  
Handle with titanium finish, art. Prismatic\_T  
Ручка в отделке титан арт. Prismatic\_T
- 06 Ardesia nera a spacco  
Black slate with cleft finish  
Чёрный сланец со скосом







# London

## Natural colors



Il rigore stilistico e le tinte neutre mettono in risalto la bellezza autentica del legno con i suoi ricchi giochi di venature. Una cucina che si apre verso la natura, gli spazi aperti, il gioco della luce.

The rigorous style and the neutral shades bring out all the genuine beauty of the wood, with its rich grain effects, for a kitchen that opens out towards nature, open spaces and the effects of the light.

Стилистическая строгость и нейтральные краски подчёркивают естественную красоту дерева и игру его прожилок. Кухня, которая открывается природе, открытым пространствам, игре света.





L'accogliente ingresso che conduce allo spazio abitativo più conviviale della casa è valorizzato a destra dalla boiserie a tutta parete realizzata in laccato grigio argento patinato e alla quale fa da contrasto il rovere décapé del mobile della cucina e della parete di sinistra.

The inviting entrance that leads into the most convivial area of the home is enhanced on the right by the full-wall panelling in patinated silver grey lacquered wood, beautifully offset by the pickled oak of the kitchen unit and the wall on the left.

Гостеприимная прихожая, которая ведёт к жилому пространству украшена с правой стороны стеновой панелью по всей стене, которая выполнена в серо-серебряном патинированном лаке, и с которой сочетается дуб декапе кухни и левой стены.











La finitura delicata del legno décapé proveniente dall'antica tradizione provenzale è rivisitata in chiave contemporanea e pensata per creare uno spazio discreto e luminoso, in sintonia con la Natura.

The delicate pickled finish of the wood derives from traditional furniture from Provence, given a contemporary touch and designed to create a bright, discreet setting, in harmony with nature.

Нежная отделка дерева декапе, которая берёт своё начало в старинной провансальской традиции, представляется в современном варианте и создаёт спокойное ясное пространство в гармонии с Природой.









## Natural wood for a contemporary kitchen

Il legno nel suo colore naturale rivisitato in chiave contemporanea. I frontali in rovere décapé, laccato grigio argento patinato, si accostano sapientemente con il top in quarzo light grey.

Natural wood given a contemporary twist. The patinated, silver grey lacquered fronts in pickled oak combine attractively with the light grey quartz top.

Дерево в его натуральном цвете переосмыслено в современном ключе. Фасады в дубе декапе, в серо-серебряном патинированном лаке, грамотно сочетаются со столешницей из кварца light grey.











Lo spirito di oggi si traduce in mobili in sintonia col vostro ambiente abitativo e la nostra epoca. Mobili che riescono a coniugare eleganza, qualità delle finiture e originalità funzionale come in questa cucina dove gli elementi in legno naturale si abbinano con grande naturalezza alle cappe bianche sospese e agli elementi ad incasso in acciaio.

The contemporary spirit is evident in furnishings in keeping with your living environment and our age. Furnishings able to combine elegance, quality finishes and original functions, such as those in this kitchen, where the elements in natural wood team smoothly and naturally with the suspended white extractor hoods and the built-in steel elements.

Дух современности воплощается в мебели, которая входит в гармонию с вашим жилищем пространством и нашей эпохой. Это мебель совмещает изысканность, качество отделки и оригинальную функциональность, элементы из натурального дерева кухни очень естественно сочетаются с подвесными белыми вытяжками и встроенными стальными элементами.





## Nordic colors

L'abbinamento del rovere decapè alla laccatura grigio argento della libreria richiama la naturale eleganza dei colori di un bosco nordico. Gli schienali dei ripiani a vista della libreria sono dogati.

The combination of pickled oak and the silver-grey lacquered finish of the bookcase is reminiscent of the naturally elegant shades of colour of Scandinavian woodland. The backs of the open shelves are made up of staves.

Сочетание дуба декапе и серо-серебряного лака витрины напоминает элегантные цвета северного леса. Задние стенки видимых полок витрины сделаны в полоску.





# Natural colors

## Inspirational materials

- 01 Frontali rovere decapé  
Pickled oak fronts  
Фасады в дубе декапе
- 02 Pomolo Nichel satinato, art. Aurora\_N  
Satin-finish nickel knob, art. Aurora\_N  
Ручка из сатинированного никеля, арт. Aurora\_N
- 03 Doghe in laccato grigio argento patinato  
Staves in patinated silver-grey lacquered wood  
Полосы в патинированном серо-серебряном лаке
- 04 Top quarzo light grey  
light grey quartz top  
Столешница из кварца light grey
- 05 Vetro bisellato trasparente  
Transparent bevelled glass  
Прозрачное стекло с факетом



01

05

02

03

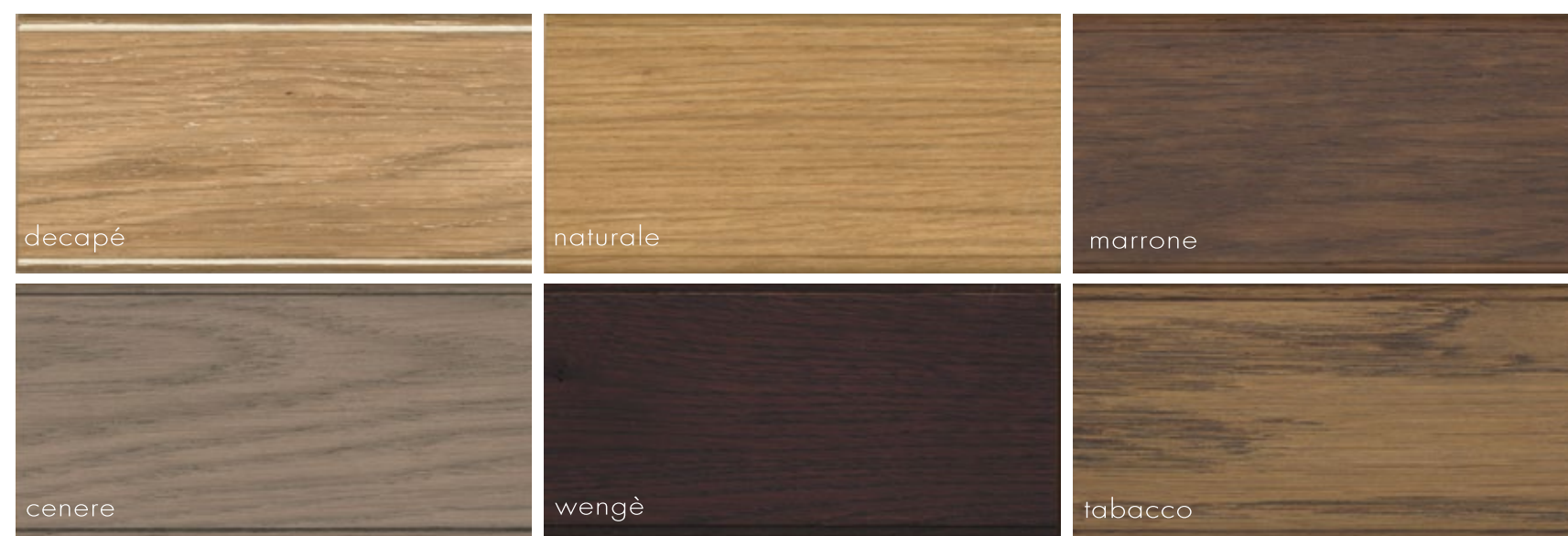
04



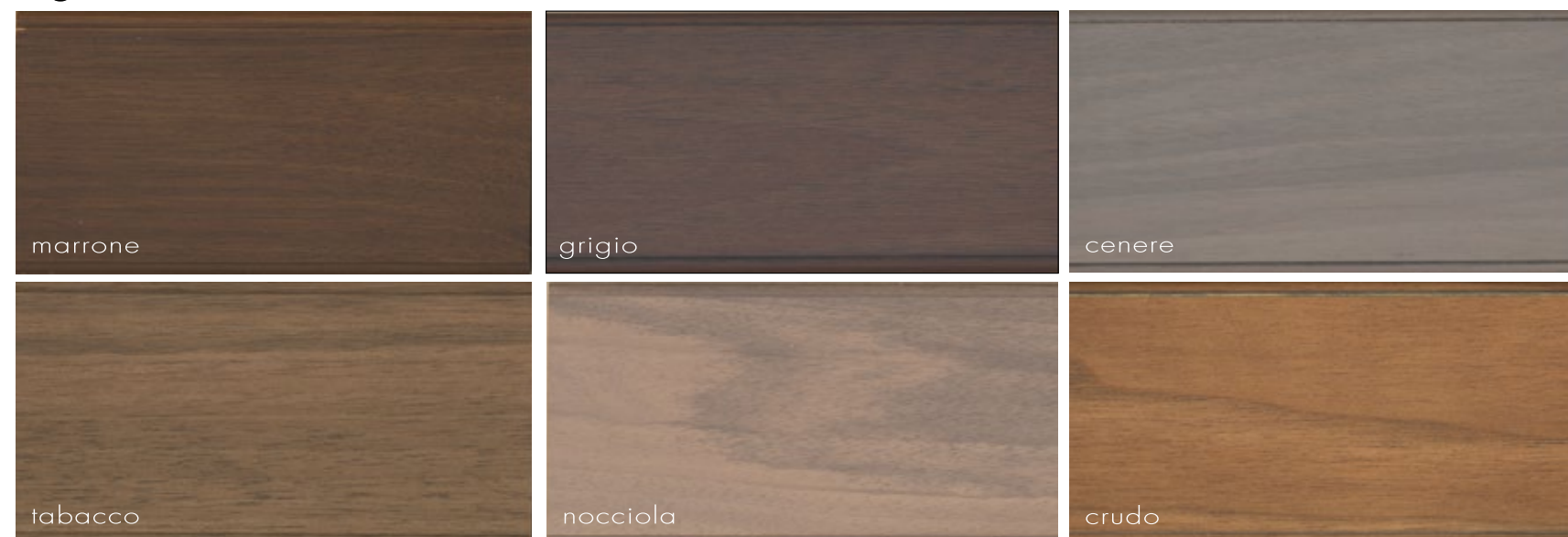
Legni laccati \_ lacquered wood \_ лакированного дерева



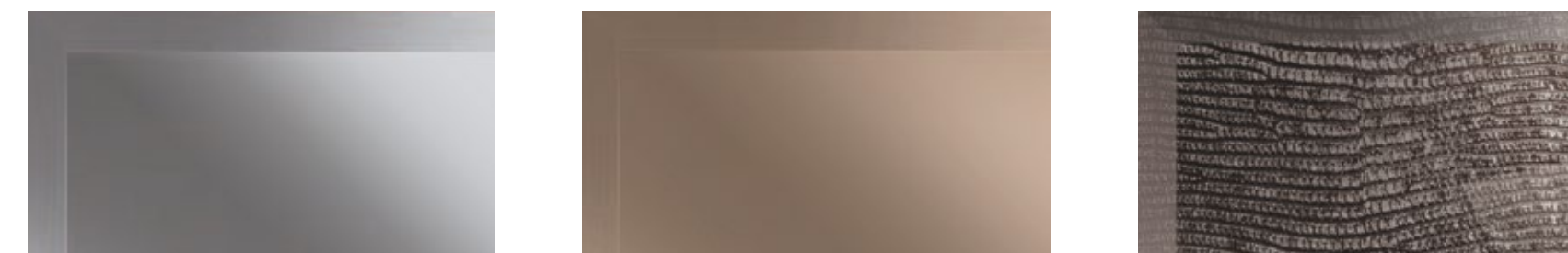
Legni Rovere \_ oak \_ дубовые леса



Legni Noce \_ walnut \_ грецкий орех



Vetri \_ Glass \_ Стекло

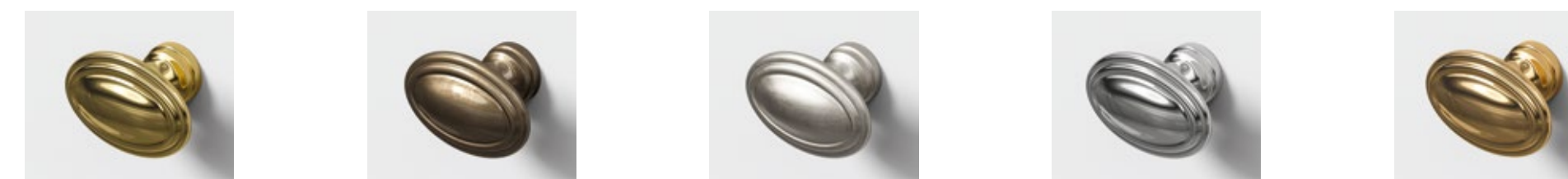


Vetro bisellato trasparente  
Transparent bevelled glass  
Прозрачное стекло с фацетом

Vetro bisellato "bronzo"  
"bronze" Bevelled glass  
Стекло с фацетом "бронза"

art. C026  
Vetro bisellato "crocodile dark"  
"Crocodile dark" bevelled glass  
Стекло с фацетом "crocodile dark"

Pomoli e maniglie \_ Knobs and handles \_ Ручка



art. Aurora\_O  
Pomolo ottone lucido  
Polished brass knob  
Ручка глянцевая латунь

art. Aurora\_B  
Pomolo bronzo sfumato  
soft bronze knob  
Ручка дымчатая бронза

art. Aurora\_N  
Pomolo nichel satinato  
Satin-finish nickel knob  
Ручка сатиновый никель

art. Aurora\_A  
Pomolo bagno argento  
Silver coating knob  
Ручка посеребрение

art. Aurora\_G  
Pomolo bagno oro  
Gold coating knob  
Ручка позолота



art. Preludio  
Pomolo finitura ceramica  
Knob with ceramic finish  
Ручка в керамической отделке, вид сбоку



art. Victory  
Maniglia finitura ceramica  
Knob with ceramic finish  
Ручка в керамической отделке, вид сбоку



art. Prismatic\_T  
Maniglia sfaccettata finitura Titanio  
Handle with Titanium finish  
Ручка в отделке титан



art. Prismatic\_C  
Maniglia sfaccettata finitura Champagne  
Handle with Champagne finish  
Ручка в отделке шампанское



art. Prismatic\_G  
Maniglia sfaccettata finitura Bagno Oro  
Handle with Gold coating finish  
Ручка в отделке позолота



AMBIENTI E COMPOSIZIONI\_A.D.: FM STUDIO

RENDER\_HELIOS DIGITAL

STYLING\_02 STUDIO

LAYOUT\_FELICE FELTRACCO

FOTOLITO\_LUCE

STAMPA\_TIPOGRAFIA ASOLANA





BOTTEGA D'ARTE