

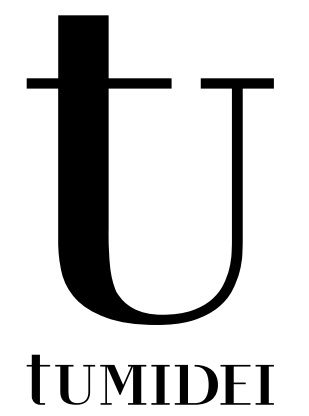


UPDATE  
→ 2023

**t**  
TUMIDEI



UPDATE  
→ 2023







WIND SISTEMA LETTO CON ANTA SLOT - BEDSYSTEM WITH SLOT DOOR  
GIROLETTO A TRE LATI IMBOTTITO H. 27 - 3 SIDED UPHOLSTERED BED FRAME H. 27 | CLOUD COMODINO - NIGHT TABLE



→ **WIND**  
 SISTEMA LETTO - BEDSYSTEM

I pensili **WIND** grazie alle loro diverse modularità offrono una grande versatilità di utilizzo, creando composizioni interessanti sia dal punto di vista estetico che contenitivo.  
 Disponibili con anta Liscia, Slot, Mill, in tutte le finiture TUMIDEI.

**WIND** wall units, thanks to their different modularity, offer wide versatility of use, creating interesting compositions in terms of both aesthetics and storage.  
 Available with smooth, Slot, Mill door in all TUMIDEI finishes.



 **NEW**

→ **FOX**  
COLONNA - COLUMN

**FOX** colonna armadio molto funzionale grazie alle ante a soffietto e una parte fissa modulabile a seconda della profondità della testata.  
Boiserie **SLOT** con specchio, cassetto **CLOUD** e specchio **MIRHÒ**.

**FOX** highly functional wardrobe cabinet thanks to folding doors and a fixed part that can be adjusted according to the depth of the headboard.  
**SLOT** boiserie with mirror, **CLOUD** drawer and **MIRHÒ** mirror.



**WIND** sistema letto con anta **SLOT** laccato lavagna, comodino **CLOUD** in essenza noce canaletto, giroletto a tre lati imbottito h.27 cm tessuto Ast.007

**WIND** bedsystem with **SLOT**door lavagna matt lacquered, **CLOUD** night table in noce canaletto wood, 3 sided upholstered bed frame h. 27 fabric Ast.007





→ **COMPOSIZIONI**  
COMPOSITIONS



COMP 05/ **A**

Pensili **Wind** superiori e inferiori, anta liscia battente laccato ghiaccio, testata letto **Slot** laccato ghiaccio giroletto tessuto Aston col. 025 Comodini **Cloud** e nicchia con luce laccato lavagna, colonna **Fox** e boiserie **Slot** laccato ghiaccio, cassetto e specchio **Mirhò** laccato lavagna.

Upper and lower **Wind** wall units, basic door ghiaccio matt lacquered, **Slot** headboard ghiaccio matt lacquered, bed frame fabric Aston col. 025 **Cloud** night tables and niche with light in lavagna matt lacquered **Fox** column, **Slot** boiserie ghiaccio matt lacquered, **Mirhò** mirror and drawer in lavagna matt lacquered.



COMP 05/ **B**

Pensili **Wind** superiori e inferiori, anta **Slot** laccato cappuccino, testata letto **Slot** laccato cappuccino, comodini **Cloud** e nicchia con luce essenza rovere naturale, giroletto tessuto aston col. 03 colonna **Fox**, boiserie **Slot** laccato cappuccino, cassetto e specchio **Mirhò** essenza rovere naturale.

Upper and lower **Wind** wall units, **Slot** door cappuccino matt lacquered, **Slot** headboard cappuccino matt lacquered, **Cloud** night tables and niche with light rovere naturale wood (Natural oak), bed frame fabric Aston col. 03 **Fox** column, **Slot** boiserie cappuccino matt lacquered, **Mirhò** mirror and drawer in rovere naturale wood (oak).



COMP 05/ **C**

Pensili **Wind** superiori e inferiori, anta **Mill** in essenza olmo termotrattato con fuga nera, testata letto **Mill** in essenza olmo termotrattato con fuga nera, comodini **Cloud** e nicchia con luce in laccato cappuccino, giroletto tessuto Vel004, colonna **Fox**, boiserie **Mill** in essenza olmo termotrattato con fuga nera, specchio **Mirhò** specchiato bronzo.

Upper and lower **Wind** wall units, **Mill** door in olmo termotrattato wood with dark milling, **Mill** headboard in olmo termotrattato wood with dark milling, **Cloud** night tables and niche with led light in cappuccino matt lacquered, bed frame fabric Vel004, **Fox** column, **Mill** boiserie in olmo termotrattato wood with dark milling, **Mirhò** mirror with bronzed mirror.



## → WIND

### PENSILI CON CAMINO - WALL UNITS WITH FIREPLACE

I pensili **WIND** sostituiscono e simulano la cappa del camino, donandogli una funzione sia contenitiva che estetica, disponibili con anta **SLOT**, **MILL** o **liscia**.

il camino ultra HD elettrico è un modello di ultima generazione facilissimo da utilizzare, basterà una presa corrente per dare inizio alla magia. Il controllo avviene tramite APP grazie alla quale si possono attivare/disattivare le varie funzioni del camino. La potenza di riscaldamento è di 2 kw, sufficiente per scaldare ambienti medio piccoli.

**WIND** wall units replace and simulate the fireplace hood, giving it both storage and aesthetic function, available with **SLOT**, **MILL** or **SMOOTH** door.

Ultra HD electric fireplace is a state of the art model that is very easy to use, all it takes is a power socket to start the magic.

Controlled by an APP that activates/deactivates the several fireplace functions.

The heating power is 2kw, enough to heat medium-small rooms.



**\*NEW**





WIND BOISERIE CON CASSETTI E PENSILI FINITURA SLOT - BOISERIE WITH DRAWERS AND WALL UNITS SLOT FINISH  
CLIMB LIBRERIA BIFACCIALE A SOFFITTO - DOUBLE SIDED CEILING BOOKCASE | SYSTEM28 LIBRERIA - BOOKCASE  
STICK TAVOLINI - SMALL TABLE

Larghezza CAMINO disponibile  
100 / 150 / 180 cm (nella foto 180 cm)

Available FIREPLACE width  
100 / 150 / 180 cm (picture shows 180 cm)





Boiserie e cassetti **INTRALOG** in essenza rovere bruno, pensili **WIND** finitura **SLOT** in essenza rovere grigio fresata nera.

Boiserie and **INTRALOG** hanging drawers rovere bruno wood (dark oak), **WIND** wall units **SLOT** finish in rovere grigio wood (grey oak) and black milling.

Boiserie nobilitato olmo grigio, cassetti **CLOUD** sospesi nobilitato tortora, pensili **WIND** con fianchi finali e anta liscia nobilitato tortora.

Boiserie olmo grigio melamine, **CLOUD** hanging drawers tortora melamine, **WIND** wall units with end side and smooth door tortora melamine.



Boiserie e cassetti **INTRALOG** sospesi lacc. Muschio, pensili **WIND** con fianchi finali lacc. muschio e ante lacc. argilla, finitura **SLOT** fresata laccata in tinta.

Boiserie and **INTRALOG** hanging drawers muschio matt lacquered, **WIND** wall units with end sides muschio matt lacquered and doors argilla matt lacquered, **SLOT** milling lacquered tone on tone.



Boiserie e cassetti **INTRALOG** sospesi essenza rovere bruno, pensili **WIND** con fianchi finali noce canaletto, ante **MILL** in essenza noce canaletto e fresata nera su richiesta anche chiara.

Boiserie and **INTRALOG** hanging drawers rovere bruno wood (dark oak), **WIND** wall units with end sides noce canaletto wood, **MILL** doors noce canaletto wood and black milling, light color milling on request.







## → WIND PENSILI - WALL UNITS

Pensili **WIND** con anta telaio nero, vetro tessuto e pannelli retro illuminati da luce led perimetrale. Disponibili con struttura prof. da 18 a 56,8 cm.

**WIND** wall units with glass framed door, raised fabric and perimetral backlighted panels. Available with structure from 18 to 56,8 cm depth.



NEW

STICK TAVOLINI - SMALL TABLES





→ **SYSTEM 28**  
LIBRERIA - BOOKCASE

SYSTEM 28 è una libreria con fianchi retroilluminati.  
SYSTEM 28 is a bookcase with backlitged sides.



SYSTEM 28 LIBRERIA - BOOKCASE | CLIMB LIBRERIA BIFACCIALE - DOUBLE SIDED BOOKCASE  
COMPOSIZIONE 7 CON CAMINO E PENSILI WIND - COMPO 7 WITH FIREPLACE AND WIND WALL UNITS







↳ **CLIMB**  
 LIBRERIA BIFACCIALE - DOUBLE-SIDED BOOKCASE

CLIMB e' un sistema di ripiani giorno/notte, composto da montanti in alluminio bronzo disponibili sia a soffitto che a parete, piedino superiore regolabile e snodo per uso mansardato. Frontali e i ripiani caratterizzati da una sagomatura che ne alleggerisce l'impatto visivo. Top in legno o vetro.

CLIMB is a shelving system for living and night areas, composed by sides for floor-ceiling or wall compositions, upper foot with adjustable joint for sloping ceiling. A special shape, characterizing fronts and shelves, lightens the visual impact. The top can be in wood or glass.



CLIMB in essenza rovere bruno, ripiani vetro grigio fumè.  
 CLIMB in rovere bruno wood, glass shelves grigio fumè matt lacquered.





CLIMB LIBRERIA A PARETE - WALL MOUNTED BOOKCASE | TEATRO LIBRERIE E COLONNE  
CON ANTE A SOFFIETTO - BOOKCASES AND CABINETS WITH FOLDING DOORS





## TEATRO LIBRERIA - BOOKCASE

design Simone Cagnazzo

**TEATRO** è una libreria modulare che punta sull'essenza materica e sulla personalizzazione delle finiture, dalla forte presenza scenografica. Si sviluppa in diverse cadenze, che variano sia in altezza che in larghezza, con moduli replicabili. Grazie alle mensole intervallate da moduli verticali disegna un palcoscenico ideale per arricchire e personalizzare ogni ambiente.

**TEATRO** is a modular bookcase having a scenographic presence, which focuses on material and finishes personalization. It develops in several configurations changing in both height and length, by using reproducing modules. By alternating shelves and vertical boxes, draws the perfect stage to enrich and customize any environment.



COLONNE con ante a soffietto laccato tortora, maniglia LINE nera.  
CABINETS with folding doors tortora matt lacquered, LINE handle black lacquered.





Libreria **TEATRO** con ripiani laccati tortora e divisori in essenza rovere bruno. Schiena in vetro retro illuminata e stampa digitale Grand Antique.

**TEATRO** bookcase with tortora matt lacquered shelves and vertical divider in rovere bruno wood. Glass back backlit with Grand Antique digital print.



↳ IKO  
TAVOLINI - SMALL TABLES

---

IKO Tavolini dalle forme senza tempo, silhouette seducente e carattere audace. Realizzati in MDF con bordo sagomato e caratterizzati da un ampio piano d'appoggio. Disponibili in 4 dimensioni, finitura laccata o essenza.

IKO coffee tables with timeless shapes, seductive silhouette and brave character. Made of MDF with shaped edge and featuring a large table top. Available in 4 sizes, lacquered or wood finish.



IKO tavolini in essenza rovere bruno, disponibili in quattro dimensioni.  
IKO coffee tables in rovere bruno wood, available in 4 different dimensions.







CLIMB LIBRERIA - BOOKCASE





CLIMB libreria con montanti a parete, basi e pensili in essenza palissandro, mensole laccato tortora, porta tv orientabile.

CLIMB bookcase with wall mounted profiles, bases and hanging units in palissandro wood (rosewood), shelves in tortora matt lacquered, adjustable tv support.

Montanti e porta tv in alluminio bronzo, fianchi e top basi, pensili e mensole in nobilitato olmo scuro, frontale basi laccato caffè.

Bronzed aluminium profiles and tv support, sides, top bases, hanging units and shelves in olmo scuro melamine, base fronts caffè matt lacquered.



COMP 02/ A

Montanti e porta tv in alluminio bronzo, fianchi basi, pensili e mensole in laccato cappuccino, top basi in essenza rovere naturale.

Bronzed aluminium profiles and tv support, base sides, hanging units and shelves in cappuccino matt lacquered, base tops rovere naturale wood.



COMP 02/ B

Montanti e porta tv in alluminio bronzo, basi, pensili e mensole in essenza rovere bruno, top basi in essenza rovere bruno.

Bronzed aluminium profiles and tv support, bases, hanging units and shelves in rovere bruno wood, base tops rovere bruno wood.



COMP 02/ C





## CLIMB

### CABINA ARMADIO - WALK-IN-CLOSET

CLIMB è un sistema di ripiani giorno e notte, composto da montanti per composizioni pavimento-soffitto o a parete, con la possibilità di progettare composizioni bifacciali per il centro stanza. I montanti in alluminio verniciato color bronzo possono essere attrezzati con ripiani, elementi con cassetti, ribalte e vani a giorno. I frontali e i ripiani vengono caratterizzati da una sagomatura che ne alleggerisce l'impatto visivo. Il top, che segue la linea dei frontali, può essere in vetro o in legno. Disponibile in molteplici dimensioni, in tutte le finiture TUMIDEI.

CLIMB is a shelving system for day and night areas, composed by sides for floor-ceiling or wall compositions, with the possibility of designing double-sided compositions to be centre-room positioned. The bronze painted aluminum sides can be equipped with shelves, boxes with drawers, flaps and open compartments. A special shape, characterizing fronts and shelves, lightens the visual impact. The top, which follows the line of the fronts as well, can be in glass or wood. Available in several sizes and all TUMIDEI finishes.







CLIMB LIBRERIA A SOFFITTO - FREESTANDING BOOKCASE | BOISERIE IN VETRO SPECCHIATO BRONZO -  
BOISERIE WITH BRONZED MIRROR GLASS | SYSTEM 28 ARMADIO - WARDROBE | LOWE MEDIUM MANIGLIA - HANDLE  
VETRO SPECCHIATO BRONZO - BRONZED MIRROR GLASS | KEEN PANCA - BENCH | PILL POUF





COLONNA ARMADIO BATTENTE LACCATO CAPPUCINO - WARDROBE COLUMN IN CAPPUCINO MATT LACQUERED WITH HINGED DOORS | WIND PENSILE E CASSETTO IN ROVERE NATURALE - WALL UNIT AND DRAWER IN ROVERE NATURALE WOOD



## ↳ VANITY ANGOLO - CORNER

Boiserie con vetro specchiato bronzo, pensili **WIND** con anta allungata e luce led su fianco, cassetti pensili **WIND** in profondità armadio, disponibili in tutte le finiture.

Boiserie with bronzed mirror glass, **WIND** wall units with extended door and embedded led light on side, **WIND** hanging drawers the same depth as the cabinet, available in all finishes.







MILL TESTATA - HEADBOARD | EVE LETTO IMBOTTITO CON SECRET BOX - UPHOLSTERED BED WITH SECRET BOX  
KEEN COMODINO - NIGHT TABLE

La testata **MILL** è suddivisa in pannelli componibili, può essere personalizzata con inserti di vetro e luci led.  
È possibile attrezzarla con contenitori sospesi e giroletti a tre lati imbottiti o in legno.  
Disponibile in finitura laccata e in essenza.

**MILL** headboard is composed by modular panels, and can be customized with glass inserts or optional LED strips in the vertical grooves.  
It can be equipped with wall and floor-standing boxes and 3 sided bed frame, upholstered or wood.  
Available in lacquered or wood finish.







→ **MILL**  
**SISTEMA LETTO - BEDSYSTEM**

design Simone Cagnazzo

**MILL** è un sistema di testate letto, suddiviso in pannelli componibili, studiato per dividere e attrezzare gli ambienti interni.

I pannelli, fissati a parete, possono essere affiancati e creare anche elementi angolari, in moduli infiniti.

Gli elementi **MILL**, sono attrezzabili con contenitori sospesi e a terra, e possono essere personalizzati da inserti in vetro e da strip Led inseriti nelle scanalature verticali, che caratterizzano il progetto e ne donano una forte connotazione decorativa. I giroletti della collezione Tumidei, possono assolvere a tutte le esigenze estetiche e di contenimento.

**MILL** is a headboard system composed by modular panels, conceived to divide and equip the interior spaces.

The panels, fixed onto the wall, can be placed side by side and create corner elements as well.

**MILL** elements can be equipped with wall and floor boxes, and can be customized with glass inserts or optional LED strips in the vertical grooves.

This ones are characterizing the project and giving to the same a strong decorative connotation. The bed frames Tumidei collection can meet all the requests in terms of aesthetic and storage needs.



**KEEN COMODINO - NIGHT TABLE, GOLA IN VETRO BRONZO CON LUCE LED - SLOT WITH BRONZED GLASS AND LED LIGHT**





→ **MILL**  
 SISTEMA ARMADIO -  
 WARDROBE SYSTEM

Colonne armadio **MILL** in laccato biscotto con fresata in tinta e in essenza olmo termotrattato con fresata nocciola, disponibile anche nera.  
 Possibilità di vetro larghezza 10 cm su fianco.

**MILL** cabinets in biscotto matt lacquered with tone on tone milling, cabinets in olmo termotrattato wood and nut milling, black milling also available.  
 It is possible to add a 10 cm glass on side.

MILL SISTEMA ARMADIO - WARDROBE SYSTEM





Attrezzature interne armadio **MILL**,  
disponibile anche tutto laccato.

**MILL** cabinet internal equipment,  
also available all lacquered.







## ALCOVA

ARMADIO - WARDROBE

design Simone Cagnazzo

Sintesi ideale tra seduta e letto, **ALCOVA System** offre soluzioni flessibili per risolvere problemi di spazio all'insegna di un codice di eleganza contemporaneo.

**ALCOVA System**, oltre la versione seduta e letto a scomparsa, si completa con la versione armadio con ante vetro e seduta, dotata di vari accessori interni.

Ideal synthesis between seat and bed, **ALCOVA System** provides with flexible solutions to solve space problems under the sign of the contemporary elegance.

**ALCOVA System**, besides seat and murphy bed versions, is also available in wardrobe version with glass doors and seat, equipped with several internal accessories.







ALCOVA system in essenza rovere bruno  
ante telaio nere in vetro fumè con righe nere,  
tessuto T 148,  
ante battenti in essenza palissandro.

ALCOVA system in rovere bruno wood,  
smoked glass doors with aluminium black frame  
and black stripes, T148 fabric.  
Hinged doors in palissandro wood.



ALCOVA ARMADIO - WARDROBE | FLIP PANCA - BENCH





ALCOVA ARMADIO - WARDROBE | FLIP PANCA - BENCH



## FLIP PANCA - BENCH

FLIP panca con vassoio in essenza rovere fumè  
tessuto T 148,  
disponibile in diverse configurazioni e misure.

FLIP bench with rovere fumè wood tray  
T148 fabric,  
available in several configurations and sizes.







**↳ BIRD**  
MENSOLE - SHELVES

Le mensole **BIRD**, grazie alla loro forma irregolare danno vita ad un gioco di pieni e vuoti, che accostate in più elementi, creano eleganti e dinamiche composizioni, suggerendo un paesaggio a diversi livelli e dimensioni. Disponibili in laccato ed essenza con e senza luce led.

Thanks to their irregular shape, **BIRD** shelves create a game of fulls and voids that, when combined in several elements, create elegant and dynamic compositions, suggesting a landscape of different levels and dimensions. Available in lacquer and wood with and without LED light.



**NEW**





→ **NEX**  
RACCORDO - JUNCTION

L'elemento di raccordo **NEX** fa dialogare in maniera elegante colonne di varie profondità, reso ancora più suggestivo dalla luce led posta sullo spessore del fianco intermedio.

**NEX** junction element elegantly brings together columns of various depths, becoming even more evocative by the LED light positioned on the thickness of the intermediate side.









## → BLOCK SYSTEM

L'elemento **BLOCK System** arretrato con letto e tavolo abbattibile completato dall'elemento di raccordo **NEX**, crea una parete multifunzione che permette diversi tipi di utilizzo in pochissimo spazio.

The set-back **BLOCK System** element with bed and folding table completed by the connecting element **NEX**, creates a multifunctional wall that allows different types of use in very little space.



COMP 04/ **A**

Elemento di raccordo **NEX** con anta chiusa  
Colonne battenti, ante **BLOCK System**  
arretrato in nobilitato limo,  
tavolo abbattibile e elemento di raccordo **NEX**  
in nobilitato noce.

**NEX** junction element with closed door  
Hinged wardrobes, set-back **BLOCK system** doors  
in limo melamine, fold down table and junction element  
**NEX** in noce melamine.



COMP 04/ **B**

Elemento di raccordo **NEX** con specchio  
Colonne battenti, ante **BLOCK System**  
arretrato laccato biscotto,  
tavolo abbattibile e elemento di raccordo **NEX**  
in essenza rovere naturale.

**NEX** junction element with mirror  
Hinged wardrobes, set-back **BLOCK system** doors  
in biscotto matt lacquered,  
fold down table and junction element **NEX**  
in rovere naturale wood.

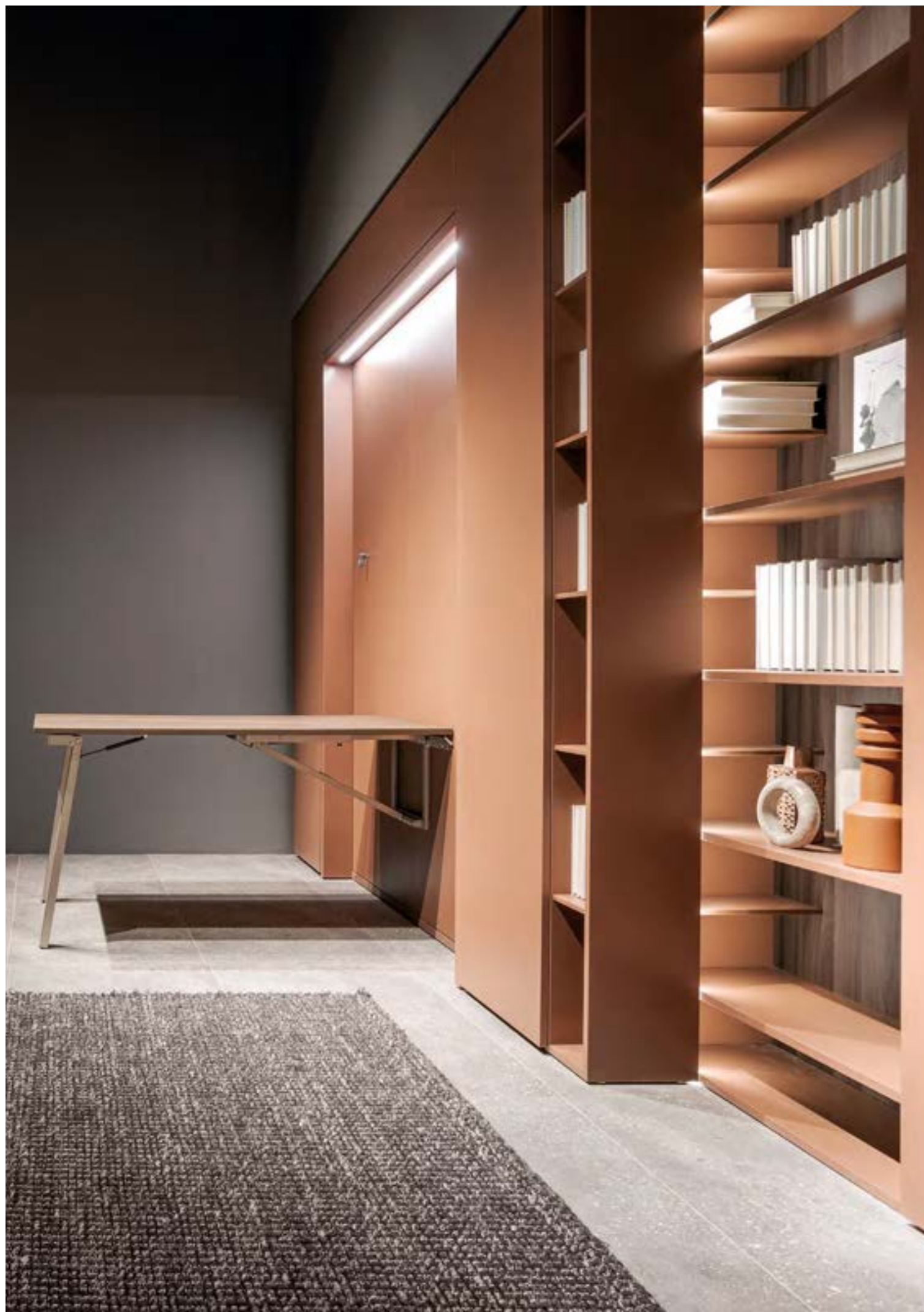


COMP 04/ **C**

Elemento di raccordo **NEX** con appendiabiti  
Colonne battenti, ante **BLOCK System**  
arretrato in essenza rovere grigio,  
tavolo abbattibile de elemento di raccordo **NEX**  
in essenza rovere bruno.

**NEX** junction element with hanging rail  
Hinged wardrobes, set-back **BLOCK system** doors  
in rovere grigio wood,  
fold down table and junction element **NEX**  
in rovere bruno wood.





→ **NEX**  
 SISTEMA ARMADIO - WARDROBE SYSTEM

design Simone Cagnazzo

Il terminale armadio **NEX** completa e chiude la composizione dando più varianti di contenimento a giorno o nascosti dietro ad ante battenti. Pensato per arricchire la parte terminale dell'armadio, dotato di diverse profondità si adatta anche ad accostamenti con moduli armadio di diverse profondità. La parte frontale sempre a giorno è il dettaglio che contraddistingue l'elemento e dona carattere e praticità d'uso.

The **NEX** wardrobe end unit completes and closes the composition by providing more storage options, either open or concealed behind hinged doors. Designed to enrich the end part of the wardrobe, it is also suitable for combinations with wardrobe modules of different depths. The front part, always open, is the detail that distinguishes the element and gives it character and pragmatism.



NEX ELEMENTO DI RACCORDO A DOPPIA PROFONDITÀ - DOUBLE DEPTH SYSTEM



→ **CAGE**  
TAVOLINO - SMALL TABLE

Una serie di coffee table dalle geometrie semplici e originali, disponibili in diverse misure, sono caratterizzati da una base circolare sostenuta da tubolari in alluminio verniciato, disponibili in tutte le colorazioni e finiture della collezione TUMIDEI.

A series of coffee tables with simple and original geometries, available in different sizes, characterized by a circular base supported by painted aluminum rounded tubes, available in all the colors and finishes of TUMIDEI collection.



CAGE TAVOLINO - SMALL TABLE | ABLE POLTRONA - ARMCHAIR | BIRD MENSOLE - SHELVES





**CRISTAL** con anta telaio bronzo  
e vetro cannettato acidato temperato fumè,  
disponibile anche nelle versioni  
trasparente e bronzo.

CRISTAL cabinet with bronzed frame door  
and smoked ribbed frosted tempered glass.  
Transparent and bronzed versions also available.

CRISTAL ARMADIO - WARDROBE





↳ **CRISTAL**  
ARMADIO - WARDROBE

CRISTAL è un armadio  
con ante in vetro cannettato temperato.

CRISTAL is a cabinet  
with ribbed tempered glass.



NEW

CRISTAL ARMADIO - WARDROBE





Disponibili anche rotondi.

Rounded also available.

Colori indicativi. Per verificare i toni reali consultare campioni.

Colours as indications. In order to check the real shades, refer to samples.

WILD 201



WILD 202



WILD 203



WILD 201



WILD 207



WILD 205



Disponibili anche rotondi.

Rounded also available.

Colori indicativi. Per verificare i toni reali consultare campioni.

Colours as indications. In order to check the real shades, refer to samples.

Fjord



Snowdown



Fjord



Underwater



Tundra



Steppe



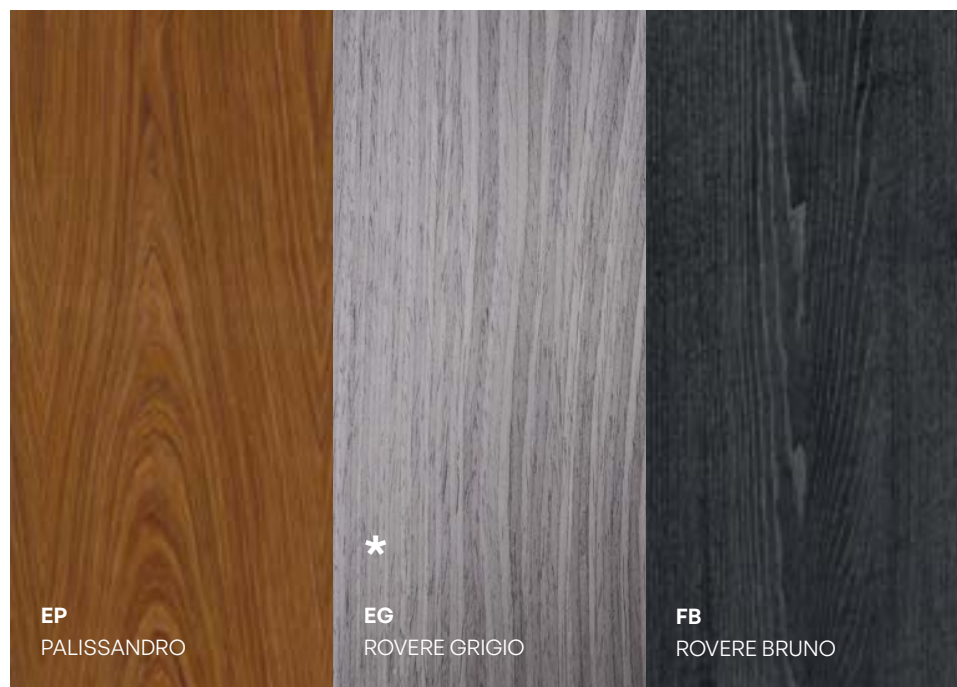
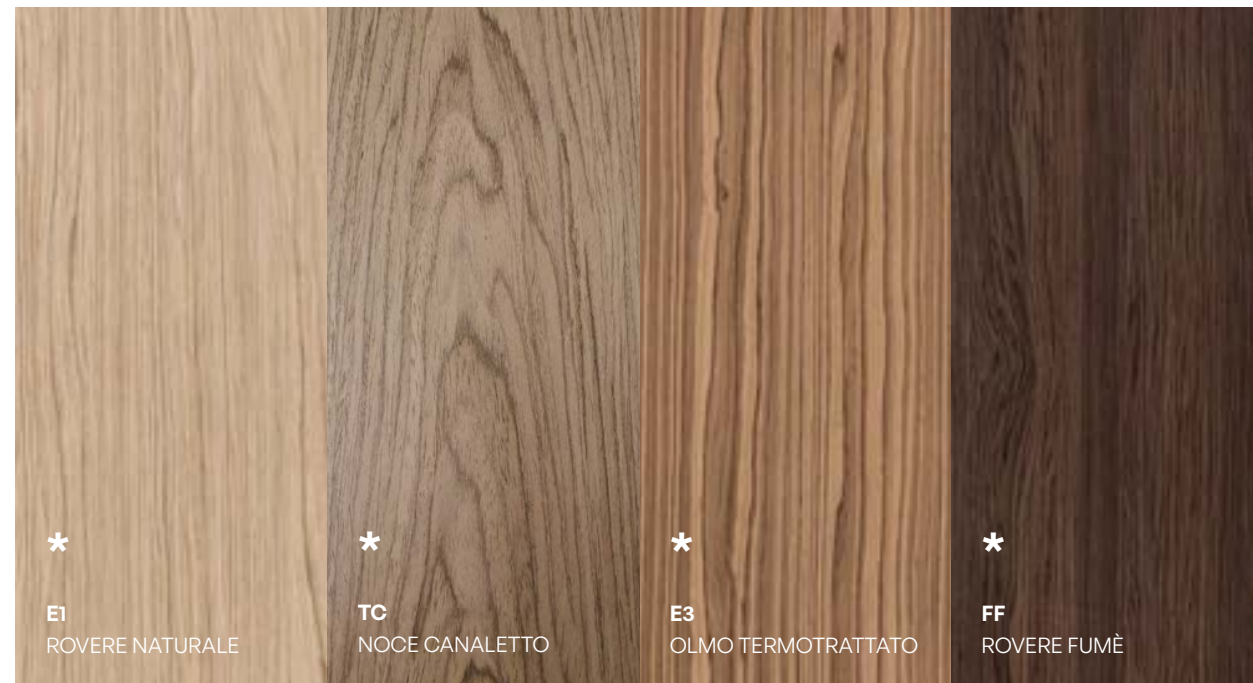
Solaris



Savana



→ ESSENZE  
WOODS



\*Per questi colori è possibile avere la finitura **ESSENZA LUCIDA (EL)**.

\*GLOSSY WOOD (EL) finish available for these colours.

Colori indicativi. Per verificare i toni reali consultare campioni.

Colours as indications. In order to check the real shades, refer to samples.

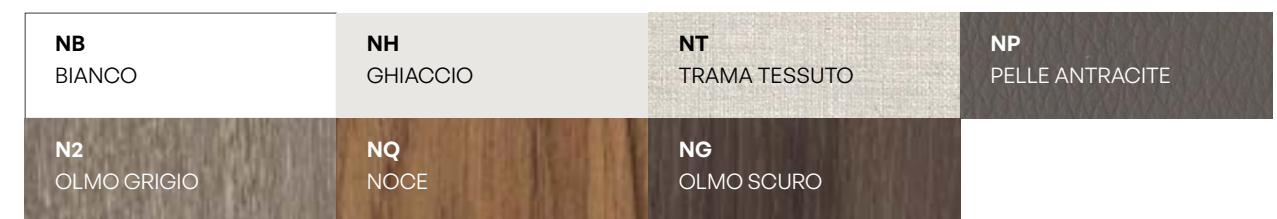
→ NOBILITATI PER ESTERNI  
MELAMINES FOR FRONT PARTS



Colori indicativi.  
Per verificare i toni reali  
consultare campioni.

Colours as indications.  
In order to check the real shades,  
refer to samples.

→ NOBILITATI PER INTERNI  
MELAMINES FOR INNER PARTS



È possibile laccare la struttura interna degli armadi con tutti i colori dei laccati tumidei  
It is possible to have wardrobe structure in matt lacquered finish with all tumidei lacquered colors



→ LACCATI / VETRO EXTRACHIARO RETRO LACCATO  
LACQUERED / EXTRA-CLEAR LACQUERED GLASS

<b>18</b>	<b>69</b>	<b>43</b>	<b>83</b>	<b>04</b>	<b>73</b>
Yellow Rose	Mustard Yellow	Mandarino	Caramello	Verde Lime	Verde Jungla
<b>14</b>	<b>82</b>	<b>24</b>	<b>92</b>	<b>88</b>	<b>89</b>
Cielo	Azzurro Polvere	Avio	Alga	Salvia	Menta
<b>30</b>	<b>49</b>	<b>68</b>	<b>54</b>	<b>79</b>	<b>91</b>
Rosa Delicata	Tintoretto	Lampone	Melanzana	Ribes	Siena
<b>*</b>			<b>*</b>	<b>*</b>	<b>*</b>
<b>09</b>	<b>65</b>	<b>41</b>	<b>78</b>	<b>29</b>	<b>86</b>
Biscotto	Corda	Cappuccino	Tortora	Caffè	Rosso Jaipur
<b>76</b>	<b>48</b>	<b>47</b>	<b>46</b>	<b>90</b>	<b>10</b>
Limo	Pioggia	Argilla	Muschio	Creta	Imola
<b>*</b>	<b>*</b>			<b>*</b>	
<b>39</b>	<b>01</b>	<b>35</b>	<b>93</b>	<b>52</b>	<b>44</b>
Bianco	Magnolia	Avana	Petrolio	Blu Ombra	Cina
<b>*</b>			<b>*</b>	<b>*</b>	
<b>42</b>	<b>55</b>	<b>81</b>	<b>87</b>	<b>50</b>	<b>20</b>
Ghiaccio	Alluminio	Grigio Fumè	Grigio Bromo	Lavagna	Nero
<b>84</b>	<b>85</b>				
Oro	Rame				

\*questi colori sono disponibili anche in finitura LACCATO LUCIDO

\*these colours are available in GLOSSY LACQUERED finish too

Colori indicativi. Per verificare i toni reali consultare campioni.

Colours as indications. In order to check the real shades, refer to samples.

→ DRESS WALL



WD501 avorio

Varianti: bianco/nero - caffè - tortora biscotto mandarino - argilla



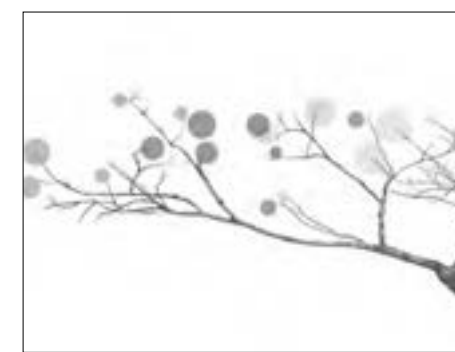
WD503 bianco e nero

Variante: tortora



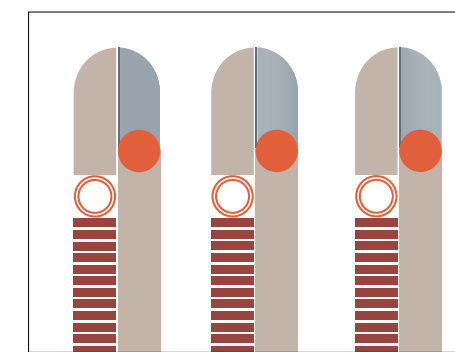
WD509 bianco e nero

Variante: argilla



WD502 bianco e nero

Variante: mustard yellow e verde jungla



WD506



WD507



WD508



WD500



WD504



MAR005 Grande Antique

COLOUR PROJECT

stampe digitali cromaticamente personalizzabili a progetto  
digital prints with colours to be customized by project

**Art Direction**

Tumidei Lab

**Concept & Graphic design**

Michela Boglietti

**Set designer**

Paola Citterio

**Images**

Eido Visual

**Colour separation**

CD Cromo

**Print**

Modulgrafica

Printed in Italy 9.2022, TUMIDEI s.r.l. © 2022

Tutti i diritti riservati.

Nessuna parte del presente catalogo può essere riprodotta o diffusa con un mezzo qualsiasi, fotocopie, microfilm o altro, senza il permesso del titolare del copyright.

All rights reserved.

No part of this catalogue may be reproduced or transmitted in any way, by photocopying, microfilm or else, without permission of the copyright holder.

Le tonalità dei colori rappresentati, non potranno mai essere riprodotte fedelmente, sia in relazione al nostro campionario laccati, che alle immagini presenti nei nostri cataloghi.

The shade of the colours shown cannot be faithfully reproduced, with regard to our lacquered samples and to the images which are present in our catalogues.

**TUMIDEI**

S. Cassiano in Pennino 57/A - 47016 Predappio (FC) Italy

T. +39 0543.921.076

info\_italia@tumidei.it - export@tumidei.it - www.tumidei.it





