

20
4
NEWS

porada

20
4
NEWS

porada

INDEX

AKSEL LAMP	4
AMPHORA	6
AMPHORA ALLUNGABILE	10
ASKOS	12
BAY	16
BAYUS NIGHT	22
BAYUS TONDO	26
CALIN XL	30
CHIAROSCURO	32
DIONE	34
FORTYFIVE	36
FRITZ 7	38
GINKGO	40
JIGGER	42
KLEM BED	46
MATICS BAR	50
MOTY	54
OSWOOD	56
PODI	60
PODI STOOL	64
QUADRIFOGLIO M TONDO 1	68
RAMI BACK SOFA	70
RAMI BENCH	72
RAMI CONSOLE	74
SANSIRO TONDO	76
TILLOW WOOD	78
TWILLI	80
VERA SOFA	84

AKSEL LAMP

LAMPADA/LAMP
Meneghello Paolelli

Lampada da tavolo con diffusore in vetro opalino bianco acidato e base di poliuretano rigido Baydur. Lampadina a LED 6 W - attacco G9 - 3000 K - 220/240 V.

Table lamp with diffuser in white opal frosted glass and base in rigid Baydur polyurethane. 6 W LED bulb - G9 socket - 3000 K - 220/240 V.





AKSEL LAMP
H. 13 - L. 27 - P. 11
H. 5 1/8" - W. 10 5/8" - D. 4 3/8"

AMPHORA L

TAVOLO/TABLE
E. Gallina

Tavolo da pranzo con piano in noce canaletta e gambe perimetrali in massello di noce canaletta.

Dining table with top in canaletta walnut and perimeter legs in solid canaletta walnut.





AMPHORA L

H. 75 - L. 220-260 - P. 100

H. 29 1/2" - W. 86 5/8-102 3/8" - D. 39 3/8"

AMPHORA M

TAVOLO/TABLE
E. Gallina

Tavolo da pranzo con piano in marmo e gambe perimetrali in massello di noce canaletta. *Dining table with marble top and perimeter legs in solid canaletta walnut.*





AMPHORA M

H. 75 - L. 220-260 - P. 100

H. 29 1/2" - W. 86 5/8-102 3/8" - D. 39 3/8"

AMPHORA ALLUNGABILE

TAVOLO ALLUNGABILE/EXTENDIBLE TABLE
E. Gallina

Tavolo da pranzo allungabile con piano in noce canaletta e gambe perimetrali mobili in massello di noce canaletta. Il piano può variare la propria lunghezza tramite l'allunga laterale ripiegata su se stessa sotto il piano.

Extendible dining table with top in canaletta walnut and movable perimeter legs in solid canaletta walnut. The length of the top can be adjusted by means of the side extension folded under the top.





AMPHORA ALLUNGABILE
H. 75 - L. 200-260 - P. 100
H. 29 1/2" - W. 78 3/4-102 3/8" - D. 39 3/8"

ASKOS

TAVOLINO/COFFEE TABLE
E. Gallina

Tavolini con struttura in massello di noce
canaletta e piano in marmo.

*Coffee tables with frame in solid canaletta
walnut and marble top.*





ASKOS 120x120
H. 35 - L. 120 - P. 120
H. 13 3/4" - W. 47 1/4" - D. 47 1/4"

ASKOS 150x80
H. 35 - L. 150 - P. 80
H. 13 3/4" - W. 59" - D. 31 1/2"





BAY TONDO

TAVOLO/TABLE
N. Devetag

Tavolo da pranzo con base con sezioni esterne in noce canaletta asportabili, struttura interna in frassino tinto grigio e piedini regolabili. Piani disponibili in legno intarsiato con bordo in massello, marmo, cristallo o Rock. Presenza di zavorre asportabili stampate in cemento.

Dining table with base with removable outer sections in canaletta walnut and inner frame in ash grey-stained and adjustable end-feet. Tops available in inlaid wood with solid edge, marble, glass or Rock. Presence of removable moulded balancing weights in concrete.





BAY TONDO L
H. 75 - Ø 120-180
H. 29 1/2" - Ø 47 1/4"- 70 7/8"

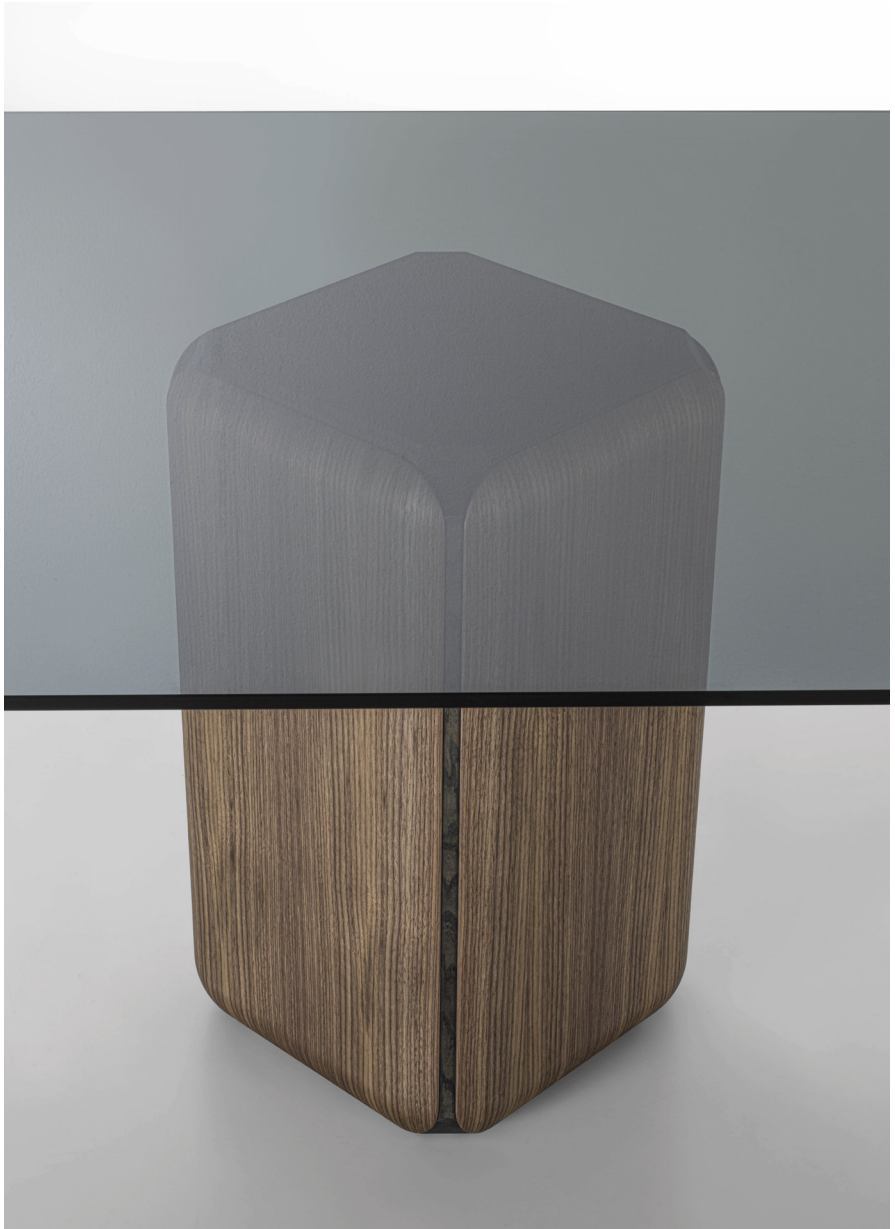
BAY RETTANGOLARE

TAVOLO/TABLE
N. Devetag

Tavolo da pranzo con base con sezioni esterne in noce canaletta asportabili, struttura interna in frassino tinto grigio e piedini regolabili. Piani disponibili in legno intarsiato con bordo in massello, marmo, cristallo o Rock. Presenza di zavorre asportabili stampate in cemento.

Dining table with base with removable outer sections in canaletta walnut and inner frame in ash grey-stained and adjustable end-feet. Tops available in inlaid wood with solid edge, marble, glass or Rock. Presence of removable moulded balancing weights in concrete.





BAY RETTANGOLARE C
H. 73 - L. 180-320 - P. 110-140
H. 28 3/4" - W. 70 7/8" - 126" - D. 43 1/4" - 55 1/8"





BAY RETTANGOLARE L
H. 75 - L. 220-280 - P. 120
H. 29 1/2" - W. 86 5/8" - 110 1/4" - D. 47 1/4"

BAYUS NIGHT 2

COMODINO/NIGHT TABLE

G. & O. Buratti

Comodino in noce canaletta a due cassetti ad estrazione totale con maniglie intrecciate con tecnica scoubidou. Bordi massellati sagomati. Base in metallo Bronzoro e puntali in ottone spazzolato.

Night table in canaletta walnut with two full-extension drawers with scoubidou braided leather handles. Shaped edge in solid wood. Bronzoro metal base and brushed brass end-feet.





BAYUS NIGHT 2
H. 51 - L. 58 - P. 47
H. 20 1/8" - W. 22 7/8" - D. 18 1/2"

BAYUS NIGHT 6

CASSETTIERA/CHEST OF DRAWERS
G. & O. Buratti

Cassettiera in noce canaletta a sei cassetti ad estrazione totale con maniglie intrecciate con tecnica scoubidou. Bordi massellati sagomati. Base in metallo Bronzoro e puntali in ottone spazzolato.

Chest of six full-extension drawers in canaletta with scoubidou braided leather handles. Shaped edge in solid wood. Bronzoro metal base and brushed brass end-feet.





BAYUS NIGHT 6
H. 75 - L. 120 - P. 53
H. 29 1/2" - W. 47 1/4" - D. 20 7/8"

BAYUS TONDO 3

COMODINO/NIGHT TABLE

G. & O. Buratti

Comodino in noce canaletta dotato di tre cassetti con piano in legno o in marmo. Interno dei cassetti in finitura Titanio antigraffio e maniglia in pelle color Testa di Moro intrecciata con tecnica scoubidou. Base in metallo Bronzoro e puntali in ottone spazzolato.

Night table in canaletta walnut with three drawers and wooden or marble top. Drawers interior in scratch-resistant Titanium finish and scoubidou braided leather handle in Testa di Moro. Bronzoro metal base and brushed brass end-feet.





BAYUS TONDO 3
H. 57 - Ø 44
H. 22 1/2" - Ø 17 3/8"

BAYUS TONDO 7

CASSETTIERA/CHEST OF DRAWERS
G. & O. Buratti

Cassettiera settimanale in noce canaletta dotata di sette cassetti con piano in legno o in marmo. Interno dei cassetti in finitura Titanio antigraffio e maniglia in pelle color Testa di Moro intrecciata con tecnica scoubidou. Base in metallo Bronzoro e puntali in ottone spazzolato.

Seven-drawer tallboy in canaletta walnut with wooden or marble top. Drawers interior in scratch-resistant Titanium finish and scoubidou braided leather handle in Testa di Moro. Bronzoro metal base and brushed brass end-feet.





BAYUS TONDO 7
H. 109 - Ø 44
H. 42 7/8" - Ø 17 3/8"

CALIN XL

POLTRONA/ARMCHAIRS
G. & O. Buratti

Poltrona con basamento in metallo fisso o girevole e schienale in multistrato curvato con bordo a vista in finitura noce canaletta. Seduta e schienale imbottiti con fibra sintetica con rivestimento sfoderabile nei tessuti della collezione. Cuscini posteriori e laterali declinabili separatamente per garantire la massima personalizzazione.

Armchair with fixed or swivel metal base and curved plywood backrest with visible edge in canaletta walnut finish. Seat and backrest upholstered in synthetic fibre with removable covers in the fabrics of the collection. Backrest and side cushions can be chosen separately for maximum customisation.





CALIN XL
H. 77 - L. 147 - P. 138
H. 30 3/8" - W. 57 7/8" - D. 54 3/8"

CHIAROSCURO

GIOCO DA TAVOLO/BOARD GAME
D. Dolcini

Gioco da tavolo con base in marmo grigio Carnico, struttura in alluminio anodizzato finitura Champagne e pedine in frassino.

Board game with base in Grey Carnic marble, frame in anodised aluminium with Champagne finish, and ash pawns.





CHIAROSCURO
H. 28.5 - L. 37.5 - P. 8
H. 11 1/4" - W. 14 3/4" - D. 3 1/8"

DIONE

SEDIA/CHAIR
D. Dolcini

Sedia con braccioli con struttura in massello di noce canaletta e rivestimento nei tessuti della collezione. Schienale in multistrato curvato, sedile con struttura in multistrato con cinghiatura e imbottitura in poliuretano espanso.

Chair with armrests with frame in solid canaletta walnut and cover in the fabrics of the collection. Backrest in curved plywood and seat with plywood frame and elastic belts padded with polyurethane foam.





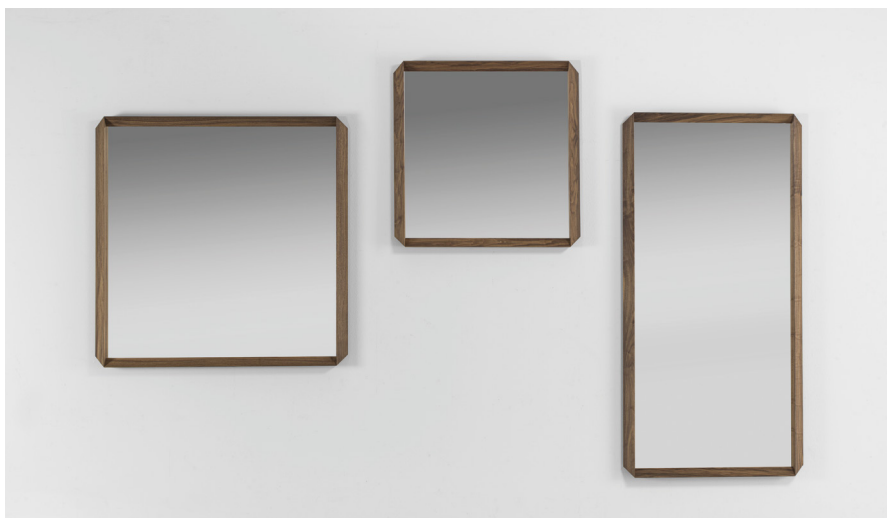
DIONE
H. 82 - L. 62 - P. 55
H. 32 1/4" - W. 24 3/8" - D. 21 5/8"

FORTYFIVE

SPECCHIO/MIRROR
Meneghello Paolelli

Collezione di specchi da parete con struttura in massello di noce canaletta e retropannello laccato nero opaco.

Collection of wall mirrors with frame in solid canaletta walnut and black matt lacquered back panel.





FORTYFIVE 90x90
H. 90 - L. 90 - P. 7
H. 35 3/8" - W. 35 3/8" - D. 2 3/4"

FORTYFIVE 120x120
H. 120 - L. 120 - P. 7
H. 47 1/4" - W. 47 1/4" - D. 2 3/4"

FORTYFIVE 180x90
H. 180 - L. 90 - P. 7
H. 70 7/8" - W. 35 3/8" - D. 2 3/4"

FRITZ 7

TAVOLINO/SIDE TABLE
C. Ballabio

Tavolino con struttura in metallo, base in marmo e vassoietto asportabile (Mix Tray) in noce canaletta con fondo rivestito in Cuoietto.

Side table with metal frame, marble base and removable tray (Mix Tray) in solid canaletta walnut covered by Cuoietto leather.





FRITZ 7
H. 60 - L. 38 - P. 38
H. 23 5/8" - W. 15" - D. 15"

GINKGO

POLTRONA/ARMCHAIR
N. Devetag

Poltrona con struttura in massello di noce canaletta e scocca stampata in poliuretano rigido rivestita in pelle. Rivestimento dei cuscini di seduta e schienale sfoderabile nei tessuti della collezione. Cordonetto disponibile tono su tono nella finitura della scocca esterna o nelle varianti disponibili della collezione Zenith. Imbottitura seduta in poliuretano espanso a quote differenziate con vellutino in ovatta. Schienale sagomato in poliuretano espanso accoppiato con vellutino.

Armchair with frame in solid canaletta walnut and moulded shell in rigid polyurethane covered by leather. Seat and backrest cushions with removable covers in the fabrics of the collection. Tone-on-tone piping available in the same leather of the outer shell or in the colors of the Zenith collection. Seat upholstery in polyurethane foam with different densities and batting velveteen. Shaped backrest in polyurethane foam coupled with velveteen.





GINKGO

H. 70 - L. 74 - P. 64

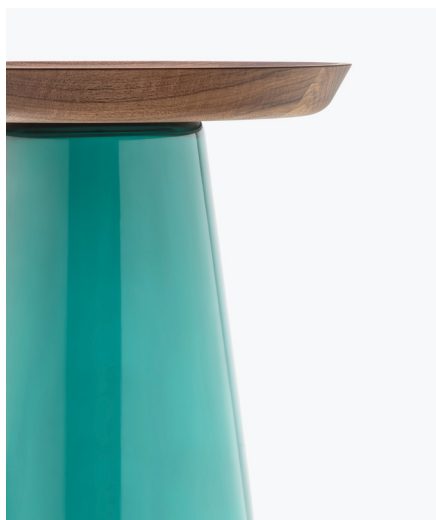
H. 27 1/2" - W. 29 1/8" - D. 25 1/4"

JIGGER

TAVOLINO/SIDE TABLE
C. Ballabio

Tavolini con base in vetro soffiato secondo la tecnica artigianale muranese e piano in massello di noce canaletta o frassino con leggera modanatura perimetrale. La base di vetro può presentare discrepanze cromatiche e/o bollicine dovute alla lavorazione a mano.

Coffee tables with base in blown glass produced according to the craft technique of Murano and top in solid canaletta walnut or ash with slight perimeter moulding. Since the glass base is manufactured by hand it may feature colour discrepancies and/or bubbles.





JIGGER 46
H. 46 - Ø 55
H. 18 1/8" - Ø 21 5/8"

JIGGER 54
H. 54 - Ø 35
H. 21 1/4" - Ø 13 1/4"





KLEM BED

LETTO/BED
G. Viganò

Letto con struttura in multistrato di betulla con rivestimento sfoderabile nei tessuti della collezione. Dettagli strutturali in massello di noce canaletta. Struttura interna in poliuretano espanso a quote differenziate rivestita con vellutino velcrabile accoppiato con fibra soft touch.

Bed with frame in birch plywood with removable cover in the fabrics of the collection. Frame details in solid canaletta walnut. Internal frame in polyurethane foam with different densities, covered with velcroed velveteen coupled with soft touch fibre.





KLEM BED 180
H. 83 - L. 225 - P. 253
H. 32 5/8" - W. 88 5/8" - D. 99 5/8"





MATICS BAR

MOBILE BAR/BAR CABINET
G. & O. Buratti

Mobile bar attrezzato in noce canaletta con due ante in cristallo Stopsol supersilver chiaro. Vani superiori con pannello posteriore in metallo bronzo gofrato e fianchi in psecchio; ripiano intermedio in cristallo trasparente. Cassetti con frontali e fondo in Cuoietto e maniglia intrecciata con tecnica scoubidou. Cassetti superiori con vano porta posate e vassoio estraibile. Vani inferiori con fondo interamente in legno. Illuminazione a LED integrata dimmerabile tramite telecomando o APP. Base in metallo grigio petro.

Equipped bar cabinet in canaletta walnut with two doors in Stopsol supersilver clear glass. Upper compartments with back panel in textured bronzed metal and mirrored sides; middle shelf in clear glass. Drawers with front and bottom in Cuoietto leather with scoubidou braided leather handles. Top drawers with cutlery compartment and pull-out tray. Lower compartments with all-wood bottom. Integrated LED lighting dimmable via remote control or APP. Pewter grey metal base.





MATICS BAR
H. 158 - L. 90 - P. 50
H. 62 1/4" - W. 35 3/8" - D. 19 5/8"





MOTY

COIFFEUSE/DRESSING TABLE

U. Asnago

Coiffeuse o scrittoio con gambe rivestite in Cuoietto come il retro del piano, i frontali dei cassetti, la ribalta e il fondo del vano portaoggetti. La parte in legno è realizzata in noce canaletta. Dettagli in metallo Bronzoro.

Dressing table or desk with legs covered by Cuoietto leather to match the back of the top, the drawer fronts, the flap and the bottom of the storage compartment. The wooden part is made of canaletta walnut. Details in Bronzoro metal.





MOTY
H. 76 - L. 165 - P. 64
H. 29 7/8" - W. 65" - D. 25 1/4"

OSWOOD TONDO

TAVOLO/TABLE
P. Jouin

Tavolo da pranzo tondo con piano in marmo e gambe in massello di noce canaletta. Sul piano in marmo sono presenti inserti in legno della stessa finitura delle gambe, in corrispondenza delle gambe stesse.

Round dining table with marble top and legs in solid canaletta walnut. The top features wooden inserts in the same finish of the legs, in the same position of the legs themselves.





OSWOOD TONDO
H. 75 - Ø 140-160-180
H. 29 1/2" - Ø 55 1/8" - 63" - 70 7/8"

OSWOOD RETTANGOLARE

TAVOLO/TABLE
P. Jouin

Tavolo da pranzo rettangolare con piano in marmo e gambe in massello di noce canaletta. Sul piano in marmo sono presenti inserti in legno della stessa finitura delle gambe, in corrispondenza delle gambe stesse.

Rectangular dining table with marble top and legs in solid canaletta walnut. The top features wooden inserts in the same finish of the legs, in the same position of the legs themselves.





OSWOOD RETTANGOLARE

H. 75 - L. 220-260-280 - P. 110-120

H. 29 1/2" - W. 86 5/8" - 102 3/8" - 110 1/4" - D. 43 1/4" - 47 1/4"

PODI 44

TAVOLINO/SIDE TABLE
E. Gallina

Tavolino con struttura in massello di noce
canaletta con quattro gambe e piano in
marmo.

*Side table with frame in solid canaletta
walnut, four legs, and marble top.*





PODI 44
H. 44 - Ø 40
H. 17 3/8" - Ø 15 3/4"

PODI 55

TAVOLINO/SIDE TABLE
E. Gallina

Tavolino con struttura in massello di noce canaletta con tre gambe e piano in marmo. *Side table with frame in solid canaletta walnut, three legs, and marble top.*





PODI 55
H. 55 - Ø 35
H. 21 5/8" - Ø 13 3/4"

PODI STOOL

SGABELLO/STOOL
E. Gallina

Sgabello con struttura in massello di noce canaletta a quattro gambe con seduta rivestita nei tessuti della collezione. Cordonetto nella stessa finitura del rivestimento o nelle varianti disponibili della collezione Zenith. Sedile in multistrato curvato con imbottitura in poliuretano.

Four-leg stool in solid canaletta walnut with upholstered seat made with fabrics from the collection. Piping available in the same fabric of the main cover or in the colours available of the Zenith collection. Curved plywood seat with polyurethane upholstery.





PODI STOOL
H. 43 - L. 49 - P. 36
H. 16 7/8" - W. 19 1/4" - D. 14 1/8"





QUADRIFOGLIO M TONDO 1

TAVOLO/TABLE
C. Ballabio

Tavolo da pranzo tondo con gamba centrale in massello di noce canaletta o frassino montata su un anello di metallo in finitura Bronzoro. Piano in marmo (spessore mm. 20). Sottopiano laccato nero opaco.

Round dining table with one central solid canaletta walnut or ash leg mounted on a metal ring in Bronzoro finish. Marble top (thickness mm. 20) with black matt lacquered support.





QUADRIFOGLIO M TONDO 1
H. 75 - Ø 80-100-120
H. 29 1/2" - Ø 31 1/2" - 39 3/8" - 47 1/4"

RAMI BACK SOFA

CONSOLE RETRODIVANO/BACK SOFA CONSOLE
Tollgard & Castellani

Console retrodivano con struttura in massello di noce canaletta e piani in legno, Cuoiotto o Rock con bordo massellato in legno.

Back-sofa console with frame in solid canaletta walnut and wooden, leather or Rock tops with edge in solid wood.





RAMI BACK SOFA
H. 61 - L. 150 - P. 40
H. 24" - W. 59" - D. 15 3/4"

RAMI BENCH

PANCA/BENCH
Tollgard & Castellani

Panca con struttura in massello di noce canaletta, rivestimento nei tessuti della collezione. Cordonetto nella stessa finitura del rivestimento o nelle varianti disponibili della collezione Zenith.

Bench with frame in solid canaletta walnut with upholstered seat covered in the fabrics of the collection. Piping available in the same fabric of the main cover or in the colours available of the Zenith collection.





RAMI BENCH
H. 42 - L. 165 - P. 45
H. 16 1/2" - W. 65" - D. 17 3/4"

RAMI CONSOLE

CONSOLE/CONSOLE
Tollgard & Castellani

Console dotata di due cassetti con struttura in massello di noce canaletta e piano in legno, Cuoietto o Rock con bordo massellato. Fascia del piano e fondo dei cassetti sempre rivestiti in Cuoietto.

Console equipped with two drawers with frame in solid canaletta walnut and wooden, leather or Rock top with solid edge. Top sides and bottom of the drawers always covered by Cuoietto leather.





RAMI CONSOLE
H. 75 - L. 150 - P. 40
H. 29 1/2" - W. 59" - D. 15 3/4"

RAMI TRAY
H. 4 - L. 37 - P. 37
H. 1 5/8" - W. 14 5/8" - D. 14 5/8"

SANSIRO TONDO

TAVOLO/TABLE
Meneghello Paoelli

Tavolo da pranzo tondo con struttura in massello di noce canaletta, piano in legno, marmo o Rock e gambe tornite formate da quattro masselli. Le gambe presentano segni di giunzione in prossimità dell'unione tra i masselli.

Round dining table with frame in solid canaletta walnut, wooden, marble or Rock top, and turned legs formed from four solid wood blocks. The joints are visible where the solid wooden pieces connect.





SANSIRO TONDO
H. 76 - Ø 160-180-200
H. 29 7/8" - Ø 63"- 70 7/8"- 78 3/4"

TILLOW WOOD

TAVOLINO/SIDE & COFFEE TABLE
Tollgard & Castellani

Collezione di tavolini in noce canaletta con
struttura e bordo del piano in massello.

*Collection of side and coffee tables in
canaletta walnut with frame and top edge
in solid wood.*





TILLOW 55
H. 47 - Ø 55
H. 18 1/2" - Ø 21 5/8"

TILLOW 85
H. 41 - Ø 85
H. 16 1/8" - Ø 33 1/2"

TILLOW 110
H. 35 - Ø 110
H. 13 3/4" - Ø 43 1/4"

TWILLI

CHAISE LONGUE/CHAISE LONGUE

G. Viganò

Chaise longue con struttura in massello di noce canaletta e rivestimento sfoderabile nei tessuti della collezione. Interno in poliuretano espanso a quote differenziate. Cuscinetto poggiatesta con posizione adattabile in poliuretano espanso con trapuntino in piuma.

Chaise longue with frame in solid canaletta walnut with cover in the fabrics of the collection. Interior made of polyurethane foam with different densities. Headrest cushion with adjustable position made of polyurethane foam with goose-down external quilt.





TWILLI
H. 86 - L. 185 - P. 70
H. 33 7/8" - W. 72 7/8" - D. 27 5/8"





VERA SOFA

DIVANO/SOFA
G. & O. Buratti

Divano con struttura in massello di noce canaletta, schienale in Cuoietto e rivestimento sfoderabile nei tessuti della collezione. Interno in poliuretano espanso a quote differenziate con trapuntino esterno in piuma. Due cuscini bracciolo realizzati in piuma sempre inclusi.

Sofa with frame in solid canaletta walnut, Cuoietto covered backrest and removable cover in the fabrics of the collection. Interior made of polyurethane foam with different densities with goose-down external quilt. Two goose-down side armrests cushions are always included.





VERA SOFA 186
H. 82 - L. 186 - P. 96
H. 32 1/4" - W. 73 1/4" - D. 37 3/4"

VERA SOFA 266
H. 82 - L. 266 - P. 96
H. 32 1/4" - W. 104 3/4" - D. 37 3/4"





VERA SOFA P

DIVANO/SOFA
G. & O. Buratti

Divano con chaise longue in massello di noce canaletta, schienale in Cuoietto e rivestimento sfoderabile nei tessuti della collezione. Interno in poliuretano espanso a quote differenziate con trapuntino esterno in piuma. Due cuscini bracciolo realizzati in piuma sempre inclusi.

Chaise longue sofa in solid canaletta walnut with Cuoietto covered backrest and removable cover in the fabrics of the collection. Interior made of polyurethane foam with different densities with goose-down external quilt. Two goose-down side armrests cushions are always included.





VERA SOFA P 186
H. 82 - L. 186 - P. 159
H. 32 1/4" - W. 73 1/4" - D. 62 5/8"

VERA SOFA P 266
H. 82 - L. 266 - P. 159
H. 32 1/4" - W. 104 3/4" - D. 62 5/8"





22060 Cabiante
(CO) Italia
via B. Buozzi, 2
tel. +39 031 766215
info@porada.it
www.porada.it

Milano Showroom
20121 Milano
(Mi) Italia
via Borgospesso, 18
tel. +39 02 49700896
milano@porada.it

London Showroom
First floor - South dome
Design Centre
Chelsea Harbour
London - SW10 0XE
ph: 020 3155 3065
enquiriesuk@porada.it

Porada France SAS
252 Boulevard Saint-Germain
75007 Paris
Tel. +33 (0)1 42 18 24 88
paris@porada.it

22060 Cabiante
(CO) Italia
via B. Buozzi, 2
tel. +39 031 766215
info@porada.it
www.porada.it

Milano Showroom
20121 Milano
(MI) Italia
via Borgospesso, 18
tel. +39 02 49700896
milano@porada.it

London Showroom
First floor - South dome
Design Centre
Chelsea Harbour
London - SW10 0XE
ph: 020 3155 3065
enquiriesuk@porada.it

Porada France SAS
252 Boulevard Saint-Germain
75007 Paris
Tel. +33 (0)1 42 18 24 88
paris@porada.it