

2024

Milan
Design
Week

BAMAX
L'emozione del tempo

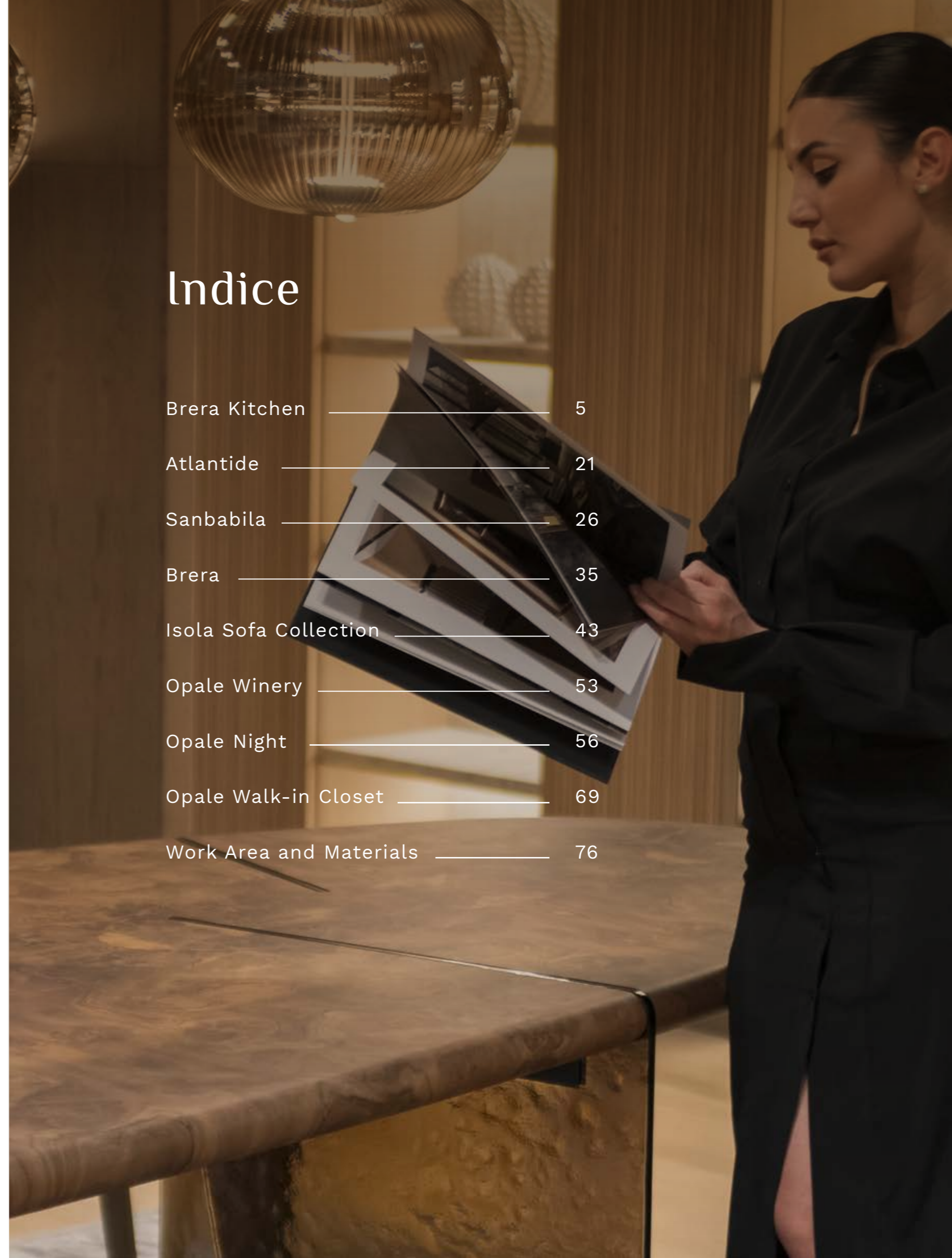
Bamax

Fondata circa 60 anni fa, Bamax continua a proporre arredamenti alla ricerca delle proprie radici, avvalendosi dell'esperienza di esperti ebanisti e maestri della laccatura, **eredi di un'antica e sapiente tradizione**. Tutto inizia nei luoghi della tradizione ebanistica italiana, in Veneto, dove antiche maestrie ancora oggi trasformano il legno in oggetti unici per aspetto, cura e raffinatezza. Un percorso segnato da processi manuali dove l'esperienza e la cultura sono fondamentali per ottenere gli oggetti pregiati simbolo dell'eccellenza di Bamax. **I prodotti sono considerati di altissimo livello, per la maestria dei collaboratori e per la qualità dei materiali** utilizzati; i mobili sono realizzati in legno massello, per garantire la massima stabilità e resistenza nel tempo.

Founded about 60 years ago in the surroundings of Treviso (Veneto region), Bamax is part of the **ancient and learned Venetian tradition**, capable to transform a bare block of solid wood into a unique, accurate, refined piece of art. Basically manual in its process, Bamax furnishing production is characterized by a masterly experience and a subtle sensitivity towards the Italian tradition, **a combination which results in a high level production range, and where the choice of high standard materials** ensures sustainability and a long lifetime.

Indice

Brera Kitchen	5
Atlantide	21
Sanbabila	26
Brera	35
Isola Sofa Collection	43
Opale Winery	53
Opale Night	56
Opale Walk-in Closet	69
Work Area and Materials	76





Brera Kitchen

Una grande isola in Travertino dalla silhouette elegante occupa come una moderna scultura il centro di un ambiente definito da cromie delicate e geometrie precise. La parete di fondo, caratterizzata dall'elemento a giorno e mensole, completamente in Travertino e un'illuminazione dall'alto contribuiscono a valorizzare la teatralità dell'oggetto monolitico, protagonista del progetto. Un contesto che evidenzia il carattere puro e sofisticato di Brera, **l'iconico modello di Bamax progettato da Giacomo Baron e Giorgio Ragazzini** con l'idea di concentrare intorno a uno stesso elemento la preparazione dei cibi e l'arte di ospitare.

A large island in Travertine with an elegant silhouette occupies like a modern sculpture the center of a space defined by soft colors and precise geometries. The back wall, characterized by an open element and shelving, thoroughly in Travertine lit from above contributes to the enhancing of the monolithic object theatricality, protagonist of the project. A context that highlights the pure and sophisticated character of Brera, **the iconic Bamax model designed by Giacomo Baron and Giorgio Ragazzini**, focused on the idea of concentrating food preparation and art of hosting around the same element.



L'isola interpreta l'idea dello show kitchen nella sua massima espressione, traducendosi in una forma scultorea.

The island, translated into a sculptural form, interprets the idea of the show kitchen at its maximum expression.





Aldilà dell'isola, la parete con doppie porte rientranti a scomparsa, offrono l'accesso alla zona operativa con elettrodomestici top di gamma, mentre le vetrine a doppia anta in vetro color Bronzo con cornice alluminio brunito impreziosiscono simmetricamente la parete. In un gioco di raffinati abbinamenti e delicati accostamenti, il linguaggio dell'eleganza e dell'armonia coinvolge tutti i materiali presenti in questo ambiente. Ecco che la superficie vibrante delle pareti a listelli in rovere naturale fa da contrappunto a quella levigata del Travertino di isola e zone a giorno con mensole retroilluminato con Led.



Beyond the island, a wall with double hideaway doors offers access to the operational area fitted with top-of-the-range appliances, while the double-door display case in bronze glass and burnished aluminum frame symmetrically embellishes the wall. In a game of refined and delicate combinations, the language of elegance and harmony involves all the materials present in this environment. Here the vibrant surface of the walls with natural oak fluting acts as a counterpoint to the smooth surface of the island in Travertine and open units with LED backlit shelves.

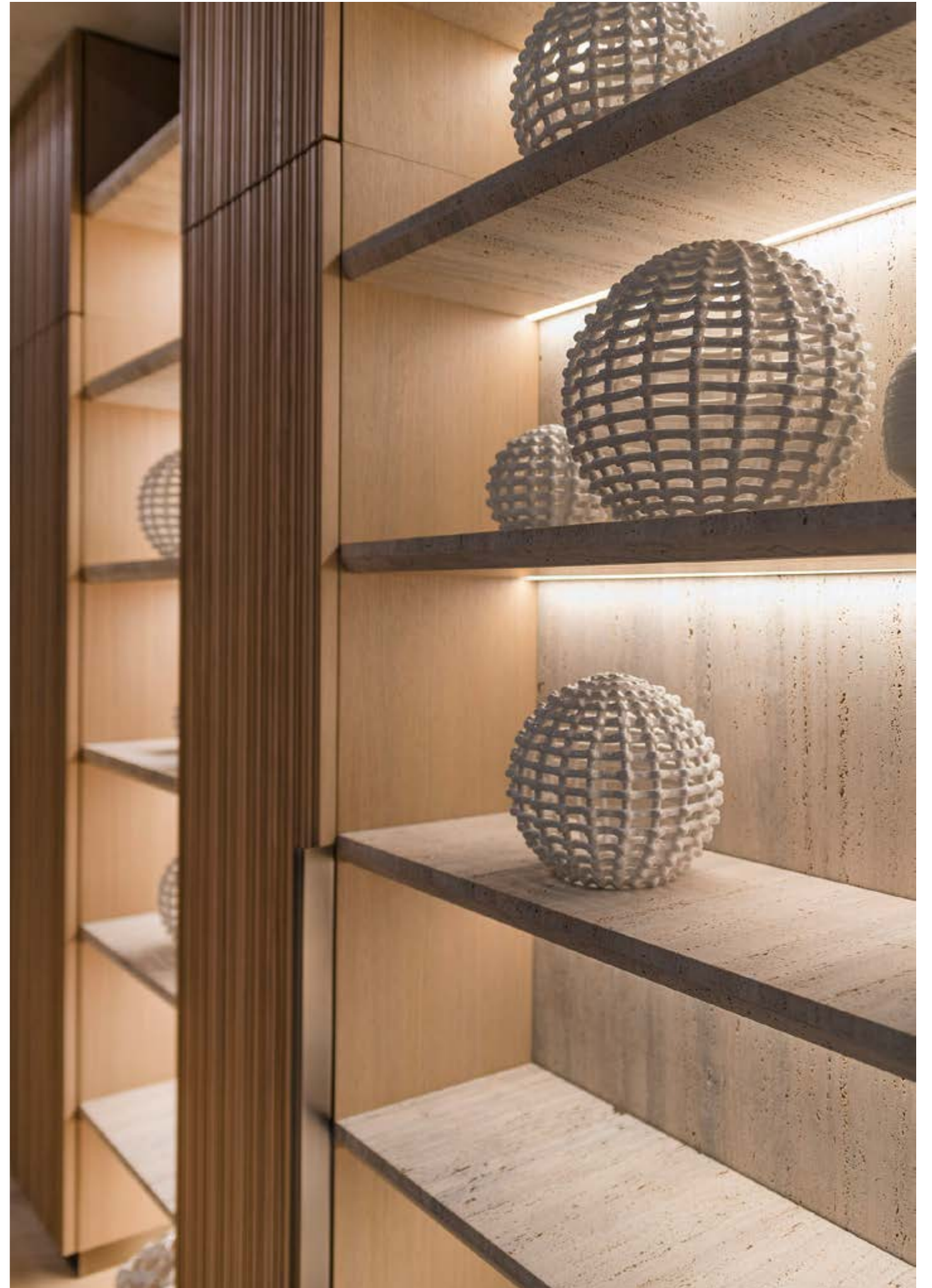
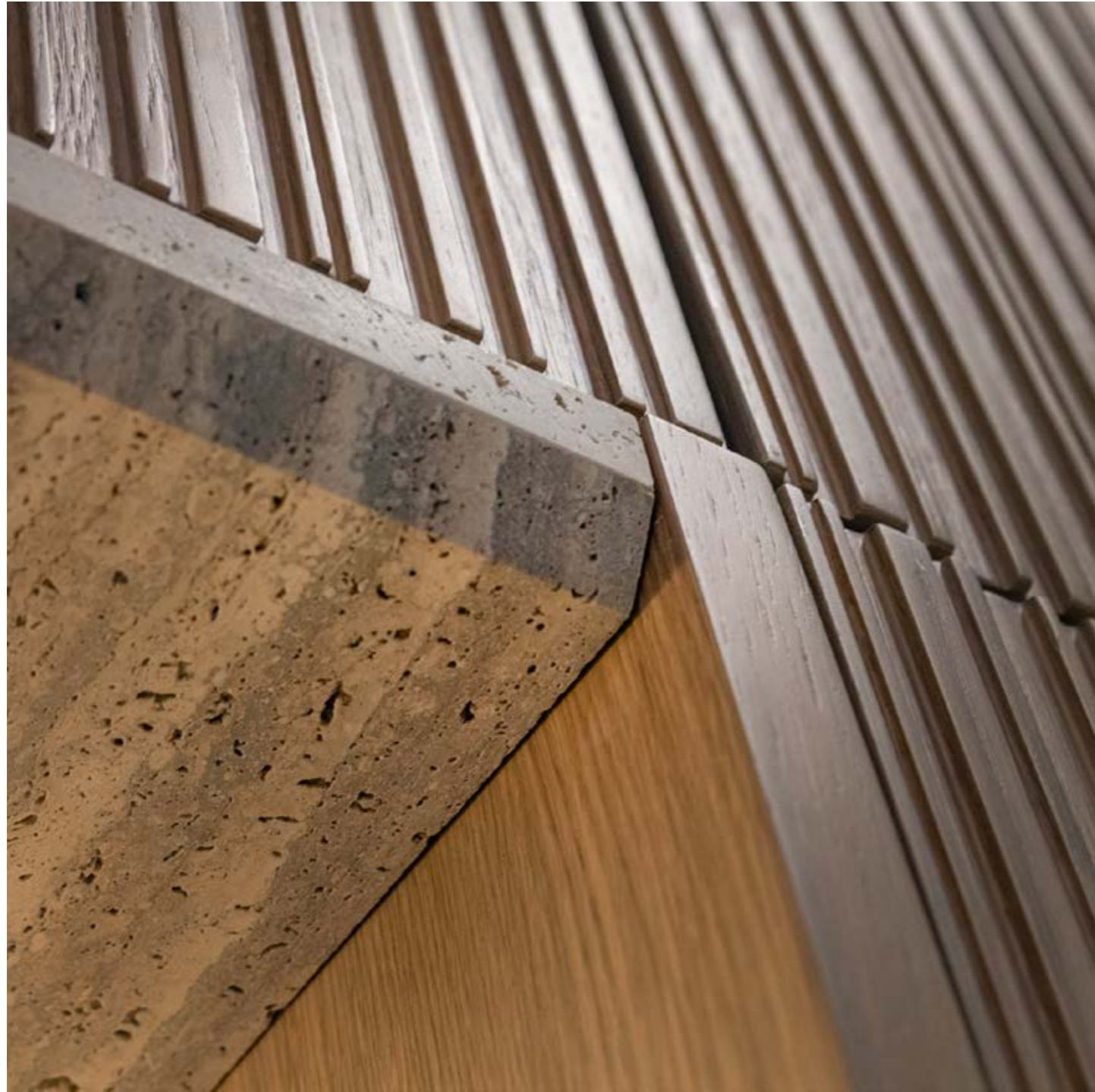


A completamento del layout, lungo i lati longitudinali all'ambiente si estendono due pareti attrezzate dall'estetica impeccabile. Due vere e proprie boiserie, rese preziose dalla lavorazione a listelli verticali tipica del modello Brera, che in realtà integrano elettrodomestici, vani di contenimento e porte che mettono in relazione l'ambiente cucina con gli spazi di lavoro complementari e le altre aree della casa.

To complete the layout, two equipped walls with impeccable aesthetics outline the longitudinal sides of the room. Two truly timber-cladded walls, enriched by the vertical asymmetrical fluting typical of the Brera model, which integrate appliances and storage compartments as well as doors connecting the kitchen area to other complementary work and home spaces.







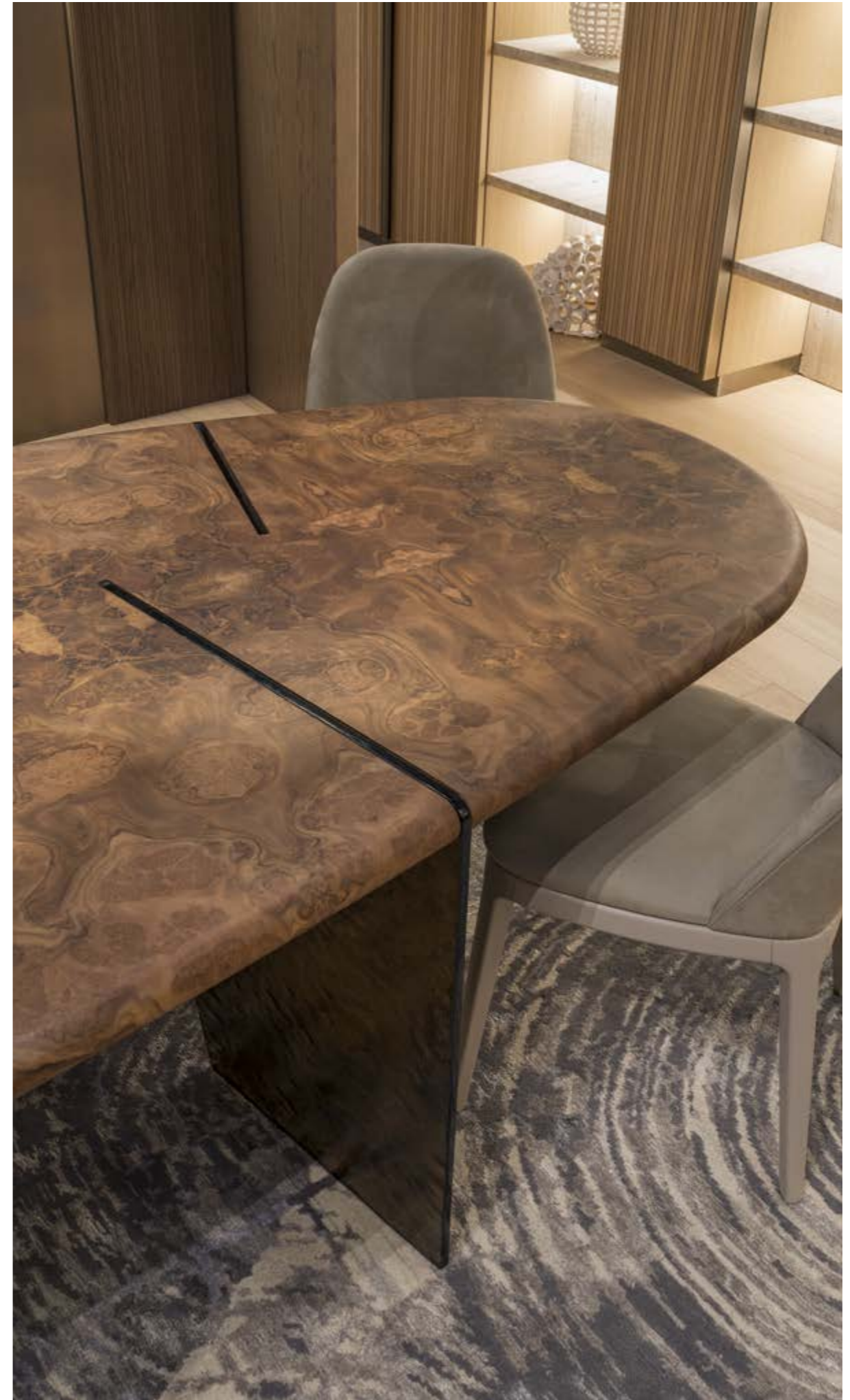


Atlantide

Immaginate che la combinazione di un tavolo dalla forma organica con il piano in preziosa Radica di Noce e le esclusive gambe in vetro martellato possa evocare un senso di mistero e suggestione, proprio come il mito del continente di Atlantide. Questo oggetto dal design deciso e contemporaneo crea un'atmosfera affascinante nella propria casa, ispirata alla leggenda del continente perduto. **Il tavolo Atlantide è un progetto di Giacomo Baron per Bamax.**

Imagine the combination of an organic-shaped table with tabletop in precious walnut burl and evocative pounded glass legs, suggesting a sense of mystery and awesomeness, same as for the Atlantis continent myth. This object defined by a firm and contemporary design creates a fascinating atmosphere inside the house, inspired by the legend of the lost continent. **Atlantide table is a project by Giacomo Baron for Bamax.**







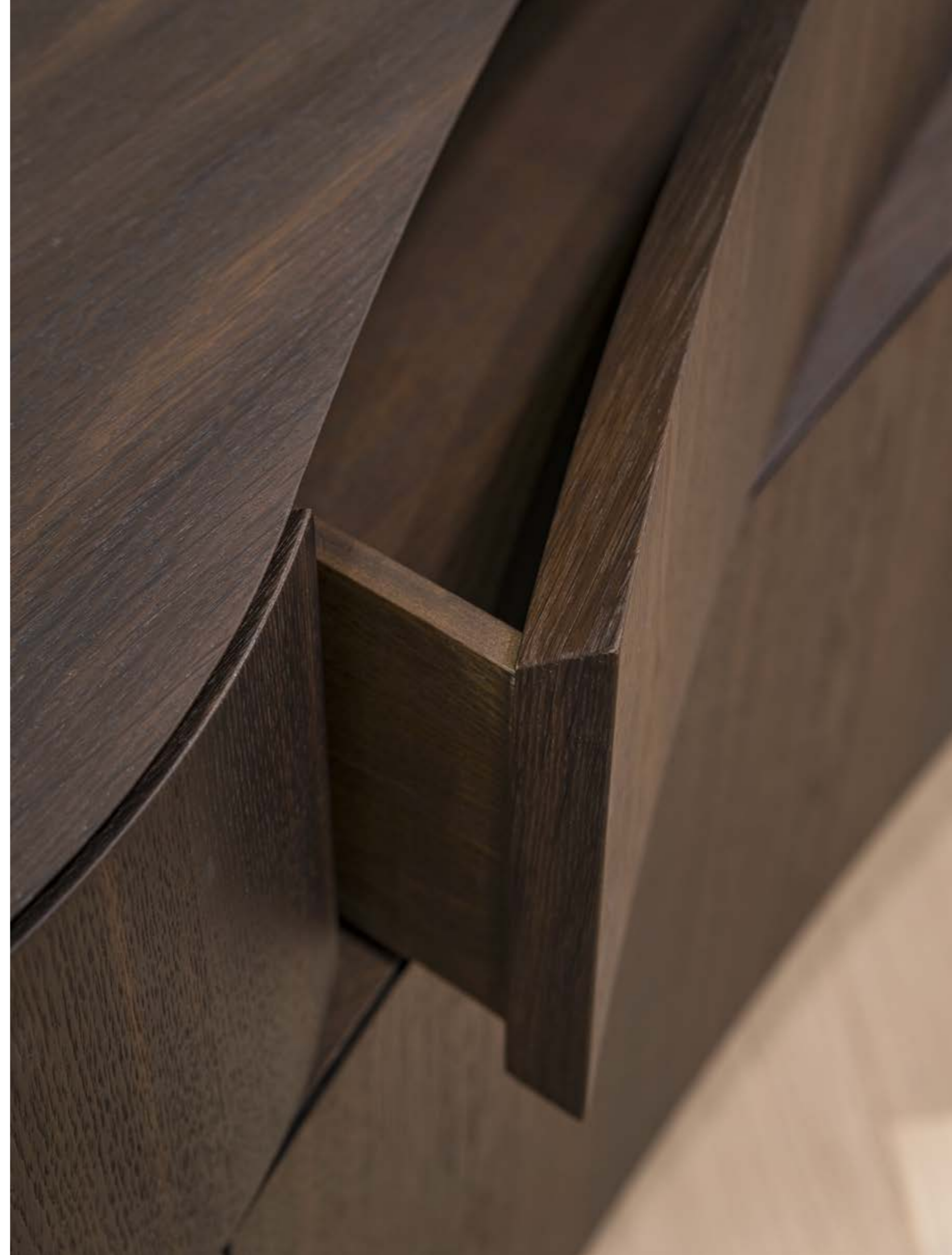
Sanbabila

La credenza Sanbabila è un oggetto dalla pianta organica, le ante centrali sono allineate perfettamente a fianchi tondeggianti anche essi apribili e al cassetto della parte superiore. Il top, così come tutti i profili delle ante è lavorato con bordi a 45° per un design estremamente pulito ma che, allo stesso tempo, richiede una estrema perizia realizzativa. **Linee curve, concave e convesse si rincorrono**, collegandosi per creare oggetti unici nati dall'unione di memoria storica e contemporaneità.

La collezione Sanbabila è stata disegnata da Giorgio Ragazzini.

The Sanbabila sideboard is an object with an organic layout, the central doors are perfectly aligned with the openable rounded sides and the drawer on the top. The top, as well as the door profiles, is shaped with 45° edges for an extremely clean design which, on the other hand, requires extreme manufacturing expertise. **Curved, concave and convex lines chase each other**, connecting to create unique objects born by the combination of historical memory and contemporaneity.

Sanbabila Collection is designed by Giorgio Ragazzini.







Il mobile bar Sanbabila si presenta come un unico volume in legno di Rovere, minimale e morbido. Come un vero portagioie in legno, protegge in modo elegante il prezioso contenuto. Una volta aperto, l'interno rivestito in pelle chiara si illumina per dare luce a desideri e peccati veniali! Costruito con dettagli sofisticati come legno di Rovere in finitura "fumè", vetro bronzo e pelle di alta qualità, è caratterizzato dalla lavorazione a 45° dei bordi di top e ante. Un concetto contemporaneo, ibrido e flessibile che può essere utilizzato come mobile bar o contenitore, in abbinamento alla madia bassa o semplicemente come singolo elemento per caratterizzare uno spazio living raffinato.



The Sanbabila bar cabinet appears as a single volume in oak wood, minimal and soft. Like a real wooden jewelry box, it elegantly protects its precious contents. Once opened, an interior upholstered in light colour leather lights up and sheds light on venial desires and sins! Built with sophisticated details such as oak wood in a "smoked" finish, bronze glass and high-quality leather, it is characterized by the 45° processing of both top and door edges. A contemporary, hybrid and flexible concept to be used as furniture bar or container, combined with a low sideboard or simply as a single element to characterize a refined living space.





Brera

Caratterizzata da forme lineari e dalla presenza di simmetrie di ispirazione architettonica, **la collezione Brera, firmata da Giorgio Ragazzini per Bamax**, esprime, nella sua geometria sofisticata e minimale, una raffinata memoria artistica. Si distingue per la presenza di una lavorazione allo stesso tempo formale e decorativa, **una fresatura a sezione variabile ispirata alla libertà espressiva** e al ritmo sempre variabile ed espressivo della musica Jazz. La serie include una madia a 4 ante, un mobile con anta a vetro, una libreria girevole ed un tavolo, da utilizzare nella zona pranzo e living, realizzati con una lavorazione che, mantenendo inalterata la continuità della venatura del legno di Rovere, conferisce ai mobili un carattere artigianale senza nascondere l'essenza prettamente contemporanea della realizzazione.

Characterised by linear forms and the presence of architecturally inspired symmetries, **the BRERA collection, designed by Giorgio Ragazzini for Bamax**, conveys a refined artistic memory in its sophisticated and minimalist geometry. It is distinguished by the presence of a both formal and decorative workmanship, **a variable-section milling inspired by the meaningful freedom** and ever-changing rhythm of Jazz music.

The series includes a 4-door sideboard, a cabinet with a glass door, a swivelling bookcase and a table, for use in the dining and living area, made with a workmanship that, by maintaining the continuity of the Oak wood grain, gives the furniture a handcrafted character without concealing the purely contemporary essence of the creation.









Isola Sofa Collection

Isola, disegnato da Giorgio Ragazzini per Bamax, è il nuovo divano componibile, ideale per gli spazi di accoglienza sia residenziali che contract. La sua linea, sinuosa e avvolgente come un abbraccio, nasce dalle forme ergonomiche per regalare il massimo del comfort. La linea Isola è un sistema unico di imbottiti con cui è possibile creare una molteplicità di combinazioni, inventando inediti giochi di volumi, seguendo un ritmo di pieni e vuoti. Tutti gli elementi della collezione sono caratterizzati da un **prezioso basamento in legno di Noce Canaletto** che si ripete come tema caratterizzante anche sui braccioli e sugli schienali, rendendo unico ed esclusivo questo modello. Tutti gli elementi della collezione Isola possono essere personalizzati o realizzati su misura.

Isola, designed by Giorgio Ragazzini for Bamax, is the new modular sofa, ideal for both residential and contract reception spaces. Its line, sinuous and enveloping like an embrace, originates from ergonomic shapes to provide maximum comfort. The Isola collection is a unique system of upholstered furniture, allowing to create multiple combinations, inventing new plays of volumes, following a rhythm of solids and voids. All the elements of the collection are characterized by a **precious base in Canaletto walnut wood**, repeated as a main theme also on the armrests and backrests, making this model unique and exclusive. All Isola collection pieces can be customized or made to measure.







Le sedute del modello Isola consentono di creare divani ampi e curvilinei o composizioni lineari di dimensioni più contenute. In questo modo, si offrono soluzioni per utilizzare i vari moduli delle composizioni, in modo aperto e invitante. L'inclusione di elementi curvi insieme ad altri rettilinei rende possibile la creazione di tutte le combinazioni immaginabili e consente di realizzare soluzioni di seduta morbide e architettoniche all'interno degli spazi.

The seats of the Isola model allow you to create large, curved sofas or linear compositions of smaller dimensions. In this way, solutions are offered to make use of the various composition modules in an open and inviting way. The inclusion of curved elements in between other straight lines makes it possible to create all imaginable combinations and allows for the creation of soft and architectural seating solutions within spaces. They also allow Isola to be used in an inviting and relaxed way, both on its elements and around them, improving living spaces in a vibrant and cool way.





Opale winery

Vogliamo creare degli oggetti di design che mettano in comunicazione l'uomo e il vino, non solo per accogliere al meglio la bottiglia, ma soprattutto per comunicare all'appassionato tutti i messaggi e le emozioni di cui il vino è portatore. Bamax si pone oggi come punto di riferimento nella realizzazione di **soluzioni di arredo e complementi di design per la conservazione e il servizio del vino**, dalla cantina, alle lussuose dimore private, ma anche per esercizi commerciali quali enoteche, wine bar, ristoranti, hotel di alto livello, in ogni parte del mondo.

We want to create design objects that connect man and wine, not only to better accommodate the bottle, but above all to communicate to the enthusiast all the messages and emotions that wine carries. Bamax today stands as a point of reference in the creation of **furnishing solutions and design accessories for the conservation and service of wine**, from the cellar to luxurious private residences, but also for businesses such as wine bars, wine bars, restaurants, high-end hotels, anywhere in the world.



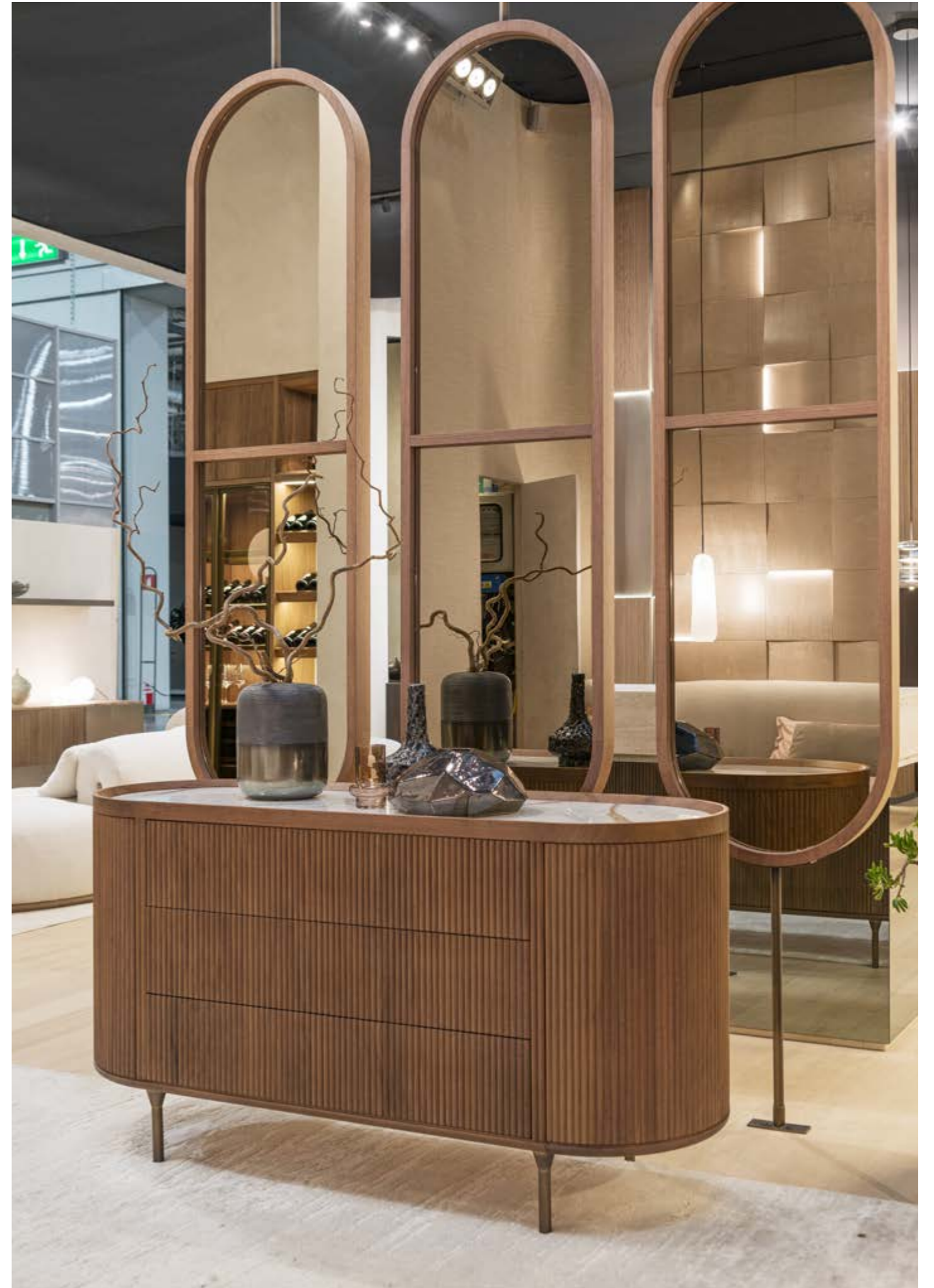
Opale night

Opale Night, una collezione di prodotti per oggi e domani, dal gusto internazionale, **interprete di bellezza ed esclusività**. Tutto è pensato per interpretare la vostra idea di relax: letti, specchi, comò e comodini, poltroncine e consolle, abitano la zona notte per accompagnarvi nel riposo con tonalità avvolgenti, linee voluttuose, **visioni contemporanee e design ricercato**. Gli armadi Opale sono contenitori universali, da personalizzare con la massima libertà, mentre le cabine armadio sono sistemi completi ed efficaci che integrano tante funzioni quante sono le esigenze delle persone, in perfetta continuità estetica con la zona notte della collezione.

Opale night, a collection designed for today's and tomorrow customers, characterized by an international taste, **conveying beauty and exclusivity**. It is entirely conceived to portray your own relax concept: beds, mirrors, dressers, nightstands, cute armchairs and consolle inhabit your sleeping area and accompany your night's rest with warm tones, voluptuous lines, **contemporary visions and refined design**. Opale wardrobes are multi-purpose containers, extremely free in customization, while walk-in closets integrate several functions in a complete and efficient system to thoroughly answer to your personal requirements, smoothly following the aesthetical trend of the whole night collection.













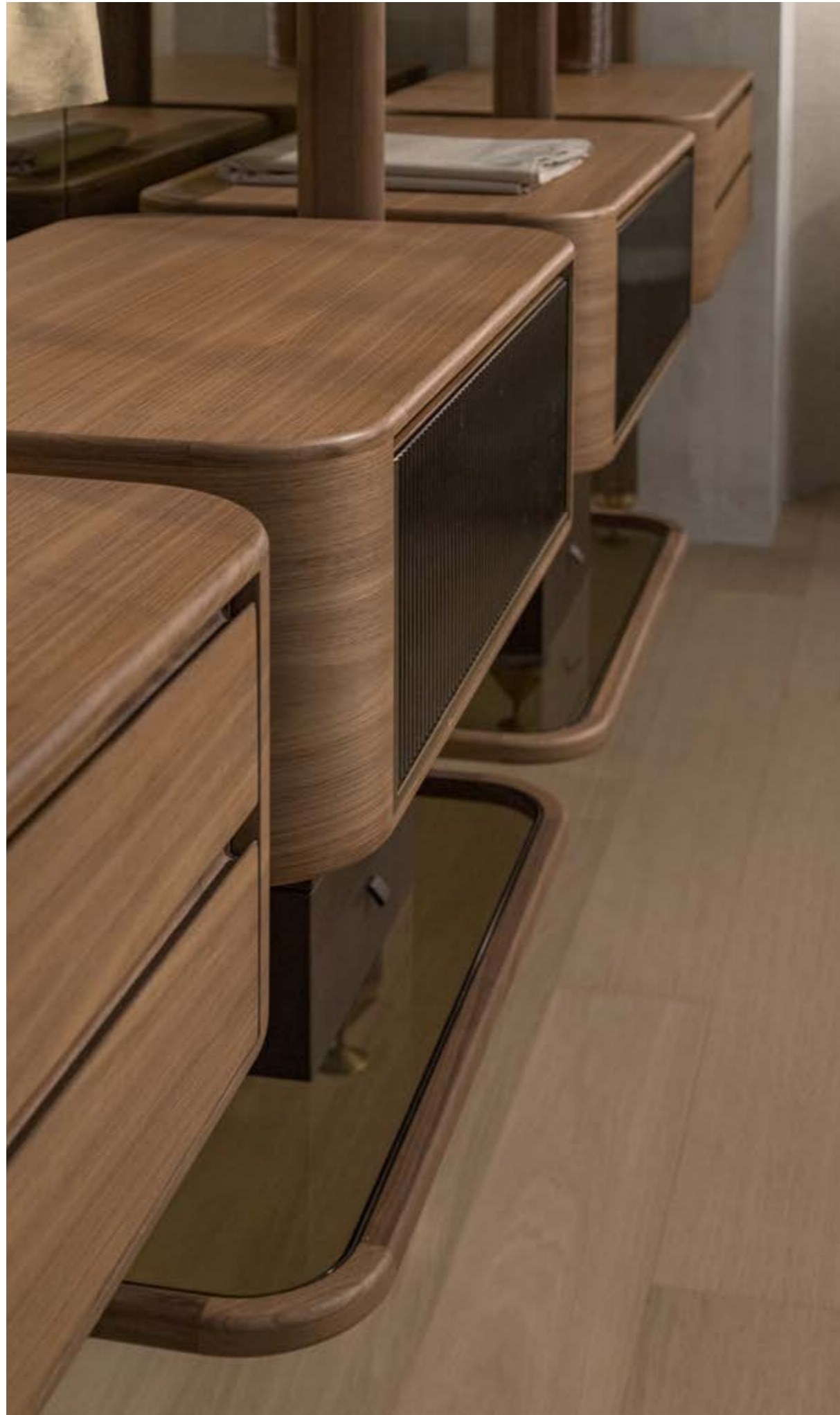


Opale walk-in closet

Opale è anche una cabina armadio elegante, basata sulla combinazione di boiserie, elementi sospesi e contenitori tradizionali. Evoluta e capiente, offre al contempo **flessibilità e funzionalità**, grazie a contenitori e accessori, cassetti con frontale legno o gres, scarpriere, portapantaloni e portacamicie da posizionare all'altezza e nell'ordine desiderato, disponibili in diverse finiture, a loro volta completati da ripiani e attrezzature. Le finiture dei pannelli definiscono l'estetica della cabina armadio, **classica nella versione con boiserie in legno, sofisticata in grès.**

Opale is in addition a stylish walk-in closet, combining wall panels, wall mount units and traditional containers. Sophisticated and roomy, it offers at the same time **flexibility and functionality** through a varied series of units, accessories, drawers enriched by wood or stoneware fronts, shoe trouser and shirt racks, all adjustable at the required position and sequence, available in different finishes and combined with the necessary shelving and accessories. The aesthetics of the whole composition is defined by the wall panel finish: **classical in wood or fancy in stoneware version.**





Work Area and Materials

Bamax propone un progetto di interni completo: originale, ispirato e in continua evoluzione.

La ricerca e la selezione dell'eccellenza sono estese a tutti i materiali che costituiscono le nostre collezioni, dai legni pregiati fino ai marmi, ai tessuti e ai metalli impreziositi da lavorazioni esclusive.

Nel corso degli anni, questa inconfondibile **impronta sartoriale** alla lavorazione del prodotto si è evoluta verso una ricerca sullo spazio che mette in concreto la visione estetica del brand. Scegliere Bamax non significa semplicemente scegliere un prodotto, ma significa avvicinarsi a una filosofia che attribuisce grande valore all'unicità.

Bamax offers a complete interior project: original, full of inspiration and constantly evolving.

The research and selection of excellence are extended to all the materials that make up our collections, from precious woods to marbles, fabrics and metals, all of them enriched by an exclusive workmanship.

Over the years, this unmistakably **sartorial imprint** on the product manufacturing has evolved into a research about space that sets the aesthetic vision of the brand into practice. Choosing Bamax does not simply mean choosing a product, but rather approaching a philosophy that confers great value to uniqueness.

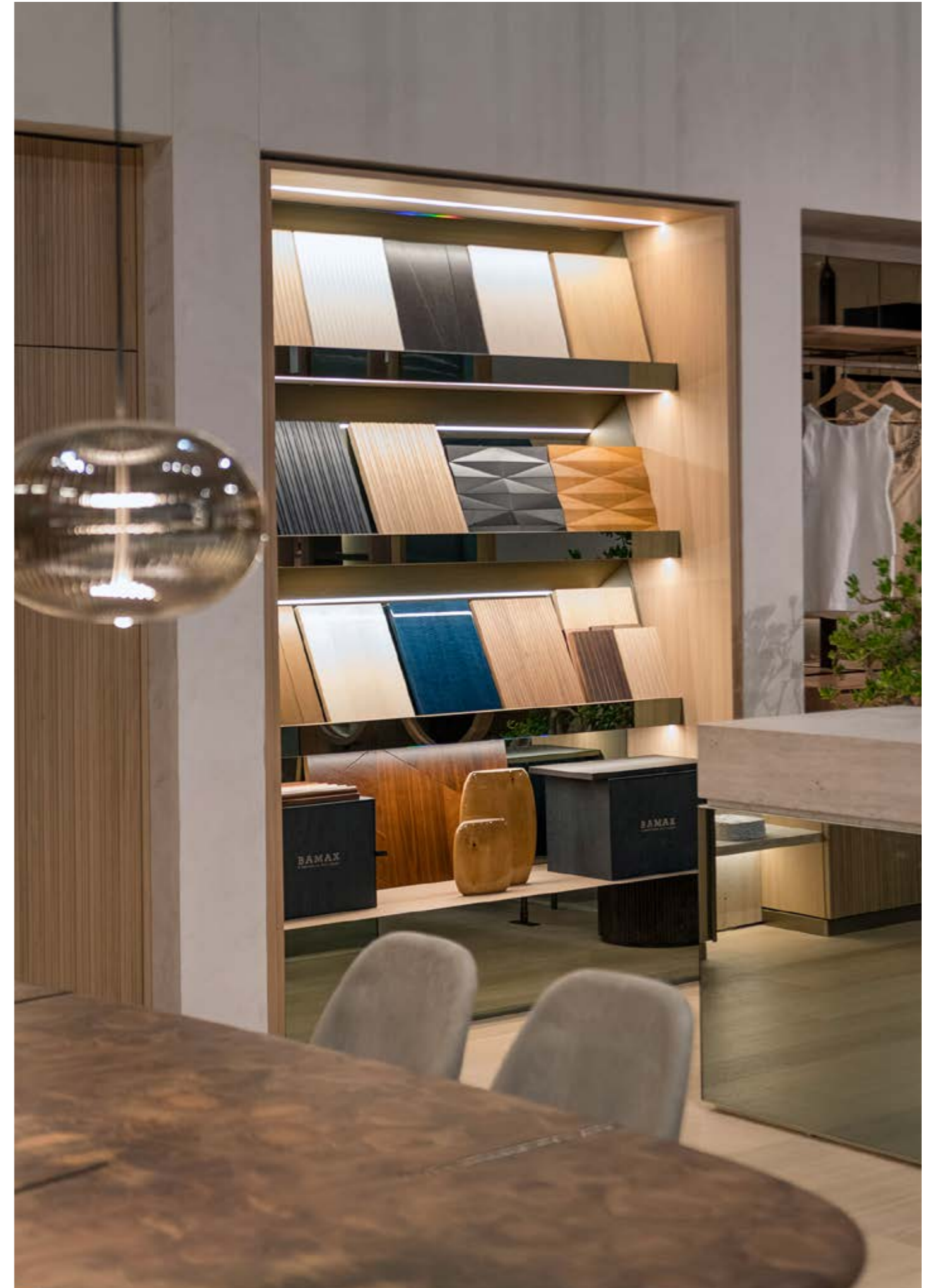






Dagli arredi alle cucine, passando per le cabine armadio, **ogni elemento delle Collezioni Bamax può essere personalizzato** secondo le specifiche uniche di ciascun cliente.

From furnishings to kitchens, through to walk-in closets, **each element of Bamax Collections can be customized** according to the exclusive specifications of each single customer.



Photographic index



pag. 5 BRERA KITCHEN

Travertino | cm 326 X 110 X H 91

ISOLA cucina con basi a cestoni ed anta lavastoviglie. Rivestimento in marmo Travertino. ISLAND for kitchen, bases with deep drawers and dishwasher door. Travertino marble cladding.

design Giacomo Baron



pag. 10 BRERA KITCHEN

Rovere e Travertino | cm 386 X 76 X H 270

COLONNE per elettrodomestici con ante rientranti. MARMO TRAVERTINO per schienale e mensole
TALL UNITS for appliances with hideaway doors. TRAVERTINO MARBLE for back panel and shelves.

design Giorgio Ragazzini



pag. 13 BRERA KITCHEN

Rovere e Travertino | cm 400 X 43 X H 270

COLONNE DISPENSA con basi e vetrina 2 ante a vetro con telaio in metallo.
RIVESTIMENTO IN MARMO TRAVERTINO per vani a giorno.
STORAGE TALL UNITS with bases and display cabinet w/2 glass+metal framing doors.
TRAVERTINO MARBLE CLADDING for open units.

design Giacomo Baron e Giorgio Ragazzini



pag. 17 BRERA KITCHEN

Rovere e Travertino | cm 437 X 43 X H 270

LIBRERIA con colonne, schienali e ripiani in marmo e vetrina con 2 ante in metallo.
SHELVING with tall units, marble back panels and shelves, display cabinet w/2 metal doors.

design Giacomo Baron e Giorgio Ragazzini



pag. 24 ATLANTIDE

art. 83.161 | Radica naturale | cm 283 X 127 X H 76

TAVOLO in radica di noce con basi in vetro.
TABLE, walnut burl top and glass basement

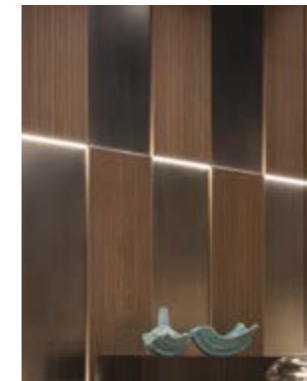
design Giacomo Baron



pag. 24 OPALE CHAIR

art. 91.0486 | Laccato | cm 52 X 56 X H 83

SEDIE con rivestimento in nabuk.
CHAIR nabuk upholstery.



pag. 24 BRERA BOISERIE

Rovere fin.550 | cm 387 X 5 X H 445

BOISERIE in rovere con inserti in metallo + LED.
WALL PANEL, oak and metal sheeting + LED.

design Giorgio Ragazzini



pag. 29 SANBABILA

art. 110.211 | Rovere Striato Naturale | cm 200 X 67 X H 80

CREDENZA con ante e fianchi a venatura verticale, top con venatura longitudinale.
SIDEBOARD with doors and sides in vertical veneer, top with horizontal veneer.

design Giorgio Ragazzini



pag. 33 SANBABILA

art. 110.302 | Rovere Striato Naturale | cm 148 X 52 X H 170

MOBILE SOGGIORNO a 2 ante in rovere, cassetto interno e ripiani.
LIVING ROOM UNIT with 1 drawer and 2 wood doors.

design Giorgio Ragazzini



pag. 38 BRERA LIVING

art. 109.046 | Rovere fin.550 | cm 546 X 55 X H 210

PORTATV sospeso con ante in rovere, vani a giorno ed ante rivestite in metallo, pannello boiserie + mensole, top in marmo travertino.
TV UNIT, wall mounting, oak doors + open units + metal sheeted doors, including wall panel and shelves, Travertino marble top.

design Giorgio Ragazzini



pag. 45 ISOLA SOFA

art. A162046 | cm 500 X 112 X H 74

DIVANO componibile con rivestimento in tessuto, basamento in rovere.
SECTIONAL SOFA, fabric upholstery, oak base.
design Giorgio Ragazzini



pag. 50 BRERA KITCHEN

art. A162047 | cm 90 X 105 X H 74

POLTRONA con rivestimento in tessuto, basamento in rovere.
CHAIR fabric upholstery, oak base.
design Giorgio Ragazzini



pag. 53 ALICUDI

art. 89.369 | Vetro | cm 76 X 64 X H 38

TAVOLINO piccolo in vetro martellato / SMALL Glass table

pag. 13 FILICUDI

art. 89.371 | Vetro | cm 112 X 96 X H 33

TAVOLINO grande in vetro martellato / LARGE Glass table
design Giorgio Ragazzini



pag. 57 OPALE WINERY

art. 108.039 | Noce Americano | cm 463 X 60 X H 272

CANTINA VINI con ante e cassetti - ante e profili in metallo finitura ottone brunito.
WINERY with doors and drawers - metal doors and trims in burnished brass finish.
design Giacomo Baron e Giorgio Ragazzini



pag. 57 OPALE WINERY

art. 108.617 | Noce Americano | cm 190 X 70 X H 96,5

ISOLA per cantina vini, rivestita in metallo finitura ottone brunito, top in marmo Travertino.
ISLAND for winery, metal sheeting in burnished brass finish, Travertino marble top.
design Giacomo Baron e Giorgio Ragazzini



pag. 59 OPALE

art. 108.456 | Noce Americano | D. cm 45 X H 52

COMODINO in noce Americano, zoccolo in ottone brunito, top in gres.
BEDSIDE TABLE, American walnut, burnished brass skirting, gres top.
design Giorgio Ragazzini



pag. 63 OPALE

art. 108.402 | Noce Americano | cm 160 X 56 X H 84,5

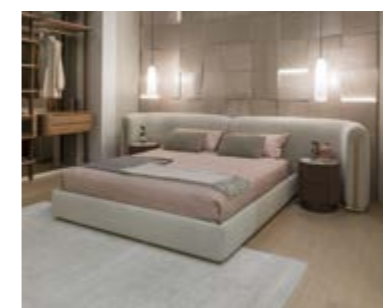
COMO' con 3 cassetti
DRESSER with 3 drawers
design Giorgio Ragazzini



pag. 63 OPALE

art. 108.757 | Noce Americano | cm 90 X 10 X H 180

SPECCHIO girevole pavimento-soffitto.
MIRROR floor-ceiling revolving.



pag. 64 ISOLA BED

art. 108.383 | cm 350 X 227 X H 95

LETTO rivestito in tessuto con inserti in legno.
BED fabric upholstery, wood details.
design Giorgio Ragazzini



pag. 64 ARIA BOISERIE

Acero frisè grigio | cm 360 X 10 X H 400

BOISERIE retroletto sagomata in acero frisè grigio con LED.
WALL PANEL behind bed headboard, shaped, grey frisè maple + LED.
design Giacomo Baron



pag. 72 OPALE

art. 108.309 | Noce Americano | cm 396 X 52 X H 270

GUARDAROPA con ripiani e cassetti con inserti in ottone brunito, schienale a specchio bronzato
WARDROBE with shelves and drawers, burnished brass metal inserts, bronze mirror back panel.
design Giorgio Ragazzini



pag. 78 BAMAX WORK AREA AND MATERIALS

Specchio e Rovere

ESPOSITORE per campionario, schienale a specchio fumé.
DISPLAY for samples, smoked glass back panel.



pag. 79 BAMAX WORK AREA AND MATERIALS

Specchio e Travertino | cm 160 X 80 X H 105

ISOLA CENTRALE per espositore con top in marmo ed ante a specchio.
ISLAND for display cabinet, marble top and mirror doors.



BAMAX

L'emozione del tempo

www.bamax.it | bamax@bamax.it

Bamax S.R.L.
via Castellana, 172
31010 Onè Di Fonte (TV) Italia
ph. +39 0423 949362 | fax +39 0423 949941