

Architetture

B A M A X
L'emozione del tempo

Architettura

Architettura definisce un impegno preciso nel rapporto con il mondo della progettazione di interni, nell'ottica di un'architettura totale al servizio di architetti e interior designer. Nato da anni di confronti con i migliori architetti internazionali, e dall'analisi costante di Bamax sulle tendenze dell'abitare contemporaneo, Architettura unisce la qualità delle collezioni di arredi a quella delle realizzazioni su misura, esprimendo pienamente la dimensione lifestyle del brand.

Architettura defines a precise commitment in the relationship with the world of interior design, with a view to total architecture at the service of architects and interior designers. Born from years of comparisons with the best international architects, and from Bamax's constant analysis of contemporary living trends, Architect-Collection combines the quality of furniture collections with that of bespoke creations, fully expressing the lifestyle dimension of the brand.

Indice

Hotellerie

Costabella Hilton hotel ____ 6

Marriot W Ibiza hotel _____ 26

Restaurant

Name _____ 34

Novikov Jeddah _____ 42

Novikov New York _____ 48

Bonsai Sushi lounge _____ 60

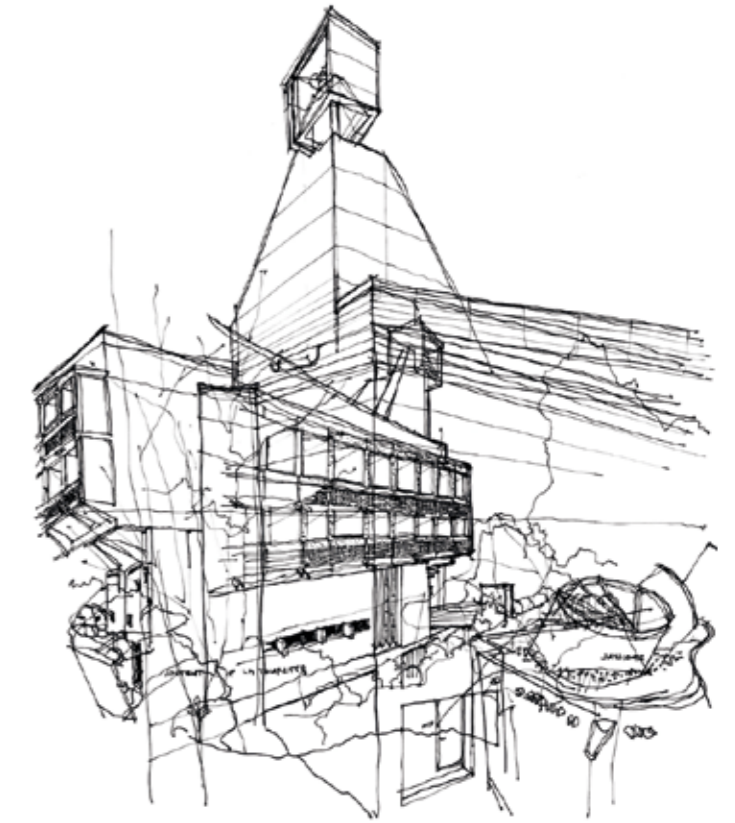
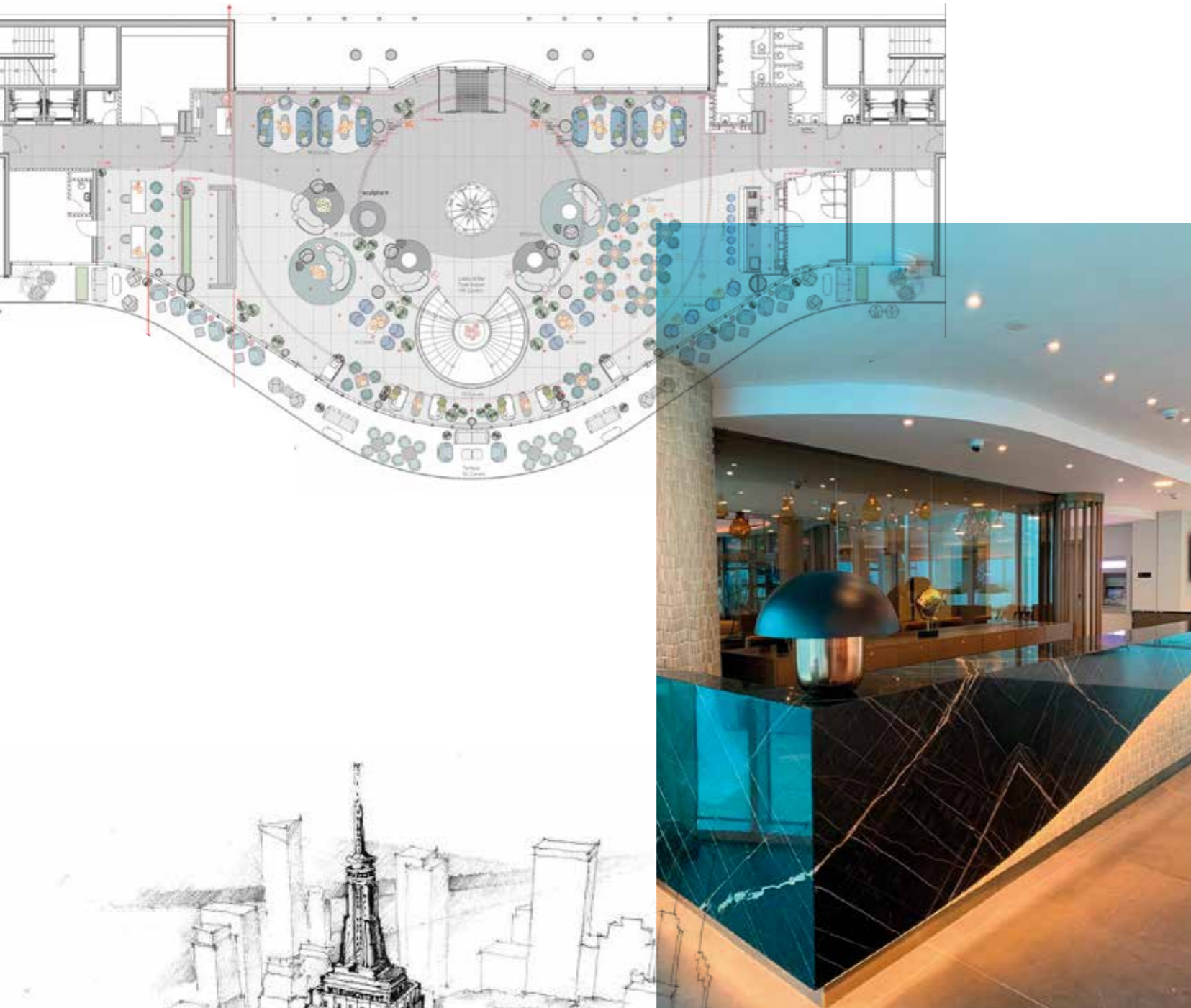
Vimini _____ 66

Tenuta Baron winery _____ 74

La Baracca _____ 82

Private villas _____ 90

Architetture



Bamax presenta Architetture, un progetto che ha l'ambizioso obiettivo di portare l'interior design a un altro livello. Le proposte di Architect-Collection si rivolgono a un mercato evoluto, pronto a leggere l'ambiente come uno spazio fluido dove sistemi e arredi, perfettamente integrati, danno vita a un'architettura totale. Il talento di Bamax è il saper fare, una capacità che unisce cultura e conoscenza e che, prima di essere un gesto, è un'idea di progettazione. Con Architetture, Bamax trascende la dimensione dell'arredamento per creare architetture che rispondono alle esigenze più attuali dell'arredare sia spazi pubblici che spazi privati.

Al servizio dell'hospitality

I settori dell'hotellerie e della ristorazione hanno esigenze particolari legate alla funzionalità e alla sicurezza. Così Bamax sviluppa, per ogni singolo progetto, una gamma di soluzioni dedicate, capace di rispondere pienamente alle esigenze specifiche senza rinunciare mai alla qualità, alla classe e all'eleganza.

Bamax introduces you to Architetture, a project which ambitious goal is to lead interior design to an new level. Architetture proposals are meant for a mature market value, ready to interpret a space as a fluid, perfect integration of systems and furniture, thus resulting into a full-scale concept of architecture. Bamax ability is being able to create, a skill which combines culture and knowledge, which is first of all a project idea even before being a mere act. By Architetture Bamax transcends the furnishing dimension and creates architectural spaces which comply with the more recent requirements when designing both public and private spaces.

At the service of hospitality

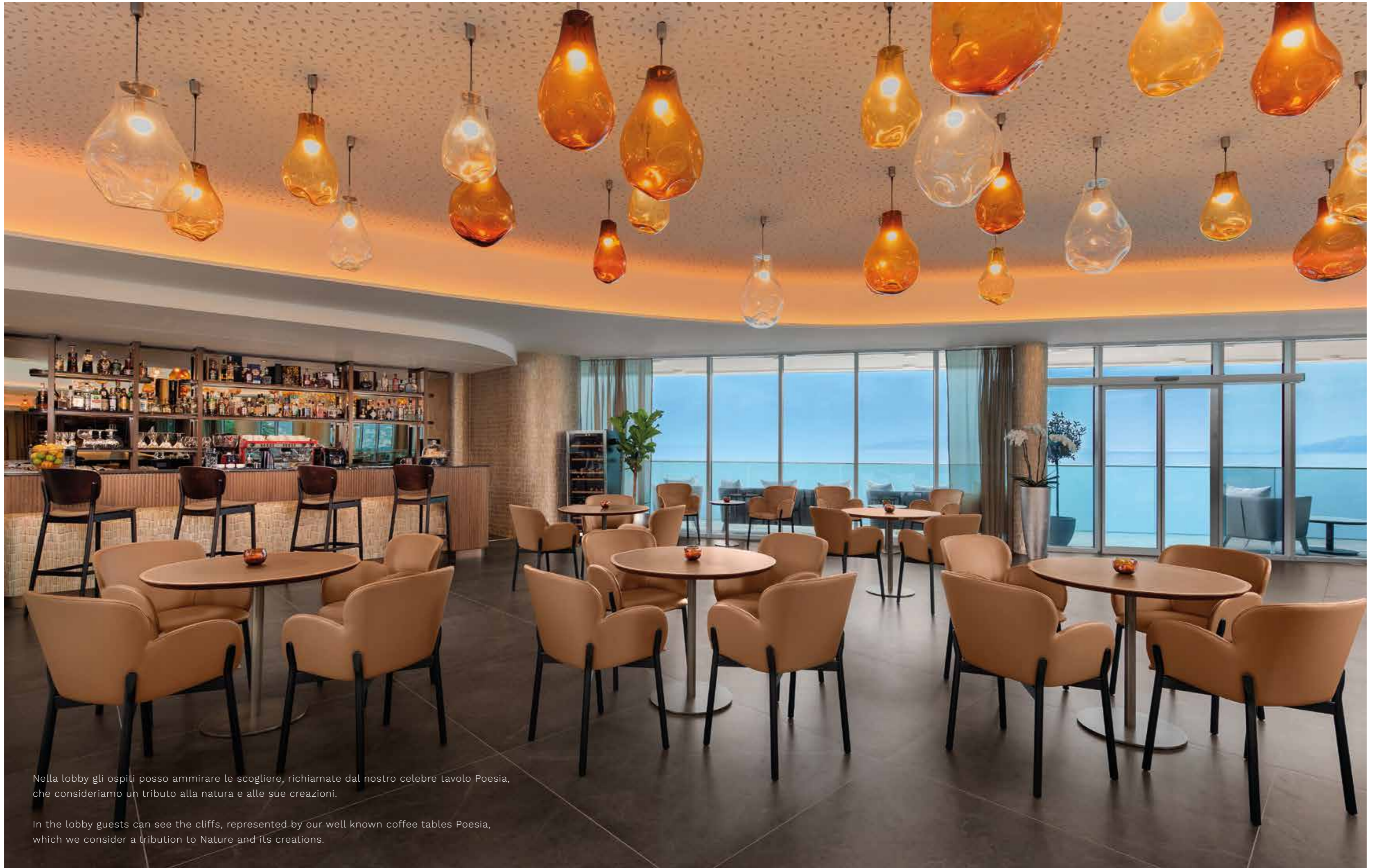
The hotel and catering sectors have special requirements related to functionality and safety. This is how Bamax develops, for each individual project, a range of dedicated solutions, able to fully respond to specific needs without ever sacrificing quality, class and elegance.



Costabella Hilton hotel

Questo progetto nasce nel 2019, con l'obiettivo di creare uno spazio che possa far sentire l'ospite dell'hotel partecipe di un'esperienza unica, circondato da forme, colori e dettagli che ricordano il mare e il suo sinuoso movimento. Abbiamo completato questo progetto focalizzandoci sul rendere tutti i dettagli protagonisti indiscussi di un ambiente unico.

This project was born in 2019 with the goal to create a space that could allow the hotel guests to feel a unique experience by being surrounded with shapes, colours and forms reminding of the sea and its sinuous forms. We have completed this project focusing on the concept that all Details should have become the main feature for an unique environment.



Nella lobby gli ospiti posso ammirare le scogliere, richiamate dal nostro celebre tavolo Poesia, che consideriamo un tributo alla natura e alle sue creazioni.

In the lobby guests can see the cliffs, represented by our well known coffee tables Poesia, which we consider a tribution to Nature and its creations.



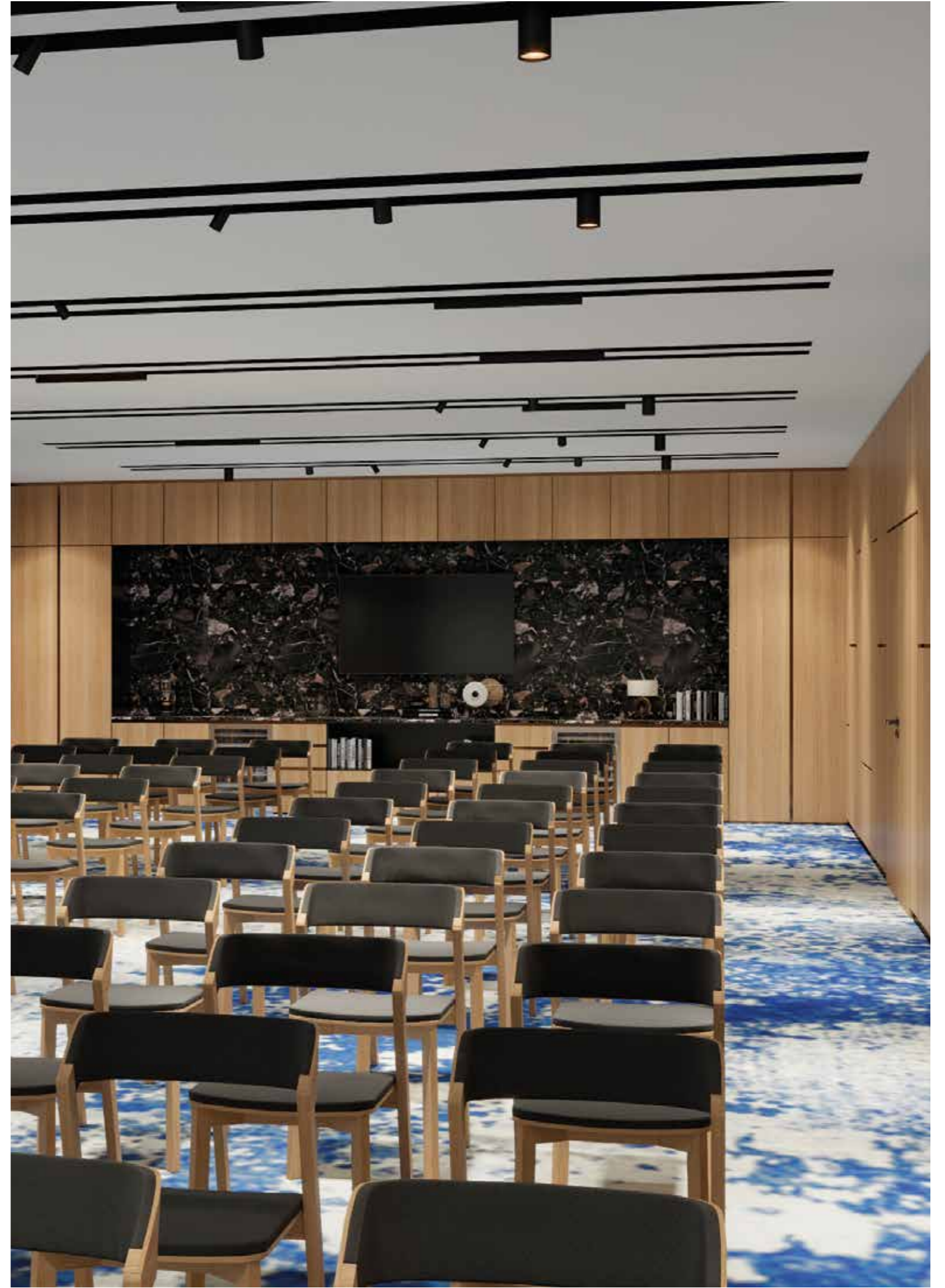


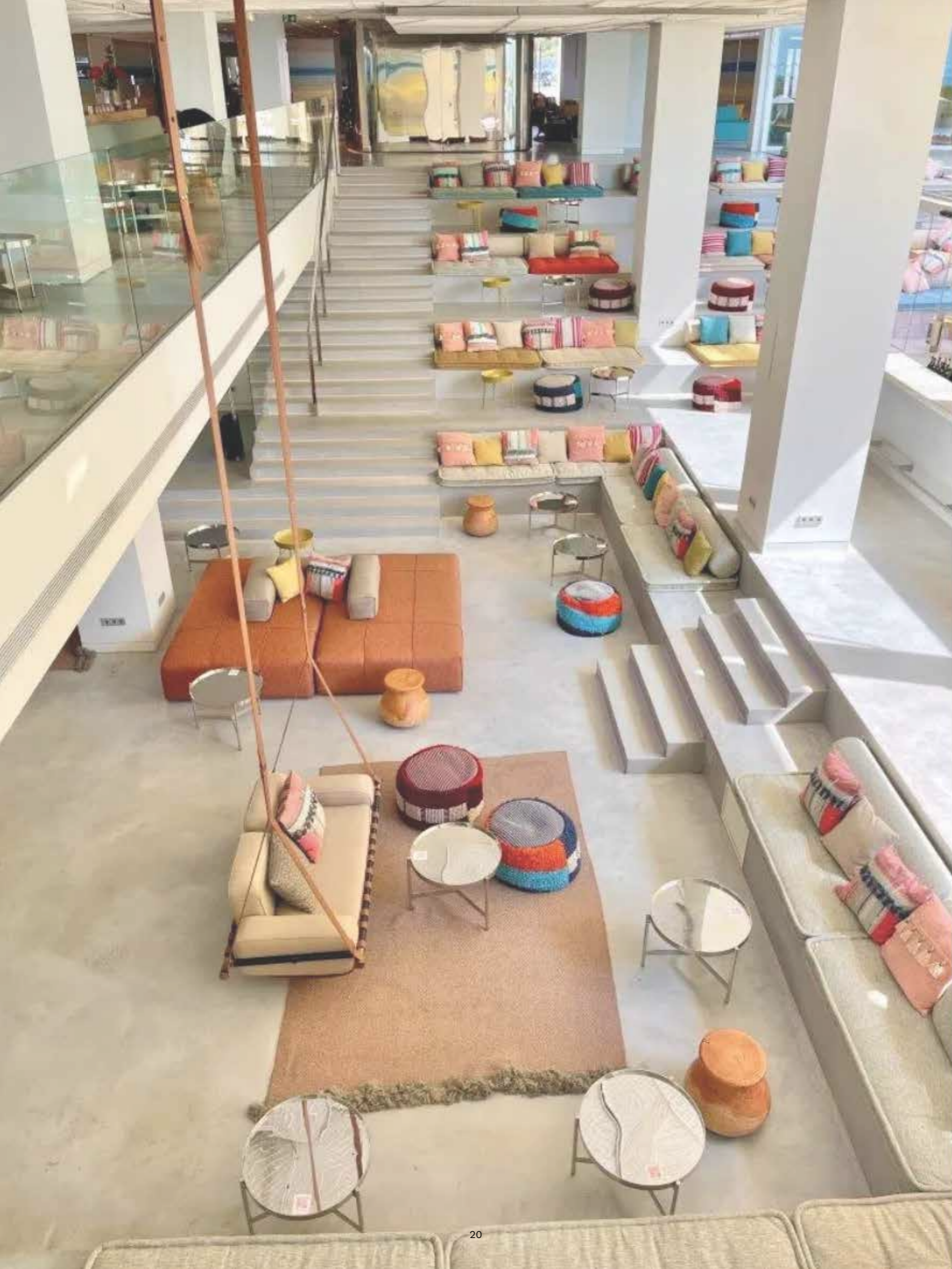


Per l'area wellness l'hotel ha richiesto di creare due differenti pezzi unici. Questi bellissimi pezzi di artigianato sono stati una vera sfida per il team Bamax, che ha dato il meglio nella loro realizzazione.

For the wellness area the hotel appointed us to create two different master pieces. This has been a real challenge for Bamax team, which has achieved its best with this two beautiful craftmanships.







Marriot W Ibiza hotel

Molto atteso e fuori dai sentieri battuti, il lussuoso hotel sulla spiaggia di Ibiza, è collocato direttamente sul lungomare di Santa Eulalia, circondato da palme e dalla meravigliosa sabbia dell'isola. Creato per l'Isola Bianca, baciata dal sole ed esclusiva, Ibiza è più di un'isola, è un marchio vero e proprio. La W Lounge è il cuore pulsante dell'hotel, 24 ore su 24, 7 giorni su 7. Influenzato dallo stile di un anfiteatro, qui si respira un'aria decisamente teatrale perché lo spazio possiede una presenza al pari di un vero e proprio palcoscenico.

Highly anticipated and off the beaten tracks, the luxurious W Ibiza beach hotel is located directly on the Santa Eulalia seafront, surrounded by palm trees and the beautiful sand of the island. Created for the White Island, exclusive and kissed by the sun, Ibiza is more than an island, it is a real brand. W Lounge is the beating heart of the hotel, 24 hours a day, 7 days a week. Influenced by the style of an amphitheatre, here you can breathe a decidedly theatrical air because the space looks like a real stage.







Name Restaurant Moscow

Un progetto seguito Bamax a 360°, dai pavimenti all'arredamento, dalla mise en place fino alla formazione del personale. Situato in una delle vie più antiche e affollate di Mosca, Pyatnitskaya Street, Name cafe & karaoke è il progetto dell'imprenditore e ristoratore Denis Savostin. Name è uno stile di vita e un indicatore di individualità di ogni ospite.

A 360 ° Bamax project, from floors to furnishings design, from mise en place to staff training. Located on one of the oldest and busiest streets of Moscow, Pyatnitskaya Street, Name cafe&karaoke is the project of a businessman and restaurant-keeper Denis Savostin. Name is a lifestyle and indicator of individuality of every guest.



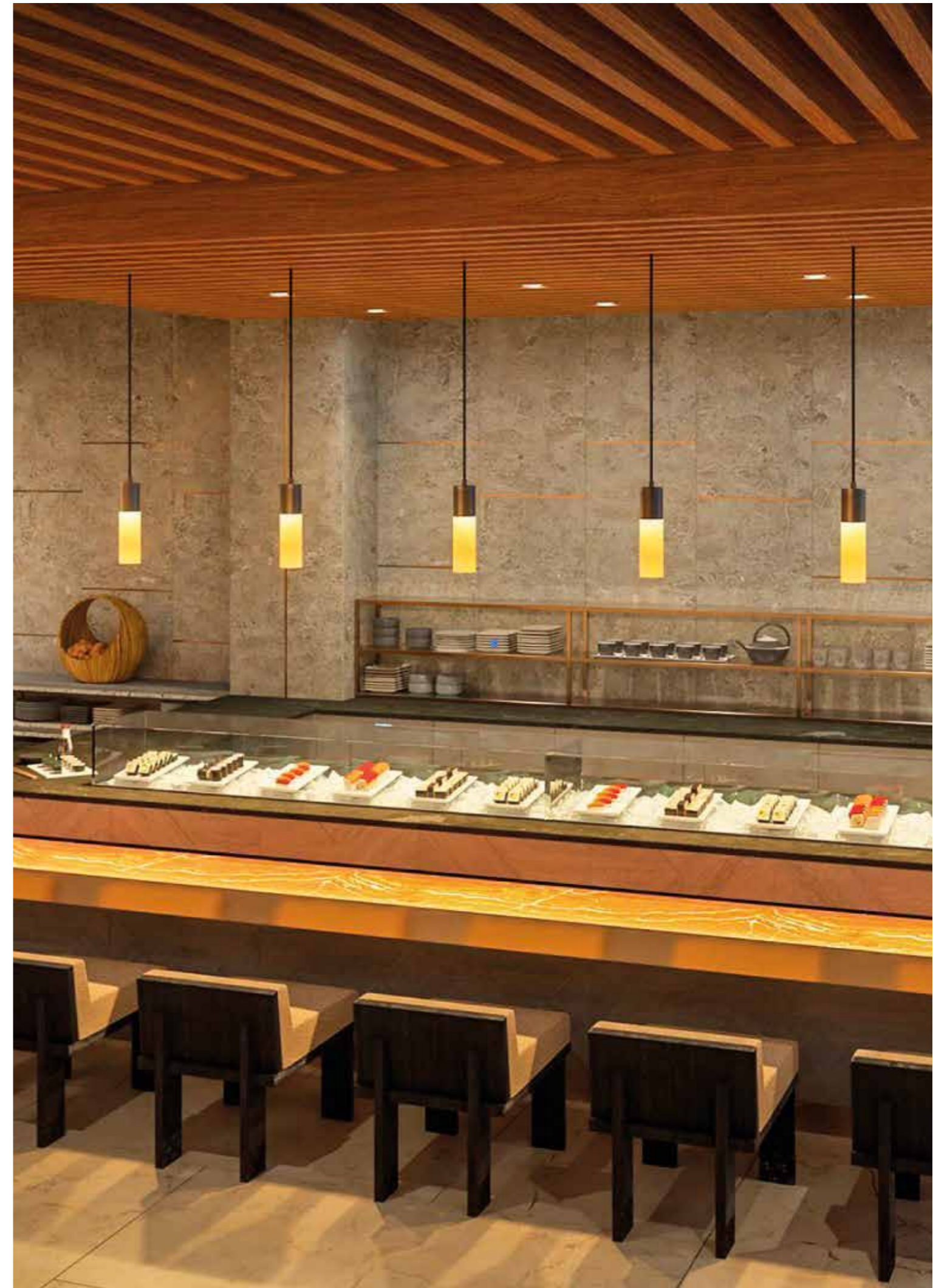


Novikov Jeddah

Pensarlo sembra pretenzioso, eppure il primo passo per rendere una location perfetta, così come la immaginiamo insieme al cliente, è arrearla. Anche questo sembra un gioco da ragazzi, ma è un progetto che va affinato con molta cura. Ecco perchè arredare su misura, seguendo un progetto personalizzato, realizzato interamente da Bamax, è il modo migliore per mantenere la promessa delle proprie aspettative.

Thinking about it seems pretentious, yet the first step to create the perfect location we've been dreaming about along with a customer, is to furnish it. This might seem like a piece of cake, but such a project needs to be quite carefully refined. That's why customized and entirely made by Bamax furnishing, according to a bespoke project, is the best way to respect the customer's expectations.







Novikov New York

Da cosa partire per arredare su misura nel modo migliore? Il legno è protagonista dell'arredamento su misura. Dietro la falegnameria ci sono competenze che possediamo da più generazioni. Basta disporre le proprie idee e i nostri laboratori potranno seguirci. Bamax può realizzare arredi completi e complementi d'arredo su misura come banconi bar, mobili di servizio, panche, tavoli, lampade, espositori, scaffalature, complementi di arredo, e molto altro ancora.

What should we start from in order to furnish to measure in the best way? Wood is the protagonist of custom furniture. Here, too, quality and design choice is not easy. Our professionals will help you choosing the correct facilities for your venue. Our joinery is the result of skills, mastered by several generations. Simply lay out your own ideas and our laboratories will follow. Bamax is capable to create a complete range of furniture and custom-made furnishing such as bar counters, service furniture, benches, tables, lamps, display cabinets, shelving systems, accessories and a lot more.







Vimini Restaurant

Vimini è un nuovo locale nel cuore di Asolo, un bistrot di design che propone con stile colazioni, pranzi, aperitivi e cene.

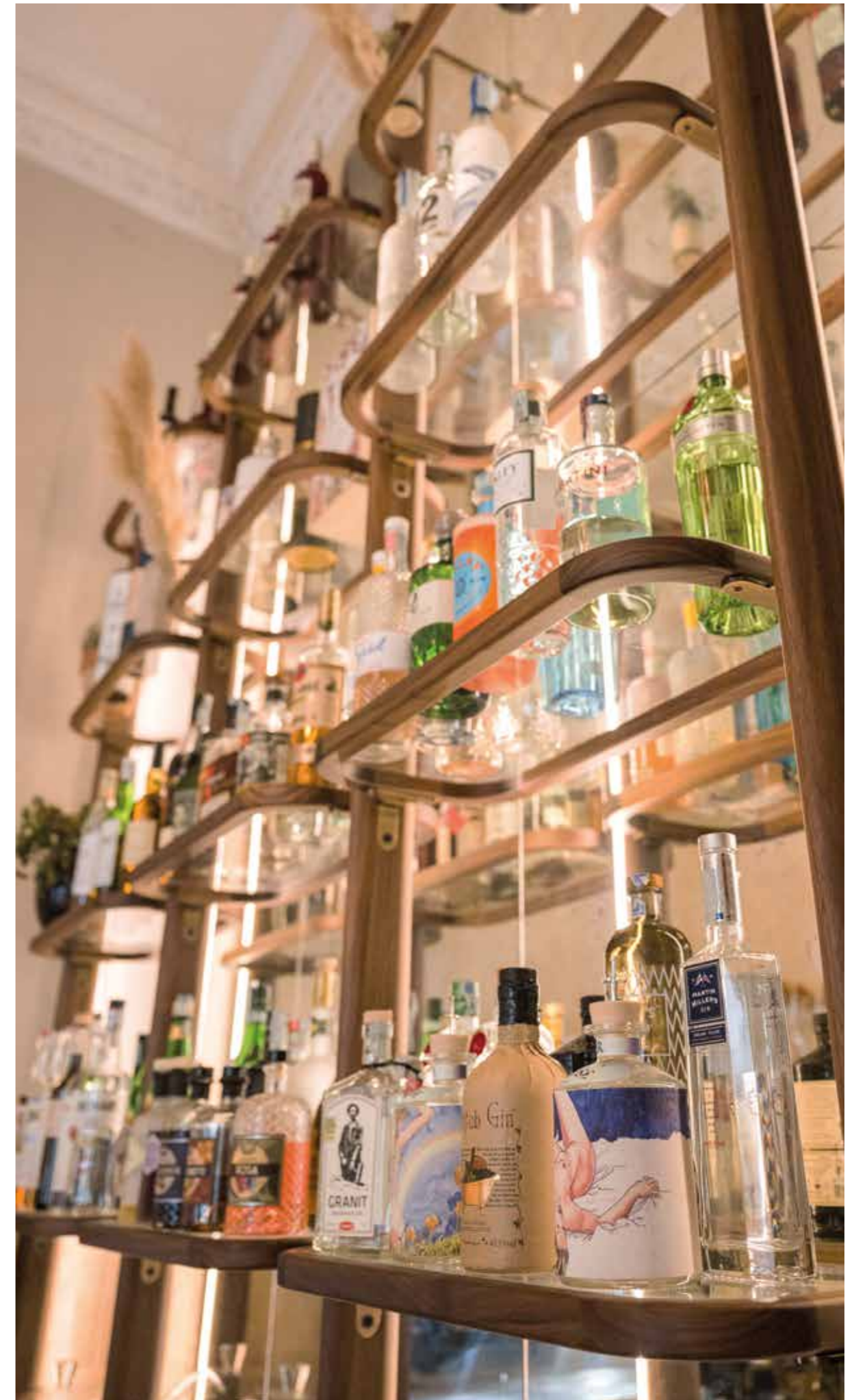
La location è in stile botanico-chic con un particolare tocco parigino che incontra la raffinatezza Asolana. Dominano le pareti rosa e verdi con decorazioni botaniche, alti soffitti liberty e scaffali contemporanei con portabottiglie, chiari richiami a materiali naturali, intrecci di vimini, grigliati a stecche verticali in legno massello, rivestimenti in grès e carta da parati, tutto è in perfetto equilibrio per mettere a proprio agio i molti clienti. Luminoso, frizzante, raffinato è stato progettato e realizzato completamente su misura dal team Bamax.

Vimini is a new restaurant in the heart of Asolo, a design bistro that offers stylish breakfasts, lunches, aperitifs and dinners.

The location is in botanical-chic style with a particular Parisian touch that meets the typical Asolo refinement. Pink and green walls dominate thanks to their botanical decorations ; high Art Nouveau ceilings and contemporary shelves for bottle racks, clear references to natural materials, wicker twines, vertical slatted grids in solid wood, gres porcelain tiles and wallpaper coverings, all of this is in perfect balance to make the copious customers feel at ease. Bright, sparkling, refined, it's been designed making use of distinctive items from Opale collection and completely custom-made by Bamax team.









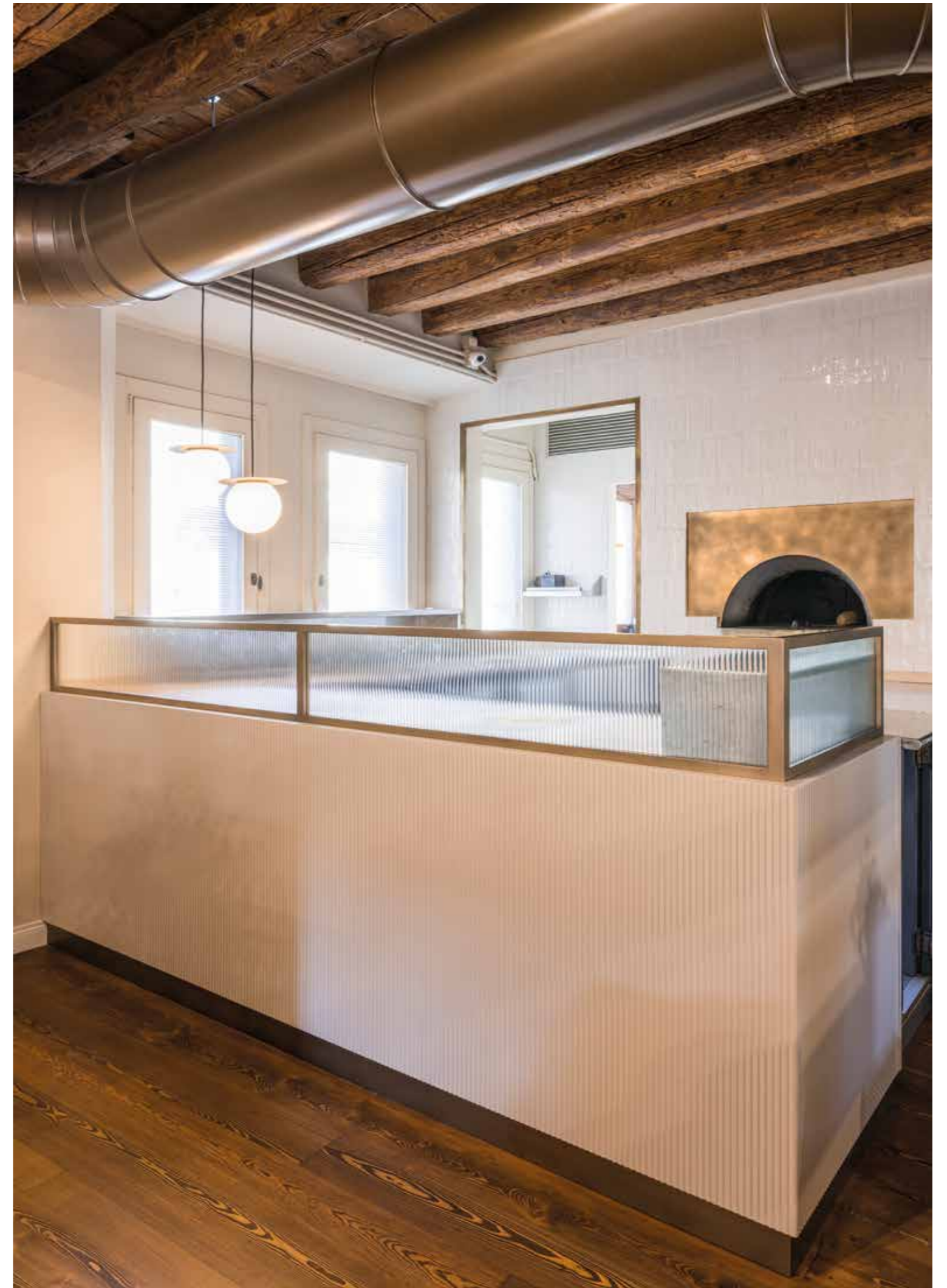
Hortense

In un palazzo storico all'interno delle mura medioevali di Castelfranco Veneto affacciato su piazza Giorgione, nasce Hortense, un concept ristorativo che unisce una cucina regionale, sana e stagionale con la capacità di ricevere gli ospiti a regola d'arte.

Within the medieval city walls of castelfranco veneto, inside a historical building facing piazza giorgione, "hortense" is born, a new food service concept which combines traditional cuisine with incoming art.













Osteria Alla Baracca

Una tradizione rinnovata: in questo locale, dove le radici la fanno da padrone, la scommessa era quella di realizzare un progetto completamente nuovo, ma rispettoso della storia, con grande cura e una certa delicatezza. Ora lo spazio è definito da nuovi toni cromatici per ambienti ed arredi, morbide sedute per accogliere con totale comfort, decorazione discreta ed elegante, per mettere a proprio agio i clienti e fargli vivere l'esperienza rassicurante di un locale che potrebbe essere lì da sempre.

A renewed tradition: in this place, mastered by its roots, the bet was to create a completely new, accurate and somehow delicate project, though respectful of its own history. In its spaces and furnishing the place is now defined by new chromatic tones, totally comfortable and welcoming seats, discreet and elegant decoration, letting customers feel at ease and making them live the reassuring experience of a place that could be there forever.









Bonsai Sushi lounge

Lounge, letteralmente significa salotto, ma è anche il nome di un tipo di musica che combina elementi di jazz, pop, ambientale ed elettronica, che viene trasmessa come sottofondo nei locali più raffinati in occasioni mondane tra una chiacchiera e l'altra. Il design ed il progetto del Bonsai Sushi Lounge sono stati studiati per mettere i clienti a proprio agio, farli rilassare e fargli godere il relax di una cena a lume di candela. Proprio come generi musicali differenti, all'interno di questo progetto sono presenti, in perfetto equilibrio tra di loro, note orienteggianti, pezzi di design internazionale, temi decorativi floreali, elementi funzionali, tutti orchestrati e realizzati su misura da Bamax per soddisfare la clientela più esigente.

Lounge means literally living room, but it is also the name of a type of music that combines jazz, pop, environmental and electronic elements, often broadcast as a background in the most refined clubs on social occasions between a chat and another. The design project of the Bonsai Sushi Lounge has been studied to let customers feel at ease and enjoy the relaxation of a candlelit dinner. Likewise in different musical genres, the presence of oriental notes along with pieces of international design, floral decorative themes and functional elements is combined in perfect balance, all of which orchestrated and customized by Bamax in order to satisfy the most demanding customers.







Tenuta Baron Winery

Un progetto seguito da Bamax a 360°, la ristrutturazione ad hoc e l'installazione sono state completamente curate dal nostro team di design. Questo progetto realizzato per l'azienda vinicola Tenuta Baron apre le porte anche alla ristorazione e all'incoming di turisti e visitatori per degustazioni ed eventi. Il design minimalista dell'arredo, realizzato in rovere con preziosi inserti in paglia di Vienna è caratterizzato da toni pastello e richiami alla cultura orientale. Tutti gli elementi sono eseguiti su misura per ottenere il massimo dalle potenzialità dell'ambiente e nel far vivere gli spazi ed emozionare i prossimi clienti.

A project followed by Bamax at 360°, a targeted renovation and installation completely handled by our design team. This project, created for the Tenuta Baron winery, opens as well its doors to catering and tasting events for incoming tourists and visitors. The minimalist design of the furniture, made of oak with precious wicker inserts, is characterized by pastel tones and references to Eastern culture. All furniture items, originated by the iconic Opale and Museum collections, have been customized in order to get the most out of the environment potential and aim to make both the spaces live and the future customers get inflamed.









Private Villas

Il tempo è oro, si dice che servono ben 72 ore per cucire un abito su misura. La manifattura artigianale comporta il seguire un percorso suddiviso in fasi importanti, essenziali alla buona riuscita del lavoro finale. Un percorso analogo viene seguito anche nella realizzazione degli ambienti su misura: è fondamentale cogliere i gusti e lo stile di vita di chi dovrà vivere questi spazi per poterlo assecondare con giusti materiali e accostamenti. Bamax ha orgogliosamente sviluppato nel tempo una speciale divisione Contract dedicata esclusivamente ai progetti chiavi in mano: ville private, uffici, negozi, hotel e ristoranti. L'Azienda impiega risorse creative e produttive e mette in atto collaborazioni con architetti e designer di interni al fine di offrire al committente un servizio completo. La scelta del design, l'unicità dei materiali e delle finiture sempre attuali, l'attenzione ai dettagli, la qualità senza pari, insieme all'impiego delle tecnologie più innovative e alla grande capacità di soddisfare le esigenze progettuali più diverse, rendono Bamax in grado di assecondare i gusti e le richieste dei clienti più esigenti in tutto il mondo.

Time is gold and it is said that it takes 72 hours to sew a custom dress. Craftsmanship involves following a path subdivided into phases, essential to the success of the final work. Such a path is also followed while fulfilling custom-made spaces: it is fundamental to grasp the tastes and lifestyle of those who will further live in these spaces in order to support them with the proper materials and combinations. Through time, Bamax has proudly developed a special Contract division, exclusively dedicated to turnkey projects: private villas, offices, shops, hotels and restaurants. The Company employs creative and productive resources and implements collaborations with architects and interior designers in order to offer the customer a complete service. The range of interior design solutions is wide and diverse and meets the needs of an international and assorted audience. The choice of design, the uniqueness of constantly updated materials and finishes, the attention to detail, the unparalleled quality, along with the use of the most innovative technologies as well as a great ability to meet the most diverse design needs, make Bamax able to accommodate tastes and requirements of the most demanding customers worldwide.







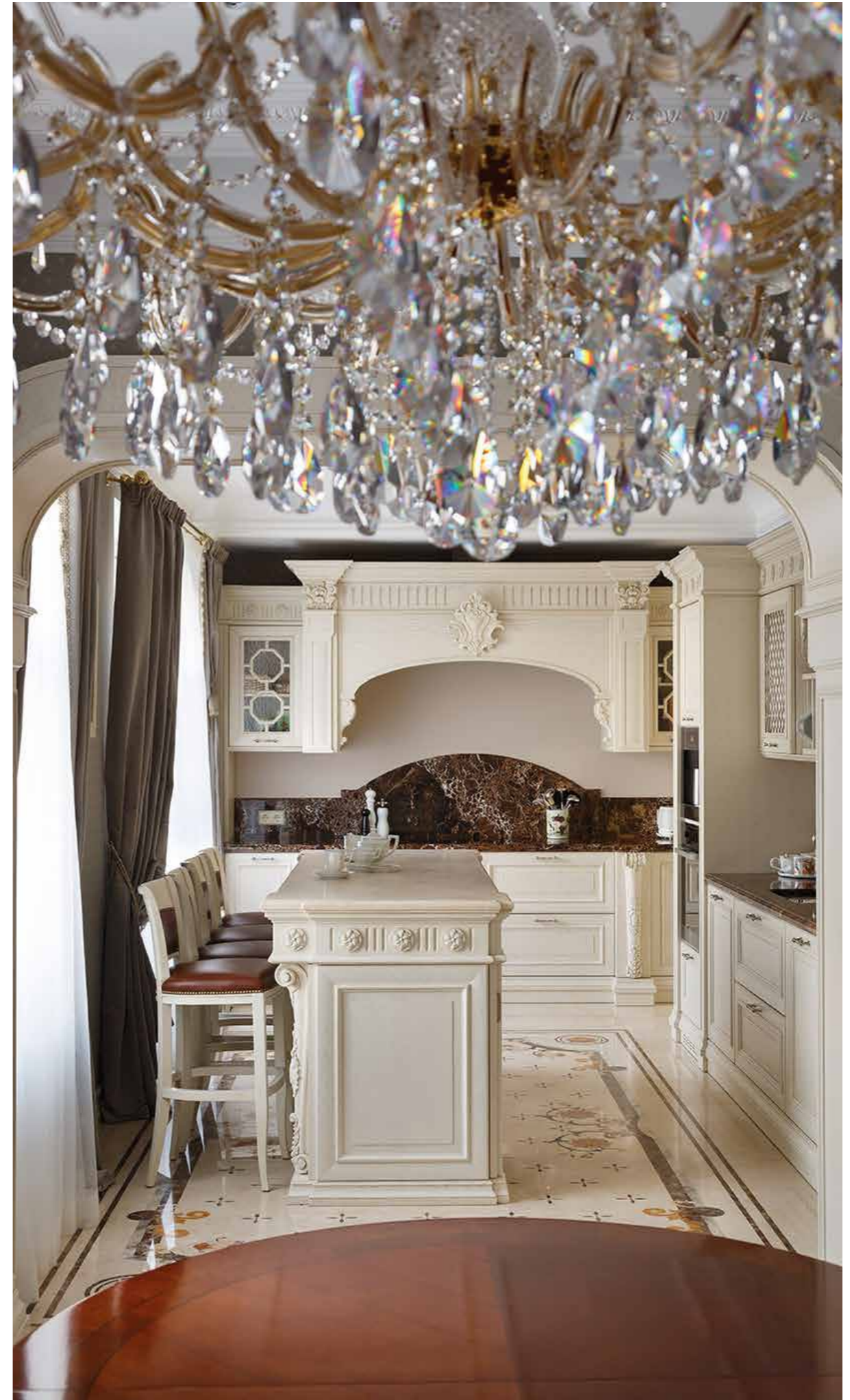






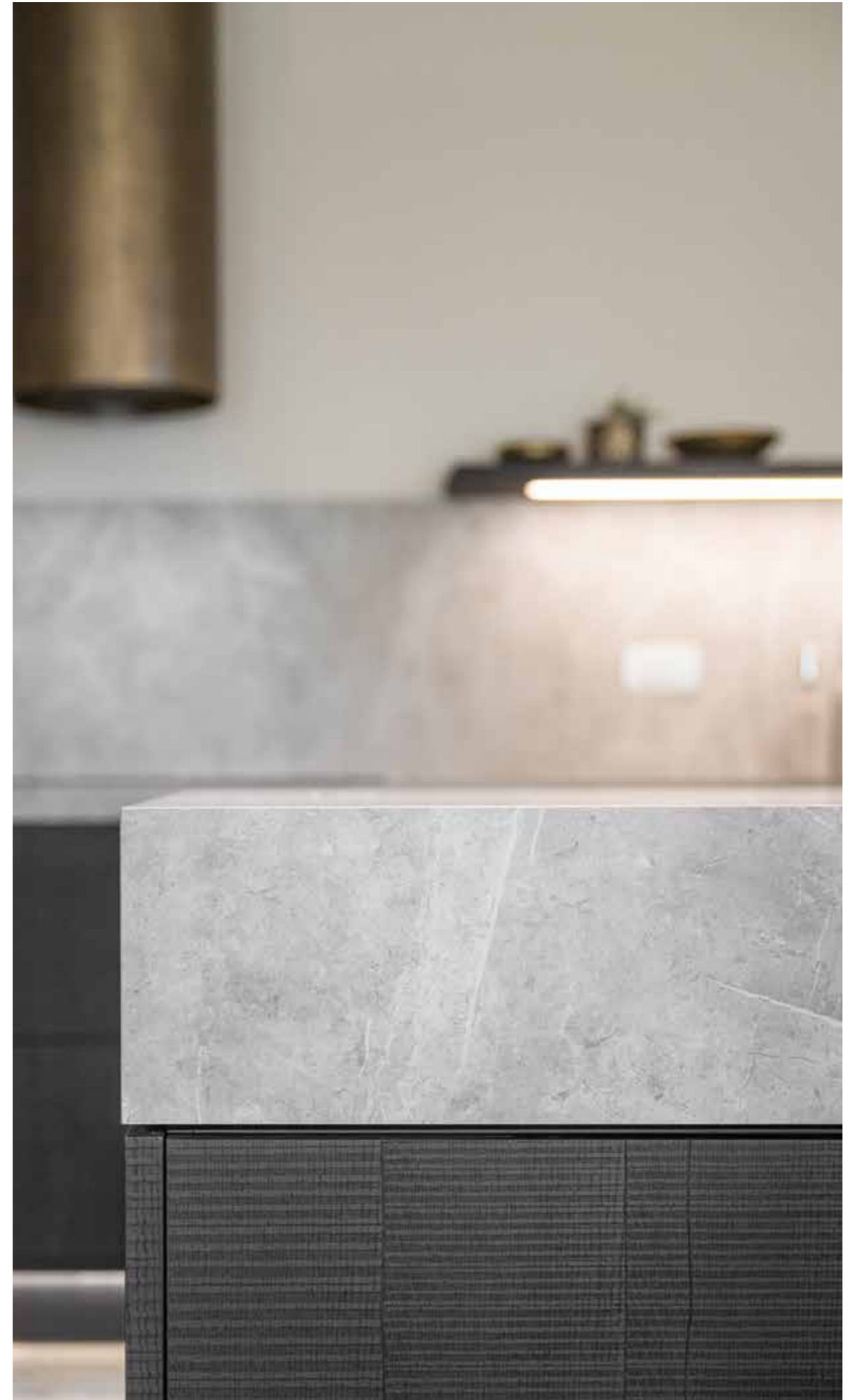


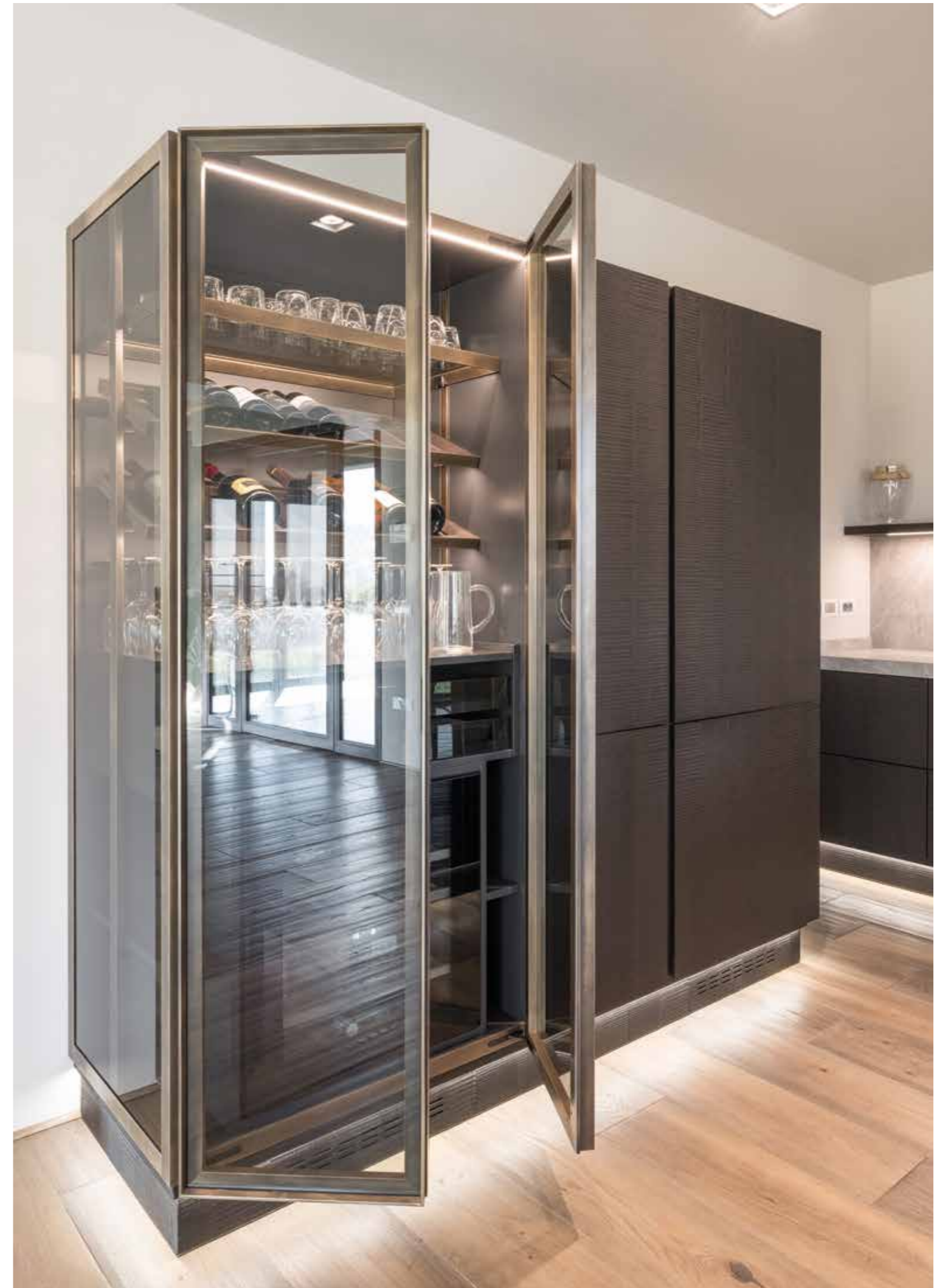












BAMAX

L'emozione del tempo

www.bamax.it | bamax@bamax.it

Bamax S.R.L.
via Castellana, 172
31010 Onè Di Fonte (TV) Italia
ph. +39 0423 949362 | fax +39 0423 949941