

TRAVERS

NEW YORK



WAYFARER | Spring 2024

WAYFARER ist eine fröhliche, lebhafte Kollektion, die von dem ungewöhnlichen Leben der reisenden Künstler und Gruppen inspiriert ist, die im 19. und 20. Jahrhundert durch alle Länder der Welt zogen. Opulente Ornamentstickereien begegnen reliefartigen Polstern, während Meerjungfrauen neben einer Vielzahl von Tigerfellen schwimmen, die sich in Paneelen präsentieren

und sich auf reiche Samtstoffe schmiegen. Kulturelle Motive sorgen für ein optisches Fest des Zusammenspiels von Mustern, wobei sich moderne, fantasievolle Designs mit ethnischen und traditionellen Textilien in leuchtenden Farbpaletten überlagern und eine unkonventionelle, vielseitige Kollektion schaffen, die sowohl in der Stadt als auch auf dem Land Verwendung findet.

Anna | 44204

Nach dem Vorbild der dekadenten Kostüme, die Anna Pawlowa beim Russischen Ballett trug, handelt es sich bei ANNA um eine facettenreiche Bestickung, die ein perfektes Gleichgewicht zwischen matt und glänzend schafft. Durch die Überlagerung eines gewebten Streifens mit detaillierten Nähten und zart geschlungenen Kordeln entsteht Tiefe und Textur.

Deko, Warenbreite: 137 cm, 3 Kolorits,
100% CO, Stickerei: 90% CV, 5% PES, 5% CO



Presseinformation: Travers | Spring 2024
press@zimmer-rohde.com | www.zimmer-rohde.com

BY ZIMMER + ROHDE

Collonade | 44205

Das markante Spalierdesign COLLONADE, das sich auf die klassische Architektur bezieht, ist ein großformatiges Design, das ein Statement darstellt. Die von Hand gestickten französischen Knoten zieren die Kurven des palladianisch inspirierten Knüpfwerks. Sie lockern die Struktur auf, unterstreichen das handwerkliche Geschick und verleihen einer ansonsten traditionellen Formensprache einen modernen Touch.

Deko, Warenbreite: 140 cm, 4 Kolorits,
Grund: 100% LI, Stickerei: 100% PES



Presseinformation: Travers | Spring 2024
press@zimmer-rohde.com | www.zimmer-rohde.com

Carnival Stripe | 44206

Ein dynamischer und temperamentvoller Druck, inspiriert von den handgemalten Motiven, mit denen die Zelte und Anhänger der fahrenden Künstler geschmückt wurden. CARNIVAL STRIPE begeistert mit einer verspielten Komposition und einer kräftigen Farbpalette. Das auf Baumwollleinen gedruckte Design eignet sich sowohl für Vorhänge als auch für Polstermöbel und ist eine erfrischende Abwechslung in jeder Umgebung.

Deko, Warenbreite: 144 cm, 4 Kolorits,
90% CO, 10% LI

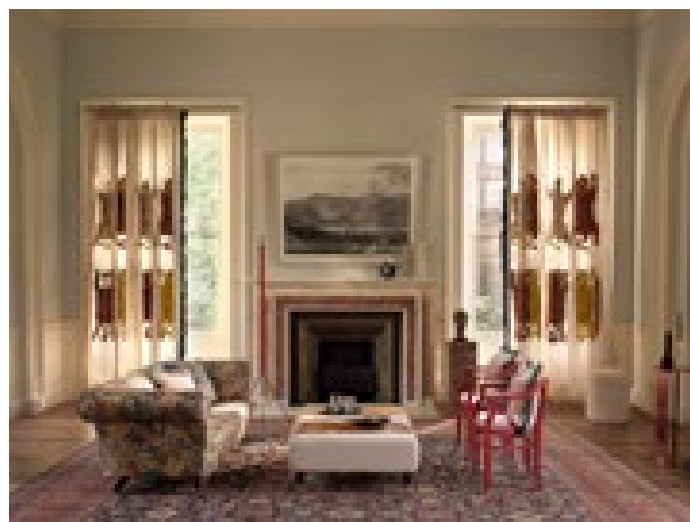


Presseinformation: Travers | Spring 2024
press@zimmer-rohde.com | www.zimmer-rohde.com

Fiesta | 44207

Bei diesem explosiven floralen Design harmonisieren traditionelle orientalische Muster mit jahrhundertealten jakobinischen Motiven. FIESTA verkörpert die Verschmelzung der Kulturen und verbindet Schichten von leuchtenden Farben und Formen mit subtilen Strukturen zu einem detaillierten, inspirierenden Design.

Deko, Warenbreite: 159 cm, 4 Kolorits,
100% LI



Presseinformation: Travers | Spring 2024
press@zimmer-rohde.com | www.zimmer-rohde.com

BY ZIMMER + ROHDE

Charlotte | 44208

Das Siebdruck-Design CHARLOTTE besticht durch die gelungene Umsetzung des antiken Holzschnitts und die harmonische Ausgewogenheit des halb-langen Rapports. Verspielte botanische Motive greifen die Details der „Anna“-Stickerei auf. Es gibt sie in vier hübschen Farbvarianten, die die Authentizität des Designs perfekt unterstreichen.

Deko, Warenbreite: 141 cm, 4 Kolorits,
100% LI



Presseinformation: Travers | Spring 2024
press@zimmer-rohde.com | www.zimmer-rohde.com

Folklore | 44209

Das atemberaubende und einzigartige traditionelle Design FOLKLORE zeigt die Meerjungfrauen von Odysseus, die anmutig zwischen Korallenriffen auf dem Meeresgrund schwimmen, während sanfte Wellen um sie herum schwappen. Gedruckt auf einem glänzenden Leinensatin, erhält das Design einen sphärischen Schimmer, wenn das Licht von der Oberfläche zurückgeworfen wird, wie Sonnenlicht auf Wasser.

Deko, Warenbreite: 150 cm, 3 Kolorits,
100% LI



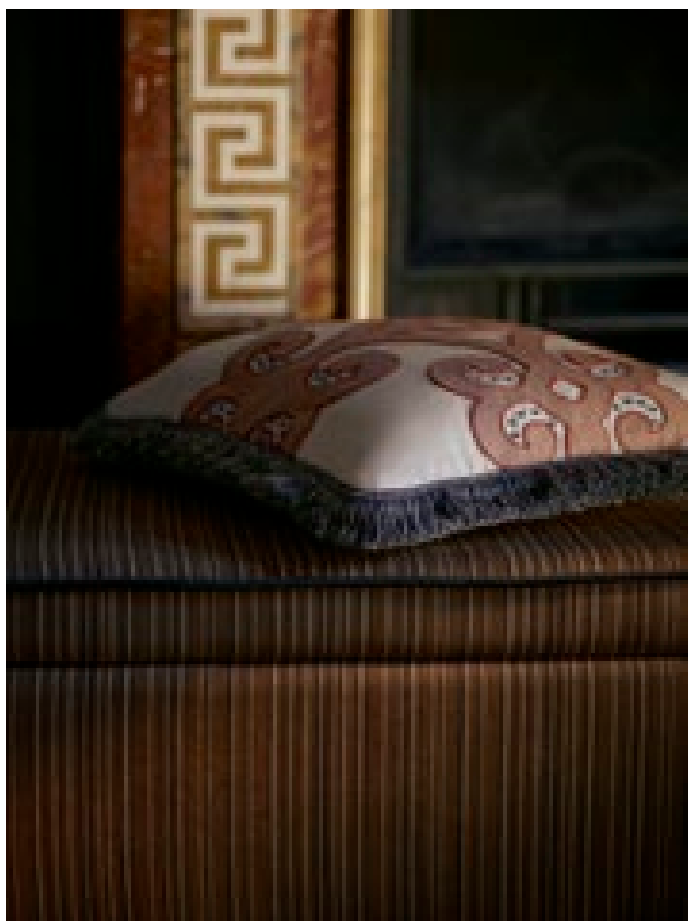
Presseinformation: Travers | Spring 2024
press@zimmer-rohde.com | www.zimmer-rohde.com

BY ZIMMER + ROHDE

Parade Stripe | 44210

Die schmalen, versetzten Farbbänder von PARADE STRIPE sorgen für ein unkompliziertes und vielseitiges Design. Dieser Stoff, der an die Bewegungsmuster und das Licht auf einem alten Karussell erinnert, eignet sich sowohl für Vorhänge als auch für Polstermöbel und ist in sechs klaren Farbvarianten erhältlich.

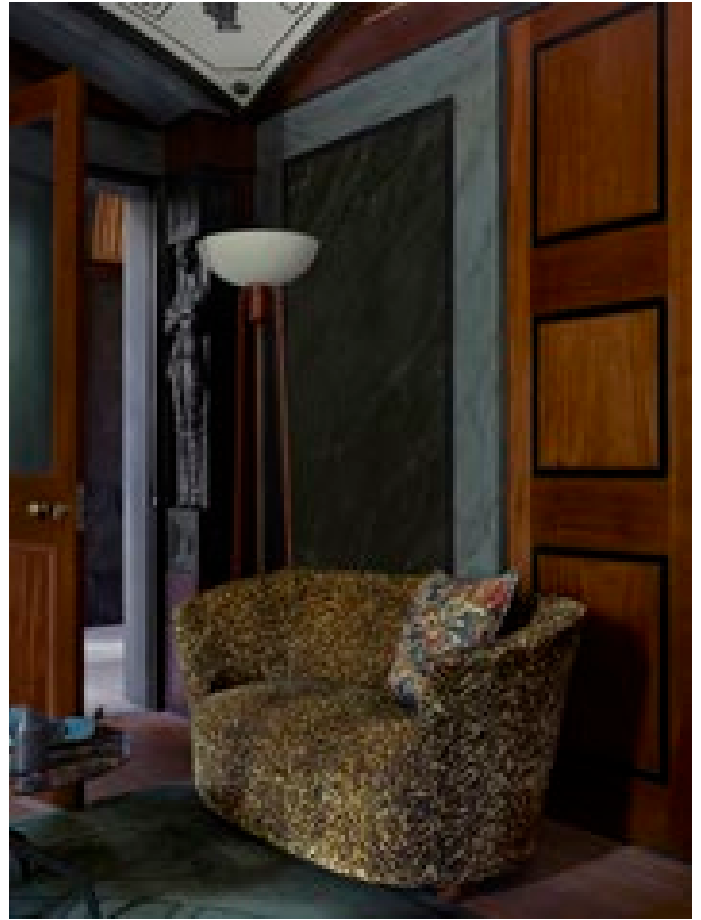
Bezug, Warenbreite: 146 cm, 6 Kolorits,
48% CV, 31% CO, 21% LI



Oncilla | 44211

ONCILLA ist ein üppiger Polstersamt mit Baumwollflor, der in drei natürlichen Farben erhältlich ist und die einzigartige Musterung der gleichnamigen Wildkatze trägt. Es handelt sich um eine einzigartige Interpretation traditioneller Tierfellmuster. Ein zusätzlicher Flor im Stoff, der länger als der Untergrund geschnitten ist, sorgt für einen interessanten Fil-Coupé-Effekt.

Bezug, Warenbreite: 141 cm, 3 Kolorits,
51% CO, 49% CV



Empress Glazed Linen | 44212

EMPRESS GLAZED LINEN ist ein edles französisches Leinen mit glänzender Oberfläche, das mit traditionellen mechanischen Techniken hergestellt wird. Es handelt sich um einen klassischen Stoff, der das Licht perfekt reflektiert und gleichzeitig einen typisch vollen Griff hat.

Er ist in zehn verschiedenen Farbtönen erhältlich, die von subtilen, zarten Neutraltönen bis hin zu kräftigen, dynamischen Highlights reichen.

Deko, Warenbreite: 150 cm, 10 Kolorits,
100% LI



Presseinformation: Travers | Spring 2024
press@zimmer-rohde.com | www.zimmer-rohde.com

BY ZIMMER + ROHDE

Panthera | 44213

PANTHERA, als bedeutendes Emblem der ostasiatischen Ikonographie, präsentiert stilisierte Motive von Tiger- und Leopardenfellen in großformatigen, stark strukturierten, handgeführten Stickereien auf Leinen neu. Tiger stehen für Schutz und Glück, während Leoparden als Sinnbild für Stärke und Macht gelten. Einzigartig und dramatisch, aber dennoch einladend, verleiht PANTHERA durch seine zeitgenössische Interpretation einen Hauch von Spannung, der dennoch in der Tradition verwurzelt ist.

Bezug, Warenbreite: 140 cm, 1 Kolorit,
55% LI, 45% CO, Stickerei: 100% PAN



Presseinformation: Travers | Spring 2024
press@zimmer-rohde.com | www.zimmer-rohde.com

BY ZIMMER + ROHDE

Oakley | 44214

OAKLEY ist ein lebendiger Stoff, der in einer Hopsack-Struktur gewebt ist, mit einem melangefarbenen Durchzug, der die Farbe mühelos über den Stoff leitet. OAKLEY schafft über 80.000 Reibungen und ist damit die perfekte Wahl für Polsterungen. Trotz seiner Stärke hat er einen weichen, drapierbaren Griff. Erhältlich in einer variablen Palette von zwölf Farben, die sich an den Farbtönen der Antebellum-Architektur orientieren.

Bezug, Warenbreite: 140 cm, 12 Kolorits,
30% LI, 30% CO, 18% WO, 12% CV, 10% PES



Presseinformation: Travers | Spring 2024
press@zimmer-rohde.com | www.zimmer-rohde.com

BY ZIMMER + ROHDE