

MIX

CUSTOM
APPEAL



OLDLINE

MIX

CUSTOM APPEAL

A kitchen in / **P09**

A living in / **P47**

Materials index / **P77**

Customizations / **P81**



**IL LEGNO COME PASSIONE
A PASSION FOR WOOD
HOLZ – EINE LEIDENSCHAFT**

Oldline è un'azienda italiana che opera nella produzione di cucine e soggiorni dal 1977 ed ha fatto della sapiente lavorazione del legno massello il suo fiore all'occhiello. L'ottima qualità dei materiali scelti, l'attenzione al dettaglio, la grande esperienza artigianale e la migliore professionalità si coniugano con una continua ricerca dello stile più adeguato in linea con le contemporanee tendenze. Avere una cucina in legno massiccio significa attenzione all'ambiente, al comfort che dura nel tempo senza rinunciare a quell'eleganza che scaturisce dall'unicità del prodotto.

Operating in the kitchen and living room production sector since 1977, Oldline is an Italian company that has made expert workmanship in solid wood its strength. High-quality materials, attention to detail, long years of craftsmanship experience and the utmost professionalism combine with a continuous pursuit of the most appropriate style, keeping contemporary trends in mind. Having a solid wood kitchen means placing an emphasis on the setting and lasting comfort, without sacrificing the sense of elegance that a truly unique product offers.

Oldline ist ein italienisches Unternehmen, das seit 1977 Küchen und Wohnzeimereinrichtungen produziert und aus einer meisterhaften Massivholz-Bearbeitung das Schmuckstück des Unternehmens gemacht hat. Die ausgezeichnete Qualität der gewählten Materialien, die gepflegten Details, die große Handwerkserfahrung und eine ausgezeichnete Professionalität werden ganz im Einklang mit den zeitgenössischen Trends mit einer ständigen Erkundung nach dem geeignetsten Stil verknüpft. Eine Küche aus Massivholz weist auf ein gepflegtes Ambiente und einen dauerhaften Komfort hin, ohne auf jene Eleganz zu verzichten, die sich aus der Einzigartigkeit des Produktes ergibt.



**PERSONALIZZAZIONE DI ALTA GAMMA
HIGH-END CUSTOMIZATION
HOCHRANGIGE PERSONALISIERUNG**

Stockholm, Vancouver, Copenhagen, Dusseldorf. Quattro città con storie e culture diverse, caratterizzate da geometrie, proporzioni, materiali e colori che le rendono uniche e inconfondibili. Quattro visioni dell'ambiente cucina e living in cui s'intrecciano sapori, essenze, gusti, emozioni, ricordi e progetti. Studiato per incontrare ogni esigenza, e nel segno della massima personalizzazione, l'elemento anta interpreta l'unicità di ogni realtà domestica e ne svela le scelte estetiche e compositive.

Stockholm, Vancouver, Copenhagen, Dusseldorf. Four cities with different histories and cultures, characterized by shapes, proportions, materials and colours that make them distinctive and unmistakable. Four visions of the kitchen and living environment in which flavours, essences, tastes, emotions, memories and designs interweave. Created to meet every need, in the name of maximizing customizability, the cabinet doors reveal the uniqueness of each home and highlight the aesthetic and design choices.

Stockholm, Vancouver, Kopenhagen, Düsseldorf. Vier Städte mit unterschiedlicher Geschichte und Kultur sind von Geometrien, Proportionen, Materialien und Farben gekennzeichnet, die sie einzigartig und unverkennbar charakterisieren. Vier Anschauungen für Küchen und Wohnbereiche, in denen sich Geschmäcker, Hölzer, Stile, Gefühle, Erinnerungen und Projekte miteinander verflechten. Das Flügelement ist so konzipiert, dass es alle Bedürfnisse erfüllt und im Zeichen einer größtmöglichen Personalisierung die Einzigartigkeit aller häuslichen Gegebenheiten interpretiert und die ästhetischen und kompositiven Entscheidungen preisgibt.

KITCHEN

È in noi che i paesaggi hanno paesaggio. Perciò se li immagino li creo; se li creo esistono; se esistono li vedo. [...]

It is in us that landscapes become landscapes. Because if I imagine them I create them; if I create them they exist; if they exist I see them. [...]

In unserem Innern finden Landschaften ihre Landschaft. Deshalb kann ich sie mir vorstellen und entwickeln; wenn ich sie entwickle, existieren sie; wenn sie existieren, kann ich sie sehen. [...]

A kitchen in:

- Stockholm / **P11**
- Düsseldorf / **P21**
- Vancouver / **P31**
- Cøbenhavn / **P39**



MIX

STOCK HOLM

KITCHEN

Customizations / P81









Piano Acciaio Inox
Vintage

Stainless Steel Countertop
Vintage

Platte Edelstahl
Vintage

Mod. **Clip Rovere**
Col. Grafite
Fin. Spazzolato
Maniglia Clip

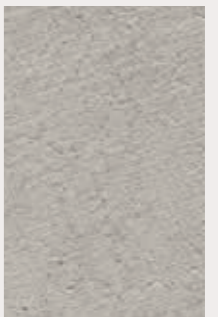
Mod. **Clip Oak**
Col. Grafite
Fin. Brushed
Clip Handle

Mod. **Clip Eiche**
Farbe Grafite
Veredelung: Gebürstet
Griff Clip

Mod. **Type Cemento**
Col. Mialite 7045 qb
Maniglia Gola

Mod. **Type Cement**
Col. Mialite 7045 qb
Gola Handle

Mod. **Type Zement**
Farbe Mialite 7045 qb
Griffritlle





MIX

DÜSSEL DORF

KITCHEN

Customizations / P81



21









Piano Corian®
Bianco

Corian® Countertop
White

Platte Corian®
Weiß

Mod. **Move Noce**
Col. Canaletto
Fin. Liscio
+ **Profilo** Brunito Opaco
Apertura Push-Pull

Mod. **Move Walnut**
Col. Canaletto
Fin. Smooth
+ Brunito Opaco **Trim**
Push-Pull Opening

Mod. **Move Nussbaumholz**
Farbe Canaletto
Veredelung: Glatt
+ Brunito Opaco **Profil**
Push-Pull-Öffnung

Mod. **Type Vetro**
Col. Gh 622 Lucido
Maniglia Incasso

Mod. **Type Glass**
Col. Gh 622 Gloss
Inset Handle

Mod. **Type Glas**
Farbe Gh 622
Hochglanz
Griff Versenkt

Mod. **Loop Noce**
Col. Canaletto
Fin. Liscio
Maniglia Inox
Personalizzata

Mod. **Loop Walnut**
Col. Canaletto
Fin. Smooth
Customized Stainless
Steel Handle

Mod. **Loop Nussbaumholz**
Farbe Canaletto
Veredelung: Glatt
Griff Edelstahl
Personalisiert



MIX



Customizations / P81

VANCO UVER

KITCHEN









Piano
Agglomerato di Quarzo
 Strato

Countertop
Composite Quartz
 Strato

Platte aus
Quarzagglomerat
 Strato

Mod. **Nodus Rovere**
 Col. Nodus
 Fin. Tranchè
 Maniglia Gola Legno
 Maniglioni in Marmo

Mod. **Nodus Oak**
 Col. Nodus
 Fin. Tranchè
 Groove Wood Handle
 Marble Large Handles

Mod. **Nodus Eiche**
 Farbe Nodus
 Veredelung: Tranchè
 Griffille Holz
 Haltegriffe aus Marmor

Mod. **Loop Rovere**
 Col. Laccato RAL 9010
 Fin. Poro aperto
 Maniglia Incasso

Mod. **Loop Oak**
 Col. RAL 9010 lacquered
 Fin. Open-grain
 Inset Handle

Mod. **Loop Eiche**
 Farbe Lack RAL 9010
 Veredelung: Offenporig
 Griff, Versenkt





MIX

CØPENHAGEN

KITCHEN

Customizations / P81









**Piano
Agglomerato
di Quarzo**
Keranium

**Countertop
Composite Quartz**
Keranium

**Platte aus
Quarzagglomerat**
Keranium

Mod. **Antique Rovere**
Col. Antique
Fin. Liscio
Maniglia Round

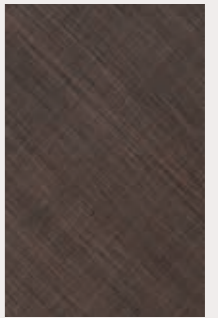
Mod. **Antique Oak**
Col. Antique
Fin. Smooth
Round Handle

Mod. **Antique Eiche**
Farbe Antique
Veredelung: Glatt
Griff Round

Mod. **Cross Metallo**
Fin. Satin
Apertura Push-Pull

Mod. **Cross Metal**
Fin. Satin
Push-Pull Opening

Mod. **Cross Metall**
Veredelung: Satin
Push-Pull-Öffnung



LIVING

[...] La vita è ciò che facciamo di essa. I viaggi sono i viaggiatori.
Ciò che vediamo non è ciò che vediamo, ma ciò che siamo. (F. Pessoa)

[...] Life is what we make of it. Voyages are the voyagers.
What we see is not what we see, but what we are. (F. Pessoa)

[...] Das Leben ist das was wir aus ihm machen. Die Reisen
sind die Reisenden. Was wir sehen, ist nicht das was wir sehen,
sondern das was wir sind. (F. Pessoa)

A living in:

- Stockholm / **P49**
- Düsseldorf / **P55**
- Vancouver / **P61**
- Cøbenhavn / **P67**



MIX

STOCK HOLM

Customizations / P81





**Tavolo + Sedie**

nella stessa finitura
delle ante

Table + Chairs

in the same finish
as the cabinet doors

Tisch + Stühle

in der gleichen
Veredelung der Flügel
kombiniert

Mod. Clip Rovere

Col. Sabbia
Fin. Spazzolato
Maniglia Clip

**Mod. Clip Oak**

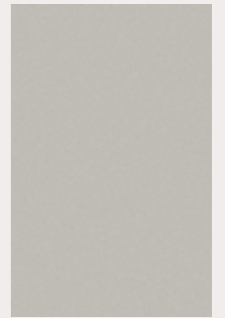
Col. Sabbia
Fin. Brushed
Clip Handle

Mod. Clip Eiche

Farbe Sabbia
Veredelung:
Gebürstet
Griff Clip

Mod. Color MDF

Col. Laccato Tortora
Fin. Opaco poro chiuso
Maniglia Incasso

**Mod. Color MDF**

Col. Tortora Lacquered
Fin. Matt closed-grain
Inset Handle

Mod. Color MDF

Farbe Lack Tortora
Veredelung: Matt
geschlossenporig
Griff, Versenkt

MIX

DÜSSEL DORF



Customizations / P81





Tavolo + Sedie
nella stessa finitura
delle ante

Table + Chairs
in the same finish
as the cabinet doors

Tisch + Stühle
in der gleichen
Veredelung der Flügel
kombiniert

Mod. **Loop Rovere**
Col. Cenere
Fin. Liscio

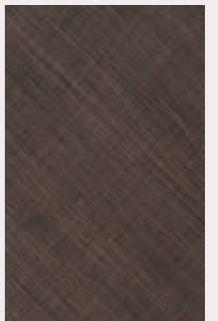
Mod. **Loop Oak**
Col. Cenere
Fin. Smooth

Mod. **Loop Eiche**
Farbe Cenere
Veredelung: Glatt

Mod. **Cross Metallo**
Fin. Satin
Apertura Push-Pull

Mod. **Cross Metal**
Fin. Satin
Push-Pull Opening

Mod. **Cross Metall**
Veredelung: Satin
Push-Pull-Öffnung





MIX

VANCO UVER

Customizations / P81





**Tavolo + Sedie**

nella stessa finitura
delle ante

Table + Chairs

in the same finish
as the cabinet doors

Tisch + Stühle

in der gleichen
Veredelung der Flügel
kombiniert

Mod. Doga Rovere

Col. Fango
Fin. Spazzolato
Apertura Push-Pull
Maniglioni in Marmo

Mod. Doga Oak

Col. Fango
Fin. Brushed
Push-Pull Opening
Marble Large Handles

Mod. Doga Eiche

Farbe Fango
Veredelung: Gebürstet
Push-Pull-Öffnung
Haltegriffe aus Marmor

Mod. Move Vetro

Col. Gh 233 Lucido
+ **Profilo** Peltro Opaco

Mod. Move Glass

Col. Gh 233 Gloss
+ Peltro Opaco **Trim**

Mod. Move Glas

Farbe Gh 233 Hochglanz
+ **Profil** Peltro Opaco





MIX

CØPENHAGEN

Customizations / P81







Tavolo + Sedie
nella stessa finitura
delle ante

Table + Chairs
in the same finish
as the cabinet doors

Tisch + Stühle
in der gleichen
Veredelung der Flügel
kombiniert

Mod. **Antique Rovere**
Col. Antique
Fin. Liscio
Maniglia Gola Legno

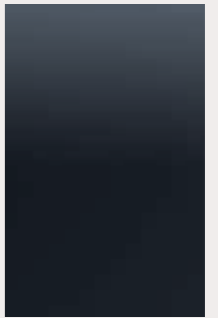
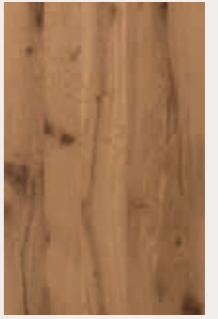
Mod. **Antique Oak**
Col. Antique
Fin. Smooth
Groove Wood Handle

Mod. **Antique Eiche**
Farbe Antique
Veredelung: Glatt
Griffritze Holz

Mod. **Type Vetro**
Col. Gh 233 Lucido
Maniglia Incasso

Mod. **Type Glass**
Col. Gh 233 Gloss
Inset Handle

Mod. **Type Glas**
Farbe Gh 233 Hochglanz
Griff, Versenkt



NUOVE FINITURE / NEW FINISHES / NEUE VEREDELUNGEN



Antique Verniciato
Antique Varnished
Antique Lackiert



Antique Olio Naturale
Antique Natural Oil
Antique Öl natürlich

MATERIALS INDEX

Vetri / Glasses / Scheiben

Metalli / Metals / Metalle

Legno / Wood / Holz

Laccati / Lacquered / Lacke

Cemento / Cement / Zement

VETRI / GLASSES / SCHEIBEN

Colore / Color / Farbe Gh 233
Lucido / Gloss / Hochglanz



Colore / Color / Farbe Gh 622
Lucido / Gloss / Hochglanz



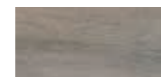
Colore / Color / Farbe Gh 209
Lucido / Gloss / Hochglanz



Colore / Color / Farbe Gh 27
Lucido / Gloss / Hochglanz



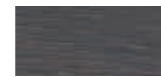
Rovere / Oak / Eiche
Tabacco



Rovere / Oak / Eiche
Cenere



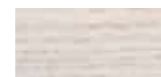
Rovere / Oak / Eiche
Fango



Rovere / Oak / Eiche
Piombo



Rovere / Oak / Eiche
Grafite



Rovere / Oak / Eiche
Neve



Noce / Walnut / Nussbaumholz
Loop



Noce / Walnut / Nussbaumholz
Canaletto

METALLI / METALS / METALLE

Finitura / Finish / Veredelung
Satin



Finitura / Finish / Veredelung
Peltro Opaco



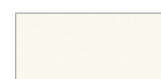
Finitura / Finish / Veredelung
Brunito Opaco



Finitura / Finish / Veredelung
Inox Vintage



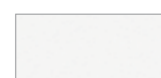
Finitura / Finish / Veredelung
Inox Satinato

LACCATI / LACQUERED / LACKE

Colore / Color / Farbe
Ral 9010



Colore / Color / Farbe
Tortora



Colore / Color / Farbe
Bianco



Colore / Color / Farbe
Ral 9001

LEGNO / WOOD / HOLZ

Rovere / Oak / Eiche
Naturale



Rovere / Oak / Eiche
Sabbia



Rovere / Oak / Eiche
Nodus tranchè



Rovere / Oak / Eiche
Antique



Rovere Olio / Oil Oak / Eiche Öl
Antique



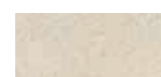
Rovere / Oak / Eiche
Canna

CEMENTO / CEMENT / ZEMENT

Colore / Color / Farbe
Mialite 7045 qb



Colore / Color / Farbe
Mialite ardesia



Colore / Color / Farbe
Mialite pietra



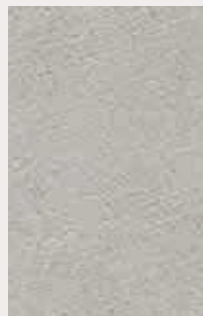
Colore / Color / Farbe
Mialite arenaria

In questa sezione è possibile visionare tutte le tipologie di ante prodotte con le informazioni riguardanti colori, finiture e maniglie.

This section shows all of the types of cabinet doors available with information regarding colours, finishes and handles.

Dieser Abschnitt gibt einen Überblick über alle möglichen Flügeltypen, mit Informationen über Farben, Veredelungen und Griffen.

TYPE



Type Cemento / Cement / Zement

Colori / Colours / Farben

- A cartella / On the list / Nach Farbkartet

Maniglie / Handles / Griffe

- A catalogo / In the catalogue / Nach Katalog
- Gola legno / Groove wood / Grifftrille Holz
- Push-Pull

LOOP



Loop Rovere / Oak / Eiche

Colori / Colours / Farben

- A cartella o olio naturale / On the list or natural oil / Nach Farbkarte oder Öl natürlich

Finiture / Finishes / Veredelungen

- Tranchè
- Spazzolato / Brushed / Gebürstet
- Liscio / Smooth / Glatt

Maniglie / Handles / Griffe

- Gola legno / Groove wood / Grifftrille Holz
- A catalogo / In the catalogue / Nach Katalog
- Push-Pull



Loop Noce / Walnut / Nussbaumholz

Colori / Colours / Farben

- Noce o Canaletto / Walnut or Canaletto / Nussbaumholz oder Canaletto

Finiture / Finishes / Veredelungen

- Tranchè
- Spazzolato / Brushed / Gebürstet
- Liscio / Smooth / Glatt

Maniglie / Handles / Griffe

- Gola legno / Groove wood / Grifftrille Holz
- A catalogo / In the catalogue / Nach Katalog
- Push-Pull

NODUS



Nodus Rovere / Oak / Eiche

Colori / Colours / Farben

- A cartella o olio naturale / On the list or natural oil / Nach Farbkarte oder Öl natürlich

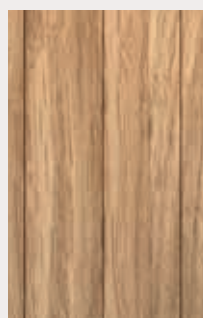
Finiture / Finishes / Veredelungen

- Tranchè
- Spazzolato / Brushed / Gebürstet
- Liscio / Smooth / Glatt

Maniglie / Handles / Griffe

- Gola legno / Groove wood / Grifftrille Holz
- A catalogo / In the catalogue / Nach Katalog
- Push-Pull

DOGA



Doga Rovere / Oak / Eiche

Colori / Colours / Farben

- A cartella o olio naturale / On the list or natural oil / Nach Farbkarte oder Öl natürlich

Finiture / Finishes / Veredelungen

- Tranchè
- Spazzolato / Brushed / Gebürstet
- Liscio / Smooth / Glatt

Maniglie / Handles / Griffe

- Gola legno / Groove wood / Grifftrille Holz
- A catalogo / In the catalogue / Nach Katalog
- Push-Pull



Type Vetro / Glass / Glas

Colori / Colours / Farben

- A cartella / On the list / Nach Farbkarte

Maniglie / Handles / Griffe

- Gola legno / Groove wood / Griffrihle Holz
- Push-Pull



Type Inox / Stainless / Edelstahl

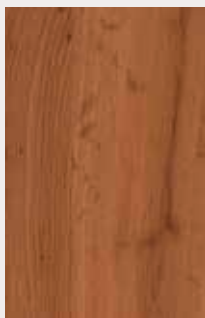
Finiture / Finishes / Veredelungen

- Satin
- Vintage

Maniglie / Handles / Griffe

- A catalogo / In the catalogue / Nach Katalog
- Gola legno / Groove wood / Griffrihle Holz
- Push-Pull

ANTIQUÉ



Rovere / Oak / Eiche

Colori / Colours / Farben

- Antique o olio naturale / Antique or nat. oil / Antique oder Öl nat.

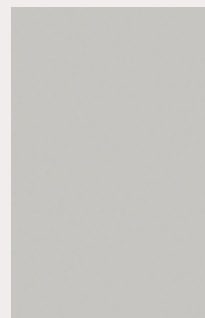
Finiture / Finishes / Veredelungen

- Tranchè
- Spazzolato / Brushed / Gebürstet
- Liscio / Smooth / Glatt

Maniglie / Handles / Griffe

- Gola legno / Groove wood / Griffrihle Holz
- A catalogo / In the catalogue / Nach Katalog
- Push-Pull

COLOR



Color MDF laccato / laquered / lackiert

Colori / Colours / Farben

- Cartella RAL / RAL list / RAL-Farbkarte

Finiture / Finishes / Veredelungen

- Opaco / Matt / Matt
- Lucido / Gloss / Hochglanz

Maniglie / Handles / Griffe

- Gola legno / Groove wood / Griffrihle Holz
- A catalogo / In the catalogue / Nach Katalog
- Push-Pull

CLIP



Clip Rovere / Oak / Eiche

Colori / Colours / Farben

- A cartella o olio naturale / On the list or natural oil / Nach Farbkarte oder Öl natürlich

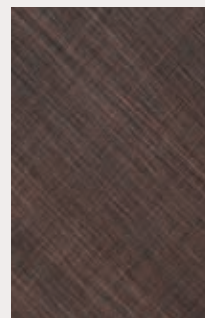
Finiture / Finishes / Veredelungen

- Spazzolato / Brushed / Gebürstet
- Liscio / Smooth / Glatt

Maniglie / Handles / Griffe

- Clip

CROSS



Cross Metallo / Metal / Metall

Finiture / Finishes / Veredelungen

- Brunito Opaco
- Peltro Opaco
- Satin

Maniglie / Handles / Griffe

- Push-Pull
- Round

MOVE SYSTEM

Il sistema definisce una nuova tipologia di anta attraverso il mix di materiali.

The system defines a new type of cabinet through a mixing of materials.

Das System definiert eine neue Flügeltypologie aus gemischten Materialien.

MOVE



Move Cemento / Cement / Zement

Colori pannello / Panel colours / Farben der Paneele

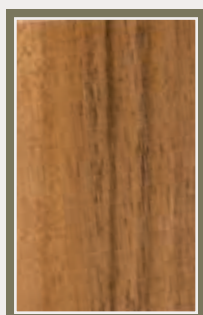
- A Cartella / On the list / Nach Farbkarte

Profilo / Trim / Profil

- Brunito Opaco
- Peltro Opaco
- Satin

Maniglie / Handles / Griffe

- Push-Pull
- Round



Move Legno / Wood / Holz

Colori e finiture pannello / Panel colours and finishes / Farben und Veredelungen des Paneels

- A cartella / On the list / Nach Farbkarte

Profilo / Trim / Profil

- Brunito Opaco
- Peltro Opaco
- Satin

Maniglie / Handles / Griffe

- Push-Pull
- Round



Move MDF laccato / lacquered / lackiert

Colori e finiture pannello / Panel colours and finishes / Farben und Veredelungen des Paneels

- Cartella RAL / RAL list / RAL-Farbkarte

Profilo / Trim / Profil

- Brunito Opaco
- Peltro Opaco
- Satin

Maniglie / Handles / Griffe

- Push-Pull
- Round



Move Inox / Stainless / Edelstahl

Finiture pannello / Panel finishes / Paneel-Veredelungen

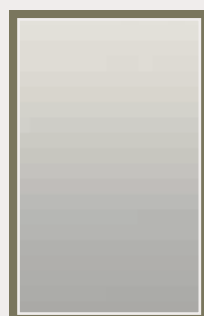
- Satin
- Vintage

Profilo / Trim / Profil

- Brunito Opaco
- Peltro Opaco
- Satin

Maniglie / Handles / Griffe

- A catalogo / In the catalogue / Nach Katalog
- Push-Pull



Move Vetro / Glass / Glas

Colori pannello / Panel colours / Farben der Paneele

- A cartella / On the list / Nach Farbkarte

Profilo / Trim / Profil

- Brunito Opaco
- Peltro Opaco
- Satin

Maniglie / Handles / Griffe

- Push-Pull

OLDLINE ARREDAMENTI SRL

via Cal Larga, 56
31010 Mareno di Piave
Treviso – Italia
T +39 0438 492506
F +39 0438 492549
www.oldline.it
oldline@oldline.it