

2022 NEWBOOK

The New Collection is "Content"

La Nuova Collezione è il "Contenuto"

When we create a new product or a series of new products, everything we do is represented in every little detail. The materials we choose, the final design, the colours that we capture. We think about everything, that is why talking about our new products is always an emotional process. We have introspectively thrown ourselves into bygone eras and satiated our desires in a collection that immerses itself deeply into styles and new materials. This is about rendering homage to a bygone era and capturing their essence in their sights and sounds, gleefully exploring what they offer and experiencing a new sensorial pleasure along the way.

Quando creiamo un nuovo prodotto o una nuova serie di prodotti, il nostro operato si manifesta in ogni minimo dettaglio. I materiali che selezioniamo, il design finale e i colori prescelti, così come ogni altro aspetto, sono il frutto di un processo ponderato e meticoloso. Ecco perché non possiamo non emozionarci quando parliamo delle nostre novità. La nuova collezione è un tuffo introspettivo in epoche passate, un modo di saziare i nostri desideri scavando a fondo negli stili e in nuovi materiali. Abbiamo voluto tributare i tempi che furono, attingendone all'estetica e ai suoni per catturarne l'essenza, esplorandoli gioiosamente e provando un nuovo piacere sensoriale nel farlo.



«We tap into your desires for something different»

The new collection is identified by personality.

Understanding that we are all one-of-a-kind brings us the inspiration of thinking about the ways we interpret our designs, our craft, and the people we make them for.

Whether it is the mesmerizing new forms we have captured in objects like Rumors & Avalon or the new purposely crafted geometric shapes that can be discovered with Milestone we tap into your desires for something different, something ever-changing to create pieces that mirror our ever-state of flux.

«Desiderio di originalità e costante evoluzione»

La nuova collezione è caratterizzata dalla personalità.

Ognuno di noi è unico e da questa consapevolezza nasce l'ispirazione per elaborare il modo di interpretare le nostre creazioni e lavorazioni, e le persone per cui le realizziamo.

Dal fascino magnetico di nuove forme tradotte in oggetti come Rumors & Avalon alle inedite linee geometriche, create ad hoc, di Milestone, attingiamo al nostro desiderio di originalità e costante evoluzione per creare pezzi che riflettano il nostro inesorabile e continuo stato di mutazione.



«Inspired by new wave sounds»

Every new upholstered item that we bring to our collection, we have focused on comfort. It is what unites every personality. Inspired by new wave sounds, which can feel stifled, our interpretation in Close to Me is just comfort re-imagined as an embrace.

What could be more personal than a new stone? Our selections are beautiful and equally, add a subtle touch of glamour. In Flamingo Quartz we have gone bold and in Tangerine Onyx we are changing the way we view and feel the world around us.

It is in That's Life where we possibly have identified the collection in its totality. Geometry, comfort, the idea that there are no surprises and yet, the surprise is that we have created something of such awe-inspiring grandeur; we leave nothing to chance, and that is just the way we like to render homage to all of our customers.

From traditional materials to cutting edge techniques, we are embracing a future of interior design and in doing so, we are saying thank you to the eras which have made this exploration inspiring, diverse, and possible.

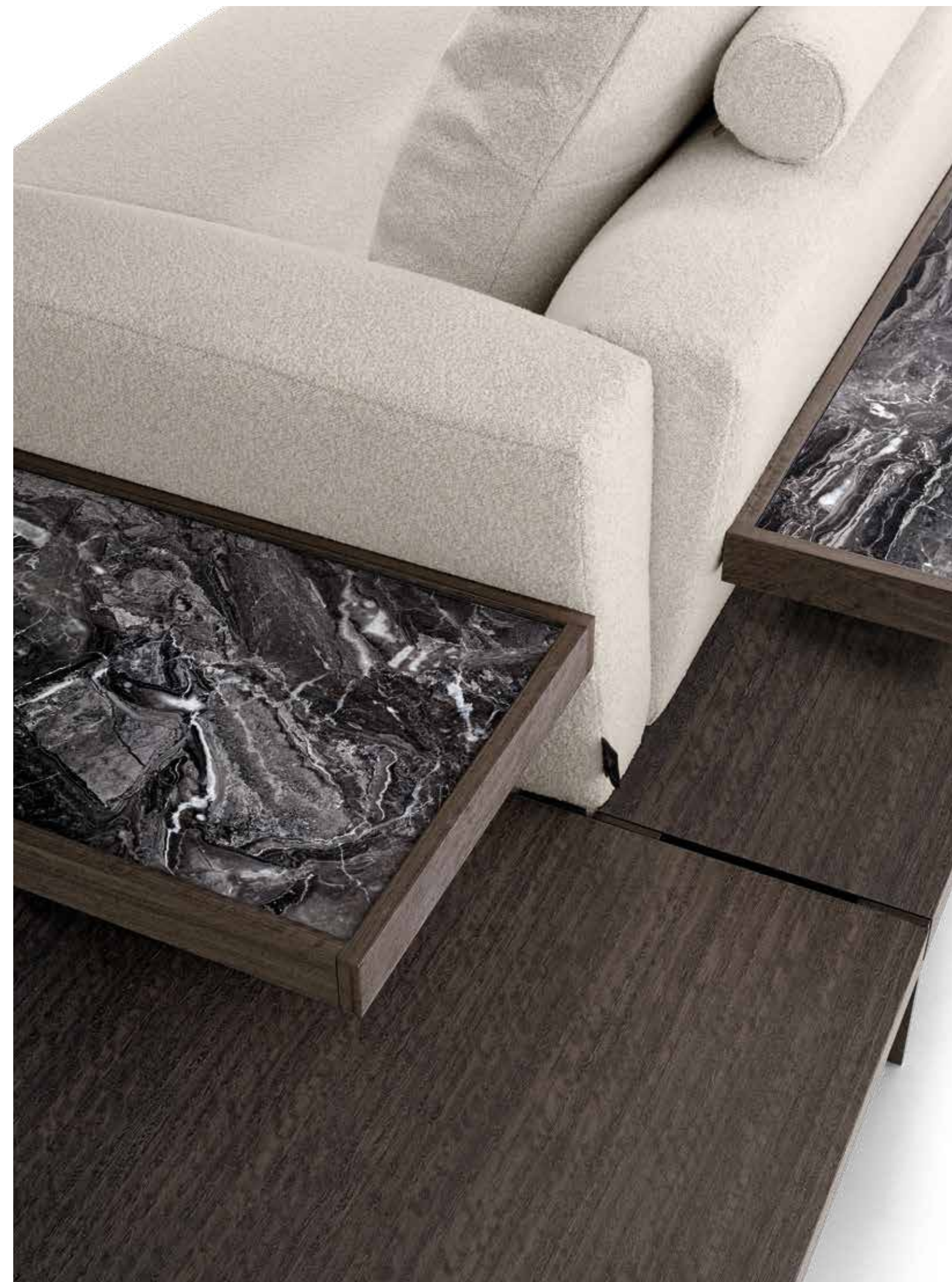
«Ispirati dal sound della new wave»

Ogni nuovo imbottito della nostra collezione è un concentrato di comfort, la dimensione che accomuna ogni personalità. Ispirati dal sound della new wave, dall'effetto a tratti soffocato, la nostra interpretazione di Close to Me è tutt'altro che smorzata: è comfort che diventa abbraccio.

Cosa può esserci di più personale di una nuova pietra? Le pietre che abbiamo selezionato uniscono bellezza e una nota discreta di glamour. Con Flamingo Quartz abbiamo voluto osare, mentre Tangerine Onyx esprime il nostro nuovo modo di vedere e sentire il mondo che ci circonda.

Ma è forse That's Life che racchiude integralmente lo spirito della collezione. Geometria, comfort, l'idea che non vi siano sorprese... eppure la sorpresa è che abbiamo creato qualcosa di magnifico e maestoso. Nulla è lasciato al caso, ed è proprio così che abbiamo rendere omaggio a tutti i nostri clienti.

Dai materiali tradizionali alle tecniche più avanzate, andiamo incontro al futuro dell'interior design e, nel farlo, ringraziamo le epoche che hanno reso questa esplorazione non solo possibile, ma anche stimolante e variegata.



Index

Indice



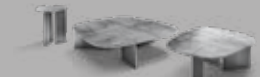
Close To Me
P 010



That's Life
P 026



Joystick
P 048



Rumors
P 052



Avalon
P 062



Milestone
P 072



Roxanne
P 082



Brooklyn
P 092



Flashback
P 098

Sofas / Divani

Close To Me	P 010	058, 059
That's Life	P 026	054, 089

Small tables / Tavolini

Joystick	P 048	011, 012, 015
Rumors	P 052	022, 025, 027, 028, 034, 037

Tables / Tavoli

Avalon	P 062	023, 025
Milestone	P 072	

Complements / Complementi

Roxanne	P 082	022, 027, 029, 034
Brooklyn	P 092	099, 100
Flashback	P 098	

Close To Me

design by Mauro Lipparini 2021

At times, the best thing in the world, the thing we need the most, is a warm embrace. The Cure's "Close to Me" is about one of those times, and the Close to Me sofa is all about that embrace. With an intriguing aesthetic appeal and strong yet warm character, Close to Me delivers an unmistakable feeling of hospitality. The volumetric construction expresses itself through soft, billowy cushions with a lived-in, "shabby-chic" elegance that's endlessly welcoming. This classy and distinguished combination of form and comfort finds the perfect harmony between traditional hand-tailored precision and 21st-century style. Formal clarity and meticulous care are the creative signatures of Close to Me. The elliptical feet of the sofa serve not only their natural function but are also uniquely expressive sculptural details. The wraparound belt provides a visual and physical embrace that brings together the supple back and armrest cushions in an intimate gesture. The belt's assiduously fashioned leather straps and metal clasps epitomize the quality of the exclusive finishes that enhance the charm of the collection.

A volte, la cosa migliore del mondo, verso cui aspiriamo, non è nient'altro che un caldo abbraccio. La canzone "Close to Me" dei Cure parla proprio di uno di questi momenti, e il divano Close to Me è esattamente come uno di quegli abbracci. Dotato di una estetica affascinante, e al contempo forte e caloroso nel carattere, Close to Me offre un inconfondibile senso di ospitalità. La costruzione volumetrica si esprime tramite cuscini soffici e ondulati, dotati di una eleganza vissuta, shabby-chic, infinitamente accogliente. Questa combinazione di forma e comfort, dotata di classe e distinzione, consiste in una perfetta armonia tra la precisione della sartoria artigianale e uno stile da 21esimo secolo. I tratti distintivi di Close to Me sono la chiarezza formale e la cura meticolosa dei dettagli. I piedi ellittici del divano non servono solo alla naturale funzione di supporto, ma sono anche elementi scultorei caratterizzanti, espressivi fin nei minimi dettagli. La cintura che avvolge il divano offre un abbraccio sia fisico che visivo, e unisce la flessuosità dello schienale ai cuscini/braccioli in un intimo gesto. Le fasce di cuoio e le fibbie metalliche della cintura, rigorosamente modellate, rappresentano al meglio la qualità delle esclusive finiture, valorizzando l'intera collezione.

Sofa • **Close To Me** • COMBO: one left LARGE arm and one right SLIM arm, with one high back and one low back in leather Pelle B 3153, belt in leather Tribe 1032, black nickel feet. Cushions: in fabric A/1340 collection Alias, D/4812 collection Patsy, E/5568 collection Vellù PL and D/4884 collection Diva. Small tables • **Joystick**: in burnished metal varnished transparent.

Divano • **Close To Me** • COMBO: bracciolo LARGE sx e bracciolo SLIM dx, con uno schienale alto ed uno basso in Pelle B 3153, cintura in cuoio Tribe 1032, piedi black nickel. Cuscini: in tessuto collezione Alias A/1340, collezione Patsy D/4812, collezione Vellù PL E/5568 e collezione Diva D/4884. Tavolini • **Joystick**: in metallo brunito verniciato trasparente.





Sofa • **Close To Me** • COMBO: one left LARGE arm and one right SLIM arm, with one high back and one low back in leather Pelle B 3153, belt in leather Tribe 1032, black nickel feet. Cushions: in fabric A/1340 collection Alias, D/4812 collection Patsy, E/5568 collection Vellù PL and D/4884 collection Diva. Small tables • **Joystick**: in burnished metal varnished transparent.

Divano • **Close To Me** • COMBO: bracciolo LARGE sx e bracciolo SLIM dx, con uno schienale alto ed uno basso in Pelle B 3153, cintura in cuoio Tribe 1032, piedi black nickel. Cuscini: in tessuto collezione Alias A/1340, collezione Patsy D/4812, collezione Vellù PL E/5568 e collezione Diva D/4884. Tavolini • **Joystick**: in metallo brunito verniciato trasparente.





Sofa • **Close To Me** • SLIM: with two slim arms and two low backs in leather Pelle B 3153, belt in leather Tribe 1032, micaceous brown feet.

Divano • **Close To Me** • SLIM: con due braccioli slim e due schienali bassi in Pelle B 3153, cintura in cuoio Tribe 1032, piedi marrone micaceo.



Sofa • **Close To Me** • SLIM: with two slim arms and two low backs in leather Pelle A 2540, belt in leather Tribe 1033, micaceous brown feet. Cushions: in fabric D/4884 collection Diva, D/4870 collection Diem and A/1340 collection Alias.
 Small tables • **Chimera**: smoked glass.
 Armchairs • **Nascar**: in leather Pelle B 3116, black nickel feet.

Divano • **Close To Me** • SLIM: con due braccioli slim e due schienali bassi in Pelle A 2540, cintura in cuoio Tribe 1033, piedi marrone micaceo. Cuscini: in tessuto collezione Diva D/4884, collezione Diem D/4870 e collezione Alias A/1340.
 Tavolini • **Chimera**: vetro fumé.
 Poltrone • **Nascar**: in Pelle B 3116, piedi black nickel.





Next Page / Pagina successiva

Sofa • **Close To Me** • SLIM: with two slim arms and two high backs in fabric E/5352 collection Estelle, belt in leather Tribe 1032, black nickel feet.

Cushions: in fabric D/4270 collection Dynamo and E/5560 collection Vellù PL

Sofa • **Close To Me** • COMBO: one left LARGE arm and one right SLIM arm, with two low backs in fabric E/5352 collection Estelle, belt in leather Tribe 1032, black nickel feet.

Cushions: in fabric D/4871 collection Diem and E/5560 collection Vellù PL.

Small tables • **Rumors**: top in Flamingo quartz marble, black nickel feet.

Bookshelf • **Roxanne** • **Composizione "3-05W"**: shelves in smoked glass, black nickel frames and micaceous brown structure.

Table • **Avalon**: smoked glass top, RAL 1035 pearl beige base.

Chairs • **Victoria**: in leather pelle B 3110, micaceous brown base.

Divano • **Close To Me** • SLIM: con due braccioli slim e due schienali alti in tessuto collezione Estelle E/5352, cintura in cuoio Tribe 1032, piedi black nickel.

Cuscini: in tessuto collezione Dynamo D/4270 e collezione Vellù PL E/5560.

Divano • **Close To Me** • COMBO: bracciolo LARGE sx e bracciolo SLIM dx, con due schienali bassi in tessuto collezione Estelle E/5352, cintura in cuoio Tribe 1032, piedi black nickel. Cuscini: in tessuto collezione Diem D/4871 e collezione Vellù PL E/5560.

Tavolini • **Rumors**: piano in marmo Flamingo quartz, piedi black nickel.

Libreria • **Roxanne** • **Composizione "3-05W"**: ripiani in vetro fumé, cornici black nickel e struttura marrone micaceo.

Tavolo • **Avalon**: piano in vetro fumé, base beige perlato RAL 1035.

Sedie • **Victoria**: in Pelle B 3110, base marrone micaceo.







Sofa • **Close To Me** • SLIM: with two slim arms and two high backs in fabric E/5352 collection Estelle, belt in leather Tribe 1032, black nickel feet.
Cushions: in fabric D/4270 collection Dynamo and E/5560 collection Vellù PL
Small tables • **Rumors**: top in Flamingo quartz marble, black nickel feet.
Table • **Avalon**: smoked glass top, RAL 1035 pearl beige base.
Chairs • **Victoria**: in leather pelle B 3110, micaceous brown base.

Divano • **Close To Me** • SLIM: con due braccioli slim e due schienali alti in tessuto collezione Estelle E/5352, cintura in cuoio Tribe 1032, piedi black nickel.
Cuscini: in tessuto collezione Dynamo D/4270 e collezione Vellù PL E/5560.
Tavolini • **Rumors**: piano in marmo Flamingo quartz, piedi black nickel.
Tavolo • **Avalon**: piano in vetro fumé, base beige perlato RAL 1035.
Sedie • **Victoria**: in Pelle B 3110, base marrone micaceo.



That's Life

design by Mauro Lipparini 2021

With its tall cushions, angled armrests, and deep seating position, That's Life evokes a high-modern jazz lounge where one might easily trade glances with a member of the Mad Men ensemble. Autonomous platforms, both soft and rigid, come together in compositions that can be extended in virtually any direction to meet the various needs of domestic arrangement. The artisanally crafted components combine different types of wood with marble in imaginative juxtapositions. Capable of being paired with the upholstered elements in a variety of ways, they inspire an architectural free play that only strengthens the effect of articulated linearity. The gentle volumes of the armrests and backrests widen slightly toward the outer edges, as if beckoning in invitation. The pure, essential design of That's Life, composed with geometric rigor, is immediately perceptible, and its vivid, layered lines have a dramatic appeal that's all their own. Frank Sinatra's immortal "That's Life" urges all of us who've ever been knocked down to pick ourselves up "and get back in the race." Refreshed and revived by this remarkable sofa, you'll alight with the verve to do just that.

Con i suoi cuscini alti, i braccioli angolari e una seduta profonda, That's Life evoca una jazz lounge modernista, ove si potrebbe facilmente incrociare lo sguardo con uno dei protagonisti di Mad Men. Le piattaforme autonome, sia rigide che morbide, si combinano le une con le altre in composizioni che potrebbero estendersi quasi in ogni direzione, per andare a soddisfare i vari bisogni della vita domestica. I complementi, dal disegno atemporale, si ispirano a valori artigianali, combinando essenze e marmi, creando giustapposizioni disinvolute. Questi elementi, accostabili tra loro e integrabili alle componenti imbottite, ispirano un libero gioco di creatività architettonica che ne rafforza l'effetto di articolata linearità. Le dolci volumetrie dei braccioli e dello schienale si espandono leggermente verso l'esterno, conferendo un senso di gradevole accoglienza. Il design puro ed essenziale di That's Life, composto con rigore geometrico, si percepisce immediatamente, e le sue linee vivide e stratificate possiedono un'allure unica. L'immortale versione di "That's Life" cantata da Frank Sinatra spinge tutti coloro che si sono sentiti mancare la terra sotto i piedi a rialzarsi, e "rimettersi in gioco". Rinvigoriti e ritemprati da questo straordinario divano, ritroverete proprio la forza necessaria per farlo anche voi.

Sofa • **That's Life • Composition "A"**: in leather Pelle Plus 4031, micaceous brown feet. Small tables in eucalyptus wood with upper top in Arabesque grey marble, micaceous brown feet. Cushions: in fabric A/1340 collection Alias, D/4270 collection Dynamo and E/5568 collection Vellù PL. Small table • **Rumors**: top in Arabesque grey marble, black nickel feet. Swivel armchair • **Bond**: in fabric A/1340 collection Alias, micaceous brown feet. Bookshelf • **Roxanne • Composition "3-01C"**: shelves in eucalyptus wood, micaceous brown structure.

Divano • **That's Life • Composizione "A"**: in Pelle Plus 4031, piedi marrone micaceo. Tavolini in eucalipto con ripiano superiore in marmo Arabesque grey, piedi marrone micaceo. Cuscini: in tessuto collezione Alias A/1340, collezione Dynamo D/4270 e collezione Vellù PL E/5568. Tavolino • **Rumors**: piano in marmo Arabesque grey, piedi black nickel. Poltrona girevole • **Bond**: in tessuto collezione Alias A/1340, piedi marrone micaceo. Libreria • **Roxanne • Composizione "3-01C"**: ripiani in eucalipto, struttura marrone micaceo.







Sofa • **That's Life** • **Composizione "A"**: in leather Pelle Plus 4031, micaceous brown feet. Small tables in eucalyptus wood with upper top in Arabesque grey marble, micaceous brown feet.

Divano • **That's Life** • **Composizione "A"**: in Pelle Plus 4031, piedi marrone micaceo. Tavolini in eucalipto con ripiano superiore in marmo Arabesque grey, piedi marrone micaceo.





Sofa • **That's Life • Composition "A"**: in fabric E/5365 collezione Evron, micaceous brown feet. Small tables in eucalyptus wood with upper top in Arabesque grey marble, micaceous brown feet.

Divano • **That's Life • Composizione "A"**: in tessuto E/5365 collezione Evron, piedi marrone micaceo. Tavolini in eucalipto con ripiano superiore in marmo Arabesque grey, piedi marrone micaceo.





Previous Page / Pagina precedente

Sofa • **That's Life • Composition "M"**: in fabric E/5350 collection Estelle, black nickel feet, small tables in zebrano wood, black nickel feet.

Small tables • **Rumors**: top in Tangerine onyx marble, black nickel feet.

Armchair • **Belair**: in fabric Élite E/5760, straps in leather Tribe 1033, black nickel structure.

Bookshelf • **Roxanne • Composition "4-03 W"**: shelves in tempered smoked glass, black nickel frames and micaceous brown structure.

Divano • **That's Life • Composizione "M"**: in tessuto collezione Estelle E/5350, piedi black nickel, tavolini in legno zebrano, piedi black nickel.

Tavolini • **Rumors**: piano in marmo Tangerine onyx, piedi black nickel.

Poltrona • **Belair**: in tessuto Élite E/5760, cinghie in cuoio Tribe 1033, struttura black nickel.

Libreria • **Roxanne • Composizione "4-03 W"**: ripiani in vetro fumé, cornici black nickel e struttura marrone micaceo.











Previous Page / Pagina precedente

Sofa • **That's Life • Composition "Q"**: in fabric E/5368 collection Evron, black nickel feet. Small tables in eucalyptus wood with upper top in Moon grey marble, black nickel feet. Cushions: in fabric A/1340 collection Alias, D/4985 collection Dub and D/4880 collection Diva.

Armchair • **Jupiter**: in leather Pelle Plus 4039, shell in fiberglass RAL 9005, black nickel base.

Pouf • **That's Life**: in fabric E/5368 collection Evron, black nickel feet.

Divano • **That's Life • Composizione "Q"**: in tessuto E/5368 collezione Evron, piedi black nickel. Tavolini in eucalipto con ripiano superiore in marmo Moon grey, piedi black nickel. Cuscini: in tessuto collezione Alias A/1340, collezione Dub D/4985 e collezione Diva D/4880.

Poltrona • **Jupiter**: in Pelle Plus 4039, scocca vetroresina RAL 9005, base black nickel.

Pouf • **That's Life**: in tessuto E/5368 collezione Evron, piedi black nickel.



Sofa • **That's Life • Composition "Q"**: in fabric E/5368 collezione Evron, black nickel feet. Small tables in eucalyptus wood with upper top in Moon grey marble, black nickel feet. Cushions: in fabric A/1340 collezione Alias, D/4985 collezione Dub and D/4880 collezione Diva.

Armchair • **Jupiter**: in leather Pelle Plus 4039, shell in fiberglass RAL 9005, black nickel base.

Divano • **That's Life • Composizione "Q"**: in tessuto E/5368 collezione Evron, piedi black nickel. Tavolini in eucalipto con ripiano superiore in marmo Moon grey, piedi black nickel. Cuscini: in tessuto collezione Alias A/1340, collezione Dub D/4985 e collezione Diva D/4880.

Poltrona • **Jupiter**: in Pelle Plus 4039, scocca vetroresina RAL 9005, base black nickel.

Joystick

design by Mauro Lipparini 2021

With a lighthearted name that evokes, from one perspective, a video game console and, from another, an aircraft pilot's control column, the Joystick tables are works of both playful, even mischievous spirit and absolute precision. The impressive density of the metal plate is the compelling theme of Joystick, which delivers a powerful impression with its direct, emphatic design: two discs inalterably joined by a curved vertical plane. The eye-catching shapes are a realization of pure material in an archetypal minimalist conception. The sculptural object, concrete and rich in its profiling, finds in its polished, graceful thickness a cultivated style that resonates with the candor of its pure gray metal surfaces. The ideal occasional table to complement a wide range of sofas, armchairs, and beds, Joystick will find a place in almost any room in the home. Available in different lacquered colors, it calls to mind the spirit of post-industrial recovery, creating an artistic synthesis between arte povera and an exacting aesthetic built on first principles that gracefully unites form, material, and function.

Con un nome spensierato che evoca, da una parte, una console da videogiochi e, dall'altra, il pannello di controllo del pilota di un aeroplano, i tavoli Joystick sono opere che uniscono uno spirito giocoso, a tratti malizioso, alla precisione assoluta. Il forte spessore del piano di metallo costituisce il tema intrigante di Joystick, che trasmette un'impressione duratura con il suo design diretto ed enfatico: due dischi uniti indissolubilmente da un piano curvo verticale. Le attraenti forme sono il risultato espressivo dell'incontro tra la purezza del materiale e una concezione archetipica e minimalista. L'oggetto scultoreo, concreto e ricco nei profili, trova riscontro nel suo spessore elegante e rifinito, in uno stile colto che riecheggia nel candore delle sue pure superfici di metallo grigio. Joystick, un tavolino ideale per accompagnare una vasta gamma di divani, poltrone e letti, troverà posto praticamente in ogni ambiente della casa. Disponibile in colori laccati, riporta alla mente lo spirito del recupero post-industriale, e crea una sintesi artistica tra l'arte povera e un'estetica senza compromessi, fondata su principi che vedono unirsi forma, materiali e funzionalità.



Small tables • **Joystick**: in burnished metal
verniciato trasparente.

Tavolini • **Joystick**: in metallo brunito
verniciato trasparente.





Previous Page / Pagina precedente

Small table • **Joystick**: in Pearl beige RAL 1035.
 Armchair • **Freedom**: in fabric D/4880 collection Diva, micaceous brown base.

Tavolino • **Joystick**: in RAL 1035 beige Perlato.
 Poltrona • **Freedom**: in tessuto collezione Diva D/4880, base marrone micaceo.

Small table • **Joystick**: in burnished metal varnished transparent.
 Armchair • **Jupiter**: in leather Pelle Plus 4039, shell in fiberglass RAL 9005, black nickel base.

Tavolino • **Joystick**: in metallo brunito verniciato trasparente.
 Poltrona • **Jupiter**: in Pelle Plus 4039, scocca vetroresina RAL 9005, base black nickel.



Rumors

design by Mauro Lipparini 2021

A record-shattering collection of songs, a convention-defying set of furniture pieces—they share an intrigue-rich name and an inspiring commitment to individual expression. Material is the clear protagonist of the Rumors occasional tables, which sees marble employed for the tops. This remarkable stone—at once exuberant, precious, eclectic, and engagingly theatrical—requires the greatest discretion in terms of design. With each piece, three metal blades undergird the top and intersect it with clean, precise cuts that interrupt the variegated marble veining of the curvaceous surface, yielding captivating contrasts between lines and areas, explicit and implied, that are organic and natural and those that are rational and geometric. Rumors draws upon these artfully conceived contrasts to present itself as simultaneously a sophisticated piece of furniture and a dazzling gem of rapturous scale. Here is that “crystal vision” Stevie Nicks sang of in Fleetwood Mac’s timeless “Dreams.” The interplay of the subtle graphic lines in the surfaces and the bold, robust slabs works to create an altogether new and unexpected lexicon of refined design for these one-of-a-kind pieces.

Una raccolta di canzoni che polverizza ogni classifica e un set d'arredamento che sfida ogni convenzione, entrambi hanno in comune un nome intrigante e un impegno incondizionato nel perseguire la creatività individuale. I materiali sono i veri protagonisti dei tavolini Rumors, con i piani in marmo. Questa pietra straordinaria—al contempo esuberante, preziosa, eclettica, accattivante e teatrale—richiede una particolare sensibilità nel design. In ciascun pezzo, tre lame metalliche sostengono il piano da sotto, e lo attraversano con tagli puliti e precisi, che interrompono le variegata vene marmoree della superficie arrotondata, creando contrasti, espliciti e sottintesi, tra le linee organiche e naturali e quelle razionali e geometriche. Rumors attinge da questi contrasti concepiti ad arte, e si presenta contemporaneamente come un mobile sofisticato e una vera e propria gemma di sorprendente raffinatezza. È la stessa “visione di cristallo” di cui cantava Stevie Nicks nell'eterna canzone “Dreams” dei Fleetwood Mac. Il gioco incrociato tra le sottili linee grafiche delle superfici e le marcate e robuste lastre di pietra crea un nuovo e inaspettato vocabolario per un design raffinato, applicato a questi pezzi unici e irripetibili.



Small tables • **Rumors**: top in Tangerine onyx marble, black nickel feet.
 Armchair • **Belair**: in fabric Élite E/5760, straps in leather Tribe 1033, black nickel structure.

Tavolini • **Rumors**: piano in marmo Tangerine onyx, piedi black nickel.
 Poltrona • **Belair**: in tessuto Élite E/5760, cinghie in cuoio Tribe 1033, struttura black nickel.

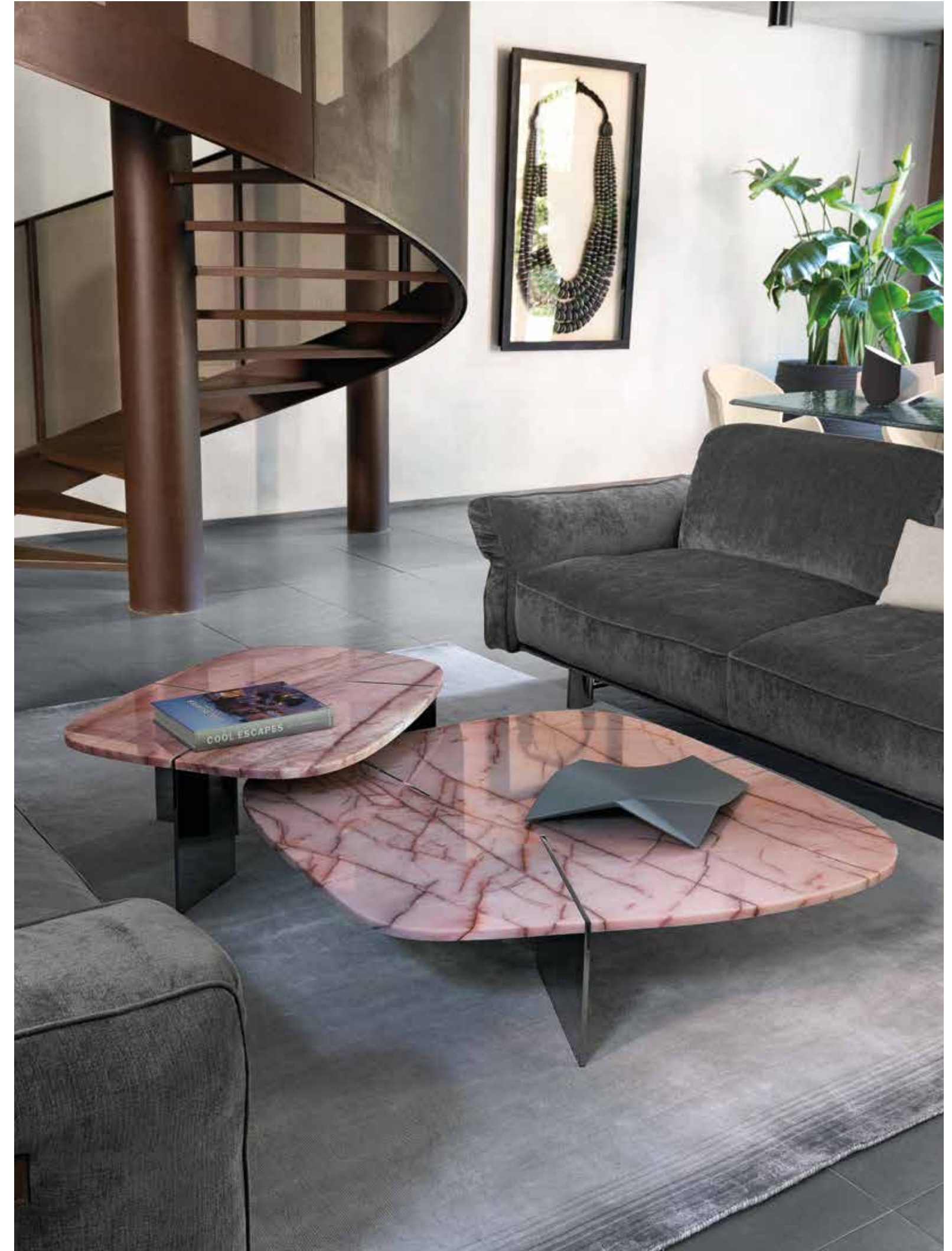




Small tables • **Rumors**: top in Tangerine onyx marble, black nickel feet.
 Sofa • **That's Life** • **Composizione "M"**: in fabric E/5350 collection Estelle, black nickel feet, small tables in zebrano wood, black nickel feet.

Tavolini • **Rumors**: piano in marmo Tangerine onyx, piedi black nickel.
 Divano • **That's Life** • **Composizione "M"**: in tessuto collezione Estelle E/5350, piedi black nickel, tavolini in legno zebrano, piedi black nickel.





Small tables · **Rumors**: top in Flamingo quartz marble, black nickel feet.

Tavolini · **Rumors**: piano in marmo Flamingo quartz, piedi black nickel.



Small tables · **Rumors**: top in Flamingo quartz marble, brass feet.

Tavolini · **Rumors**: piano in marmo Flamingo quartz, piedi ottone.

Avalon

design by Mauro Lipparini 2021

Technology and art fuse seamlessly to produce Avalon's striking design. Mighty slabs of iron are contoured by means of segmented plane geometry, with concave and convex curvilinear forms and a sequence of boldly dovetailed gestures that define the table's base. This is a premier example of a minimalist structure reinforced by the power of its materials—the authenticity of the body's natural iron and the primeval expressivity of the annealed glass top. Avalon's austere formalism is contrasted with the dynamism of the base, while the glass disc surface, evoking a mirrored, softly rippling pool, transports us to an extraterrestrial dreamscape. Roxy Music's last and greatest album, Avalon, is a touchstone of the 1980s. Even as its namesake table expresses a signature '80s brand of boldness, it speaks as well to more ancient folklore and myth—the legendary island of Avalon, where King Arthur's fabled sword, Excalibur, was forged—in particular through the tabletop's Pacific blue finish. Below Avalon's otherworldly disc of annealed glass, the powerful metal base winds like a welling tide with elegance and élan.

La tecnologia e l'arte trovano una perfetta unione nella straordinaria concezione del design di Avalon. Possenti lastre di ferro sono modellate attraverso leggere segmentature di geometrie piane, caratterizzate da forme curvilinee, concave e convesse, e da una sequenza di audaci gesti formali che definiscono la base del tavolo. Siamo di fronte a un esempio magistrale di come una struttura minimalista possa essere rafforzata dalla potenza dei suoi materiali: dalla autenticità del ferro naturale, unita all'espressività arcaica del vetro ricotto del piano del tavolo. L'austero formalismo di Avalon è contrapposto al dinamismo della base, mentre il piano, composto da un disco di vetro, evoca uno specchio d'acqua dalle movenze increspate, trasportandoci in un onirico paesaggio extraterrestre. Avalon, l'ultimo grande album dei Roxy Music, è un caposaldo degli anni Ottanta. Allo stesso modo, l'omonimo tavolo si distingue per la sfrontatezza tipica di quegli anni, e al contempo rievoca un folklore più antico, sconfinante nel mito—la leggendaria isola di Avalon, dove venne forgiata Excalibur, la rinomata spada di Re Artù—soprattutto grazie alle finiture in tinta Pacific blue del piano in vetro. Posta sotto all'etereo disco di vetro fuso, la potente base metallica si dispiega come un'ondata in piena, colma di eleganza e slancio vitale.



Table • **Avalon**: Pacific blue glass top, burnished metal varnished transparent base.
Chairs • **Emily**: in leather Tribe 1034.

Tavolo • **Avalon**: piano in vetro Pacific blue, base metallo brunito verniciato trasparente.
Sedie • **Emily**: in cuoio Tribe 1034.

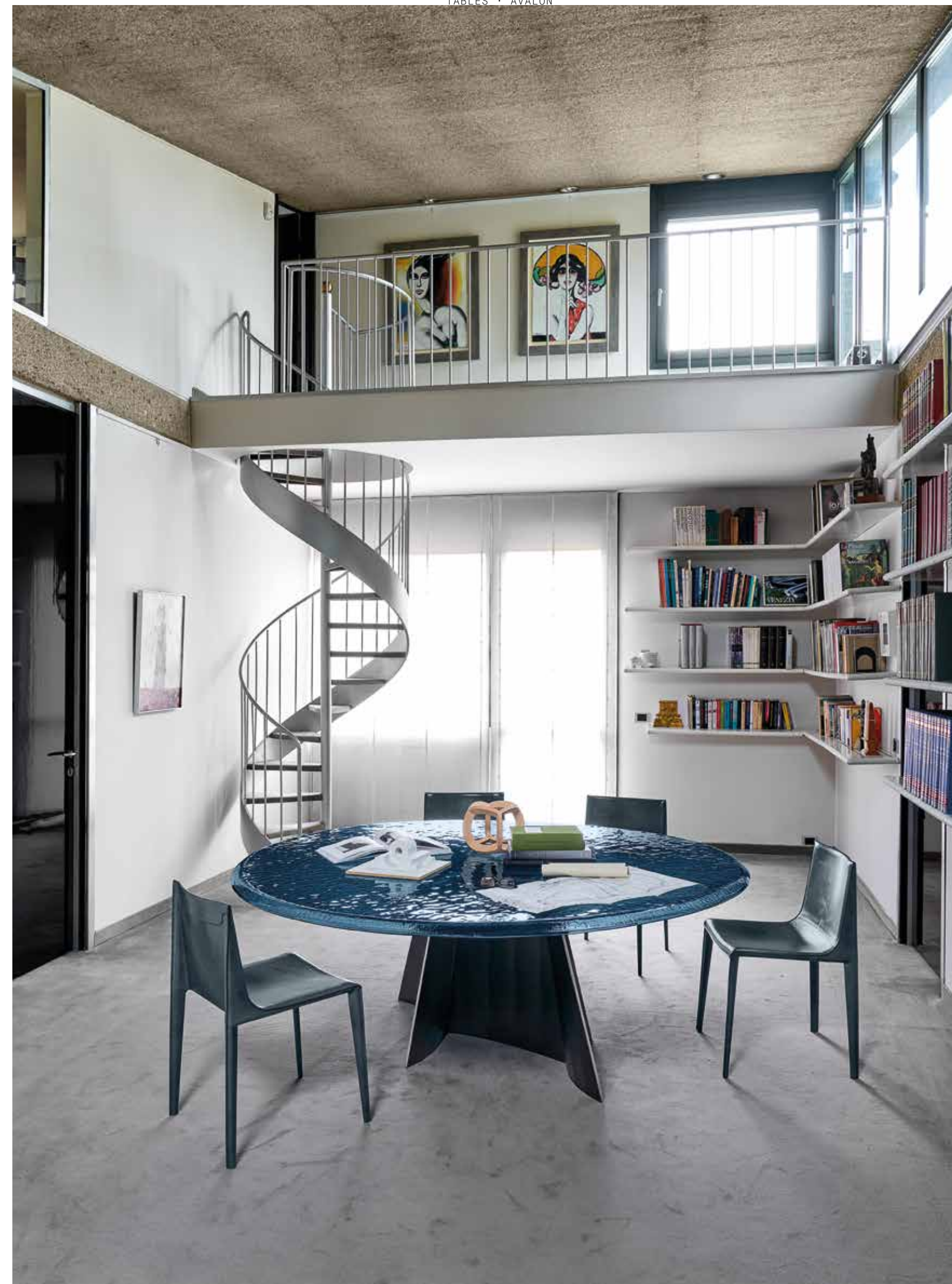






Table • **Avalon**: smoked glass top, burnished metal base, varnished transparent.

Tavolo • **Avalon**: piano in vetro fumé, base metallo brunito verniciato trasparente.



Table • **Avalon**: smoked glass top, Pearl beige RAL 1035 base.
Chair • **Victoria**: in leather Pelle B 3110, micaceous brown base.

Tavolo • **Avalon**: piano in vetro fumé, base RAL 1035 beige Perlato.
Sedia • **Victoria**: in Pelle B 3110, base marrone micaceo.



Table • **Avalon**: smoked glass top, Pearl beige RAL 1035 base.
 Chair • **Victoria**: in leather Pelle B 3110, micaceous brown base.
 Sideboard • **Brooklyn**: structure in eucalyptus wood and smoked glass, micaceous brown feet.

Tavolo • **Avalon**: piano in vetro fumé, base RAL 1035 beige Perlato.
 Sedia • **Victoria**: in Pelle B 3110, base marrone micaceo.
 Madia • **Brooklyn**: struttura in eucalipto e vetro fumé, piedi marrone micaceo.



Milestone

design by Gino Carollo 2021

It is easy to get carried away with perfection. The most linear forms, the softest of soft materials, the most perfect circle and so on. But at Arketipo we take pride in the imperfections, sometimes it is what we seek to create something... perfect. Some of our most iconic designs are imperfections. Milestone is championing this with Gino Carollo's broken marble design. Where others seek to have the flattest surface, Gino has gone about breaking the marble to form a new design, an imperfection for perfection. An ode to angular design done by breaking rather than cutting. We champion all of our designs; Milestone is no different.

È facile farsi rapire dalla perfezione. Le forme più lineari, i materiali più morbidi, i cerchi più perfetti. Noi di Arketipo, però, siamo orgogliosi delle imperfezioni, al punto che a volte le andiamo espressamente a cercare per realizzare qualcosa di... perfetto. Alcuni dei nostri prodotti più iconici sono imperfezioni. E l'esempio più eclatante è senza dubbio Milestone, con il suo inconfondibile marmo spezzato. Dove altri avrebbero optato per una superficie perfettamente piana, Gino Carollo ha avuto l'intuizione di scomporre una tavola di marmo per dare vita a un nuovo design assolutamente perfetto nella sua imperfezione. Un'ode alle silhouette geometriche e spigolose basata sulla rottura, non sul taglio. Vogliamo bene a tutte le nostre creature, ma a Milestone un pochino di più.



Table • **Milestone**: Arabesque grey marble top, micaceous brown feet.

Tavolo • **Milestone**: piano in marmo Arabesque grey, piedi marrone micaceo.

Table • **Milestone**: Flamingo quartz marble top, titanium base.
Chairs • **Emily**: in leather Tribe 1032.

Tavolo • **Milestone**: piano in marmo Flamingo quartz, base titanio.
Sedie • **Emily**: in cuoio Tribe 1032.







Table • **Milestone**: Arabesque grey marble top, micaceous brown feet.

Tavolo • **Milestone**: piano in marmo Arabesque grey, piedi marrone micaceo.



Table • **Milestone**: Arabesque grey marble top, micaceous brown feet.
Chairs • **Venus**: in leather Pelle B 3153, titanium base.

Tavolo • **Milestone**: piano in marmo Arabesque grey, piedi marrone micaceo.
Sedie • **Venus**: in Pelle B 3153, base titanio.



Roxanne

design by Giuseppe Viganò 2021

If you were to take a punk drummer, English teacher and jazz guitarist and form a band, they would be, The Police. If you were to take modular design, champion micaceous structure and have glass or wood shelving, that would be a Giuseppe Viganò design. Whilst the former would make you think of the song, the later would make you take note of all the little details that go into making something so unique for a living space. The composition, the balance, the striking juxtaposition of materials and poise. Roxanne, it is about bringing things together you never would expect to be a hit.

Un batterista punk, un insegnante di inglese e un chitarrista jazz: un improbabile trio? No signori, i Police. Ovverosia, l'equivalente musicale di questa opera di Giuseppe Viganò, nata dall'incontro fra tre ingredienti altrettanto eterogenei: un design modulare, una struttura micacea e ripiani in vetro o legno. Così come il nome della band britannica evoca subito il tango struggente e passionale che ha fatto cantare più di una generazione, il nome di Viganò rimanda a tutti i microscopici dettagli che servono per creare un elemento d'arredo così unico. La composizione, l'equilibrio, la disarmante contrapposizione di materiali, la compostezza. Roxanne fonde tutte queste note in un riff che nessuno avrebbe mai associato a una hit. Eppure...



Bookshelf • **Roxanne** • **Composizione "4-01W"**:
shelves in tempered Pacific blue glass,
micaceous brown structure.

Libreria • **Roxanne** • **Composizione "4-01W"**:
ripiani in vetro temperato Pacific blue,
struttura in marrone micaceo.

Bookshelf • **Roxanne** • **Composizione "3-01C"**:
shelves in eucalyptus wood, micaceous brown
structure.

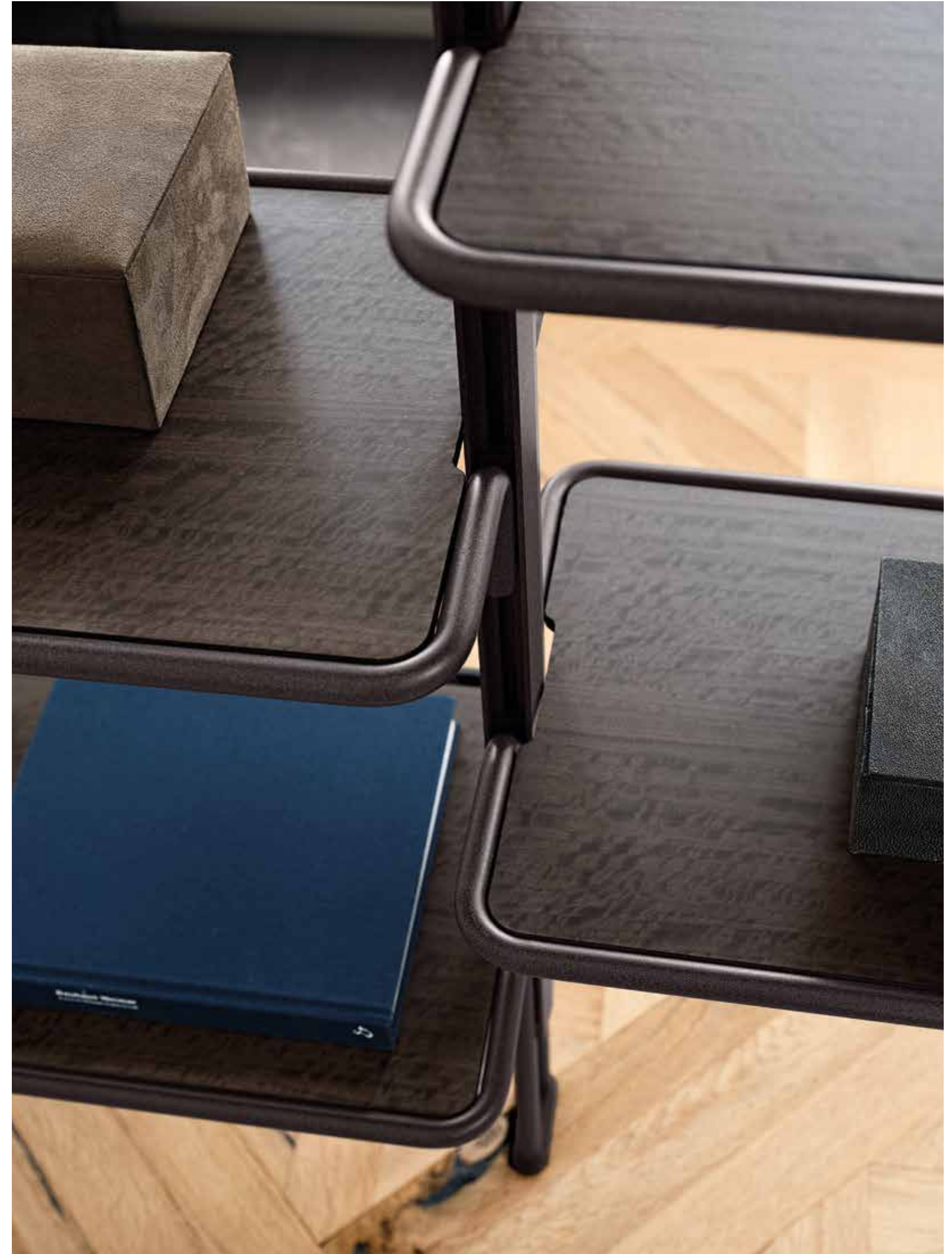
Libreria • **Roxanne** • **Composizione "3-01C"**:
ripiani in eucalipto, struttura marrone
micaceo.





Bookshelf • Roxanne • **Composizione "3-01C"**:
shelves in eucalyptus wood, micaceous brown
structure.

Libreria • Roxanne • **Composizione "3-01C"**:
ripiani in eucalipto, struttura marrone
micaceo.





Bookshelf · Roxanne · Composition "6-01W":
shelves in Pacific blue glass, micaceous brown
structure.

Libreria · Roxanne · Composizione "6-01W":
ripiani in vetro Pacific blue, struttura in
marrone micaceo.



Bookshelf · Roxanne · **Composizione "4-03W"**: shelves in smoked glass, black nickel frames and micaceous brown structure.
Sofa · **That's Life** · **Composizione "M"**: in fabric E/5350 collection Estelle, black nickel feet, small tables in zebrano wood, black nickel feet.

Libreria · Roxanne · **Composizione "4-03W"**: ripiani in vetro fumé, cornici black nickel e struttura in marrone micaceo.
Divano · **That's Life** · **Composizione "M"**: in tessuto collezione Estelle E/5350, piedi black nickel, tavolini in legno zebrano, piedi black nickel.





Brooklyn

design by Gino Carollo 2021

The city is a melting pot of ideas, cultures, people, and identities. How can you channel that into something we can all take into our own lives, our own living situations? Gino Carollo may present us with an answer. With its frame in eucalyptus and zebrano wood, a smoked glass segment and a marble top, Brooklyn has a lot going on in one beautifully designed product; not too dissimilar to a place which even New York raised Anthony Bourdain famously quipped, "I have never truly gotten to know."

Come si fa a sintetizzare un meltin' pot di idee, culture, persone e identità come Brooklyn e renderlo parte della nostra vita quotidiana, delle nostre case? Gino Carollo ha azzardato questa risposta. Fra la struttura in legno di eucalipto e zebrano, la sezione in vetro fumé e il top in marmo, Brooklyn è un prodotto di straordinario ingegno, non così diverso da quel quartiere che persino un newyorchese doc come Anthony Bourdain confessò di non essere mai riuscito a "conoscere fino in fondo".

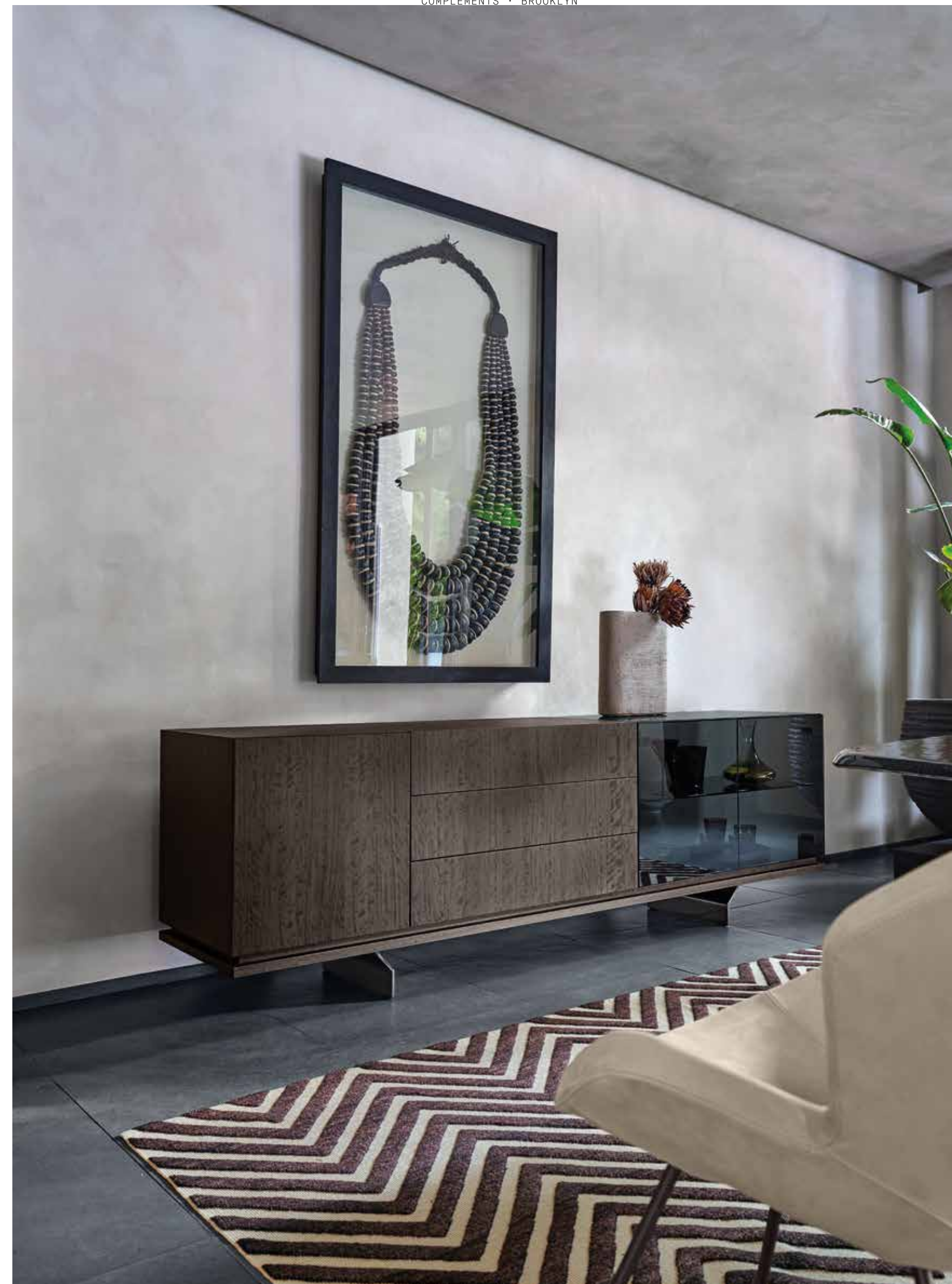


Sideboard • **Brooklyn**: structure in eucalyptus wood and smoked glass, micaceous brown feet.

Madia • **Brooklyn**: struttura in eucalipto e vetro fumé, piedi marrone micaceo.

Sideboard • **Brooklyn**: structure in eucalyptus wood and smoked glass, black nickel feet.

Madia • **Brooklyn**: struttura in eucalipto e vetro fumé, piedi black nickel.







Sideboard • **Brooklyn**: structure in zebrano wood and smoked glass, black nickel feet.

Madia • **Brooklyn**: struttura in zebrano e vetro fumé, piedi black nickel.

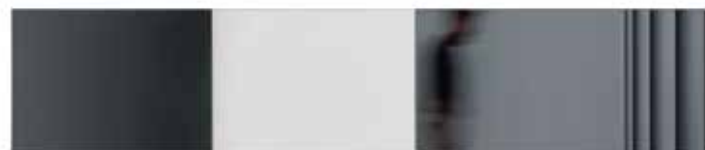


Flashback

design by Gino Carollo 2021

When does a mirror stop becoming a mirror, but remains a mirror? This is not a riddle, but it is a question we wanted to ask in what is turning out to be a period in our design and construction lifetime of challenges and eye-opening evolution? We have crafted eye-catching designs before, specialised in glass manipulation, and created pieces that today, after 50 years are still coveted by anyone who knows anything about design. Flashback introduces us to 3D printing. This is 21st-century pioneering design and function coming together all to be more than a mirror and yet, a mirror at the same time.

In quale momento uno specchio cessa di essere tale, pur senza snaturarsi? Non è un indovinello, ma solo una domanda che sentivamo l'esigenza di porci in un periodo del nostro percorso artistico segnato da sfide senza precedenti, evoluzioni, rivelazioni che ci hanno aperto nuovi sguardi e orizzonti. In passato abbiamo già firmato arredi d'impatto, sfoderando tutto il nostro savoir-faire nella lavorazione del vetro e modellando oggetti che ancora oggi, dopo 50 anni, sono ricercati da chiunque si intenda anche solo vagamente di design. Flashback ci proietta ancora una volta al futuro con un'incursione nel mondo della stampa 3D. Orgoglioso figlio del XXI secolo, questa pionieristica creazione coniuga estetica e funzionalità in quello che è sì uno specchio, ma anche molto, molto di più.



Backlit mirror • **Flashback**: mirrored and smoked glass.
Sideboard • **Brooklyn**: structure in eucalyptus wood and smoked glass, black nickel feet.

Specchio retroilluminato • **Flashback**: cristallo specchiato e fumé.
Madia • **Brooklyn**: struttura in eucalipto e vetro fumé, piedi black nickel.





Credits

Crediti

Photography

Lorenzo Cattelan

Styling

Cora Vohwinkel

Special Thanks

Italfama

Printed in Italy

Stampato in Italia

All rights reserved Arketipo Srl

Colours, finishes, illustrations and descriptions of the present catalogue serve merely as an indication through examples. Arketipo Firenze reserves the right to make technical and design changes without prior notice.

The technical part is available in the pricelist and online in the "products" section of our website.

Tutti i diritti riservati Arketipo Srl

I colori e le finiture, le illustrazioni e le descrizioni del presente catalogo sono a titolo indicativo e non vincolante. Arketipo Firenze si riserva di apportare, in qualsiasi momento e senza preavviso, modifiche di carattere tecnico e produttivo.

La parte tecnica è disponibile nel listino e online nella sezione prodotti del ns. sito.

Arketipo Srl

Via Garibaldi 84/86
50041 Calenzano (Firenze)

phone +39 055 8876248
fax +39 055 8873429

info@arketipo.com
export@arketipo.com

arketipo.com

Follow us

