

M

E S S E N Z A

Water, air, earth and fire are the four natural elements from which every substance originates, giving life to the material that generates each project. They combine, merge, challenge each other and create the best interpretation of a design that is expressed in the finest wood species and in the most expert workmanship.

*Acqua, aria, terra e fuoco sono i quattro elementi naturali da cui trae origine ogni sostanza dando vita alla materia che genera ogni progetto. Si combinano, si fondono, si sfidano e creano la migliore interpretazione di un design che si estrinseca nelle più pregiate essenze e nelle lavorazioni più esperte.*

*Kitchen*

S U P E R N A T U R A L  
N U M E R O 5  
P U R E  
C H A R M E  
E X O T I C

*Walk-in*

G L A M  
M O O D  
L I N E

*Bathroom*

A B S O L U T E  
E L E G A N C E

M

K I T C H E N





M

S U P E R N A T U R A L











The Essenza "Supernatural" kitchen bursts like a ray of sunshine into the range of compositions of the Essenza project. Born from research in the stylistic and technical fields, Essenza "Supernatural" is a kitchen composition that lays its foundations in technology, innovation and sustainability.

The Verde Giada finish, pleasantly soft to the touch, is sustainable as the finishing process is completely water-based. The Canaletto Eco finish, also water-based, is presented in the interiors, in the boiserie and on the top of the pull-out counter. All is well coordinated thanks to the insert in Copper finish and the #E10 Natural Bronze handle.

The interiors are in Canaletto Eco, which enhances the natural grain of the wood and is completely natural and non-toxic.

*La cucina Essenza "Supernatural" irrompe come un raggio di sole nella gamma delle composizioni del progetto Essenza. Nata dalla ricerca in ambito stilistico e tecnico, Essenza "Supernatural" è una composizione di cucina che pone in tecnologia, innovazione e sostenibilità le proprie fondamenta.*

*La finitura Verde Giada, oltre ad essere piacevolmente morbida al tatto, è sostenibile in quanto il processo di finitura è completamente realizzato con base acqua. La finitura Canaletto Eco, anch'essa a base acqua, è presentata negli interni, nelle boiserie e sul piano del bancone estraibile. Il tutto ben coordinato grazie all'inserimento dell'inserto in finitura Rame e dalla maniglia #E10 Natural Bronze Ossidato.*

*Gli interni sono in Canaletto Eco, che esalta la naturale venatura del legno ed è completamente naturale e atossica.*



## ISLAND

The built-in sink and hob take place on the large island. Under the sink, the waste bin opens electrically with touch button. To the left of the sink, the dishwasher is hidden by a door. Above the combined gas / induction hob, the design hood in corten finish, combined with the lamp, can be made to measure.

The extendable table top is inserted into the island, which acts as a support or dining table according to the different moments of the day. The particular table leg is in corten finish. Functional accessories are placed on the worktop.

## ISOLA

*Sulla grande isola prendono posto il lavello incassato e il piano cottura. Sotto al lavello la pattumiera per la raccolta differenziata si apre elettricamente grazie a un pulsante a sfioro. Alla sinistra del lavello la lavastoviglie è nascosta da un'anta con estetica a cassette.*

*Sopra al piano cottura combinato gas/induzione, la cappa di design in finitura corten, abbinata alla lampada, realizzabile a misura. Nell'isola è inserito il piano del tavolo estensibile, che funge da appoggio o tavolo da pranzo in base ai diversi momenti del giorno. La particolare gamba del tavolo è in finitura corten. Accessori funzionali sono posizionati sul piano di lavoro.*







Sink base with garbage disposal with side electric opening  
 ■ Base lavello con pattumiera per raccolta differenziata con apertura elettrica laterale



Drawer in solid wood with Canaletto Eco finish  
 ■ Cassetto in legno massiccio finitura Canaletto Eco





Custom extendable top in Canaletto Eco finish, island with marble top and accessories. ■ Piano su misura estensibile in finitura Canaletto Eco, isola con piano in marmo e accessori.



#### DISPLAY TALL UNITS

The tall units behind the island are 2.80 meters high, far above industry standards. The side doors are in Verde Giada finish, perfectly matched to the interiors made in Canaletto Eco.

The central bespoke aluminum copper finish and Ecosat Screen glass doors are a true engineering masterpiece and highlight the elegant wooden interior. The interiors are finely customized and illuminated with LED light.

#### COLONNE ARMADIO

*Le colonne poste dietro l'isola sono alte 2,80 metri, molto al di sopra degli standard industriali. Le ante laterali sono in finitura Verde Giada, perfettamente abbinata agli interni realizzati in canaletto Eco.*

*Le ante centrali in alluminio finitura rame e vetro Ecosat Screen sono un vero capolavoro di ingegneria e danno risalto agli eleganti interni in legno. Questi ultimi sono finemente personalizzati ed illuminati con luce LED.*







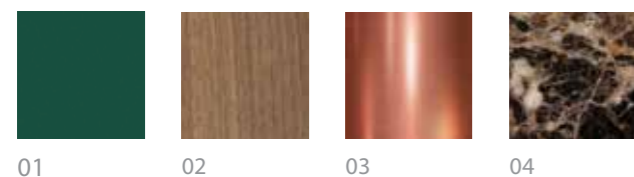
The technical tall units feature the paneled fridge as the first element. The paneling makes it elegant and at the same time invisible. The oven area is equipped with every comfort thanks to the traditional and steam oven and the integrated coffee machine. In addition, there is a convenient food warmer drawer and a plate warmer. Eventually, there is space



Le colonne tecniche presentano il frigo pannellato come primo elemento. La pannellatura lo rende elegante e allo stesso tempo invisibile. L'area forni è dotata di ogni comfort grazie al forno tradizionale, a vapore e alla macchina del caffè integrata. Inoltre, sono predisposti un comodo cassetto scalda vivande e uno scalda piatti. Infine, trova spazio una doppia colonna attrezzata con elementi in acciaio e scaleo integrato con ante rientranti.



Door WIDE in Canaletto Eco finish and Efesto Green glass with Sfera knob and Polished Copper finish metal ■ Porta WIDE in finitura Canaletto Eco e Vetro Efesto Green con pomolo Sfera e metallo finitura Rame Lucido



- 01 . Laccato Verde Giada S-Matte
- 02 . Canaletto Eco S-Matte
- 03 . Acciaio finitura Rame
- 04 . Marmo Emperador Dark



Sideboard with frame, E#10 handles Natural Bronze Ossidato, sides and top in Canaletto eco finish with copper finish insert and push-pull doors and drawers in Verde Giada finish. ■ Credenza con cornice, maniglie E#10 Natural Bronze Ossidato, fianchi e top in finitura Canaletto eco con inserto in finitura rame e ante e cassetti push-pull in finitura Verde Giada.



M

NUMERO 5



The large island features an induction cooking area, sink and accessories, including the ice bucket for white wine refrigeration. In the snack area, the two stools Eddie in Eco-leather and Grigio Diamante Perlato finish complete the picture. ■ Nella grande isola trovano spazio una zona cottura a induzione, il lavello e gli accessori. Tra questi la vasca porta ghiaccio. Nella parte snack i due sgabelli Eddie in Ecopelle e finitura Grigio Diamante Perlato completano il quadro.







The Essenza NUMERO5 composition offers the contrast between the Grigio Diamante Perlato and the Eucalipto Brown finish. The metal decoration and the handles are in a polished steel finish, the plinth and hood are in a satin steel finish. The worktop in black Port Laurent marble, like the floor details. ■ *La composizione Essenza NUMERO5 propone il contrasto tra il Grigio Diamante Perlato e la finitura Eucalipto Brown. Il decoro metallico e la maniglia sono in finitura acciaio lucido, zoccolo e cappa sono in finitura acciaio satinato.*

The worktop in black Port Laurent marble, like the floor details. The false ceiling maintains the same combination of finishes. Near the hood there are two storage niches, very functional for containing spices and jars. ■ *Il piano di lavoro in marmo nero Port Laurent, come i dettagli a pavimento. Il controsoffitto mantiene lo stesso abbinamento di finiture. Vicino alla cappa trovano spazio due nicchie contenitive, molto funzionali per il contenimento delle spezie e dei barattoli.*







The appliances are flawlessly integrated and the wood paneling, coordinated with the kitchen, makes the environment complete. ■ *Gli elettrodomestici sono integrati in modo impeccabile e la presenza di boiserie coordinate alla cucina rende completo l'ambiente.*





The CASE double sliding door elegantly separates the fully windowed washing area. In this part of the kitchen there is the Terra door in Eucalyptus Brown.

■ *La porta scorrevole doppia CASE separa in modo elegante la zona lavaggio completamente finestrata. In questa parte di cucina trova spazio l'anta Terra in Eucalipto Brown.*



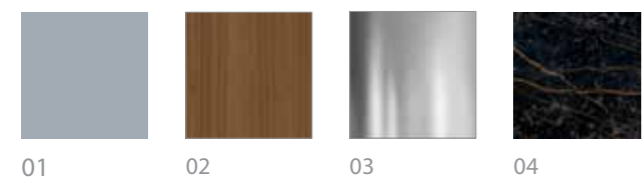


The Table Marlon in Eucalipto Brown finish with inlay on the top with legs in Port Laurent marble and the Chairs Sean in Eco-leather with finitura Rovere Titanio create a formidable combination thanks to the finish and coordinated shape.

■ Il tavolo Marlon in finitura Eucalipto Brown con intarsio sul piano con gamboni in marmo Port Laurent e le sedie in Ecopelle con finitura Rovere Titanio creano un'accoppiata formidabile grazie alla finitura e alla forma coordinata.



The Deco leg can be made in all metal and wood finishes.  
 ■ Il gambone Deco può essere realizzato in tutte le finiture di metallo e legno



- 01 . Laccato Grigio Diamante Perlato Glossy
- 02 . Eucalipto Brown Velvet
- 03 . Acciaio Lucido
- 04 . Marmo Port Laurent





M

P U R E







The linear and modern composition is made attractive by the Eucalipto Blue finish. Through a combination of Terra and Fuoco doors with satin steel insert, the glass bases and wall units are highlighted with compared to the tall units. The groove opening makes the composition even more modern and contemporary.

■ *La composizione lineare e moderna è resa attraente dalla finitura Eucalipto Blue. Attraverso un abbinamento di ante Terra e Fuoco con inserto in acciaio Satinato si evidenziano le basi e i pensili a vetro rispetto alle colonne. L'apertura a gola rende la composizione ulteriormente moderna e contemporanea.*





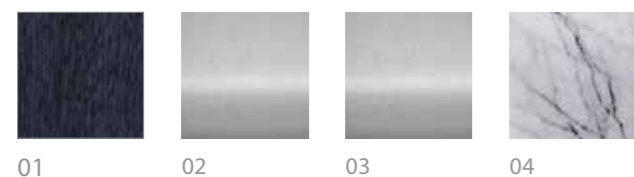
The island consists of a support part and a large open part that serves as a snack counter. The worktop is in brushed steel. Kelly stools are in Eco-leather and Nero Assoluto lacquered legs. ■ *L'isola è composta da una parte di sostegno e una grande parte aperta che funge da banco snack. Il piano di lavoro è in acciaio satinato. Gli sgabelli Kelly sono in Ecopelle e gambe laccate Nero Assoluto.*







The groove is made with the same finish as the door.  
 ■ La gola è realizzata con la stessa finitura dell'anta.



- 01 . Eucalipto Blue Velvet
- 02 . Acciaio Satinato
- 03 . Piano in acciaio Satinato
- 04 . Schienale in ceramica



The chairs Kelly in Eco-leather with Nero Assoluto lacquered legs and the Marilyn table in Rovere Titanio join the kitchen to create a harmonious open space. ■ Le sedie Kelly in Eco pelle con gambe laccate Nero Assoluto e il tavolo Marilyn in finitura Rovere Titanio si uniscono alla Cucina creando un open space armonioso.



M

C H A R M E







The Charme composition represents the perfect balance between neutral colors in a classic and functional composition. The kitchen is Bianco Platino lacquered. All the metal elements are shiny, including the plinth that reflects the marble to the ground. The boiserie in the living area are in Bianco Zinco, as are the chairs and the table. ■ *La composizione Charme rappresenta il perfetto equilibrio tra i colori neutri in una composizione classica e funzionale. La cucina è laccata Bianco Platino. Tutti gli elementi metallici sono lucidi, compreso lo zoccolo che riflette il marmo a terra. Le boiserie in zona giorno sono in Bianco Zinco, come le sedie e il tavolo.*





The Classic boiserie in Bianco Zinco finish fits perfectly with the finish of the Table James and the Chair Sean, upholstered in Ecopelle. ■ *La boiserie Classic in finitura Bianco Zinco si sposa perfettamente con la finitura del tavolo James e della sedia Sean, imbottita in Ecopelle.*









The professional cooking area reflects an active and convivial way of living the kitchen. ■ *La zona cottura professionale rispecchia un modo di vivere la cucina attivo e conviviale.*









- 01 . Laccato Bianco Platino Velvet
- 02 . Laccato Zinco Velvet
- 03 . Acciaio Lucido
- 04 . Marmo Portoro

The Deco pilaster represents the evolution of classic decorations in a contemporary key. The worktop in Portoro marble is worked in 6cm thickness. ■ La lesena Deco rappresenta l'evoluzione dei decori classici in chiave contemporanea. Il piano di lavoro in Marmo Portoro è lavorato in Sp. 6cm.



M

EXOTIC











The Hi-Glossy Indian Rosewood in combination with the Bianco Platino and the U-shaped composition with L-shaped island make the EXOTIC kitchen incredible. The wall units reach up to the ceiling with an upper unit and the crown molding around the room. The metal insert in polished steel fits perfectly with the handles and the plinth. ■ *Il Palissandro India in abbinamento con il Bianco Platino Hi-Glossy e la composizione ad U con isola ad L rendono la cucina EXOTIC incredibile. I pensili arrivano fino al soffitto grazie alla costruzione con sopralzo e alla cornice giro stanza. L'insero metallico in Acciaio lucido si sposa perfettamente con le maniglie e lo zoccolo.*

The worktop is in Emperador Dark marble, while the backsplashes are in white marble and brushed steel, like the hood. Where the tall units are, there is a large open part for the display of objects or books. ■ *Il piano di lavoro è in marmo Emperador Dark, mentre le alzate sono in marmo bianco e acciaio satinato, come la cappa. Tra le colonne trova spazio una grande parte a giorno per l'esposizione di oggetti o libri.*





The perfection of nature described by the wood grain is reflected in the precise and rhythmic lines of the work in an ordered one-to-one dialogue. ■ *La perfezione della natura descritta dalle venature del legno viene ripresa nelle linee precise e ritmate della lavorazione in un ordinato dialogo a due.*



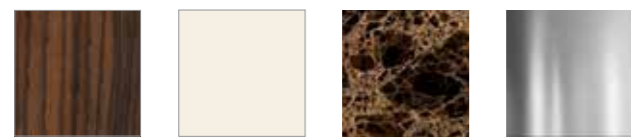


The construction with the elements integrated into a wooden frame highlights the craftsmanship and uniqueness of the production process. ■ *La costruzione con gli elementi integrati in un telaio di legno evidenzia artigianalità e unicità del processo produttivo.*









- 01 . *Palissandro India Hi-Glossy*
- 02 . *Laccato Bianco Platino Hi-Glossy*
- 03 . *Marmo Emperador Dark*
- 04 . *Acciaio lucido*

01      02      03      04





M

W A L K - I N



M

G L A M







The Glam walk-in closet is designed for the classy woman who wants a walk-in closet that combines large dimensions, refined finishes and a style that is as elegant as the clothes it contains. The combination of Avorio Perlato and Creta finishes goes perfectly with the Glamour pilasters covered in eco-leather. The copper finish details of the doors with the aluminum frame and the inserts in the doors make the environment even more refined. The frame around the room contains indirect lighting that gives the environment the charm of the best boutiques. The decorative pilasters in eco-leather Cipria and the fabric backrest make the walk-in closet comfortable and soft.

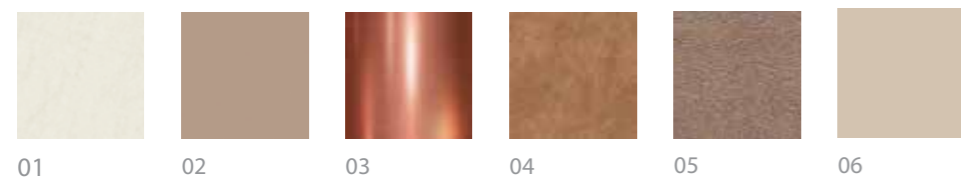
*La cabina armadio Glam è concepita per la donna di classe che desidera una cabina armadio che combini la grande dimensione, finiture ricercate e uno stile elegante quanto gli abiti che contiene. L'abbinamento delle finiture Avorio Perlato e Creta si sposa perfettamente con le lesene Glamour rivestite in ecopelle. I dettagli in finitura rame delle ante con il telaio in alluminio e degli inserti nelle ante rendono ancor più raffinato l'ambiente. La cornice giro stanza contiene un'illuminazione indiretta che conferisce all'ambiente il fascino delle migliori boutique. Le lesene decorative in ecopelle Cipria e lo schienale in tessuto rendono la cabina armadio confortevole e morbida.*



Open parts and areas closed by doors alternate in an endless modularity. The central island, in addition to being comfortable and functional, is a particular element, in which the Tattoo Met Argento Glass elements blend perfectly with the lacquers and copper-finish metal. ■ *Parti aperte e zone chiuse da ante si alternano in una componibilità senza fine. L'isola centrale, oltre ad essere comoda e funzionale, è un elemento particolare, in cui gli elementi in vetro Tattoo Met Argento si sposano perfettamente con le laccature e il metallo finitura rame*







- 01 . Laccato Avorio Perlato Glossy
- 02 . Laccato Creta S-matte
- 03 . Acciaio finitura Rame
- 04 . Ecopelle Cipria
- 05 . Vetro Tattoo Met Argento
- 06 . Nobilitato Champagne







In a large walk-in closet it is necessary to be able to move your clothes easily through a trolley on wheels with integrated ladder. ■ In una cabina armadio di grandi dimensioni è necessario poter muovere con facilità i propri abiti attraverso un carrello su ruote con scaletta integrata.



The door Case connects the walk-in closet to the sleeping area with elegance. ■ La porta Case collega la cabina armadio alla zona notte con eleganza.



M

M O O D



M









The walk-in closet Mood is created for the man who gives the right importance to the moment of dressing. In the walk-in closet Mood, every element is tidy and easy to reach. The Grigio Quarzo finish fits perfectly with the Ebony Macassar finish present in the rasters. ■ *La cabina armadio Mood è creata per l'uomo che attribuisce la giusta importanza al momento della vestizione. Nella cabina armadio Mood ogni elemento è in ordine e semplice da raggiungere. La finitura Grigio Quarzo si sposa perfettamente con la finitura Ebano Macassar presente nei raster.*

The polished steel finish gives a further point of light to the environment. The backs give softness to the composition and muffle noises. ■ *La finitura acciaio lucido dona un punto di luce ulteriore all'ambiente. Gli schienali danno morbidezza alla composizione e ovattano i rumori.*



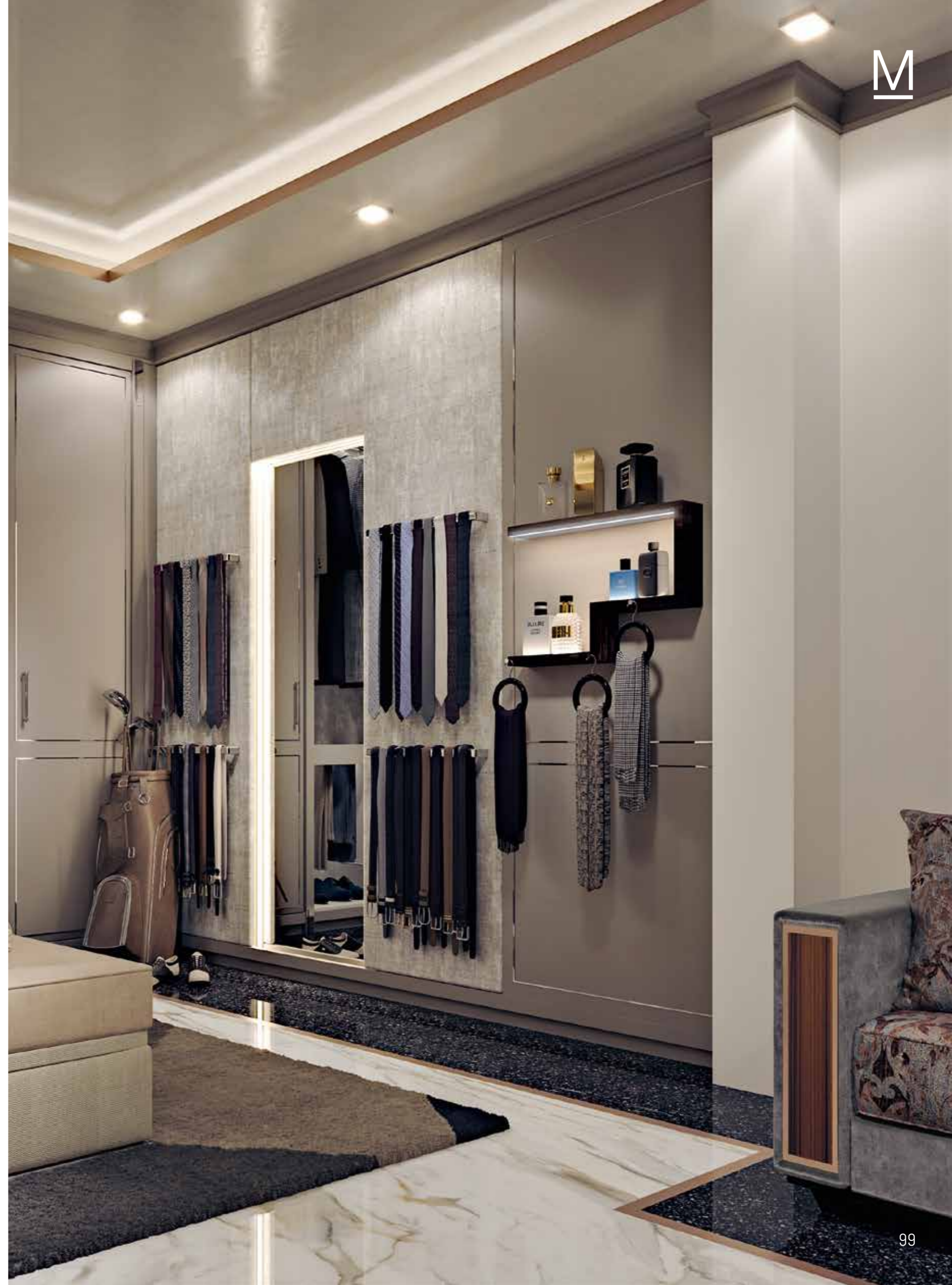
A secret passage leads to the hidden area, where to contain every type of precious object or how much should escape the eyes of strangers. ■ *Un passaggio segreto a progetto conduce alla zona nascosta, dove contenere ogni tipo di oggetto prezioso o quanto debba sfuggire agli occhi degli estranei.*











- 01 . Laccato Grigio Quarzo Matte
- 02 . Ebano Macassar Velvet
- 03 . Nobilitato Penelope
- 04 . Acciaio Lucido
- 05 . Vetro Silver Square Bronzato



M

L I N E





In the large penthouse in Manhattan, the walk-in closet is interpreted as a living space, where he and she can meet in a convivial moment. Conceived to allow the designer to create without limits compositions of prestige and charm, the program presents solutions both open - walk-in wardrobe - and with door - wardrobe. The rigorous details of the ESSENZA style are softened by Eco-leather upholstery and metallic decorations. The interiors are made functional by an innumerable series of accessories and by LED lighting. ■ *Nel grande penthouse a Manhattan, la cabina armadio è interpretata come uno spazio da vivere, dove lui e lei possono incontrarsi in un momento conviviale. Concepito per permettere al progettista di creare senza limiti composizioni di prestigio e charme, il programma presenta soluzioni sia aperte - cabina guardaroba - che con anta - armadio. I dettagli rigorosi dello stile ESSENZA vengono ammorbiditi da rivestimenti in Ecopelle e decori metallici. Gli interni sono resi funzionali da una serie innumerevole di accessori e da illuminazione LED.*





- 01 . Palissandro India Velvet
- 02 . Nobilitato Penelope Kaki
- 03 . Ecopelle Picco
- 04 . Acciaio Finitura Ottone Lucido



The composition designed for men has a strong personality thanks to the Indian Rosewood, the dark leather and the metal profile with a brass finish. Dividers, rasters and shoe accessories allow you to optimize space and keep your clothes and all the most diverse clothing accessories in perfect order. The light-colored interior allows you to distinguish colors perfectly. ■ La composizione pensata per l'uomo possiede una forte personalità grazie al legno Palissandro India, all'ecopelle scura e al profilo metallico con finitura ottone. Divisori, raster e accessori porta scarpe permettono di ottimizzare gli spazi e di mantenere in perfetto ordine i propri abiti e tutti i più diversi accessori d'abbigliamento. L'interno in Ecopelle tonalità chiara permette di distinguere perfettamente i colori.













The composition for women is light and refined. The Platinum White lacquer emphasizes the brushed steel detail and gives great brightness. The carefully equipped spaces guarantee order and functionality. On the island there is a practical and very elegant make-up area. ■ *La composizione per donna si presenta leggera e raffinata. La laccatura in Bianco Platino enfatizza il dettaglio in acciaio lucido e dona grande luminosità. Gli spazi attentamente attrezzati garantiscono ordine e funzionalità. Sull'isola trova spazio una zona make-up pratica e molto elegante.*





- 01 . *Laccato Bianco Platino Velvet*
- 02 . *Nobilitato Bianco Extra Effetto Legno*
- 03 . *Acciaio Lucido*







01

02

03

- 01 . *Eucalipto Blue Matte*  
 02 . *Eucalipto Brown Matte*  
 03 . *Acciaio Satinato*

The wardrobe is in Eucalyptus Blue and Eucalyptus Brown, trendy finishes in denim tones. The matte satin-finished steel gives a vintage style to the composition. In the center there is an elegant open area in which to store bags and clutches. Extractable columns and areas closed by doors allow you to contain your objects with order and style, guaranteeing privacy and confidentiality. ■ *L'armadiatura è in Eucalipto Blue e Eucalipto Brown, finiture di tendenza sui toni denim. L'acciaio satinato, opaco, dona uno stile vintage alla composizione. Al centro trova spazio un'elegante zona aperta in cui riporre borse e pochette. Colonne estraibili e zone chiuse da ante permettono di contenere i propri oggetti con ordine e stile garantendo privacy e riservatezza.*



M

BATHROOM





M

A B S O L U T E











The bathroom is the place where people dedicate themselves most to their well-being, alone and as a couple. The Absolute bathroom features the combination of the Silver Square Bronzed glass doors, the finish Creta and Bianco Platino Perlato. ■ *La sala da bagno è la stanza in cui in assoluto ci si dedica maggiormente al proprio benessere, da soli e in coppia. La sala da bagno Absolute presenta l'abbinamento tra le ante in vetro Silver Square Bronzato, la finitura Creta e la finitura Bianco Platino Perlato.*

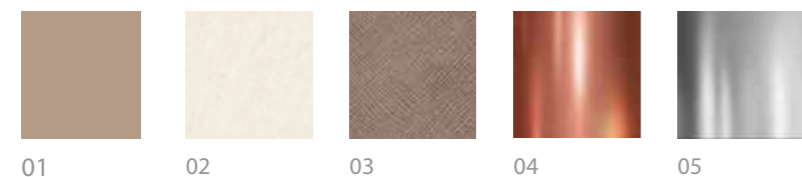








Integrated with the rest of the environment, the containment part serves to elegantly contain bathrobes and linen. ■ *Integrata con il resto dell'ambiente, la parte contenitiva serve per contenere in modo elegante gli accappatoi e la biancheria.*



- 01 . Laccato Creta S-matte
- 02 . Laccato Bianco Platino Perlato Glossy
- 03 . Vetro Silver Square Bronzato
- 04 . Acciaio Finitura Rame
- 05 . Acciaio lucido



The Slim door is fully integrated into the Deco boiserie with Glamor pilasters. ■ *La porta Slim è completamente integrata nella boiserie Deco con le lesene Glamour.*



M

E L E G A N C E







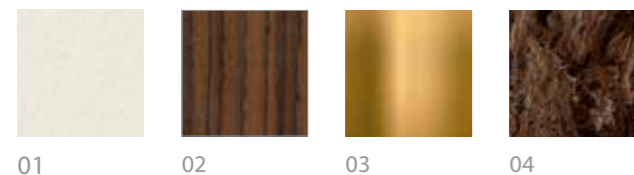




The bathroom Elegance represents the quintessence of elegance and refinement. The walls are completely covered with wooden paneling, which gives warmth to the environment. The washbasin area is created in Palissandro India with inserts in polished brass finish. ■ *La sala da bagno Elegance rappresenta la quintessenza della signorilità e della ricercatezza. Le pareti sono completamente rivestite da boiserie in legno, che danno calore all'ambiente. La zona lavabo è creata in Palissandro India con inserti in finitura ottone lucido.*

The top is in Frappuccino quartz. The storage units on the sides of the washbasin are spacious and at the same time elegant thanks to their Avorio Perlato finish. ■ *Il piano d'appoggio è in quarzite Frappuccino. I mobili contenitivi ai lati del lavabo sono spaziosi e allo stesso tempo eleganti grazie alla loro finitura Avorio Perlato.*





- 01 . Laccato Avorio Perlato Glossy
- 02 . Palissandro India Velvet
- 03 . Acciaio Finitura Ottone Lucido
- 04 . Quarzite Frappuccino



On the sides of the mirror there are niches with glass shelves, to conveniently store perfumes and bathroom accessories. ■ Ai lati dello specchio trovano spazio delle nicchie con ripiani in vetro, per riporre comodamente i profumi e gli accessori da bagno.





# T E C H N I C A L S H E E T S

<b>01</b>	Sistemi di Apertura / <i>Opening Systems</i>
<b>02</b>	Tipi di Anta / <i>Doors Types</i>
<b>03</b>	Essenze - Finiture / <i>Woods - Finishes</i>
<b>04</b>	Vetri - Vetri Coprenti / <i>Glasses - Covering Glasses</i>
<b>05</b>	Ecopelli / <i>Eco Leathers</i>
<b>06</b>	Nobilitati per casse interne / <i>Melamine For Internal Finishing</i>
<b>07</b>	Inserti in metallo / <i>Metal Inserts</i>
<b>08</b>	Anta Con Profili In Alluminio / <i>Alluminium Frame Glass Doors</i>
<b>09</b>	Cassetti e Cestoni / <i>Drawers and Pan Drawers</i>
<b>10</b>	Maniglie / <i>Handles</i>
<b>11</b>	Elementi Caratterizzanti / <i>Items</i>
<b>12</b>	Elementi Speciali / <i>Special Elements</i>
<b>13</b>	Tavoli - Sedie - Sgabelli - Divani - Panche - Appendiabiti <i>Tables - Chairs - Stool - Sofas - Benches - Clothes Hangers</i>
<b>14</b>	Porte / <i>Doors</i>
<b>15</b>	Caratteristiche Ambienti / <i>Ambient Characteristic</i>



In Battuta / *Overlay*



Gola in Alluminio / *Aluminium Groove*



In Luce / *Inset*



Gola in Legno / *Wooden Groove*



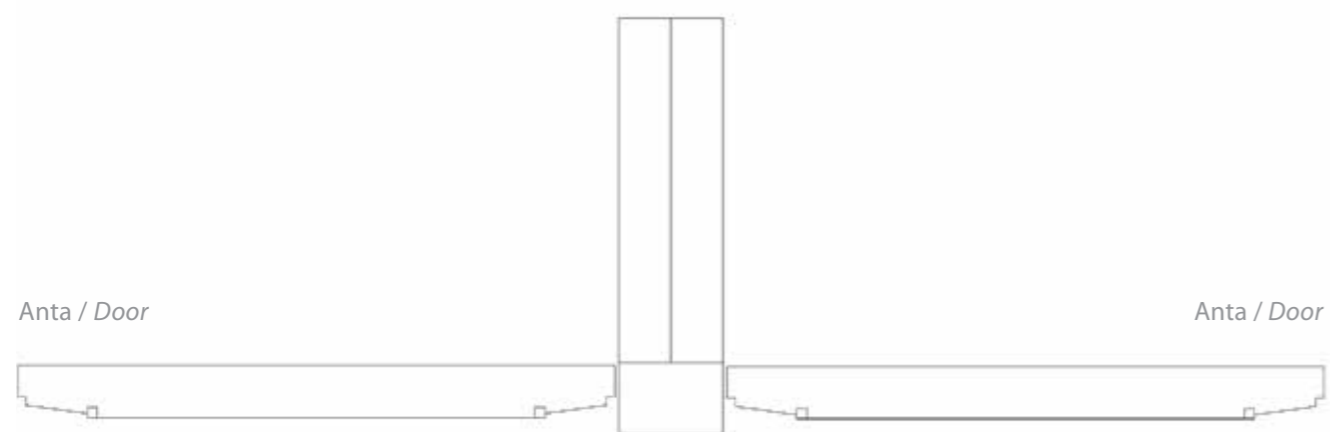


Cabina armadio con ante in luce / Walk in closet with inset opening



Sezione tecnica orizzontale / Technical horizontal section

Fianco / Side panel

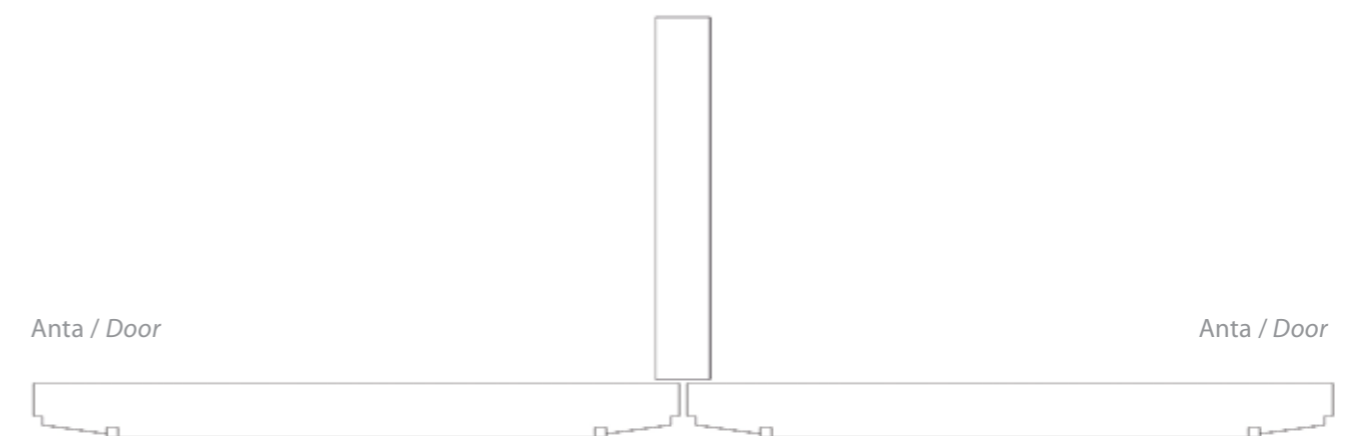


Armadiatura con ante in battuta / Wardrobe with overlay opening



Sezione tecnica orizzontale / Technical horizontal section

Fianco / Side panel





Aria



Terra



Acqua





Fuoco



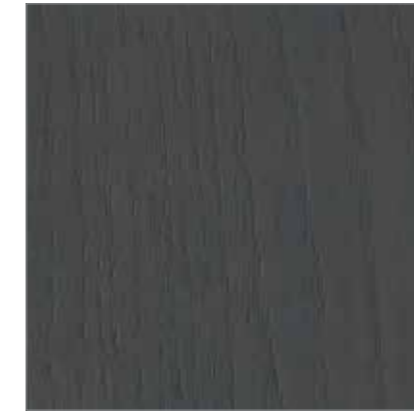


Gradi di lucentezza / Gloss Range S-MATTE / MATTE / VELVET / GLOSSY / HI-GLOSSY

Gradi di lucentezza / Gloss Range S-MATTE / MATTE / VELVET / GLOSSY / HI-GLOSSY

Palissandro India Naturale	Ebano Macassar Naturale	<p>LEGNI ESOTICI SOLO SU RICHIESTA Exotic Wood on request only</p>
		

Rovere Titanio



Rovere Grey



03 . Laccati Coprenti / Flat Laquered

Eucalipto Naturale



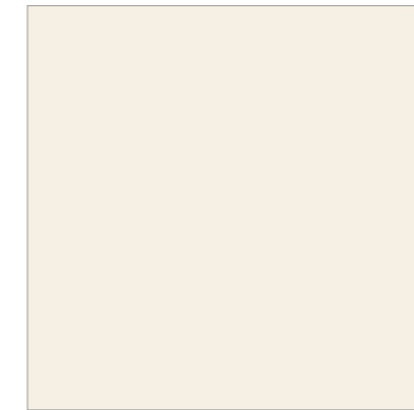
Eucalipto Eco



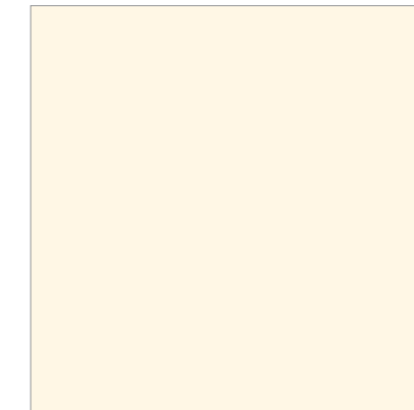
Eucalipto Brown



Bianco Platino



Gradi di lucentezza / Gloss Range S-MATTE / MATTE / VELVET / GLOSSY / HI-GLOSSY  
Bianco Zinco



Grigio Diamante



Eucalipto Dark



Eucalipto Blue



Canaletto Brown



Grigio Titanio



Nero Assoluto



Marrone Fondente



Canaletto Grey



Canaletto Dark



Canaletto Eco



Marrone Creta



Verde Giada



Grigio Quarzo



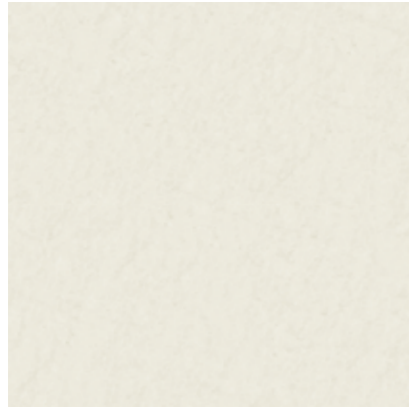
Grigio Pietra





Gradi di lucentezza / Gloss Range **VELVET / GLOSSY / HI-GLOSSY**

Bianco Platino Perlato



Grigio Diamante Perlato



Grigio Grafite Perlato



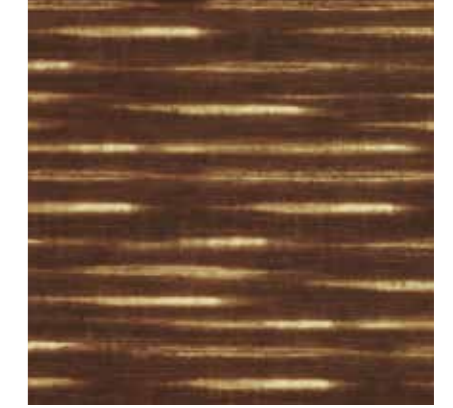
Spazzolato Oro Bronzato



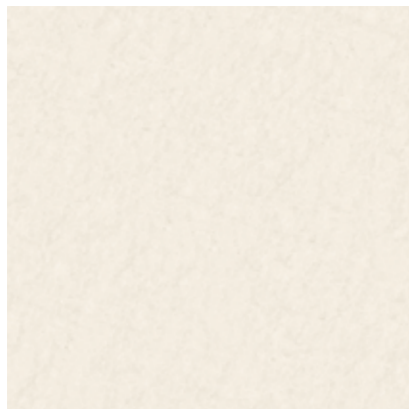
Silver Square Bronzato



Sutra Chocolat



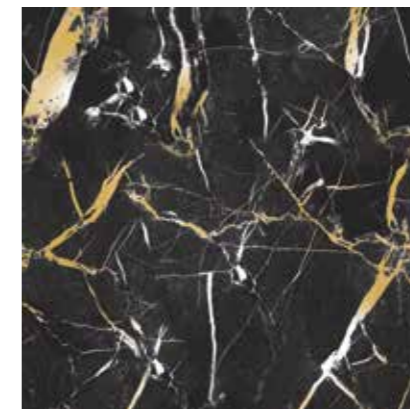
Bianco Avorio Perlato



Efesto Green



Marquinia Black Brown



Calacatta Brown



04 . Vetri Trasparenti / Transparent Glasses

Trasparente / Transparent



Brunito / Dark



Satinato / Satin



Ecosat Screen



Star Dust Perla

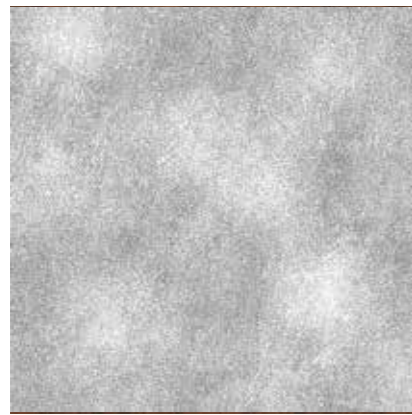


Tattoo Met Argento





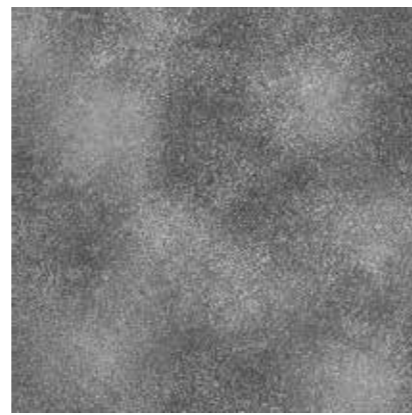
*Bianco Polare*



*Platino*



*Argento*



*Under*



*Nude*



*Picco*



*Oro*



*Acciaio*



*Cipria*



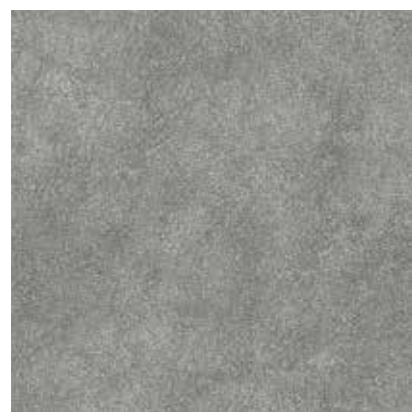
*Blue*



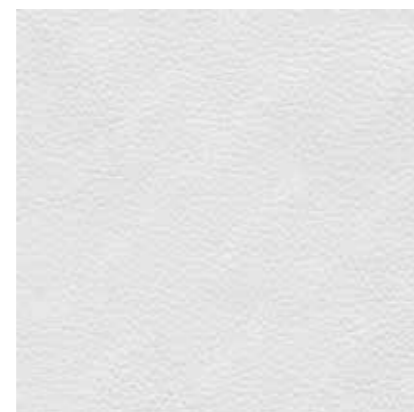
*Nero*



*Ghiaccio*



*Bianco*



*Crepe*



*Sudan*



*Sand*

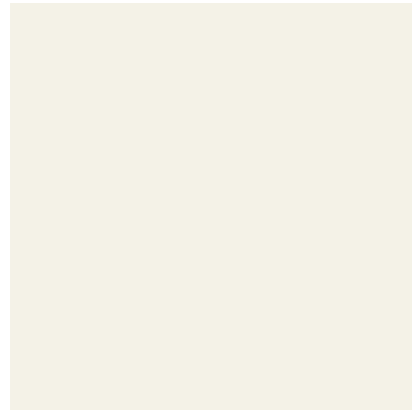


*Russet*

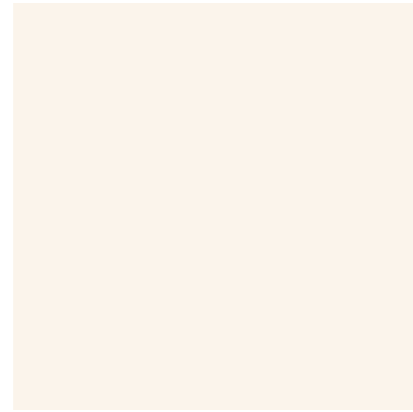




Bianco Ral 9010



Bianco Extra



Grigio Brillante



Bianco Extra Effetto Legno



Primofiore Corda



Primofiore Arena



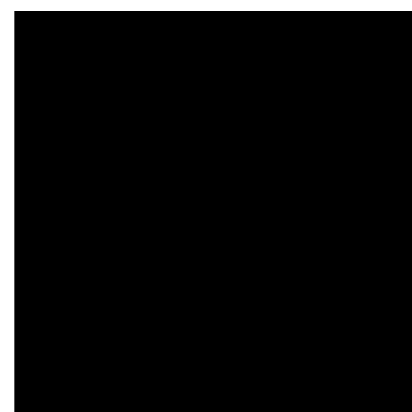
Grigio Agata



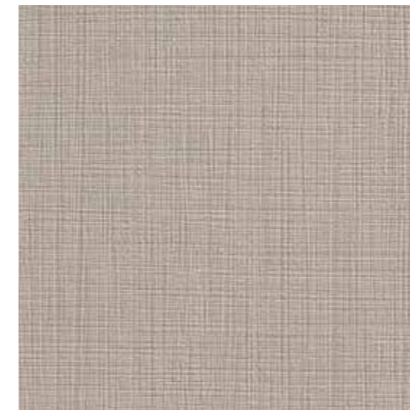
Grigio Grafite



Nero Ral 9004



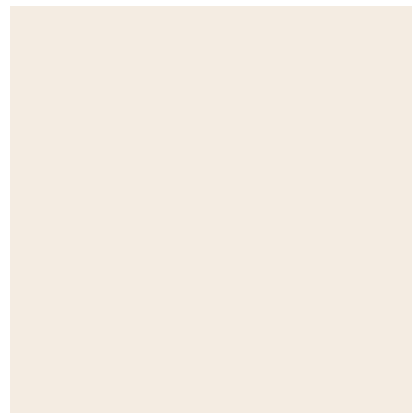
Penelope Delavè



Penelope Kaki



Magnolia



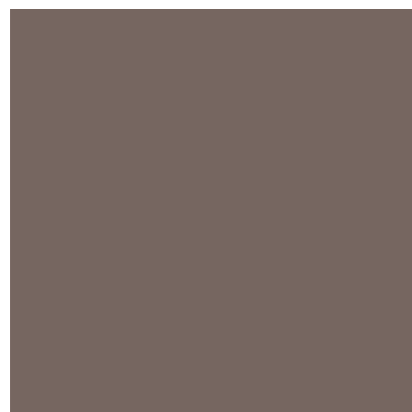
Champagne



Beige



Taupe





Acciaio Lucido



Acciaio Satinato



Ottone Lucido



Ottone Invecchiato



Canna di Fucile



Rame



Legno Massello Laccato



Canaletto ECO / Eucalipto ECO



08 . Anta con profili in alluminio / Aluminium frame glass doors

Alluminio Finitura Rame



Alluminio Lucido



Alluminio Anodizzato



BLUM Finitura Acciaio Inox antimpronta



Nero Terra Opaco



Bianco Seta Opaco

Grigio Orione Opaco



Acciaio Inox Antimpronta





Coordinato # E01

Coordinato # E07



Passi / Range

- Ø 29 mm
- 96 mm
- 128 mm
- 300 mm



Passi / Range:

- 37 mm
- 96 mm
- 128 mm
- 200 mm



Finiture / Finishings:



(K) DORATA E BAGNO ORO



(B) BRONZO GRAFFIATO



(C) CROMO

Finiture / Finishings:



(K) DORATA E BAGNO ORO



(B) BRONZO GRAFFIATO



(C) CROMO



Coordinato # E02

Coordinato # E18

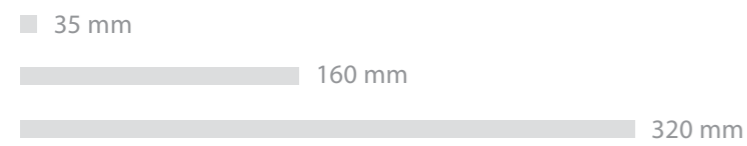


Finiture / Finishings:



(E) NATURAL BRONZE  
OSSIDATO

Passi / Range



Finiture / Finishings:

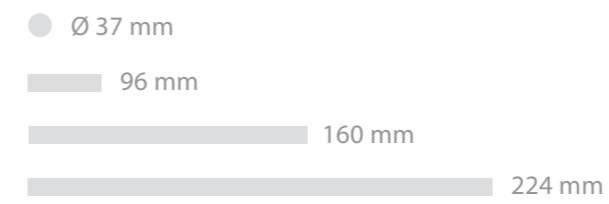


(R) BRITANNIUM



(E) NATURAL BRONZE  
OSSIDATO

Passi / Range:



Coordinato # E03

Coordinato # E19

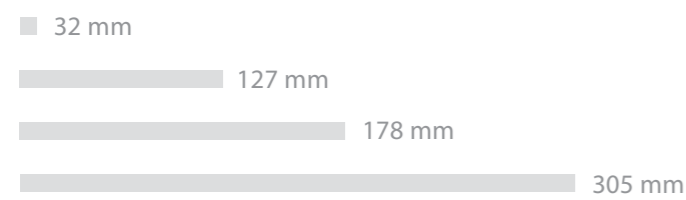


Finiture / Finishings:



(R) BRITANNIUM

Passi / Range



Finiture / Finishings:

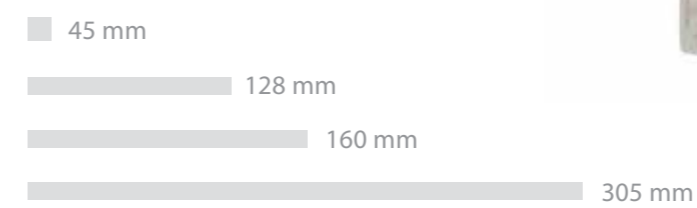


(R) BRITANNIUM



(E) NATURAL BRONZE  
OSSIDATO

Passi / Range





Coordinato # E10

Coordinato # E05

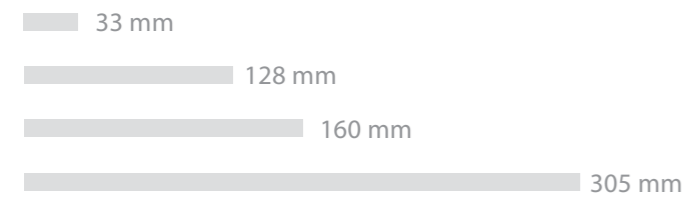


Finiture / Finishings:



(E) NATURAL BRONZE  
OSSIDATO

Passi / Range:



Finiture / Finishings:



(N) GALVER NICKEL



(A) GALVER OTTONE

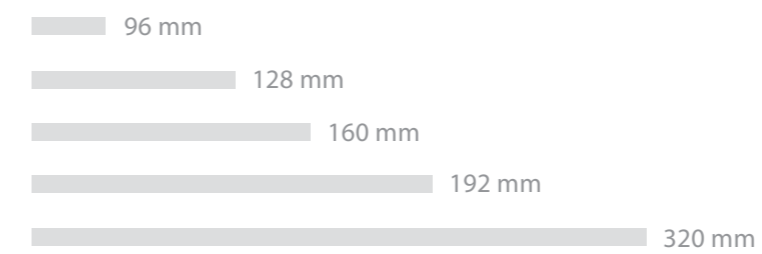


(H) GRUNGE  
FERRO NERO



(Y) GALVER RAME

Passi / Range:



Coordinato # E04

Coordinato # E06



Finiture / Finishings:



(N) GALVER NICKEL



(A) GALVER OTTONE

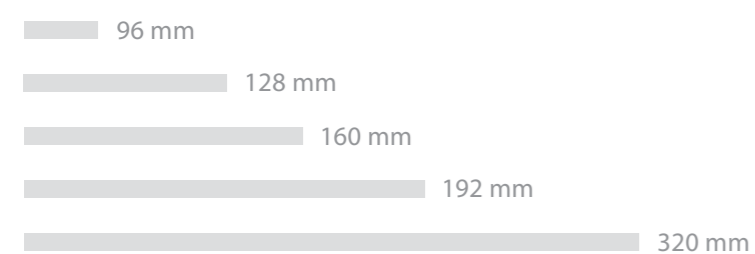


(H) GRUNGE  
FERRO NERO



(Y) GALVER RAME

Passi / Range:



Finiture / Finishings:



(N) GALVER NICKEL



(F) ANTICA FIRENZE

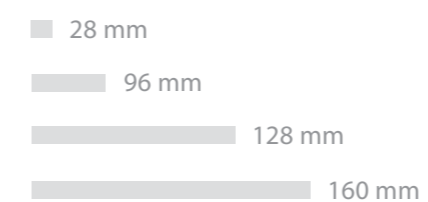


(H) GRUNGE  
FERRO NERO



(Y) GALVER RAME

Passi / Range:



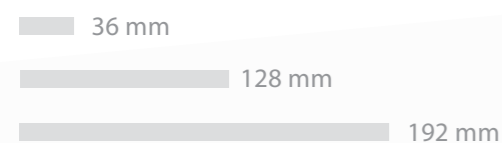


Coordinato # E08

Coordinato # E09



Passi / Range:

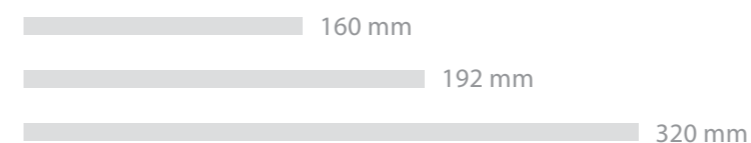


Finiture / Finisings:

-  (C) CROMO
-  (K) DORATA E BAGNO ORO
-  (H) GRUNGE FERRO NERO
-  (Y) GALVER RAME



Passi / Range:



Finiture / Finisings:

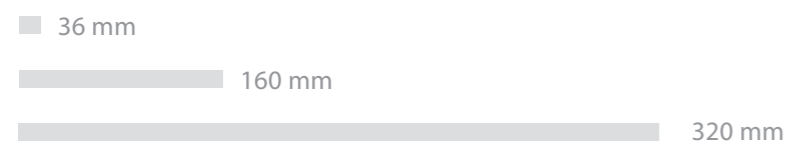
-  (C) CROMO
-  (N) NICKEL SATINATO

Coordinato # E13

Coordinato # E20



Passi / Range

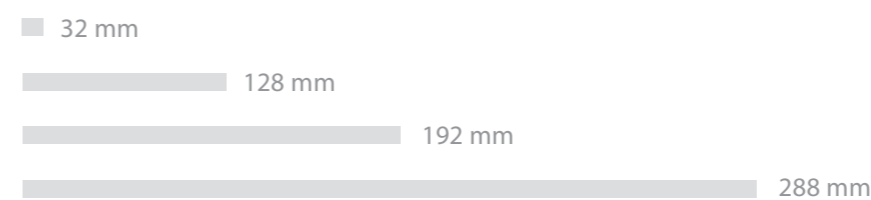


Finiture / Finisings:



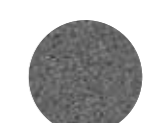
-  (C) CROMO
-  (K) DORATA E BAGNO ORO
-  (H) GRUNGE FERRO NERO
-  (Y) GALVER RAME



Passi / Range:



Finiture / Finisings:

-  (C) CROMO
-  (N) NICKEL SATINATO
-  (H) GRAFITE



10 . Maniglie / Handles

Coordinato # E11



Passi / Range

● Ø 30 mm

■ 96 mm

■ 128 mm

■ 192 mm

■ 300 mm

■ 500 mm

Finiture / Finishings:



(C) CROMO



(K) DORATA E BAGNO ORO



(B) BRONZO



(H) NICKEL NERO



(Y) RAME

Coordinato # E12



Passi / Range

● Ø 30 mm

■ 96 mm

■ 128 mm

■ 192 mm

■ 300 mm

■ 500 mm

Finiture / Finishings:



(C) CROMO



(K) DORATA E BAGNO ORO



(B) BRONZO



(H) NICKEL NERO



(Y) RAME

M



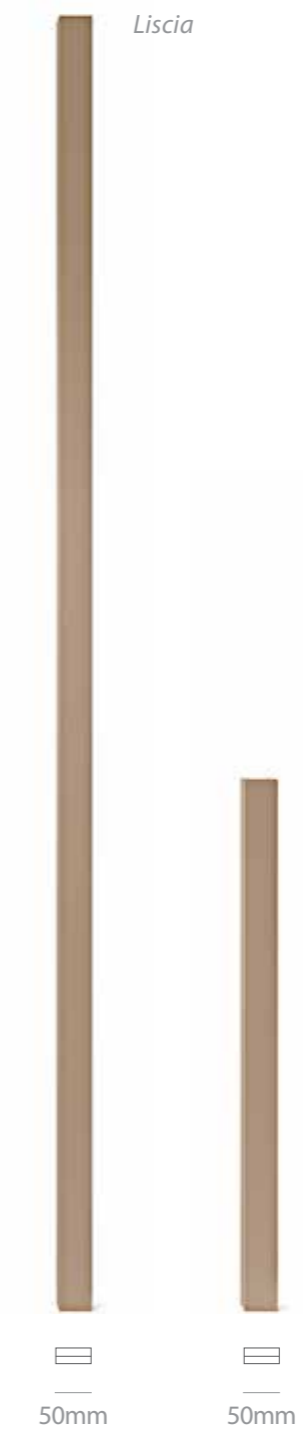
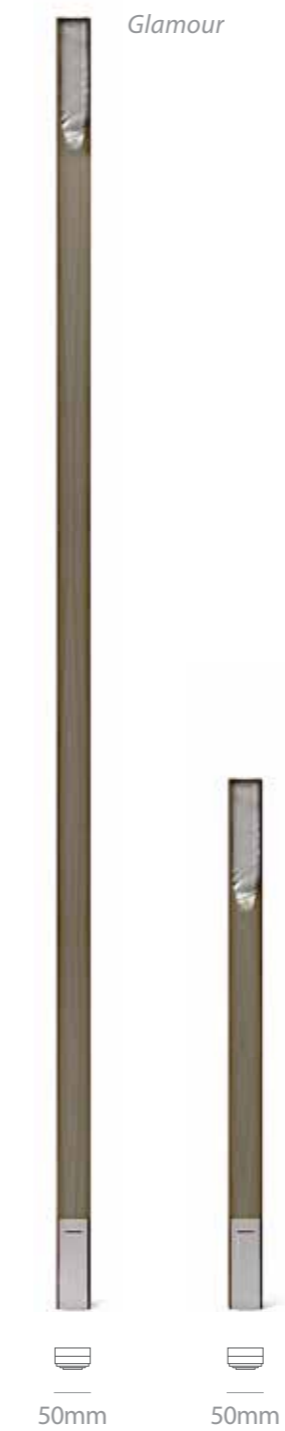
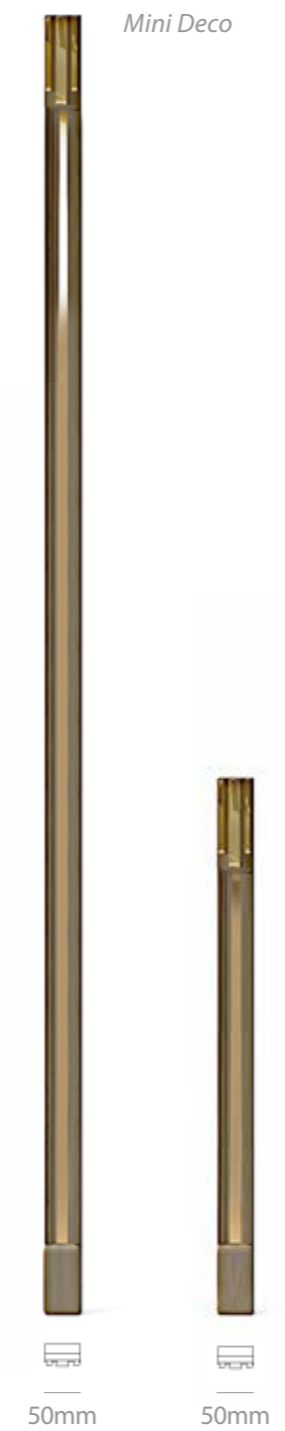
Cimase / Moldings

Cimase / Moldings



Lesene in finitura Legno / Laccato / Ecopelle

Lesene in finitura Legno / Laccato





Gamboni / Legs



Deco



Classic



Gamba U / Leg U

Boiseries / Wall Panelings



Deco



Classic



Cappa in metallo / Metal hood



Cappa Isola a Progetto / Custom Hood Isola



Lampada a Progetto / Custom Lamp



Cappa in legno / Wooden hood



Scaleo / *Ladder*



Credenza / *Cupboard*



Accessori Sopra Top / *On Top Accessories*



**M**



Tavolo / Table

**ROGER**

L 2800 P 1050 H 770 mm

Top: Palissandro  
Basamento: Metallo

Tutti i tavoli sono realizzabili su misura  
/ All the tables can be made to measure



Tavolo / Table

**MARLON**

L 2800 P 1050 H 770 mm

Top: Eucalipto Brown  
Basamento: Eucalipto Brown e Marmo

Tutti i tavoli sono realizzabili su misura  
/ All the tables can be made to measure



Sedia / Chair

**DUSTIN**

L 500 P 550 H 1100 mm

Laccato Marrone Fondente / Ecopelle



Sgabello / Stool

**JANE**

L 460 P 510 H 930 - H seduta 650 mm

Laccato Marrone Fondente / Ecopelle



Sedia / Chair

**SEAN**

L 590 P 610 H 890 mm

Rovere Titanio / Ecopelle



Sgabello / Stool

**EDDIE**

L 440 P 550 H 1020 - H seduta 675 mm

Grigio Diamante Perlato / Ecopelle





Tavolo / Table

**MARILYN**

L 2400 P 1200 H 770

Top e Gambe: Rovere Titanio

Tutti i tavoli sono realizzabili su misura  
/ All the tables can be made to measure



Tavolo / Table

**JAMES**

L 2600 P 1100 H 770 mm

Top e Gambe: Bianco Zinco

Tutti i tavoli sono realizzabili su misura  
/ All the tables can be made to measure



Sedia / Chair

**KELLY**

L 520 P 650 H 865 mm

Laccato Nero Assoluto / Ecopelle



Sgabello / Stool

**KELLY**

L 520 P 550 H 1020 - H seduta 700 mm

Laccato Nero Assoluto / Ecopelle



Sedia / Chair

**SEAN**

L 590 P 610 H 890 mm

Laccato Bianco Zinco / Ecopelle





Divanetto / Sofa

**BLOOM**

L 2160 P 920 H 950 mm

Realizzabile su misura e personalizzabile per tessuti, finiture legno e metallo  
/ Custom made for measures, fabrics, wood and metal finishes



Appendiabiti Su Ruote / Clothes Hangers

**FLAMINGO**

L 800 P 1500 H 500 mm

Personalizzabile per finitura legno e metallo  
/ Custom made for wood and metal finishes



Pouff / Pouff

**BELT**

L 1500 P 450 H 600 mm

Realizzabile su misura / Custom made





Porta WIDE - A

Porta WIDE - B



Marrone Fondente Velvet



Ebano Macassar Naturale Velvet



Marrone Fondente Velvet



Vetro Spazzolato Oro Bronzato



Pomolo DECO



Filetto Acciaio Ottone Lucido



Pomolo TUDOR



Filetto Acciaio Ottone Lucido





Porta WIDE - C



Canaletto Eco S-Matte



Vetro Efesto Green



Pomolo SFERA



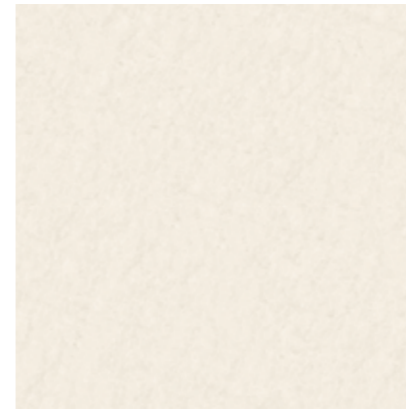
Filetto Acciaio Rame



Porta WIDE - D



Bianco Platino Perlato Glossy



Ecopelle Sand



Pomolo ASTER



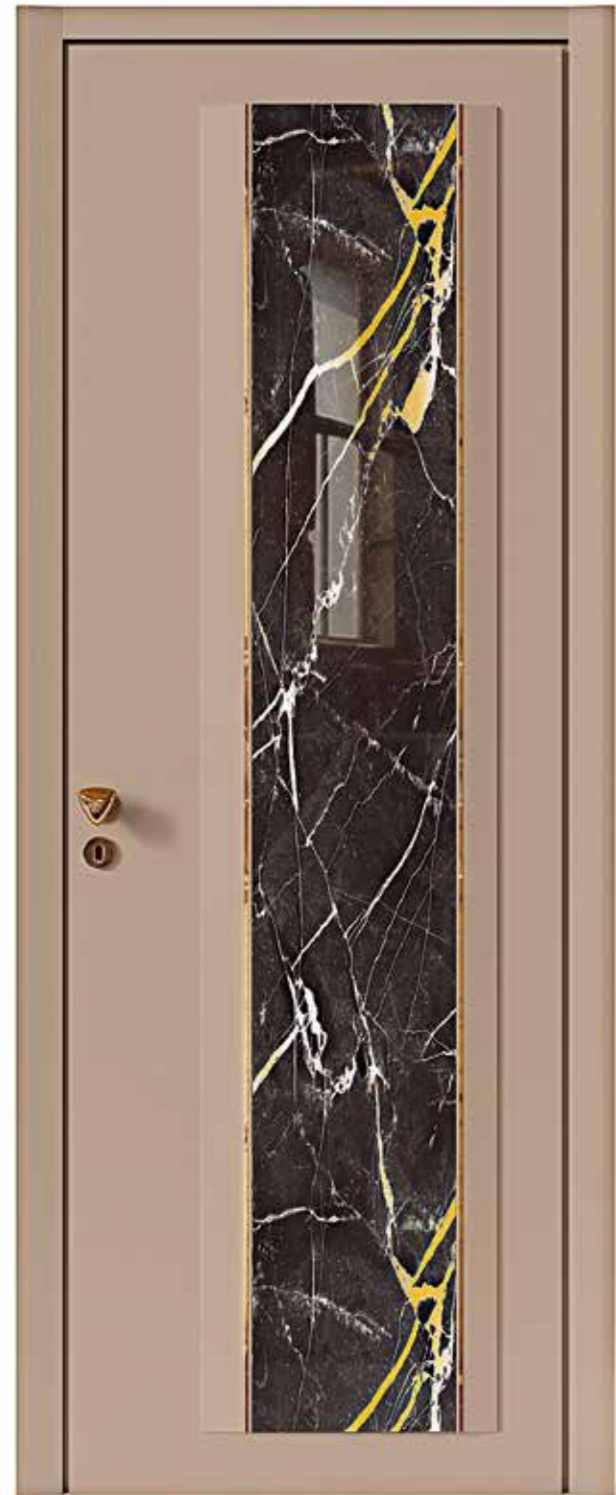
Filetto Acciaio Lucido





Porta SLIM - A

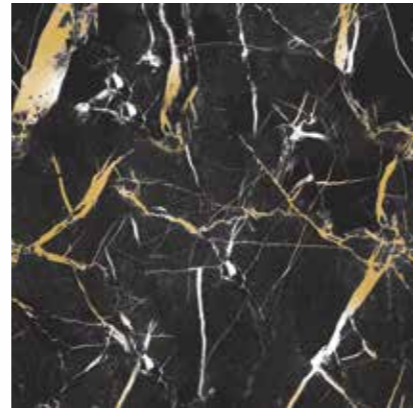
Porta SLIM - B



Laccato Creta Velvet



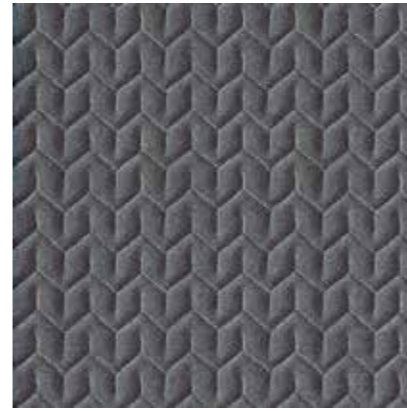
Vetro Marquinia Black Brown



Grigio Diamante Velvet



Tessuto Trapuntata 48



Pomolo CUORE



Filetto Acciaio Rame



Maniglia FRESIA

Filetto Acciaio Lucido





Porta SLIM - C

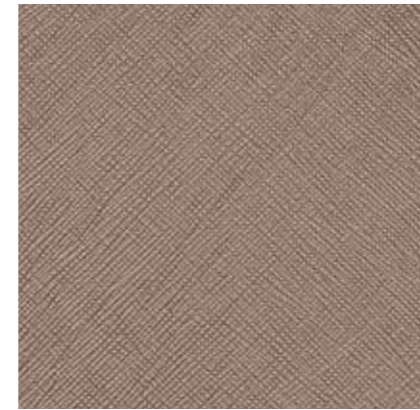
Porta SLIM - D



Grigio Quarzo Matte



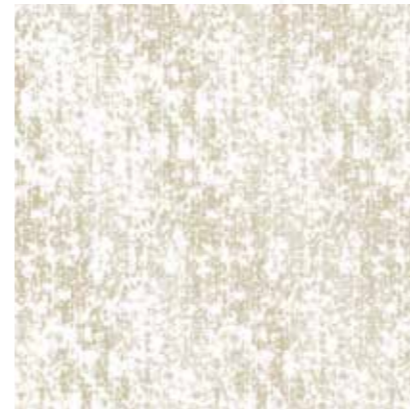
Vetro Silver Square Bronzato



Canaletto Dark S-Matte



Vetro Star Dust Perla



Pomolo COSMOS



Filetto Acciaio Lucido



Pomolo DIAMANTE



Filetto Acciaio Ottone Lucido





Porta CASE - A

Porta CASE - B



Laccato Creta S-Matte



Grigio Pietra Matte



Ecopelle Picco SS



Vetro Silver Square Bronzato



Maniglione RIGATO



Filetto Acciaio Rame



Maniglione LISCIO



Filetto Acciaio Lucido





S U P E R N A T U R A L



*Finitura / Finishing:*  
Laccato Verde Giada S-matte / Canaletto Eco S-matte

*Ante in vetro / Glass Doors:*  
Telaio in alluminio finitura Rame e vetro Ecosat Screen

*Interni / Carcasses:*  
Canaletto Eco. Cassetto in canaletto Eco

*Metallo / Metal inserts:*  
Acciaio finitura Rame

*Dettagli / Details:*  
Gamba e cappa in finitura Corten

*Piano di lavoro / Worktop:*  
Marmo Emperador Dark

*Maniglie / Handles:*  
#E10 Natural Bronze Ossidato

P U R E



*Finitura / Finishing:*  
Eucalipto Blue Velvet

*Ante in vetro / Glass Doors:*  
Cornice In Legno e Vetro Trasparente

*Interni / Carcasses:*  
Cassetto Legrabox Finitura Inox Antimpronta

*Metallo / Metal inserts:*  
Acciaio Satinato

*Dettagli / Details:*  
Isola Con Parte Laccato Bianco Platino

*Piano di lavoro / Worktop:*  
Acciaio Satinato

*Maniglie / Handles:*  
Gola in Legno

N U M E R O 5



*Finitura / Finishing:*  
Laccato Grigio Diamante Perlato Glossy / Eucalipto Brown Velvet

*Ante in vetro / Glass Doors:*  
Cornice In Legno E Vetro Trasparente

*Interni / Carcasses:*  
Laccato Grigio Diamante E Eucalipto Brown. Cassetto Legrabox Finitura Inox Antimpronta

*Metallo / Metal inserts:*  
Acciaio Lucido

*Dettagli / Details:*  
Gambone Deco Con Sfera In Acciaio Lucido

*Piano di lavoro / Worktop:*  
Marmo Port Laurent

*Maniglie / Handles:*  
#E01 Cromo

C H A R M E



*Finitura / Finishing:*  
Laccato Bianco Platino Velvet

*Ante in vetro / Glass Doors:*  
Cornice In Legno e Vetro Bronzato

*Interni / Carcasses:*  
Laccato Bianco Platino. Cassetto Legrabox Finitura Inox Antimpronta

*Metallo / Metal inserts:*  
Acciaio Lucido

*Dettagli / Details:*  
Lesena Deco Con Inserti In Acciaio Lucido

*Piano di lavoro / Worktop:*  
Marmo Portoro

*Maniglie / Handles:*  
#E01 Cromo



E X O T I C



*Finitura / Finishing:*  
Laccato Bianco Platino Hi-Glossy /  
Palissandro India Hi-Glossy

*Ante in vetro / Glass Doors:*  
Cornice In Legno e Vetro Bronzato

*Interni / Carcasses:*  
Laccato Bianco Platino / Eucalipto Dark  
Cassetto Legrabox Finitura Inox Antimpronta

*Metallo / Metal inserts:*  
Boiserie Deco Con Inserto In Acciaio Lucido

*Dettagli / Details:*  
Acciaio Lucido

*Piano di lavoro / Worktop:*  
Marmo Emperador Dark

*Maniglie / Handles:*  
#E01 Cromo

M O O D



*Finitura / Finishing:*  
Laccato Grigio Quarzo Matte e Grigio Pietra Matte  
/ Ebano Macassar Velvet

*Ante in vetro / Glass Doors:*  
Silver Square Bronzato

*Interni / Carcasses:*  
Nobilitato Penelope Kaki

*Metallo / Metal inserts:*  
Acciaio Lucido

*Maniglie / Handles:*  
#E11 Cromo

G L A M



*Finitura / Finishing:*  
Laccato Avorio Perlato Glossy  
/ Laccato Creta S-Matte / Vetro Tattoo Met Argento

*Ante in vetro / Glass Doors:*  
Telaio in Alluminio Finitura Rame con vetro trasparente.  
e Tattoo Met Argento

*Interni / Carcasses:*  
Nobilitato Champagne

*Metallo / Metal inserts:*  
Acciaio Finitura Rame

*Dettagli / Details:*  
Ecopelle Cipria

*Maniglie / Handles:*  
#E11 Rame

L I N E 0 1



*Finitura / Finishing:*  
Palissandro India Velvet

*Interni / Carcasses:*  
Nobilitato Penelope Kaki

*Metallo / Metal inserts:*  
Acciaio Finitura Ottone Lucido

*Dettagli / Details:*  
Ecopelle Picco

*Maniglie / Handles:*  
#E08 Placcato Oro



L I N E 0 2



*Finitura / Finishing:*  
Laccato Bianco Platino Velvet

*Interni:*  
Nobilitato Bianco Extra Effetto Legno

*Metallo:*  
Acciaio Lucido

*Dettagli:*  
Lesene Glamour decori in acciaio lucido

*Maniglie:*  
#E13 Cromo

A B S O L U T E



*Finitura / Finishing:*  
Laccato Bianco Platino Perlato Glossy / Laccato Creta S-Matte

*Ante in vetro / Glass Doors:*  
Silver Square Bronzato

*Interni / Carcasses:*  
Laccato Creta S-Matte

*Metallo / Metal inserts:*  
Acciaio Finitura Rame / Acciaio Lucido

*Maniglie / Handles:*  
#E08 Galver Rame

L I N E 0 3



*Finitura / Finishing:*  
Eucalipto Blue Matte

*Interni / Carcasses:*  
Eucalipto Brown Matte

*Metallo / Metal inserts:*  
Acciaio Satinato

*Dettagli / Details:*  
Lesene Frame con inserti in acciaio satinato

*Maniglie / Handles:*  
#E08 Cromo

E L E G A N C E



*Finitura / Finishing:*  
Laccato Avorio Perlato Glossy / Palissandro India Velvet

*Interni / Carcasses:*  
Eucalipto Eco S-Matte

*Metallo / Metal inserts:*  
Acciaio Finitura Ottone Lucido

*Maniglie / Handles:*  
#E07 Dorata









Project / **Arbet Design**

**SALES OFFICE | SHOWROOM**

P.zza Cittadella 3  
37122 Verona - Italy  
ph. +39 045 710 0784

**HEADQUARTERS | PRODUCTION | DELIVERIES**

Via Madonna 408/A  
37051 Bovolone (VR) - ITALY

**[www.martini-interiors.com](http://www.martini-interiors.com)**  
**[info@martini-interiors.com](mailto:info@martini-interiors.com)**