

ETAMINE

PARIS



LA COULEUR DES FLEURS | Kollektion 2020

„Es gibt überall Blumen für den, der sie sehen will.“ (Henri Matisse)
Natürliche Stofflichkeit, die Frische einer Blumenpracht und sanftes Tageslicht: Dieses Frühjahr träumt Etamine in Farbe und erfüllt jeden Raum mit Lebensfreude und Leichtigkeit. Modern, feminin, schick und warm vermitteln die textilen Kreationen die Kühnheit des französischen „Savoir Vivre“ und verleihen jedem Interieur den Charme einer Kunstaussstellung. Die Stoffe sind eine Hommage an den Frohsinn des expressionistischen Malers Henri Matisse. Als Kind einer Weberfamilie wuchs Matisse in den 20er-Jahren umgeben von prachtvollen Textilien für französische Haute-Couture-Mode und luxuriöse Inneneinrichtungen auf: wundervolle Seide und Wolle, Velours und Tweed-Stoffe für Gabrielle Chanel. Diese frühe Prägung gilt als wichtige Inspiration für seine Werke und schließen einen lyrischen Kreis zu Etamine.

À Saint-Tropez, Paris-Papeete, Volupté, Coco & Gabrielle

Seien es die farbenfrohen Gemälde, in denen der Künstler seine Eindrücke von Saint-Tropez im Sommer 1904 eingefangen hat, oder seine Scherenschnitte – Erinnerungen an einen Aufenthalt im exotischen Tahiti von 1930: Das Werk von Matisse überrascht sowohl durch seine zeitlose Modernität als auch durch eine besondere Lichtstimmung, die jeder Arbeit zu eigen ist.

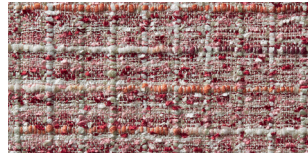
Etamine schafft farbenprächtige Orte, die geprägt sind vom süßen Duft des Sommers. Die vierzehn Stoffe bringen den Esprit und die Fertigkeiten seiner herausragenden Weber und Weberinnen zum Ausdruck: Stoffe schmücken sich mit mediterranen Garten- und Blumenkranzmotiven in Form feiner Wollstickereien, mit sommerlichen Blumenbouquets, die auf Leinengrund gedruckt sind, und mit handgewebten Tweeds. Sonnengelb, Mandelgrün, Rosenholz, Mittelmeerblau, Abendrot: Alle diese kräftigen Nuancen sind aus den Landschaftsbildern von Henri Matisse entlehnt, der als Meister der Farbe gilt. So präsentiert sich die Kollektion farbenfroh mit großartigen floralen Motiven und weckt die süße Lebensfreude, die sich an langen Sommertagen einstellt.

Die Kollektion von Etamine ist schließlich in einem außergewöhnlich schönen Pariser Stadthaus mit Aussicht auf einen Park inszeniert worden, wo sie auf Parkettböden, unter Stuckverzierungen und an Kaminen eine wundervolle Liaison mit ikonischen französischen Möbelstücken aus dem 20. Jahrhundert von Charlotte Perriand und Pierre Chappo eingeht. In den benachbarten Straßen reihen sich Antiquitätshändler, Floristen, Cafés und Künstlergalerien aneinander und laden dazu ein, das Lebensgefühl von Etamine zu entdecken.

LA COULEUR DES FLEURS | Kollektion 2020

Coco | 19563

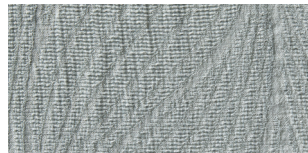
11 Kolorits
85% CV, 15% PAN
Breite: 137 cm



Diese zwei Kreationen sind von Hand nach alter Handwerkskunst gewebt. Durch die Handarbeit bleibt die natürliche Schönheit der Garne bleibt erhalten, da sie keinen mechanischen Belastungen ausgesetzt werden. Die Exklusivität dieser Gewebe ergibt sich durch die Fülle und Färbung der verwendeten Garne. Während bei COCO Kette und Schuss identisch sind und sich das im Space-Dye-Verfahren gefärbte Garn aus drei Farben zusammensetzt, ist GABRIELLE eine Komposition aus drei seltenen Ziergarnen, die von Hand gesponnen werden: ein Bändchengarn, ein Wollgarn und ein Garn aus geflammter Baumwolle. Jedes von ihnen wurde im Space-Dye-Verfahren in zwei oder drei Farben gefärbt, wodurch Gabrielle mit einem interessanten Farbenspiel fasziniert.

Lumière des étoiles | 19564

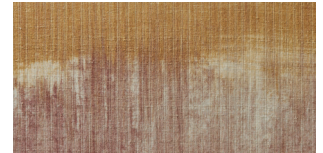
4 Kolorits
60% LI, 40% PES
Breite: 330 cm



LUMIÈRE DES ÉTOILES besticht durch Leichtigkeit und Transparenz, die ein Gefühl von Sanftheit vermitteln und zum Entspannen einladen. Das zeitlose naturverbundene Dessin im Entrelac-Stil ist in Jacquard-Technik mit verschiedenen Armüren auf einer Kette aus reiner, garngefärbter Baumwolle gewebt. Der Stoff wird zum größten Teil in italienischen Ateliers gewebt und durch ein handgearbeitetes Basket-Tumbler-Finish veredelt, welches ihm einen schlichten und dennoch eleganten Look verleiht.

Au crépuscule | 19565

4 Kolorits
65% PES, 20% LI,
11% CV, 4% CLY
Breite: 300 cm



AU CRÉPUSCULE ist ein großflächiger Digitaldruck, der für den Einsatz als Flächenvorhang konzipiert wurde. In voller Harmonie: Der obere Bereich in Blütenweiß wirkt wie helles Sonnenlicht, während die untere Partie an das blaue Mittelmeer sowie die ockergelben und terrakottafarbenen Landschaften der Provence erinnert.

Tiaré | 19566

4 Kolorits
100% CO
Stickerei: 60% CV, 40% PAN
Breite: 140 cm
Nutzbreite: 131 cm



Die einfachen, dezenten Muster erinnern an die Glasmalerei von Henri Matisse. Die Blüten der Blumen werden mit einem matten Wollgarn im Kettenstich gestickt und behutsam mit den Blättern verbunden, die durch einen Satinstich mit glänzendem Effekt ausgearbeitet werden. Die Richtung der Stiche ist fein auf die der Formen abgestimmt. Durch das Volumen der Blütenblätter wird TIARÉ zu einem opulenten Bouquet. Die zehn Garnfarben, die bei der Färbearbeit mit großer Sorgfalt ausgewählt wurden, sind durch das harmonische Zusammenspiel tahitischer Blumen inspiriert.



ETAMINE

PARIS

Polynésie | 19567

4 Kolorits

100% LI

Breite: 148 cm

Nutzbreite: 138 cm



POLYNÉSIE ist eine Hommage an die Papierschnitte von Henri Matisse. Ein Digitaldruck auf natürlich geflammtem Leinengrund mit Alokasienblattmotiv, das aus den Archiven einer italienischen Kunstweberei stammt. Die Schönheit der Blätter liegt in den Händen des Künstlers und wird durch die knittrige Optik des Originaldessins verstärkt. Die Anmut der locker platzierten Formen und die mit Absicht erhaltene Anmutung des Zeichnens und Ausschneidens verleihen dem Stoff Raffinesse. Mit zwei Farbtönen erschafft der Stoff ein Wechselspiel aus Hell und Dunkel und kreiert ein zartes, mit Blättern verziertes Streifenmuster. Ein weiches Finish verleiht diesem Stoff im Shabby Chic einen angenehmen Griff und großartigen Fall.

Sous le Soleil | 19568

4 Kolorits

90% LI, 8% WO, 2% PES

Breite: 290 cm



Dieser Stoff aus garngefärbtem Leinen wird behutsam mit einem Schuss aus geschnittener Wolle verbunden, die ihm einen geschmeidigen Griff und einen Hauch von Farbe verleiht. Die Schönheit von SOUS LE SOLEIL beruht auf dem gekonnten Mix aus Naturfasern und der einzigartigen Färbung von im Space-Dye-Verfahren gefärbter Wolle. Ein sinnlicher Fall und eine Veredelung im Airo-Finish machen SOUS LE SOLEIL zu einem großflächig einsetzbaren Stoff, der in Räumen ein gemütliches, naturverbundenes Ambiente schafft.

Clair de Lune | 19569

8 Kolorits

67% PAN, 30% PES, 3% PA

Breite: 320 cm



Der semitransparente Stoff CLAIR DE LUNE verdankt seinen Namen der Ähnlichkeit mit Südseeperlen, die mit ihren zarten Nuancen bezaubern. Er ist in acht Farben erhältlich, die von Perlmutterweiß bis Rosenholz reichen, und sein rhythmisch gearbeitetes Gewebe kreiert ein unaufdringliches Linienmuster. Die Kostbarkeit von CLAIR DE LUNE ergibt sich durch die erlesene Auswahl der gewebten Garne: Die Satinkette, die mit einem Schuss aus weicher Wolle verbunden ist, verleiht dem Stoff Glanz und Eleganz. Aufgrund seiner Großflächigkeit ist CLAIR DE LUNE perfekt für den Einsatz als Vorhang- oder Rolllstoff geeignet und bringt Raffinesse in jedes Interieur.

Place des Lices | 19570

5 Kolorits

55% LI, 45% CO

Stickerei: 70% PES, 30% CV

Breite: 143 cm

Nutzbreite: 128 cm



PLACE DES LICES besticht durch Stickereien auf Halbleinen. Die Kombination verschiedener Sticharten – Federstich, Satinstich und Steppstich – sorgt für eine besonders detailgetreue Abbildung des Inspirationsmotivs und gleichnamigen Werks von Henri Matisse und zeugt von der hohen Qualität des Sticks. Palmen, Pinienbäume und Erdbeerbäume zeigen sich auf elegante und dezente Weise in Perlmutterweiß, Kohlegrau, Safrangelb und Himmelblau.



ETAMINE

PARIS

Collioure | 19571

6 Kolorits
60% CO, 40% PES
Breite: 140 cm



Das Dessin ist inspiriert von den gewölbten Pinienbäumen, die den berühmten Strand von Pampelonne säumen, und den Felsen des Cap Camarat, die die Bucht von Saint-Tropez einrahmen. Die in Jacquard-Technik gewebte farbige Satinkette bildet einen Kontrast zu dem Schussfaden aus weißer geflammter Baumwolle. Die sechs strahlenden Farben erinnern an die charmanten Häuser am Fischerhafen im Licht der untergehenden Sommersonne.

Le Lagon | 19572

4 Kolorits
100% LI
Stickerei: 95% LI, 5% PES
Breite: 290 cm



LE LAGON wurde nach einem im Centre Pompidou ausgestellten Werk von Matisse benannt. Seine eleganten Wölbungen ähneln den Bildtafeln aus dem Buch „Jazz“, das 1947 in Paris zu Ehren der Papierschnitte des Künstlers herausgegeben wurde. Mal in Form von Schleifen, mal in Form von Korallen wird ein Garn aus Naturleinen als Cornely-Stickerei auf einen Leinenvoile aufgetragen. Der zarte Leinenvoile eignet sich besonders gut als Vorhangstoff, und dank der Festigkeit des Gewebes kann der Stoff auch wunderbar als Rollo konfektioniert werden.

Mémoire D'Océanie | 19573

3 Kolorits
51% PES, 49% CO
Breite: 138 cm



MÉMOIRE D'OCÉANIE rundet die naturverbundenen Kreationen der Kollektion perfekt ab. Der Stoff ist durch die bemerkenswerte Rinde von Eukalyptusbäumen und deren faszinierendes Farbenspiel im Wechsel der Jahreszeiten inspiriert. Um die Nuanciertheit der Rinde auf diesen Jacquard zu übertragen, haben wir eine Satinkette gewählt, die einen angenehmen Kontrast zu einem Schuss aus geflammter, matter Baumwolle bildet. Die anderen Schussfarben verschmelzen miteinander und verleihen MÉMOIRE D'OCÉANIE einen abstrakten Look, der jedem Interieur ein besonderes Flair verleihen wird.

Le bouquet | 19574

4 Kolorits
100% LI
Breite: 140 cm
Nutzbreite: 135 cm



Zwischen Realismus und Dekoration – LE BOUQUET zeugt von den neuen floralen Noten von Etamine und präsentiert sich modern und feminin. Das Dessin zeigt eine Komposition von Blumen, Hauptfarbe und Blütenblätter verschmelzen zu einem abstrakten Look mit zeitgemäßem Charme. Dieser Digitaldruck auf Leinen, der die Farbe mit all ihren Nuancen optimal zur Geltung bringt, ist vom prächtigen Blumenmarkt in Saint-Tropez inspiriert und eine Hommage an die fauvistische Palette von Henri Matisse. Um die elegante Wirkung zu unterstreichen, wurde als Druckgrund Leinen aus Nordfrankreich und eine Veredelung im Airo-Finish gewählt, die dem Produkt einen weichen Griff und einen hervorragenden Fall verleiht.



ETAMINE

PARIS

Volupté | 19575

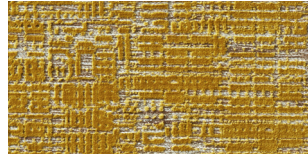
10 Kolorits

Grund: 82% PES, 18% CO

Flor: 100% CO

Breite: 145 cm

Martindale: 41.000



Gabrielle | 19577

4 Kolorits

70% CO, 30% CV

Breite: 136 cm



Mal Velours, mal Struktur: VOLUPTÉ verbindet Weichheit, Farbe und Performance, um ein Höchstmaß an Komfort zu schaffen. Die dichte, in Jacquard-Technik gewebte Faser aus Baumwolle ist garnefärbt, und die weichen Schussfäden aus Chenille wurden im Space-Dye-Verfahren eingefärbt. Mit seinem strukturierten, abstrakten Gewebe ist dieser Velours eine unwiderstehliche neue Kreation, ob für das Sofa im Wohnzimmer, für das Bett-Kopfteil im Schlafzimmer oder für die Chaiselongue im Büro. Der Stoff ist in zehn sorgfältig ausgewählten Farben erhältlich, die sich perfekt mit allen anderen Stoffen der Kollektion kombinieren lassen.

Diese zwei Kreationen sind von Hand nach alter Handwerkskunst gewebt. Durch die Handarbeit bleibt die natürliche Schönheit der Garne bleibt erhalten, da sie keinen mechanischen Belastungen ausgesetzt werden. Die Exklusivität dieser Gewebe ergibt sich durch die Fülle und Färbung der verwendeten Garne. Während bei COCO Kette und Schuss identisch sind und sich das im Space-Dye-Verfahren gefärbte Garn aus drei Farben zusammensetzt, ist GABRIELLE eine Komposition aus drei seltenen Ziergarnen, die von Hand gesponnen werden: ein Bändchengarn, ein Wollgarn und ein Garn aus geflammter Baumwolle. Jedes von ihnen wurde im Space-Dye-Verfahren in zwei oder drei Farben gefärbt, wodurch Gabrielle mit einem interessanten Farbenspiel fasziniert.

