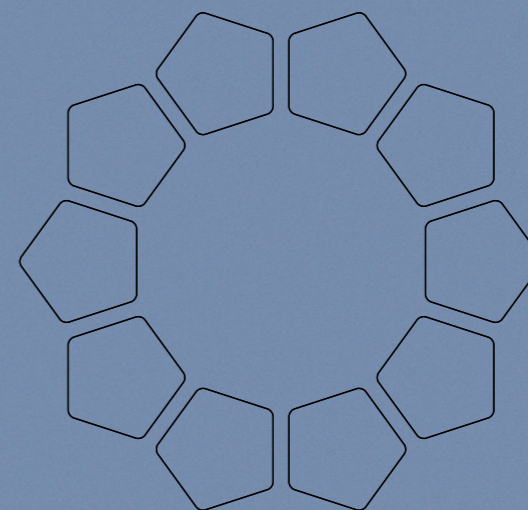


PARK



PARK



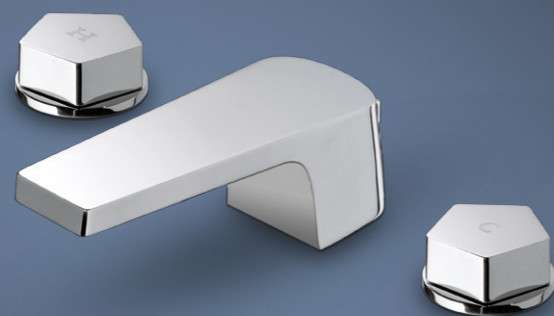
PARK

AT THE CENTER OF YOUR NEEDS AL CENTRO DEI TUOI DESIDERI

Il gusto discreto della tradizione Neoclassica con una chiara connotazione di modernità: con PARK, le linee pulite e regolari si combinano con elementi materici, dando vita a volumi puri e pieni. Per sua natura arreda ambienti avvolgenti e lussuosi, dall'eleganza rigorosa.

The discreet charm of the Neoclassical tradition, with a clear trait of modernity: PARK combines simple and regular lines with material elements, pure and solid forms are the result. By its very nature, it is perfectly in keeping with settings characterised by elegance and luxury.

PARK



La linea PARK: tra il classico e il moderno, di sofisticata esclusività. Il comando ha una forma pentagonale, molto caratterizzante, nonché ergonomica. Il linguaggio estetico è di estrema semplicità, reinterpreta il tradizionale rubinetto tre fori, proponendo un compromesso equilibrato che trasmette rigore ed eleganza.

The PARK collection: between classical and modern, sophisticated and exclusive. The control has a pentagonal shape, an actual signature, ergonomic as well. The aesthetic language is extremely simple, reinterprets the traditional three-hole mixer, proposing a balanced compromise that conveys austerity and elegance.





NEWFORM *you*

YOU IMAGINE IT, NEWFORM MAKES IT
TU LO PENSI, NEWFORM LO REALIZZA

Progettare e realizzare articoli che rispecchiano fedelmente le tue esigenze, i tuoi gusti, i tuoi desideri: questo è ciò che dà forma al Progetto Newform for You.

Un servizio "tailor made" che forgia prodotti in grado di soddisfare le esigenze con il più alto grado di personalizzazione, unendo l'esperienza e l'affidabilità di Newform a un design curato e inconfondibile. Perché questo è il solo modo che conosciamo per stare al passo con le evoluzioni del mercato, rispondendo sempre alle tue richieste con professionalità, metodo, efficienza, dinamicità, precisione e rapidità.

Designing and realizing products that accurately reflect your needs, your preferences, your wishes: this is what drives the Newform for You Project.

A "tailor-made" service aimed at forging products able to satisfy the highest levels of customization by combining the experience and the reliability of Newform to produce in a unique and refined design. This is how Newform stays one step ahead in an ever evolving market, by being able to consistently meet your needs with professionalism, ability, precision and efficiency.

MODIFICATION REQUIREMENTS? JUST ASK

MODIFICHE DIVERSE IN BASE ALLE TUE ESIGENZE? BASTA CHIEDERE

Una vasta scelta di soluzioni che permette una personalizzazione completa: il cliente potrà richiedere i prodotti con le finiture, combinazioni di colore, aggiunta di inserti e dimensioni che più interessano. La professionalità e l'esperienza che da sempre contraddistinguono il brand si mettono al servizio del cliente, per un design d'autore ancora più inconfondibile.

A wide range of solutions for total customization: customers can request products based on their favorite finishes, color combinations, sizes and additional features. What sets our brand apart is our professional and experienced team are at the complete disposal of our customers to achieve a unique and signature design.

GLOSSY GOLD



CHROME - MATT BLACK



COLOURS



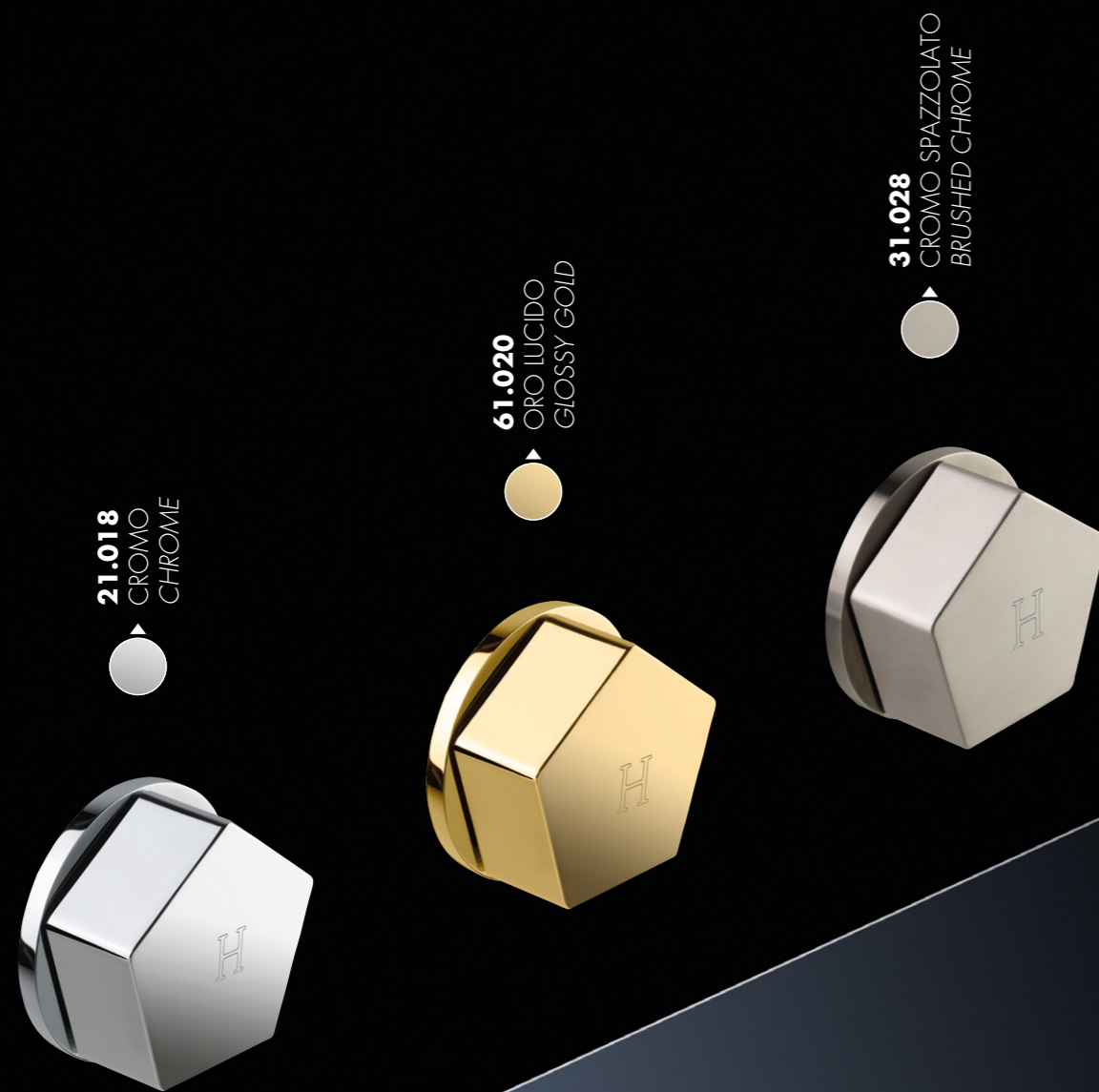
DIFFERENT FINISHES? YOU ONLY HAVE TO CHOOSE

FINITURE DIVERSE IN BASE AI TUOI GUSTI? BASTA SCEGLIERE

Andare incontro ai gusti estetici e alle esigenze personali è una missione per Newform, per questo motivo nella collezione PARK si vuole dare la possibilità di scegliere tra finiture standard disponibili a listino che prevedono il cromo, l'oro, il cromo spazzolato, ma anche inserti in nero e in bianco lucidi e opachi che danno un tocco di modernità alla collezione. Il design esclusivo e sofisticato della collezione PARK ora è esaltato dalla sua LIMITED EDITION dove il cromo e l'oro si arricchiscono di inserti speciali su bocca e comandi.

Satisfying aesthetic tastes and personal needs is Newform's mission, this is why the PARK collection offers the possibility of choosing between standard finishes available in the catalog with chrome, gold, brushed chrome, and also glossy and matte black and white inlays, that confer a nuance of modernity to the collection. The exclusive and sophisticated design of the PARK collection is now boosted by its LIMITED EDITION where chrome and gold are enriched with special inlays on the spout and controls.

NEWFORM FINISHES



FINTURE NEWFORM

Ampia gamma di effetti estetici
a completamento dei prodotti
a catalogo Newform.

NEWFORM FINISHES

*A wide range of aesthetic effects
to enhance the Newform catalog
products.*

31.028
CROMO SPAZZOLATO
BRUSHED CHROME

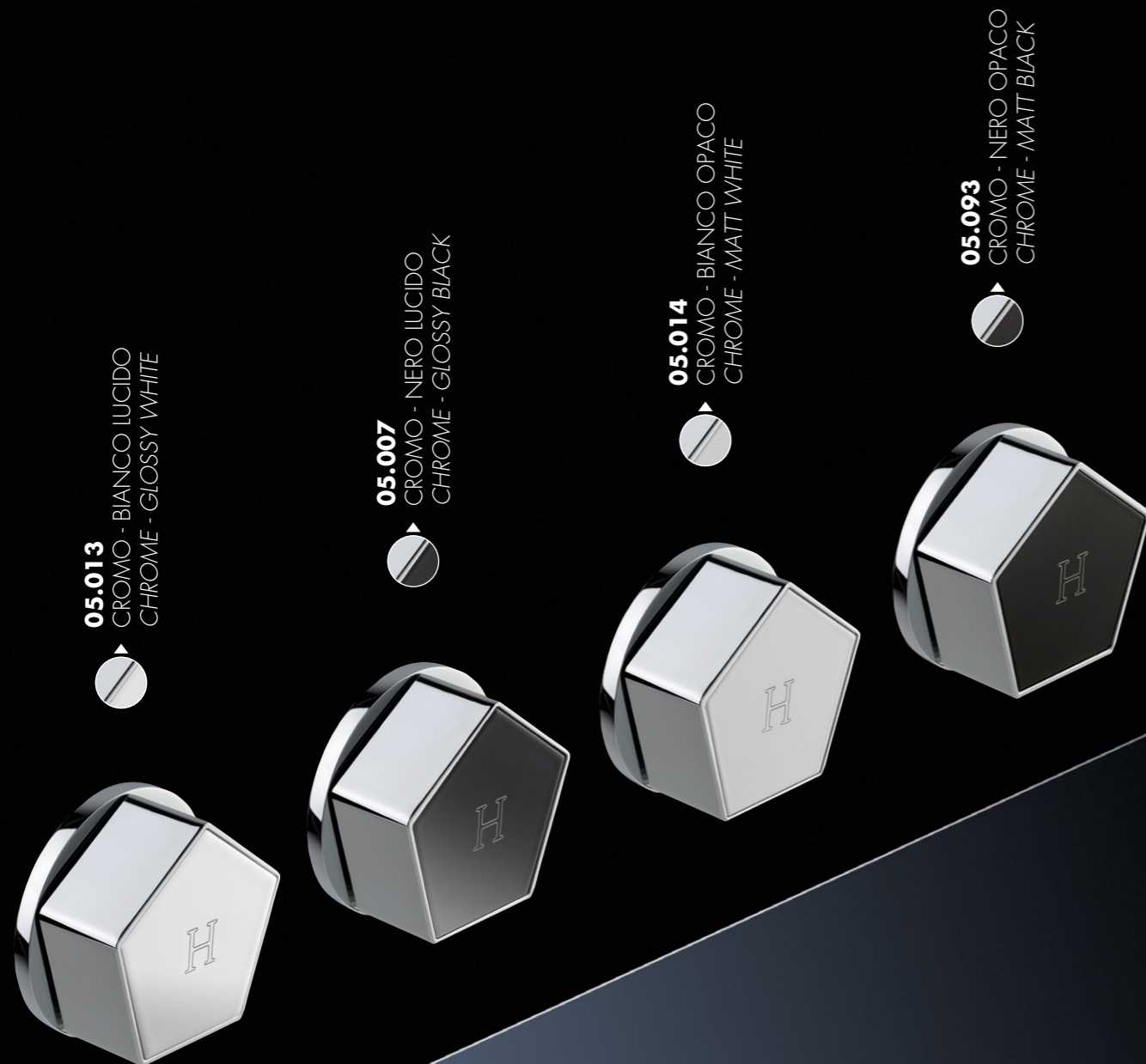


21.018
CROMO
CHROME



61.020
ORO LUCIDO
GLOSSY GOLD





05.013
CROMO - BIANCO LUCIDO
CHROME - GLOSSY WHITE

05.007
CROMO - NERO LUCIDO
CHROME - GLOSSY BLACK

05.014
CROMO - BIANCO OPACO
CHROME - MATT WHITE

05.093
CROMO - NERO OPACO
CHROME - MATT BLACK

NEWFORM COLOURS

COLORI NEWFORM

L'abbinamento del cromo con inserti bianchi o neri, lucidi o opachi rende la collezione PARK ancora più accattivante e versatile.

NEWFORM COLOURS

Chrome associated with glossy and matte black and white inlays renders the PARK collection all the more appealing and versatile.



05.013
CROMO - BIANCO LUCIDO
CHROME - GLOSSY WHITE



05.007
CROMO - NERO LUCIDO
CHROME - GLOSSY BLACK

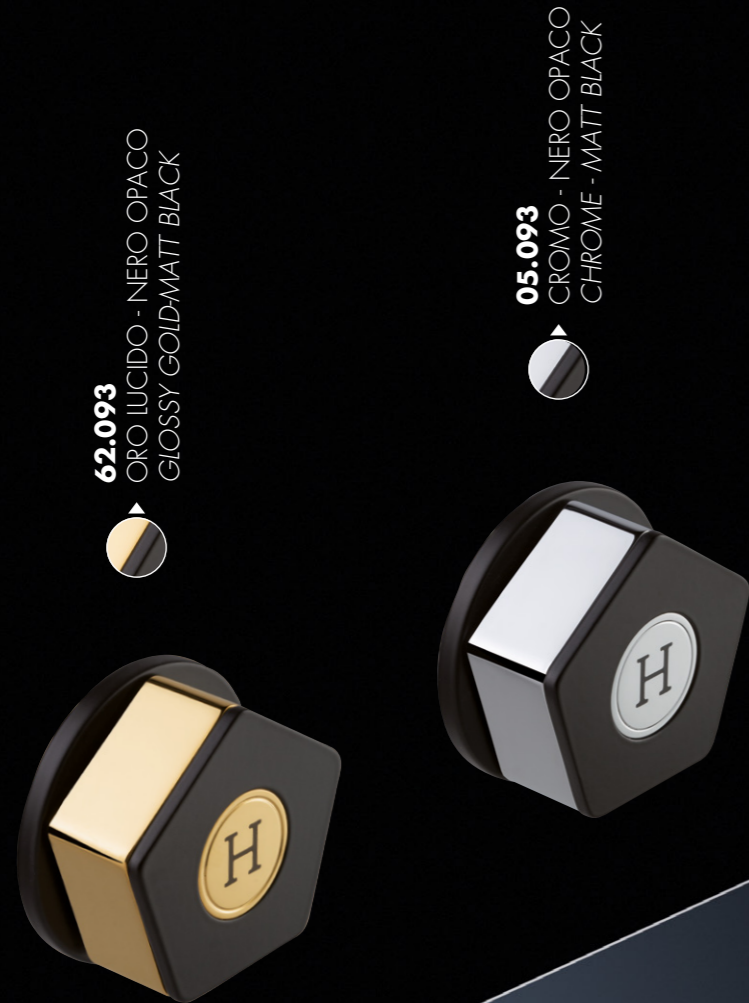


05.014
CROMO - BIANCO OPACO
CHROME - MATT WHITE



05.093
CROMO - NERO OPACO
CHROME - MATT BLACK





62.093
 ORO LUCIDO - NERO OPACO
 GLOSSY GOLD-MATT BLACK

05.093
 CROMO - NERO OPACO
 CHROME - MATT BLACK

LIMITED EDITION

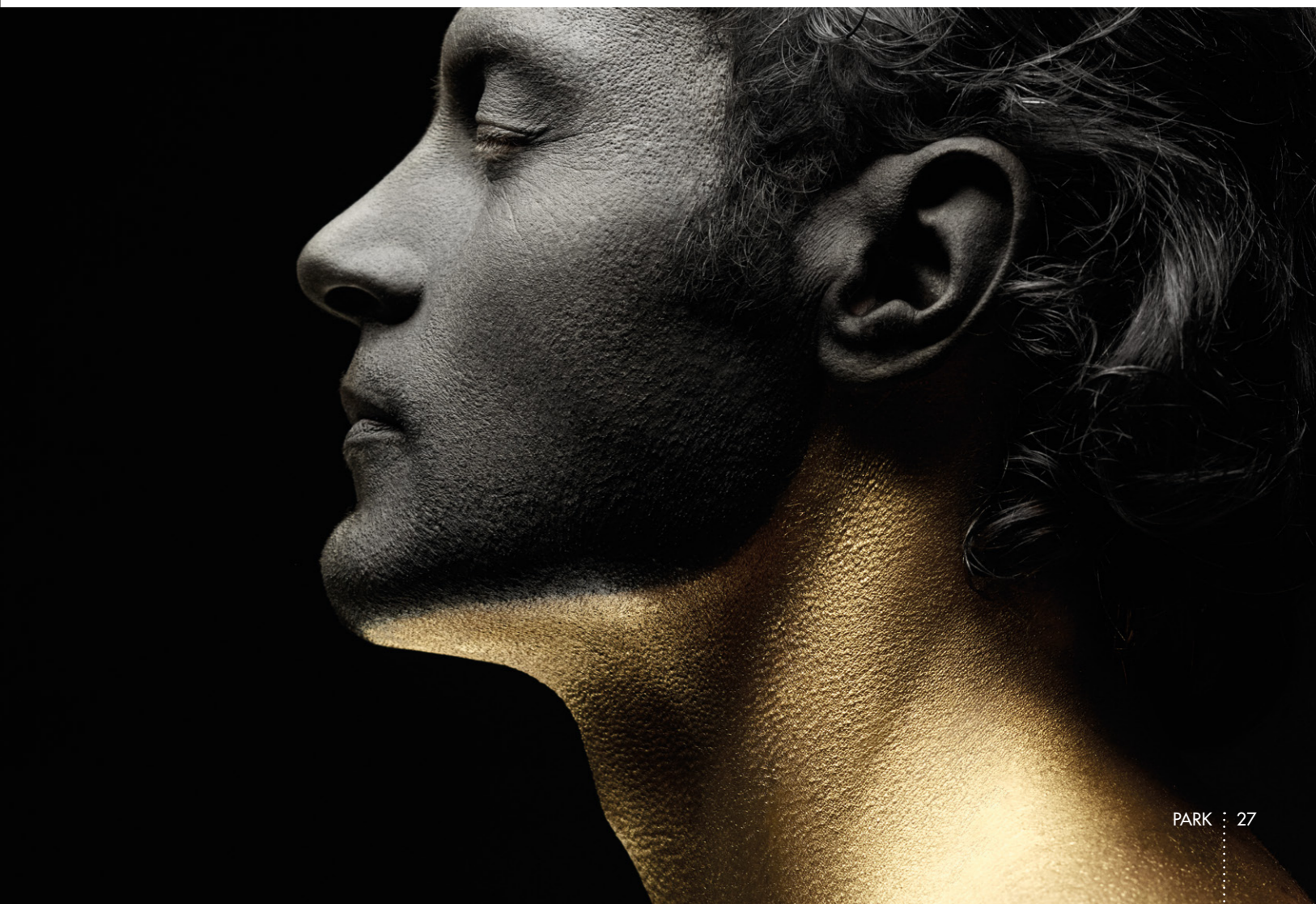
LIMITED EDITION

Pensata per calcare i palcoscenici dei mercati internazionali, la LIMITED EDITION di PARK assume una veste veramente speciale per soddisfare la ricerca di raffinatezza dal gusto classico e contemporaneo.

LIMITED EDITION

Designed for the world stage of international markets, LIMITED EDITION PARK offers a special look to satisfy the search for refined classical and contemporary tastes.

62.093
ORO LUCIDO - NERO OPACO
GLOSSY GOLD - MATT BLACK





05.093
CROMO - NERO OPACO
CHROME - MATT BLACK



PARK

COMPLETE COLLECTION
COLLEZIONE COMPLETA



art. 67500

Gruppo lavabo a 3 fori con scarico da 1" 1/4. Attacco piantana da 1/2". **Canna alta.**
3-hole basin group with 1" 1/4 pop-up waste set. 1/2" T piece. High spout.



art. 67535

Gruppo bidet monoforo con scarico da 1" 1/4. Flessibili di alimentazione F 3/8".
Monobloc bidet group with 1" 1/4 pop-up waste set. 3/8" female connection hoses.



art. 67506

Gruppo lavabo a 3 fori con scarico da 1" 1/4. Attacco piantana da 1/2". **Bocca bassa.**
3-hole basin group with 1" 1/4 pop-up waste set. 1/2" T piece. Low spout.



art. 67549

Miscelatore **termostatico** esterno per doccia.
*Exposed shower **thermostatic** mixer.*



art. 67528E bocca/spout L 187 mm

art. 67530E bocca/spout L 237 mm

Parte esterna gruppo miscelatore monocomando a parete per lavabo, **senza scarico. Da abbinare a incasso art. 27858.**

*External part basin group consisting of single lever wall mixer, **without pop-up waste set.** To combine with concealed body art. 27858.*



art. 67555

Gruppo doccia esterno.
Exposed shower group.



art. 67570E

Parte esterna miscelatore monocomando ad incasso **con deviatore a due uscite**, ingressi ed uscite da 1/2". **Da abbinare a incasso art. 10862.**

External part single lever concealed mixer with two ways out diverter, 1/2" connections. To combine with concealed body art. 10862.



art. 67658E

Parte esterna miscelatore **termostatico** ad incasso **a due uscite, con comando per la regolazione della temperatura e comando deviatore a regolazione di portata**. Ingressi da 3/4" con riduzioni da 1/2" e uscite da 1/2". **Da abbinare a incasso art. 27886.**

External part 2 ways out thermostatic concealed mixer, with one handle for temperature control and one handle diverter with flow regulator with stop. 3/4" inlets with adapter to 1/2". 1/2" outlets. To combine with concealed body art. 27886.



art. 67656E

Parte esterna deviatore ad incasso **a 3 uscite senza stop. Da utilizzare con miscelatore monocomando da incasso**. Ingresso da 1/2" e uscite da 1/2". **Da abbinare a incasso art. 27893.**

External part 3 ways out concealed diverter without stop. To use with concealed single lever shower mixer. 1/2" inlet and 1/2" outlets. To combine with concealed body art. 27893.



art. 67572

Gruppo doccia incasso completo di deviatore **a tre uscite**. Attacchi da 1/2".

Complete concealed shower group, diverter with 3 outlets, with 1/2" connections.



art. 67575E

Parte esterna miscelatore monocomando ad incasso **ad una uscita**, ingressi ed uscite da 1/2". **Da abbinare a incasso art. 10863.**

External part one way out single lever concealed mixer, 1/2" connections. To combine with concealed body art. 10863.



art. 67657E

Parte esterna miscelatore **termostatico** ad incasso, **da abbinare a rubinetto d'arresto oppure a deviatore con stop**. Ingressi ed uscite da 3/4" con riduzioni da 1/2". **Da abbinare a incasso art. 27890.**

External part thermostatic concealed shower mixer, to combine with a stop valve or a diverter with stop. 3/4" inlets and outlets with adapters to 1/2". To combine with concealed body art. 27890.



art. 67656E

Parte esterna rubinetto d'arresto ad incasso da 3/4" con riduzioni da 1/2". **Da abbinare a incasso art. 27891.**

External part concealed stop valve with 3/4" connections with adapters to 1/2". To combine with concealed body art. 27891.



art. 67793

Soffione doccia tondo a parete in ottone con getto a pioggia.

Brass wall round head shower with raining jet.



art. 67658E

Parte esterna miscelatore **termostatico** ad incasso **ad una uscita, con comando per la regolazione della temperatura e comando per l'erogazione e portata dell'acqua**. Ingressi ed uscite da 3/4" con riduzioni da 1/2". **Da abbinare a incasso art. 27885.**

External part 1-way out thermostatic concealed mixer, with one handle for temperature control and one handle for water supply and flow regulation. 3/4" connections with adapters to 1/2". To combine with concealed body art. 27885.



art. 67656E

Parte esterna deviatore ad incasso **a 3 uscite con stop. Da utilizzare con miscelatore o termostatico da incasso**. Ingresso da 1/2" e uscite da 1/2". **Da abbinare a incasso art. 27892.**

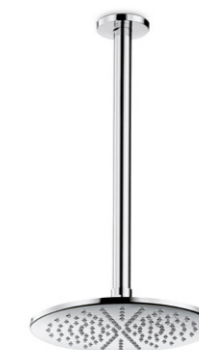
External part 3 ways out concealed diverter with stop. To use with concealed thermostatic or mixer. 1/2" inlet and 1/2" outlets. To combine with concealed body art. 27892.



art. 67576

Parte esterna gruppo doccia da incasso con entrate ed uscite da 1/2".

External part complete concealed shower group with 1/2" IN and OUT connections.



art. 67794

Soffione doccia tondo a soffitto in ottone con getto a pioggia.

Brass ceiling round head shower with raining jet.



art. 67556

Asta saliscendi completa di doccia in ottone e flessibile LL. 150 cm, **senza presa acqua.**

*Complete shower set, with brass hand shower, LL. 150 cm flexible, **without wall union.***



art. 67582C

Gruppo bordo vasca 5 fori completo di bocca erogazione, deviatore e set doccia.

5-hole deck mounted group, complete of spout, diverter and complete shower set.



art. 67571

Gruppo vasca a parete composto da miscelatore, deviatore automatico, bocca erogazione e set doccia. **Completo di parte incasso.**

*Wall mounted bath group consisting of: single lever bath mixer, automatic diverter, wall spout. **With concealed parts.***



art. 67540

Gruppo vasca esterno, deviatore automatico vasca/doccia.

Exposed bath group, automatic diverter.



art. 67589C

Gruppo bordo vasca 5 fori con piastra completo di bocca erogazione, deviatore e set doccia.

5-hole deck mounted group with plate, complete of spout, diverter and complete shower set.



art. 67540C

Gruppo vasca esterno, deviatore automatico vasca/doccia, flessibile LL. 150 cm e doccia in ottone.

Exposed bath group, automatic diverter, brass hand shower and 150-cm flexible.



art. 67585C

Gruppo vasca con colonne di alimentazione a pavimento, deviatore automatico, flessibile LL. 150 cm e doccia in ottone.

Bathgroup with floor pillar unions, automatic diverter, LL. 150 cm flexible, and brass hand shower.

PARK LIMITED EDITION

COMPLETE COLLECTION
COLLEZIONE COMPLETA



art. 69700

Gruppo lavabo a 3 fori con scarico da 1"1/4. Attacco piantana da 1/2". **Canna alta.**
3-hole basin group with 1"1/4 pop-up waste set. 1/2" T piece. High spout.



art. 69735

Gruppo bidet monoforo con scarico da 1"1/4. Flessibili di alimentazione F 3/8".
Monobloc bidet group with 1"1/4 pop-up waste set. 3/8" female connection hoses.



art. 69706

Gruppo lavabo a 3 fori con scarico da 1"1/4. Attacco piantana da 1/2". **Bocca bassa.**
3-hole basin group with 1" 1/4 pop-up waste set. 1/2" T piece. Low spout.



art. 69749

Miscelatore **termostatico** esterno per doccia.
*Single lever exposed shower **thermostatic** mixer.*



art. 69728E bocca/spout L 187 mm

art. 69730E bocca/spout L 137 mm

Parte esterna gruppo miscelatore monocomando a parete per lavabo, **senza scarico. Da abbinare a incasso art. 27858.**

External part basin group consisting of single lever wall mixer, without pop-up waste set. To combine with concealed body art. 27858.



art. 69755

Gruppo doccia esterno.
Exposed shower group.



art. 69770E

Parte esterna miscelatore monocomando ad incasso **con deviatore a due uscite**, ingressi ed uscite da 1/2". **Da abbinare a incasso art. 10862.**

External part single lever concealed mixer with two ways out diverter, 1/2" connections. To combine with concealed body art. 10862.



art. 69808E

Parte esterna miscelatore **termostatico** ad incasso **a due uscite, con comando per la regolazione della temperatura e comando deviatore a regolazione di portata con stop**. Ingressi da 3/4" con riduzioni da 1/2" e uscite da 1/2". **Da abbinare a incasso art. 27886.**

External part 2 ways out thermostatic concealed mixer, with one handle for temperature control and one handle diverter with flow regulator with stop. 3/4" inlets with adapter to 1/2". 1/2" outlets. To combine with concealed body art. 27886.



art. 69806E

Parte esterna deviatore ad incasso **a 3 uscite senza stop**. **Da utilizzare con miscelatore monocomando da incasso**. Ingresso da 1/2" e uscite da 1/2". **Da abbinare a incasso art. 27893.**

External part 3 ways out concealed diverter without stop. To use with concealed single lever shower mixer. 1/2" inlet and 1/2" outlets. To combine with concealed body art. 27893.



art. 69772

Gruppo doccia incasso completo di deviatore **a tre uscite**. Attacchi da 1/2".

Complete concealed shower group, diverter with 3 outlets, with 1/2" connections.



art. 69775E

Parte esterna miscelatore monocomando ad incasso **ad una uscita**, ingressi ed uscite da 1/2". **Da abbinare a incasso art. 10863.**

External part one way out single lever concealed mixer, 1/2" connections. To combine with concealed body art. 10863.



art. 69807E

Parte esterna miscelatore **termostatico** ad incasso, **da abbinare a rubinetto d'arresto oppure a deviatore con stop**. Ingressi ed uscite da 3/4" con riduzioni da 1/2". **Da abbinare a incasso art. 27890.**

External part thermostatic concealed shower mixer, to combine with a stop valve or a diverter with stop. 3/4" inlets and outlets with adapters to 1/2". To combine with concealed body art. 27890.



art. 69806E

Parte esterna rubinetto d'arresto ad incasso da 3/4" con riduzioni da 1/2". **Da abbinare a incasso art. 27891.**

External part concealed stop valve with 3/4" connections with adapters to 1/2". To combine with concealed body art. 27891.



art. 67793

Soffione doccia tondo a parete in ottone con getto a pioggia.

Brass wall round head shower with raining jet.



art. 69808E

Parte esterna miscelatore **termostatico** ad incasso **ad una uscita, con comando per la regolazione della temperatura e comando per l'erogazione e portata dell'acqua**. Ingressi ed uscite da 3/4" con riduzioni da 1/2". **Da abbinare a incasso art. 27885.**

External part 1-way out thermostatic concealed mixer, with one handle for temperature control and one handle for water supply and flow regulation. 3/4" connections with adapters to 1/2". To combine with concealed body art. 27885.



art. 69806E

Parte esterna deviatore ad incasso **a 3 uscite con stop**. **Da utilizzare con miscelatore o termostatico da incasso**. Ingresso da 1/2" e uscite da 1/2". **Da abbinare a incasso art. 27892.**

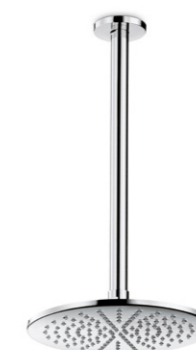
External part 3 ways out concealed diverter with stop. To use with concealed thermostatic or mixer. 1/2" inlet and 1/2" outlets. To combine with concealed body art. 27892.



art. 67576

Gruppo doccia da incasso con entrate ed uscite da 1/2".

Complete concealed shower group with 1/2" in and out connections.



art. 67794

Soffione doccia tondo a soffitto in ottone con getto a pioggia.

Brass ceiling round head shower with raining jet.



art. 67556

Asta saliscendi completa di doccia in ottone e flessibile LL.150 cm, **senza presa acqua.**

*Complete shower set, with brass hand shower, LL. 150 cm flexible, **without wall union.***



art. 69782C

Gruppo bordo vasca a 5 fori con erogazione dalla bocca.

5-hole deck mounted bath group with water supply from the spout.



art. 69771

Gruppo vasca a parete composto da miscelatore, deviatore automatico, bocca erogazione e set doccia. **Completo di parte incasso.**

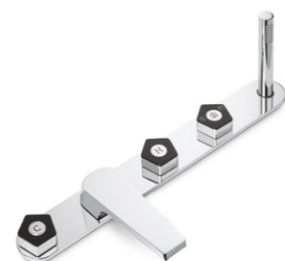
*Wall mounted bath group consisting of: single lever bath mixer, automatic diverter, wall spout. **With concealed parts.***



art. 69740

Gruppo vasca esterno con deviatore automatico vasca/doccia.

Exposed bath group with automatic diverter.



art. 69789C

Gruppo bordo vasca a 5 fori con piastra e con erogazione dalla bocca.

5-hole deck mounted bath group with plate and water supply from the spout.



art. 69740C

Gruppo vasca esterno con deviatore automatico vasca / doccia, flessibile LL. 150 cm e doccetta in ottone.

Exposed bath group with automatic diverter, brass hand shower and 150-cm flexible.



art. 69785C

Gruppo vasca con colonne di alimentazione a pavimento, deviatore automatico, flessibile LL. 150 cm e doccetta in ottone.

Bathgroup with floor pillar unions, automatic diverter, brass LL. 150 cm flexible, and shower.

SISTEMA DI QUALITÀ CERTIFICATO CERTIFIED QUALITY SYSTEM

DESIGN MAKES RESPONSIBLE

Lo scopo prioritario di Newform è quello di fornire un prodotto di qualità superiore, progettato minuziosamente e costruito solamente con materiali di prima scelta, una metodologia certificata secondo le norme UNI-EN ISO 9001 per la progettazione e produzione di rubinetteria sanitaria e accessori da bagno.

Inoltre, la creazione e l'implementazione di un sistema integrato che permette sistematicamente di migliorare le condizioni lavorative e di ridurre l'impatto ambientale secondo gli standard OH SAS 18001 ed ISO 14001, è un altro importante passo verso una sempre più consapevole responsabilità sociale d'impresa.

Newform's first priority is to create high quality products, conceived carefully in every single detail and produced only with first quality materials, a method recognised by UNI-EN ISO 9001 standards for design and production of sanitary taps and bathroom accessories.

Furthermore, creation and implementation of an integrated system to continuously improve working conditions and reduce environmental impact according to OH SAS 18001 and ISO 14001 standards is another important step towards Corporate Social Responsibility.



I colori rappresentati nelle immagini sono puramente indicativi.

The colours shown are just an indication.

