

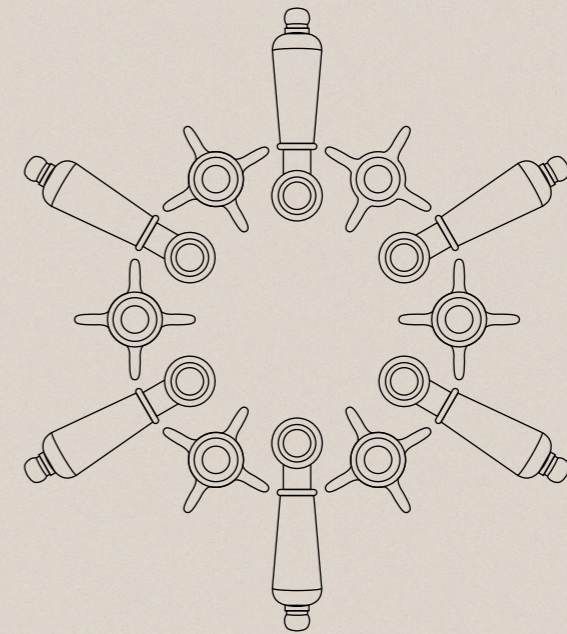
DAYTIME

DAYTIME STYLE



DAYTIME

DAYTIME STYLE



DAYTIME

DAYTIME STYLE

THE UNIQUENESS OF YOUR EVERYDAY LIFE
L'UNICITÀ NELLA TUA VITA DI TUTTI I GIORNI

La ricercatezza delle forme, l'ispirazione al British Style e il numero importante di finiture sono segni distintivi delle due nuove collezioni per l'ambiente bagno di Newform: DAYTIME e DAYTIME STYLE. Il ritorno al classico è rappresentato dalle tradizionali maniglie per la regolazione separata di acqua calda e fredda, il design elegante, caldo e accogliente assieme alla scelta di colorazioni che rievocano altri tempi, si sposano per offrire una scelta che risponde a gusti stilistici e rievocazioni architettoniche tipicamente inglesi.

British Style inspiration, refined shapes and a wide selection of finishes are the main features of Newform's two new bathroom collections: DAYTIME and DAYTIME STYLE. A return to tradition with the reintroduction of the classic separate handles for hot and cold water; elegant, warm and inviting designs come together in a variety of colors that are reminiscent of the typical English architectural style.



DAYTIME STYLE



Un'atmosfera calda e avvolgente fa da teatro per il nuovo protagonista della scena: DAYTIME STYLE. La vasta gamma di finiture disponibili arricchiscono e impreziosiscono gli ambienti di gusto classico. Lo charme sofisticato e senza tempo della collezione disegna spazi esclusivi ed eleganti.

A warm and enchanting atmosphere sets the stage for the new collection: DAYTIME STYLE. The wide range of available finishes enriches and embellishes any classical setting. The collection's timeless and refined appeal adds style and exclusiveness to any space.

DAYTIME



Il fascino dello stile Inglese è d'ispirazione per la nuova collezione DAYTIME: il design che si sposa con la tradizione per soddisfare i gusti più raffinati. Arreda contesti versatili, trovando il suo massimo splendore in ambienti classici e sofisticati.

The inspiration for the new DAYTIME collection is "Old England" charm and style. Where design meets tradition satisfying even the most refined of tastes. It's splendor shines in classic and sophisticated settings whilst also complementing more contemporary styles.







NEWFORM *you*

YOU IMAGINE IT, NEWFORM MAKES IT
TU LO PENSI, NEWFORM LO REALIZZA

Progettare e realizzare articoli che rispecchiano fedelmente le tue esigenze, i tuoi gusti, i tuoi desideri: questo è ciò che dà forma al Progetto Newform for You.

Un servizio "tailor made" che forgia prodotti in grado di soddisfare le esigenze con il più alto grado di personalizzazione, unendo l'esperienza e l'affidabilità di Newform a un design curato e inconfondibile. Perché questo è il solo modo che conosciamo per stare al passo con le evoluzioni del mercato, rispondendo sempre alle tue richieste con professionalità, metodo, efficienza, dinamicità, precisione e rapidità.

Designing and realizing products that accurately reflect your needs, your preferences, your wishes: this is what drives the Newform for You Project.

A "tailor-made" service aimed at forging products able to satisfy the highest levels of customization by combining the experience and the reliability of Newform to produce in a unique and refined design. This is how Newform stays one step ahead in an ever evolving market, by being able to consistently meet your needs with professionalism, ability, precision and efficiency.

MODIFICATION REQUIREMENTS? JUST ASK

MODIFICHE DIVERSE IN BASE ALLE TUE ESIGENZE? BASTA CHIEDERE

Una vasta scelta di soluzioni che permette una personalizzazione completa: il cliente potrà richiedere i prodotti con le finiture, combinazioni di colore, aggiunta di inserti e dimensioni che più interessano. La professionalità e l'esperienza che da sempre contraddistinguono il brand si mettono al servizio del cliente, per un design d'autore ancora più inconfondibile.

A wide range of solutions for total customization: customers can request products based on their favorite finishes, color combinations, sizes and additional features. What sets our brand apart is our professional and experienced team are at the complete disposal of our customers to achieve a unique and signature design.



DIFFERENT FINISHES? YOU ONLY HAVE TO CHOOSE
FINITURE DIVERSE IN BASE AI TUOI GUSTI? BASTA SCEGLIERE

Oltre alla possibilità di scegliere due collezioni differenti che rappresentano lo stesso stile, DAYTIME e DAYTIME STYLE offrono la possibilità di scelta tra una variegata gamma di finiture. È possibile apprezzare la raffinatezza delle 8 finiture dagli eleganti riflessi lucenti ottenuti tramite procedimenti galvanici.

In addition to choosing between two different collections representing the same style, DAYTIME and DAYTIME STYLE, we also offer you the choice from eight elegant glossy galvanic finishes.





GALVANIC FINISHES

FINITURE GALVANICHE

Grazie all'ampia gamma di finiture Galvaniche è possibile dare un tocco di classe ed eleganza ad ambienti progettati per chi ama lo stile classico o British.

Cromo, Nichel lucido, Nichel nero, Ottone naturale, Nichel spazzolato, Oro brunito, Oro e Oro inglese sono le tonalità disponibili per vestire le esclusive collezioni DAYTIME e DAYTIME STYLE.

GALVANIC FINISHES

For classic and British Style lovers, you can add a touch of class and elegance to any interior thanks to our wide range of Galvanic finishes.

Newform's exclusive collections DAYTIME and DAYTIME STYLE offer; Gold, British Gold, Burnished Gold, Chrome, Natural Brass, Glossy Nickel, Black Nickel and Brushed Nickel.



21.018
CROMO
CHROME

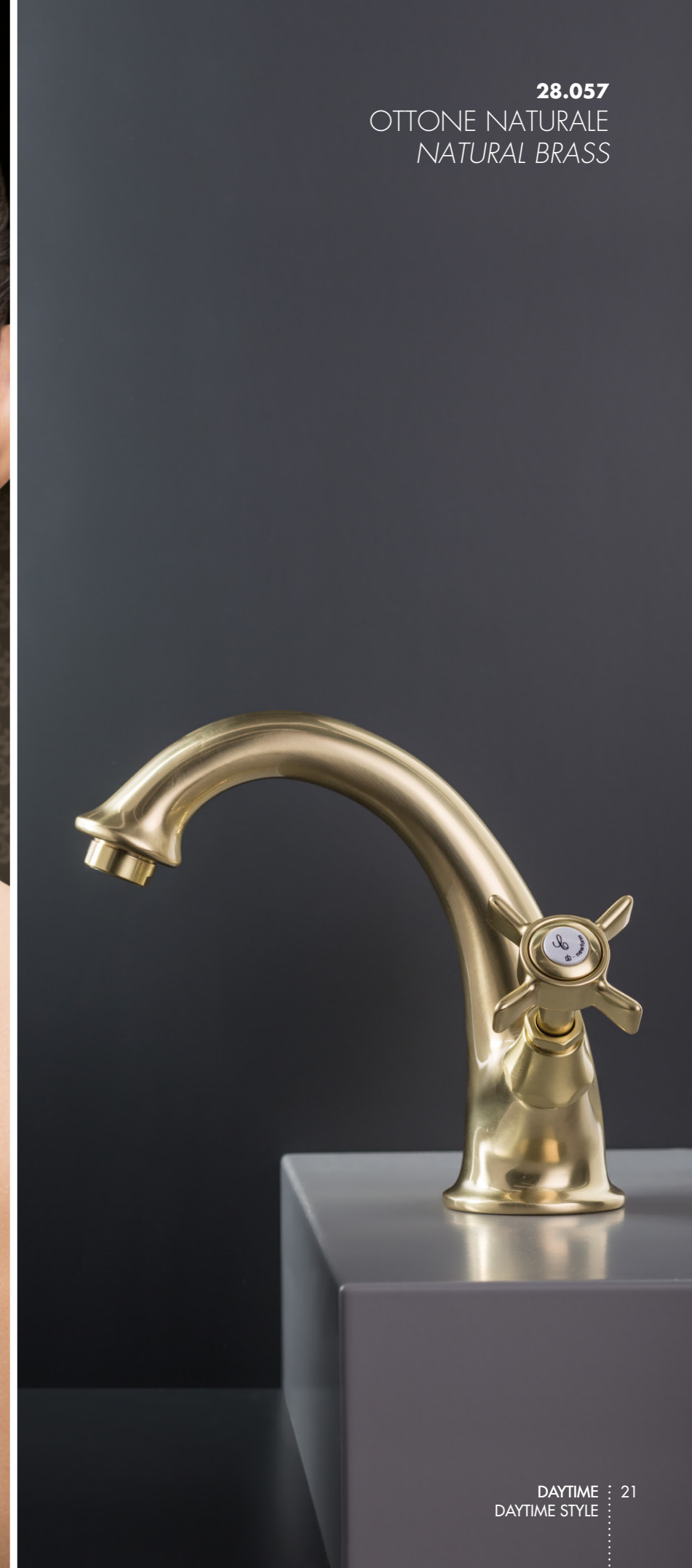


17.053
NICHEL LUCIDO
POLISHED NICKEL

18.054
NICHEL NERO
BLACK NICKEL



28.057
OTTONE NATURALE
NATURAL BRASS





30.059
ORO BRUNITO
BURNISHED GOLD



29.058
NICHEL SPAZZOLATO
BRUSHED NICKEL

67.056
ORO INGLESE
ENGLISH GOLD



66.055
ORO
GOLD



DAYTIME

COMPLETE COLLECTION
COLLEZIONE COMPLETA



art. 69000

Gruppo lavabo a 3 fori con scarico da 1" 1/4. Attacco piantana da 1/2". **Bocca alta.**
3-hole basin group, with 1" 1/4 pop-up waste set. 1/2" T piece. **High spout.**



art. 69035

Gruppo bidet monoforo con scarico da 1" 1/4. Flessibili di alimentazione F 3/8".
Monobloc bidet group. Single hole with 1" 1/4 pop-up waste set. 3/8" female connection hoses.



art. 69005

Gruppo lavabo a 3 fori con scarico da 1" 1/4. Attacco piantana da 1/2". **Bocca bassa.**
3-hole basin group, with 1" 1/4 pop-up waste set. 1/2" T piece. **Low spout.**



art. 69015

Gruppo bidet tre fori con erogazione al bordo con scarico da 1" 1/4, attacco piantana da 1/2".
3-hole bidet group with rim filler, 1/2" T piece and 1" 1/4 pop-up waste set.



art. 69025

Gruppo lavabo monoforo con scarico da 1" 1/4. Flessibili di collegamento F 3/8".
Single hole basin group with 1" 1/4 pop-up waste set. 3/8" female connecting hoses.



art. 69054

Colonna doccia con gruppo esterno completa di deviatore, soffione in ottone e doccetta monogetto in ottone.
Shower pillar with exposed group complete of diverter, brass head shower and brass single-jet hand shower set.



art. 69050

Colonna doccia con miscelatore **termostatico coassiale** esterno completo di deviatore, soffione in ottone e doccetta monogetto in ottone.

*Shower pillar with exposed **coaxial thermostatic** mixer complete of diverter, brass head shower and brass single-jet hand shower set.*



art. 69056

Asta saliscendi completa di doccia in ottone e flessibile in ottone LL. 150 cm, **senza presa acqua.**

*Complete shower set with brass hand shower and LL. 150 cm brass flexible, **without wall union.***



art. 69040C

Gruppo vasca esterno, deviatore automatico vasca / doccia, doccetta in ottone e flessibile LL. 150 cm.

Exposed bath group, automatic diverter, brass hand shower and LL. 150 cm flexible.



art. 69085C

Gruppo vasca con colonne di alimentazione a pavimento, deviatore automatico, flessibile LL. 150 cm e doccetta.

Bath group with floor pillar unions, automatic diverter, LL. 150 cm flexible and shower.



art. 69044

Gruppo doccia con rubinetti ad incasso, attacchi da 1/2" e deviatore a **2 entrate e 3 uscite.**

*1/2" concealed shower group, **2-way-in and 3-way-out** concealed diverter with 1/2" connection.*



art. 69045

Gruppo vasca ad incasso completo di rubinetti con attacchi da 1/2", bocca, deviatore a **2 entrate e 3 uscite** e set doccetta in ottone con supporto orientabile.

*Concealed bath group complete of: 1/2" connections valve, spout, **2-way-in and 3-way-out** diverter and brass shower set, with adjustable support.*



art. 69082C

Gruppo bordo vasca 4 fori completo di bocca erogazione con deviatore incorporato e set doccetta.

4-hole deck mounted group, complete of spout with diverter and complete shower set.



art. 69060

Soffione doccia in ottone con attacco da 1/2".

Brass head shower, 1/2" connections.



art. 69073

Deviatore ad incasso con attacchi da 1/2" a **2 entrate e 3 uscite.**

***2-way-in and 3-way-out** concealed diverter with 1/2" connections.*



art. 69095C

Gruppo bordo vasca 4 fori completo di deviatore e set doccetta, **esclusa bocca di erogazione.**

*4-hole deck mounted group complete of diverter and shower set, **without spout.***

DAYTIME STYLE

COMPLETE COLLECTION
COLLEZIONE COMPLETA



art. 69100

Gruppo lavabo a 3 fori con scarico da 1" 1/4. Attacco piantana da 1/2". **Bocca alta.**
3-hole basin group with 1" 1/4 pop-up waste set. 1/2" T piece. **High spout.**



art. 69135

Gruppo bidet monoforo con scarico da 1" 1/4. Flessibili di alimentazione F 3/8".
Monobloc bidet group with 1" 1/4 pop-up waste set. 3/8" female connection hoses.



art. 69105

Gruppo lavabo a 3 fori con scarico da 1" 1/4. Attacco piantana da 1/2". **Bocca bassa.**
3-hole basin group with 1" 1/4 pop-up waste set. 1/2" T piece. **Low spout.**



art. 69115

Gruppo bidet tre fori con erogazione al bordo con scarico da 1" 1/4, attacco piantana da 1/2".
3-hole bidet group with rim filler, 1/2" T piece and 1" 1/4 pop-up waste set.



art. 69125

Gruppo lavabo monoforo con scarico da 1" 1/4. Flessibili di collegamento F 3/8".
Single hole basin group with 1" 1/4 pop-up waste set. 3/8" female connecting hoses.



art. 69154

Colonna doccia con gruppo esterno completa di deviatore, soffione in ottone e doccetta monogetto in ottone.
Shower pillar with exposed group complete of diverter, brass head shower and brass single-jet hand shower set.



art. 69150

Colonna doccia con miscelatore **termostatico coassiale** esterno completo di deviatore, soffione in ottone e doccetta monogetto in ottone.

*Shower pillar with exposed **coaxial thermostatic** mixer complete of diverter, brass head shower and brass single-jet hand shower set.*



art. 69156

Asta saliscendi completa di doccia in ottone e flessibile in ottone LL. 150 cm, **senza presa acqua**.

*Complete shower set with brass hand shower and LL. 150 cm brass flexible, **without wall union**.*



art. 69140C

Gruppo vasca esterno, deviatore automatico vasca / doccia, doccetta in ottone e flessibile LL. 150 cm.

Exposed bath group, automatic diverter, brass hand shower and LL. 150 cm flexible.



art. 69185C

Gruppo vasca con colonne di alimentazione a pavimento, deviatore automatico, flessibile LL. 150 cm e doccetta.

Bath group with floor pillar unions, automatic diverter, LL. 150 cm flexible and shower.



art. 69144

Gruppo doccia con rubinetti ad incasso, attacchi da 1/2" e deviatore a **2 entrate e 3 uscite**.

*1/2" concealed shower group, **2-way-in and 3-way-out** concealed diverter with 1/2" connection.*



art. 69145

Gruppo vasca ad incasso completo di rubinetti con attacchi da 1/2", bocca, deviatore a **2 entrate e 3 uscite** e set doccetta in ottone con supporto orientabile.

*Concealed bath group complete of: 1/2" connections valve, spout, **2-way-in and 3-way-out** diverter and brass shower set, with adjustable support.*



art. 69182C

Gruppo bordo vasca 4 fori completo di bocca erogazione con deviatore incorporato e set doccetta.

4-hole deck mounted group, complete of spout with diverter and complete shower set.



art. 69060

Soffione doccia in ottone con attacco da 1/2".

Brass head shower, 1/2" connections.



art. 69073

Deviatore ad incasso con attacchi da 1/2" a **2 entrate e 3 uscite**.

***2-way-in and 3-way-out** concealed diverter with 1/2" connections.*



art. 69195C

Gruppo bordo vasca 4 fori completo di deviatore e set doccetta, **esclusa bocca di erogazione**.

*4-hole deck mounted group complete of diverter and shower set, **without spout**.*

SISTEMA DI QUALITÀ CERTIFICATO CERTIFIED QUALITY SYSTEM

DESIGN MAKES RESPONSIBLE

Lo scopo prioritario di Newform è quello di fornire un prodotto di qualità superiore, progettato minuziosamente e costruito solamente con materiali di prima scelta, una metodologia certificata secondo le norme UNI-EN ISO 9001 per la progettazione e produzione di rubinetteria sanitaria e accessori da bagno.

Inoltre, la creazione e l'implementazione di un sistema integrato che permette sistematicamente di migliorare le condizioni lavorative e di ridurre l'impatto ambientale secondo gli standard OH SAS 18001 ed ISO 14001, è un altro importante passo verso una sempre più consapevole responsabilità sociale d'impresa.

Newform's first priority is to create high quality products, conceived carefully in every single detail and produced only with first quality materials, a method recognised by UNI-EN ISO 9001 standards for design and production of sanitary taps and bathroom accessories.

Furthermore, creation and implementation of an integrated system to continuously improve working conditions and reduce environmental impact according to OH SAS 18001 and ISO 14001 standards is another important step towards Corporate Social Responsibility.



I colori rappresentati nelle immagini sono puramente indicativi.

The colours shown are just an indication.

