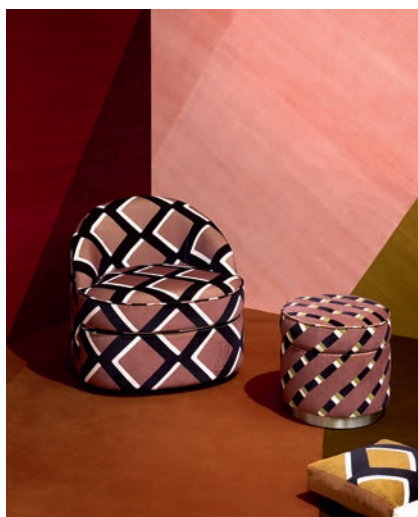




PIERRE FREY BRAQUENIÉ BOUSSAC FADINI BORGHI LE MANACH

FABRICS

TRUE VELVET COLLECTION - INDIA MAHDAVI FOR PIERRE FREY



SEPTEMBER 2017



TRUE VELVET

COLLABORATION INDIA MAHDAVI POUR PIERRE FREY

COLLECTION TRUE VELVET







Ralph Pucci, New York
The Gallery, sketch, London
RED Valentino, Sloane Street, London

INDIA MAHDABI



Diplômée en architecture (DPLG) et design industriel, graphisme et mobilier, India Mahdavi a fait ses débuts auprès du décorateur Christian Liaigre, travaillant comme directrice artistique pendant 7 ans.

En 2000, elle ouvre son studio de création, rue Las Cases à Paris. Ses premiers projets ont été internationaux : Londres, New York, Miami, Mexico.

En 2003, elle lance sa première collection de mobilier, avec pour parti pris, de belles proportions, une certaine qualité d'exécution, une élégance cosmopolite, et une réponse sculpturale à l'univers de la décoration. La même année, India Mahdavi ouvre un premier showroom, 3 rue Las Cases puis une boutique dédiée aux petits objets en 2011, au 19 de la même rue.

Le studio se développe autour de projets liés à des restaurants (Café Français, le Germain (Paris), The Gallery at sketch (Londres), des hôtels (The Connaught), des commandes privées.

Aujourd'hui, tout en se consacrant à l'architecture d'intérieur, et forte d'une créativité qui fait d'elle une personnalité singulière, internationalement reconnue, India Mahdavi multiplie ses interventions architecturales (Red Valentino à Rome et Londres 2016, Ladurée à Genève et Los Angeles...) Héritière d'une culture européenne et orientale, elle intervient par ailleurs comme directrice artistique sur de nombreux projets culturels qui font écho à son travail, entre Orient et Occident, polyglotte et polychrome.

A graduate in architecture (DPLG) industrial design, graphics and furniture, India Mahdavi made her debut with decorator Christian Liaigre, working as artistic director for 7 years.

In 2000, she opened her studio on rue Las Cases in Paris. Her first projects were international: London, New York, Miami and Mexico.

In 2003, she launched her first collection of furniture with beautiful proportions, with a high quality of execution, a cosmopolitan elegance, and a sculptural response to the world of decoration. The same year, India Mahdavi opened her first showroom on 3 rue Las Cases and a boutique dedicated to small objects in 2011, at number 19 on the same street.

The studio has developed restaurant projects (Café Français, le Germain, Paris) The Gallery at sketch (London), hotels (The Connaught), as well as private orders.

Today, while devoting herself to interior architecture, and with a creativity that makes her unique in her field, internationally recognized, India Mahdavi multiplies its architectural interventions (Red Valentino in Rome and London 2016, Ladurée In Geneva and Los Angeles ...) Inheritor of European and oriental culture, she also acts as artistic director on numerous cultural projects that echo her work, between East and West, polyglot and polychrome.



COLLECTION TRUE VELVET - INDIA MAHDAVI POUR PIERRE FREY



De la couleur, India Mahdavi a fait une signature qu'elle déploie de Paris à Siwa, de Londres à Los Angeles, avec une prodigieuse énergie. "The Queen of Color", ainsi surnommée aux Etats-Unis, signe pour Pierre Frey une première collection de velours "TRUE VELVET" à l'image de son style : polychrome et cosmopolite, fait pour illuminer les intérieurs sous toutes les latitudes.

« Le velours est l'une des seules matières qui soit à la fois sensuelle et qui prend la couleur d'une façon aussi lumineuse et profonde. J'aime manier les contrastes entre les jeux graphiques et les palettes vives et intenses. Avec cette collection, le velours prend une autre dimension, à la fois plus enveloppante et joyeuse, à l'image de tout ce que j'aime. »

Dans un jeu infini de correspondances ultra contemporaines, près de 80 nuances d'unis se répondent, des plus subtiles aux plus saturées, toutes chargées de lumière. La collection se décline en trois "touchers" correspondant à des qualités de tissages différentes : Fine, Medium, Bold. Comme autant de crayons à l'épaisseur de trait singulière.

Deux imprimés géométriques sur velours, Diamonds et Stripes, complètent cette palette radieuse.

Color is India Mahdavi's signature, which she deploys from Paris to Siwa, from London to Los Angeles. The "Queen of Color", as she is known, creates her first collection of velvets for Pierre Frey: "TRUE VELVET".

"Velvet is one of the few fabrics that is sensual to the touch and visually holds color in a way that is bright yet deep. With this collection, the velvet takes on a dimension that is enveloping and joyous."

This is a game of infinite matches with a range of nearly 80 possible shades, from subtle to saturated, all lustrous and bright.

The collection is available in three weights corresponding to the different qualities of cloth: Fine, Medium or Bold. Two geometric prints of Diamonds or Stripes on velvet complement this radiant palette.





FINE - VELOURS DE COTON - COTTON VELVET

India Mahdavi signe pour Pierre Frey une collection entièrement dédiée au velours. Matière d'autant plus chère à son cœur, qu'inventée au Cachemire, le « duvet de cygne » a d'abord été utilisé en Iran avant de gagner l'Europe.

FINE est un velours de coton uni, d'une grande finesse, au tombé impeccable dont le martindale permet également une utilisation en siège.

India Mahdavi creates a collection for Pierre Frey that focuses on velvet, a favorite material invented in Kashmir and known as "swansdown". It was first used in Iran and later imported to Europe. FINE is a very delicate plain cotton velvet with an impeccable hand and a Martindale number that allows using it to cover seats.





FINE - VELOURS DE COTON - COTTON VELVET



001 NUAGE



002 PLATRE



003 DUNE



004 FOG



005 DARK CLAY



006 SIMPLE BLACK



007 WOODS



008 HAVANE



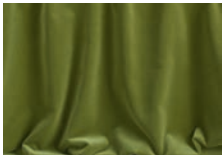
009 DIJON



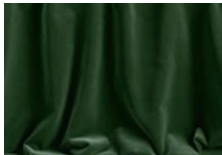
010 SAFRAN



011 LIME GREEN



012 GRANNY



013 SAPIN



014 FOUGÈRE



015 KIWI



016 CÉLADON



017 DUCK



018 MEDITERRANÉE



019 DEEP SKY



020 LAPIS LAZULI



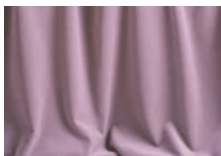
021 GOD SAVE THE QUEEN



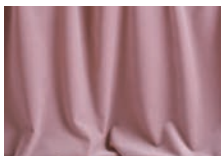
022 ULTRA VIOLET



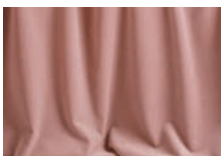
023 LILY



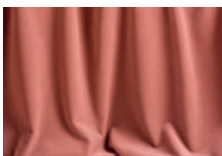
024 PIGGY



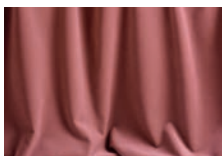
025 SKETCH



026 POWDER



027 PAPAYE



028 PECHE



029 TERRACOTTA



030 FIRE









031 WINE



032 IN LOVE

F3210 FINE - VELOURS DE COTON - COTTON VELVET



Type	Uni/Plain, Velours/Velvet
Utilisation / Use	 Siège modéré/Moderate upholstery
Martindale	40.000 T
Composition	100% Coton/Cotton
Laize / Width	140 cm / 55.2"
Raccord / Repeat	-
Poids / Weight	440 gr/ml
Entretien / Care	    
Certifications	<ul style="list-style-type: none">• Cigarette test• NFPA 260 - Class I
Notes	Collection TRUE VELVET par INDIA MAHDAVI Gaufirable/Can be embossed
Liase/Book	F99791710 « FINE » - 21 x 28 cm / 8" x 11"

MEDIUM - VELOURS DE COTON - COTTON VELVET

India Mahdavi signe pour Pierre Frey une collection entièrement dédiée au velours. Matière d'autant plus chère à son cœur qu'inventée au Cachemire, le « duvet de cygne » a d'abord été utilisé en Iran avant de gagner l'Europe. MEDIUM est un velours de coton uni à la main incomparable. Sa robustesse, avec un martindale de plus de 100 000 tours, et sa douceur en font le nouvel indispensable de la Maison Pierre Frey.

India Mahdavi has created a collection for Pierre Frey that focuses on velvet, a favorite material invented in Kashmir and known as "swansdown". It was first used in Iran and later imported to Europe. MEDIUM is a plain cotton velvet with an un-matched feel. As very robust (Martindale over 100,000 cycles) and incredibly soft, it is a must-have from Pierre Frey.





MEDIUM - VELOURS DE COTON - COTTON VELVET



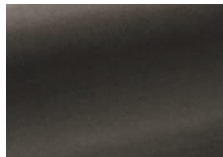
001 PLATRE



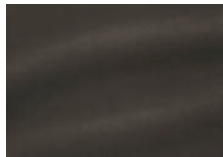
002 LATTE



003 MUD



004 ELÉPHANT



005 TAUPE



006 SIMPLE BLACK



007 NOISETTE



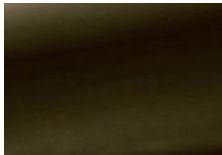
008 CIGARE



009 SAFRAN



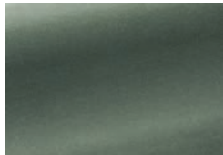
010 FOUGÈRE



011 ARMY



012 EMERAUDE



013 CÉLADON



014 MEDITERRANÉE



015 LAPIS LAZULI



016 NIGHT



017 PURPLE RAIN



018 CHERRY



019 LIPSTICK



020 IN LOVE



021 CORAIL



022 BLUSH



023 MOWGLI

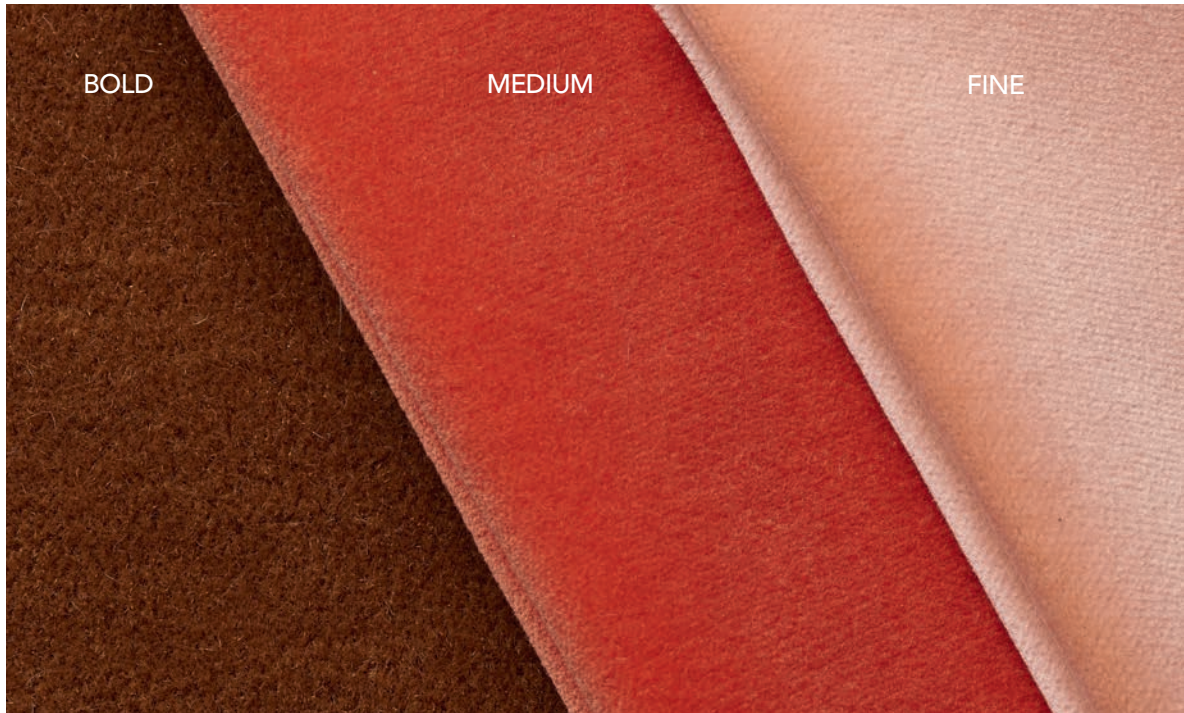




024 POWDER



025 SKETCH

F3211 MEDIUM - VELOURS DE COTON - COTTON VELVET



Type	Uni/Plain, Velours/Velvet
Utilisation / Use	 Siège intensif / Intensive upholstery
Martindale	100.000 T
Composition	100% Coton/Cotton
Laize / Width	140 cm / 55.2"
Raccord / Repeat	-
Poids / Weight	840 gr/ml
Entretien / Care	

Certifications	<ul style="list-style-type: none">• Cigarette test
-----------------------	--

Notes	Collection TRUE VELVET par INDIA MAHDAVI Gaufrable/Can be embossed
--------------	---

Liase/Book	F99791711 « MEDIUM » - 21 x 28 cm / 8" x 11"
-------------------	--

BOLD - VELOURS DE MOHAIR - MOHAIR VELVET

India Mahdavi signe pour Pierre Frey une collection entièrement dédiée au velours. Matière d'autant plus chère à son cœur qu'inventée au Cachemire, le « duvet de cygne » a d'abord été utilisé en Iran avant de gagner l'Europe. BOLD est un velours de mohair offrant toute la douceur attendue. Son poil assez court et droit lui confère une belle densité et un confort unique.

India Mahdavi has created a collection for Pierre Frey that focuses on velvet, a favorite material invented in Kashmir and known as "swansdown". It was first used in Iran and later imported to Europe. BOLD is a mohair velvet with an incomparable softness. A close-trimmed nap gives this beautiful plain fabric density and unique comfort.





BOLD - VELOURS DE MOHAIR - MOHAIR VELVET



001 PLATRE



002 DUNE



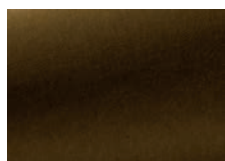
003 FOG



004 MUD



005 CIGARE



006 ARMY



007 FOUGÈRE



008 FOREST



009 CÉLADON



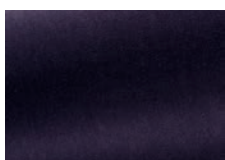
010 MEDITERRANÉE



011 NAVY



012 DEEP SKY



013 GOD SAVE THE QUEEN



014 LILY



015 PIGGY



016 SKETCH



017 POWDER



018 CHERRY



019 LIPSTICK





020 IN LOVE



021 SAFRAN

F3212 BOLD - VELOURS DE MOHAIR - MOHAIR VELVET



Type	Uni/Plain, Velours/Velvet
Utilisation / Use	 Siège intensif / Intensive upholstery
Martindale	100.000 T
Composition	63% Mohair, 37% Coton/Cotton
Laize / Width	140 cm / 55.2"
Raccord / Repeat	-
Poids / Weight	940 g/ml
Entretien / Care	
Certifications	<ul style="list-style-type: none"> • Cigarette & match test • EN1021-1-2 • Crib 5 • NFPA 260 - Class I
Notes	<p>Collection TRUE VELVET par INDIA MAHDAVI Poil/Pile 100% mohair. Gaufrable/Can be embossed</p>
Liase/Book	F99791712 « BOLD » - 21 x 28 cm / 8" x 11"

DIAMONDS

Velours imprimé d'un motif de diamant stylisé. Cette forme géométrique est chère à India Mahavi qui l'a déjà travaillée en mobilier. Jouant sur l'association de trois couleurs dont le noir et le blanc, teintes présentes dans toutes les déclinaisons, ce tissu apportera une touche à la fois contemporaine et joyeuse à vos intérieurs dans un esprit seventies revisité. Collection India Mahdavi pour Pierre Frey.

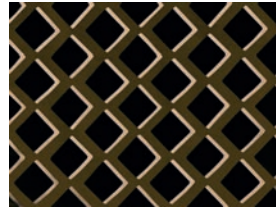
Velvet printed with a stylized diamond motif. This geometric shape is a favorite of India Mahdavi, who has also used it on furniture. Combining three colors, including black and white, which are present on all variations, this fabric will add an exuberant contemporary touch to your interiors in a reworked seventies style. India Mahdavi collection for Pierre Frey.



F3213 DIAMONDS



002 DIJON



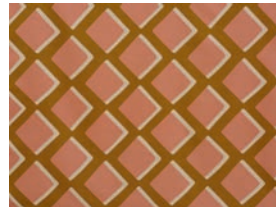
001 ARMY



003 NIGHT DREAM



004 TERRACOTTA



005 POWDER



006 MOWGLI

Type

Imprimé/Print, Velours/Velvet

Utilisation / Use



Siège modéré / Moderate upholstery

Martindale

10.000 T

Composition

88% Coton/Cotton, 12% Polyester

Laize / Width

138 cm / 54.4"

Raccord / Repeat

Vertical : 23 cm/9.1" - Horizontal : 31 cm/12.3"

Poids / Weight

596 gr/ml

Entretien / Care



Certifications

- Cigarette test
- NFPA 260 - Class I

Notes

Collection TRUE VELVET par INDIA MAHDAVI
Poil/Pile 100% Coton/Cotton

Liase/Book

-

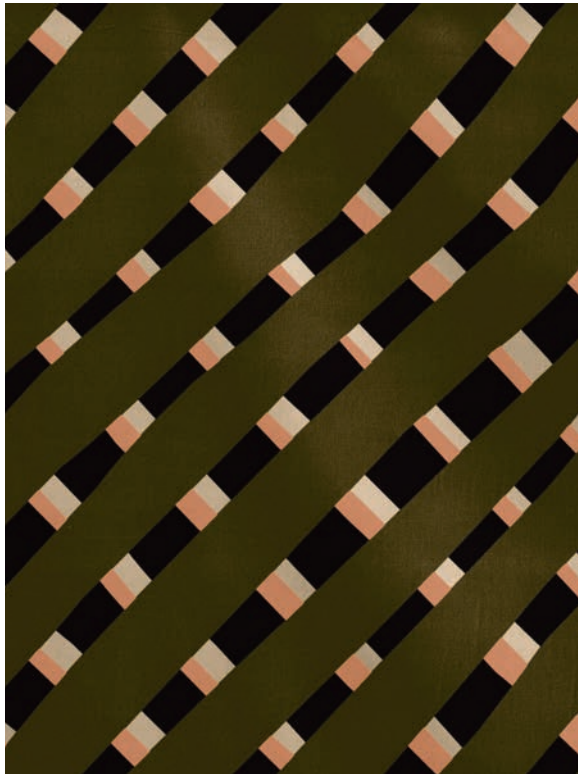
STRIPES

Velours imprimé d'une rayure avec pour base le noir et le blanc twistés de deux couleurs supplémentaires. La particularité de ce motif réside dans le placement de la rayure, non pas verticalement comme habituellement mais en diagonale, créant ainsi une dynamique renforcée par le peps et le contraste des couleurs choisies. Collection India Mahdavi pour Pierre Frey.

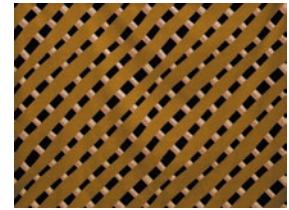
Velvet printed with stripes in black and white that are accented with two other colors. The particularity of this pattern resides in the placement of the stripe, which is diagonal, rather than in a typical vertical position, reinforcing its dynamic effect through contrasting colors. India Mahdavi collection for Pierre Frey



F3217 STRIPES



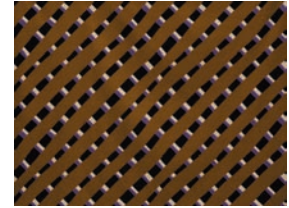
001 ARMY



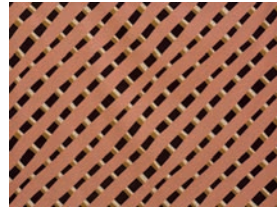
002 DIJON



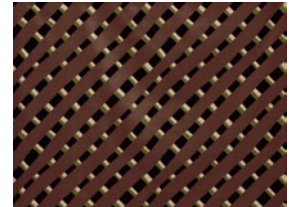
003 NIGHT DREAM









004 TERRACOTTA



005 POWDER



006 MOWGLI

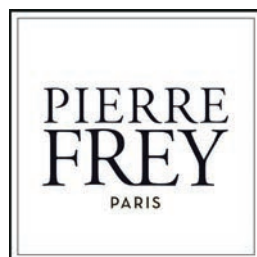
Type	Imprimé/Print, Velours/Velvet
Utilisation / Use	 Siège modéré / Moderate upholstery
Martindale	10.000 T
Composition	88% Coton/Cotton, 12% Polyester
Laize / Width	138 cm / 54.4"
Raccord / Repeat	Vertical : 64 cm/25.2" - Horizontal : 67 cm/26.4"
Poids / Weight	596 gr/ml
Entretien / Care	    

Certifications	<ul style="list-style-type: none"> • Cigarette test • NFPA 260 - Class I
-----------------------	--

Notes	Collection TRUE VELVET par INDIA MAHDAVI Poil/Pile 100% Coton/Cotton
--------------	---

Liase/Book

-



pierrefrey.com