



PIERRE FREY BRAQUENIÉ BOUSSAC FADINI BORGHI LE MANACH

REVÊTEMENTS MURAUX
PAPIERS PEINTS

WALLPAPERS & WALLCOVERINGS

COLLECTION GRAND CANYON - PIERRE FREY
COLLECTION HERITAGE - LE MANACH



JANVIER 2018
JANUARY 2018



COLLECTION PIERRE FREY 2018

GRAND CANYON

Pierre Frey nous entraîne dans un ailleurs, à la découverte du Nouveau Monde avec l'enthousiasme et la fraîcheur d'un inlassable curieux. Popularisées par les carnets d'explorateurs et les westerns, les premières nations d'Amérique provoquent une attraction irrésistible. La collection GRAND CANYON évoque cette culture où les tribus indiennes vivent en harmonie avec leur environnement dans un dialogue permanent avec le monde des esprits. Elle offre une perception de ce territoire, des Rocheuses aux grandes plaines, dans un équilibre parfait entre respect et liberté. L'imagination et la réinterprétation ont pris le dessus dans la combinaison des dessins et la gamme chromatique avec une grande modernité. Les couleurs se répondent, tantôt traditionnelles avec des ocres et des bleus, tantôt plus audacieuses et contemporaines avec le mélange de violet népuphar, mimosa et vert émeraude.

L'hommage rendu à cette culture se veut éclectique, entre fantasmes et réalités. Les dessins de la collection proviennent de techniques diverses : tissages et broderies, dessins à la main à la mine de plomb, illustrations à l'encre et aux pastels ou encore sérigraphies. Un éventail exprimé sur des supports et techniques d'impressions telles que la peinture mate et la laque, le fil à fil de lin contrecollé, le papier intissé en grande largeur ou l'impression traditionnelle.

Pierre Frey takes us elsewhere, to the discovery of a New World, with the enthusiasm and freshness of a tireless curiosity seeker. Popularized by explorers' notebooks and Westerns, the first nations of America magnetize with an irresistible attraction. The ARAPAHOS collection evokes this culture, where native americans live in harmony with their environment and carry on a never-ending dialog with the spirit world. It offers a perception of the territory from the Rockies to the Great Plains with a perfect balance between respect and freedom. Imagination and reinterpretation have taken the lead in the combination of designs and the very modern chromatic range. Colors echo each other, sometimes in traditional ochers and blues, sometimes in bold and contemporary shades, with mixtures of water lily purple, mimosa and emerald green.

This tribute is meant to be eclectic, weaving together fantasy and reality. The designs in this collection were created using a variety of techniques such as weaving, embroidery, hand-drawing with pencil, ink or pastel illustrations and screen printing. This range is brought to life using materials and printing techniques such as matte paint and lacquer, end-on-end laminated linen, non-woven paper in an extra-wide format and traditional printing.

MISSOURI

Cadence rythmée et authentique pour cette rayure, archive de la Maison Pierre Frey. Les associations de couleurs sont raffinées et associées à une technique d'impression effet peint main sur papier intissé pour plus d'authenticité.

Rhythm and authenticity characterize this stripe from the Pierre Frey archives. Here, refined color combinations are used with a printing technique on non-woven paper that gives a more authentic, hand-painted look.



FP498 MISSOURI



Laize/Width 52 cm / 20.47"

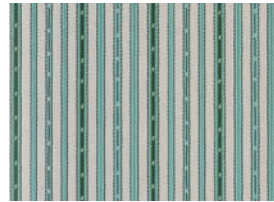
001 LIN



002 SABLE ROSE



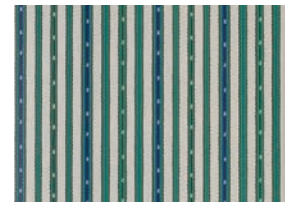
003 MORDORÉ



004 AQUA



005 VIOLET



006 VERT

Type	Papier peint / Wallpaper	
Composition	Intissé / Non woven	
Laize / Width - Emargement / Trimming	52 cm / 20.47" - Emargé / Trimmed	
Unité de vente / Sales unit	Rouleau/Roll 10,05m / 11 ya	
Raccord / Repeat	Raccord libre / Free match	
	V: 52 cm / 20.5" - H: 26 cm / 10.2"	
Poids / Weight	180 gr/m ²	
Certifications	Euroclass B-s1, d0 - ASTM E84 Class A	
Colle recommandée / Recommended Adhesive	METYLAN INTISSE	

Entretien / Care



Epongeable
Spongeable



Bonne résistance
à la lumière
Good lightfastness

Pose - Dépose / Hanging - Removing



Encoller le mur
Paste the wall



Arrachable à sec
Strippable

Notes

TATOO

Le tatouage est une célébration et un rite ancestral. Pierre Frey porte un œil nouveau sur cette décoration corporelle et tend à la déplacer sur les murs d'une manière subtile et délicate. TATOO est un motif fin et géométrique imprimé sur un fil à fil.

Tattooing is a celebratory and ancestral rite. Pierre Frey takes a new look at this body art and transfers it to walls in a subtle and delicate way. TATOO is a refined geometric motif printed on an end-on-end weave.



FP499 TATOO



Laize/Width 52 cm / 20.47"

001 SABLE



002 PÉTALE



003 ARGILE VERTE



004 NOIR

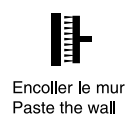
Type	Fil posé / Laminated thread
Composition	Viscose sur intissé/Viscose on non woven
Laize / Width - Emargement / Trimming	52 cm / 20.47" - Emargé / Trimmed
Unité de vente / Sales unit	Rouleau/Roll 10,05m / 11 ya
Raccord / Repeat	Raccord droit / Straight match V: 24 cm / 9.4" - H: 26 cm / 10.2"
Poids / Weight	260 gr/m ²
Certifications	ASTM E84 Class A
Colle recommandée / Recommended Adhesive	METYLAN INTISSE



Entretien / Care



Pose - Dépose / Hanging - Removing



Notes

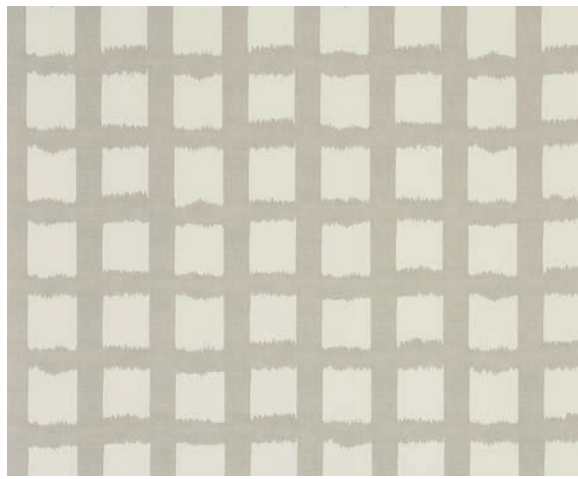
LUCKY

Cet ikat au motif de carreaux se combinera parfaitement aux grands dessins de la collection. Imprimé sur intissé.

This ikat with a square pattern will go perfectly with the large designs from the collection. Printed on non-woven.

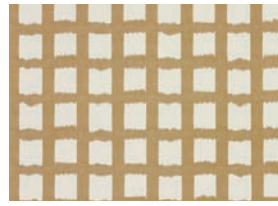


FP500 LUCKY

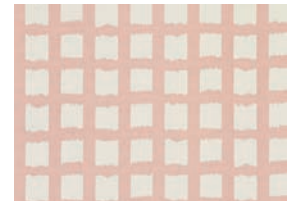


Laize/Width 68,5 cm / 26.97"

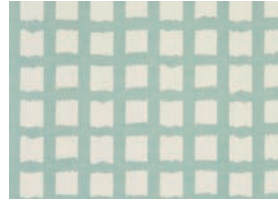
001 LIN



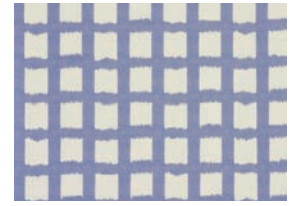
002 MORDORÉ



003 PÉTALE



004 CÉLADON



005 ENCRE

Type	Papier peint / Wallpaper	
Composition	Intissé / Non woven	
Laize / Width - Emargement / Trimming	68,5 cm / 26.97" - Emargé / Trimmed	
Unité de vente / Sales unit	Rouleau/Roll 10,05m / 11 ya	
Raccord / Repeat	Raccord droit / Straight match	
	V: 52 cm / 20.5" - H: 68.5 cm / 26.97"	
Poids / Weight	185 gr/m ²	
Certifications	Euroclass B-s1, d0 - ASTM E84 Class A	
Colle recommandée / Recommended Adhesive	METYLAN INTISSE	

Entretien / Care



Lavable
Washable



Bonne résistance
à la lumière
Good lightfastness

Pose - Dépose / Hanging - Removing



Encoller le mur
Paste the wall



Arrachable à sec
Strippable

Notes

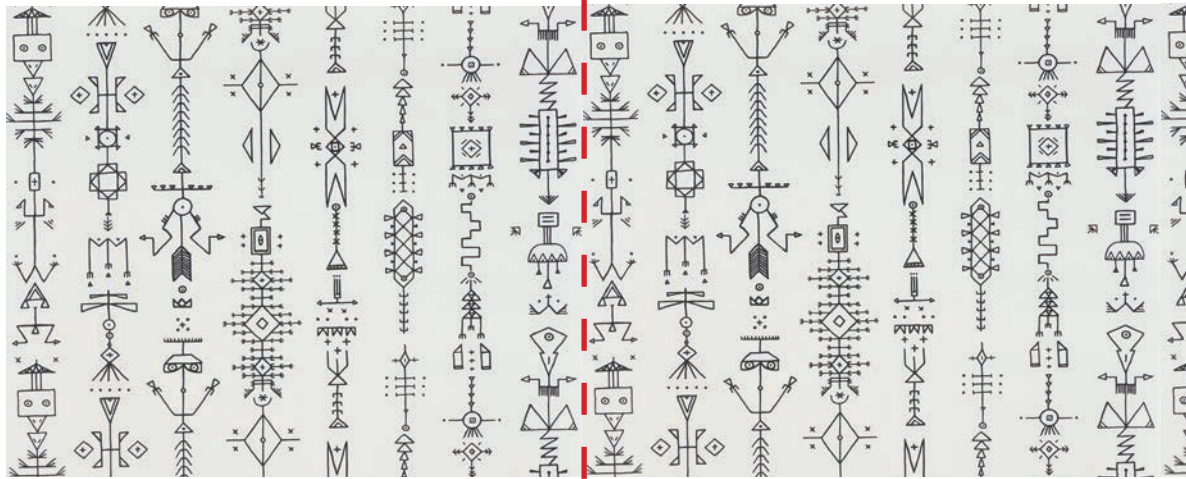
NATIVE

Ce dessin, clin d'œil au célèbre totem indien, est le fruit de la collaboration de la Maison Pierre Frey avec les étudiants de l'Ecole Nationale Supérieure des Arts Décoratifs à Paris. On y retrouve des visages et des symboles stylisés dessinés au trait, à la main. Ce dessin est imprimé au rouleau en laque épaisse sur un fond de peinture mate ce qui lui confère son caractère et son authenticité.

This design recalling the famous Native American totem is the result of a collaboration of La Maison Pierre Frey with students from the National School of Decorative Arts in Paris. It features hand-drawn linear depictions of faces and stylized symbols. This design has been roller-printed in a thick lacquer on a painted matte background, which gives it character and authenticity.



FP501 NATIVE



Laize/Width 106 cm / 41.7"

001 BLANC



002 CRÈME



003 CURCUMA



004 NUIT

Type	Papier peint / Wallpaper	
Composition	Intissé / Non woven	
Laize / Width - Emargement / Trimming	106 cm / 41.7" - Emargé / Trimmed	
Unité de vente / Sales unit	Rouleau/Roll 10,05m / 11 ya	
Raccord / Repeat	Raccord libre / Free match	
	V: 64 cm / 25.2" - H: 106 cm/41.7"	
Poids / Weight	190 gr/m ²	
Certifications	Euroclass B-s1, d0 - ASTM E84 Class A	
Colle recommandée / Recommended Adhesive	METYLAN OVALIT TM	

Entretien / Care



Lavable
Washable



Bonne résistance
à la lumière
Good lightfastness

Pose - Dépose / Hanging - Removing



Encoller le mur
Paste the wall



Arrachable à sec
Strippable

Notes

Partenariat avec/Partnership with: l'Ecole Nationale des Arts Décoratifs de Paris

SHAMAN

Le Shaman est un personnage central dans la communauté indienne. Il entre en communication avec le monde des esprits par l'interprétation des phénomènes telluriques. Sur cette impression grande largeur, apparaissent visions chamaniques et portraits d'indiens, réduits à leurs éléments distinctifs : maquillage et coiffes. Ce spectaculaire dessin est l'œuvre de deux étudiantes de l'Ecole Nationale Supérieure des Arts Décoratifs à Paris avec qui la Maison Pierre Frey a collaboré. Il existe également en tissu coordonné (F3249).

The shaman is an important figure in the Native American community. He communicates with the spirit world through the interpretation of telluric phenomena. This large width print displays shamanic visions and portraits of Native Americans, reduced to their distinctive elements: war paint and headdresses. This spectacular design is the work of two students at the National School of Decorative Arts in Paris, which collaborates with the House of Pierre Frey. It is also available as coordinated fabric (F3249).



FP502 SHAMAN



Laize/Width 137 cm / 53.9"

001 BLACK

Type	Papier peint / Wallpaper	
Composition	Intissé / Non woven	
Laize / Width - Emargement / Trimming	137 cm / 53.9" - Pré-émargé / Pre-trimmed	
Unité de vente / Sales unit	Au mètre linéaire / Per meter	
Raccord / Repeat	Raccord sauté / Half-dropped repeat	
	V: 205 cm / 80.7" - H: 137 cm/53.9	
Poids / Weight	185 gr/m ²	
Certifications	Euroclass B-s1, d0 - ASTM E84 Class A	
Colle recommandée / Recommended Adhesive	METYLAN OVALIT TM	

Entretien / Care



Epongeable
Spongeable



Résistance modérée
à la lumière
Moderate lightfastness

Pose - Dépose / Hanging - Removing



Encoller le mur
Paste the wall



Arrachable au mouillé
Wet removable

Notes

Partenariat avec/Partnership with: l'Ecole Nationale des Arts Décoratifs de Paris
Tissu coordonné/Coordinated fabric: F3249 SHAMAN

MISSISSIPPI

La rayure MISSISSIPPI, traitée à la verticale, évoque les bandes géométriques ornant les tuniques des amérindiens, dans des associations de couleurs originales et raffinées. Imprimé sur un tissu en lin contrecollé qui conserve toute sa couleur naturelle et pure, le dessin existe également en tissu (F3241).

The MISSISSIPPI vertical stripe evokes the geometric bands decorating Native American tunics in color combinations that are original and refined. Printed on laminated linen that keeps its natural, pure color, this design also comes as a fabric (F3241).



FP503 MISSISSIPPI



Laize/Width 132 cm / 52"

001 LAGON



002 DENIM



003 EPINARD



004 BLACK

Type	Revêtement mural/Wallcovering
Composition	Lin sur papier/Linen on paper
Laize / Width - Emargement / Trimming	132 cm / 52" - Non émargé / Not trimmed
Unité de vente / Sales unit	Au mètre linéaire / Per meter
Raccord / Repeat	Raccord droit / Straight match V: 11 cm / 4.3" - H: 33 cm / 13"
Poids / Weight	230 gr/m ²
Certifications	ASTM E84 Class A
Colle recommandée / Recommended Adhesive	METYLAN OVALIT TM

Entretien / Care



Nettoyer en douceur
à l'aspirateur
Clean gently with
a vacuum cleaner



Résistance modérée
à la lumière
Moderate lightfastness

Pose - Dépose / Hanging - Removing



Encoller le mur
Paste the wall



Arrachable à sec
Strippable

Notes

Tissu coordonné/Coordinated fabric: F3241 MISSISSIPPI
Contrefond/Coordinated paper: FP504 STONE

STONE

Délicatesse du lin et de ses couleurs naturelles et authentiques pour ce revêtement mural en grande largeur. On y retrouve tous les reflets caractéristiques de cette matière pure et sauvage. Ce revêtement mural se coordonne avec le dessin MISSISSIPPI de la même collection (FP503).

The delicacy of linen and its natural, authentic shades are featured in this extra-wide wall covering. Here, we find all the highlights that are characteristic of this pure, wild material. This wall covering coordinates with the MISSISSIPPI design from the same collection (FP503).



FP504 STONE



001 SABLE

Type	Revêtement mural/Wallcovering
Composition	Lin sur papier/Linen on paper
Laize / Width - Emargement / Trimming	140 cm / 55.1" - Emargé / Trimmed
Unité de vente / Sales unit	Au mètre linéaire / Per meter
Raccord / Repeat	Raccord libre / Free match
Poids / Weight	230 gr/m ²
Certifications	ASTM E84 Class A
Colle recommandée / Recommended Adhesive	METYLAN OVALIT TM

Entretien / Care



Nettoyer en douceur
à l'aspirateur
Clean gently with
a vacuum cleaner



Résistance modérée
à la lumière
Moderate lightfastness

Pose - Dépose / Hanging - Removing



Encoller le mur
Paste the wall



Arrachable à sec
Strippable

Notes

Papier coordonné/Coordinated paper: FP503 MISSISSIPPI

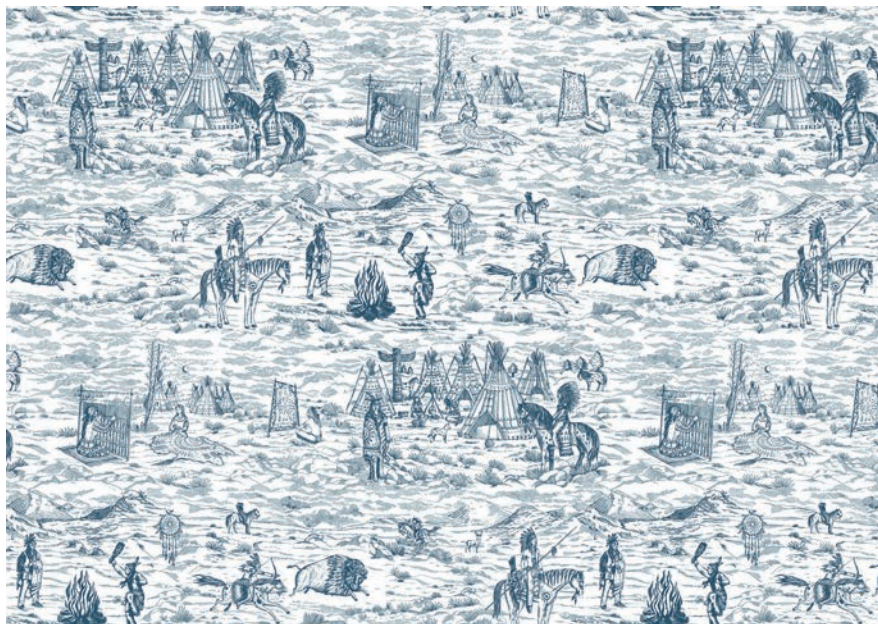
LAKOTA

Lakota signifie, à l'origine, « amitié ». Cette illustration du quotidien et traditions des tribus d'indiens d'Amérique, peinte à la main, rend hommage à ces peuples proches de la nature et sensibles aux différents éléments. Le coloris monochrome donne à ce dessin toute sa modernité. Imprimé en grande largeur sur un papier intissé effet buvard rappelant le carnet de croquis.

In the beginning, "lakota" meant "friendship". This hand-painted illustration of the daily life and traditions of Native American tribes pays tribute to peoples who were close to nature and sensitive to the different elements. The monochrome coloring adds modernity. Printed on extra-wide non-woven paper with a blotter effect that recalls a sketchbook.



FP505 LAKOTA



Laize/Width 137 cm / 53.9"

001 DENIM

002 JAIS

Type	Papier peint / Wallpaper	
Composition	Intissé / Non woven	
Laize / Width - Emargement / Trimming	137 cm / 53.9" - Pré-émargé / Pre-trimmed	
Unité de vente / Sales unit	Au mètre linéaire / Per meter	
Raccord / Repeat	Raccord sauté / Half-dropped repeat	
	V : 97 cm / 38.2" - H: 91 cm / 35.8"	
Poids / Weight	150 gr/m ²	
Certifications	Euroclass B-s1, d0 - ASTM E84 Class A	
Colle recommandée / Recommended Adhesive	METYLAN OVALIT TM	

Entretien / Care



Epongeable
Spongeable



Résistance modérée
à la lumière
Moderate lightfastness

Pose - Dépose / Hanging - Removing



Encoller le mur
Paste the wall



Arrachable au mouillé
Wet removable

Notes

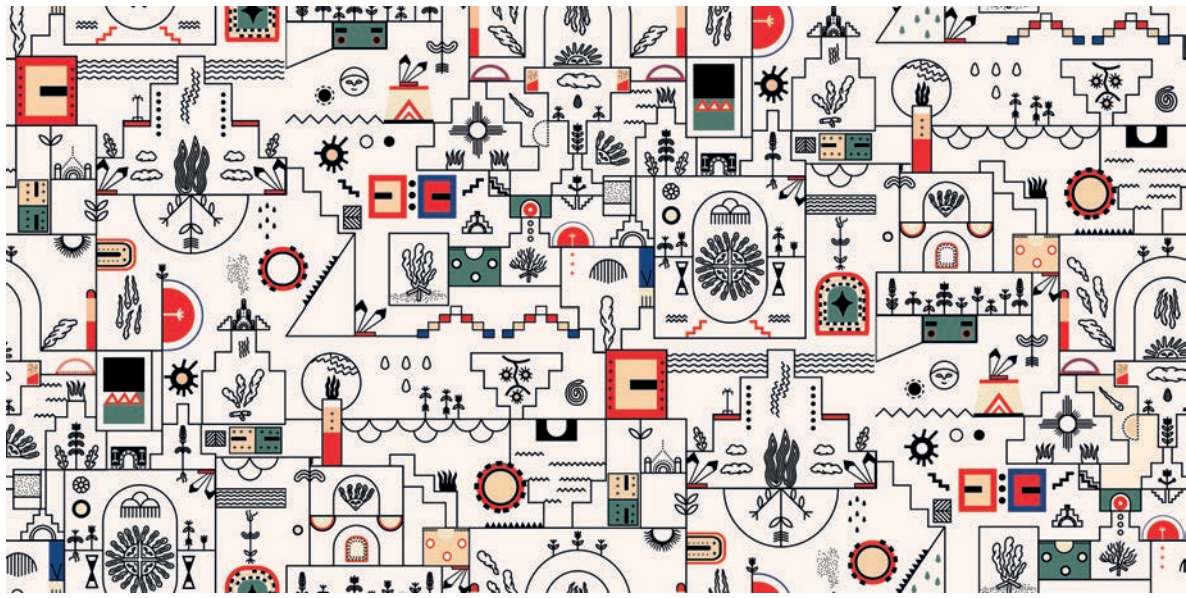
ACHAK

Takutsinakawé est l'esprit, ou Achak, relevé par ce dessin. Illustré de manière graphique et stylisé, on y retrouve les éléments sacrés de la floraison comme le soleil, la pluie mais aussi les symboles de la renaissance et de l'abondance. Ce dessin est le fruit de la collaboration de la Maison Pierre Frey avec les étudiants de l'École Nationale Supérieure des Arts Décoratifs à Paris. Imprimé en grande largeur sur papier intissé.

Takutsinakawé is the spirit, or achak, depicted in this drawing. Illustrated in a graphic and stylized way, it shows the sacred elements of flowering, such as sun and rain, as well as the symbols of rebirth and abundance. This design is the result of a collaboration of La Maison Pierre Frey with students from the National School of Decorative Arts in Paris. Printed on extra-wide non-woven.

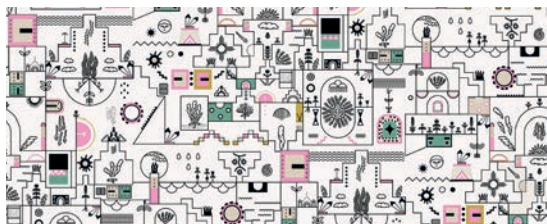


FP506 ACHAK

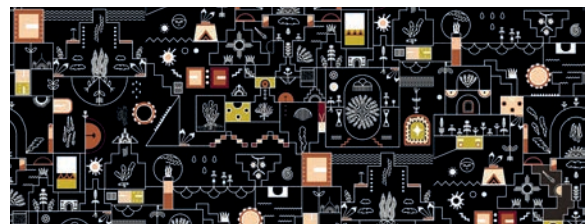


Laize/Width 137 cm / 53.9"

001 BUFFALO



002 BOTANICA



003 TERRA

Type	Papier peint / Wallpaper	
Composition	Intissé / Non woven	
Laize / Width - Emargement / Trimming	137 cm / 53.9" - Pré-émargé / Pre-trimmed	
Unité de vente / Sales unit	Au mètre linéaire / Per meter	
Raccord / Repeat	Raccord droit / Straight match	
	V: 68 cm / 26.8" - H: 137 cm / 53.9"	
Poids / Weight	180 gr/m ²	
Certifications	Euroclass B-s1, d0 - ASTM E84 Class A	
Colle recommandée / Recommended Adhesive	METLAN OVALIT TM	

Entretien / Care



Epongeable
Spongeable



Résistance modérée
à la lumière
Moderate lightfastness

Pose - Dépose / Hanging - Removing



Encoller le mur
Paste the wall



Arrachable au mouillé
Wet removable

Notes

Partenariat avec/Partnership with: l'Ecole Nationale des Arts Décoratifs de Paris

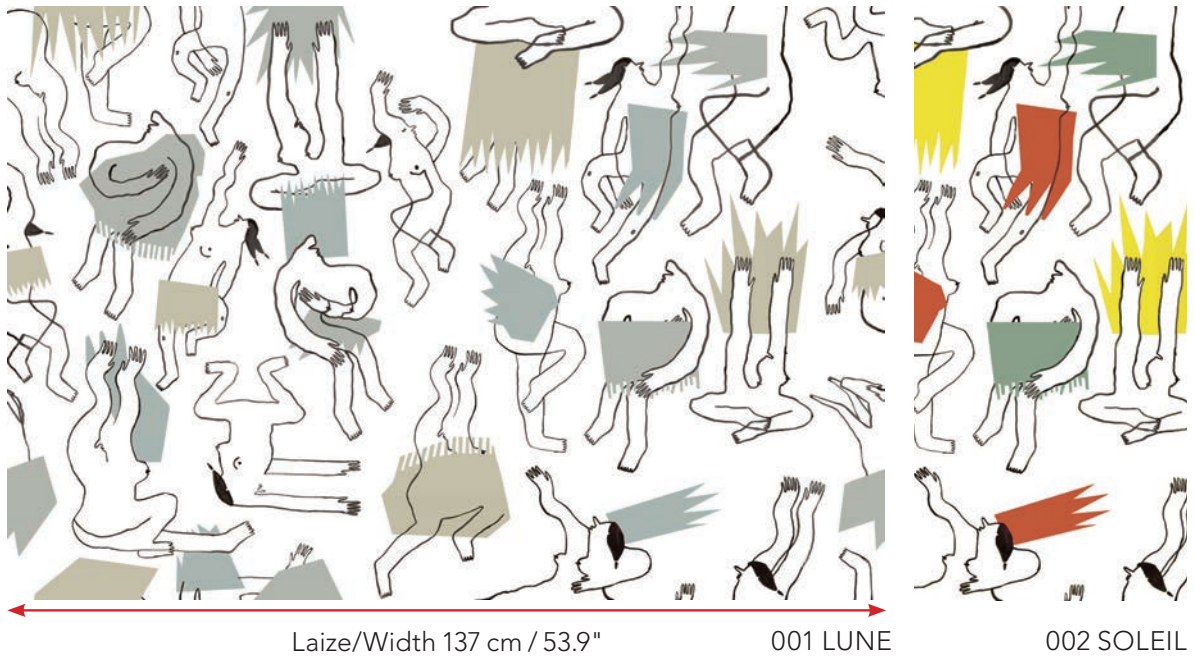
SOLSTICE

Les silhouettes de femmes tracées à la main ondulent sur les papiers découpés géométriques. Ode à la danse du soleil qui a lieu durant le solstice d'été. Ce dessin est le fruit de la collaboration de la Maison Pierre Frey avec les étudiants de l'École Nationale Supérieure des Arts Décoratifs à Paris. Imprimé en grande largeur sur intissé.

Hand-drawn silhouettes of women sway across geometric paper cut-outs. An ode to the dance of the sun during the summer solstice. This design is the result of a collaboration of La Maison Pierre Frey with students from the National School of Decorative Arts in Paris. Printed on extra-wide non-woven.



FP507 SOLSTICE



Type	Papier peint / Wallpaper	
Composition	Intissé / Non woven	
Laize / Width - Emargement / Trimming	137 cm / 53.9" - Pré-émargé / Pre-trimmed	
Unité de vente / Sales unit	Au mètre linéaire / Per meter	
Raccord / Repeat	Raccord droit / Straight match	
	V: 92 cm / 36.2" - H: 137 cm / 53.9"	
Poids / Weight	180 gr/m ²	
Certifications	Euroclass B-s1, d0 - ASTM E84 Class A	
Colle recommandée / Recommended Adhesive	METYLAN OVALIT TM	

Entretien / Care



Epongeable
Spongeable



Résistance modérée
à la lumière
Moderate lightfastness

Pose - Dépose / Hanging - Removing



Encoller le mur
Paste the wall



Arrachable au mouillé
Wet removable

Notes

Partenariat avec/Partnership with: l'Ecole Nationale des Arts Décoratifs de Paris

ARIKARA

Reflète d'une archive de la Maison Pierre Frey, la délicatesse des points de broderie et les harmonies colorées originales de ce dessin s'impriment en grande largeur, sur intissé, pour un effet visuel étonnant.

Echoing a design from the Pierre Frey archives, the delicate touches of embroidery and the original color harmonies of this drawing printed on extra-wide non-woven produce a surprising visual effect.



FP508 ARIKARA



Laize/Width 137 cm / 53.9"

001 ROUGE

002 ARGILE VERTE

Type	Papier peint / Wallpaper	
Composition	Intissé / Non woven	
Laize / Width - Emargement / Trimming	137 cm / 53.9" - Pré-émargé / Pre-trimmed	
Unité de vente / Sales unit	Au mètre linéaire / Per meter	
Raccord / Repeat	Raccord droit / Straight match	
	V: 100 cm / 39.4" - H: 68 cm / 26.8"	
Poids / Weight	180 gr/m ²	
Certifications	Euroclass B-s1, d0 - ASTM E84 Class A	
Colle recommandée / Recommended Adhesive	METYLAN OVALIT TM	

Entretien / Care



Epongeable
Spongeable



Résistance modérée
à la lumière
Moderate lightfastness

Pose - Dépose / Hanging - Removing



Encoller le mur
Paste the wall



Arrachable au mouillé
Wet removable

Notes

BELLA COOLA

Ce motif ikaté aux formes géométriques, reflet de la nature et des esprits qui l'habitent, est imprimé sur un fil à fil de jute. Ce dessin existe aussi en velours imprimé (F3226).

This ikat-inspired pattern, with geometrical shapes and reflecting nature and the spirits that inhabit it, is printed on end-on-end jute. This design is also available in printed velvet (F3226).



FP509 BELLA COOLA



Type	Fil posé / Laminated thread
Composition	Jute sur intissé / Jute on non woven
Laize / Width - Emargement / Trimming	100 cm / 39.4" - Emargé / Trimmed
Unité de vente / Sales unit	Au mètre linéaire / Per meter
Raccord / Repeat	Raccord droit / Straight match V: 129 cm / 50.8" - H: 100 cm / 39.4"
Poids / Weight	314 gr/m ²
Certifications	ASTM E84 Class A
Colle recommandée / Recommended Adhesive	METYLAN OVALIT TM

Entretien / Care



Nettoyer en douceur
à l'aspirateur
Clean gently with
a vacuum cleaner



Résistance modérée
à la lumière
Moderate lightfastness

Pose - Dépose / Hanging - Removing



Encoller le mur
Paste the wall



Arrachable à sec
Strippable

Notes

Tissu coordonné/Coordinated fabric: F3226 BELLA COOLA

ROOTS

Précieuse archive de la Maison Pierre Frey, cet ikat est ici revisité et imprimé sur un support fil à fil à l'aspect rustique. La cadence des couleurs et leur vivacité sont mises en avant dans ce dessin. Les harmonies colorées dansent sur le mur et rythment l'atmosphère.

A precious Pierre Frey archive, this ikat has been reworked and printed on a rustic-looking end-on-end background. The rhythm and vivacity of the colors are highlighted in this design. The colored harmonies dance on the wall and give rhythm to the setting.



FP510 ROOTS



Laize/Width 100 cm / 39.4"

001 TUTTI FRUTTI



002 BOTANICA



003 PULSATION



004 TERRA



005 NATUREL

Type	Fil posé / Laminated thread
Composition	Jute sur intissé / Jute on non woven
Laize / Width - Emargement / Trimming	100 cm / 39.4" - Emargé / Trimmed
Unité de vente / Sales unit	Au mètre linéaire / Per meter
Raccord / Repeat	Raccord droit / Straight match V: 13 cm / 5.1" - H: 10 cm / 3.9"
Poids / Weight	314 gr/m ²
Certifications	ASTM E84 Class A
Colle recommandée / Recommended Adhesive	METYLAN OVALIT TM

Entretien / Care



Nettoyer en douceur
à l'aspirateur
Clean gently with
a vacuum cleaner



Résistance modérée
à la lumière
Moderate lightfastness

Pose - Dépose / Hanging - Removing



Encoller le mur
Paste the wall



Arrachable à sec
Strippable

Notes

NASHVILLE

Ce motif reproduit l'esprit des vêtements traditionnels amérindiens. Un dessin ethnique et graphique tissé par des fils de différentes couleurs. Ces harmonies délicates accentuent le contraste raffiné de ce jacquard contrecollé en grande largeur.

This motif reproduces the spirit of traditional Native American clothing. An ethnic and graphic design woven in threads of different colors. These delicate harmonies accentuate the refined contrast of this laminated jacquard in an extra-wide format.



FP511 NASHVILLE



← Laize/Width 142 cm / 55.9" →

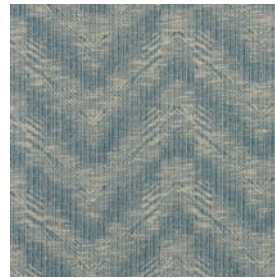
001 SABLE



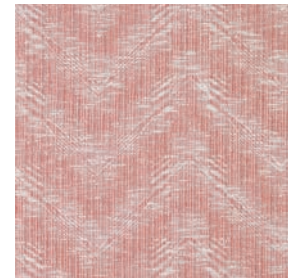
002 CURCUMA



003 FOUGÈRE



004 DENIM



005 GOYAVE

Type	Revêtement mural/Wallcovering
Composition	54% CO, 46% PL
Laize / Width - Emargement / Trimming	142 cm / 55.9" - Emargé / Trimmed
Unité de vente / Sales unit	Au mètre linéaire / Per meter
Raccord / Repeat	Raccord droit / Straight match V: 16 cm / 6.3" - H: 35 cm / 13.8"
Poids / Weight	395 gr/m ²
Certifications	ASTM E84 Class A
Colle recommandée / Recommended Adhesive	METYLAN OVALIT TM

Entretien / Care



Nettoyer en douceur
à l'aspirateur
Clean gently with
a vacuum cleaner



Résistance modérée
à la lumière
Moderate lightfastness

Pose - Dépose / Hanging - Removing



Encoller le mur
Paste the wall



Arrachable à sec
Strippable

Notes

KEYSTONE

Balade aux cœurs des forêts du Grand Ouest Américain, au fil des détails des écorces, des nervures et des nœuds des arbres illustrés par ce dessin. Le tissage horizontal nuancé donne corps et émotion à ce trompe l'œil sophistiqué. Jacquard contrecollé réalisé en grande largeur.

A stroll through the heart of Far West forests, detail by detail, following bark, veins and knots on the trees illustrated in this drawing. The shaded horizontal weave gives body and emotion to this sophisticated trompe l'oeil design. Laminated jacquard made in an extra-wide format.



FP512 KEYSTONE



002 AVOINE



003 NATUREL

Laize/Width 140 cm / 55.1"

001 SABLE

Type	Revêtement mural/Wallcovering
Composition	84% PL, 16% CO
Laize / Width - Emargement / Trimming	140 cm / 55.1" - Emargé / Trimmed
Unité de vente / Sales unit	Au mètre linéaire / Per meter
Raccord / Repeat	Pas de raccord tapissier / No side matching V: 76 cm / 29.9" - H: 36 cm / 14.2"
Poids / Weight	485 gr/m ²
Certifications	ASTM E84 Class A
Colle recommandée / Recommended Adhesive	METYLAN OVALIT TM

Entretien / Care



Nettoyer en douceur
à l'aspirateur
Clean gently with
a vacuum cleaner



Résistance modérée
à la lumière
Moderate lightfastness

Pose - Dépose / Hanging - Removing



Encoller le mur
Paste the wall



Arrachable à sec
Strippable

Notes

COCHITI

Reflète d'une toile de lin totalement recouverte d'une broderie au point de chaînette, ce motif évoque les couvertures aux motifs géométriques tissées main dans les tribus indiennes. Imprimé en grande largeur pour un effet trompe l'œil bluffant, ce motif existe également en tissu brodé (F3227).

This linen canvas totally covered with chain-stitched embroidery evokes the geometrically patterned blankets that are hand-woven by Native American tribes. Printed in an extra-wide format for an impressive trompe l'oeil effect, this motif is also available as an embroidered fabric (F3227).



FP513 COCHITI



Laize/Width 137 cm / 53.9"

002 TUTTI FRUTTI

001 FOREST

Type	Papier peint / Wallpaper	
Composition	Intissé / Non woven	
Laize / Width - Emargement / Trimming	137 cm / 53.9" - Pré-émargé / Pre-trimmed	
Unité de vente / Sales unit	Au mètre linéaire / Per meter	
Raccord / Repeat	Raccord droit / Straight match	
	V: 47 cm / 18.5" - H: 137 cm / 53.9"	
Poids / Weight	180 gr/m ²	
Certifications	Euroclass B-s1, d0 - ASTM E84 Class A	
Colle recommandée / Recommended Adhesive	METYLAN OVALIT TM	

Entretien / Care



Epongeable
Spongeable



Résistance modérée
à la lumière
Moderate lightfastness

Pose - Dépose / Hanging - Removing



Encoller le mur
Paste the wall



Arrachable au mouillé
Wet removable

Notes

Tissu coordonné/Coordinated fabric: F3227 COCHITI

GRAND CANYON

Peint à la main, ce dessin est un véritable hommage aux coiffes opulentes et majestueuses des chefs des tribus d'indiens d'Amérique. Parures de plumes et de bijoux, chacune d'elles a sa signification : force créatrice, courage ou encore honneur et fierté. La Maison Pierre Frey, par ce dessin, exprime sa passion pour les savoir-faire artisanaux de ces tribus. Imprimé en grande largeur sur papier intissé, ce motif est également décliné en tissu (F3253).

This hand-painted design is a veritable tribute to the opulent and majestic headdresses of Native American tribal chiefs. Each feather or jewelry ornament has a special significance: creative force, courage, honor or pride. With this design, Pierre Frey expresses its enthusiasm for the artisanal know-how of these tribes. Printed on extra-wide non-woven paper, this motif is also available as a fabric (F3253).



FP514 GRAND CANYON



Laize/Width 134 cm / 52.8"

002 NOIR

001 BLANC

Type	Papier peint / Wallpaper	
Composition	Intissé / Non woven	
Laize / Width - Emargement / Trimming	134 cm / 52.8" - Pré-émargé / Pre-trimmed	
Unité de vente / Sales unit	Au mètre linéaire / Per meter	
Raccord / Repeat	Raccord droit / Straight match	
	V: 95 cm / 37.4" - H: 134 m / 52.8"	
Poids / Weight	185 gr/m ²	
Certifications	Euroclass B-s1, d0 - ASTM E84 Class A	
Colle recommandée / Recommended Adhesive	METYLAN OVALIT TM	

Entretien / Care



Lavable
Washable



Bonne résistance
à la lumière
Good lightfastness

Pose - Dépose / Hanging - Removing



Encoller le mur
Paste the wall



Arrachable à sec
Strippable

Notes

Tissu coordonné/Coordinated fabric: F3253 GRAND CANYON

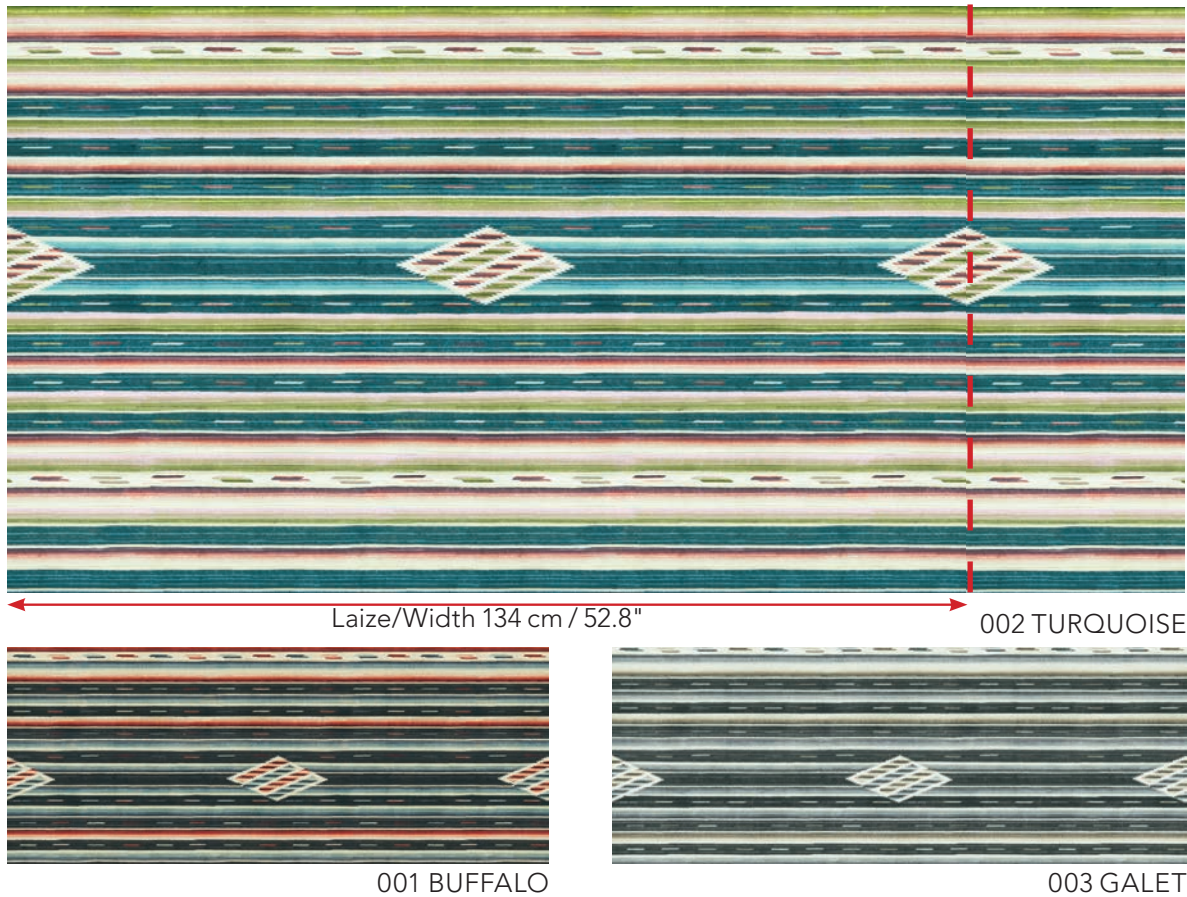
KAYA

Les rayures représentent une part importante de l'histoire artistique des tribus du Grand Ouest Américain. La Maison Pierre Frey leur fait la part belle en réinterprétant une de ses archives de manière audacieuse et affirmée, mêlant rayures horizontales et plissage. Imprimé en grande largeur sur intissé.

Stripes are an important part of the artistic history of tribes from the American Far West. Pierre Frey gives them a leading role by reinterpreting a house archive in a bold and affirmed way that mixes horizontal stripes and pleats. Printed on extra-wide non-woven.



FP515 KAYA



Type	Papier peint / Wallpaper	
Composition	Intissé / Non woven	
Laize / Width - Emargement / Trimming	134 cm / 52.8" - Pré-émargé / Pre-trimmed	
Unité de vente / Sales unit	Au mètre linéaire / Per meter	
Raccord / Repeat	Raccord droit / Straight match V: 81 cm / 31.9" - H: 67 cm/26.4"	
Poids / Weight	185 gr/ml	
Certifications	Euroclass B-s1, d0 - ASTM E84 Class A	
Colle recommandée / Recommended Adhesive	METYLAN OVALIT TM	

Entretien / Care



Lavable
Washable



Bonne résistance
à la lumière
Good lightfastness

Pose - Dépose / Hanging - Removing



Encoller le mur
Paste the wall



Arrachable à sec
Strippable

Notes



Le Manach - Paris

Collection Le Manach
© imprimé à la main -

COLLECTION LE MANACH 2018

HERITAGE

PAPIERS PEINTS DESSINÉS & IMPRIMÉS À LA MAIN
WALLPAPERS DRAWN & SCREEN-PRINTED BY HAND

Maison d'ameublement créée en 1829, Le Manach cultive depuis toujours un amour inconditionnel pour la tradition du raffinement et de l'artisanat français. Son patrimoine est unique avec des archives textiles dont les plus anciennes datent de la Renaissance. En 2014, Pierre Frey rachète Le Manach : la Maison sauvegarde ainsi son capital historique, fait vivre ses créations en textiles d'ameublement et développe, à présent, son univers en papiers peints. Certains reconnaîtront avec émotion le patrimoine textile de Le Manach, d'autres seront charmés par les réinterprétations fines et délicates des collections.

Première collection de papiers peints d'exception, HERITAGE pose les fondamentaux de celles à venir : tradition, histoire, excellence, savoir-faire et réunit tous les esthètes. Elle propose 14 modèles déclinés en 54 nuances d'un grand raffinement. Le choix de la technique se devait d'être à la hauteur de la qualité esthétique de ces motifs du 18^{ème} français. L'impression manuelle au cadre plat s'imposait donc.

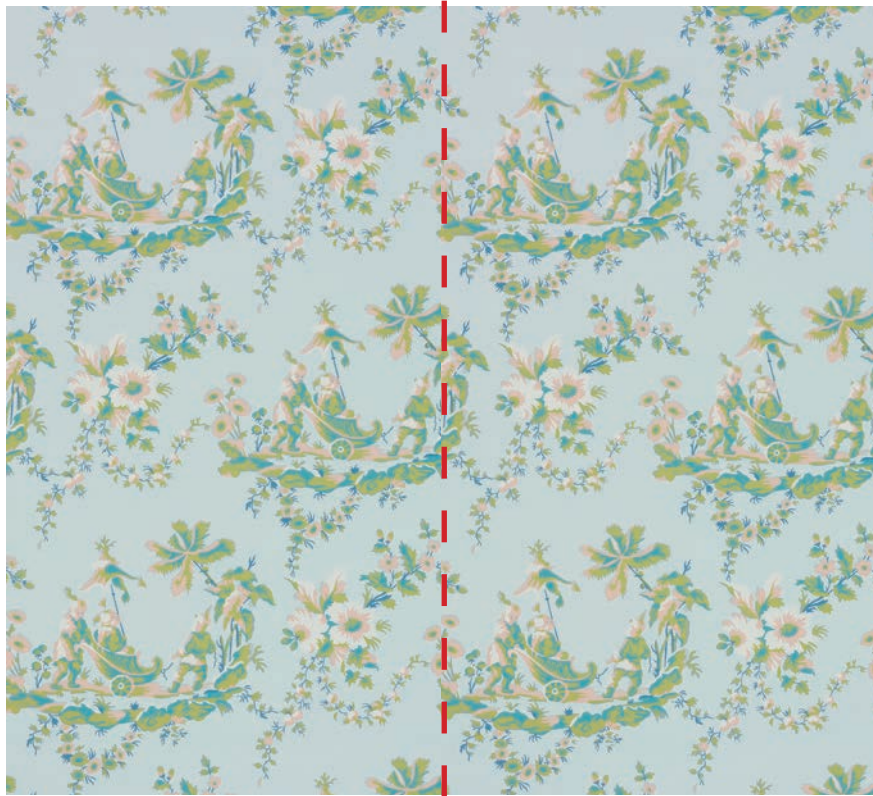
Ce procédé traditionnel, utilisé depuis 1970, remplace l'ancienne planche de bois. Les dessins sont décomposés en un nombre de couleurs données. A chacune correspond un cadre utilisé à la manière d'un pochoir. Les artisans appliquent les couleurs à la main, l'une après l'autre. L'impression se fait coloris mouillés sur coloris secs sur l'ensemble des passages de couleurs offrant ainsi une netteté exceptionnelle au dessin. Les opérations d'impression et de séchage s'enchaînent et sont renouvelées pour chaque couleur jusqu'à l'impression totale du motif.

Created in 1829, Le Manach has always cultivated an unconditional love for traditional refinement and French craftsmanship. This house has a unique heritage, reproducing textile archives, the oldest of which date back to the Renaissance. Le Manach was acquired by Pierre Frey in 2014 with the aim of preserving its historical wealth, to develop French fabrics and as of recent, wallpapers. The rich heritage of Le Manach textiles is a treasure that some will recognize with deep emotion. Others will be charmed by the fine and delicate reinterpretations of Le Manach fabric designs, great examples from the golden age of the house.

This first collection of Le Manach wallpapers thus lays the foundation for future collections, which will always remain true to tradition, history, excellence, know-how and unites all the aesthetes. 14 patterns rendered in 54 refined and subtle color tones. For these noble designs, it is imperative that the choice of technique be on a par with the aesthetic quality of the 18th century French patterns. Hand screen printing was the obvious choice.

Used since 1970 for exclusive wallpapers, this artisanal process replaces the traditional wooden block printing. Each design is broken down into a number of colors, each corresponding to a screen that is used like a stencil. The craftsmen position the frame according to reference marks. The paint is drawn across the screen inside the frame to apply the colour to the paper. Printing is executed "wet on dry" involving a long drying time between each color. The craftsmen skip a space to allow for drying. The process is repeated for each color on the design.

LP100 LE CHARIOT CHINOIS



Laize/Width 57,2 cm / 22.5"


001 CIEL



002 VERT DU NIL



003 BEIGE

Type	Papier peint / Wallpaper
Composition	100 % papier/paper
Laize / Width - Emargement / Trimming	57,2 cm / 22.5" - Non émargé / Not trimmed
Unité de vente / Sales unit	Rouleau 5,48 m / Roll 6 yd
Raccord / Repeat	Raccord droit / Straight repeat V : 61,8 cm / 24.3" - H: 57,2 cm / 22.5"
Poids / Weight	140 gr/m ²
Certifications	 Euroclass B-s1, d0 - ASTM E84 Class A
Colle recommandée / Recommended Adhesive	METYLAN SPECIAL

Entretien / Care



Epongeable
Spongeable



Résistance modérée
à la lumière
Moderate lightfastness

Pose - Dépose / Hanging - Removing



Encoller le papier
Paste the paper



Arrachable au mouillé
Wet removable

Temps de détrempe 2 minutes maximum /
Soaking time before hanging: maximum 2 minutes.

Notes

LP101 MADAME TALLIEN



← Laize/Width 57,2 cm / 22.5" →

001 BEIGE




002 GARANCE



003 ROSE



004 VERT EMPIRE

Type	Papier peint / Wallpaper
Composition	100 % papier/paper
Laize / Width - Emargement / Trimming	57,2 cm / 22.5" - Non émargé / Not trimmed
Unité de vente / Sales unit	Rouleau 5,48 m / Roll 6 yd
Raccord / Repeat	Raccord droit / Straight repeat V: 119,5 cm / 47" - H: 57,2 cm / 22.5"
Poids / Weight	140 gr/m ²
Certifications	 Euroclass B-s1, d0 - ASTM E84 Class A
Colle recommandée / Recommended Adhesive	METYLAN SPECIAL

Entretien / Care



Epongeable
Spongeable



Résistance modérée
à la lumière
Moderate lightfastness

Pose - Dépose / Hanging - Removing



Encoller le papier
Paste the paper



Arrachable au mouillé
Wet removable

Temps de détrempe 2 minutes maximum /
Soaking time before hanging: maximum 2 minutes.


Notes

LP102 ALIZARINE



Laize/Width 71,2 cm / 28"

001 ORIGINAL

Type	Papier peint / Wallpaper
Composition	100 % papier/paper
Laize / Width - Emargement / Trimming	71,2 cm / 28" - Non émarginé / Not trimmed
Unité de vente / Sales unit	Rouleau 4,57 m / Roll 5 yd
Raccord / Repeat	Raccord droit / Straight repeat V: 49,6 cm / 19.5" - H: 71,3 cm / 28.1"
Poids / Weight	170 gr/m ²
Certifications	 Euroclass B-s1, d0 - ASTM E84 Class A
Colle recommandée / Recommended Adhesive	METYLAN SPECIAL

Entretien / Care



Epongeable
Spongeable



Résistance modérée
à la lumière
Moderate lightfastness

Pose - Dépose / Hanging - Removing



Encoller le papier
Paste the paper



Arrachable au mouillé
Wet removable

Temps de détrempe 2 minutes maximum /
Soaking time before hanging: maximum 2 minutes.

Notes

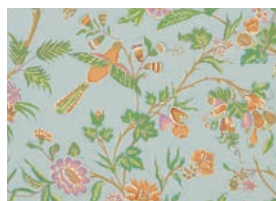
Tissu/Fabric coord: L4553 ALIZARINE

LP103 L'ARBRE INDIEN

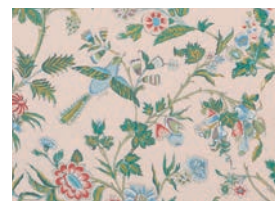


Laize/Width 91 cm / 35.8"

001 CRÈME



002 CIEL



003 ROSE




004 PRUNE



005 ROUGE



006 MOUTARDE

Type	Papier peint / Wallpaper
Composition	100 % papier/paper
Laize / Width - Emargement / Trimming	91 cm / 35.8" - Non émarginé / Not trimmed
Unité de vente / Sales unit	Rouleau 3,66 m / Roll 4 yd
Raccord / Repeat	Raccord sauté / Half dropped repeat V: 96,3 cm / 37.9" - H: 91 cm / 35.8"
Poids / Weight	160 gr/m ²
Certifications	 Euroclass B-s1, d0 - ASTM E84 Class A
Colle recommandée / Recommended Adhesive	METYLAN SPECIAL

Entretien / Care


Epongeable
Spongeable


Résistance modérée
à la lumière
Moderate lightfastness

Pose - Dépose / Hanging - Removing


Encoller le papier
Paste the paper


Arrachable au mouillé
Wet removable

Temps de détrempe 2 minutes maximum /
Soaking time before hanging: maximum 2 minutes.

Notes

LP104 PARADIS PERDU




Laize/Width 68,6 cm / 27"

001 AUTOMNE



002 PRINTEMPS

Type	Papier peint / Wallpaper
Composition	100 % papier/paper
Laize / Width - Emargement / Trimming	68,6 cm / 27" - Non émarginé / Not trimmed
Unité de vente / Sales unit	Rouleau 4,57 m / Roll 5 yd
Raccord / Repeat	Raccord sauté / Half dropped repeat V: 65,4 cm / 25.7" - H: 68,6 cm / 27"
Poids / Weight	150 gr/m ²
Certifications	 Euroclass B-s1, d0 - ASTM E84 Class A
Colle recommandée / Recommended Adhesive	METYLAN SPECIAL

Entretien / Care



Epongeable
Spongeable



Résistance modérée
à la lumière
Moderate lightfastness

Pose - Dépose / Hanging - Removing



Encoller le papier
Paste the paper



Arrachable au mouillé
Wet removable

Temps de détrempe 2 minutes maximum /
Soaking time before hanging: maximum 2 minutes.

Notes

LP105 BATIK RAISIN



← Laize/Width 68,6 cm / 27" →
001 PIVOINE



002 POUDRE




003 GALET



004 BLEU



005 ROUGE

Type	Papier peint / Wallpaper
Composition	100 % papier/paper
Laize / Width - Emargement / Trimming	68,6 cm / 27" - Non émargé / Not trimmed
Unité de vente / Sales unit	Rouleau 4,57 m / Roll 5 yd
Raccord / Repeat	Raccord droit / Straight repeat V: 28,2 cm / 11.1" - H: 34,3 cm / 13.5"
Poids / Weight	150 gr/m ²
Certifications	 Euroclass B-s1, d0 - ASTM E84 Class A
Colle recommandée / Recommended Adhesive	METYLAN SPECIAL

Entretien / Care



Pose - Dépose / Hanging - Removing



Temps de détrempe 2 minutes maximum /
Soaking time before hanging: maximum 2 minutes.

Notes

Tissu/Fabric coord: L3673 BATIK RAISIN

LP106 MADAME ELISABETH

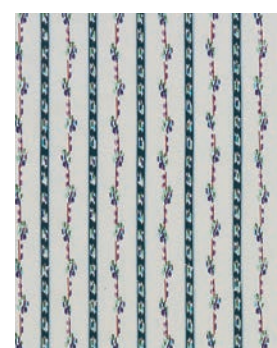


Laize/Width 68,6 cm / 27"


001 Tournesol



002 GARANCE



003 OCÉAN

Type	Papier peint / Wallpaper
Composition	100 % papier/paper
Laize / Width - Emargement / Trimming	68,6 cm / 27" - Non émarginé / Not trimmed
Unité de vente / Sales unit	Rouleau 4,57 m / Roll 5 yd
Raccord / Repeat	Raccord droit / Straight repeat V: 31,3 cm / 12.3" - H: 68,6 cm / 27"
Poids / Weight	140 gr/m ²
Certifications	 Euroclass B-s1, d0 - ASTM E84 Class A
Colle recommandée / Recommended Adhesive	METYLAN SPECIAL

Entretien / Care


Epongeable
Spongeable


Résistance modérée
à la lumière
Moderate lightfastness

Pose - Dépose / Hanging - Removing


Encoller le papier
Paste the paper


Arrachable au mouillé
Wet removable

Temps de détrempe 2 minutes maximum /
Soaking time before hanging: maximum 2 minutes.

Notes

Tissu/Fabric coord: L1861 MADAME ELISABETH

LP107 POMMES DE PIN



Laize/Width 68,6 cm / 27"

001 MORDORÉ




002 CRÈME



003 DUNE



004 CÉLADON

Type	Papier peint / Wallpaper
Composition	100 % papier/paper
Laize / Width - Emargement / Trimming	68,6 cm / 27" - Non émarginé / Not trimmed
Unité de vente / Sales unit	Rouleau 4,57 m / Roll 5 yd
Raccord / Repeat	Raccord droit / Straight repeat V: 61 cm / 24" - H: 22,9 cm / 9"
Poids / Weight	140 gr/m ²
Certifications	 Euroclass B-s1, d0 - ASTM E84 Class A
Colle recommandée / Recommended Adhesive	METYLAN SPECIAL

Entretien / Care


Epongeable
Spongeable


Résistance modérée
à la lumière
Moderate lightfastness

Pose - Dépose / Hanging - Removing


Encoller le papier
Paste the paper


Arrachable au mouillé
Wet removable


Temps de détrempe 2 minutes maximum /
Soaking time before hanging: maximum 2 minutes.

Notes

Tissu/Fabric coord: L2454 POMMES DE PIN

LP108 PLUMETTES



Type	Papier peint / Wallpaper
Composition	100 % papier/paper
Laize / Width - Emargement / Trimming	68,6 cm / 27" - Non émarginé / Not trimmed
Unité de vente / Sales unit	Rouleau 4,57 m / Roll 5 yd
Raccord / Repeat	Raccord droit / Straight repeat V: 16,5 cm / 6.5" - H: 22,8 cm / 9"
Poids / Weight	150 gr/m ²
Certifications	 Euroclass B-s1, d0 - ASTM E84 Class A
Colle recommandée / Recommended Adhesive	METYLAN SPECIAL

Entretien / Care


Epongeable
Spongeable


Résistance modérée
à la lumière
Moderate lightfastness

Pose - Dépose / Hanging - Removing


Encoller le papier
Paste the paper


Arrachable au mouillé
Wet removable

Temps de détrempe 2 minutes maximum /
Soaking time before hanging: maximum 2 minutes.

Notes

Tissu/Fabric coord: L4172 PLUMETTES

LP109 HANKEOU



Laize/Width 91,5 cm / 36"

001 BLEU




002 TURQUOISE



003 ROSE



004 KAKI

Type	Papier peint / Wallpaper
Composition	100 % papier/paper
Laize / Width - Emargement / Trimming	91,5 cm / 36" - Non émarginé / Not trimmed
Unité de vente / Sales unit	Rouleau 3,66 m / Roll 4 yd
Raccord / Repeat	Raccord droit / Straight repeat V: 110,5 cm / 43.5" - H: 91,5 cm / 36"
Poids / Weight	180 gr/m ²
Certifications	 Euroclass B-s1, d0 - ASTM E84 Class A
Colle recommandée / Recommended Adhesive	METYLAN SPECIAL

Entretien / Care


Epongeable
Spongeable


Résistance modérée
à la lumière
Moderate lightfastness

Pose - Dépose / Hanging - Removing


Encoller le papier
Paste the paper


Arrachable au mouillé
Wet removable

Temps de détrempe 2 minutes maximum /
Soaking time before hanging: maximum 2 minutes.

Notes

LP110 TARAZ



Laize/Width 68,6 cm / 27"


001 ORIGINAL



002 PIVOINE



003 MOUTARDE

Type	Papier peint / Wallpaper
Composition	100 % papier/paper
Laize / Width - Emargement / Trimming	68,6 cm / 27" - Non émarginé / Not trimmed
Unité de vente / Sales unit	Rouleau 4,57 m / Roll 5 yd
Raccord / Repeat	Raccord droit / Straight repeat V: 81,7 cm / 32.2" - H: 68,6 cm / 27"
Poids / Weight	150 gr/m ²
Certifications	 Euroclass B-s1, d0 - ASTM E84 Class A
Colle recommandée / Recommended Adhesive	METYLAN SPECIAL

Entretien / Care


Epongeable
Spongeable


Résistance modérée
à la lumière
Moderate lightfastness

Pose - Dépose / Hanging - Removing


Encoller le papier
Paste the paper


Arrachable au mouillé
Wet removable

Temps de détrempe 2 minutes maximum /
Soaking time before hanging: maximum 2 minutes.

Notes

LP111 LES LIONS



Laize/Width 64 cm / 25.2"

001 PIVOINE




002 BLEU



003 LAVANDIER



004 AMANDE

Type	Papier peint / Wallpaper
Composition	100 % papier/paper
Laize / Width - Emargement / Trimming	64 cm / 25.2" - Non émargé / Not trimmed
Unité de vente / Sales unit	Rouleau 4,57 m / Roll 5 yd
Raccord / Repeat	Raccord droit / Straight repeat V: 109,6 cm / 43.1" - H: 64 cm / 25.2"
Poids / Weight	150 gr/m ²
Certifications	 Euroclass B-s1, d0 - ASTM E84 Class A
Colle recommandée / Recommended Adhesive	METYLAN SPECIAL

Entretien / Care



Epongeable
Spongeable



Résistance modérée
à la lumière
Moderate lightfastness

Pose - Dépose / Hanging - Removing



Encoller le papier
Paste the paper



Arrachable au mouillé
Wet removable

Temps de détrempe 2 minutes maximum /
Soaking time before hanging: maximum 2 minutes.

Notes

Tissu/Fabric coord: L3636 LES LIONS

LP112 MIKADO



Laize/Width 68,6 cm / 27"



001 OCRE



002 PIVOINE



003 AQUA

Type	Papier peint / Wallpaper
Composition	100 % papier/paper
Laize / Width - Emargement / Trimming	68,6 cm / 27" - Non émarginé / Not trimmed
Unité de vente / Sales unit	Rouleau 4,57 m / Roll 5 yd
Raccord / Repeat	Raccord sauté / Half dropped repeat V: 62,8 cm / 24.7" - H: 68,6 cm / 27"
Poids / Weight	150 gr/m ²
Certifications	 Euroclass B-s1, d0 -  ASTM E84 Class A
Colle recommandée / Recommended Adhesive	METYLAN SPECIAL

Entretien / Care



Epongeable
Spongeable



Résistance modérée
à la lumière
Moderate lightfastness

Pose - Dépose / Hanging - Removing



Encoller le papier
Paste the paper



Arrachable au mouillé
Wet removable


Temps de détrempe 2 minutes maximum /
Soaking time before hanging: maximum 2 minutes.

Notes

Tissu/Fabric coord: L2804 MIKADO

LP113 FLORIDE



Type	Papier peint / Wallpaper
Composition	100 % papier/paper
Laize / Width - Emargement / Trimming	68,6 cm / 27" - Non émarginé / Not trimmed
Unité de vente / Sales unit	Rouleau 4,57 m / Roll 5 yd
Raccord / Repeat	Raccord droit / Straight repeat V: 30,3 cm / 11.9" - H: 22,9 cm / 9"
Poids / Weight	150 gr/m ²
Certifications	 Euroclass B-s1, d0 - ASTM E84 Class A
Colle recommandée / Recommended Adhesive	METYLAN SPECIAL

Entretien / Care


Epongeable
Spongeable


Résistance modérée
à la lumière
Moderate lightfastness

Pose - Dépose / Hanging - Removing


Encoller le papier
Paste the paper


Arrachable au mouillé
Wet removable

Temps de détrempe 2 minutes maximum /
Soaking time before hanging: maximum 2 minutes.

Notes



pierrefrey.com