



TAPIS
SUR-MESURE

CUSTOM-MADE RUGS

COLLECTIONS ARAPAHOS – GALATEA – LE MANACH



JANVIER 2018
JANUARY 2018

NOUVELLES COLLECTIONS

NEW COLLECTIONS

Les collections Arapahos, Galatea et Le Manach sont constituées d'inspirations. Les modèles présentés ici peuvent être développés à l'identique mais peuvent également être modifiés et adaptés à chaque envie ou projet. Les tapis et moquettes sont réalisés sur-mesure à partir d'une de nos archives, d'un dessin ou d'une inspiration. Dessins classiques et contemporains peuvent être déclinés dans notre gamme de 600 couleurs.

Arapahos, Galatea and Le Manach collections consist in inspirations. Models which are presented in this book can be developed on a like-for-like but they can also be changed and adapted to each desire or project. Rugs and wall-to-wall carpets are made to measure based on our archives, a drawing or an inspiration. Classical and contemporary designs can be adapted in our range of 600 colors.



COLLECTION ARAPAHOS

Le soleil est là! Les couleurs sèchent au soleil, l'explorateur revient de son voyage.

Arapahos c'est l'histoire d'une épopée rêvée, aux étendues sauvages et colorées de roux, d'ocres, d'émeraudes et de myrtilles. Le vent nous apporte des effluves de parfums connus et oubliés, des rumeurs de danse du soleil dans la terre crue.

Arapahos s'inspire de l'imaginaire véhiculé par la culture Indienne Américaine, par des tribus vivant en harmonie avec leur environnement naturel.

Entre tradition et invention, les dessins des tapis évoquent un folklore imaginaire où se rencontrent des jeux d'échelles, des superpositions de styles, des patchworks de motifs, des ombrés en patines. Par moments très graphiques, les motifs inventent une gestuelle, une écriture presque primitive. Ils évoquent aussi les teintures artisanales traditionnelles, les ikats, le passage du temps sur des précieux coupons de tissus rapportés d'un long voyage. Les couleurs sont celles de cette nature sauvage : mordorés, rouilles, terres, bleus gris... rehaussées des couleurs du rêve, de violets, de verts émeraude, de roses vifs. Noués ou tuftés à la main, les tapis de la collection Arapahos nous invitent à une douce errance.

ARAPAHOS COLLECTION

The sun is out! Colours dry in the sun, the explorer returns from his trip.

Arapahos is the story of an imagined epic, with stretches of wilderness coloured with reds, ochres, emeralds and blueberries. The wind carries an aroma of fragrances both known and forgotten, and rumours of the sun dance ritual in the raw earth.

Arapahos is inspired by the dream world conveyed by the Native American culture, by the tribes living in harmony with their natural environment.

A combination of tradition and invention, the rug designs suggest an imagined folklore where there are plays on scale, superimposed styles, patchworks of motifs and patterns, burnished shadows. At times very graphic, the patterns invent a movement, a language which is almost primitive. They also evoke the traditional artisanal dyes, the «ikat» technique, the passage of time on precious remnants of fabrics brought back from a long journey.

The colours are those of untamed nature: bronzes, rusts, earths, blue-greys, and so on, enhanced by the colours of dreams: violets, emerald-greens, and hot pinks. Hand-knotted or hand-tufted, the rugs in the Arapahos collection invite us to a gentle meandering.

LES TAPIS ARAPAHOS

S'inspirent de la culture Indienne Américaine

Rencontre d'un folklore imaginaire et d'une gestuelle primitive

Large palette de couleurs utilisées

Réalisés grâce à trois techniques de fabrication manuelles :

Tufté-main,

Tissé & noué-main Saudade:

Technique caractérisée par son aspect vintage

Tapis tissé plat sur métiers traditionnels et dessin noué par-dessus

Noué-main point portugais

Laine de Nouvelle-Zélande, laine de Mohair, soie végétale & jute

ARAPAHOS RUGS

Inspired by Native American culture

An encounter between an imagined folklore and a primitive movement.

Large palette of colours used

Achieved thanks to three techniques of handmade fabrication:

Hand-tufted,

Woven & hand-knotted Saudade:

A technique characterised by its vintage appearance

Rugs flat-woven on traditional looms and design knotted on top

Hand-knotted Portuguese stitching

New-Zealand wool, mohair wool, botanical silk & jute

**La laine
de Nouvelle-Zélande**

Avec la laine tibétaine, elle est la meilleure qualité de laine car plus fermes et denses

Excellente résistance à l'usure, à l'écrasement et à l'humidité

Confortable, soyeuse et douce au toucher

New Zealand wool

With Tibetan wool, it is the best quality of wool as it is firmer and denser

Excellent resistance to wear, crushing and humidity

Comfortable, silky and soft to the touch

**La laine
de Mohair**

Laine fabriquée à partir de la toison de la chèvre angora

Légère et confortable

Mohair wool

Wool produced from the Angora goat

Light and comfortable

La soie végétale

Fibre naturelle venant de la cellulose du bambou, de la viscose et de l'eucalyptus

Toucher soyeux

Donne un aspect brillant, lumineux, lisse et doux aux tapis

Botanical silk

Natural fiber made from bamboo, viscose and eucalyptus cellulose

Silky feel

Gives a shiny, luminous, smooth and soft aspect to rugs

Le jute

Matériau naturel

Issu de deux plantes de la famille des Malvacées dans les régions tropicales

Très résistant

Jute

Natural material

Produced from two plants of the mallow family in tropical regions

Highly resistant



TAPIS SUR-MESURE

COLLECTION ARAPAHOS

DONOMA



HUYANA



ISI



NAYA



TAM



TOTEM



DONOMA

Évoquant les textiles traditionnels ikatés, les rencontres de couleurs créées par les teintures artisanales, des pigments ou épices séchés au soleil, mais aussi les vues d'avion avant l'atterrissage, Donoma est un paysage laissé libre à l'interprétation de celui qui le contemple.

Evoking the traditional ikat textiles, the meeting of colours created by artisanal dyes, pigments or sun-dried spices, but also the views from a plane before landing, Donoma is a landscape left open to the interpretation of the onlooker.



214x300cm



DONOMA



Aspect	Velours coupé
Technique	Noué-main point portugais
Largeur max.	5 m
Matière première	100 % laine
Hauteur de velours	14 mm
Poids de velours	5 kg/m ²
Poids total	5,5 kg/m ²
Nombre de couleurs	12
Dossier	Pas de dossier ; dossier en latex sur demande
Usage	Projets prestigieux Tapis ; non adapté pour moquette et escalier
Minimum de commande	/

Aspect	Cut pile
Technique	Portuguese hand-knotted
Maximum width	5 m
Raw material	100% wool
Cut pile height	14 mm
Pile weight	5 kg/m ²
Total weight	5,5 kg/m ²
Number of colors	12
Backing	No backing; latex backing on request
Use	Prestigious projects Rug; not adapted for wall-to-wall carpet and staircase
Minimum order	/

HUYANA

Huyana met en dialogue un chevron et une rayure irrégulière. Un camaïeu de couleurs anime le fond du dessin en un mouvement léger et sensible évoquant l'onde de l'eau, le vent dans les blés, roches colorées et traces d'un passage.

Huyana is a conversation between a herringbone and erratic-stripe pattern. A kaleidoscope of colours enlivens the background design in a light and sensitive movement bringing to mind a wave of water, wind in a field of wheat, coloured rocks and vestiges of a passage.



214x300cm



HUYANA



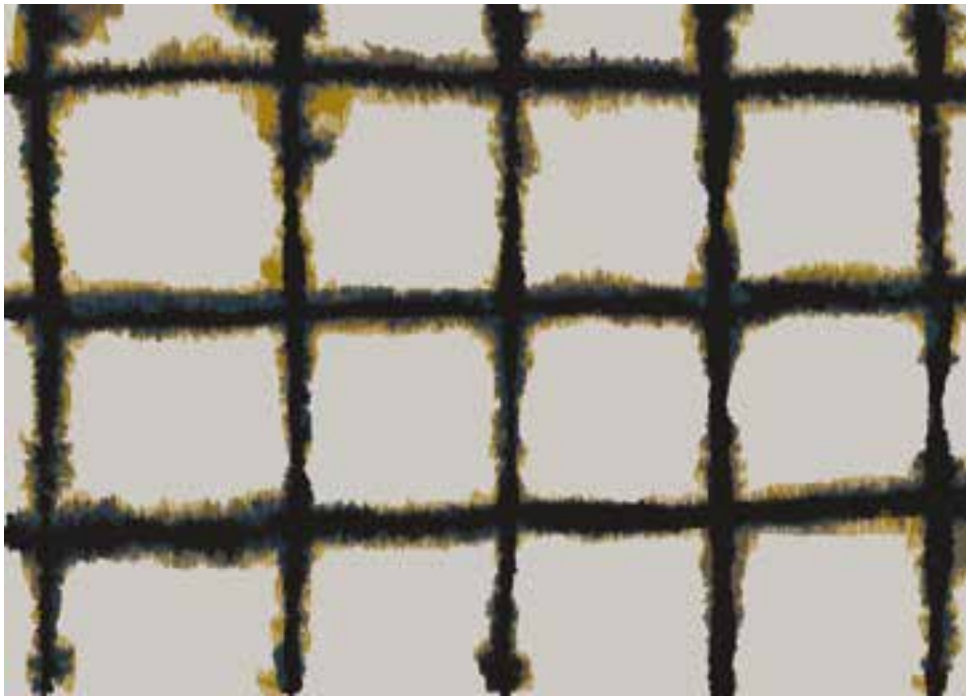
Aspect	Velours coupé & bouclé
Technique	Tufté-main, motif en « over-tuft »
Largeur max.	Avec raccord si supérieur à 900 x 430 cm
Matière première	100% laine de Mohair
Hauteur de velours	12-13 mm
Poids de velours	4,5 kg/m ²
Poids total	5 kg/m ²
Nombre de couleurs	9
Dossier	Coton pour tapis; Latex pour moquette
Usage	Résidentiel Tapis et moquette
Minimum de commande	/

Aspect	Cut & loop pile
Technique	Hand-tufted, over-tuft pattern
Maximum width	With broadloom if bigger than 900 x 430 cm
Raw material	100% Mohair wool
Cut pile height	12-13 mm
Pile weight	4,5 kg/m ²
Total weight	5 kg/m ²
Number of colors	9
Backing	Cotton for area rug; Latex for wall-to-wall carpet
Use	Residential Rug and wall-to-wall carpet
Minimum order	/

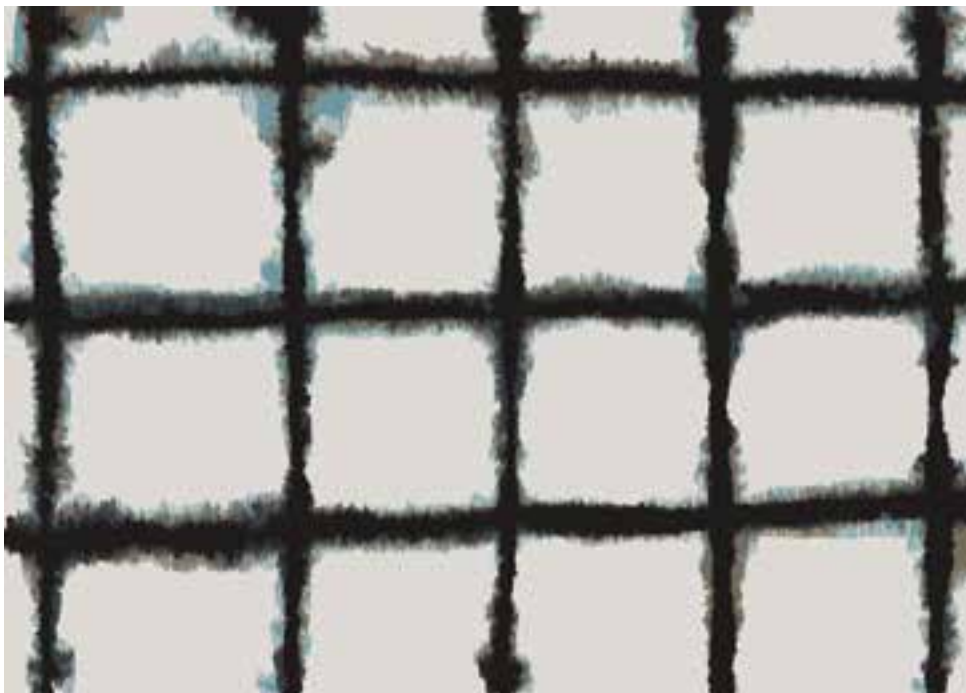
ISI

Évoquant les teintures traditionnelles naturelles, les couleurs du dessin d'Isi semblent migrer dans la fibre du textile. Elles se mélangent les unes aux autres pour revenir avec force par endroit. La grille n'est plus figée et l'accident crée la surprise, la singularité.

Suggestive of traditional natural dyes, the colours of the Isi design seem to migrate into the fibre of the textile. They intermingle and mix to return in full strength in places. The grid is no longer fixed and hazard creates surprise, and uniqueness.



214x300cm



ISI



Aspect	Velours coupé
Technique	Noué-main point portugais
Largeur max.	5 m
Matière première	100% laine
Hauteur de velours	14 mm
Poids de velours	5 kg/m ²
Poids total	5,5 kg/m ²
Nombre de couleurs	5
Dossier	Pas de dossier ; dossier en latex sur demande
Usage	Projets prestigieux Tapis ; non adapté pour moquette et escalier
Minimum de commande	/

Aspect	Cut pile
Technique	Portuguese hand- knotted
Maximum width	5 m
Raw material	100% wool
Cut pile height	14 mm
Pile weight	5 kg/m ²
Total weight	5,5 kg/m ²
Number of colors	5
Backing	No backing; latex backing on request
Use	Prestigious projects Rug; not adapted for wall-to-wall carpet and staircase
Minimum order	/

NAYA

Naya joue avec un motif surdimensionné, piqué de mouchetés qui évoquent un point de broderie ou le passage du temps. Souvenir d'une échappée en territoires inventés, le dessin ikaté oscille entre caractère traditionnel et liberté d'interprétation.

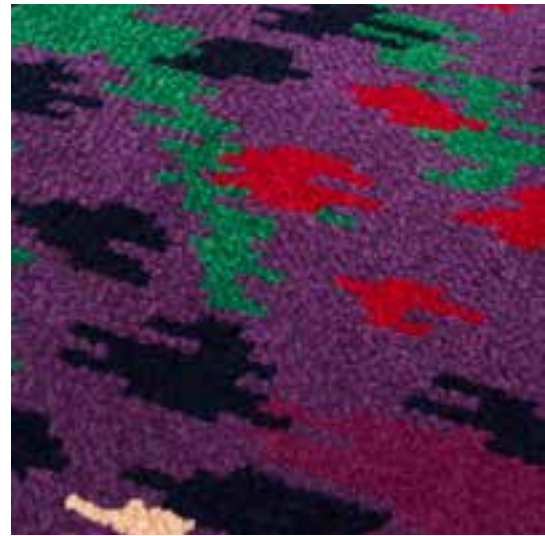
Naya plays with an oversized pattern, pinpricked with specks which suggest an embroidery stitch or the passage of time. Souvenir of an escape to fictional territories, the ikat design oscillates between traditional character and freedom of interpretation.



300x400cm



NAYA



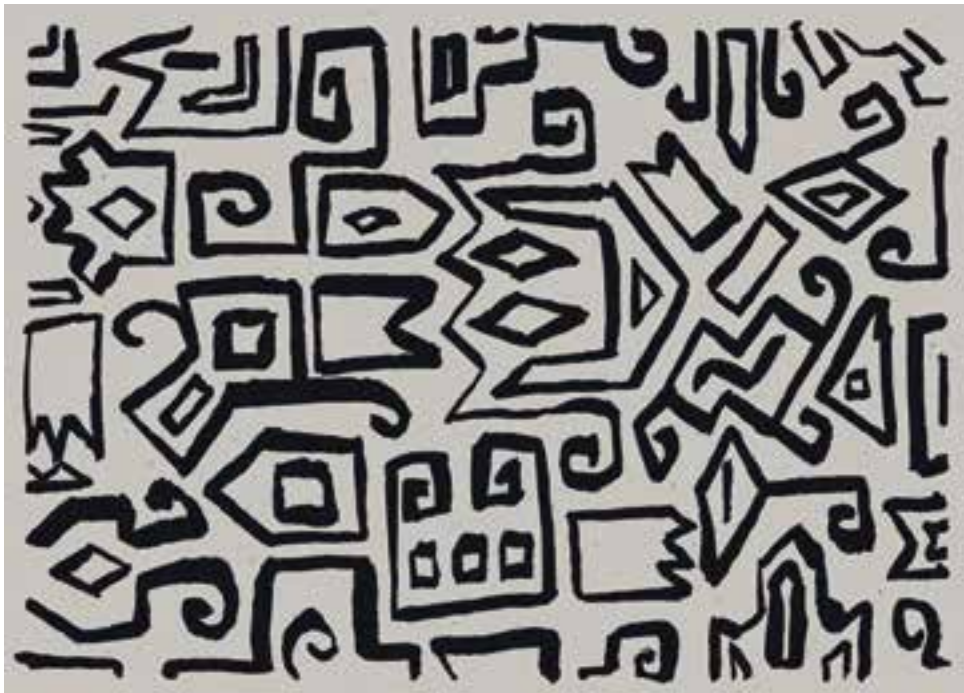
Aspect	Velours coupé
Technique	Noué-main point portugais
Largeur max.	5 m
Matière première	100% laine
Hauteur de velours	14 mm
Poids de velours	5 kg/m ²
Poids total	5,5 kg/m ²
Nombre de couleurs	8
Dossier	Pas de dossier ; dossier en latex sur demande
Usage	Projets prestigieux Tapis ; non adapté pour moquette et escalier
Minimum de commande	/

Aspect	Cut pile
Technique	Portuguese hand-knotted
Maximum width	5 m
Raw material	100% wool
Cut pile height	14 mm
Pile weight	5 kg/m ²
Total weight	5,5 kg/m ²
Number of colors	8
Backing	No backing ; latex backing on request
Use	Prestigious projects Rug ; not adapted for wall-to-wall carpet and staircase
Minimum order	/

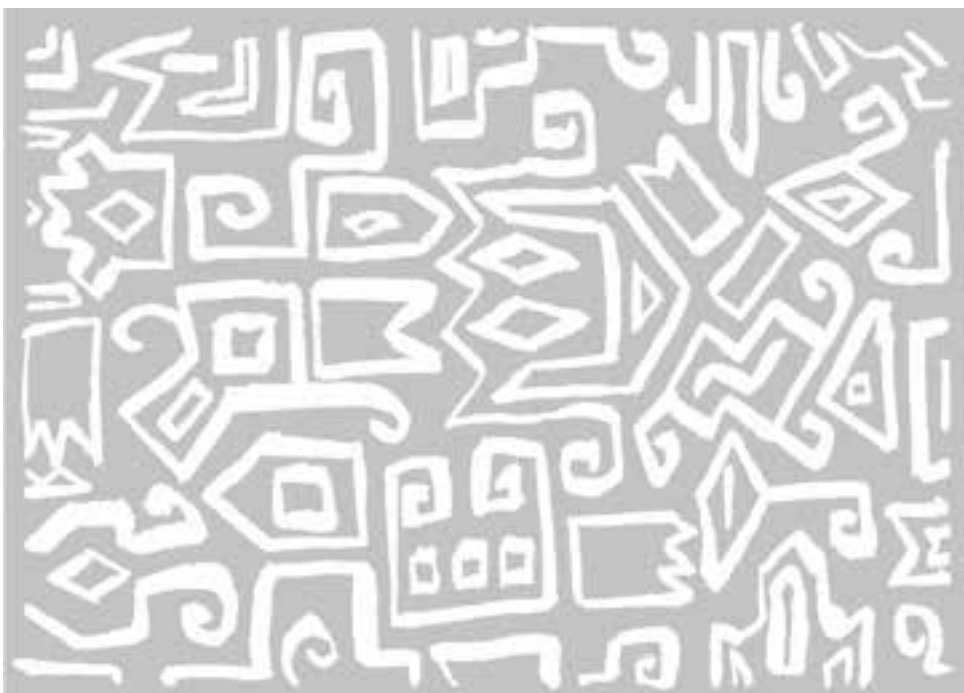
TAM

Tam fait la part belle au graphisme et au geste. Tour à tour maisons, animaux, pierres ou plantes, les motifs et signes énigmatiques qui s'associent en une composition naïve et pure, nous plongent dans une délicieuse divagation. À la rencontre d'un folklore inventé.

Tam showcases graphics and movement. One after the other, houses, animals, stones or plants, the motifs, patterns and enigmatic signs combine in a naive and pure composition, immersing us in delightful meanders. To an encounter with invented folklore.



214x300cm



TAM



Aspect	Velours coupé
Technique	Tissé & noué-main Saudade
Largeur max.	5 m
Matière première	Laine & jute
Hauteur de velours	10 mm
Poids de velours	3,5 kg/m ²
Poids total	4 kg/m ²
Nombre de couleurs	3
Dossier	Pas de dossier ; dossier en latex sur demande
Usage	Résidentiel Tapis ; non adapté pour moquette et escalier
Minimum de commande	/

Aspect	Cut pile, sculpted
Technique	Saudade hand-woven & knotted
Maximum width	5 m
Raw material	Wool & jute
Cut pile height	10 mm
Pile weight	3,5 kg/m ²
Total weight	4 kg/m ²
Number of colors	3
Backing	No backing; latex backing on request
Use	Residential Rug; not adapted for wall-to-wall carpet and staircase
Minimum order	/

TOTEM

Totem nous raconte l'histoire d'un voyage dont on rapporte des bribes, d'une collecte pour laquelle on chevauche pendant des jours. Patchwork coloré, le dessin joue des rencontres fortuites et des associations de motifs, sur fond d'ombré évoquant la patine du temps.

Totem tells us the story of a journey which has yielded fragments, a collection which has taken days of riding. Coloured patchwork, the design plays with fortuitous encounters and associations of patterns, on a shaded background suggesting the patina of time.



200x350 cm



TOTEM



Aspect	Velours coupé
Technique	Tufté-main
Largeur max.	Avec raccord si supérieur à 900 x 430 cm
Matière première	Laine de Mohair & soie végétale
Hauteur de velours	14 mm
Poids de velours	4,5 kg/m ²
Poids total	5 kg/m ²
Nombre de couleurs	11
Dossier	Coton pour tapis; Latex pour moquette
Usage	Résidentiel Tapis et escalier
Minimum de commande	/

Aspect	Cut pile
Technique	Hand-tufted
Maximum width	With broadloom if bigger than 900 x 430 cm
Raw material	Mohair wool & botanical silk
Cut pile height	14 mm
Pile weight	4,5 kg/m ²
Total weight	5 kg/m ²
Number of colors	11
Backing	Cotton for area rug; Latex for wall-to-wall carpet
Use	Residential Rug and wall-to-wall carpet
Minimum order	/



COLLECTION GALATEA

COLLECTION GALATEA

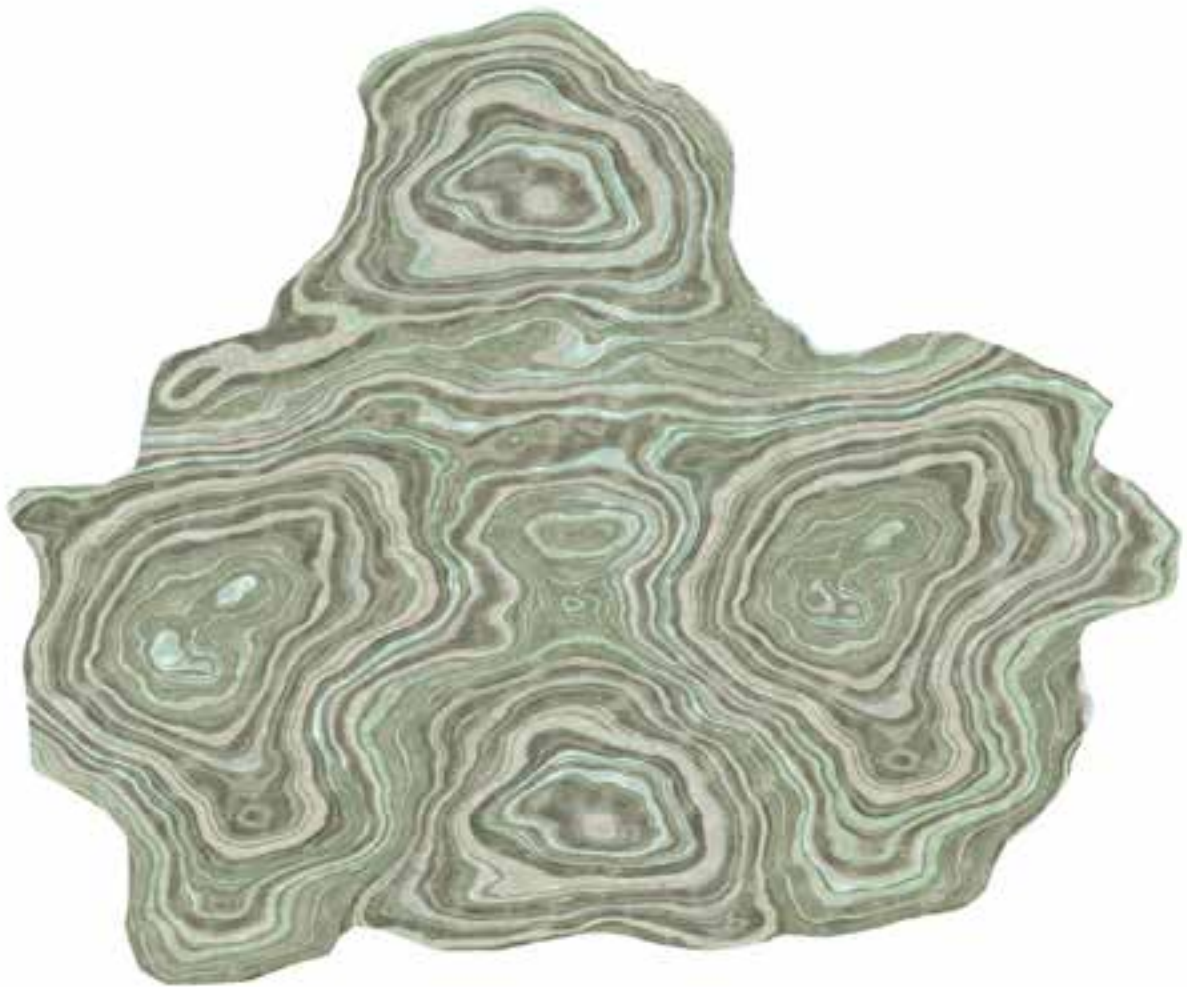
Le nouveau tapis Marble de la collection Galatea propose une interprétation de la notion de traces, d'empreintes laissées par la Nature. Résolument contemporain, son dessin, sa forme et son harmonie de couleurs font références à la minéralogie.

The new Marble rug from the Galatea collection offers an interpretation of the concept of vestiges, marks left by Nature. Resolutely contemporary, its design, form and harmony of colours reference mineralogy.

MARBLE

Ce tapis tufté-main s'inspire des motifs de marbre et de malachite. La souplesse de ses courbes fluides et de ses couleurs constatés reflète pourtant l'éternelle évolution de la pierre.

This hand-tufted rug is inspired by marble and malachite patterns. The suppleness of its fluid curves and colours observed still capture the everlasting evolution of the stone.



MARBLE



Aspect	Velours coupé
Technique	Tufté-main
Largeur max.	Avec raccord si supérieur à 900x 430 cm
Matière première	Laine & soie végétale
Hauteur de velours	14 mm
Poids de velours	5 kg/m ²
Poids total	5,5 kg/m ²
Nombre de couleurs	9
Dossier	Coton pour tapis; Latex pour moquette
Usage	Résidentiel
	Tapis; non adapté pour moquette et escalier
Minimum de commande	/

Aspect	Cut pile
Technique	Hand-tufted
Maximum width	With broadloom if bigger than 900 x 430 cm
Raw material	Wool & botanical silk
Cut pile height	14 mm
Pile weight	5 kg/m ²
Total weight	5,5 kg/m ²
Number of colors	9
Backing	Cotton for area rug; Latex for wall-to-wall carpet
Use	Residential
	Rug; not adapted for wall-to-wall carpet and staircase
Minimum order	/



COLLECTION LE MANACH

LE MANACH COLLECTION

La nouvelle collection de tapis Le Manach nous entraîne dans un ailleurs, à la découverte du monde avec l'enthousiasme et la fraîcheur d'un inlassable curieux. Ses matières, tour à tour mates ou brillantes, telles que laine, soie etc... illustrent parfaitement une exigence d'excellence où la beauté des motifs se conjugue avec la qualité d'exécution.

La Maison Le Manach, fondée en 1829, célèbre près de deux siècles de création textile. Du grand style classique à une décoration d'esprit très contemporaine, cette Maison résolument tournée vers l'avenir offre d'immenses possibilités. Le patrimoine textile le Manach constitue un trésor dans l'expectative de revivre. Les nuances de tons choisies sont d'un grand raffinement, la variété et la richesse des motifs géométriques permettent une infinie liberté de création.

The new Le Manach rug collection brings us to another place, to the discovery of a world with the enthusiasm and freshness of boundless curiosity. Its materials, alternately matte or glossy, such as wool, silk, etc., are perfect illustrations of an expectation of excellence where the beauty of the patterns goes hand in hand with the quality of execution.

Le Manach, established as a House in 1829, has been renowned for its textile creation for almost two centuries. From the grand classic style to very contemporary spirited decoration, this House, resolutely turned to the future, offers vast possibilities. The textile heritage of Le Manach represents a treasure with the expectancy of revival. The nuances of tones chosen are of great refinement, the variety and richness of geometric patterns allowing limitless creative freedom.



TAPIS SUR-MESURE

COLLECTION LE MANACH

BENIN



CONGO



FLECHE



JAZZ



LEOPARD



SAMARAI



TCHAD



TRESSAGE



ZOULOU

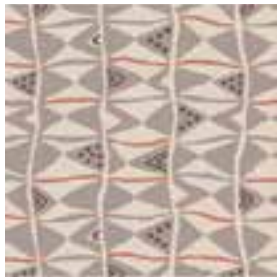


BENIN



100x140cm

BENIN



Aspect	Velours coupé & bouclé
Technique	Tufté-main
Largeur max.	/
Matière première	Laine & viscose
Hauteur de velours	7-9 mm
Poids de velours	2 839 g/m ²
Poids total	5 424 g/m ²
Nombre de couleurs	4
Dossier	Coton pour tapis; Latex pour moquette
Usage	Résidentiel & Contract modéré Tapis et moquette
Minimum de commande	/

Aspect	Cut & loop pile
Technique	Hand-tufted
Maximum width	/
Raw material	Wool & viscose
Cut pile height	7-9 mm
Pile weight	2 839 g/m ²
Total weight	5 424 g/m ²
Number of colors	4
Backing	Cotton for area rug; Latex for wall-to-wall carpet
Use	Residential & moderated Contract Rug and wall-to-wall carpet
Minimum order	/

CONGO



120x160 cm

CONGO



Aspect	Velours coupé & bouclé
Technique	Tufté-main
Largeur max.	/
Matière première	100% laine
Hauteur de velours	7-8 mm
Poids de velours	2 839 g/m ²
Poids total	5 424 g/m ²
Nombre de couleurs	2
Dossier	Coton pour tapis; Latex pour moquette
Usage	Résidentiel & Contract modéré Tapis et moquette
Minimum de commande	/

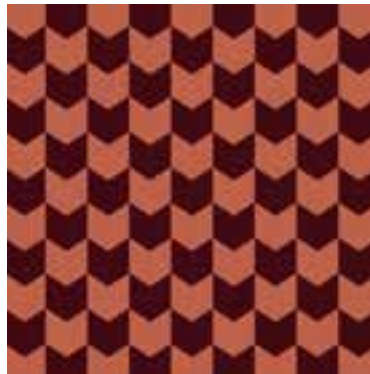
Aspect	Cut & loop pile
Technique	Hand-tufted
Maximum width	/
Raw material	100% wool
Cut pile height	7-8 mm
Pile weight	2 839 g/m ²
Total weight	5 424 g/m ²
Number of colors	2
Backing	Cotton for area rug; Latex for wall-to-wall carpet
Use	Residential & moderated Contract Rug and wall-to-wall carpet
Minimum order	/

FLECHE



120x175 cm

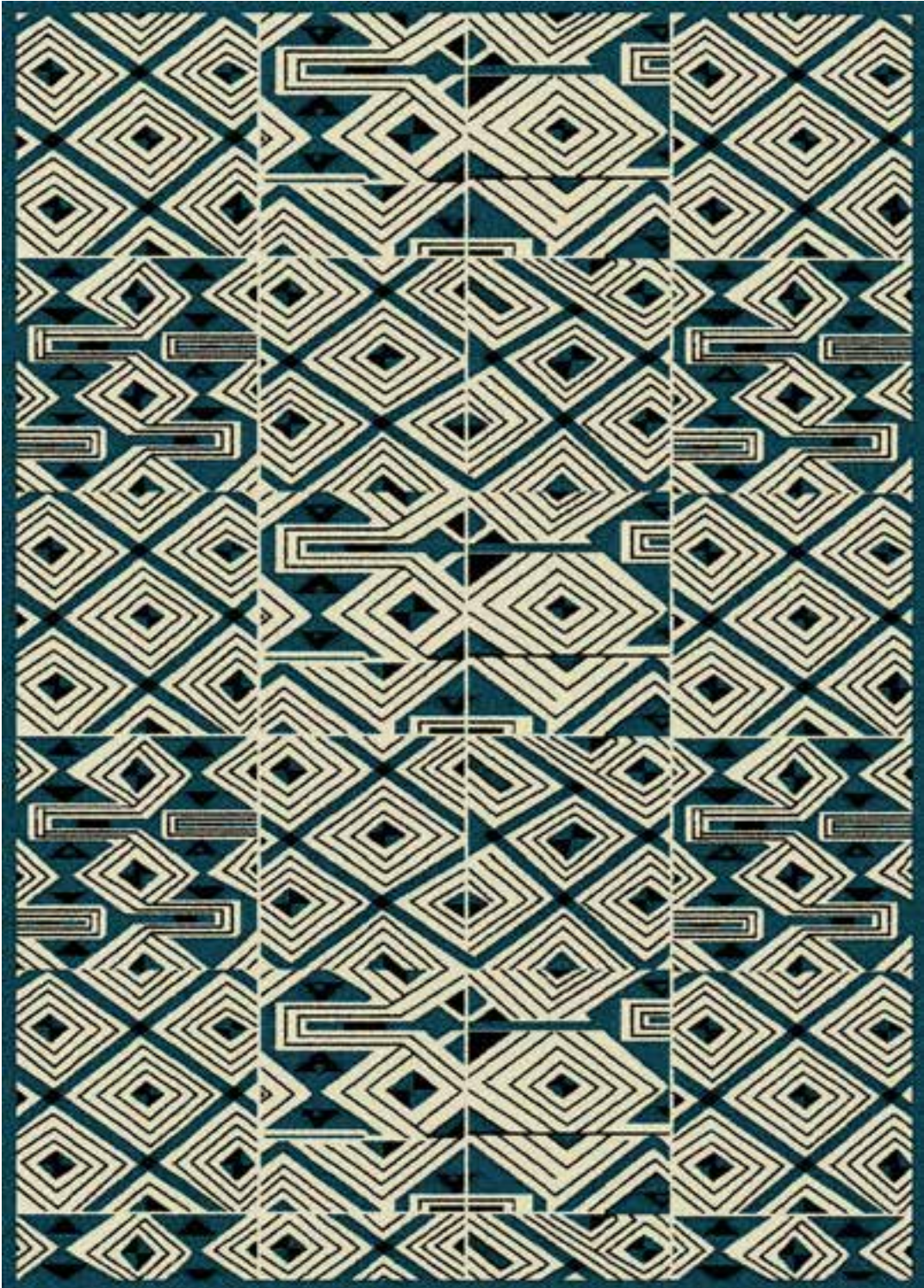
FLECHE



Aspect	Velours coupé & bouclé
Technique	Tufté-main
Largeur max.	/
Matière première	100% laine
Hauteur de velours	9 mm
Poids de velours	2 320 g/m ²
Poids total	4 905 g/m ²
Nombre de couleurs	2
Dossier	Coton pour tapis; Latex pour moquette
Usage	Résidentiel & Contract modéré Tapis et moquette
Minimum de commande	/

Aspect	Cut & loop pile
Technique	Hand-tufted
Maximum width	/
Raw material	100% wool
Cut pile height	9 mm
Pile weight	2 320 g/m ²
Total weight	4 905 g/m ²
Number of colors	2
Backing	Cotton for area rug; Latex for wall-to-wall carpet
Use	Residential & moderated Contract Rug and wall-to-wall carpet
Minimum order	/

JAZZ



145x200 cm

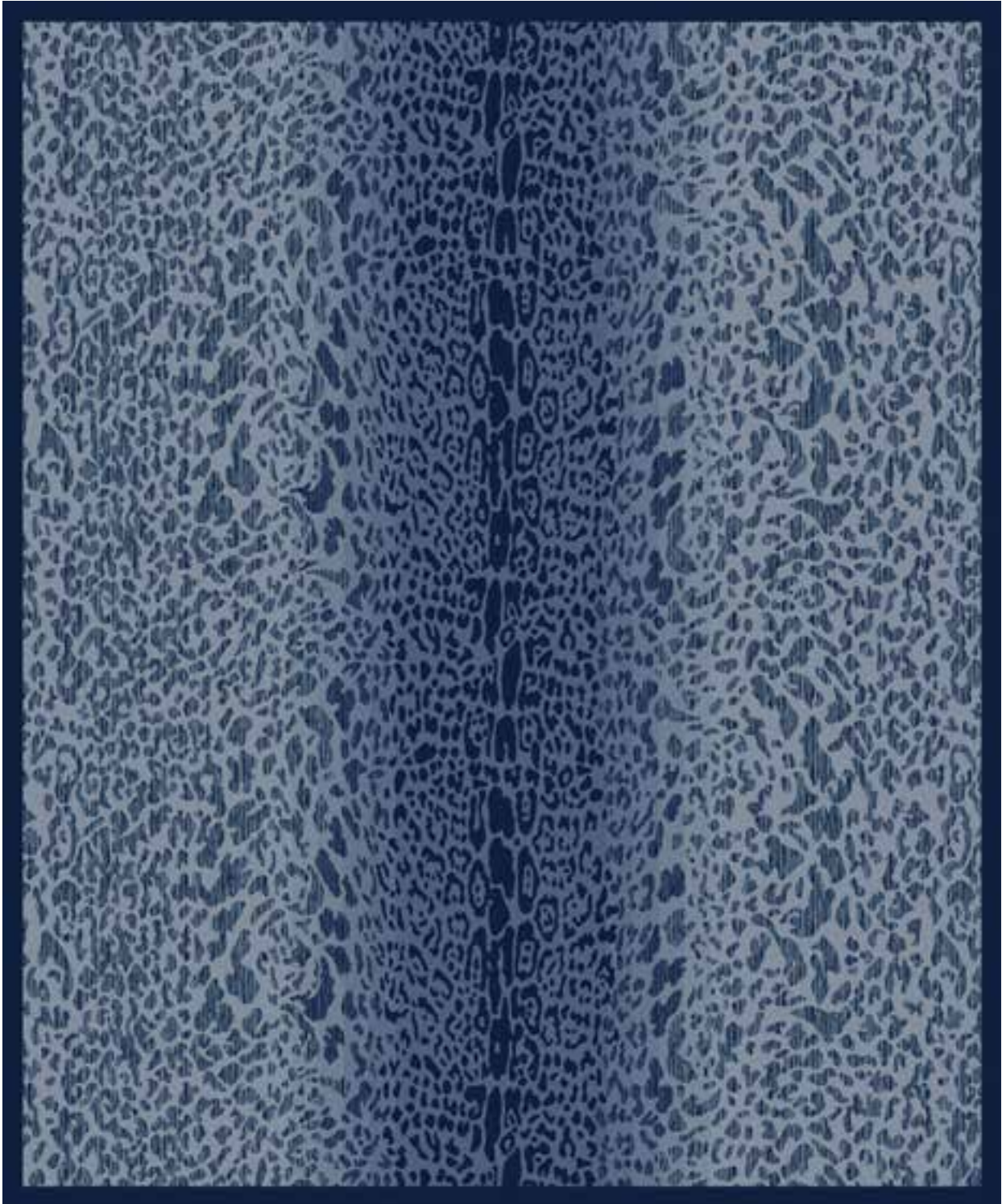
JAZZ



Aspect	Velours coupé & bouclé
Technique	Tufté-main
Largeur max.	/
Matière première	100% laine
Hauteur de velours	9-11 mm
Poids de velours	2 839 g/m ²
Poids total	5 424 g/m ²
Nombre de couleurs	4
Dossier	Coton pour tapis; Latex pour moquette
Usage	Résidentiel & Contract modéré Tapis et moquette
Minimum de commande	/

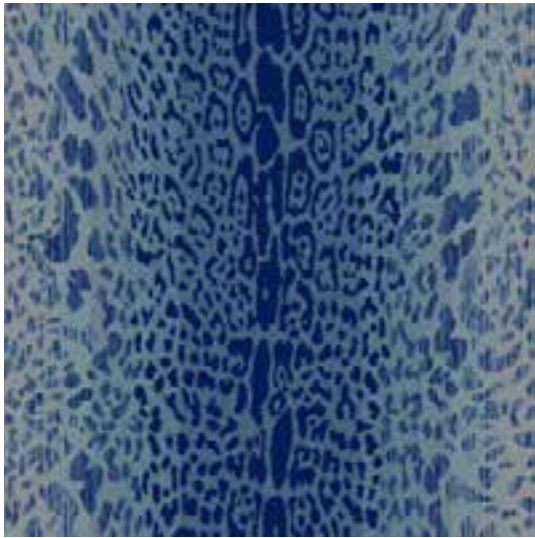
Aspect	Cut & loop pile
Technique	Hand-tufted
Maximum width	/
Raw material	100% wool
Cut pile height	9-11 mm
Pile weight	2 839 g/m ²
Total weight	5 424 g/m ²
Number of colors	4
Backing	Cotton for area rug; Latex for wall-to-wall carpet
Use	Residential & moderated Contract Rug and wall-to-wall carpet
Minimum order	/

LEOPARD



150x180cm

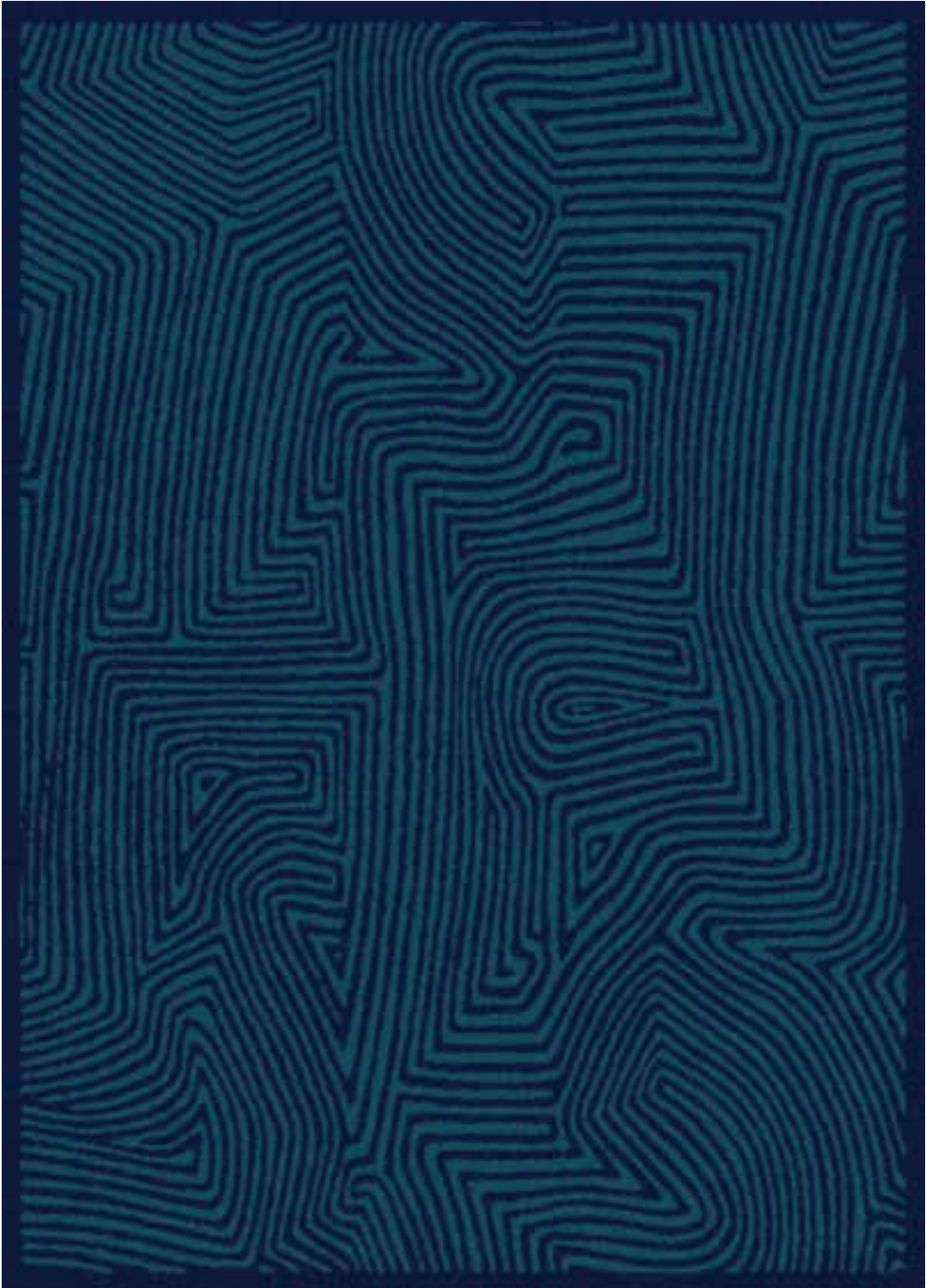
LEOPARD



Aspect	Velours coupé
Technique	Tufté-main
Largeur max.	/
Matière première	Laine & soie
Hauteur de velours	10 mm
Poids de velours	2 839 g/m ²
Poids total	5 424 g/m ²
Nombre de couleurs	6
Dossier	Coton pour tapis; Latex pour moquette
Usage	Résidentiel & Contract modéré Tapis et moquette
Minimum de commande	/

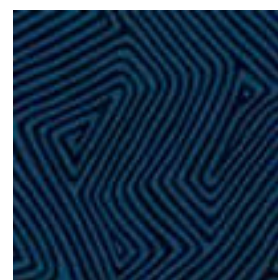
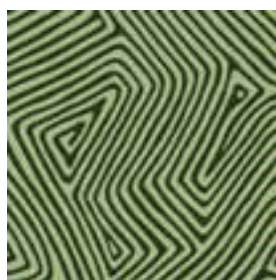
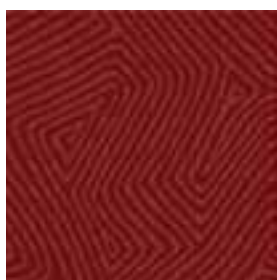
Aspect	Cut pile
Technique	Hand-tufted
Maximum width	/
Raw material	Wool & silk
Cut pile height	10 mm
Pile weight	2 839 g/m ²
Total weight	5 424 g/m ²
Number of colors	6
Backing	Cotton for area rug; Latex for wall-to-wall carpet
Use	Residential & moderated Contract Rug and wall-to-wall carpet
Minimum order	/

SAMARAI



120x170 cm

SAMARAI



Aspect	Velours coupé & bouclé
Technique	Tufté-main
Largeur max.	/
Matière première	Laine & viscose
Hauteur de velours	4,5-10 mm
Poids de velours	2 839 g/m ²
Poids total	5 424 g/m ²
Nombre de couleurs	4
Dossier	Coton pour tapis; Latex pour moquette
Usage	Résidentiel & Contract modéré Tapis et moquette
Minimum de commande	/

Aspect	Cut & loop pile
Technique	Hand-tufted
Maximum width	/
Raw material	Wool & viscose
Cut pile height	4,5-10 mm
Pile weight	2 839 g/m ²
Total weight	5 424 g/m ²
Number of colors	4
Backing	Cotton for area rug; Latex for wall-to-wall carpet
Use	Residential & moderated Contract Rug and wall-to-wall carpet
Minimum order	/

TCHAD



130x180cm

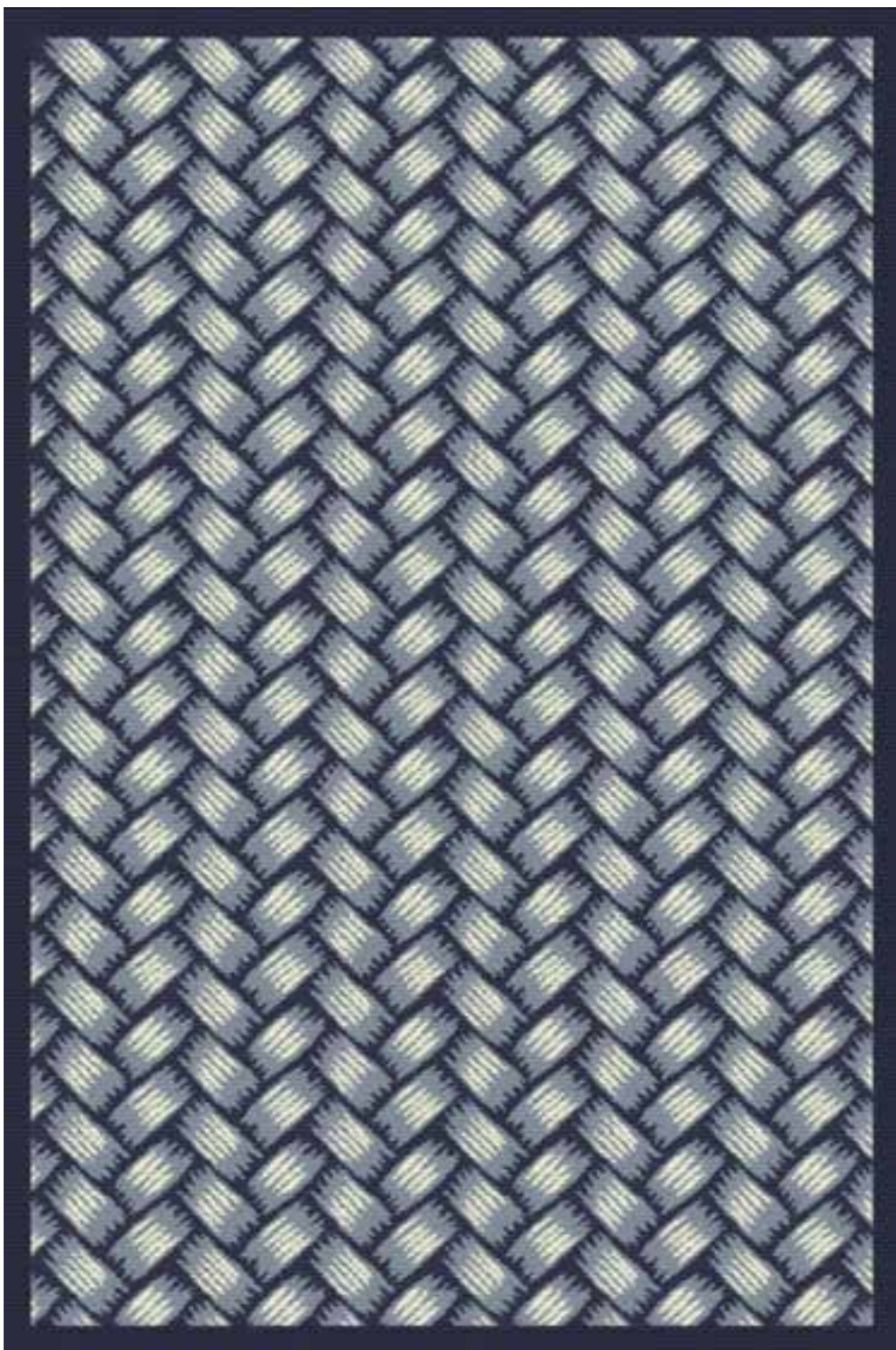
TCHAD



Aspect	Velours coupé & bouclé
Technique	Tufté-main
Largeur max.	/
Matière première	100% laine
Hauteur de velours	9-11 mm
Poids de velours	2839 g/m ²
Poids total	5424 g/m ²
Nombre de couleurs	4
Dossier	Coton pour tapis; Latex pour moquette
Usage	Résidentiel & Contract modéré Tapis et moquette
Minimum de commande	/

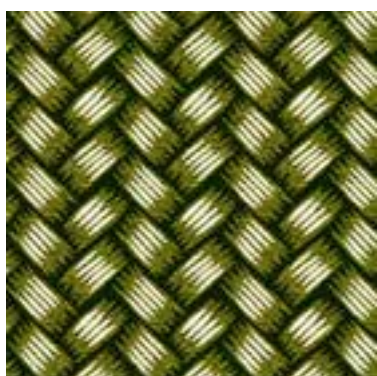
Aspect	Cut & loop pile
Technique	Hand-tufted
Maximum width	/
Raw material	100% wool
Cut pile height	9-11 mm
Pile weight	2839 g/m ²
Total weight	5424 g/m ²
Number of colors	4
Backing	Cotton for area rug; Latex for wall-to-wall carpet
Use	Residential & moderated Contract Rug and wall-to-wall carpet
Minimum order	/

TRESSAGE



120x180cm

TRESSAGE



Aspect	Velours coupé & bouclé
Technique	Tufté-main
Largeur max.	/
Matière première	Laine & soie
Hauteur de velours	5-6 mm
Poids de velours	2839 g/m ²
Poids total	5424 g/m ²
Nombre de couleurs	4
Dossier	Coton pour tapis; Latex pour moquette
Usage	Résidentiel & Contract modéré Tapis et moquette
Minimum de commande	/

Aspect	Cut & loop pile
Technique	Hand-tufted
Maximum width	/
Raw material	Wool & silk
Cut pile height	5-6 mm
Pile weight	2839 g/m ²
Total weight	5424 g/m ²
Number of colors	4
Backing	Cotton for area rug; Latex for wall-to-wall carpet
Use	Residential & moderated Contract Rug and wall-to-wall carpet
Minimum order	/

ZOULOU



ZOULOU



Aspect	Velours coupé
Technique	Tufté-main
Largeur max.	/
Matière première	100% laine
Hauteur de velours	8-11 mm
Poids de velours	2839 g/m ²
Poids total	5424 g/m ²
Nombre de couleurs	2
Dossier	Coton pour tapis; Latex pour moquette
Usage	Résidentiel & Contract modéré Tapis et moquette
Minimum de commande	/

Aspect	Cut pile
Technique	Hand-tufted
Maximum width	/
Raw material	100% laine
Cut pile height	8-11 mm
Pile weight	2839 g/m ²
Total weight	5424 g/m ²
Number of colors	2
Backing	Cotton for area rug; Latex for wall-to-wall carpet
Use	Residential & moderated Contract Rug and wall-to-wall carpet
Minimum order	/



TAPIS SUR-MESURE
CUSTOM-MADE RUGS

pierrefrey.com