

SINCE 1980



ARIZZI

Made in Italy/Florence



and tomorrow...

Arizzi lights up your wishes and realizes them! Precious chandeliers such as jewels are duly handmade by skilled craftsmen who follow an authentic Florentine way of thinking coming from the most significant examples of Art. A long experience over more than 30 years in the realization of magnificent valuable objects has allowed Arizzi's name to be known around all over the world. Our production is especially suitable for elegant and prestigious furnishings and it's addressed to all minds able to appreciate the worth and to enhance it following their own genius. The beauty and the carefulness of the chandeliers are due to the high quality of the brass cast and of the handmade chasing inspired by different artistic styles. Arizzi is able to make any kind of lighting creations and to satisfy all the special works requested... for a Sense of Luxury that makes your soul feel good.

Arizzi illumina i vostri desideri e li realizza! Lampadari preziosi come gioielli nascono dalle sapienti mani di artigiani che seguono l'autentica tradizione fiorentina, capace di offrire i più significativi esempi di Arte. Una lunga esperienza, consolidata in oltre 30 anni, nella realizzazione di magnifici oggetti di valore, ha fatto sì che il nome di Arizzi sia conosciuto in tutto il mondo. La nostra produzione è particolarmente adatta ad arredi eleganti e prestigiosi ed è indirizzata a tutte le menti capaci di apprezzarne il valore seguendo il proprio estro. La bellezza e la cura dei nostri articoli provengono dall'alta qualità della fusione in ottone e della cesellatura fatta a mano, ispirate ai vari stili artistici. Arizzi è in grado di realizzare qualsiasi tipo di progetto di illuminazione rispondendo a tutte le richieste speciali... per un senso del Lusso che nutre l'Anima.

Компания Arizzi – ваши мечты в новом свете! Наши люстры – драгоценность, выполненная вручную опытнейшими мастерами, верно следующими старинным флорентийским традициям в искусстве. Более чем тридцатилетний опыт воплощения в жизнь великолепных предметов прославил имя Arizzi по всему миру. Наши изделия идеально вписываются в элегантные и изысканные интерьеры, чьи обитатели способны оценить их уникальную утонченность. Красота и изящество наших люстр достигаются благодаря высочайшему качеству бронзового литья и ручной чеканки в лучших традициях разнообразных художественных стилей. Мастера Arizzi способны создавать уникальные произведения искусства по самому взыскательному и требовательному запросу клиента, - всё ради греющего душу чувства настоящей роскоши.



CL47/2/AP	pag.59	534/1/L	pag.9	755/3/AP	pag.51	1760/5/D.100/PL	pag.188	2023/3/CRY	pag.42
CL47/5/AP	pag.58	535/1/L	pag.14	755/3/L	pag.33	1761/1/D.40	pag.176	2023/3+2/CRY	pag.40
CL47/4	pag.109	536/2/AP	pag.63	755/3/T	pag.32	1761/2/P/AP	pag.177	2023/5/G/CRY	pag.41
CL47/6	pag.109	610/3/AP	pag.37	755/5/AP	pag.54	1761/2/G/AP	pag.177	2024/6	pag.76
CL47/12	pag.109	610/12	pag.82	755/8/candelabro	pag.16	1761/4/D.60	pag.176	2024/8	pag.76
CL47/12/SILV	pag.108	610/24	pag.83	755/9/AP	pag.53	1761/5/D.80	pag.176	2024/8+4	pag.77
CL48/2/AP	pag.44	613/12	pag.100	760/1/AP/SX	pag.50	1761/5/D.100	pag.176	2024/15	pag.79
CL48/6	pag.110	613/LED	pag.100	760/1/AP/DX	pag.50	1770/1/AP/NI	pag.178	2024/18+6	pag.78
CL48/12	pag.111	615/2/L	pag.31	760/2AP/DX	pag.52	1770/1/L/NI	pag.178	2025/3/AP	pag.36
CL49/2/AP	pag.59	616/3/T	pag.31	760/2AP/SX	pag.52	1789/4/G	pag.158	2025/8	pag.84
103/2/AP	pag.141	617/3/AP	pag.66	760/12/D.80/CRY	pag.90	1789/4/M	pag.159	2025/12+6	pag.84
103/4	pag.141	617/3/AP/CRY	pag.66	760/12/D.115	pag.105	1789/3/P	pag.159	2025/18+6	pag.84
103/6	pag.141	618/6	pag.123	760/12+12	pag.104	1790/1/AP	pag.68	2025/16+8+8+8	pag.84
103/8	pag.141	618/6/CRY	pag.98	770/3/AP	pag.45	1790/2/AP	pag.68	2026/4/M	pag.148
103/10	pag.140	618/6+6/CRY	pag.99	770/16	pag.107	1790/6	pag.132	2026/4/P	pag.148
148/3/L	pag.10	619/6	pag.122	770/16+8	pag.106	1790/8	pag.132	2026/6/G	pag.149
152/1/AP	pag.49	620/2/AP	pag.71	805/6	pag.164	1801/3/L	pag.20	2033/5	pag.134
152/2/AP	pag.49	620/2/P/PL	pag.186	806/1/AP	pag.165	1804/8	pag.125	2033/2/AP	pag.69
152/3/L	pag.11	620/3/G/PL	pag.186	806/1/L	pag.165	1805/2/AP	pag.56	2034/8	pag.120
152/4+4	pag.86	621/3/P	pag.136	806/2/AP	pag.165	1805/3/AP	pag.56	2036/6	pag.138
152/4/PL	pag.182	621/3/G	pag.136	813/3/P	pag.151	1806/1/L	pag.17	2038/2/AP	pag.69
152/8+4	pag.87	623	pag.190	813/3/G	pag.151	1807/1/L	pag.19	2038/8+4	pag.121
152/12+12	pag.85	624	pag.190	856/3/L	pag.26	1845/1/L	pag.7	2039/8	pag.124
153/15	pag.129	625	pag.190	857/5/L	pag.26	1846/2/AP	pag.70	2040/1/AP	pag.63
172/2/AP	pag.48	626	pag.191	859/2/AP	pag.30	1846/3/PL	pag.184	2041/2/PL	pag.186
172/6	pag.103	627	pag.191	859/2/G/AP	pag.64	1846/4/PL	pag.184	2042/1/AP	pag.67
172/6+3	pag.102	628	pag.191	859/3/L	pag.30	1846/6+3	pag.119	2042/3/AP	pag.67
202/2/P/PL	pag.185	629/2/PL	pag.180	859/3/PL	pag.187	1846/8+4	pag.119	2042/6	pag.81
202/3/M/PL	pag.185	629/3/PL	pag.180	859/3/T	pag.30	1850/1/L	pag.7	2042/12+6	pag.81
228/4/M/S/NI	pag.162	630	pag.192	859/8+2	pag.116	1883/3/P	pag.156	2043/8	pag.142
228/4/G/S/NI	pag.162	631	pag.192	859/10+3	pag.117	1883/5/G	pag.156	2044/8	pag.143
228/4/GG/S/NI	pag.162	632	pag.192	865/9/NI	pag.133	1884/1/AP	pag.118	2045/8/PL	pag.183
255/3+1/AP	pag.55	634/1/L	pag.9	869/1/AP	pag.62	1884/6+3	pag.118	2045/10/PL	pag.183
323/2/AP	pag.139	636	pag.193	869/3/AP	pag.62	1885/1/L	pag.21	2045/12/PL	pag.183
323/6	pag.139	637	pag.193	869/3/L	pag.18	1920/2/LAV	pag.72	2046/6/G	pag.152
323/8	pag.139	638	pag.193	869/8	pag.112	1920/2/NI	pag.73	2046/5/M	pag.152
335/3/M	pag.154	639	pag.194	869/12	pag.113	1921/2/LAV	pag.72	2046/3/P	pag.153
337/3/P	pag.154	640	pag.194	870/2/L	pag.22	1921/2/NI	pag.73	2048/48	pag.80
335/5/G	pag.155	649/3/PL	pag.181	903/1/AP	pag.65	1950/6/L	pag.12	2117/1	pag.197
335/3/M/ASTE	pag.160	701/1	pag.203	903/3/L	pag.29	2000/4/AP	pag.38	2118/1	pag.196
335/3/P/ASTE	pag.160	707/1	pag.204	903/3/T	pag.28	2000/24	pag.88	2119/1	pag.196
335/4/G/ASTE	pag.161	702/1	pag.203	903/6	pag.92	2001/8	pag.89	3118/2/AP	pag.71
445/2/AP	pag.70	703/1	pag.198	904/1/AP	pag.65	2002/16	pag.128	3118/3/M/PL	pag.188
445/6	pag.94	704/1	pag.198	904/8	pag.93	2005/2/L	pag.24	3118/3/P	pag.135
445/6/CRY	pag.95	705/3	pag.199	1133/1/L	pag.8	2008/4/AP	pag.46	3118/3/P/PL	pag.188
445/6/L	pag.6	706/3	pag.201	1256/2/AP	pag.144	2008/8	pag.127	3118/5/G	pag.135
445/8+4	pag.96	708/3	pag.201	1256/3/AP	pag.145	2008/20	pag.126	3118/4/G/PL	pag.188
445/8+4/CRY	pag.97	709/1	pag.202	1256/4	pag.146	2013/13/T	pag.34	3118/4/M	pag.135
491/2	pag.74	710/5	pag.200	1256/6	pag.144	2014/2/L	pag.25	7001/1/T	pag.170
492/2	pag.74	721/2/AP/D.41	pag.169	1256/8	pag.145	2016/3+1/AP	pag.47	7002/1/L	pag.170
494/1/AP	pag.57	721/2/AP/D.48	pag.169	1760/1/D.40/GREEN	pag.173	2017/3/AP	pag.39	7003/1/AP	pag.171
494/2/L	pag.23	721/4/AP/D.48	pag.169	1760/1/D.40/PL	pag.188	2017/5	pag.91	7004/1/AP	pag.171
494/6	pag.130	721/6	pag.168	1760/2/G/AP	pag.177	2017/12	pag.91		
495/1/AP	pag.61	721/6+3	pag.168	1760/2/P/AP	pag.177	2018/5	pag.150		
495/2AP	pag.61	721/8	pag.167	1760/3/Biliard	pag.174	2018/4	pag.150		
495/6	pag.115	721/8+4	pag.166	1760/4/D.60/NI/BEIGE	pag.173	2019/3/P	pag.157		
495/8	pag.114	723/1/AP	pag.60	1760/4/D.60/BORDEAUX	pag.173	2019/4/M	pag.157		
509/2/AP	pag.57	723/2/AP	pag.60	1760/4/D.60/PL	pag.188	2020/2/PL	pag.187		
520/1/L	pag.19	723/3/L	pag.27	1760/5/D.80	pag.172	2023/2	pag.43		
528/5/L	pag.15	723/3/T	pag.27	1760/5/D.80/PL	pag.188	2023/2/CRY	pag.43		
533/1/L	pag.13	723/6	pag.131	1760/5/D.100	pag.172	2023/3	pag.42		



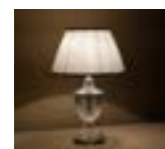
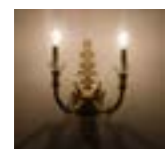


Table lamps / Lampade da tavolo / Настольные лампы

pag. 5



Wall lights / Appliques / Бра

pag. 35



Brass chandeliers with Bohemian crystals / Lampadari in ottone con cristalli di Bohemia / Люстры с богемским хрусталем

pag. 75



English style chandeliers / Lampadari in stile inglese / Люстры в Английском стиле

pag 101



Iron chandeliers with crystals / Lampadari in ferro con cristalli / Железные люстры с хрусталем

pag. 137



Lanterns / Lanterne / Фонари

pag. 147



Contemporary / Contemporaneo / Современная

pag. 163



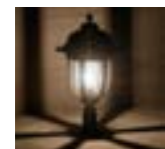
Ceiling fittings / Plafoniere / Плафоны

pag. 179



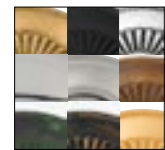
Recessed Lighting / Faretto da incasso / Плафоны

pag. 189



Outdoor Lanterns / Lanterne da esterno / Уличные фонари

pag. 195



Finishes / Finiture / Отделка

pag 205



Table Lamps

Lampade da tavolo
Настольные лампы



445/2/AP pag. 70



445/6 pag. 94



445/8+4 pag. 96



445/6/L
H78 - D43
6X42W E14

Brass table lamp with "lost wax" cast details, finished in shiny real gold with hand cut crystal.

Lampada da tavolo in ottone con particolari di fusione a cera persa, finitura bagno oro con cristallo molato a mano.

Латунная настольная лампа с литыми деталями, покрытая глянцевой позолотой, с хрусталем ручной работы.



1845/1/L
H65 - D45
1X42W E27

Cast brass table lamp, with lost wax cast details, finished in antique french gold with hand cut crystal and ivory fabric shade.

Lampada da tavolo in ottone con particolari di fusione a cera persa, finitura oro francese invecchiato con cristallo molato a mano e paralume plissé avorio.

Латунная настольная лампа с литыми деталями, покрытая состаренным французским золотом, с хрусталем ручной работы и абжуром, обтянутым тканью.

1850/1/L
H51 - D33
1X42W E27

Brass table lamp with "lost wax" cast details, finished in antique french gold with hand cut crystal and ivory fabric shade.

Lampada da tavolo in ottone con particolari di fusione a cera persa, finitura oro francese invecchiato con cristallo molato a mano e paralume plissé avorio.

Латунная настольная лампа с литыми деталями, покрытая состаренным французским золотом, с хрусталем ручной работы и абжуром, обтянутым тканью.



152/1/AP pag. 49



152/2/AP pag. 49



152/8+4 pag. 87



152/4/PL pag. 182

1133/1/L

H57 - D37
1X42W E27

Brass table lamp, finished in antique french gold with crystal and ivory plissé fabric shade.

Lampada da tavolo in ottone, finitura oro francese invecchiato con cristallo e paralume plissé avorio.

Латунная настольная лампа с хрусталем, покрытая состаренным французским золотом и абажуром, обтянутым плиссированной тканью цвета слоновой кости.



634/1/L

H52 - D33
1X42W E27

Brass table lamp with "lost wax" cast details, finished in antique silver plate with hand cut crystal and white plissé fabric shade.

Lampada da tavolo in ottone con particolari di fusione a cera persa, finitura argento fiorentino con cristallo molato a mano e paralume plissé bianco.

Латунная настольная лампа с деталями, выполненными путем литья по восковым моделям, покрытая состаренным флорентийским серебром, с хрусталем с фасками ручной работы и с абажуром из белого плиссе.

534/1/L

H80 - D50
1X42W E27

Brass table lamp with "lost wax" cast details, finished in shiny real gold with hand cut crystal and ivory plissé fabric shade.

Lampada da tavolo in ottone con particolari di fusione a cera persa, finitura bagno lucido oro con cristallo molato a mano e paralume plissé avorio.

Латунная настольная лампа с литыми деталями, покрытая глянцевой позолотой, с хрусталем ручной работы и абажуром, обтянутым плиссированной тканью цвета слоновой кости.



152/2/AP pag. 49



152/8+4 pag. 87



152/4+4 pag. 86



152/4/PL pag. 182

148/3/L

H82 - D42
3X42W E14

Brass table lamp with "lost wax" cast details, finished in antique french gold with crystal and hand decorated metal shade with black Portoro marble.

Lampada da tavolo in ottone con particolari di fusione a cera persa, finitura oro francese invecchiato con cristallo e ventola in metallo decorata a mano e marmo nero Portoro.

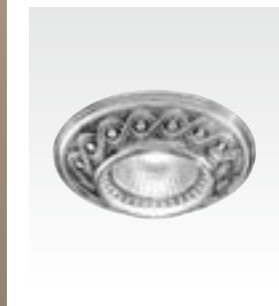
Латунная настольная лампа с литыми деталями, покрытая состаренным французским золотом, с хрусталем, металлическим абажуром, украшенным вручную, и черным мрамором Порторо.



152/1/AP pag. 49



152/12+12 pag. 85



636 pag. 193

152/3/L

H88 - D55
3X42W E14

Brass table lamp with "lost wax" cast details, finished in antique silver plate with hand cut crystal and grey plissé fabric shades.

Lampada da tavolo in ottone con particolari di fusione a cera persa, finitura argento fiorentino con cristallo molato a mano e paralumi plissé grigi.

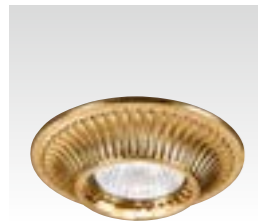
Латунная настольная лампа с деталями, выполненными путем литья по восковым моделям, покрытая состаренным флорентийским серебром, с хрусталем с фасками ручной работы и с абажуром из серого плиссе.



2016/3+1 pag. 47



2024/8 pag. 76



625 pag.190

1950-6-L

H108 - D50
6X42W E14

Brass table lamp with lost wax cast and handchased details, finished in mat dark bronze and antique french gold, with black Marquina marble and ivory plissé shade.

Lampada da tavolo in ottone con particolari di fusione a cera persa cesellati a mano, finitura brunito scuro opaco e oro francese invecchiato con marmo nera Marquina e paralume plissé avorio.

Латунная настольная лампа с черными элементами, покрытая состаренным французским золотом.



620/2/AP pag. 71



CL47/12/SILV pag.108



533/1/L

H82 - D36
1X42W E27

Brass table lamp with "lost wax" cast and hand-chased details, finished in mat dark bronze and antique silver plate with square white fabric shade.

Lampada da tavolo in ottone con particolari di fusione a cera persa cesellati a mano, finitura brunito scuro opaco e argento fiorentino invecchiato e paralume quadrato plissé bianco.

Латунная настольная лампа с деталями ручной чеканки, выполненными путем литья по восковым моделям, покрытая темной матовой бронзой и состаренным флорентийским серебром, с квадратным абажуром из белого плиссе.



760/1/AP pag. 50



760/2/AP pag. 52



755/9/AP pag. 53



760/12+12 pag. 104

535/1/L

H76 - D35
1X42W E27

Brass table lamp with "lost wax" cast and hand-chased details, finished in antique french gold with black Portoro marmble and square ivory plisse fabric shade.

Lampada da tavolo in ottone con particolari di fusione a cera persa cesellati a mano, finitura oro francese invecchiato con marmo nero Portoro e paralume quadrato avorio plisse.

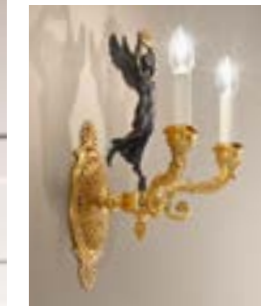
Латунная настольная лампа с элементами литья и ручной работы, покрытая состаренным французским золотом, с чёрным мрамором Порторо и прямоугольным абажуром, обтянутым плиссированной тканью цвета слоновой кости.



CL48/6 pag. 110



CL48/12 pag. 111



CL48/2/AP pag. 44



528/5/L

H100 - D50
5X42W E14

Brass table lamp with "lost wax" cast and hand-chased details, finished in mat dark bronze and antique french gold with ivory plisse fabric shade.

Lampada da tavolo in ottone con particolari di fusione a cera persa cesellati a mano, finitura brunito scuro opaco e oro francese invecchiato con paralume plisse avorio.

Латунная настольная лампа с элементами литья и ручной работы, покрытая темной матовой бронзой и состаренным французским золотом, с абажуром, обтянутым плиссированной тканью цвета слоновой кости.



755/3/L pag. 33



755/3/T pag. 32



755/3/AP pag. 51



760/12/D.80/CRY pag. 90

755/8/candelabro

H84,5 - D52,5
8X42W E14

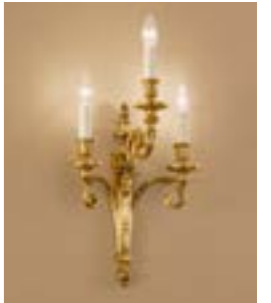
Brass table lamp with "lost wax" cast and hand-chaised details, finished in antique french gold.

Lampada da tavolo in ottone con particolari di fusione a cera persa cesellati a mano, finitura oro francese invecchiato.

Латунная настольная лампа с элементами литья и ручной работы, покрытая состаренным французским золотом.



1804/8 pag. 125



1805/3/AP pag. 56



626 pag. 191

1806/1/L

H81 - D50
1X42W E27

Brass table lamp with "lost wax" cast and hand-chaised details, finished in antique french gold with black Portoro marble and ivory plissé fabric shade.

Lampada da tavolo in ottone con particolari di fusione a cera persa, finitura oro francese invecchiato con marmo nero Portoro e paralume plissé avorio.

Латунная настольная лампа с элементами литья и ручной работы, покрытая состаренным французским золотом, с черным мрамором Порторо и абажуром, обтянутым плиссированной тканью цвета слоновой кости.



869/3/AP pag. 62



869/1/AP pag. 62



869/8 pag. 112



869/12 pag. 113

869/3/L

H80 - D42
3X42W E14

Brass table lamp with "lost wax" cast details, in antique silver plate with hand decorated metal shade with black Portoro marble.

Lampada da tavolo in ottone con particolari di fusione a cera persa, finitura argento fiorentino invecchiato con ventola in metallo decorata a mano con marmo nero Portoro.

Латунная настольная лампа с литыми деталями, покрытая состаренным сусальным серебром, с металлическим абажуром, украшенным вручную, и черным мрамором Порторо.



1807/1/L

H69 - D40
1X42W E27

Brass table lamp with "lost wax" cast details, finished in antique french gold with black Portoro marble and beige plissé fabric shade.

Lampada da tavolo in ottone con particolari di fusioni a cera persa, finitura oro francese invecchiato con marmo nero Portoro e paralume plissé beige.

Латунная настольная лампа с деталями, выполненными путем литья по восковым моделям, покрытая состаренным французским золотом, с черным мрамором Порторо и с абажуром из бежевого плиссе.

520/1/L

H69 - D40
1X42W E27

Cast brass table lamp, finished in antique french gold and beige plissé fabric shade.

Lampada da tavolo in ottone, finitura oro francese invecchiato con paralume plissé beige.

Латунная настольная лампа, покрытая состаренным французским золотом, с абажуром из бежевого плиссе.



1801/3/L
H80 - D42
3X42W E14

Brass table lamp with "lost wax" cast details, finished in antique french gold with red France marble with hand decorated metal shade.

Lampada da tavolo in ottone con particolari di fusione a cera persa, finitura oro francese invecchiato con marmo rosso Francia e ventola in metallo decorata a mano.

Латунная настольная лампа с литыми деталями, покрытая состаренным французским золотом, с красным мрамором Франция и металлическим абажуром, украшенным вручную.



1885/1/L
H86 - D50
1X42W E24

Brass table lamp with "lost wax" cast details, finished in antique french gold with hand cut crystal and ivory plissé fabric shade.

Lampada da tavolo in ottone con particolari di fusione a cera persa, finitura oro francese invecchiato con cristallo molato a mano e paralume plissé avorio.

Латунная настольная лампа с литыми деталями, покрытая состаренным французским золотом, с хрусталем ручной работы и абажуром, обтянутым плиссированной тканью цвета слоновой кости.



870/2/L

H65 - D47
2X42W E14

Cast brass table lamp, finished in antique french gold with hand decorated metal shade.

Lampada da tavolo in ottone, finitura oro francese invecchiato e ventola in metallo decorata a mano.

Латунная настольная лампа, покрытая состаренным французским золотом, с металлическим абажуром ручной работы.



494/1/AP pag. 57



494/6 pag. 130

494/2/L

H70 - D50
2X42W E14

Cast brass table lamp, finished in satin real gold with ivory plissé fabric shade.

Lampada da tavolo in ottone finitura bagno oro satinato con paralume plissé avorio.

Латунная настольная лампа, покрытая глянцевой позолотой, с абажуром, обтянутым плиссированной тканью цвета слоновой кости.



2020/2/PL pag.187



CL49/2/AP pag. 59



CL47/4 pag.109



CL47/12 pag.109

2005/2/L

H90 - D46
2X42W E14

Brass table lamp with lost wax cast and hand-chased details, finished in antique french gold with green hand decorated metal shade.

Lampada da tavolo in ottone con particolari di fusione a cera persa cesellati a mano, finitura oro francese invecchiato con ventola in metallo verde decorata a mano.

Латунная настольная лампа, покрытая состаренным французским золотом, с абажуром, украшенным вручную.



2018/5 pag.150



2018/4 pag.150



2048/48 pag. 80

2014-2-L

H72 - D39
2X42W E14

Cast brass table lamp finished in antique french gold with details in real malachite and ivory fabric shade.

Lampada da tavolo in ottone, finitura oro francese invecchiato con dettagli in vera malachite e paralume avorio.

Латунная настольная лампа, покрытая состаренным французским золотом, с малахитовыми элементами и абажурами, обтянутыми тканью цвета слоновой кости.



857/5/L
H89 - D52
5X42W E14

Cast brass table lamp, finished in antique French gold, with black Portoro marble and ivory fabric shade.

Lampada da tavolo in ottone, finitura oro francese invecchiato con marmo nero Portoro e paralume avorio.

Латунная настольная лампа, покрытая состаренным французским золотом, с черным мрамором Порторо и абажуром, обтянутым тканью цвета слоновой кости.



856/3/L
H85 - D42
3X42W E14

Cast brass table lamp, finished in antique french gold, with white Carrara marble and ivory fabric shade.

Lampada da tavolo in ottone, finitura oro francese invecchiato con marmo bianco Carrara e paralume avorio.

Латунная настольная лампа, покрытая состаренным французским золотом, с белым мрамором Каррара и абажуром, обтянутым тканью цвета слоновой кости.



723/3/L
H78 - D42
3X42W E14

Cast brass table lamp, finished in antique french gold and ivory fabric shade.

Lampada da tavolo in ottone, finitura oro francese invecchiato con paralume avorio.

Латунная настольная лампа, покрытая состаренным французским золотом, с абажуром, обтянутым тканью цвета слоновой кости.



723/3/T
H180 - D52
3X42W E14

Cast brass floor lamp, finished in antique french gold and ivory fabric shade.

Lampada da terra in ottone finitura in oro francese invecchiato e paralume avorio.

Торшер из латуни, покрытый состаренным французским золотом, с абажуром, обтянутым тканью цвета слоновой кости.



723/1/AP pag. 60



723/2/AP pag. 60



723/6 pag.131



904/3/T
H180 - D52
3X42W E14

Cast brass floor lamp, finished in antique french gold with pink Bohemian crystals.

Plantana in ottone, finitura oro francese invecchiato con cristalli rosa di Bohemia.

Торшер из латуни, отделанный состаренным французским золотом и розовым богемским хрусталем.



903/1/AP pag. 65



903/2/AP pag. 65



903/6 pag. 92



904/8 pag. 93

903/3/L
H72 - D46
3X42W E14

Cast brass table lamp, finished in antique french gold with clear Bohemian crystals and ivory fabric shade.

Lampada da tavolo in ottone, finitura oro francese invecchiato con cristalli trasparenti di Bohemia e paralume avorio.

Латунная настольная лампа с богемским хрусталем, покрытая состаренным французским золотом.



859/2/G/AP pag. 64



859/8+2 pag.116



859/3/PL pag.187

859/3/T
H175 - D43
3X42W E14

Cast brass floor lamp, finished in antique french gold with crystal details and ivory plissé fabric shade.

Piantana in ottone, finitura oro francese invecchiato con particolari in cristallo e paralume plissé avorio.

Торшер из латуни, покрытый состаренным французским золотом, с элементами хрусталя и абажуром, обтянутым плиссированной тканью цвета слоновой кости.



859/2/AP
H23 - D20 - SP13
2X42W E14

859/3/L
H80 - D43
3X42W E14



615/2/L
H62 - D42
2X42W E14

Cast brass table lamp, finished in antique french gold with hand decorated metal shade with red France marble.

Lampada da tavolo in ottone, finitura oro francese invecchiato e ventola in metallo decorata a mano e marmo rosso Francia.

Латунная настольная лампа, покрытая состаренным французским золотом, с металлическим абажуром, украшенным вручную, и красным мрамором Франция.

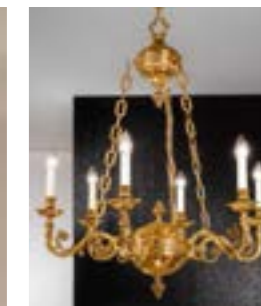


616/3/T
H182 - D47
3X42W E14

Cast brass floor lamp, finished in antique french gold with hand decorated metal shade with red France marble.

Lampada da terra in ottone, finitura oro francese invecchiato e ventola in metallo decorata a mano e marmo rosso Francia.

Торшер из латуни, покрытый состаренным французским золотом, с металлическим абажуром, украшенным вручную, и красным мрамором Франция.



619/6 pag.122



617/3/AP pag. 66



755/3/AP pag. 51



760/12/D.80/CRY pag. 90



755/5/AP pag. 54



755/3/T

H183 - D40
3X42W E14

Brass floor lamp with "lost wax" cast and hand-chased details, finished in antique french gold with black Portoro marble with hand decorated metal shade.

Lampada da terra in ottone con particolari di fusione a cera persa cesellati a mano, finitura oro francese invecchiato con marmo nero Portoro e ventola in metallo decorata a mano.

Латунная настольная лампа с элементами литья и ручной работы, покрытая состаренным французским золотом, с черным мрамором Порторо и металлическим абажуром, украшенным вручную.



755/3/L

H82 - D40
3X42W E14

Brass table lamp with "lost wax" cast and hand-chased details, finished in antique french gold with black Portoro marble with hand decorated metal shade.

Lampada da tavolo in ottone con particolari di fusione a cera persa cesellati a mano, finitura oro francese invecchiato con marmo nero Portoro e ventola in metallo decorata a mano.

Латунная настольная лампа с элементами литья и ручной работы, покрытая состаренным французским золотом, с черным мрамором Порторо и металлическим абажуром, украшенным вручную.



770/16+8 pag.106



770/3/AP pag. 45



770/16 pag.107

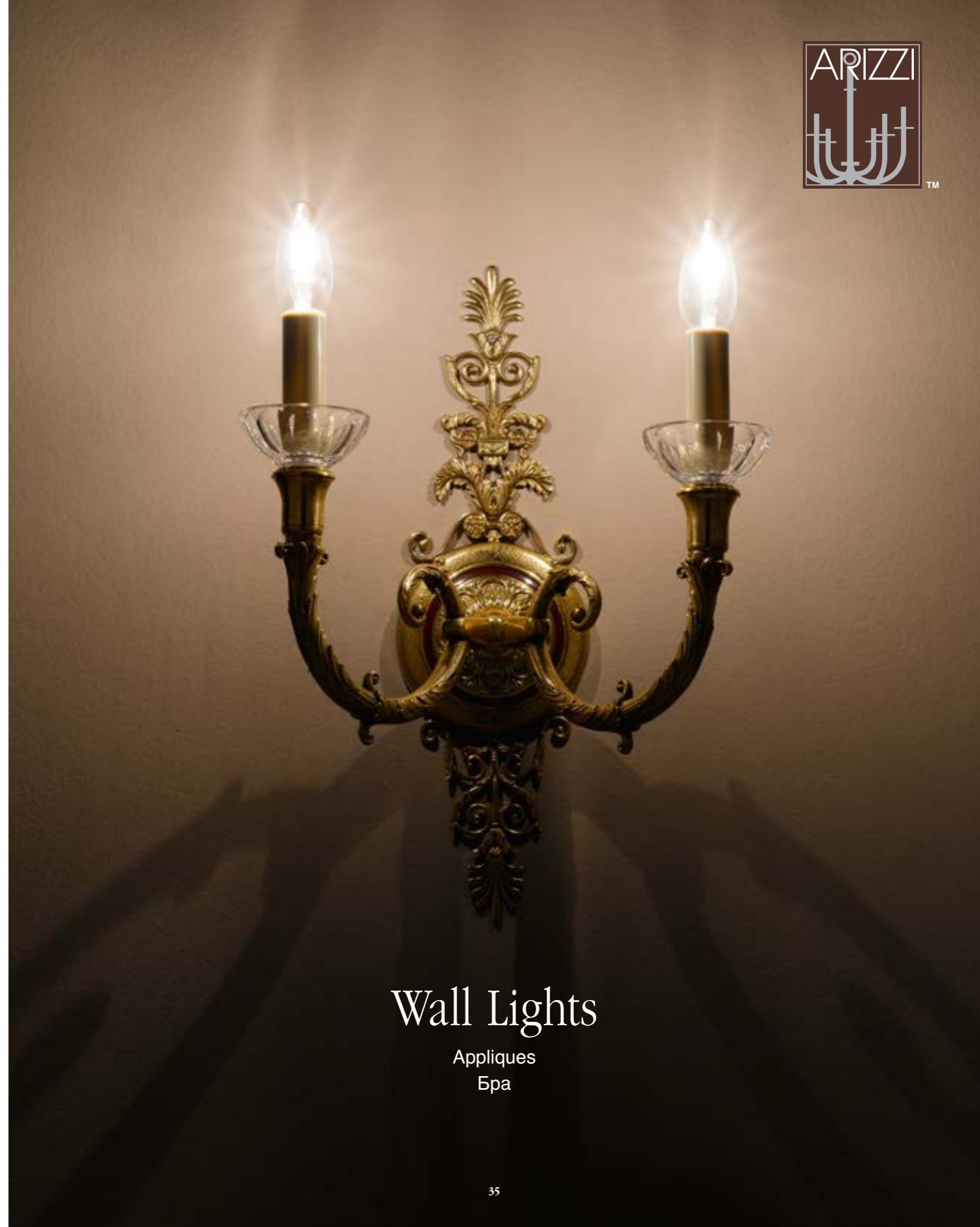
2013/13/T

H200 - D60
13X42W E14

Brass floor lamp with lost wax cast and hand-chased details, finished in mat dark bronze and antique french gold.

Lampada da terra in ottone con particolari di fusione a cera persa cesellati a mano, finitura brunito scuro opaco e oro francese invecchiato.

Торшер из латуни, покрытый состаренным французским золотом и темной матовой бронзой.



Wall Lights

Appliques

Бра



2025/12+6 pag. 84

2025/3/AP

H50 - D32 - Proj.21,5
3X42W E27

Cast brass wall light, finished in antique french gold with Bohemian crystals.

Applique in ottone, finitura oro francese invecchiato con cristalli di Bohemia.

Латунное бра с богемским хрусталем, покрытое состаренным французским золотом.



610/12 pag. 82



610/24 pag. 83



610/3/AP

H55 - D52 - Proj.30
3X42W E14

Cast brass wall light, finished in antique french gold with Bohemian crystals.

Applique in ottone, finitura oro francese invecchiato con cristalli di Bohemia.

Латунное бра с богемским хрусталем, покрытое состаренным французским золотом.



2001/8 pag. 89



2005/2/L pag. 24



2000/24 pag. 88



2020/2/PL pag. 187

2000/4/AP
H71 - D62 - Proj.31
4X42W E14

Sand cast brass and hand-chaised wall light, finished in antique french gold and crystals.

Applique in ottone realizzato con fusione in terra cesellato a mano, finitura oro francese invecchiato con cristalli.

Латунное бра с хрусталем, покрытое состаренным французским золотом.



2017/12 pag. 91



634/1/L pag. 9



2017/3/AP
H55 - D45 - Proj.30
3X42W E14

Cast brass wall light, finished in antique silver plate with smoke blue Bohemian crystals.

Applique in ottone, finitura argento fiorentino invecchiato con cristalli fumé di Bohemia.

Латунное бра с темным богемским хрусталем, покрытое состаренным серебром.



2024/8 pag. 76



2024/8+4 pag. 77



2024/15 pag. 79



2024/18+6 pag. 78

2023/3+2/CRY

H53 - D35 - Proj.19
5X42W E14

Cast brass wall light, finished in antique french gold with Bohemian crystals.

Applique in ottone, finitura oro francese invecchiato con cristalli di Bohemia.

Латунное бра с богемским хрусталем, покрытое состаренным французским золотом.



2023/5/G/CRY

H70 - D49 - Proj.25
5X42W E14

"Sand cast" brass wall light, finished in antique silver plate with Bohemian crystals.

Applique in ottone realizzato con fusione in terra, finitura argento fiorentino invecchiato con cristalli di Bohemia.

Латунное бра с богемским хрусталем, отлитое в песчаной форме и покрытое состаренным сусальным серебром.



2023/3/CRY

H53 - D35 - Proj.19
3X42W E14

Cast brass wall light, finished in antique french gold with Bohemian crystals.

Applique in ottone, finitura oro francese invecchiato con cristalli di Bohemia.

Латунное бра с богемским хрусталем, покрытое состаренным французским золотом.

2023/3

H53 - D35 - Proj.19
3X42W E14

Cast brass wall light, finished in antique french gold.

Applique in ottone, finitura oro francese invecchiato.

Латунное бра, покрытое состаренным французским золотом.



2024/8



2024/8+4

pag. 76

pag. 77



2023/2

H50 - D32 - Proj.12
2X42W E14

Cast brass wall light, finished in antique french gold.

Applique in ottone, finitura oro francese invecchiato.

Латунное бра, покрытое состаренным французским золотом.



2023/2/CRY

H50 - D32 - Proj.12
2X42W E14

Cast brass wall light, finished in antique french gold with Bohemian crystals.

Applique in ottone, finitura oro francese invecchiato con cristalli di Bohemia.

Латунное бра с богемским хрусталем, покрытое состаренным французским золотом.



2024/15



2024/18+6

pag. 79

pag. 78



CL48/6 pag.110



CL48/12 pag.111



528/5/L pag. 15

CL48/2/AP

H40 - D25 - Proj.23
2X42W E14

Brass wall light with lost wax cast and hand - chased details, finished in antique french gold and mat dark bronze.

Applique in ottone con particolari di fusione a cera persa cesellati a mano, finitura oro francese invecchiato e brunito scuro opaco.

Латунное бра с отлитыми в восковых формах деталями и деталями ручной работы, покрытое состаренным французским золотом, дополненное фигурой Виктории и черными деталями.



2013/13/T pag. 34



770/16+8 pag.106



770/16 pag.107



770/3/AP

H41 - D40 - Proj.23
3X42W E14

Sand cast brass and hand-chased wall light, finished in antique french gold with blue details.

Applique in ottone realizzato con fusione in terra, cesellato a mano, finitura oro francese invecchiato con particolari blu.

Латунное бра с синими деталями, покрытое состаренным французским золотом.



2008/20 pag.126



1885/1/L pag. 21



2008/8 pag.127

2008/4/AP

H39 - D33 - Proj.40
4X42W E14

Brass wall light with lost wax cast details, finished in antique french gold.

Applique in ottone con particolari di fusione a cera persa, finitura oro francese invecchiato.

Латунное бра с отлитыми в воске деталями, покрытое состаренным французским золотом.



1806/1/L pag. 17



2024/8 pag. 76



1846/3/PL pag.184

2016/3+1/AP

H59 - D26 - Proj.32
4X42W E14

Brass wall light with lost wax cast and hand - chased details, finished in antique french gold and black details.

Applique in ottone con particolari di fusione a cera persa, finitura oro francese invecchiato e brunito scuro opaco.

Латунное бра с отлитыми в восковых формах деталями и деталями ручной работы, покрытое состаренным французским золотом, дополненное фигурой Виктории и черными деталями.





172/2/AP

H33 - D33 - Proj.26
2X42W E14

Brass wall light with lost wax cast details finished in antique silver plate.

Applique in ottone con particolari di fusione a cera persa, finitura argento fiorentino invecchiato.

Латунное бра с литыми деталями, покрытое состаренным сусальным серебром.



172/6

pag. 103



172/6+3

pag. 102



152/2/AP
H40 - D33 - Proj.18
2X42W E14

152/1/AP

H40 - D12 - Proj.23
1X42W E14

Brass wall light with lost wax cast details finished in antique silver plate.

Applique in ottone con particolari di fusione a cera persa, finitura argento fiorentino invecchiato.

Латунное бра с отлитыми в воске деталями, покрытое состаренным серебром.



152/3/L

pag. 11



152/8+4

pag. 87



148/3/L

pag. 10



152/4/PL

pag. 182



760/1/AP/DX

H51 - D10 - Proj.10
1X42W E14

Sand cast brass and hand-chaised wall light, finished in antique french gold.

Applique in ottone realizzato con fusione in terra cesellato a mano, finitura oro francese invecchiato.

Латунное бра, отлитое в песчаной форме и покрытое состаренным французским золотом.



760/1/AP/SX

H51 - D10 - Proj.10
1X42W E14

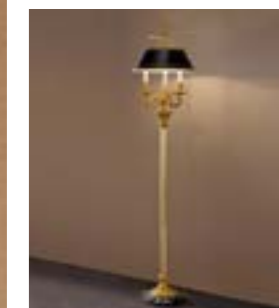
Sand cast brass and hand-chaised wall light, finished in antique french gold.

Applique in ottone realizzato con fusione in terra cesellato a mano, finitura oro francese invecchiato.

Латунное бра, отлитое в песчаной форме и покрытое состаренным французским золотом.



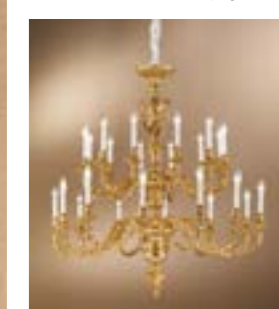
755/3/L



755/3/T



755/8/candelabro



760/12+12

755/3/AP

H53 - D40 - Proj.20
3X42W E14

Sand cast brass and hand-chaised wall light, finished in antique french gold.

Applique in ottone realizzato con fusione in terra cesellato a mano, finitura oro francese invecchiato.

Латунное бра, отлитое в песчаной форме и покрытое состаренным французским золотом.



760/2/AP/SX

H50 - D32 - Proj.16
2X42W E14

Sand cast brass and hand-chaised wall light, finished in antique french gold.

Applique in ottone realizzato con fusione in terra cesellato a mano, finitura oro francese invecchiato.

Латунное бра, отлитое в песчаной форме и покрытое состаренным французским золотом.



760/2/AP/DX

H50 - D32 - Proj.16
2X42W E14

Sand cast brass and hand-chaised wall light, finished in antique french gold.

Applique in ottone realizzato con fusione in terra cesellato a mano, finitura oro francese invecchiato.

Латунное бра, отлитое в песчаной форме и покрытое состаренным французским золотом.



755/3/L pag. 33



755/3/T pag. 32



755/8/candelabro pag. 16



760/12+12 pag. 104

755/9/AP

H94 - D53 - Proj.20
9X42W E14

Sand cast brass and hand-chaised wall light, finished in antique french gold.

Applique in ottone realizzato con fusione in terra cesellato a mano, finitura oro francese invecchiato.

Латунное бра, отлитое в песчаной форме и покрытое состаренным французским золотом.



760/12/D.115 pag.105



755/8/L pag. 16



755/3/L pag. 33



755/3/T pag. 32

755/5/AP

H53 - D40 - Proj.18
5X42W E14

Send cast brass and hand -
chaised wall light, finished in
antique french gold.

Applique in ottone realizzato con
fusione in terra, finitura oro francese
invecchiato.

Латунное бра, выполненное путем литья в
песчаную форму, покрытое состаренным
французским золотом.



534/1/L pag. 9



2018/4 pag.150



2024/8 pag. 76



255/3+1/AP

H70 - D33 - Proj.29
4X42W E14

Brass wall light with "lost wax"
cast details finished in antique
french gold.

Applique in ottone con particolari
di fusione a cera persa, finitura oro
francese invecchiato.

Латунное бра с деталями,
выполненными путем литья по
восковому моделям, покрытое
состаренным французским
золотом.



1806/1/L pag. 17



1804/8 pag. 125



626 pag. 191

**1805/3/AP**H53 - D35 - Proj.20
3X42W E14

Brass wall light with lost wax cast details, finished in antique french gold.

Applique in ottone con particolari di fusione a cera persa, finitura oro francese invecchiato.

Латунное бра с литыми деталями, покрытое состаренным французским золотом.

1805/2/APH53 - D35 - Proj.12,5
2X42W E14**509/2/AP**H52 - D32 - Proj.14,5
2X42W E14

Cast brass wall light, finished in antique french gold with black Portoro marble and ivory plissé fabric shades.

Applique in ottone, finitura oro francese invecchiato con marmo nero Portoro e paralumi plissé avorio.

Латунное бра, покрытое состаренным французским золотом, с черным мрамором Порторо и с абажурами, обтянутыми плссированной тканью цвета слоновой кости.

**494/1/AP**H45 - D15 - Proj.20
1X42W E14

Brass wall light, finished in satin real gold and mat black with bobeches in black Marquina marble and ivory plissé fabric shade.

Applique in ottone, finitura in bagno oro satinato e nero opaco con bobeches in marmo nero Marquina con paralume plissé avorio.

Латунное бра с позолотой, розеткой из черного мрамора Марквиния и абажуром, обтянутым тканью цвета слоновой кости.



494/6 pag. 130



494/2/L pag. 23



2001/8 pag. 89



2020/2/PL pag. 187



CL47/12 pag. 109



2005/2/L pag. 24

CL47/5/AP
H55 - D52 - Proj.24
5X42W E14

Sand cast brass and hand -
chaised wall light, finished in
antique french gold.

Applique in ottone realizzato con
fusione in terra, finitura oro francese
invecchiato.

Латунное бра, выполненное путем литья в
песчаную форму, покрытое состаренным
французским золотом.



CL49/2/AP

H53 - D25 - Proj.12
2X42W E14

Sand cast brass and hand-chaised
wall light, finished in antique
french gold and green details.

Applique in ottone realizzato con
fusione in terra cesellato a mano,
finitura oro francese invecchiato con
particolari verdi.

Латунное бра с зелеными
элементами, отлитое в песчаной
форме и покрытое состаренным
французским золотом.



2005/2/L pag. 24

CL47/2/AP

H33 - D22 - Proj.12,5
2X42W E14

Sand cast brass and hand-chaised
wall light, finished in antique
french gold and green details.

Applique in ottone realizzato con
fusione in terra cesellato a mano,
finitura oro francese invecchiato con
particolari verdi.

Латунное бра с зелеными
элементами, отлитое в песчаной
форме и покрытое состаренным
французским золотом.



CL47/12 pag. 109



CL47/4 pag. 109



723/1/AP

H24 - D12,5 - Proj.21,5
1X42W E14

Cast brass wall light, finished in antique french gold with ivory fabric shade.

Applique in ottone, finitura oro francese invecchiato con paralume avorio.

Латунное бра, покрытое состаренным французским золотом, с абажуром, обтянутым тканью цвета слоновой кости.



723/2/AP

H24 - D34 - Proj.20
2X42W E14

Cast brass wall light, finished in antique french gold with ivory fabric shade.

Applique in ottone, finitura oro francese invecchiato con paralume avorio.

Латунное бра, покрытое состаренным французским золотом, с абажуром, обтянутым тканью цвета слоновой кости.



723/3/L

pag. 27



723/3/T

pag. 27



723/6

pag. 131



495/1/AP

H25 - D12 - Proj.25
1X42W E14

Cast brass wall light, finished in satin real gold with ivory fabric shade.

Applique in ottone, finitura bagno oro satinato con paralume avorio.

Латунное бра, покрытое матовым сусальным золотом, с абажуром, обтянутым тканью цвета слоновой кости.



495/2/AP

H25 - D23 - Proj.21
2X42W E14

Cast brass wall light, finished in oxidized antique bronze with ivory fabric shades.

Applique in ottone, finitura brunito vecchio ossidato con paralume avorio.

Латунное бра, покрытое состаренной оксидированной бронзой, с абажуром, обтянутым тканью цвета слоновой кости.



495/6

pag. 115



495/8

pag. 114



869/3/AP

H70 - D55 - Proj.31
3X42W E14

Sand cast brass wall light, finished in antique silver plate with grey plissé fabric shades.

Applique in ottone, realizzato con fusione in terra, finitura argento fiorentino invecchiato e ventole grigio plissé.

Латунное бра, выполненное путем литья в песчаную форму, покрытое состаренным флорентийским серебром, с абажуром из серого плиссе.



869/3/L



869/8



869/12

pag. 18

pag. 112

pag. 113

869/1/AP

H40 - D13 - Proj.25
1X42W E14

Cast brass wall light, finished in antique silver plate with grey plissé fabric shade.

Applique in ottone, finitura argento fiorentino invecchiato e ventola grigio plissé.

Латунное бра, покрытое состаренным флорентийским серебром, с абажуром из серого плиссе.

2040/1/AP

H34 - D13 - Proj.21
1X42W E14

Cast brass wall light, finished in antique silver plate with grey plissé fabric shade.

Applique in ottone, finitura argento fiorentino invecchiato e ventola grigio plissé.

Латунное бра, покрытое состаренным флорентийским серебром, с абажуром из серого плиссе.

536/2/AP

H35 - D50 - Proj.16
2X42W E14

Cast brass wall light, finished in antique silver plate with grey plissé fabric shade.

Applique in ottone, finitura argento fiorentino invecchiato e ventola grigio plissé.

Латунное бра, покрытое состаренным флорентийским серебром, с абажуром из серого плиссе.



859/8+2 pag. 116



859/2/AP pag. 30



859/3/T pag. 30



859/3/L pag. 30

859/2/G/AP

H41 - D32 - Proj.22
2X42W E14

Cast brass wall light, finished in antique French gold with bordeaux details and crystals.

Applique in ottone, finitura oro francese invecchiato con particolari bordeaux e cristalli.

Бра из латуни, покрытое состаренным французским золотом, с бордовыми элементами и хрусталем.



904/1/AP

H25 - D12 - Proj.17,5
1X42W E14

Cast brass wall light, finished in antique french gold with pink Bohemian crystals.

Applique in ottone, finitura oro francese invecchiato con cristalli rosa di Bohemia.

Латунное бра с розовым богемским хрусталем, покрытое состаренным французским золотом.



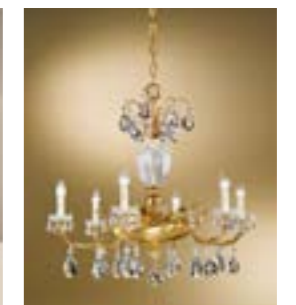
903/2/AP
H25 - D30 - Proj.17,5
2X42W E14



903/3/L pag. 29



903/3/T pag. 28



903/6 pag. 92



904/8 pag. 93

**617/3/AP/CRY**H58 - D44 - Proj.23,5
3X42W E14

Cast brass wall light, finished in silver leaf, with Bohemian crystals and grey plissé fabric shades.

Applique in ottone, finitura foglia argento, con cristalli di Bohemia e paralumi grigio plissé.

Латунное бра, покрытое серебряной фольгой, с богемским хрусталем и абажурами из серого плиссе.



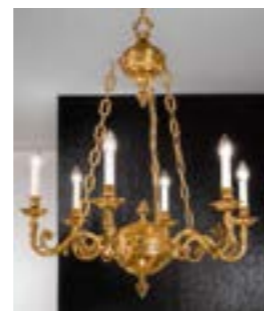
446/6/CRY pag. 95

**617/3/AP**H50 - D39 - Proj.21
3X42W E14

Cast brass wall light, finished in antique french gold.

Applique in ottone, finitura oro francese invecchiato.

Латунное бра, покрытое состаренным французским золотом.



619/6 pag. 122



618/6 pag. 123

**2042/1/AP**H30 - D13 - Proj.19
1X42W E14

Sand cast brass wall light, finished in antique french gold, with Bohemian crystals and ivory plissé fabric shade.

Applique in ottone, realizzato con fusione in terra, finitura oro francese invecchiato con cristalli di Bohemia e paralume plissé beige.

Латунное бра, выполненное путем литья в песчаную форму, покрытое состаренным французским золотом, с богемским хрусталем.

**2042/3/AP**H38 - D44 - Proj.28.
3X42W E14

Sand cast brass wall light, finished in antique french gold, with Bohemian crystals.

Applique in ottone, realizzato con fusione in terra, finitura oro francese invecchiato con cristalli di Bohemia.

Латунное бра, выполненное путем литья в песчаную форму, покрытое состаренным французским золотом, с богемским хрусталем.



2042/12+6 pag. 81



1790/1/AP
H27 - D6 - Proj.25,5
1X42W E14

Brass wall light, finished in antique french gold.

Applique in ottone, finitura oro francese invecchiato.

Латунное бра, покрытое состаренным французским золотом.



1790/2/AP
H27 - D30 - Proj.23
2X42W E14

Brass wall light, finished in antique bronze.

Applique in ottone, finitura brunito vecchio.

Латунное бра, покрытое состаренной бронзой.



1790/8

pag. 132



1790/6

pag. 132



2033/2/AP
H31 - D35 - Proj.19
2X42W E14

Cast brass wall light, finished in antique bronze with beige plissé fabric shades.

Applique in ottone, finitura brunito vecchio con paralumi beige plissé.

Латунное бра, покрытое состаренной бронзой, с абажурами из бежевого плиссе.



2033/5

pag. 134



2038/2/AP
H36 - D40 - Proj.23
2X42W E14

Cast brass wall light, finished in antique french gold with ivory plissé fabric shades.

Applique in ottone, finitura oro francese invecchiato con paralumi plissé avorio.

Латунное бра, покрытое состаренным французским золотом.



2038/8+4

pag. 121



445/6 pag. 94

445/2/AP

H32 - D22 - Proj.15
2X42W E14

Cast brass wall light, finished in shiny real gold.

Applique in ottone, finitura in bagno oro lucido.

Латунное бра, покрытое глянцевой позолотой.



1846/6+3 pag.119

1846/2/AP

H26 - D23 - Proj.15
2X42W E14

Cast brass wall light, finished in antique french gold.

Applique in ottone, finitura oro francese invecchiato.

Латунное бра, покрытое состаренным французским золотом.



621/3/P pag.136

620/2/AP

H25,5 - D40,5 - Proj.20,5
2X42W E14

Cast brass wall light, finished in antique silver plate with blown satin glass.

Applique in ottone, finitura argento fiorentino invecchiato con vetro soffiato satinato.

Латунное бра с глянцевым выдувным стеклом, покрытое состаренным сусальным серебром.



3118/3/P pag.135

3118/2/AP

H31 - D45 - Proj.25
2X42W E14

Cast brass wall light, finished in antique bronze with white satin glasses.

Applique in ottone, finitura brunito vecchio con vetro bianco satinato.

Латунное бра, покрытое состаренной бронзой, с сатирированным белым стеклом.





1920/2/LAV

L55 - Proj.22
2X42W E14

Cast brass picture light, finished in antique silver plate.

Applique in ottone da quadro, finitura argento fiorentino invecchiato.

Латунная подсветка для картин, покрытая состаренным серебром.



1920/2/NI

L43 - Proj.22
2X42W E14

Cast brass pictures light, finished in polished nickel.

Applique da quadro in ottone, finitura in nichel lucido.

Латунная подсветка для картин, покрытая полированным никелем.



1921/2/LAV

L65 - Proj.22
2X42W E14

Cast brass picture light, finished in satin real gold.

Applique in ottone da quadro, finitura bagno oro satinato.

Латунная подсветка для картин, покрытая матовым золотом.



1921/2/NI

L53 - Proj.22
2X42W E14

Cast brass pictures light, finishes in polished nickel.

Applique da quadro in ottone, finitura in nichel lucido.

Латунная подсветка для картин, покрытая полированным никелем.





TM

492/2/AP
L31 - Proj.22
2X42W E14

Cast brass picture light, finished in shiny real gold.

Applique in ottone, finitura bagno oro lucido.

Латунное бра, покрытое глянцевой позолотой.



491/2/AP
L59,5 - Proj.22
2X42W E14

Cast brass picture light, finished in antique french gold.

Applique in ottone, finitura oro francese invecchiato.

Латунное бра, покрытое состаренным французским золотом.



Brass chandeliers with Bohemian crystals

Lampadari in ottone con cristalli di Bohemia

Люстры с богемским хрусталем



2023/2/CRY pag. 43



2023/3/CRY pag. 42



2023/3+2/CRY pag. 40



2023/5/G/CRY pag. 41

2024/8

H100 - D70
8X42W E14

Cast brass chandelier, finished in antique french gold with Bohemian crystals.

Lampadario in ottone, finitura oro francese invecchiato con cristalli di Bohemia.

Латунная люстра с богемским хрусталем, покрытая состаренным французским золотом.

2024/6

H74 - D50
6X42W E14



2023/2/CRY pag. 43



2023/3/CRY pag. 42



2023/3+2/CRY pag. 40



2023/5/G/CRY pag. 41

2024/8+4

H90 - D78
12X42W E14

Cast brass chandelier, finished in antique french gold with Bohemian crystals.

Lampadario in ottone, finitura oro francese invecchiato con cristalli di Bohemia.

Латунная люстра с богемским хрусталем, покрытая состаренным французским золотом.





2024/18+6
H147 - D145
24X42W E14

Cast brass chandelier, finished in antique french gold with Bohemian crystals.

Lampadario in ottone, finitura oro francese invecchiato con cristalli di Bohemia.

Латунная люстра с богемским хрусталем, покрытая состаренным французским золотом.



2023/2/CRY pag. 43



2023/3/CRY pag. 42



2023/3+2/CRY pag. 40



2023/5/G/CRY pag. 41

2024/15
H120 - D94
15X42W E14

Cast brass chandelier, finished in antique french gold with Bohemian crystals.

Lampadario in ottone, finitura oro francese invecchiato con cristalli di Bohemia.

Латунная люстра с богемским хрусталем, покрытая состаренным французским золотом.



2018/5 pag. 150



2018/4 pag. 150



2014/2/L pag. 25



2048/48
H182 - D142
48X42W E14

Sand cast brass and hand-chased chandelier, finished in antique french gold with Bohemian crystals.

Lampadario in ottone realizzato con fusione in terra cesellato a mano, finitura oro francese invecchiato con cristalli di Bohemia.

Латунная люстра с богемским хрусталем, покрытая состаренным французским золотом.



2042/3/AP pag. 67



2042/1/AP pag. 67

2042/12+6
H90 - D116
18X42W E14

Cast brass chandelier, finished in antique french gold, with Bohemian crystals.

Lampadario in ottone, finitura oro francese invecchiato, con cristalli di Bohemia.

Латунная люстра, покрытая состаренным французским золотом, с богемским хрусталем.

2042/6
H78 - D60
6X42W E14



610/3/AP pag. 37



610/12

H90 - D90
12X42W E14

Cast brass chandelier, finished in antique french gold, with Bohemian crystals.

Lampadario in ottone, finitura oro francese invecchiato, con cristalli di Bohemia.

Латунная люстра, покрытая состаренным французским золотом, с богемским хрусталем.



610/24

H110 - D120
24X42W E14

Cast brass chandelier, finished in antique french gold, with Bohemian crystals.

Lampadario in ottone, finitura oro francese invecchiato, con cristalli di Bohemia.

Латунная люстра, покрытая состаренным французским золотом, с богемским хрусталем.



2025/3/AP pag. 36



2025/12+6

H130 - D100
18X42W E14

Cast brass chandelier, finished in mat dark bronze with Bohemian crystals.

Lampadario in ottone, finitura brunito scuro opaco con cristalli di Bohemia.

Латунная люстра с богемским хрусталем, покрытая матовой.

2025/18+6

H160 - D130
24X42W E14

2025/16+8+8+8

H220 - D160
40X42W E14

2025/8

H90 - D70
8X42W E14



152/1/AP pag. 49



152/3/L pag. 11



152/4/PL pag. 182



148/3/L pag. 10

152/12+12

H150 - D104
24X42W E14

Brass Chandelier with lost wax cast details, finished in antique silver plate and Bohemian crystals.

Lampadario in ottone con particolari di fusione a cera persa, finitura argento fiorentino invecchiato e cristalli di Bohemia.

Посеребренная латунная люстра с отлитыми в восковых формах деталями и хрусталем.



152/4+4
H92 - D45
8X42W E14

Brass chandelier with lost wax cast details, finished in antique french gold and Bohemian crystals.

Lampadario in ottone con particolari di fusione a cera persa, finitura oro francese invecchiato con cristalli di Bohemia.

Латунная люстра, покрытая состаренным французским золотом, с литыми деталями и богемским хрусталем.



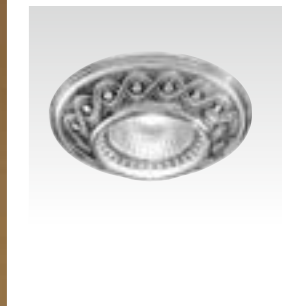
152/3/L pag. 11



152/1/AP pag. 49



152/4/PL pag. 182



636 pag. 193

152/8+4
H110 - D80
12X42W E14

Brass chandelier with lost wax cast details, finished in antique silver plate and Bohemian crystals.

Lampadario in ottone con particolari di fusione a cera persa, finitura argento fiorentino invecchiato con cristalli di Bohemia.

Латунная люстра, покрытая состаренным серебром, с литыми деталями и богемским хрусталем.



2000/24
H220 - D140
24X42W E14

Sand cast brass and hand-chaised chandelier, finished in antique french gold with crystals.

Lampadario in ottone realizzato con fusione in terra cesellato a mano, finitura oro francese invecchiato con cristalli.

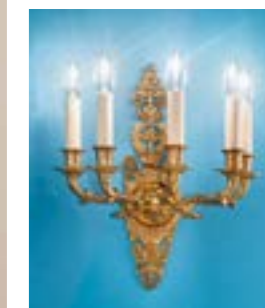
Латунная люстра с хрусталем, покрытая состаренным французским золотом.



2000/4/AP pag. 38



2005/2/L pag. 24



CL47/5/AP pag. 58



2020/2/PL pag. 187

2001/8
H80 - D63
8X42W E14

Sand cast brass and hand-chaised chandelier, finished in antique french gold and crystals.

Lampadario in ottone realizzato con fusione in terra cesellato a mano, finitura oro francese invecchiato con cristalli.

Латунная люстра с хрусталем, покрытая состаренным французским золотом.



760/12+12 pag.104



755/9/AP pag. 53



755/3/L pag. 33



535/1/L pag. 14

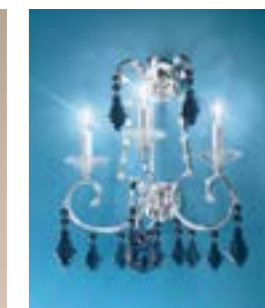
760/12/D.80/CRY

H70 - D80
12X42W E14

Brass chandelier with lost wax cast and hand - chased details, finished in antique french gold and Bohemian crystals.

Lampadario in ottone con particolari di fusione a cera persa e cesellata a mano, finitura oro francese invecchiato e cristalli di Bohemia.

Латунная люстра с отлитыми в восковых формах деталями и деталями ручной работы, покрытая состаренным французским золотом.



2017/3/AP pag. 39



634/1/L pag. 9

2017/12

H75 - D100
12X42W E14

Cast brass chandelier, finished in antique silver plate, with smoke blue Bohemian crystals.

Lampadario in ottone, finitura argento fiorentino invecchiato e cristalli fumé di Bohemia.

Латунная люстра с темным богемским хрусталем, покрытая состаренным серебром.

2017/12

H60 - D80
5X42W E14



904/1/AP pag. 65



903/2/AP pag. 65



903/3/T pag. 28



903/3/L pag. 29

903/6

H80 - D80
6X42W E14

Cast brass chandelier, finished in antique french gold with clear Bohemian crystals.

Lampadario in ottone, finitura oro francese invecchiato con cristalli trasparenti di Bohemia.

Латунная люстра с прозрачным богемским хрусталем, покрытая состаренным французским золотом.



904/8
H84 - D100
8X42W E14

Cast brass chandelier, finished in antique french gold with pink Bohemian crystals.

Lampadario in ottone, finitura oro francese invecchiato con cristalli rosa di Bohemia.

Латунная люстра с розовым богемским хрусталем, покрытая состаренным французским золотом.



617/3/AP/CRY pag. 66



445/2/AP pag. 70



445/6/L pag. 6



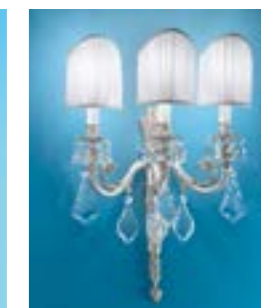
445/6

H62 - D62
6X42W E14

Brass chandelier with lost wax cast details, finished in shiny real gold with hand cut crystal.

Lampadario in ottone con particolari di fusione a cera persa, finitura bagno oro lucido con cristallo molato a mano.

Позолоченная латунная люстра с литыми деталями и хрусталем ручной работы.



617/3/AP/CRY pag. 66



445/2/AP pag. 70



445/6/L pag. 6

445/6/CRY

H62 - D68
6X42W E14

Cast brass chandelier, finished in silver leaf, with Bohemian crystals.

Lampadario in ottone, finitura foglia argento, con cristalli di Bohemia.

Латунная люстра, покрытая серебряной фольгой, с богемским хрусталем.



445/2/AP pag. 70



445/6/L pag. 6



617/3/AP/CRY pag. 66



445/8+4

H80 - D75
12X42W E14

Brass chandelier with lost wax cast details, finished in shiny real gold with hand cut crystal.

Lampadario in ottone con particolari di fusione a cera persa, finitura bagno oro lucido con cristallo molato a mano.

Позолоченная латунная люстра с литыми деталями и хрусталем ручной работы.



445/8+4/CRY

H84 - D75
12X42W E14

Cast brass chandelier, finished in antique french gold with Bohemian crystals.

Lampadario in ottone, finitura oro francese invecchiato con cristalli di Bohemia.

Латунная люстра с прозрачным богемским хрусталем, покрытая состаренным французским золотом.



617/3/AP/CRY pag. 66



618/6/CRY

H51 - D48
6X42W E14

Cast brass chandelier, finished in silver leaf, with Bohemian crystals.

Lampadario in ottone, finitura foglia argento, con cristalli di Bohemia.

Латунная люстра, покрытая серебряной фольгой, с богемским хрусталем.



618/6+6/CRY

H75 - D67
12X42W E14

Cast brass chandelier, finished in silver leaf, with Bohemian crystals.

Lampadario in ottone, finitura foglia argento, con cristalli di Bohemia.

Латунная люстра, покрытая серебряной фольгой, с богемским хрусталем.



Brass chandeliers with Bohemian crystals

Lampadari in ottone con cristalli di Bohemia / Люстры с богемским хрусталем



613/12

H100 - D80
12X42W E27

613/LED

H100 - D80
LED rgb multicolor

Cast brass chandelier, finished in antique bronze with crystals and switch with dimmer to light on multicolour led RGB.

Sospensione in ottone, finitura brunito vecchio con cristalli e telecomando con dimmer per accensione led multicolour RGB.

Латунная люстра с хрусталем, покрытая состаренной бронзой, с LED подсветкой и светорегулятором с возможностью изменения цвета в диапазоне RGB.



English style chandeliers

Lampadari in stile inglese
Люстры в Английском стиле



172/6+3
H80 - D92
9X42W E14

Brass chandelier with lost wax cast details, finished in antique silver plate.

Lampadario in ottone con particolari di fusione a cera persa, finitura argento fiorentino invecchiato.

Латунная люстра с литыми деталями, покрытая состаренным сусальным серебром.



172/2/AP

172/6
H80 - D76
6X42W E14

Brass chandelier with lost wax cast details, finished in antique silver plate.

Lampadario in ottone con particolari di fusione a cera persa, finitura argento fiorentino invecchiato.

Латунная люстра с литыми деталями, покрытая состаренным сусальным серебром.



760/12+12
H120 - D115
24X42W E14

Brass chandelier with lost wax cast and hand-chased details, finished in antique french gold.

Lampadario in ottone con particolari di fusione a cera persa, cesellato a mano finitura oro francese invecchiato.

Латунная люстра с литыми деталями и ручной гравировкой, покрытая состаренным французским золотом.



760/12/D.115
H70 - D115
12X42W E14

Brass chandelier with lost wax cast and hand - chased details, finished in antique french gold.

Lampadario in ottone con particolari di fusione a cera persa e cesellato a mano, finitura oro francese invecchiato.

Латунная люстра с отлитыми в восковых формах деталями и деталями ручной работы, покрытая состаренным французским золотом.



755/5/AP

pag. 54



755/8/candelabro

pag. 16



755/3/L

pag. 33



755/3/T

pag. 32



770/16+8
H120 - D115
24X42W E14

Cast Brass chandelier, finished in antique french gold and blue details.

Lampadario in ottone, finitura oro francese invecchiato con particolari blu.

Латунная люстра с синими элементами, покрытая состаренным французским золотом.



770/3/AP pag. 45



2013/13/T pag. 34

770/16
H105 - D100
16X42W E14

Cast brass chandelier, finished in antique french gold and green details.

Lampadario in ottone, finitura in oro francese invecchiato e particolari verdi.

Латунная люстра с зелеными элементами, покрытая состаренным французским золотом.



533/1/L pag. 13



620/2/AP pag. 71



859/3/PL pag. 187



CL47/12/SILV

H80 - D70
12X42W E14

Brass chandelier with lost wax cast and hand-chased details, finished in antique silver plate with black details.

Lampadario in ottone con particolari di fusione a cera persa cesellati a mano, finitura argento fiorentino invecchiato con particolari neri.

Посеребренная латунная люстра с черными элементами, литыми деталями и ручной гравировкой.



CL47/12

H80 - D70
12X42W E14

Brass chandelier with lost wax cast and hand-chased details, finished in antique french gold and green details.

Lampadario in ottone con particolari di fusione a cera persa cesellati a mano, finitura oro francese invecchiato con particolari verdi.

Латунная люстра с зелеными элементами, литыми деталями и ручной гравировкой, покрытая состаренным французским золотом.



CL47/6

H65 - D55
6X42W E14

CL47/4

H53 - D37
4X42W E14

Brass chandelier with lost wax cast and hand-chased details, finished in antique french gold and green details.

Lampadario in ottone con particolari di fusione a cera persa cesellati a mano, finitura oro francese invecchiato con particolari verdi.

Латунная люстра с зелеными элементами, литыми деталями и ручной гравировкой, покрытая состаренным французским золотом.



CL47/2/AP pag. 59



528/5/L pag. 15



CL48/2/AP pag. 44



859/3/PL pag. 187

CL48/6

H65 - D55
6X42W E14

Brass chandelier with lost wax cast and hand-chased details, finished in antique french gold with Vittoria and black details.

Lampadario in ottone con particolari di fusione a cera persa cesellati a mano, finitura oro francese invecchiato con Vittoria e particolari neri.

Латунная люстра, покрытая состаренным французским золотом, с фигурой Виктории, черными элементами и литыми деталями с ручной гравировкой.



CL48/12

H80 - D70
12X42W E14

Brass chandelier with lost wax cast and hand-chased details, finished in antique french gold with Vittoria and black details.

Lampadario in ottone con particolari di fusione a cera persa cesellati a mano, finitura oro francese invecchiato con Vittoria e particolari neri.

Латунная люстра, покрытая состаренным французским золотом, с фигурой Виктории, черными элементами и литыми деталями с ручной гравировкой.



869/1/AP pag. 62



869/3/AP pag. 62



869/3/L pag. 18

869/8

H100 - D92
8X42W E14

Cast brass chandelier, finished in antique silver plate and mat black details.

Lampadario in ottone, finitura argento fiorentino invecchiato e dettagli nero opaco.

Посеребренная латунная люстра с матовыми черными деталями.



869/12

H100 - D120
12X42W E14

Cast brass chandelier, finished in antique silver plate and mat black details.

Lampadario in ottone, finitura argento fiorentino invecchiato e dettagli nero opaco.

Посеребренная латунная люстра с черными матовыми деталями.



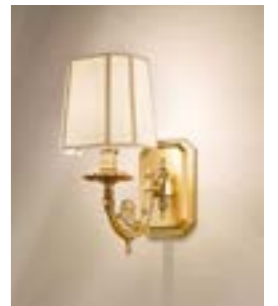
495/8

H90 - D90
8X42W E14

Cast brass chandelier, finished in oxidized antique bronze.

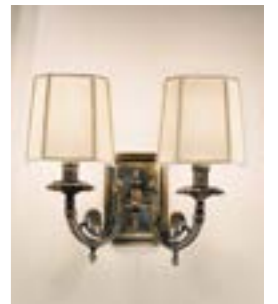
Lampadario in ottone, finitura brunito vecchio ossidato.

Латунная люстра, покрытая состаренной оксидированной бронзой.



495/1/AP

pag. 61



495/2/AP

pag. 61

495/6

H80 - D70
6X42W E14

Cast brass chandelier, finished in satin real gold.

Lampadario in ottone, finitura bagno oro satinato.

Латунная люстра, покрытая матовым золотом.



859/2/G/AP pag. 64



859/3/T pag. 30



859/3/L pag. 30



859/3/PL pag. 187

859/8+2

H76 - D61
10X42W E14

Brass chandelier with lost wax cast details, finished in antique french gold with bordeaux details and crystals.

Lampadario in ottone con particolare di fusione a cera persa, finitura oro francese invecchiato con particolari bordeaux e cristalli.

Латунная люстра, покрытая состаренным французским золотом, с литыми деталями, бордовыми элементами и хрусталем.



859/10+3
H90 - D93
13X42W E14



1884/1/AP



1884/6+3

H75 - D68
6X42W E14
3X42W E27

Cast brass chandelier, finished in antique french gold with satin cut glass.

Lampadario in ottone, finitura oro francese invecchiato con vetro satinato molato.

Латунная люстра с матовым стеклом, покрытая состаренным французским золотом.



1846/2/AP pag. 70



1846/3/PL pag. 184



1921/2/LAV pag. 72

1846/6+3

H65 - D66
6X42W E14
3X42W E27

Cast brass chandelier, finished in antique french gold with satin cut glass.

Lampadario in ottone, finitura oro francese invecchiato con vetro satinato molato.

Латунная люстра с матовым стеклом, покрытая состаренным французским золотом.

1846/8+4

H93 - D84
8X42W E14
4X42W E27



615/2/L pag. 31



616/3/T pag. 31



617/3/AP pag. 66



2034/8

H92 - D102
8X42W E14

Brass chandelier with "lost wax" cast details, finished in antique french gold with ivory plissé fabric shades.

Lampadario in ottone con particolare di fusione a cera persa, finitura oro francese invecchiato con paralumi plissé avorio.

Латунная люстра с деталью, выполненной путем литья по восковым моделям, покрытая состаренным французским золотом, с абажурами, обтянутыми плиссированной тканью цвета слоновой кости.



1806/1/L pag. 17



2038/2/AP pag. 69



626 pag. 191



2038/8+4

H70 - D92
12X42W E14

Cast brass chandelier, finished in antique french gold with black Portoro marble and ivory plissé fabric shades.

Lampadario in ottone, finitura oro francese invecchiato con marmo nero Portoro e paralumi plissé avorio.

Латунная люстра, покрытая состаренным французским золотом, с черным мрамором Порторо и с абажурами, обтянутыми плиссированной тканью цвета слоновой кости.



615/2/L pag. 31



616/3/T pag. 31



617/3/AP pag. 66

619/6

H92 - D80
6X42W E14

Cast brass chandelier, finished in antique french gold.

Lampadario in ottone, finitura oro francese invecchiato.

Латунная люстра, покрытая состаренным французским золотом.



618/6

H48 - D45
6X42W E14

Cast brass chandelier, finished in antique french gold.

Lampadario in ottone, finitura oro francese invecchiato.

Латунная люстра, покрытая состаренным французским золотом.



2039/8

H57 - D70
8X42W E14

Brass chandelier with "lost wax" cast details, finished in antique french gold.

Lampadario in ottone con particolari di fusione a cera persa, finitura oro francese invecchiato.

Латунная люстра с литыми деталями, покрытая состаренным французским золотом.



1804/8

H60 - D70
8X42W E14

Brass chandelier with "lost wax" cast details, finished in antique french gold.

Lampadario in ottone con particolari di fusione a cera persa, finitura oro francese invecchiato.

Латунная люстра с литыми деталями, покрытая состаренным французским золотом.

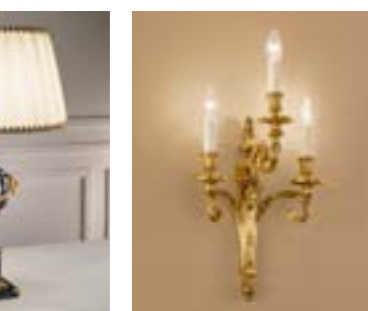


626



pag. 191

1806/1/L



pag. 17

1805/3/AP

pag. 56



2008/20
H67 - D95
20X42W E14

Brass chandelier with lost wax cast and hand - chased details, finished in antique french gold.

Lampadario in ottone con particolari di fusione a cera persa e cesellata a mano, finitura oro francese invecchiato.

Латунная люстра с отлитыми в восковых формах деталями, покрытая состаренным французским золотом.



2008/4/AP pag. 46



1885/1/L pag. 21

2008/8
H68 - D70
8X42W E14

Brass chandelier with lost wax cast and hand - chased details, finished in antique french gold.

Lampadario in ottone con particolari di fusione a cera persa e cesellata a mano, finitura oro francese invecchiato.

Латунная люстра с отлитыми в восковых формах деталями, покрытая состаренным французским золотом.



2002/16

H85 - D88
16X42W E14

Brass chandelier with "lost wax" cast and hand-chased details, finished in antique french gold.

Lampadario in ottone con particolare di fusione a cera persa e cesellata a mano, finitura oro francese invecchiato.

Латунная люстра с деталью ручной чеканки, выполненной путем литья по восковым моделям, покрытая состаренным французским золотом.



152/1/AP pag. 49



152/3/L pag. 11



152/4/PL pag. 182

153/15

H75 - D81
15x42W E14

Cast brass chandelier, finished in antique french gold.

Lampadario in ottone, finitura oro francese invecchiato.

Латунная люстра, покрытая состаренным французским золотом.



494/1/AP pag. 57



494/2/L pag. 23



494/6

H70 - D65
6X42W E14

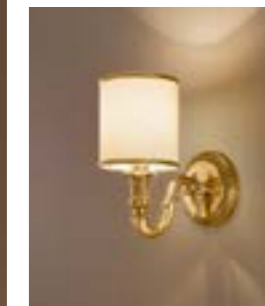
Cast brass chandelier, finished in satin real gold and mat black with bobeches in black Marquina marble and ivory fabric shades.

Lampadario in ottone, finitura bagno oro satinato e nero opaco con bobeches in marmo nero Marquina e paralumi avorio.

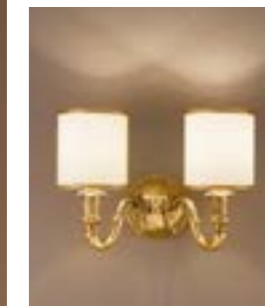
Позолоченная латунная люстра с розетками из черного мрамора Марквиния и абажурами, обтянутыми тканью цвета слоновой кости.



723/3/L pag. 27



723/1/AP pag. 60



723/2/AP pag. 60



723/3/T pag. 27

723/6

H63 - D60
6X42W E14

Cast brass chandelier, finished in antique french gold with ivory fabric shade.

Lampadario in ottone, finitura oro francese invecchiato con paralumi avorio.

Латунная люстра, покрытая состаренным французским золотом, с абажуром, обтянутым тканью цвета слоновой кости.



1790/1/AP pag. 68



1790/2/AP pag. 68

1790/8

H60 - D90
8X42W E14

Brass chandelier, finished in antique bronze.

Lampadario in ottone, finitura brunito vecchio.

Латунная люстра, покрытая состаренной бронзой.



1790/6

H50 - D63
6X42W E14

Brass chandelier, finished in antique french gold.

Lampadario in ottone, finitura oro francese invecchiato.

Латунная люстра, покрытая состаренным французским золотом.



865/9/NI

H100 - D110
9X42W E14

Cast brass chandelier, finished in polished nickel and mat black details with bobeches in black crystals.

Lampadario in ottone, finitura nichel lucido con particolari neri e bobeches in cristallo nero.

Латунная люстра, покрытая полированным никелем, с черными матовыми деталями и розеткой из черного хрусталя.



2033/2/AP pag. 69



2033/5

H46 - D64
5X42W E14

Cast brass chandelier, finished in antique bronze, with hand cut crystals and beige plissé fabric shades.

Lampadario in ottone, finitura brunito vecchio, con cristalli molati a mano e paralumi plissé beige.

Латунная люстра, покрытая состаренной бронзой, с хрусталем с фасками ручной работы и абажурами из бежевого плиссе.



3118/3/P/PL pag. 188



3118/2/AP pag. 71

3118/5/G

H104 - D83
5X42W E27

Cast brass chandelier, finished in antique bronze with white satin glasses.

Lampadario in ottone, finitura brunito vecchio con vetro bianco satinato.

Латунные люстры с матовым стеклом, покрытые состаренной бронзой.

3118/3/P

H76 - D50
3X42W E27

Cast brass chandelier, finished in antique bronze with white satin glasses.

Lampadario in ottone, finitura brunito vecchio con vetro bianco satinato.

Латунные люстры с матовым стеклом, покрытые состаренной бронзой.

3118/4/M

H90 - D65
4X42W E27



620/2/P/PL pag. 186



620/2/AP pag. 71



621/3/P

H60 - D40
3X42W E14

Cast brass chandelier, finished in antique french gold with blown satin glass.

Lampadario in ottone, finitura oro francese invecchiato con vetro soffiato satinato.

Латунная люстра с выдувным стеклом, покрытая состаренным французским золотом.

621/3/G

H74 - D50
3X42W E14

Cast brass chandelier, finished in antique french gold with blown satin glass.

Lampadario in ottone, finitura oro francese invecchiato con vetro soffiato satinato.

Латунная люстра с выдувным стеклом, покрытая состаренным французским золотом.



Iron chandeliers with crystals

Lampadari in ferro con cristalli
Железные люстры с хрусталем



2036/6

H84 - D66
6X42W E14

Gold leaf finish iron chandelier, with ivory plissé fabric shades.

Lampadario in ferro battuto, finitura foglia oro con paralumi plissé avorio.

Люстра из кованого железа, покрытая золотой фольгой, с абажурами, обтянутыми плиссированной тканью цвета слоновой кости.



323/2/AP

H45 - D40
2X42W E14

Gold leaf finish iron wall light with crystals.

Appliche in ferro battuto, finitura foglia oro con cristalli.

Железное бра с хрусталем, покрытое сусальным золотом.



323/6

H70 - D70
6X42W E14

Gold leaf finish iron chandelier with crystals with organza amber plissé fabric shades.

Lampadario in ferro battuto, finitura foglia oro con cristalli con paralumi plissé in organza ambra.

Железная люстра, покрытая сусальным золотом, с хрусталем и абажурами с плиссированной органзой янтарного цвета.

323/8

H85 - D83
8X42W E14



103/10

H100 - D100
10X42W E14

Silver leaf finish iron chandelier with crystals.

Lampadario in ferro battuto, finitura foglia argento con cristalli.

Железная люстра с хрусталем, покрытая сусальным серебром.



103/2/AP

H40 - D35 - Proj.26
2X42W E14

Gold leaf finish iron wall light with crystals.

Applique in ferro battuto, finitura foglia oro con cristalli.

Железная люстра с хрусталем, покрытая сусальным золотом.

103/8

H84 - D80
8X42W E14

Gold leaf finish iron chandelier with crystals.

Lampadario in ferro battuto, finitura foglia oro con cristalli.

Железная люстра с хрусталем, покрытая сусальным золотом.

103/6

H73 - D76
6X42W E14

Silver leaf finish iron chandelier with crystals.

Lampadario in ferro battuto, finitura foglia argento con cristalli.

Железная люстра с хрусталем, покрытая сусальным серебром.

103/4

H76 - D68
4X42W E14

Silver leaf finish iron chandelier with crystals.

Lampadario in ferro battuto, finitura foglia argento con cristalli.

Железная люстра с хрусталем, покрытая сусальным серебром.



2043/8

H85 -D77
8x42W E14

Gold leaf finish iron chandelier,
with silver leaf details.

Lampadario in ferro battuto,
finitura foglia oro con particolari
foglia argento.

Люстра из кованого железа,
покрытая золотой фольгой, с
детальями, покрытыми серебряной
фольгой.



2044/8

H95 -D87
8x42W E14

Silver leaf finish iron chandelier,
with gold leaf details.

Lampadario in ferro battuto, finitura
foglia argento con particolari foglia
oro.

Люстра из кованого железа,
покрытая серебряной фольгой,
с детальями, покрытыми золотой
фольгой.



1256/2/AP

H60 - D48
2X42W E14

Gold leaf finish iron wall light.

Applique in ferro battuto, finitura foglia oro.

Железное бра, покрытое сусальным золотом.



1256/6

H80 - D65
6X42W E14

Gold leaf and silver leaf finish iron chandelier.

Lampadario in ferro battuto, finitura foglia oro e foglia argento.

Железная люстра, покрытая сусальным золотом и серебром.



1256/8

H90 - D104
8X42W E14

Gold leaf and silver leaf finish iron chandelier.

Lampadario in ferro battuto, finitura foglia oro e foglia argento.

Железная люстра, покрытая сусальным золотом и серебром.



1256/3/AP

H60 - D51
3X42W E14

Gold leaf finish iron wall light.

Applique in ferro battuto, finitura foglia oro.

Железное бра, покрытое сусальным золотом.



Iron Chandeliers with crystals

Lampadari in ferro con cristalli / Железные люстры с хрусталем



1256/4

H62 -D65
4x42W E14

Gold leaf and silver leaf finish iron chandelier.

Lampadario in ferro battuto, finitura foglia oro e foglia argento.

Железная люстра, покрытая сусальным золотом и серебром.

146



Lanterns

Lanterne

Фонари

147



2026/4/P

H62 - D31
4X42W E14

Sand cast brass and hand-chaised lantern, finished in antique silver plate.

Lanterna in ottone realizzata con fusione in terra cesellata a mano, finitura argento fiorentino.

Латунный фонарь с литыми в песчаной форме деталями, и ручной гравировкой, покрытый состаренным сусальным серебром.

2026/4/M

H72 - D40
4X42W E14

Sand cast brass and hand-chaised lantern, finished in antique french gold.

Lanterna in ottone realizzata con fusione in terra cesellata a mano, finitura oro francese invecchiato.

Латунный фонарь с литыми в песчаной форме деталями и ручной гравировкой, покрытый состаренным французским золотом.



2026/6/G

H106 - D57
6X42W E14

Sand cast brass and hand-chaised lantern, finished in antique silver plate.

Lanterna in ottone realizzata con fusione in terra cesellata a mano, finitura argento fiorentino.

Латунный фонарь с литыми в песчаной форме деталями, и ручной гравировкой, покрытый состаренным сусальным серебром.



2018/4
H70 - D46
4X42W E14

Sand cast brass lantern, finished in antique french gold with Bohemian crystals.

Lanterna in ottone realizzata con fusione in terra, finitura oro francese invecchiato con cristalli di Bohemia.

Латунные фонари с богемским хрусталем, покрытые состаренным французским золотом.

2018/5
H90 - D55
5X42W E14

Sand cast brass lantern, finished in antique french gold with Bohemian crystals.

Lanterna in ottone realizzata con fusione in terra, finitura oro francese invecchiato con cristalli di Bohemia.

Латунные фонари с богемским хрусталем, покрытые состаренным французским золотом.



2048/48

pag. 80



2014/2/L

pag. 25



813/3/P
H82 - D42
3X42W E14

Cast brass lantern, finished in antique silver plate with clear blown glass and Bohemian crystals.

Lanterna in ottone, finitura argento fiorentino invecchiato con vetro soffiato e cristalli di Bohemia.

Латунный фонарь с выдувным стеклом и богемским хрусталем, покрытый состаренным сусальным серебром.

813/3/G
H98 - D46
3X42W E14

Cast brass lantern, finished in antique french gold with clear blown glass and Bohemian crystals.

Lanterna in ottone, finitura oro francese invecchiato con vetro soffiato e cristalli di Bohemia.

Латунный фонарь с выдувным стеклом и богемским хрусталем, покрытый состаренным французским золотом.



2046/6/G

H 100 - D 57
6X42W E14

Cast brass lantern, finished in antique french gold.

Lanterna in ottone, finitura oro francese invecchiato.

Латунный фонарь, покрытый состаренным французским золотом.



2046/5/M

H 80 - D 45
5X42W E14

Cast brass lantern, finished in antique french gold.

Lanterna in ottone, finitura oro francese invecchiato.

Латунный фонарь, покрытый состаренным французским золотом.



2046/3/P

H 50 - D 30
3X42W E14

Cast Brass lantern, finished in antique bronze.

Lanterna in ottone, finitura brunito vecchio.

Латунный фонарь, покрытый состаренной бронзой.



337/3/P

H52 - D30
3X42W E14

Brass lantern, finished in antique bronze with blown clear glass.

Lanterna in ottone, finitura brunito vecchio con vetro soffiato trasparente.

Латунный фонарь с выдувным стеклом, покрытый состаренной бронзой.

335/3/M

H100 - D40
3X42W E14

Brass lantern, finished in antique bronze with blown clear glass.

Lanterna in ottone, finitura brunito vecchio con vetro soffiato trasparente.

Латунный фонарь с выдувным стеклом, покрытый состаренной бронзой.



335/5/G

H125 - D54
5X42W E14

Brass lantern, finished in antique bronze with blown clear glass.

Lanterna in ottone, finitura brunito vecchio con vetro soffiato trasparente.

Латунный фонарь с выдувным стеклом, покрытый состаренной бронзой.



1883/5/G

H98 - D48
5X42W E14

Cast brass lantern, finished in antique french gold with blown clear glass.

Lanterna in ottone, finitura oro francese invecchiato con vetro soffiato trasparente.

Латунный фонарь с выдувным стеклом, покрытый состаренным французским золотом.

1883/3/P

H78 - D37,5
3X42W E14

Cast brass lantern, finished in antique french gold with blown clear glass.

Lanterna in ottone, finitura oro francese invecchiato con vetro soffiato trasparente.

Латунный фонарь с выдувным стеклом, покрытый состаренным французским золотом.



634/1/L pag. 9



1920/2/LAV pag. 72

2019/3/P

H43 - D21
3X42W E14

Sand cast brass lantern, finished in antique silver plate.

Lanterna in ottone realizzata con fusione in terra, finitura argento fiorentino invecchiato.

Латунный фонарь, выполненный путем литья в песчаную форму, покрытый состаренным флорентийским серебром.

2019/4/M

H53 - D28
4X42W E14

Sand cast brass lantern, finished in antique silver plate.

Lanterna in ottone realizzata con fusione in terra, finitura argento fiorentino invecchiato.

Латунный фонарь, выполненный путем литья в песчаную форму, покрытый состаренным флорентийским серебром.



1789/4/G

H83 - D41
4X42W E14

Cast brass lantern, finished in antique bronze.

Lanterna in ottone, finitura brunito vecchio.

Латунный фонарь, покрытый состаренной бронзой.



1789/4/M

H60 - D31
4X42W E14

Cast brass lantern, finished in antique french gold.

Lanterna in ottone, finitura oro francese invecchiato.

Латунный фонарь, покрытый состаренным французским золотом.

1789/3/P

H56 - D25
3X42W E14

Cast brass lantern, finished in antique bronze.

Lanterna in ottone, finitura brunito vecchio.

Латунный фонарь, покрытый состаренной бронзой.



335/3/P/ASTE

H50 - D28
3X42W E14

Brass lantern, finished in silver plate, with blown clear glass.

Lanterna in ottone, finitura in argento lucido, con vetro soffiato trasparente.

Посеребрённый латунный фонарь с выдувным стеклом.

335/3/M/ASTE

H83 - D42
3X42W E14

Brass lantern, finished in silver plate, with blown clear glass.

Lanterna in ottone, finitura in argento lucido, con vetro soffiato trasparente.

Посеребрённый латунный фонарь с выдувным стеклом.



335/4/G/ASTE

H108 - D54
4X42W E14

Brass lantern, finished in silver plate, with blown clear glass.

Lanterna in ottone, finitura in argento lucido, con vetro soffiato trasparente.

Посеребрённый латунный фонарь с выдувным стеклом.



228/4/M/S/NI

H65 - D31
4X42W E14

Brass lanterns, finished in polished nickel.

Lanterne in ottone, finitura nichel lucido.

Медные фонари, покрытые полированным никелем.

228/4/G/S/NI

H85 - D41
4X42W E14

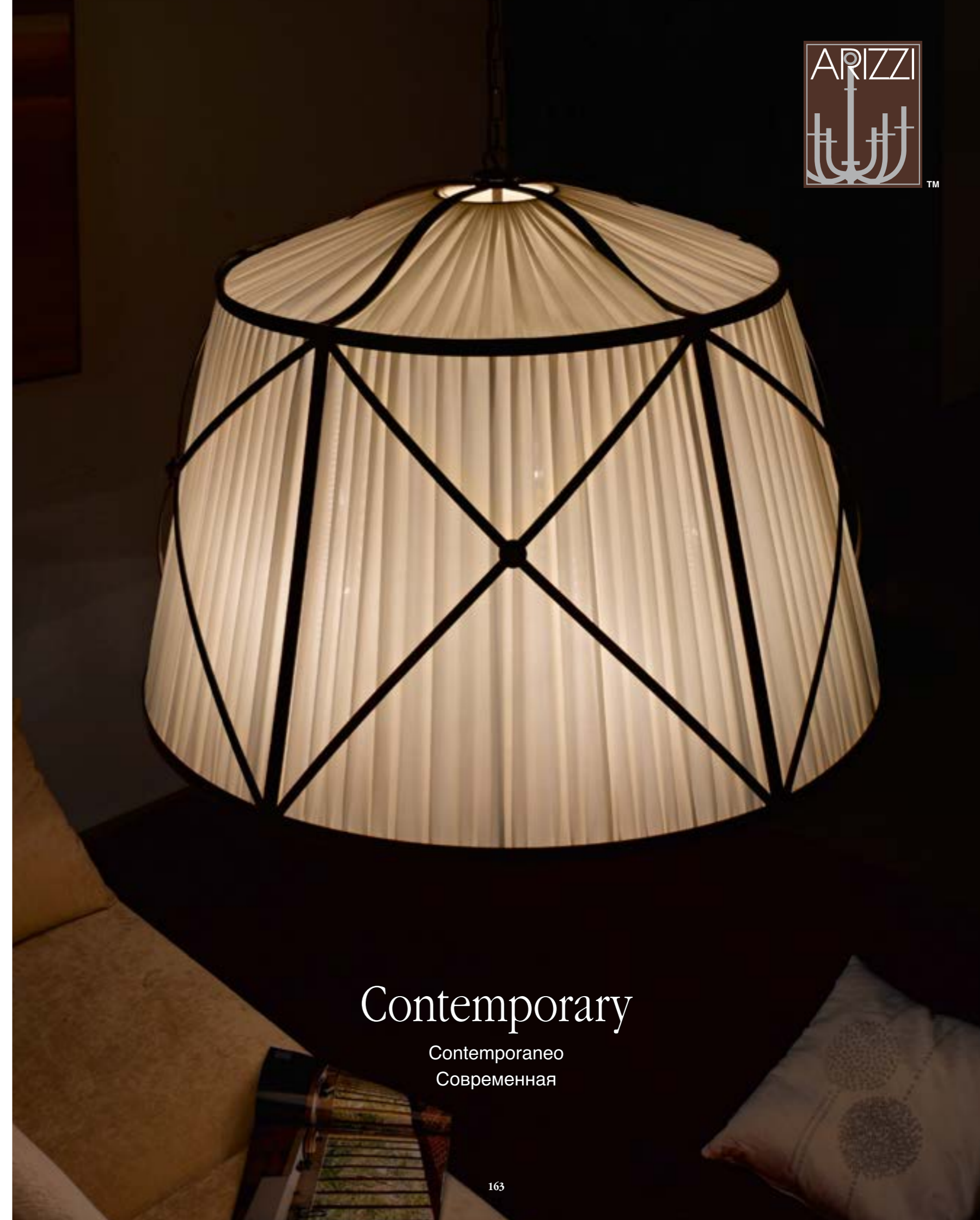
Brass lanterns, finished in polished nickel.

Lanterne in ottone, finitura nichel lucido.

Медные фонари, покрытые полированным никелем.

228/4/GG/S/NI

H100 - D57
4X42W E14



Contemporary

Contemporaneo

Современная



805/6

H74 - D65
6X42W E14

Cast brass chandelier, finished in polished nickel with ivory fabric shades.

Lampadario in ottone, finitura nichel lucido con paralumi avorio.

Латунная люстра, покрытая полированным никелем, с абажурами, обтянутыми тканью цвета слоновой кости.



806/1/L

H62 - D35
1X42W E27

Cast brass table lamp, finished in shiny real gold, with black-gold fabric shade.

Lampada da tavolo in ottone, finitura bagno oro lucido, con paralume nero-oro.

Латунная настольная лампа, покрытая глянцевой позолотой, с абажуром «черное золото».

806/1/AP

H63 - D20 - Proj.25
1X42W E14

Cast brass wall light, finished in polished nickel with ivory fabric shade.

Applique in ottone, finitura nichel lucido con paralume avorio.

Латунное бра, покрытое полированным никелем, с абажуром, обтянутым тканью цвета слоновой кости.

806/2/AP

H67 - D34 - Proj.25
2X42W E14

Cast brass wall light, finished in polished nickel with ivory fabric shade.

Applique in ottone, finitura nichel lucido con paralume avorio.

Латунное бра, покрытое полированным никелем, с абажуром, обтянутым тканью цвета слоновой кости.



721/8+4

H94 - D92
12X42W E27

Brass pendant, finished in polished nickel with crystal lozenges.

Sospensione in ottone, finitura nichel lucido con losanghe in cristallo.

Латунный светильник с хрустальными подвесками, покрытый полированным никелем.



721/8

H70 - D90
8X42W E 14

Brass pendant, finished in polished nickel with crystal lozenges.

Sospensione in ottone, finitura nichel lucido con losanghe in cristallo.

Латунный светильник с хрустальными подвесками, покрытый полированным никелем.



721/6+3

H84 - D62
9X42W E14

Brass pendant, finished in polished nickel with crystal lozenges.

Sospensione in ottone, finitura nichel lucido con losanghe in cristallo.

Латунный светильник с хрустальными подвесками, покрытый полированным никелем.

721/6

H67 - D53
6X42W E 14

Brass pendant, finished in polished nickel with crystal lozenges.

Sospensione in ottone, finitura nichel lucido con losanghe in cristallo.

Латунный светильник с хрустальными подвесками, покрытый полированным никелем.



721/2/AP/D.48

H15 - D48 - Proj.23
2X42W E14

Brass wall light, finished in polished nickel with crystal lozenges.

Applique in ottone, finitura nichel lucido con losanghe in cristallo.

Латунное бра с подвесками из богемского хрустала, покрытое полированным никелем.

721/2/AP/D.41

H13 - D41 - Proj.20
2X42W E14

Brass wall light, finished in polished nickel with crystal lozenges.

Applique in ottone, finitura nichel lucido con losanghe in cristallo.

Латунное бра с подвесками из богемского хрустала, покрытое полированным никелем.

721/4/AP/D.48

H31 - D48 - Proj.23
4X42W E14

Brass wall light, finished in polished nickel with crystal lozenges.

Applique in ottone, finitura nichel lucido con losanghe in cristallo.

Латунное бра с подвесками из богемского хрустала, покрытое полированным никелем.



7002/1/L

H72 - D45
1X42W E27

Cast brass table lamp, finished in polished nickel with white fabric shade.

Lampada da tavolo in ottone, finitura nichel lucido con paralume bianco.

Латунная настольная лампа, покрытая полированным никелем, с абажуром, обтянутым белой тканью.

7001/1/T

H180 - D52
1X42W E27.

Cast brass floor lamp, finished in polished nickel with white fabric shade.

Piantana in ottone, finitura nichel lucido con paralume bianco.

Латунный торшер, покрытый полированным никелем, с абажуром, обтянутым белой тканью.



7004/1/AP

H48 - D36 - Proj.16
1X42W E14

Cast brass wall light, finished in polished nickel with white fabric shade.

Applique in ottone, finitura nichel lucido con paralume bianco.

Латунное бра, покрытое полированным никелем, с абажуром, обтянутым белой тканью.



7003/1/AP

H57 - D36 - Proj.16
1X42W E14

Cast brass wall light, finished in polished nickel with white fabric shade.

Applique in ottone, finitura nichel lucido con paralume bianco.

Латунное бра, покрытое полированным никелем, с абажуром, обтянутым белой тканью.

**1760/5/D.100**H80 - D100
5X42W E14

Brass pendant, finished in antique bronze with ivory plissé fabric shade.

Sospensione in ottone, finitura brunito vecchio con paralume plissé avorio.

Медный светильник, покрытый состаренной бронзой, с абажуром, обтянутым плиссированной тканью.

1760/5/D.80H53,5 - D80
5X42W E14**1760/4/D.60/NI/BEIGE**H48 - D60
4X42W E14

Brass pendant, finished in polished nickel with beige plissé fabric shade.

Sospensione in ottone, finitura nichel lucido con paralume plissé beige.

Медный светильник, покрытый полированным никелем, с абажуром, обтянутым бежевой плиссированной тканью.

1760/4/D.60/BORDEAUXH48 - D60
4X42W E14

Brass pendant, finished in antique bronze with bordeaux plissé fabric shade.

Sospensione in ottone, finitura brunito vecchio con paralume plissé rosso bordeaux.

Медный светильник, покрытый состаренной бронзой, с абажуром, обтянутым бордовой плиссированной тканью.

1760/1/D.40/GREENH38 - D40
1X42W E27

Brass pendant, finished in antique french gold with green plissé fabric shade.

Sospensione in ottone, finitura oro francese invecchiato con paralume plissé verde.

Медный светильник, покрытый состаренным французским золотом, с абажуром, обтянутым зеленой плиссированной тканью.



Contemporary

Contemporaneo / Современная

Contemporary

Contemporaneo / Современная



1760/3/Biliardo

H63 - L176
3X42W E14

Brass pendant, finished in antique silver plate with white plissé fabric shades.

Sospensione in ottone, finitura argento fiorentino invecchiato con paralume plissé bianco.

Латунная подвесная люстра, покрытая состаренным флорентийским серебром, с абажуром из белого плиссе.



1761/1/D.40
H38 - D40
1X42W E27

1761/4/D.60
H48 - D60
4X42W E14

Brass pendant, finished in polished nickel with white fabric shade.

Sospensione in ottone, finitura nichel lucido con paralume bianco.

Медный светильник, покрытый полированным никелем, с абажуром, обтянутым белой плиссированной тканью.

1761/5/D.80
H53,5 - D80
5X42W E14

1761/5/D.100
H80 - D100
5X42W E14



1761/2/P/AP

L38,5 - H24 - Proj.17
2X42W E14

Brass wall light, finished in polished nickel with white fabric shade.

Applique in ottone, finitura nichel lucido con paralume bianco.

Медный светильник, покрытый полированным никелем, с абажуром, обтянутым белой плиссированной тканью.

1761/2/G/AP

L45 - H29,5 - Proj.20
2X42W E14

1760/2/G/AP

L45 - H29,5 - Proj.20
2X42W E14

Brass wall light, finished in antique bronze with ivory plissé fabric shade.

Applique in ottone, finitura brunito vecchio con paralume plissé avorio.

Медное бра, покрытое состаренной бронзой, с абажуром, обтянутым плиссированной тканью.

1760/2/P/AP

L38,5 - H24 - Proj.17
2X42W E14



1770/1/AP/NI

H28 - D21 - Proj.10
1X42W E14

Brass wall light, finished in polished nickel with white plissé fabric shade.

Applique in ottone, finitura nichel lucido con paralume plissé bianco.

Медное бра, покрытое полированным никелем, с абажуром, обтянутым белой плиссированной тканью.

1770/1/L/NI

H 37 - D 21
1X42W E14

Brass table lamp, finished in polished nickel with black Portoro marble and white plissé fabric shade.

Lampada da tavolo in ottone, finitura nichel lucido con marmo nero Portoro e paralume plissé bianco.

Медная настольная лампа, покрытая полированным никелем, с черным мрамором Порторо и абажуром, обтянутым белой плиссированной тканью.



Ceiling Fittings

Plafoniere

Плафоны

629/2/PLH25 - D35
2X42W E14

Brass ceiling fitting with lost wax cast details finished in antique french gold with Bohemian crystals.

Plafoniera in ottone con particolari di fusione a cera persa, finitura oro francese invecchiato con cristalli di Bohemia.

Латунный плафон с литыми деталями и хрусталем, покрытый состаренным французским золотом.

**629/3/PL**H35 - D50,5
3X42W E14

Brass ceiling fitting with lost wax cast details finished in antique french gold with Bohemian crystals.

Plafoniera in ottone con particolari di fusione a cera persa, finitura oro francese invecchiato con cristalli di Bohemia.

Латунный плафон с литыми деталями и хрусталем, покрытый состаренным французским золотом.

**649/3/PL**H59,5 - D50,5
3X42W E14

Brass ceiling fitting with lost wax cast details finished in antique french gold with Bohemian crystals.

Plafoniera in ottone con particolari di fusione a cera persa, finitura oro francese invecchiato con cristalli di Bohemia.

Латунный плафон с литыми деталями и хрусталем, покрытый состаренным французским золотом.



152/3/L pag. 11



152/2/AP pag. 49



152/8+4 pag. 87



636 pag. 193

152/4/PL

H28 - D40
4X42W E14

Brass ceiling fitting with lost wax cast details and sand cast band finished in antique french gold with Bohemian crystals.

Plafoniera in ottone con particolari di fusione a cera persa, fascia di fusione in terra, finitura oro francese invecchiato con cristalli di Bohemia.

Латунный плафон с литыми в песчаных и восковых формах деталями, с богемским хрусталем, покрытый состаренным французским золотом.



2045/8/PL

H48 - D76
8X42W E14

Cast brass ceiling fitting, finished in antique silver plate, with Bohemian crystals.

Plafoniera in ottone, finitura argento fiorentino invecchiato con cristalli di Bohemia.

Латунный плафон, покрытый состаренным флорентийским серебром, с богемским хрусталем.

2045/12/PL

H82 - D132
12X42W E14

2045/10/PL

H65 - D106
10X42W E14



1846/2/AP pag. 70



1846/6+3 pag. 119



1846/8+4

1846/3/PL

H19 - D39
3X42W E14

Cast brass ceiling fitting, finished in antique french gold with satin cut glass.

Plafoniera in ottone, finitura oro francese invecchiato con vetro satinato molato.

Латунный плафон с матовым стеклом, покрытый состаренным французским золотом.

1846/4/PL

H20 - D49
4X42W E14

Cast brass ceiling fitting, finished in antique french gold with satin cut glass.

Plafoniera in ottone, finitura oro francese invecchiato con vetro satinato molato.

Латунный плафон с матовым стеклом, покрытый состаренным французским золотом.



202/2/P/PL

H20 - D36
2X42W E14

Cast brass ceiling fitting, finished in antique french gold with satin glass.

Plafoniera in ottone, finitura oro francese invecchiato con vetro satinato.

Латунный плафон с матовым стеклом, покрытый состаренным французским золотом.



202/3/M/PL

H20 - D46
3X42W E14

Cast brass ceiling fitting, finished in antique french gold with satin glass.

Plafoniera in ottone, finitura oro francese invecchiato con vetro satinato.

Латунный плафон с матовым стеклом, покрытый состаренным французским золотом.



620/2/AP pag. 71



621/3/P pag. 136

620/3/G/PL
H30 - D50
3X42W E14

Cast brass ceiling fitting, finished in antique french gold with blown satin glass.

Plafoniera in ottone, finitura oro francese invecchiato con vetro soffiato satinato.

Латунный плафон с выдувным матовым стеклом, покрытый состаренным французским золотом.

620/2/P/PL
H25 - D40
2X42W E14

638 pag. 193

2041/2/PL
H24 - D42
2X42W E14

Cast brass ceiling fitting, finished in antique french gold with blown satin glass.

Plafoniera in ottone, finitura oro francese invecchiato con vetro soffiato satinato.

Латунный плафон с выдувным матовым стеклом, покрытый состаренным французским золотом.

859/3/PL
H20 - D33
3X42W E14

Brass ceiling fitting with lost wax cast details, finished in antique french gold with bordeaux details and hand cut crystal.

Plafoniera in ottone con particolari di fusione a cera persa, finitura oro francese invecchiato con particolari bordeaux e cristallo molato a mano.

Латунный плафон с деталями, выполненными путем литья по восковым моделям, покрытый состаренным французским золотом, с бордовыми деталями и с хрусталем с фасками ручной работы.



859/2/G/AP pag. 64



859/8+2 pag. 116



CL49/2/AP pag. 59

2020/2/PL
H35 - D33
2X42W E14

Send cast brass and hand-chaised ceiling fitting, finished in antique french gold and green details.

Plafoniera in ottone realizzato con fusione in terra cesellato a mano, finitura oro francese invecchiato con particolari verdi.

Латунный плафон ручной чеканки, изготовленный путем литья в песчаную форму, покрытый состаренным французским золотом, с зелеными деталями.



CL47/12 pag. 109



3118/3/P/PL

H50 - D45
3X42W E27

Cast brass ceiling, finished in antique bronze with white satin glasses.

Plafoniera in ottone, finitura brunito vecchio con vetri bianco satinato.

Латунный плафон с белыми матовыми стеклами, покрытый состаренной бронзой.

3118/4/G/PL

H70 - D74
4X42W E27

3118/3/M/PL

H60 - D60
3X42W E14



3118/2/AP pag. 71

1760/1/D.40/PL

H38 - D40
1X42W E27

Brass ceiling fitting, finished in antique bronze with ivory plissé fabric shade.

Plafoniera in ottone, finitura brunito vecchio con paralume plissé avorio.

Латунный плафон, покрытый состаренной бронзой, обтянутый плисированной тканью цвета слоновой кости.



1760/2/G/AP pag. 177

1760/5/D.100/PL

H96 - D100
5X42W E14

1760/5/D.80/PL

H67 - D80
5X42W E14

1760/4/D.60/PL

H60 - D60
4X42W E14



Recessed Lighting

Faretti da incasso
Встраиваемый плафон



625

D100
1X50W GU10 \llcorner

⌀ D.65

Cast brass recessed light fitting,
finished in antique french gold.

Faretto ad incasso in ottone, finitura oro
francese invecchiato.

Встраиваемый латунный
плафон, покрытый состаренным
французским золотом.



624

D120
1X50W GU10 \llcorner

⌀ D.85

Cast brass adjustable recessed
light fitting, finished in antique
french gold.

Faretto orientabile ad incasso in ottone,
finitura oro francese invecchiato.

Встраиваемый и регулируемый
латунный светильник, покрытый
состаренным французским
золотом.



623

D100x100
1X50W GU10 \llcorner

⌀ D.65

Cast brass recessed light fitting,
finished in antique french gold.

Faretto ad incasso in ottone, finitura oro
francese invecchiato.

Встраиваемый латунный
плафон, покрытый состаренным
французским золотом.



628

D100
1X50W GU10 \llcorner

⌀ D.65

Cast brass recessed light fitting,
finished in antique french gold.

Faretto ad incasso in ottone, finitura oro
francese invecchiato.

Встраиваемый латунный
плафон, покрытый состаренным
французским золотом.



627

D120
1X50W GU10 \llcorner

⌀ D.85

Cast brass adjustable recessed
light fitting, finished in antique
french gold.

Faretto orientabile ad incasso in ottone,
finitura oro francese invecchiato.

Встраиваемый и регулируемый
латунный светильник, покрытый
состаренным французским
золотом.



626

D100x100
1X50W GU10 \llcorner

⌀ D.65

Cast brass recessed light fitting,
finished in antique french gold.

Faretto ad incasso in ottone, finitura oro
francese invecchiato.

Встраиваемый латунный
плафон, покрытый состаренным
французским золотом.





632

D100
1X50W GU10

⌀ D.65

Cast brass recessed light fitting, finished in real gold and details green.

Faretto ad incasso in ottone, finitura bagno oro con particolari in verde.

Встраиваемый латунный плафон с зелеными элементами, покрытый позолотой.



631

D100
1X50W GU10

⌀ D.65

Cast brass recessed light fitting, finished in real gold and details red.

Faretto ad incasso in ottone, finitura bagno oro con particolari in rosso.

Встраиваемый латунный плафон с красными элементами, покрытый позолотой.



630

D100
1X50W GU10

⌀ D.65

Cast brass recessed light fitting, finished in real gold and details blue.

Faretto ad incasso in ottone, finitura bagno oro con particolari blu.

Встраиваемый латунный плафон с голубыми элементами, покрытый позолотой.



636

D100
1X50W GU10

⌀ D.65

Cast brass recessed light fitting, finished in antique silver plate.

Faretto ad incasso in ottone, finitura argento fiorentino invecchiato.

Латунный встраиваемый плафон, покрытый состаренным флорентийским серебром.



637

D100
1X50W GU10

⌀ D.65

Cast brass recessed light fitting, finished in antique french gold.

Faretto da incasso in ottone, finitura oro francese invecchiato.

Встраиваемый латунный плафон, покрытый состаренным французским золотом.



638

D100
1X50W GU10

⌀ D.65

Cast brass recessed light fitting, finished in antique french gold.

Faretto da incasso in ottone, finitura oro francese invecchiato.

Встраиваемый латунный плафон, покрытый состаренным французским золотом.





639

D110
1X50W GU10

⊗ D.65

Cast brass recessed light fitting, finished in antique silver plate.

Faretto ad incasso in ottone, finitura argento fiorentino invecchiato.

Латунный встраиваемый спот, покрытый состаренным флорентийским серебром.



640

D125
1X50W GU10

⊗ D.85

Cast brass adjustable recessed light fitting, finished in antique french gold.

Faretto orientabile ad incasso in ottone, finitura oro francese invecchiato.

Встраиваемый и регулируемый латунный светильник, покрытый состаренным французским



TM



Outdoor lanterns

Lanterne da esterno

Уличные фонари



2118/1
H72 - D42
1X42W E27 IP43

Cast brass lantern on cast aluminium pillar post, finished mat black with satin blown glass or clear blown glass.

Lanterna in ottone montato su struttura in alluminio, finitura nero opaco con vetro soffiato satinato o vetro soffiato trasparente.

Латунный фонарь, монтированный на алюминиевую структуру, с черным матовым покрытием, с сатинированным дутым стеклом или прозрачным дутым стеклом.



2119/1
H243 - D50
1X42W E27 IP43

Cast brass lantern on cast aluminium post, finished mat black with satin blown glass or clear blown glass.

Lanterna in ottone montato su struttura in alluminio, finitura nero opaco con vetro soffiato satinato o vetro soffiato trasparente.

Латунный фонарь, монтированный на алюминиевую структуру, с черным матовым покрытием, с сатинированным дутым стеклом или прозрачным дутым стеклом.



2117/1
H69 - D36 - Proj.39
1X42W E27 IP43

Cast brass wall lantern, mat black finish, with satin blown glass or clear blown glass.

Lanterna con braccio in ottone, finitura nero opaco con vetro soffiato satinato o vetro soffiato trasparente.

Фонарь с латунным кронштейном, с черным матовым покрытием, с сатинированным дутым стеклом или прозрачным дутым стеклом.



703/1

H100 - D30
1X42W E27 IP43

Cast brass post lamp verdigris finish with satin blown glass or clear blown glass.

Lanterna con palo da esterno in ottone finitura verde scavo con vetro soffiato satinato o vetro soffiato trasparente.

Уличный фонарь из патинированной латуни с матовым или прозрачным выдувным стеклом.

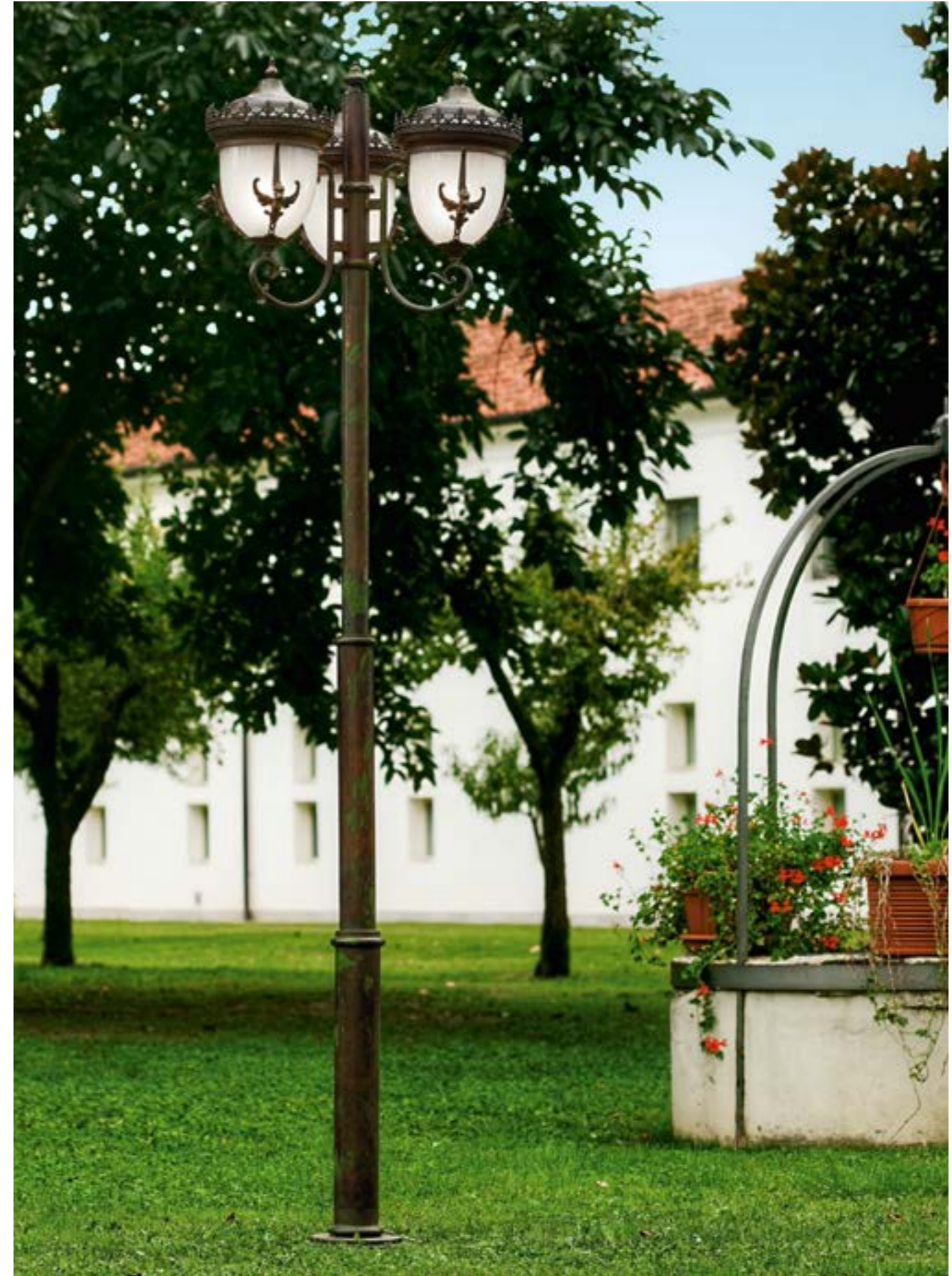
704/1

H145 - D30
1X42W E27 IP43

Cast brass post lamp verdigris finish with satin blown glass or clear blown glass.

Lanterna con palo da esterno in ottone finitura verde scavo con vetro soffiato satinato o vetro soffiato trasparente.

Уличный фонарь из патинированной латуни с матовым или прозрачным выдувным стеклом.



705/3

H250 - D75
3X42W E27 IP43

Cast brass post lamp verdigris finish with satin blown glass or clear blown glass.

Lanterna con palo da esterno in ottone finitura verde scavo con vetro soffiato satinato o vetro soffiato trasparente.

Уличный фонарь из патинированной латуни с матовым или прозрачным выдувным стеклом.



710/5

H120 - D60
5X42W E14

Cast brass lantern mat dark bronze finish with clear blown glass.

Lanterna in ottone finitura brunito scuro opaco con vetro soffiato trasparente.

Латунный фонарь из темной матовой бронзы с прозрачным выдувным стеклом.



706/3

H85 - D33
3X42W E14

Cast brass lantern verdigris finish with satin blown glass or clear blown glass.

Lanterna in ottone finitura verde scavo con vetro soffiato satinato o vetro soffiato trasparente.

Фонарь из патинированной латуни с матовым или прозрачным выдувным стеклом.

708/3

H100 - D45
3X42W E14

Cast brass lantern verdigris finish with satin blown glass or clear blown glass.

Lanterna in ottone finitura verde scavo con vetro soffiato satinato o vetro soffiato trasparente.

Уличный фонарь из патинированной латуни с матовым или прозрачным выдувным стеклом.



709/1

H55 - D30 - Proj.45
1X42W E27 IP43

Cast brass lantern verdigris finish with satin blown glass or clear blown glass.

Lanterna in ottone finitura verde scavo con vetro soffiato satinato o vetro soffiato trasparente.

Уличный фонарь из патинированной латуни с матовым или прозрачным выдувным стеклом.



702/1

H34 - D25 - Proj.12
1X42W E14 IP43

Cast brass wall lantern, antique bronze finish, with satin blown glass or clear blown glass.

Lanterna in ottone, finitura brunito vecchio con vetro soffiato satinato o vetro soffiato trasparente.

Латунный фонарь, покрытый состаренной бронзой, с сатинованным дутым стеклом или прозрачным дутым стеклом



701/1

H46 - D25 - Proj.32
1X42W E14 IP43

Cast brass wall lantern, antique bronze finish, with satin blown glass or clear blown glass.

Lanterna in ottone, finitura brunito vecchio con vetro soffiato satinato o vetro soffiato trasparente.

Латунный фонарь, покрытый состаренной бронзой, с сатинованным дутым стеклом или прозрачным дутым стеклом



707/1

H85 - D33 - Proj.45
1X42W E27 IP43

Cast brass wall lantern, mat dark bronze finish, with satin blown glass or clear blown glass.

Lanterna con braccio in ottone, finitura brunito scuro opaco con vetro soffiato.

Латунное бра, покрытое темной матовой бронзой, с матовым или прозрачным выдувным стеклом.



Finishes

Finiture
Отделка

Brass/Ottone/Покрытие



- | | | | |
|----|---|----|--|
| 1 | Antique french gold
Oro francese invecchiato
Состаренное французское золото | 2 | Mat dark bronze
Brunito scuro opaco
Темная матовая бронза |
| 3 | Antique silver plate
Argento fiorentino invecchiato
Состаренное сусальное серебро | 4 | Silver plate
Argento lucido
Серебрение, сусальное серебро |
| 5 | Polished nickel
Nichel lucido
Полированный никель | 6 | Antique bronze
Brunito vecchio
Состаренная бронза |
| 7 | Verdigris
Verde scavo
Патинированная латунь | 8 | Oxidized antique bronze
Brunito vecchio ossidato
Состаренная оксидированная бронза |
| 9 | Satin real gold
Bagno oro satinato
Глянцевая позолота | 10 | Shiny real gold
Bagno oro lucido
Глянцевая позолота |
| 11 | Silver leaf
Foglia argento
Сусальное серебро | 12 | Gold leaf
Foglia oro
Сусальное золото |

Lampshades/Paralumi/Абажуры



- | | | | | |
|--|--|--|---|---|
| Black
Nero
черный | Blue
Blu
синий | Yellow
Giallo
желтый | Ivory
Avorio
слоновая кость | White
Bianco
Белый |
| White plissé
Bianco plissé
Белое плиссе | Ivory plissé
Avorio plissé
Плиссе цвета слоновой кости | Beige plissé
Beige plissé
Бежевое плиссе | Yellow plissé
Giallo plissé
Желтое плиссе | Bordeaux plissé
Bordeaux plissé
Бордовое плиссе |
| Green plissé
Verde plissé
Зеленое плиссе | Blue plissé
Blu plissé
Синее плиссе | Black plissé
Nero plissé
Черное плиссе | | |

Brass castings:

Lost wax casting or microfusione: a specific technique used to carefully reproduce uneasy metal parts, even very small. The original model is faithfully copied with silicone elastic material and then it is reproduced in wax. This copies in wax (positive reproduction of the original one) will be coated with special ceramics. These moulds will be cooked for many hours so the wax will flow out allowing the fused brass to fill them.

Sand casting: casting process in which the mould is created in the sand using a model, the same as the object to be reproduced. The mould is made in the sand and it is obtained from the model divided into two halves which are placed on two floors, each surrounded by a bracket-container filled with sand, well pressed around the model. From this mould we have to remove the two halves of the sample. The bracket-containers will be perfectly joined together and the fused brass will be poured into them through the pouring channel. With this processwe get the article required.

General sales conditions:

Complaints and returns: complaints shall be accepted within 2 months from receip of goods are delivered. After this deadline, no disputes of any type will be taken into consideration. Any goods shall be returned with prior authorization only and delivered carriage free. In the event of the arrival of clearly damaged packages, we recommend you sign the way bill under reserve.

- All model included in this catalogue are ideated by ARIZZI MARIO E FIGLI & C. and they are made in Italy.
- Descriptions, sizes and colours in this catalogue are purely indicative. In the customer's interest, ARIZZI MARIO E FIGLI & C. reserves the right to make all the alterations and improvements considered necessary without prior notice.
- All the products are CE, UL and GHOST certified. These are guarantee marks, issued after a series of strict tests, which certifies the product quality and its compliance with the safety standards envisaged by CE , UL and GHOST regulation.
- Decisions in case of controversies will be taken by the Law-court of Florence, Italy also when contracts have been arranged elsewhere.
- ARIZZI MARIO E FIGLI & C. is not liable for injuries or damages due to the installation of the fixture by not qualified people or due to the modification of the original technical characteristics of the items.
- It is forbidden to reproduce total or partial images of this catalogue without ARIZZI MARIO E FIGLI & C.'s authorization.

Fusioni dell'ottone:

Fusione a cera persa o microfusione: particolare tecnica per riprodurre accuratamente parti metalliche complicate, anche molto piccole. Il modello originale viene copiato fedelmente con materiale elastico silicónico e poi riprodotto in cera. A loro volta le copie di cera (riproduzioni in positivo dell'originale) saranno rivestite da speciali ceramiche. Le forme ottenute verranno quindi cotte per molte ore permettendo alla cera di defluire, lasciando al suo posto l'impronta che sarà poi riempita dall'ottone fuso.

Fusione in terra: processo di fusione in cui la forma viene creata nella terra tramite l'utilizzo di un modello uguale all'oggetto da costruire. La forma in terra viene ricavata dal modello diviso in due metà che vengono posizionate su due piani, circondati ciascuno da una staffa-contenitore che a sua volta viene riempita di terra, ben compressa attorno al modello. Si ottiene quindi la forma dalla quale vengono rimosse le due metà del campione. Le staffe-contenitore vengono riunite con precisione e tramite il canale di colata viene versato internamente il metallo fuso. Con questo processo si ottiene così l'articolo desiderato.

Condizioni generali di vendita:

Reclami e resi: i reclami si accettano entro 2 mesi dal ricevimento della merce. Trascorso tale termine non verranno prese in considerazione contestazioni di qualsiasi genere. I resi devono essere preventivamente autorizzati dalla ditta ed effettuati in porto franco. Nel caso pervengano colli palesemente danneggiati, si raccomanda la firma con riserva del documento di accompagnamento.

- I modelli del nostro catalogo sono stati ideati da ARIZZI MARIO E FIGLI & C. e costruiti in Italia. Gran parte di essi è registrata.
- I dati tecnici, i disegni, i colori riportati nel presente catalogo si intendono puramente indicativi. Nell'interesse del cliente, ARIZZI MARIO E FIGLI & C. si riserva di apportare tutte le modifiche e migliorie che riterrà necessarie senza l'obbligo di preavviso.
- Tutti i prodotti sono certificati CE, UL e GHOST, questi sono un marchio di garanzia che che vengono rilasciati dopo una serie di rigorosi test di controllo e certificano la qualità del prodotto e la sua rispondenza ai parametri di sicurezza previsti dalle normative CE, UL e GHOST.
- Per qualsiasi controversia è sempre competente il Foro di Firenze, Italia anche se il contratto è stato stipulato altrove.
- ARIZZI MARIO E FIGLI & C. non risponde per danni o cose causati dall'installazione degli apparecchi effettuata da persone non qualificate o dalla modifica delle caratteristiche tecniche e costruttive.
- È severamente vietata la riproduzione totale o parziale del presente catalogo senza l'autorizzazione di ARIZZI MARIO E FIGLI & C.

Отлив деталей:

Литье в восковые формы по модели: особый метод для производства сложных металлических деталей, особенно мелких. Сначала при помощи эластичного силиконового материала тщательно создается копия нужной модели, затем ее форму повторяют воском. Восковая фигура (точная копия оригинальной) покрывается керамикой, создавая форму для литья, которуюобжигают в течение нескольких часов, так что воск тает, а расплавленная латунь заполняют форму.

Литье в песчаные формы: процесс, в котором форма для литья создается из песка при помощи точной копимодели.

Форма состоит из двух частей, вокруг которых создан брекет-контейнер, плотно набитый песком. Из этой песчаной формы удаляют болванку, а расплавленная сталь заливается через литник внутрь. Остывая, она приобретает необходимую форму.

© Copyright by Arizzi Mario e figli & C. snc

Ditregroup
www.ditregroup.com

Photo:
Quasar

Premedia:
Ditre

Print:
Ditre Arti Grafiche

Finished printing:
April 2014



Arizzi Mario e figli & C. snc

Via B. Gozzoli, 25
50018 loc. Granatieri
Scandicci · Firenze · Italy

T +39 055 791093
+39 055 721359
F +39 055 721329

www.arizzi.it
info@arizzi.it