

*ACF*

*Oggetti d'Arte*

---

F I R E N Z E

*Illuminazione*

*Lighting*

*Светильники*

L'A.C.F. é nata 65 anni fa, fu fondata a Firenze da un gruppo di operai di alcune ceramiche sestesi di cui faceva parte Arduino Conforti padre degli attuali proprietari Maurizio e Manuela. Dopo un breve periodo si trasferì a Sesto Fiorentino in via Don Minzoni, poi nel 1967 definitivamente in Via Bietoletti nella sede di una delle antiche ceramiche sestesi "La Colonnata" continuando così la tradizione di una terra che alla ceramica ha dato molto delle sue migliori risorse umane ed intellettuali.

L'A.C.F. fin da i suoi inizi si è distinta per la capacità di proporre oggetti innovativi pur rimanendo nella più classica delle tradizioni artigianali fiorentine.

La capacità di interpretare in modo originale qualsiasi soluzione tecnica e stilistica che sia richiesta dalla committenza, la conoscenza dei vari materiali acquisita in anni di studi ed esperienze, la cura di ogni particolare dell'oggetto permette ad A.C.F. di realizzare oggetti unici nel suo genere capaci di valorizzare ogni arredamento.

Per questo gli "Oggetti d'Arte" A.C.F. sono presenti nei più qualificati show-room di tutto il mondo.

Sono inseriti nell'arredamento di ville di famosissimi personaggi dello spettacolo come sul set di films famosi come "La mia Africa" di Sydney Pollak.

Si possono trovare inoltre in lussuosi palazzi sia pubblici che privati come nella Casa Bianca a Washington, nello studio del Patriarca e nel Cremlino a Mosca, in diversi Palazzi Reali dei Paesi Arabi e nel palazzo del Quirinale a Roma.

Vanto della A.C.F. sono le riproduzioni dei grandi vasi, coppe e colonne in porcellana e bronzo in stile Sevres, con gruppi di figure e paesaggi completamente dipinti a mano e ornati settecenteschi in oro zecchino. Molti oggetti dei primi anni di produzione si trovano in collezioni private e sono presenti sui mercati antiquari.

L'A.C.F. Segue con passione le richieste dei più qualificati studi di architettura d'interni di tutto il mondo, aiutandoli nella realizzazione dei loro progetti più ambiziosi.

*ACF*  
*Oggetti d'Arte*  
F I R E N Z E

*The A.C.F was born 65 year ago, it was founded in 1950 by a group of employees of other companies in the Sesto area. One of the founders was Arduino Conforti the current owners' father. Shortly after it opened, the company moved from Florence to Sesto Fiorentino. Then, in 1967 the factory were moved from Via Don Minzoni to Via Bietoletti, home of one of the oldest ceramic companies in Sesto, "La Colonnata". This was a symbolic move, in a way: a sign of loyalty to its origins and to the continuity of the traditions of a land that has dedicated many of its finest resources to ceramics.*

*The A.C.F since its beginnings has been distinguished by the ability to propose innovative items while remaining in the most classic Florentine artisan traditions. The ability to interpret any original technical and stylistics solutions also requested by the client , the knowledge of the various material acquired thoughts year of study and experience , the care of every detail of the object allows the ACF to create unique object of its kind capable of enhancing any interior decoration.*

*For this the ACF " Art Objects " are present in the most qualified showrooms around the world.*

*Our Objects are inserted in furnishing of villas of a famous show personage as in famous films like "Out of Africa" by Sydney Pollak. Our items can also be found in luxurious palaces both by public and private like White House in Washington (USA) or in the house of Moscow's patriarch, in different Royal Palaces on United Arab Emirates and Quirinale Palace of Rome.*

*Virtue of A.C.F are the reproductions of large vases, bowls and columns in porcelain and bronze style Sevres, every groups of figures and landscapes are entirely hand-painted and seventeenth-century ornament in pure gold.*

*Many objects of the early years of production are in private collections and are present on the antique markets.*

*The ACF passionately follow the requests of the most qualified studies of interior architecture from around the world, helping them in achievement of their most ambitious projects.*

*Фабрика ACF была создана 65 лет назад во Флоренции группой мастеров-керамистов из Сесто Фьорентино, в которой работал так же Ардуино Конфорти - отец Маурицио и Манузлы. Через некоторое время производство переместили в Сесто Фьорентино в здание старинной керамической фабрики "La Colonnata", продолжив тем самым традиции этой земли, которая дала миру много талантливых мастеров. ACF с самого начала своего пути стала предлагать инновационную продукцию, но в тоже время выполненную в классических традициях флорентийских мастеров. Способность реализовывать неординарным образом любое техническое решение, включая глубокое понимание различных материалов, приобретенное благодаря многолетнему опыту, а также скрупулезная работа над небольшими деталями, позволяет ACF выполнять уникальные произведения искусства, способные обогатить любой интерьер. По этому предметы искусства, выполненные ACF, представлены в наиболее известных салонах всего мира. Их включали в интерьеры вилл персонажей известных фильмов и сериалов, как, например, в популярный в свое время сериал "Моя Африка" Сидни Поллака. Их можно встретить в роскошных дворцах, как общественных так и частных, - в Белом Доме Вашингтона, в кабинете Патриарха Всея Руси и в Московском Кремле, в различных королевских дворцах Арабских Эмиратов и во дворце президента Республики Италия в Риме. Преимущество ACF заключается в изготовлении больших напольных ваз, кубков и колонн в стиле Sevres с пасторальными сценами, полностью выполненными вручную, и декорами из чистого золота в стиле 18-го века. Многие наши предметы, произведенные в начале нашего пути, находятся в частных коллекциях или на антикварных рынках. Фабрика ACF продолжает самозабвенно трудиться вместе с самыми продвинутыми архитектурными студиями всего мира, помогая им в реализации наиболее амбициозных проектов.*



928 - OF - cm d41xh60  
 Marmo nero marquina  
 Marquina black marble  
 Черный мрамор Marquina



927 - OF - cm d88xh150  
 13 lampadine - bulbs - лампочки  
 max 40 watt E14

1852

**1852** - C16 D 105 A7 - cm d60xh112  
9 lampadine - bulbs - лампочки  
max 40 watt E14





683

**683** - C3 D50 - IL 374  
cm d55xh85  
4 Lampadine  
*bulbs* - лампочки  
max 40 watt E14



710

710 - C16/3 D51 A7 - IL380 cm 35xh58  
Lampadina - *bulb* - лампочка  
max 60 watt E27



735

735 - C3 D51 A7 - IL348 cm 50xh85  
Lampadina - *bulb* - лампочка  
max 60 watt E27



**1430** - C30 D15 - IL.147 cm d45xh74  
 3 lampadine - bulbs - лампочки max 40 watt E14

**1432** - C30 D15 - IL.203 cm d30xh43  
 Lampadina - bulb - лампочка max 60 watt E27



**1229** - C9 D15 - IL.246 cm 40xh104  
 Lampadina - bulb - лампочка  
 max 60 watt E27





**1375** - C30 - ИЛ.139 см d45xh75  
Lampadina - *bulb* - лампочка max 60 watt E27



**1396** - ИЛ. 141 см d45xh71  
Lampadina - *bulb* - лампочка max 60 watt E27



1636/A

**1636/A** - C9 D1 - IL 54 cm d35xh60  
Lampadina - bulb - лампочка max 60 watt E27

**1637/A** - Misura piccola - IL 55 cm d25xh43  
Small size - маленький размер  
Lampadina - bulb - лампочка max 60 watt E27



1509

**1509** - C30 - IL 164 cm d35xh63  
Lampadina - bulb - лампочка max 60 watt E27

1510

**1510** - C1 - IL 165 cm d25xh52  
Lampadina - bulb - лампочка max 60 watt E27



1505/O

**1505/O** - H. 213 cm d45xh82  
Lampadina - bulb - лампочка max 60 watt E27

**1505** - Senza decorazione in oro zecchino  
Without pure gold decoration  
Без декора из чистого золота



1508

**1507** - H. 162 cm d45xh78  
Lampadina - bulb - лампочка max 60 watt E27

**1508** - H. 163 cm d40xh60  
Lampadina - bulb - лампочка max 60 watt E27



1500

1501

**1500** - IL.141 cm d45xh74  
Lampadina - bulb - лампочка max 60 watt E27

**1501** - IL.203 cm d30xh50  
Lampadina - bulb - лампочка max 60 watt E27



1498/0

**1498/O** - IL.212 cm d40xh65  
Lampadina - bulb - лампочка  
max 60 watt E27



679

679 - A7 - IL 372 cm d40xh85  
Lampadina - *bulb* - лампочка  
max 60 watt E27



680

680 - A7 - IL 373 cm d35xh69  
Lampadina - *bulb* - лампочка  
max 60 watt E27



667/F

667/F - AA - cm d26xh41  
Lampadina - *bulb* - лампочка  
max 60 watt E27



**681** - A7 - IL 370 cm d40xh76  
Lampadina - *bulb* - лампочка max 60 watt E27



**682** - A7 - IL 371 cm d35xh53  
Lampadina - *bulb* - лампочка max 60 watt E27



632/SS

**632/SS** - A7 - IL349 cm d50xh84  
*Lampadina - bulb - лампочка max 60 watt E27*

**632** - *Versione con strass*  
*With strass version*  
*Версия со стразами*



631

**631** - C6 D6 A7 - IL293/M cm d45xh71  
*Lampadina - bulb - лампочка max 60 watt E27*



**633** - A7 - IL348 cm d50xh78  
Lampadina - *bulb* - лампочка max 60 watt E27

**633/SS** - *Versione senza strass*  
*Without strass version*  
*Версия без стразов*



**630** - C3 D17 A7 - IL346 cm d50xh78  
Lampadina - *bulb* - лампочка max 60 watt E27

**630/SS** - *Versione senza strass*  
*Without strass version*  
*Версия без стразов*





**1385** - C30 D95 - M5 cm d50xh80  
Lampadina - bulb - лампочка max 60 watt E27



**1560** - A7 - M8 cm d45xh71  
Lampadina - bulb - лампочка max 60 watt E27



1585/B

**1585/B** - C30 D15 - IL36 cm d55xh90  
Lampadina - bulb - лампочка max 60 watt E27



1383

**1383** - C30 D95 - M1 cm 40x40xh90  
4 lampadine - bulbs - лампочки max 40 watt E14



1584/B

**1584/B** - C30 D15 - IL 188 cm d45xh72  
Lampadina - bulb - лампочка max 60 watt E27



1538/A

**1538/A** - C8 D1 - IL 214 cm d45xh76  
Lampadina - bulb - лампочка max 60 watt E27

**1564/A** - C16 D3 - II.24 cm d40xh60  
*Lampadina - bulb - лампочка max 60 watt E27*

**1565** - C30 D3 - II.25 cm d25xh40  
*Lampadina - bulb - лампочка max 60 watt E27*



**240** - C30 D25 - M10 cm 26xh26  
*2 lampadine - bulbs - лампочки max 40 watt E14*

**1153** - C30 D25 - M9 cm 34x24xh76  
*2 lampadine - bulbs - лампочки max 40 watt E14*



612

**612** - C9 D9190 A7 - IL342 cm d40xh64  
Lampadina - *bulb* - лампочка max 60 watt E27

**613** - Misura piccola - IL343 cm d25xh50  
*Small size - маленький размер*  
Lampadina - *bulb* - лампочка max 60 watt E27



538

**538** - C9 D9190 A7 - IL259 cm d45xh73  
Lampadina - *bulb* - лампочка max 60 watt E27



616

**616** - VO D91 A7 - IL334 cm d45xh75  
Lampadina - *bulb* - лампочка max 60 watt E27



617

**617** - VO D50 A7 - IL337 cm d40xh66  
Lampadina - *bulb* - лампочка max 60 watt E27

**618** - Misura piccola - IL338 cm d25xh44  
*Small size* - маленький размер  
Lampadina - *bulb* - лампочка max 60 watt E27



1796

1796 - C16 D85 A7 - IL429 cm d40xh70  
2 lampadine - bulbs - лампочки max 60 watt E27



1800



**1800** - C1 D86 A7 - IL429 cm d40xh73  
2 lampadine - bulbs - лампочки  
max 60 watt E27





1815



*Rosa in bisquit "Capodimonte"*

*Capodimonte" bisquit rose"*

*Роза из фарфора бискуит  
"Capodimonte"*

**1815** - C16 D82 A7 - cm d48xh73  
6 lampadine - bulbs - лампочки  
max 40 watt E27



1841

1841 - C30 D88 A7 - IL436 cm d45xh73  
Lampadina - *bulb* - лампочка max 60 watt E27



1816

1817

**1816** - C30 D88 A7 - IL432 cm L45xp28xh73  
Lampadina - bulb - лампочка max 60 watt E27

**1817** - C30 D88 A7 - IL433 cm L31xp20xh47  
Lampadina - bulb - лампочка max 60 watt E27



1141/B

1141/B - C16 D3P AR - IL205/C cm d55xh87  
Lampadina - *bulb* - лампочка max 60 watt E27

28



639

639 - AR - cm L28,5xh65  
3 lampadine - *bulbs* - лампочки  
max 40 watt E27



1807

1807 - C1 D17 BR - Il 381 cm 32x32xh57  
2 lampadine - bulbs - лампочки max 40 watt E27



1701

1701 - C16 D62/14 A7 - cm d18xh65  
Lampadina - bulb - лампочка max 40 watt E14



1702

1702 - BB D62 A7 - IL418 cm d35xh58  
2 lampadine - bulbs - лампочки max 40 watt 14

Particolare dei fiori e boccioli in porcellana  
bisquit"Capodimonte"

*Detail of flowers and buds in "Capodimonte"  
bisquit porcelain*

*Детали цветов и бутонов, выполненных из  
фарфора бискуит Capodimonte*





Particolare dei bracci in fusione  
in bronzo  
*Detail of fusion in bronze*  
*Детали литья бронзы*



**1705** - C16 D61 A7 - IL421 cm d50xh89  
2 lampadine - *bulbs* - лампочки max 60 watt E27

Particolare dei bracci in fusione  
in bronzo  
*Detail of fusion in bronze*  
*Детали литья бронзы*



1703

1703 - C16 D62 A7 - IL419 cm d51xh71  
*Lampadina - bulb - лампочка max 60 watt E27*





1704

**1704 - C16 D40/51 A7 - IL420 cm d52xh84**  
2 lampadine - *bulbs* - *лампочки* max 60 watt E27

Particolare dei bracci in fusione  
in bronzo  
*Detail of fusion in bronze*  
*Детали литья бронзы*





621

**621** - VL D1763 - IL339 cm d40xh66  
Lampadina - *bulb* - лампочка max 60 watt E27



624

**624** - MR D3 - IL341 cm d55xh74  
Lampadina - *bulb* - лампочка max 60 watt E27



668



669

669 - VL D6 - IL365 cm d30xh50  
Lampadina - bulb - лампочка max 60 watt E27

668 - C9 D6 - IL364 cm d44xh71  
3 lampadine - bulbs - лампочки  
max 40 watt E14



**546** - C16 D95 OF cm24x24xh66  
4 lampadine - *bulbs* - лампочки  
max 40 watt E14



**538** - BB D15 OF - IL.300 cm d50xh73  
Lampadina - *bulb* - лампочка  
max 60 watt E27



1108

1108 - H.221 cm d50xh177  
3 lampadine - bulbs - лампочки  
max 40 watt E14



274

274 - C30 D27 - H.224 cm 28xh32  
Lampadina - bulb - лампочка max 40 watt E14



1109

1109 - C30 D27 - H.222 cm 48x25xh86  
2 lampadine - bulbs - лампочки max 40 watt E14



1455 - C9 D57 AR cm d52xh73  
6 lampadine - bulbs - лампочки max 40 watt E14



1453 - C30 D57 cm d45xh80  
4 lampadine - bulbs - лампочки max 40 watt E14



**241** - C30 D20 - M12 cm 45xh30  
2 lampadine - bulbs - лампочки max 40 watt E14

**242** - C30 D14 - M12 cm 40xh30  
2 lampadine - bulbs - лампочки max 40 watt E14



**1606** - C1 D19 - M16 cm d45xh87  
3 lampadine - bulbs - лампочки  
max 40 watt E14



**1574** - C30 D57 cm d23xh56  
lampadina - bulbs - лампочка  
max 40 watt E14

**1575** - Misura piccola  
Small size - маленький размер  
cm d13,5xh34



1200

1200 - C9 D40X cm h62

4105 - C30 D40 cm h52

4106 - *Misura piccola*  
*Small size - Маленький размер*  
cm h38



4105



4107



4831

4831 - C30 D14 cm h58

*Lampadine*  
*bulbs - лампочки*  
I max 40 watt E14

4107 - C30 D41 cm h56

4108 - *Misura piccola*  
*Small size - Маленький размер*  
cm h35

1277 - C9 D1 cm h71

1278 - *Misura piccola*  
*Small size - Маленький размер*  
cm h55



1277





6408

6408 - C30 D40 cm h66      1035 - C30 D67 cm h51

Lampadine - bulbs - лампочки  
I max 40 watt E14



4823

4823 - C30 D40 cm h65

1572/B - C9 D1 cm d23xh53

1573/B - Misura piccola  
Small size - Маленький размер  
cm 13,5xh34

1032 - C9 D67 cm h63



1032



1035



1572/B



1438/A

1437

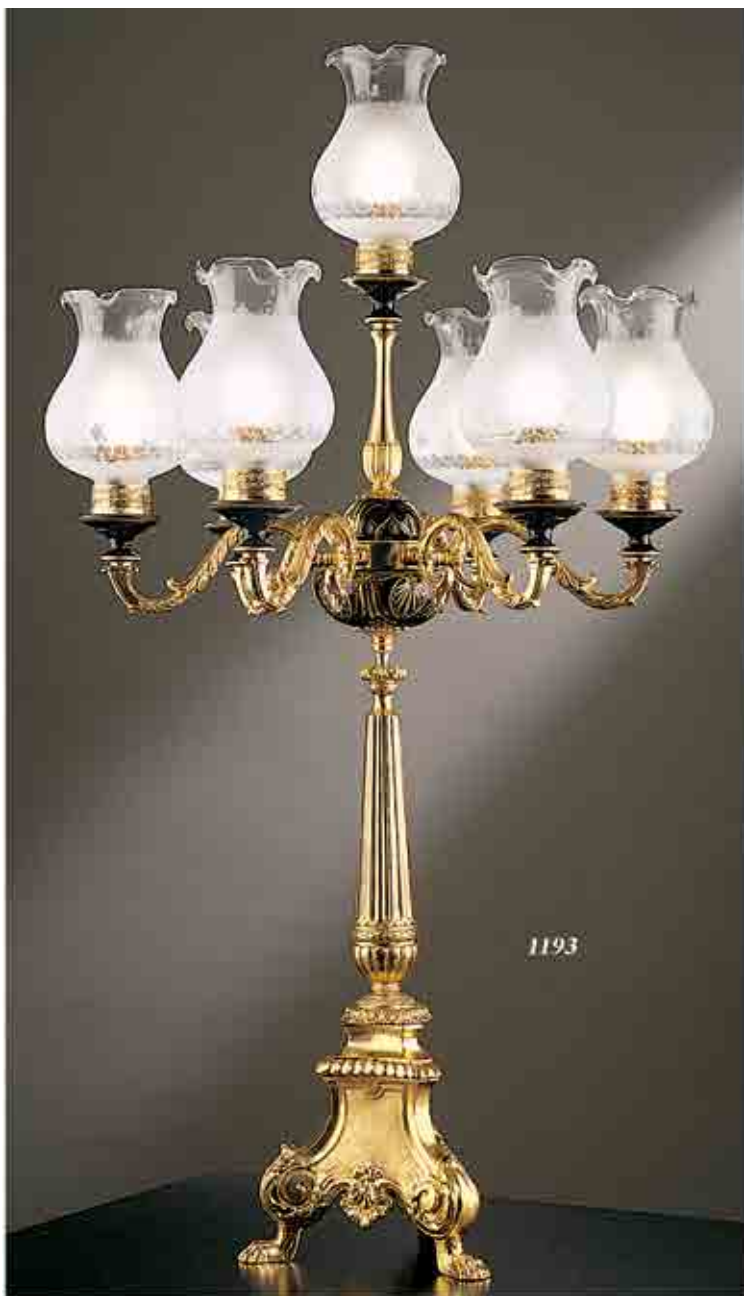
- 1437** - C30 D30 cm h73  
Lampadina - bulb - лампочка max 40 watt E14
- 1438** - Misura piccola - Small size - Маленький размер cm h50  
Lampadina - bulb - лампочка max 40 watt E14
- 1437/A** - C30 D17 cm h73  
Lampadina - bulb - лампочка max 40 watt E14
- 1438/A** - Misura piccola - Small size - Маленький размер cm h50  
Lampadina - bulb - лампочка max 40 watt E14



1435/A

1436

- 1435** - C30 D30 cm h70  
Lampadina - bulb - лампочка max 40 watt E14
- 1436** - Misura piccola - Small size - Маленький размер cm h50  
Lampadina - bulb - лампочка max 40 watt E14
- 1435/A** - C30 D17 cm h70  
Lampadina - bulb - лампочка max 40 watt E14
- 1436/A** - Misura piccola - Small size - Маленький размер cm h50  
Lampadina - bulb - лампочка max 40 watt E14



1193

**1193** - C30 D95 - cm h120  
7 lampadine - bulbs - лампочки max 40 watt E14

**1107** - Versione con paralumi  
With shades version - Версия с абажурами  
IL.77 cm h120



234

**234** - C30 D77 - IL.211 cm 44xh54  
2 lampadine - bulbs - лампочки  
max 40 watt E14



279

**279** - C30 D77 - IL.149 cm 35xh55  
2 lampadine - bulbs - лампочки  
max 40 watt E14



230

231

**230** - C30 D95 - IL 146 cm 43xh60  
2 lampadine - *bulbs* - *лампочки* max 40 watt E14

**231** - C30 D58 - IL 149 cm 37xh63  
2 lampadine - *bulbs* - *лампочки* max 40 watt E14



227

**227** - C1 D40 - IL 149 cm 33xh65  
2 lampadine - *bulbs* - *лампочки*  
max 40 watt E14



228

**228** - C8 - IL 149 cm 33xh50  
2 lampadine - *bulbs* - *лампочки*  
max 40 watt E14



609/2



609/3

**609/3** - C30 D17, cm 38x29xh57  
 3 lampadine - *bulbs* - лампочки  
 max 40 watt E14

**609/2** - VO D17 - M10 cm 32x23xh57  
 2 lampadine - *bulbs* - лампочки  
 max 40 watt E14



610/3

**610/3** - C1 D40 - cm 46x41xh56  
 3 lampadine - *bulbs* - лампочки  
 max 40 watt E14

**610/2** - Versione 2 luci - *2-lights version* - Версия с 2 свечами  
 2 lampadine - *bulbs* - лампочки  
 max 40 watt E14



671



670



611

**670** - C16 A7- IL367 cm L.38xp26xh64  
3 lampadine - *bulbs* - лампочки max 40 watt E14

**671** - C16 A7 - IL366 cm L.20xp24xh65  
lampadina - *bulb* - лампочка max 60 watt E27

**611** - C9 D40 A7 - cm 32x17xh43  
2 lampadine - *bulbs* - лампочки max 40 watt E14



1070

**1070** - C30 D15 - IL206 cm d50xh182  
3 lampadine - *bulbs* - лампочки  
max 40 watt E14

**235** - C30 D41 - IL208 cm 36xh53  
2 lampadine - *bulbs* - лампочки  
max 40 watt E14



236

**236** - C30 D15 - IL208 cm d73  
6 lampadine - *bulbs* - лампочки  
max 40 watt E14

**1072** - C30 D15 - IL207 cm d45xh80  
3 lampadine - *bulbs* - лампочки  
max 40 watt E14



235



1072



1459 - VF D40 A7 - IL 437 cm d50xh90  
Lampadina - *bulb* - лампочка max 60 watt E27





1458

**1458** - VF D40 A7 - cm d108xh80  
12 lampadine - *bulbs* - лампочки max 40 watt E14

Lampadario in porcellana verde con rose in bisquit Capodimonte e vetri ambra e bianchi satinati.

*Chandelier in green porcelain with Capodimonte bisquit roses and glazed amber and white glasses*

*Люстра из зеленого фарфора с розами бисквит Capodimonte и янтарно-белыми стеклянными плафонами*



1869 - C9 A7 - IL369 cm L34xp30xh20  
2 lampadine - bulbs - лампочки max 40 watt E14



678 - C9 A7 - IL 369 cm d81xh65  
6 lampadine - bulbs - лампочки max 40 watt E14

Marmo verde imperiale  
*Imperial green marble*  
Мрамор зеленый имперский

1746/105

1746/105 - VF D105 A7 - IL381 cm L55xp22xh91  
3 lampadine - *bulbs* - лампы max 40 watt E14



**1464** - C1 D108 A7 - cm d92xh80  
8 lampadine - *bulbs* - лампочки max 40 watt E14

**1464/A** - Versione con decoro D109  
*Version with decor D109*  
*Версия с декором D109*

## D108

Figure danzanti decorate a mano in colore rosso porpora su fondo in oro zecchino sfumato

Dancing figures hand-painted in purple red colour on delicate pure gold background

*Фигуры танцовщиц выполнены вручную в красном пурпурном цвете на фоне из чистого золота*



## D109

Motivi floreali su fondo in oro zecchino sfumato

*Floral motifs on delicate pure gold background*

*Цветочные мотивы на размытом золотом фоне*



1465/A

**1465/A** - C9 D109 A7 - IL 336 cm d45xh74  
Lampadina - *bulb* - лампочка max 60 watt E27

**1465** - Versione con decoro D108  
*Version with decor D108*  
*Версия с декором D108*



**220** - C30 D65 cm d94  
12 lampadine - bulbs - лампочки max 40 watt E14



**221** - C1 D65 cm d68  
8 lampadine - bulbs - лампочки max 40 watt E14

**222** - Versione a 6 luci cm d68  
6 lights version - Версия на 6 свечей



**608/SP** - C9 D91 A7 - cm 74x53xh53  
6 lampadine - *bulbs* - лампочки max 40 watt E14



**608** - C9 D91 A7 - IL305 cm 82x61xh53  
6 lampadine - *bulbs* - лампочки max 40 watt E14



**628/NR** - A7 - IL305 cm 38x18xh43  
2 lampadine  
*bulbs* - лампочки  
max 40 watt E14



**596** - A7 - IL305 cm d70xh50  
6 lampadine - *bulbs* - лампочки max 40 watt E14

**597** - A7 - IL305 cm d70xh50  
6 lampadine - *bulbs* - лампочки max 40 watt E14



**628/VL** - A7 - IL305 cm 38x18xh43  
2 lampadine - *bulbs* - лампочки  
max 40 watt E14

**606** - A7 - IL336 cm d47xh71  
lampadina - *bulb* - лампочка  
max 60 watt E27







*596A/SP*

*596A/SP - A7 - cm d74xh50  
6 lampadine - bulbs - лампочки max 40 watt E14*



1853

**1854** - A7 - IL 441 cm d50xh175  
Base in marmo  
*Marble base*  
База из мрамора  
Lampadina - *bulb* - лампочка max 100 watt E27



**1853** - A7 - IL 440 cm L150xp60xh188  
Base in marmo  
*Marble base*  
База из мрамора  
3 lampadine - *bulbs* - лампочки max 60 watt E14





**1809** - A7 - IL358 cm L45xp16xh70  
3 lampadine - *bulbs* - лампочки  
max 40 watt E27



**1810** - A7 - cm L40xp16xh58

**1808** - A7 - IL389 cm h178xd50  
2 lampadine - *bulbs* - лампочки  
max 60 watt E27



768

768 - IL386 cm d60xh184  
7 lampadine - *bulbs* - лампочки  
max 40 watt E14



Dettaglio - *detail* - деталь



769

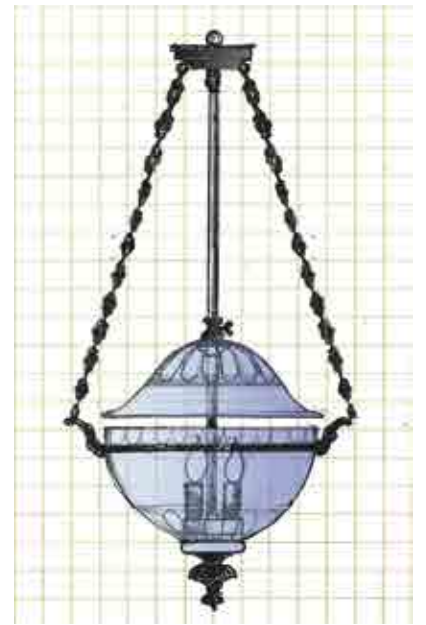
769 - IL387 cm d45xh82  
3 lampadine - *bulbs* - лампочки  
max 40 watt E14



767

767 - IL385 cm d50xh180  
3 lampadine - *bulbs* - лампочки  
max 40 watt E14







**592** - A7 - cm d124xh85  
18 lampadine - *bulbs* - лампочки max 40 watt E14



**594** - A7 - cm 26x30xh30  
3 lampadine - *bulbs* - лампочки max 40 watt E14





634

634 - A7 - cm d90xh85  
12 lampadine - bulbs - лампочки max 40 watt E14



635

635 - A7 - cm d78xh85  
6 lampadine - bulbs - лампочки max 40 watt E14



595

595 - A7 - IL344 cm d35xh55  
3 lampadine - bulbs - лампочки max 40 watt E14



598 - A7 - cm d48xh77  
5 lampadine - *bulbs* - лампочки  
max 40 watt E14



637/2 - A7 - cm l35xh42  
2 lampadine - *bulbs* - лампочки  
max 40 watt E14



599 - A7 - cm d48xh77  
Versione a candelieri  
*Candelabra version*  
Версия - канделябр



**639** - A7 - cm L28,5xh65  
3 lampadine  
bulbs  
лампочки  
max 40 watt E14

*Particolare di fusione a  
cera persa di alta qualità  
cesellata a mano*

*Detail of high quality  
fusion in wax hand  
chiselled*

*Особенности литья:  
Литье наивысшей  
категории, выполнено  
техникой по  
выплавляемому восковому  
моделям с ручной  
гравировкой*



**636/5** - A7 - cm L36xh64  
5 lampadine - bulbs - лампочки max 40 watt E14

**636/3** - cm L36xh55  
Versione 3 luci - 3-lights version - Версия 3 свечи

**636/7** - cm L48xh73  
Versione 7 luci - 7-lights version - Версия 7 свечей

**636/9** - cm L48xh81  
Versione 9 luci - 9-lights version - Версия 9 свечей



725 - C3 D15 A7 - cm d60xh80  
6 lampadine - bulbs - лампочки max 40 watt E14



Dettaglio - detail - деталь



726 - C3 D15 A7 - IL225 cm d35xh75  
3 lampadine - bulbs - лампочки max 40 watt E14



**716 - AA - IL381 cm d70xh99**  
12 lampadine - *bulbs* - лампочки max 40 watt E14

**716/SP -** Versione senza paralumi cm d64xh99  
*Without shades version*  
*Версия без абажуров*

**723 - AA - IL381 cm L38xp18,5xh45**  
3 lampadine - *bulbs* - лампочки max 40 watt E14

**723/SP -** Versione senza paralumi cm L31xp18xh38  
*Without shades version*  
*Версия без абажуров*





*Dettaglio - detail - деталь*



*717/SP*

*717/SP - A7 - cm d60xh90  
9 lampadine - bulbs - лампочки max 40 watt E14*

*717 - A7 - Versione con paralumi IL381 cm d66xh90  
With shades version  
RUSSO*



721

721 - A7 - IL383 cm d60xh165  
3 lampadine - bulbs - лампочки max 40 watt E14



722

722 - A7 - IL381 cm L40xp17xh68  
5 lampadine - bulbs - лампочки max 40 watt E14

722/SP - Versione senza paralumi cm L33xp16,5xh61  
Without shades version  
Версия без абажуров



719

719 - A7 - IL381 cm d40xh86  
6 lampadine - bulbs - лампочки max 40 watt E14

72



719/SP

719/SP - Versione senza paralumi cm d34xh86  
Without shades version  
Версия без абажуров





*Dettaglio - detail - деталь*



718

**718 - BR - IL384 cm d70xh70**  
5 lampadine - bulbs - лампочки  
max 40 watt E14



718/SP

**718/SP - Versione senza paralumi cm d60xh70**  
*Without shades version*  
*Версия без абажуров*



724

724 - BR - IL381 cm L31xp13xh43  
2 lampadine - *bulbs* - лампочки  
max 40 watt E14

724/SP - Versione senza paralumi  
cm L24xp12,5xh36  
*Without shades version*  
Версия без абажуров



720

720 - BR - IL382 cm d45xh70  
3 lampadine - *bulbs* - лампочки max 40 watt E14



1856 - AA - cm L14xp20xh75  
1 led 8watt - 1 свемоуод 8 watt





904

904 - BB BR/R - cm d90xh77  
6 lampadine - bulbs - лампочки max 40 watt E14



672

672 - BB D3 A7 - IL 368 cm d95xh70  
 12 luci - *lights*  
 6 lampadine - *bulbs* - лампочки max 40 watt E14  
 6 lampadine - *bulbs* - лампочки max 75 watt G9

Rosa in bisquit "Capodimonte"

*Capodimonte* "bisquit rose"

Роза из фарфора бисквит  
 "Capodimonte"



673 - BB A7 - IL 368 cm L60xp27xh33  
 2 lampadine - *bulbs* - лампочки max 40 watt E14



673



Foglie in cristallo chiaro e ottone  
argentato, rose in porcellana bianca.

*Clear crystal and silver leaves,  
white porcelain roses.*

*Листья из светлого хрустала и  
посеребренной латуни,  
розы из белого фарфора*



**729/SP** - C16 AA - cm L57xp30xh81  
5 lampadine - bulbs - лампочки  
max 40 watt E14

**729** - C16 AA - IL 381 cm L59xp30xh90  
5 lampadine - bulbs - лампочки  
max 40 watt E14



727

727 - C16 D3P AA - cm d74xh65  
9 lampadine - bulbs - лампочки  
max 20 watt G4

Fiori in cristallo rosa e trasparente, rose in porcellana rosa e bianca, foglie  
in cristallo chiaro e ottone argentato.

Clear and pink crystal flowers, pink and white porcelain roses,  
clear crystal and silver leaves.

Цветы из розового и прозрачного хрусталя, розы из белого  
фарфора, листья из прозрачного хрусталя и посеребренной латуни



728



728 - C9 D3 A7 - cm d80xh57  
8 lampadine - *bulbs* - лампочки  
4 max 20 watt G4 + 4 max 40 watt E14

Dettaglio - *detail* - деталь





728/9

**728/9** - C9 D3 A7 - cm d100xh68  
9 lampadine - *bulbs* - лампочки  
3 max 20 watt G4 + 6 max 40 watt E14

Fiori e foglie in cristallo chiaro, rose  
in porcellana bianca e avorio.

*Clear crystal leaves and flowers, ivory and white  
porcelain roses.*

*Цветы и листья из прозрачного хрусталя, розы  
из фарфора белого цвета и слоновой кости*



Foglie in cristallo chiaro e ottone dorato,  
rose in porcellana bianca.

*Clear crystal and golden leaves, white  
porcelain roses.*

*Листья из светлого хрусталя и  
позолоченной латуни,  
розы из белого фарфора*

730 - A7 - IL342 - cm d43xh70  
Lampadina - *bulb* - лампочка  
max 60 watt E27



588

**588 - C30 OF - IL.305 cm d100xh60**  
*6 lampadine - bulbs - лампочки max 40 watt E14*

**588/12 - Versione a 12 luci**  
*12-lights version*  
*Версия 12 свечей*



*Dettaglio*  
*detail*  
*деталь*



589

**589 - C30 OF - IL.305 cm 44xh34**  
*2 lampadine - bulbs - лампочки max 40 watt E14*



**590 - C9 OF - IL.316 cm d25xh55**  
*Lampadina - bulb - лампочка*  
*max 60 watt E14*

899 - A7 - IL 407 cm L34xp29xh20  
2 lampadine - *bulbs* - *лампочки* max 40 watt E14

898 - A7 - IL 406 cm d83xh62  
6 lampadine - *bulbs* - *лампочки* max 40 watt E14



901 - A7 - IL 408 cm d45xh86  
3 lampadine - *bulbs* - лампочки max 40 watt E14

900 - A7 - IL 406 cm L48xh65  
3 lampadine - *bulbs* - лампочки max 40 watt E14





**643** - A7 - IL353 cm d84xh70  
6 lampadine - bulbs - лампочки max 40 watt E14



**644** - A7 - IL353 cm L35xp16,5xh41  
2 lampadine - bulbs - лампочки max 40 watt E14



**139** - C30 D58 cm d60xh58  
6 luci - 6 lights - 6 свечей

**148** - Versione 3 luci  
3 lights version  
Версия 3 свечей

Lampadine max 40 watt E14  
Bulbs max 40 watt E14  
Лампочка максимально  
40 watt E14

**141** - C30 D58 cm 14,5xh48

**140** - Versione a 2 luci cm.30xh48  
2-lights version  
Версия с 2 свечами



**125** - C30 D58 cm h27



**218** - C30 D58 cm d32xh70

**238** - C30 D58 cm 34xh39

**239** - Versione a 1 luce cm13,5xh39  
1-light version  
Версия с 1 свечой





Particolare del diffusore in alluminio smaltato bianco

*Detail of diffuser in white glazed aluminum*  
*Диффузор из алюминия в белой эмали*

Lampadario da biliardo  
*Chandelier for biliard-table*  
*Люстра для бильярда*



877 - C30 D15 A7 - cm L160xP34xH80  
3 lampadine - bulbs - лампочки max 100 watt E27

88



**909** - A7 - IL381 cm L38xp16xh41  
2 lampadine - *bulbs* - лампочки max 40 watt E14

Applique in bronzo cesellato e cristallo  
con taglio opaco  
*Applique in chiselled bronze and crystal  
with opaque cut*  
Бра из резной бронзы и хрусталя  
матовой огранки



**879** - C30 D15 OF - IL305 cm L41xp21xh37  
2 lampadine - *bulbs* - лампочки max 40 watt E14



**878** - C30 D15 OF - cm L34xp18xh30  
2 lampadine - *bulbs* - лампочки max 40 watt E14



172

**172** - C30 D58 cm d54xh73  
8 luci - 8 lights - 8 свечей



175

**175** - C30 D58 cm d54xh51  
6 luci - 6 lights - 6 свечей

**184** - Versione a 3 luci cm d43xh51  
3-lights version  
Версия 3 свечи

Lampadine max 40 watt E14  
Bulbs max 40 watt E14  
Лампочка максимум 40 watt E14



164

**164** - C30 D58 cm 22xh32

**165** - Versione a 1 luce cm 9xh32  
1- light version  
Версия с 1 свечой

**176** - C30 D58 cm 22xh32

**177** - Versione a 1 luce cm 9xh32  
1-light version  
Версия с 1 свечой



176



163

**163** - C30 D58 cm d70xh66  
8 luci - 8 lights - 8 свечей



199

**199** - C30 D58 cm d76xh64  
6 luci - 6 lights - 6 свечей



164

Lampadine max 40 watt E14  
Bulbs max 40 watt E14  
Лампочка максимально  
40 watt E14

**164** - C30 D58 cm 22xh32

**165** - Versione a 1 luce cm 9xh32  
1-light version  
Версия с 1 свечой



210

**210** - C30 D58 cm 11xh39

**209** - Versione a 2 luci cm 24xh39  
2-lights version  
Версия с 2 свечами



269

269 - C9 D15 cm d70xh66  
6 luci - 6 lights - 6 свечей



208

208 - C30 D58 cm d76xh70  
6 luci - 6 lights - 6 свечей



268

Lampadine max 40 watt E14  
Bulbs max 40 watt E14  
Лампочка максимально  
40 watt E14

268 - C9 D15 cm 28xh38



210

210 - C30 D58 cm 11xh39

209 - Versione a 2 luci cm 24xh39  
2-lights version  
Версия с 2 свечами



265



271

265 - C1 D6 - IL2 cm d70xh73 9 luci - 9 lights - 9 свечей

271 - C1 D6 cm d70xh78 9 luci - 9 lights - 9 свечей



272

Lampadine max 40 watt E14  
 Bulbs max 40 watt E14  
 Лампочка максимум 40 watt E14

267 - C30 D6 - IL2 cm 15xh27

266 - Versione a 2 luci cm 38xh27  
 2-lights version  
 Версия с 2 свечами

272 - C1 D6 cm 36xh35

273 - Versione a 1 luce cm 15xh35  
 1-light version  
 Версия с 1 свечой



267



245

**245** - C30 D95 cm d72xh74  
12 lampadine - bulbs - лампочки max 40 watt E14

**246** - Versione a 6 luci cm d72xh74  
6-lights version  
Версия 6 свечей



263

**263** - C30 D15 - H.2 cm d60xh70  
5 lampadine - bulbs - лампочки max 40 watt E14



245/16



245/16 - C30 D15 A7 - cm d112xh110  
16 lampadine - *bulbs* - лампочки  
max 40 watt E14

Dettaglio - *detail* - деталь



Lantern da esterno con protezione IP44, in cristallo trasparente satinato e bronzo brunito scuro

*Outdoor lantern with IP44 protection, in glazed clear crystal and dark burnished bronze*

*Фонарь уличный с защитой IP 44, из прозрачно-матового хрусталя и темной бронзы*

**1654 - BRS - cm D.40xh88**  
3 lampadine - *bulbs* - лампочки  
max 40 watt E14





**ST043AV/8**

**ST043AV/8** - BS - cm d80xh75  
8+4 lampadine - bulbs - лампочки max 40 watt E14

Altezza totale cm 75 dal soffitto  
Total height from ceiling cm 75  
Полная высота от потолка 75 см



**ST043/8**

**ST043/8** - A9 - cm d110xh69  
8+4 lampadine - bulbs - лампочки max 40 watt E14



**ST044/2**

**ST044/2** - A9 - cm L35xp15xh28  
2 lampadine - bulbs - лампочки max 75 watt G9



**ST045/8**

**ST045/8 - A9 - IL369 cm d110xh69**  
8+4 lampadine - *bulbs* - лампочки max 40 watt E14



**ST046/2**

**ST046/2 - A9 - IL 369 cm L34xp18xh28**  
2 lampadine - *bulbs* - лампочки max 40 watt E14



**ST048/8**

**ST048/8** - A7 - cm d58xh76  
8 lampadine - *bulbs* - лампочки max 40 watt E14



**ST048/12**

**ST048/12** - A7 - cm d90xh77  
12 lampadine - *bulbs* - лампочки  
max 40 watt E14



1811



1812

1812 - A7 - IL435 cm d46xh95  
2 lampadine - bulbs - лампочки max 60 watt E27

1811 - A7 - IL434 cm d60xh187  
2 lampadine - bulbs - лампочки max 60 watt E27



**ST037**



**ST036/6**

**ST036/6** - A7 - cm d58xh65  
6 lampadine - bulbs - лампочки max 40 watt E14

**ST037** - A7 - IL 390 cm d35xh75  
3 lampadine - bulbs - лампочки max 40 watt E14



**ST001/16**

**ST001/16** - A7 - cm d80xh95  
16 lampadine  
*bulbs - лампочки*  
max 40 watt E14



**ST001/8**

**ST001/8** - A7 - cm d58xh76  
8 lampadine  
*bulbs - лампочки*  
max 40 watt E14





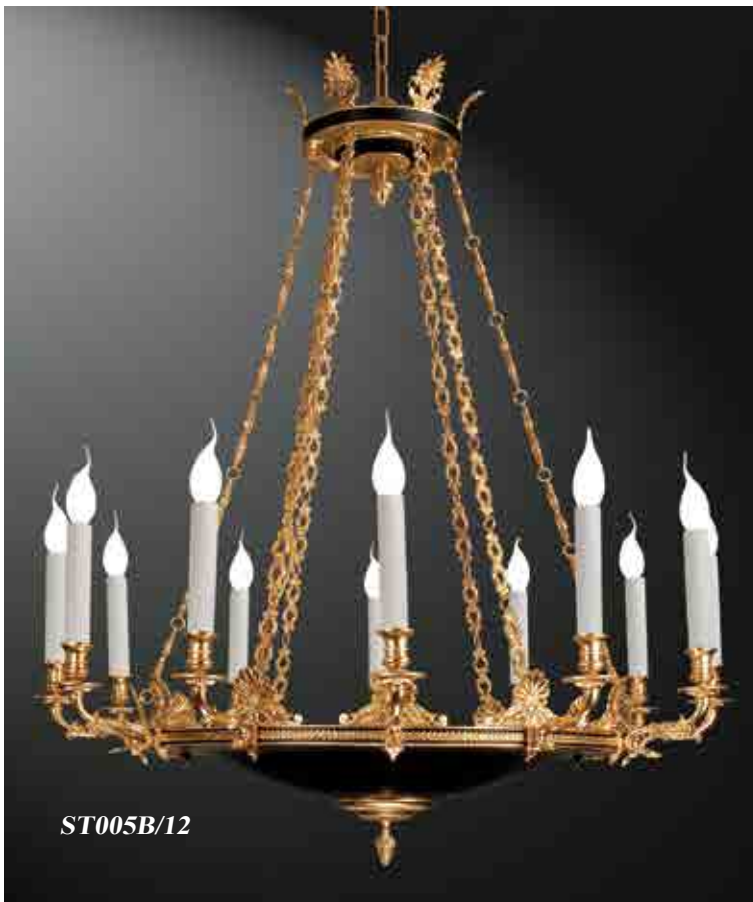
**ST004/12**

**ST004/12** - A7 - cm d95xh74  
12 lampadine - bulbs - лампочки max 40 watt E14



**ST005B/12**

**ST005B/12** - N/AA - cm d95xh110  
12 lampadine - *bulbs* - лампочки max 40 watt E14



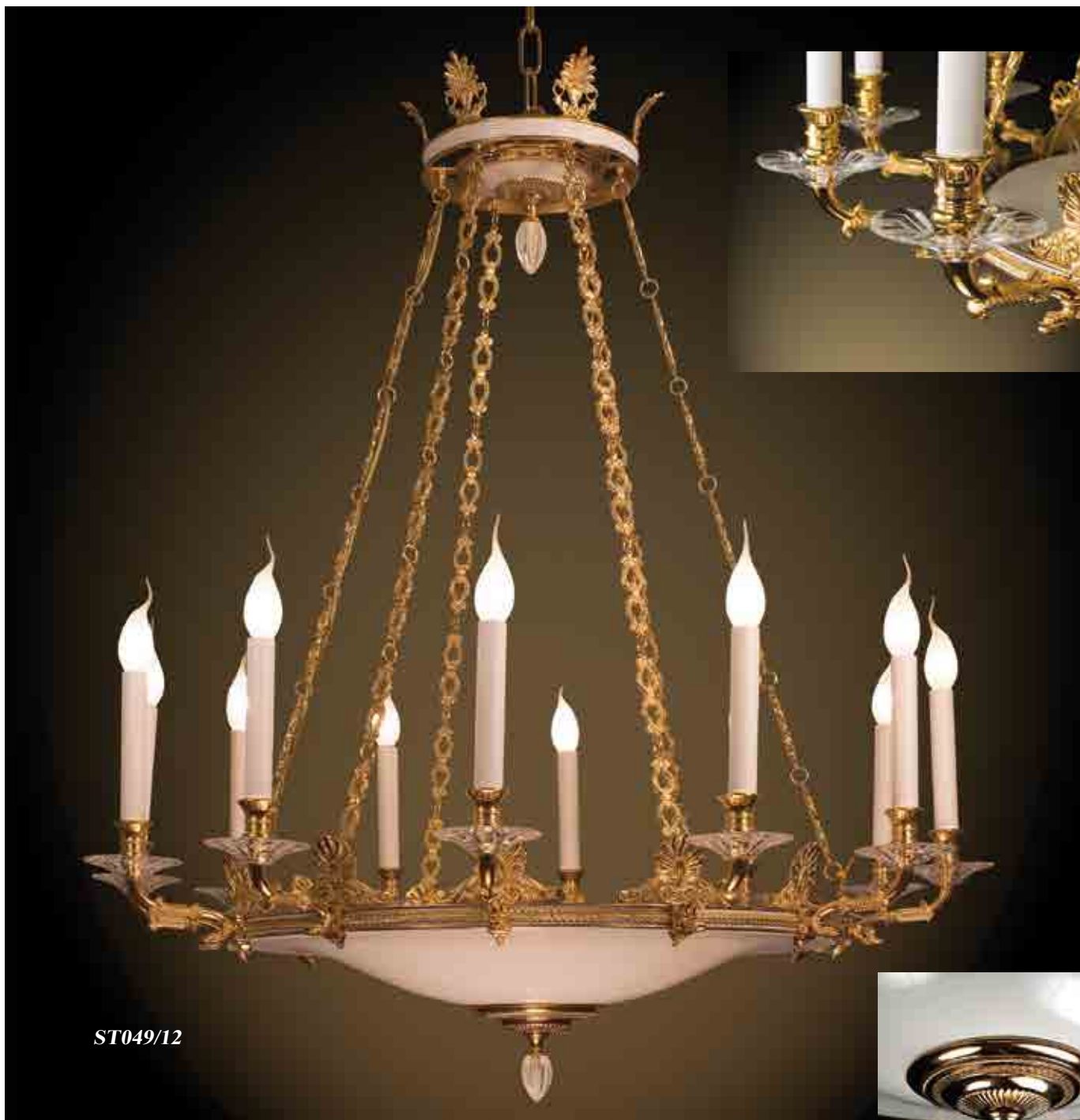
ST005B/12

ST005B/12 - B A7 - cm d95xh110  
Versione con candele bianche  
White candle version  
Версия с белыми свечами  
12 lampadine - bulbs - лампочки max 40 watt E14



Dettagli  
Details  
Детали





**ST049/12**

**ST049/12 - BB A7 - cm d98xh112**  
12 lampadine - *bulbs* - лампочки  
max 40 watt E14





**ST047/2** - BB D15 OF - cm L26xp17xh27  
2 lampadine - *bulbs* - лампочки  
max 40 watt E14

**ST005B/12** - BB OF - cm d95xh110  
12 lampadine - *bulbs* - лампочки  
max 40 watt E14



**ST005B/12**



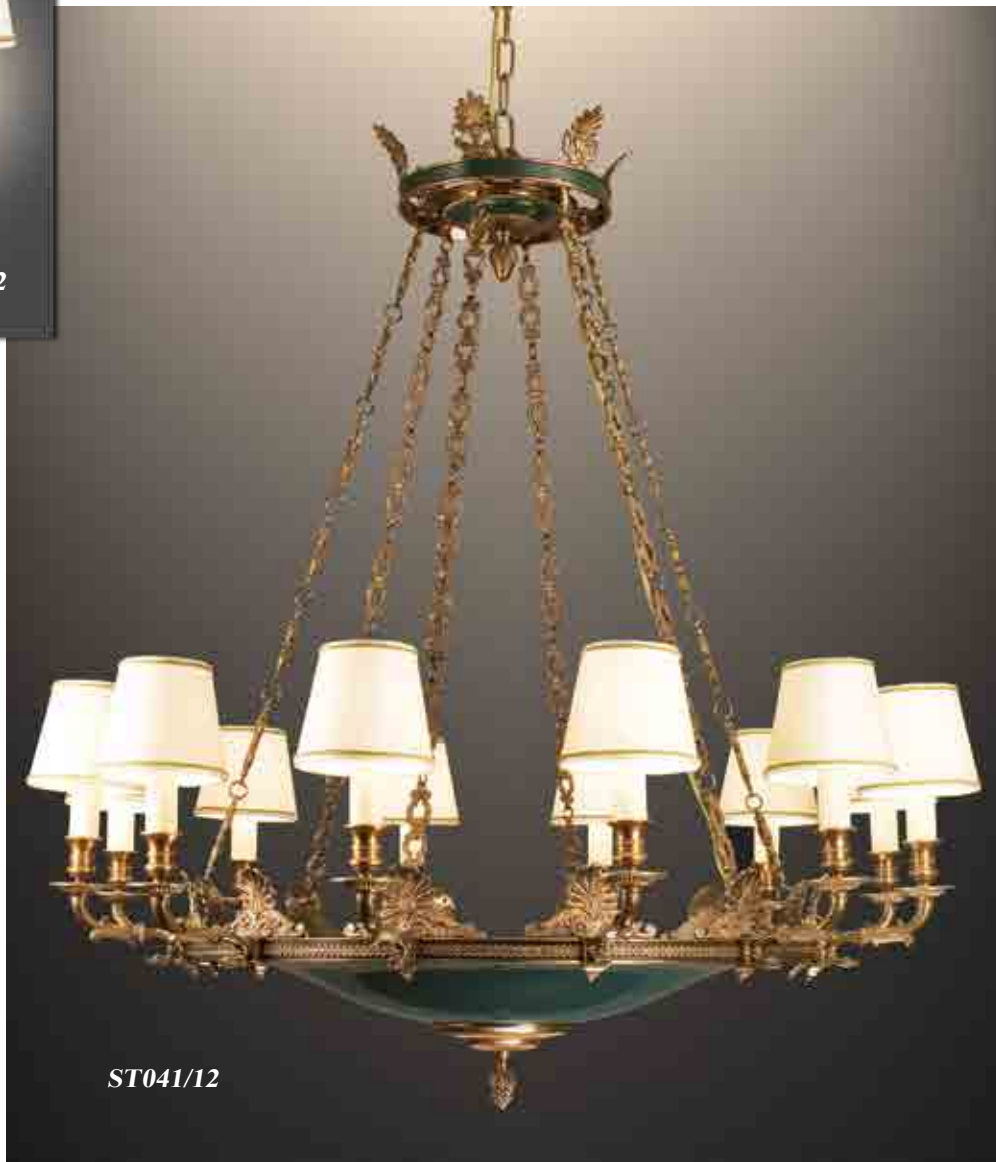
ST042/2

ST042/2 - VR/BR - IL 2 cm L31xp14xh34  
2 lampadine - bulbs - лампочки max 40 watt E14



ST028

ST028 - VR/BR - IL 409 cm d35xh60  
Lampadina - bulb - лампочка max 60 watt E27



ST041/12

ST041/12 - VR/BR - IL 2 cm d105xh110  
12 lampadine - bulbs - лампочки max 40 watt E14



**ST005/12P**

**ST005/12P** - A7 - cm d75xh70  
12 lampadine - *bulbs* - лампочки max 40 watt E14



**1855**

**1855** - A7 - IL442 cm d45xh74  
Lampadina - *bulb* - лампочка  
max 40 watt E14

Il corpo del lampadario è in metallo verniciato oro semi lucido  
*The central part of chandelier is in metal painted semi-gloss*  
Корпус люстры из металла окрашен в золотой цвет полуматовый

**ST005/12** - A7 - cm d75xh70  
12 lampadine - bulbs - лампочки max 40 watt E14

**ST005/12P** - A7 - cm d75xh70  
12 lampadine - bulbs - лампочки max 40 watt E14



**ST005/12**



**ST005/12P**

Il corpo dei lampadari  
è in metallo verniciato  
nero opaco

*The central part of  
chandelier is in bronze  
painted dull black*

*Корпус люстры из  
металла, окрашенного  
в черный матовый  
цвет*



**ST042/2** - AA - IL2 cm L31xp14xh34  
2 lampadine - *bulbs* - лампочки max 40 watt E14

**ST005/12P** - AA - cm d75xh70  
12 lampadine - *bulbs* - лампочки max 40 watt E14



**ST042/2**



**ST005/12P**



ST002/24

ST002/24 - A7 - cm d75xh100  
24 lampadine  
bulbs - лампочки  
max 40 watt E14

ST002/6

ST002/6 - A7 - cm d75xh100  
6 lampadine  
bulbs - лампочки  
max 40 watt E14

**ST006/6V** - A7 - cm d63xh75  
6 lampadine - *bulbs* - лампочки max 40 watt E14



**ST006/6V**



Statua Venere in fusione a cera  
persa brunita scura e piatti in  
metallo verniciati nero opaco

Statue of Venus is in fusion in  
wax dark burnished and body is  
in bronze painted dull black

*Статуя Венеры выполнена  
литьем по восковым формам  
из темной полированной  
бронзы, корпус из металла,  
окрашенного в черный  
матовый цвет*



**ST006/12V**

**ST006/12V** - A7 - cm d76xh100  
12 lampadine - *bulbs* -  
лампочки max 40 watt E14



ST003/12

ST003/12 - A7 - cm d70xh100  
12 lampadine - bulbs - лампочки max 40 watt E14



**ST0049** - A7 - cm L26xp12xh52  
2 lampadine - *bulbs* - лампочки max 40 watt E14



**ST033** - A7 - IL208 cm L55xh40  
Lampadina - *bulb* - лампочка max 60 watt E27



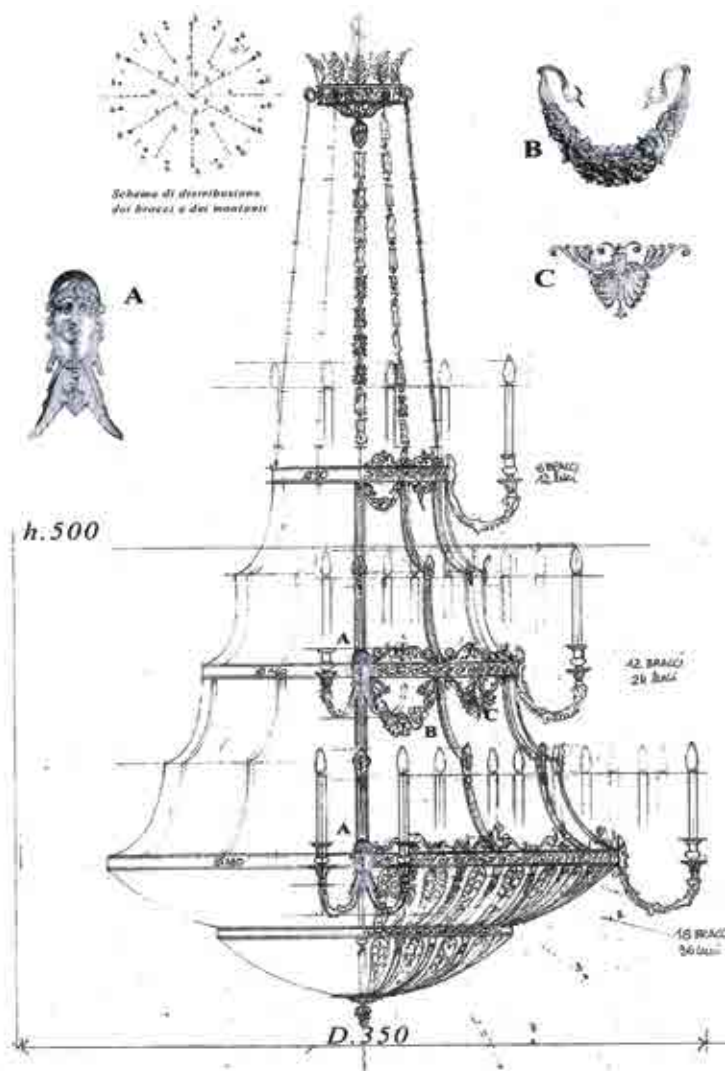
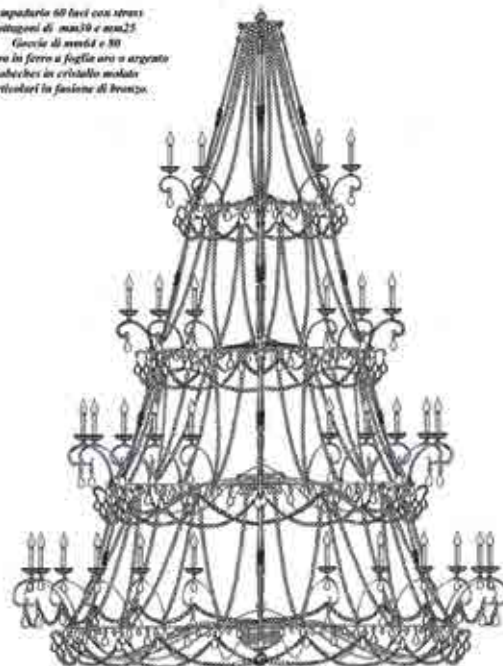
**ST008** - A7 - cm L53,5xh27,5  
Lampadina - *bulb* - лампочка max 60 watt E27

Progetti di lampadari di grandi dimensioni realizzati su commissione

*Projects of big size chandeliers realized on request of our clients*

*Проекты люстр больших размеров, выполненных по запросу наших клиентов*

Lampadario 60 luci con strati  
ottogoni di mm.30 e mm.25  
Gocce di mm.64 e 80  
Struttura in ferro a foglia oro o argenteo  
Babèches in cristallo molato  
particolari in finisse di bronzo.





1861

1861 - A7 - IL 229 cm d75xh67  
9 lampadine - *bulbs* - лампочки max 40 watt E14  
+ 6 leds 1 watt - + 6 светодиоdов по 1 watt



1859

1859 - C16 D51 A7 - cm d50xh75  
6 lampadine - *bulbs* - лампочки max 40 watt E14





1858

1858 - C3 D51P NK - cm d85xh85  
8 lampadine - bulbs - лампочки max 40 watt E14



1860

1860 - A7 - cm d50xh75  
6 lampadine - bulbs - лампочки max 40 watt E14



657

657 - VO D17 A7 - cm 18x18xh52  
Lampadina - *bulb* - лампочка max 40 watt E14



699

699 - BB D3P CR - cm d13xh33  
Lampadina  
*bulb* - лампочка  
max 75 watt G9



699

699 - BB D3 A7 - cm d13xh33  
Lampadina  
*bulb* - лампочка  
max 75 watt G9



993 - C16 D36/O A7 - cm d34xh67  
Lantern - *Lantern* - *Фонарь*  
3 lampadine - bulbs - *лампочки* max 40 watt E14



992

**992** - C16 D101/O A7 - cm d40xh86  
Lantern - *Lantern* - *Фонарь*  
5 lampadine - bulbs - *лампочки* max 40 watt E14



*ST020/D*

*ST020/S*

**ST020/D** - A7 - IL 381 cm L19xp14xh46  
Applique destra  
Right applique  
Правое бра  
Lampadina - bulb - лампочка  
max 40 watt E14

**ST020/S** - A7 - IL 381 cm L19xp14xh46  
Applique sinistra  
Left applique  
Левое бра  
Lampadina - bulb - лампочка  
max 40 watt E14



**ST021**

**ST021** - A7 - IL 381 cm L39xp17xh54  
2 lampadine - bulbs - лампочки max 40 watt E14

**ST021/SP** - A7 cm L30xp4xh54  
Specchiera senza luci  
Large mirror without lights  
Зеркало без светильников

Applique in fusione a  
cera persa di alta qualità  
cesellate a mano

Applique of high quality  
fusion in wax hand  
chiselled

Бра, выполненные  
литьем высочайшего  
уровня по восковым  
формам с ручной  
чеканкой



ST018

ST018 - A7 - cm L13xp11xh38  
Lampadina - bulb - лампочка  
max 40 watt E14



ST029/D

ST029/S

ST029/D - A7 - IL 367 cm L11,5xh50  
Applique destra  
Right applique  
Правое бра  
Lampadina - bulb - лампочка max 40 watt E14

ST029/S - A7 - IL 367 cm L11,5xh50  
Applique sinistra  
Left applique  
Левое бра  
Lampadina - bulb - лампочка max 40 watt E14





*ST039/3*

**ST039/3** - A7 - IL 358 cm L46xp25xh69  
3 lampadine - *bulbs* - лампочки  
max 40 watt E14



ST024

**ST024** - A7 - IL 381 cm L29xp13xh55  
 2 lampadine - bulbs - лампочки max 40 watt E14

**ST024/SP** - A7 cm L29xp4xh50  
 Specchiera senza luci  
 Large mirror without lights - Зеркало без светильников

**ST012**- A7 - IL 389 cm d50xh170  
 Marmo nero brillante  
 Shiny black marble  
 Черный мрамор сверкающий  
 2 lampadine - bulbs - лампочки max 60 watt E27



ST012



**ST019**

**ST019** - A7 - IL 391 cm d40xh80  
Base in marmo  
Marble base  
База из мрамора  
Lampadina - bulb - лампочка max 60 watt E27



**ST026**

**ST026** - A7 - cm L34xp16,5xh49,5  
2 lampadine - bulbs - лампочки max 40 watt E14



**ST011**

**ST011** - A7 - IL 388 cm d45xh85  
3 lampadine - bulbs - лампочки max 40 watt E14

**ST013** - A7 - IL 389 cm d50xh175  
Base in marmo  
Marble base  
База из мрамора  
Lampadina - bulb - лампочка max 60 watt E27



**ST013**



**ST023**

**ST023** - A7 - IL 392 cm d45xh72  
Base in marmo  
Marble base  
База из мрамора  
Lampadina - bulb - лампочка  
max 60 watt E27



**ST010**

**ST010** - A7 - cm d36xh79  
2 lampadine - bulbs - лампочки max 40 watt E14



**262/A** - C16 D3 - IL2 cm d58xh64  
5 lampadine - *bulbs* - лампочки max 40 watt E14



**264** - C1 D6 - IL2 cm 36xh35  
2 lampadine - *bulbs* - лампочки  
max 40 watt E14



**278/2B** - C30 D15 - IL230 cm 42xh66  
2 lampadine - *bulbs* - лампочки  
max 40 watt E14



**255** - IL2 cm d82xh92  
6 luci - 6 lights - 6 свечей



**256** - C30 D15 - IL2 cm d79xh65  
6 luci - 6 lights - 6 свечей



Lampadine max 40 watt E14  
Bulbs max 40 watt E14  
Лампочка максимально 40 watt E14

**260** - IL2 cm 42xh64



**257** - C30 D15 - IL2 cm 42xh64



**256** - C1 D6/P NK - IL2 cm d79xh65  
6 lampadine - *bulbs* - *лампочки* max 40 watt E27





518

518 - C9 AR - IL288 cm d71xh70  
6 lampadine - bulbs - лампочки max 40 watt E14



574VL

574VL - VL D19 A9 - IL305 cm d80xh65  
6 lampadine - bulbs - лампы max 40 watt E14



576AV - C9 D19 A10 - IL311 cm d30xh59  
Lampadina - bulb - лампочка  
max 60 watt E27



575AV - A10 - IL305 cm 41x24xh35  
2 lampadine - bulbs - лампы max 40 watt E14



518

518 - BB OF - IL288 cm d71xh70  
6 luci - 6-lights - 6 свечей

518/8 - Versione a 8 luci  
8-lights version  
Версия 8 свечей



520 - BB OF - IL288 - cm 14x24xh34

519 - Versione a 2 luci  
2-lights version - Версия с 2 свечами

Lampadine max 40 watt E14  
Bulbs max 40 watt E14  
Лампочка максимально  
40 watt E14



518/3

523 - BB OF - IL286 cm d35xh75

524 - BB OF - IL287 d25xh50



523

524

518/3 - BM OF - IL288 cm d71xh65



**547** - C9 D79 OF - IL.305 cm d95xh95  
6 lampadine - *bulbs* - лампочки  
max 40 watt E14



**548** - C9 D79 OF - IL.305 cm 39xh38  
2 lampadine - *bulbs* - лампочки  
max 40 watt E14



586

**586** - AR - IL305 cm d95xh95  
6 lampadine - *bulbs* - лампочки  
max 40 watt E14



587

**587** - AR - IL305 - cm 39xh38  
2 lampadine - *bulbs* - лампочки  
max 40 watt E14



831

**831** - AR - IL 404 cm d40xh185  
3 Lampadine - *bulbs* - лампочки  
max 60 watt E27



585 - CR - IL.301 cm d73xh58  
6 lampadine - bulbs - лампы  
max 40 watt E14



530 - NL CR - IL.292 cm d38xh89  
Lampadina - bulb - лампочка  
max 60 watt E27



529 - CR - IL.301 cm 15x36xh50  
2 lampadine - bulbs - лампы max 40 watt E14



577 - CR - H.312 cm d110xh80  
9 lampadine - *bulbs* - *лампочки* max 40 watt E14

578 - Versione a 6 luci cm d92xh70  
*6-lights version*  
*Версия 6 свечей*

579 - CR - H.313 cm d35xh77  
*Lampadina - bulb - лампочка* max 60 watt E27





**653** - C9 D6 A7BS  
IL358 cm 40xh30  
2 lampadine  
bulbs - лампочки  
max 40 watt E14



**655** - C9 D6 A7BS  
IL360 cm d50xh180  
3 lampadine  
bulbs - лампочки  
max 60 watt E27

**654** - C9 D6 A7BS  
IL359 cm d45xh75  
Lampadina  
bulb - лампочка  
max 60 watt E27







**652** - C9 D6 A7BS - IL358 cm d95xh85  
6 lampadine - *bulbs* - лампочки max 40 watt E14



897 - A7/MN - cm d75xh80  
6 lampadine - bulbs - лампочки max 40 watt E14  
+ 4 leds 4 watt - + 4 светодиода 4 watt



806

806 - A7/NM - cm d75xh80  
10 Leds - светодиоды 30 watt



**807** - A7 - IL394 cm d81xh80  
 3 lampadine - bulbs - лампочки max 40 watt E14  
 + 7 leds 3 watt - + 7 светодиодов 3 watt



**809** - A7 - IL394 cm L38xp15,5xh70  
 2 lampadine - bulbs - лампочки max 40 watt E14  
 + 1 led 3 watt - Светодиод 3 watt

**808** - A7 - IL394 cm d81xh80  
 6 lampadine - bulbs - лампочки max 40 watt E14  
 + 4 leds 3 watt - + 4 светодиода 3 watt



Particolare del carica batterie e dell'interruttore  
*Detail of charges and switch*  
*Особенности зарядки аккумулятора и переключателя*

**810/B** - A7 - cm 27x27xh71  
 5 leds con accumulatore - 5 watt  
 5 leds with battery - 5 watt  
 5 светодиодов с аккумулятором – 5 watt

Candelabro elettrificato con 5 led potenza totale 5 watt, senza cavo di collegamento alla rete elettrica, dotato di accumulatore ricaricabile a 230v con autonomia di circa 4 ore. Ideale per decorazione di tavoli da pranzo sia in locali pubblici che privati.

*Electrified candelabra with 5 leds total power 5 watt without wireless connection to the mains, it has a rechargeable accumulator of 230v with battery life of about 4 hours. It's ideal for decoration of dinning table in public places or private places.*

*Канделябр электрический с 5 светодиодами мощностью 5 watt, без электрического провода, снабженный аккумулятором с зарядкой на 230v, работа в автономном режиме около 4 часов. Идеально подходит для украшения обеденного стола как в домашних условиях, так и в общественных помещениях.*

**810** - A7 - cm 27x27xh71  
 5 leds con alimentazione a rete 15 watt  
 5 leds with power supply - 15 watt  
 5 светодиодов с питанием от сети 15 watt



925

925 - A7 cm d42xh86  
11 leds con alimentazione a rete 11 watt  
11 leds with power supply - 11 watt  
11 светодиодов с питанием от  
сети 11 watt



926

926 - A7 cm d38xh86  
5 lampadine - *bulbs* - *лампочки*  
max 40 watt E14 +  
6 leds 6 watt 6 leds 6 watt  
6 светодиодов 6 watt



884

**884** - A7/A9 - cm d50xh48  
 4 leds 4 watt + striscia leds 7 watt  
 4 leds 4 watt + leds strip 7 watt  
 4 светодиода 4 watt  
 + полоска светодиодов 7 watt



885

**885** - A7 - cm d20xh55  
 4 leds 4 watt  
 4 светодиода 4 watt



886

**886** - A7 - cm d20xp31,5x h36  
 1 led 8watt - 1 светодиод 8 watt





915



914

914 - A7 - IL 410 cm d40xh80  
Lampadina - bulb  
лампочка max 60 watt E27



680/N

680/N - AA - IL 373 cm d35xh69  
Lampadina - bulb  
лампочка max 60 watt E27

915 - A7 - IL 409 cm d50xh180  
Lampadina - bulb - лампочка max 100 watt E27



**811** - CR/A10 - cm d81xh80  
leds - светодиоdy 45 watt



**811**

812 - OF/A9 - cm d71xh66  
leds - светодиоды 30 watt



812





813

813 - C16 D19P AR - IL394 cm d80xh75  
6 lampadine - bulbs - лампочки max 40 watt E14



814

**814** - IL394 cm d90xh75  
12 lampadine - bulbs - лампочки max 40 watt E14



816

**816** - C16 D19P AR- IL394 cm L36xp19xh50  
2 lampadine - bulbs - лампочки max 40 watt E14

**817** - Versione a 1 luce cm L13xp22xh46  
1-light version - Версия с 1 свечой



815

**815** - IL394 cm d60xh70  
3 lampadine - bulbs - лампочки max 40 watt E14



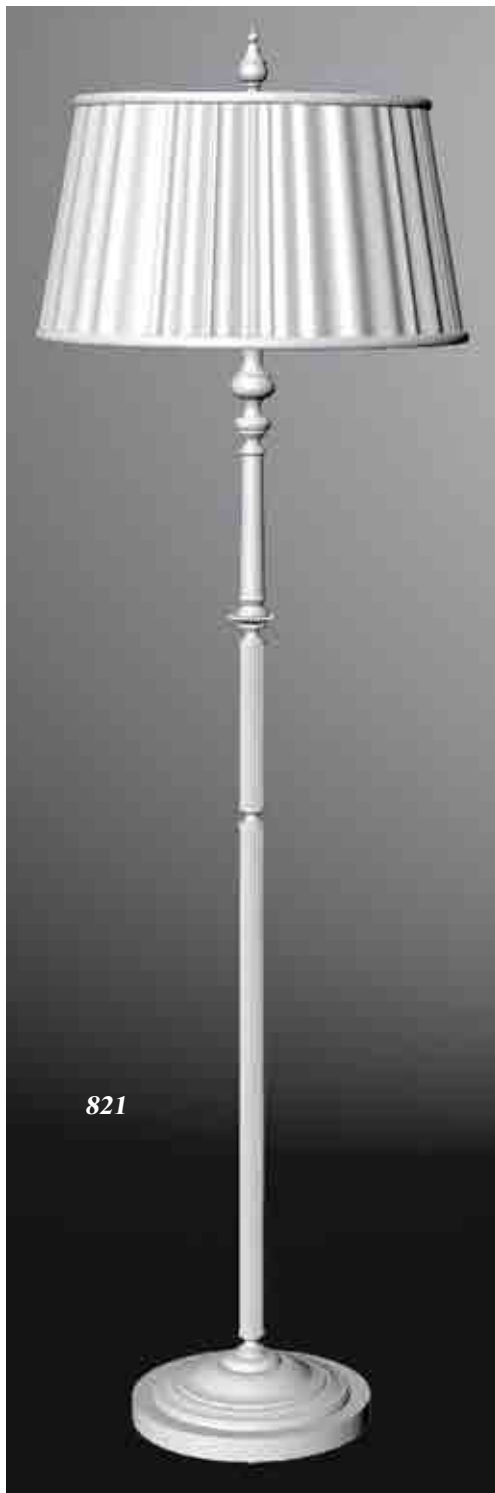
814

**814 - C16 - IL394 cm d90xh75**  
12 lampadine - *bulbs* - *лампочки* max 40 watt E14

Lampadario in porcellana bianca metallo laccato bianco, cristalli sabbatiati bianco opaco e catenine argento

*Chandelier in white porcelain and white lacquered metal, sandblasted crystal and silver chains*

*Люстра из белого фарфора, белого лакированного металла, матовыми хрустальными подвесками и серебряными цепочками*



821

**820** - C6/9 D19 BR - IL397  
cm d40xh76  
2 lampadine  
*bulbs - лампочки*  
max 60 watt E27



820

**821** - IL403 cm d50xh173  
2 lampadine  
*bulbs - лампочки*  
max 60 watt E27

**818** - C16 D19P AR - IL395 cm d30xh51  
*Lampadina - bulb - лампочка*  
max 60 watt E27

**819** - C16 D19P AR - IL396 cm d20xh42  
*Lampadina - bulb - лампочка*  
max 40 watt E14



818

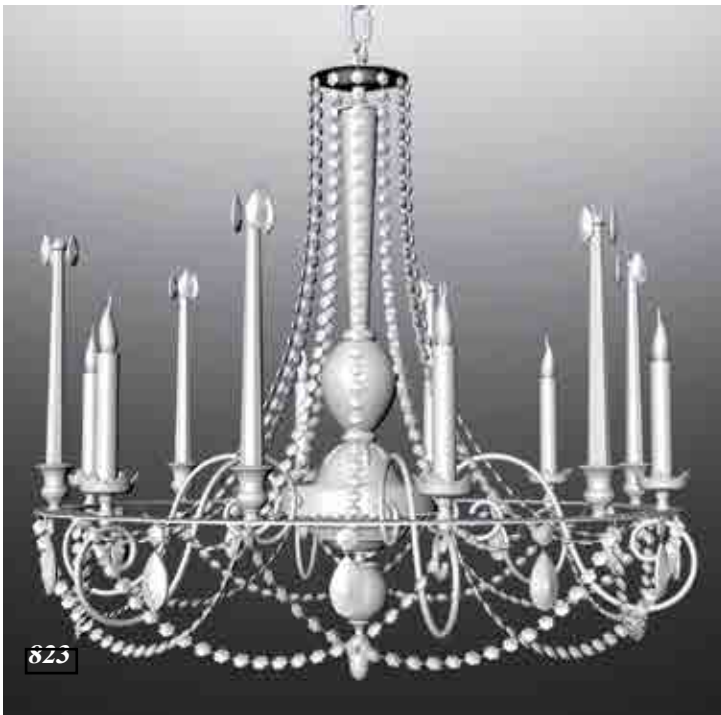
819



822

822 - OF/BM - cm d85xh94  
9 lampadine - bulbs - лампочки max 40 watt E14





**823** - cm d85xh83  
6 lampadine - bulbs - лампочки max 40 watt E14



**824** - cm d55xh67  
3 lampadine - bulbs - лампочки max 40 watt E14



**825** - OF - cm L33xp22xh62  
3 lampadine - bulbs - лампочки max 40 watt E14

**826** - OF - cm L33xp14xh53  
Versione a 2 luci  
2-light version - Версия с 2 свечами

**827** - OF - cm L12xp22xh53  
Versione a 1 luce  
1-light version - Версия с 1 свечой



828

**828** - IL353 cm d110xh60  
 12 lampadine - *bulbs* - max 60 watt E27  
 + faretto dicroico - *dichroic spotlight* 20/35/50 watt  
 12 лампочек 60 watt E27 + встроенный светильник галогенный



832

**832** - OF cm d10  
 foro-hole-отверстие d.7 cm  
 Lampadina dicroica 20/35/50 watt  
*dichroic spotlight*  
 встроенный светильник галогенный

Disegni tridimensionali realizzati dallo studio tecnico di ACF.  
*Three-dimensional drawings created by technical studio of A.C.F.*  
 Трехмерные эскизы выполняются в технической студии ACF



829

**829** - IL353 cm d78xh55  
6 lampadine - *bulbs* - max 60 watt E27  
+ faretto dicroico - *dichroic spotlight* 20/35/50 watt  
6 лампочек 60 watt E27  
+ встроенный светильник галогенный



830

**830** - IL353 cm d78xh40  
6 lampadine - *bulbs* - лампочки max 60 watt E27  
+ faretto dicroico - *dichroic spotlight* 20/35/50 watt  
6 лампочек 60 watt E27  
+ встроенный светильник галогенный



836

**836** - C1 D15 OF/BM - IL305 cm d81xh80  
6 lampadine - *bulbs* - лампочки max 40 watt E14  
+ led 12 watt

837 - C1 D15 OF - IL305 cm L38xp19xh42  
2 lampadine - *bulbs* - *лампочки* max 40 watt E14



839 - C1 D15 OF - IL399 cm d30xh53  
Lampadina - *bulb* - *лампочка*  
max 60 watt E27

840 - C1 D15 OF - IL400 cm d20xh40  
Lampadina - *bulb* - *лампочка*  
max 40 watt E14



838 - C1 D15 OF - IL305 cm L14xp23xh42  
Lampadina - *bulb* - *лампочка* max 40 watt E14



Fusione a cera persa: "Fiori di mandorlo"  
Lost wax casting: "Flowers of almond-tree"  
Литье по восковым формам "Цветы миндаля"



841/MN

841/MN - C9 D53 BR - cm d80xh60  
6 lampadine - bulbs - лампочки max 48 watt G9



841/MN

**841/MN** - C9 D53V AR- cm d80xh60  
6 lampadine - *bulbs* - лампочки max 48 watt G9

Fusione a cera persa: "Fiori di mandorlo"  
*Lost wax casting: "Flowers of almond-tree"*  
Литье по восковым формам "Цветы миндаля"



876/MN

876/MN- BB AA - IL 305 cm L48xp21xh28  
2 lampadine - bulbs - лампочки max 40 watt E14



842/MN

842/MN - BB AA - IL 305 cm d80xh55  
6 lampadine - bulbs - лампочки max 40 watt E14



Fusione a cera persa: "Fiori di mandorlo"  
*Lost wax casting: "Flowers of almond-tree"*  
*Литье по восковым формам "Цветы миндаля"*



842/MN

842/MN - C30 A7 - IL 305 cm d80xh55  
6 lampadine - *bulbs* - лампочки max 40 watt E14



**833/MN** - NK cm d10  
 foro-hole-отверстие cm d.6,5  
 Lampadina dicroica 20/35/50 watt  
 Dichroic bulb  
 встроенный светильник  
 галогенный

*Fusione a cera persa: "Edera"*  
*Lost wax casting: "Ivy"*  
*Литье по восковым формам "Плющ"*



**833/MN**



**796/E**



**844A/E**

**796/E** - C16 D19 AR - cm d95xh60  
 6 lampadine - bulbs - лампочки max 48 watt G9  
**170**

**844A/E** - C16 D19 AR - cm L23xp32xh18  
 Lampadina - bulb - лампочка max 48 watt G9



834/M

834/M - A7 cm 10x10  
 foro-hole-отверстие cm d.6,5  
 lampadina dicroica 20/35/50 watt  
 Dichroic bulb  
 встроенный светильник галогенный

*Fusione a cera persa: "Margherite alte"*  
*Lost wax casting: "High daisies"*  
*Литье по восковым формам*  
*"Маргаритки высокие"*



843/M



796/M

843/M - C3 D19 A7 - cm L46xp22xh20  
 2 lampadine - bulbs - лампочки max 48 watt G9

796/M - C3 D19 A7 - cm d90xh60  
 6 lampadine - bulbs - лампочки max 48 watt G9



905

905 - C3 D6 A7 - IL 413 cm d50xh63  
5 lampadine - bulbs - лампочки max 40 watt E14



906

906 - C3 D6 A7 cm d35xh50  
5 lampadine - bulbs - лампочки max 40 watt E14



907

907 - C3 D6 A7 - IL 411 cm d30xh54  
Lampadina - bulb - лампочка max 60 watt E27



908

908 - C3 D6P AA - IL 412 cm d40xh63  
3 lampadine - bulbs - лампочки max 40 watt E14



1461

**1461** - C16 D107 A7 - IL 438 cm d80xh50  
8 lampadine - *bulbs* - лампочки max 40 watt E14



**1462** - C16 D107 A7 - IL 438 cm L43xp25xh30  
2 lampadine - bulbs - лампочки max 40 watt E14





1460

**1460** - AR - cm d11xh17  
Lampadina - *bulb* - лампочка  
max 40 watt E14



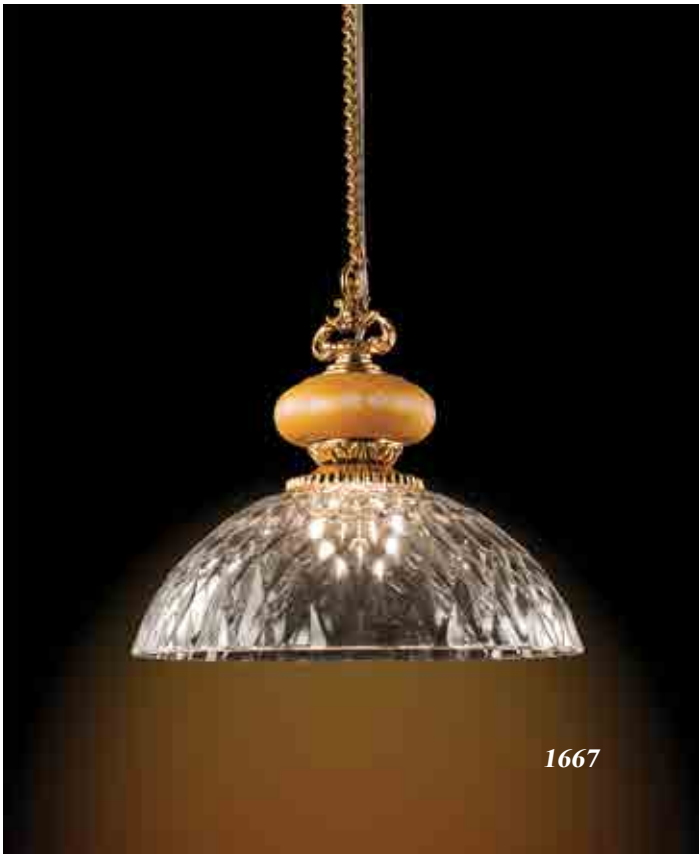
1460

**1460** - A7 - cm d11xh17  
Lampadina - *bulb* - лампочка  
max 40 watt E14





1666 - A7 - cm d38xh32  
Led 17,5 watt 220-240 v



1667 - C16 D35/O - A7 - cm d19,5xh18  
Lampadina - bulb - лампочка max 75 watt G9



**700 - BR - cm d7,5xh78**  
Lampadina  
bulb - лампочка  
max 75 watt G9



**700 - A7 - cm d7,5xh78**  
Lampadina  
bulb - лампочка  
max 75 watt G9



**700 - A7 - cm d7,5xh15**  
Particolare  
Detail - Деталь



**700 - CR - cm d7,5xh78**  
Lampadina  
bulb - лампочка  
max 75 watt G9



**701 - C9 D3A - AA cm L31xp21xh12**  
Leds 5 watt 350mA



**702 - C16 D50P CR - cm L12xp21xh12**  
Leds 3 watt 350mA



**702 - C30 D6 A7 - cm L12xp21xh12**  
Leds 3 watt 350mA



**701 - C1 D3 BR - cm L31xp21xh12**  
Leds 5 watt 350mA





1785

1785 - A7 - cm L59,5xp.max23xh.max20  
4 lampadine - *bulbs* - лампочки  
max 40 watt E14



1786



1786 - AA - cm L30,5xp.max23xh.max20  
2 lampadine - *bulbs* - лампочки  
max 40 watt E14



1787 - A7 - cm L19xp.max23xh.max20  
1 lampadina - *bulb* - лампочка  
max 40 watt E14



1787



1875

1875 - C16 D107 A7 - cm L37xp22xh43  
2 lampadine - *bulbs* - лампочки  
max 40 watt E14

1874 - C16 D35/O A7 - cm L37xp20xh46  
2 lampadine - *bulbs* - лампочки  
max 40 watt E14



1874





995

995 - C16 D35/O A7 - cm L31xp12,5xh23  
Leds 9 watt 12 v.



994

994 - C16 D35/O A7 - cm L31xp13xh19  
Leds 9 watt 12 v.



1749

1749 - NK - IL409 cm d50xh178  
Lampadina - bulb - лампочка max 100 watt E27



1748

1748 - NK - IL410 cm d40xh78  
Lampadina - bulb - лампочка max 100 watt E27

Cristallo argentato internamente ed inciso esternamente a mano con motivi di tralci di rose  
*Silver crystal internally and externally hand-engraved with motifs of branches of roses.*  
Хрусталь посеребренный внутри и гравированный вручную цветочным мотивом из роз



1804

184



1805

1805 - AA - IL431 - cm d40xh75  
Lampadina - *bulb* - лампочка  
max 60 watt E27

1804 - AA - IL430 - cm d50xh180  
2 lampadine - *bulbs* - лампочки  
max 60 watt E27





664/8

664/8 - A7 - IL361 cm d88xh87  
8 lampadine - bulbs - лампочки max 40 watt E14



664/F

664/F - AA - IL361 cm d88xh87  
6 lampadine - *bulbs* - лампочки max 40 watt E14



694 - CLA10NK - IL 375 cm L48xp24xh32  
2 lampadine - bulbs - лампочки max 40 watt E14

693 - CLA10NK - IL 375 cm d88xh80  
6 lampadine - bulbs - лампочки max 40 watt E14  
1 led 1,4 watt - 1 светодиода 1,4 watt





**650** - VL NK - IL356 cm d40xh72  
 Lampadina - *bulb* - лампочка  
 max 60 watt E27

**651** - VL NK - IL 357 cm d30xh54  
 Lampadina - *bulb* - лампочка  
 max 60 watt E27



**646** - VL NK - IL354 cm d104xh90  
 12 lampadine - *bulbs* - лампочки max 40 watt E14  
 led centrale - *central led* - Центральный светодиод

**646/SP** - Versione senza paralumi  
 Without shades version  
 Версия без абажуров

**648** - AB A7 - IL355 cm L49xp24xh37  
2 lampadine - *bulbs* - лампочки  
max 40 watt E14



**645/SP** - CL BS - cm d85xh90  
6 lampadine - *bulbs* - лампочки max 40 watt E14  
led centrale - *central led* - Центральный светодиод

**645** - Versione con paralumi IL305  
*With shades version*  
Версия с абажурами



**510/9** - GS BR - KIL1 cm d97xh72  
 9 lampadine - *bulbs* - лампочки  
 max 40 watt E14

**513** - GS BR - IL303 cm d35xh50  
 Lampadina - *bulb* - лампочка  
 max 60 watt E27

**512** - GS BR - IL302 cm d23xh40  
 Lampadina - *bulb* - лампочка  
 max 60 watt E27





510

**510** - GS BR - KIL1 cm d97xh55  
6 lampadine - bulbs - лампочки max 40 watt E14



510/SM

**510/SM** - GS BR - KIL1 cm d66xh40  
6 lampadine - bulbs - лампочки max 40 watt E14



511

**511** - GS BR - KIL1 cm 41x18xh30  
2 lampadine - bulbs - лампочки max 40 watt E14

**514** - Versione a 1 luce  
1-light version  
Версия с 1 свечой

**1738** - C16 D103 NK - cm L44xp25xh25,5  
2 lampadine - *bulbs* - лампочки max 48 watt G9



**1737/6** - C16 D103 NK - cm d80xh65  
6 lampadine - *bulbs* - лампочки max 48 watt G9

**1737/3** - Versione a 3 luci - cm d80xh65  
3-lights version  
Версия 3 свечи



**1740** - C16 D98 OF - IL425 cm L48xp27xh32  
2 lampadine - *bulbs* - лампочки max 40 watt E14



**1739/3** - C16 D98 OF - IL425 cm d72xh65  
3 lampadine - *bulbs* - лампочки max 40 watt E14

**1739/6** - Versione a 6 luci - cm d86xh65  
*6-lights version*  
Версия на 6 свечей

1742 - C16 D102 OF - IL423 cm L48xp20xh45  
2 lampadine - bulbs - лампочки max 40 watt E14



1741/12 - C16 D102 OF - IL 423 cm d107xh65  
12 lampadine - bulbs - лампочки max 40 watt E14

**1742** - C16 D103 NK - IL422 cm L48xp20xh45  
2 lampadine - *bulbs* - лампочки max 40 watt E14



**1741/6** - C16 D103 NK - IL 422 cm d88xh67  
6 lampadine - *bulbs* - лампочки max 40 watt E14

**1744** - C16 D101 NK - IL424 cm L54xp28xh30  
2 lampadine - *bulbs* - лампочки max 40 watt E14



**1743/6** - C16 D101 NK - IL 424 cm d93xh60  
6 lampadine - *bulbs* - лампочки max 40 watt E14



**1743/9** - C16 D100 OF - IL 425 cm d93xh60  
9 lampadine - bulbs - лампочки max 40 watt E14



658

658 - NRL CR - IL350 cm d108xh60  
6 lampadine - bulbs - лампочки max 40 watt E14



659

659 - NRL CR - IL350 cm 50xh30  
2 lampadine - bulbs - лампочки max 40 watt E14



660

660 - NRL CR - IL351 cm d45xh68  
Lampadina - bulb - лампочка max 60 watt E27



505

**505 - GM BR - IL270M cm d66xh45**  
6 lampadine - *bulbs* - лампочки max 40 watt E14



507

**507 - GM BR**  
IL270M cm 16x20xh25  
Lampadina  
*bulb* - лампочка  
max 40 watt E14



508

509

**508 - BO CR - IL268B cm d30xh55**  
Lampadina - *bulb* - лампочка  
max 60 watt E27

**509 - BO CR - IL269B cm d20xh38**  
Lampadina - *bulb* - лампочка  
max 60 watt E27



506

**506 - BO CR - IL271B cm 30x19xh31**  
2 lampadine - *bulbs* - лампочки  
max 40 watt E14



661

661 - NRL CR - IL354 cm d92xh78  
6 lampadine - bulbs - лампочки max 40 watt 14



662

662 - NRL CR - IL354 cm 40xh30  
2 lampadine - bulbs - лампочки  
max 40 watt E14

200



663

663 - NRL CR  
IL354 cm d50xh58  
3 lampadine  
bulbs - лампочки  
max 40 watt E14







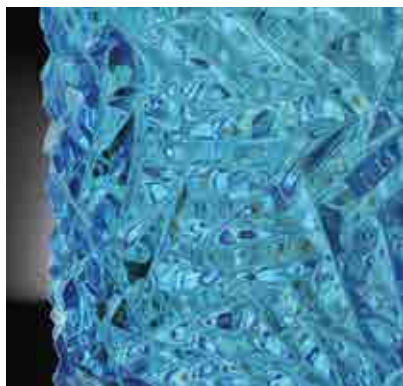
964



965

**965** - BRS Cristallo alessandrite cm L50xp30xh40  
*Alexandrite crystal*  
*Хрусталь александрит*  
 2 lampadine - bulbs - лампочки max 25watt G9

**966** - BRS Cristallo trasparente cm L29xp15,5xh47  
*Clear crystal*  
*Прозрачный хрусталь*  
 lampadina - bulb - Лампочка max 25watt G9



**Attenzione**  
**Attention - Внимание**

Il cristallo Alessandrite cambia colore dal viola al celeste al variare della temperatura della luce.

*The Alexandrite crystal changes color from purple to blue as the temperature changes of light.*

*Хрусталь Александрит меняет цвет от сиреневого до голубого в зависимости от температуры света*

**964** - BRS Cristallo alessandrite cm d100xh110  
*Alexandrite crystal*  
*Хрусталь александрит*  
 8 lampadine - bulbs - лампочки max 25watt G9 + 4 led 8 watt



966



942/A

942/A - BS Cristallo ambra cm d80xh62  
*Amber crystal*  
*Янтарный хрусталь*  
6 lampadine - bulbs - лампочки max 25 watt G9 + 3 led 4 watt



969

969 - AR Cristallo trasparente cm d56xh55  
Clear crystal  
Прозрачный хрусталь  
3 lampadine - bulbs - лампочки max 25 watt G9



941

941 - AR Cristallo chiaro cm d85xh75  
*Clear crystal*  
*Прозрачный хрусталь*  
6 lampadine - *bulbs* - лампочки max 25 watt G9 + 3 led 3 watt



967

967 - AR Cristallo trasparente cm L45xp27xh22  
 Clear crystal  
 Прозрачный хрусталь  
 2 lampadine - bulbs - лампочки max 25 watt G9



1806

1806 - AR Cristallo trasparente cm L45xp27xh53  
 Clear crystal  
 Прозрачный хрусталь  
 2 lampadine - bulbs - лампочки max 25 watt G9



968

968- AR Cristallo trasparente cm d20xh53  
 Clear crystal  
 Прозрачный хрусталь  
 lampadina - bulb - Лампочка max 25 watt G9



970

**970 - BR Cristallo sabbiato cm d76xh65**

*Crystal blasted*

*Хрусталь матовый*

*6 lampadine - bulbs - лампочки max 25watt G9*

*+ 3 led 4 watt + striscia led - led strip - Полоска светодиодов 2,5 watt*





971 - BR Cristallo sabbiato cm L42xp23xh28  
*Crystal blasted*  
*Хрусталь матовый*  
2 lampadine - bulbs - лампочки max 25 watt G9





972 - BR Cristallo sabbiato- IL416 cm d35xh71  
*Crystal blasted*  
*Хрусталь матовый*  
2 lampadine - bulbs - лампочки max 60 watt E27

210



972



972/A



972/A - NK *Cristallo ambra* - IL417 cm d35xh71  
*Amber crystal*  
*Янтарный хрусталь*  
2 lampadine - bulbs - лампочки max 60 watt E27

974 - NK Cristallo ambra cm L64,5xp34xh35,5  
*Amber crystal*  
Янтарный хрусталь  
2 lampadine - bulbs - лампочки max 25 watt G9



973 - NK Cristallo ambra cm d102xh70  
*Amber crystal*  
Янтарный хрусталь  
6 lampadine - bulbs - лампочки max 25watt G9  
+ 3 led 4 watt + striscia led - led strip - Полоска светодиодов 2,5 watt



1862/12

1862/12 - OF - cm d82x46  
12 lampadine - bulbs - лампочки max 40 watt E14



1863



1862/6

1862/6 - OF - cm d63xh46  
Versione a 6 luci  
6-lights version  
Версия на 6 рожков



1862/3

1862/3 - OF - cm d48xh46  
Versione a 3 luci  
3-lights version  
Версия на 3 рожка

1863 - OF - cm L58xp29xh32  
2 lampadine - bulbs - лампочки max 40 watt E14



1864

**1864** - BR - cm d70xh50  
*6 lampadine - bulbs - лампочки max 40 watt E14 + 2 leds 1 watt + 2 светодиода на 1 watt*



**1865** - BR - cm L.40xh27,5  
*2 lampadine - bulbs - лампочки max 40 watt E14*



1866/12

1866/12 - C9 NK - cm d108xh55  
12 lampadine - bulbs - лампочки max 40 watt E14



1866/6

1866/6 - C9 NK - cm d108xh55  
6 lampadine - bulbs - лампочки max 40 watt E14



1867

1867 - NK - cm L58xp29xh32  
2 lampadine - bulbs - лампочки max 40 watt E14



1868/12

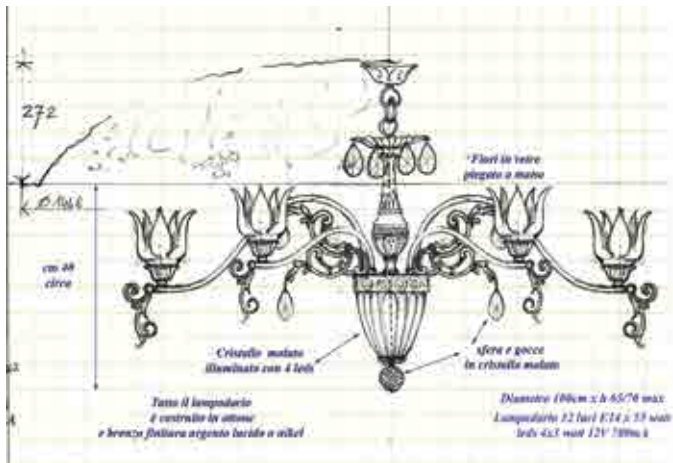
1868/12 - AR - cm d104xh50  
12 lampadine - *bulbs* - лампочки max 40 watt E14  
+ Leds 4x3watt 12v 700mA







1868/6



1868/6 - A7 - cm d80xh50  
 6 lampadine - *bulbs* - лампочки max 40 watt E14  
 + Leds 4x3watt 12v 700mA

989 - A7 cm d14xh45  
Lampadina - *bulb* - лампочка  
max 75 watt G9

990 - NK cm d36xh35  
2 lampadine - *bulbs* - лампочки  
max 40 watt E27



989

990



760

Foglie in cristallo chiaro e ottone dorato, rose in porcellana bianca.

*Clear crystal and golden leaves, white porcelain roses.*

*Листья из светлого хрусталя и позолоченной латуни, розы из белого фарфора*

**760** - C9 A7 cm d55xh18  
2 lampadine - *bulbs* - лампочки  
max 40 watt E27



762

**762** - A7 cm d36xh20  
2 lampadine - *bulbs* - лампочки  
max 40 watt E27



**761** - A7 cm d50xh25  
2 lampadine - *bulbs* - лампочки max 40 watt E27



**761** - CR cm d50xh25  
2 lampadine - *bulbs* - лампочки max 40 watt E27



**835** - A7 cm d51xh20  
2 lampadine - *bulbs* - лампочки max 40 watt E27

**835/SM** - A7 cm d31xh22  
Versione piccola - *Small version* - Версия маленькая

**220**



**761/SM** - A7 cm d35xh20  
2 lampadine - *bulbs* - лампочки max 40 watt E27

Plafoniere con cristallo tagliato a mano  
*Cieling lamp with hand cut crystal*  
Потолочный плафон из хрусталя ручной огранки



**1870** - CR cm d41xh14  
2 lampadine - *bulbs* - лампочки max 40 watt E27

**1870/SM** - CR cm d31xh14  
*Versione piccola - Small version - Версия маленькая*



**1871** - A7 cm d41xh14  
2 lampadine - *bulbs* - лампочки max 40 watt E27



**1872** - BR cm d51xh14  
2 lampadine - *bulbs* - лампочки max 40 watt E27



**B811**

**B811** - cm L76xp40xh70  
7 lampadine  
*bulbs* - лампочки  
max 40 watt E14

**B810** - cm d145xh130  
24 lampadine - *bulbs* - лампочки  
max 40 watt E14



**B810**

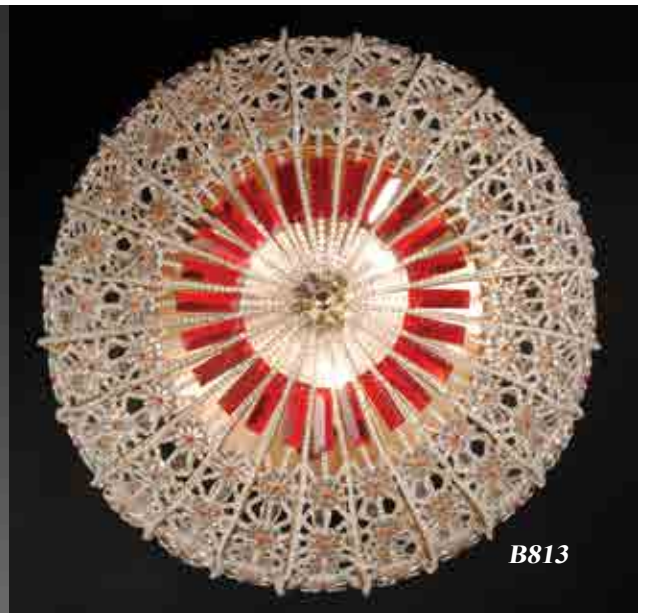


*B815*

**B815** - cm d80xh120  
9 lampadine  
bulbs - лампочки  
max 40 watt E14



**B812**



**B813**

**B813** - cm d46xh21  
3 lampadine - *bulbs* - лампочки  
max 40 watt E14

**B812** - cm 45x45xh105  
8 lampadine - *bulbs* - лампочки  
max 40 watt E14





**B814**

**B814** - cm L102xp33xh77  
10 lampadine - bulbs - лампочки max 40 watt E14



*B817*



*B817 - cm d90xh95  
16 lampadine - bulbs - лампочки max 40 watt E14*



**B822**

**B822** - cm L15xp12xh48  
3 lampadine  
bulbs - лампочки  
max 48 watt G9



**B824**

**B824** - cm L23xp18,5xh25  
3 lampadine  
bulbs - лампочки  
max 48 watt G9



**B823**

**B823** - cm L25xp15xh50  
3 lampadine  
bulbs - лампочки  
max 48 watt G9



**B821**

**B821** - cm L34xp22xh88  
3 lampadine  
bulbs - лампочки  
max 48 watt G9



**B820**

**B820** - cm L49xp35xh152  
4 lampadine dicroiche  
dichroic bulbs  
лампочки  
max 20 watt



**B818**

**B818** - cm d32xh95  
12 lampadine  
bulbs - лампочки  
max 48 watt G9

**B819** - cm d45xh100  
8 lampadine  
bulbs - лампочки  
max 48 watt G9



**B819**

**B828** - cm d25xh93  
Lampadina - *bulb* - лампочка  
max 60 watt E27



**B828**



**B827**

**B827** - cm d32xh105  
6 lampadine - *bulbs* - лампочки  
max 48 watt G9





**B832** - cm d30xh95  
3 lampadine - *bulbs* - лампочки  
max 48 watt G9



**B833** - cm d28xh20  
3 lampadine - *bulbs* - лампочки  
max 48 watt G9



**B834** - cm d20,5xh12,5  
2 lampadine - *bulbs* - лампочки  
max 48 watt G9

# CODICI

Ogni oggetto è così identificato :

**CODICE ARTICOLO:** numerico o alfanumerico

**COLORE PORCELLANA :** codice alfanumerico(es. C30) o sigla colore (es. BB)

**CODICE DECORO :** alfanumerico (es. D40)

**COLORE METALLO :** codice alfanumerico(es. A7) o sigla (es. OF), se non presente si intende finitura standard oro patinato

**CODICE PARALUME:**codice alfanumerico(es. IL305)

**DIMENSIONI :** larghezza x profondità x altezza  
**in centimetri** o diametro x altezza

## CODES

*Every object is identified as followed :*

**ITEM CODE :** numeric or alfanumeric

**PORCELAIN COLOUR :** alfanumeric code (es.C30) or colour abbreviation (es.BB)

**DECORATION CODE :** alfanumeric (es.D40)

**METAL COLOUR :** alfanumeric code (es.A7) abbreviation (es.OF) , if not expressed the standard metal is finished patinated gold

**SHADE CODE :** alfanumeric code (es.IL305)

**SIZE in centimeter :** width x depth x height or diameter x height

## КОДЫ

*Каждый предмет идентифицируется так:*

**КОД АРТИКУЛА:** цифровой или буквенно-цифровой

**ЦВЕТ ФАРФОРА:** код буквенно-цифровой (напр. C30) или аббревиатура цвета (напр. BB)

**КОД ДЕКОРА:** буквенно-цифровой (напр. D40)

**ЦВЕТ МЕТАЛЛА :** код буквенно-цифровой (напр. A7) или аббревиатура (напр. OF), если код не указан, означает, что отделка стандартная - патинированное золото

**КОД АБАЖУРА:** код буквенно-цифровой (напр.IL305)

**РАЗМЕРЫ в сантиметрах:** ширина x глубина x высота или диаметр x высота

La ditta ACF si riserva il diritto di modificare senza preavviso i propri prodotti per esigenze tecniche e commerciali.

*The firm ACF reserves the right to modify without prior notice its own products for technical and/or commercial needs.*

Компания ACF оставляет за собой право изменять без предупреждения собственную продукцию в связи с техническими и коммерческими требованиями.

# METALLI - METALS - МЕТАЛЛЫ



**A7 - Oro patinato**  
*Patinated gold*  
Патинированное золото



**OF - Oro francese satinato**  
*Glazed french gold*  
Французское сатинованное золото



**A9 - Foglia oro**  
*Gold sheet*  
Золотая фольга



**BR - Brunito chiaro**  
*Clear burnished*  
Полированная бронза светлая



**BRS - Brunito**  
*Burnished*  
Полированная бронза



**BS - Brunito scuro**  
*Dark burnished*  
Полированная бронза темная



**AR - Argento patinato**  
*Patinated silver*  
Патинированное серебро



**AA - Argento antico**  
*Old silver*  
Античное серебро



**A10 - Foglia argento**  
*Silver sheet*  
Серебряная фольга



**CR - Cromo**  
*Chrome*  
Хром



**NK - Nikel**  
*Nikel*  
Никель



# COLORI PORCELLANA

# PORCELAIN COLOURS

# ЦВЕТА ФАФОРА

**ATTENZIONE** - I colori qui rappresentati sono indicativi in quanto non possiamo garantire la fedeltà della stampa

**ATTENTION** - The colours are approximate, as it is not possible to guarantee the exact colours shade

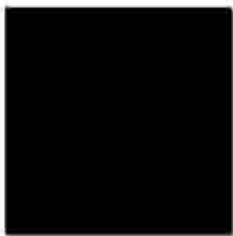
**ВНИМАНИЕ** - Цвета здесь представленные являются предписанными, но мы не можем гарантировать точность воспроизведения печати



**C1** - Rosso porpora  
*Purple red*  
Красный  
пурпурный



**C2** - Rosa antico  
*Classic pink*  
Античная  
роза



**C3** - Nero Impero  
*Empire black*  
Черный  
Имперский



**C6** - Marrone scuro  
*Dark brown*  
Темно  
коричневый



**C9** - Avorio  
*Ivory*  
Цвет слоновой  
кости



**C16** - Bianco  
*White*  
Белый



**C30** - Blu cobalto  
**B0** *Cobalt blue*  
Синий  
кобальт



**C31** - Turchese  
*Turquoise*  
Бирюзовый



**BB** - Bianco satinato  
*Glazed white*  
Белый  
сатинированный



**GM** - Giallo miele  
*Honey yellow*  
Желтый мед



**GP** - Giallo Parigi  
*Yellow Paris*  
Желтый  
Париж



**GS** - Giallo sabbia  
*Sand yellow*  
Желтый  
песок



**MR** - Marrone  
*Brown*  
Коричневый



**NRL** - Nero lustro  
*Shining black*  
Черный  
блестящий



**VL** - Violetto  
*Violet*  
Фиолетовый



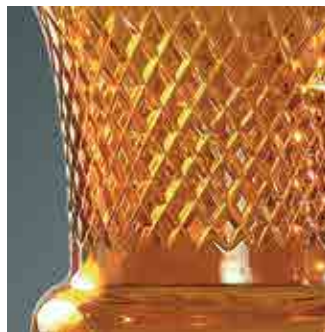
**VO** - Verde oliva  
*Olive green*  
Зеленый  
оливковый



**VR** - Verde  
**C8** *Green*  
Зеленый



Chiario  
Clear  
Прозрачный



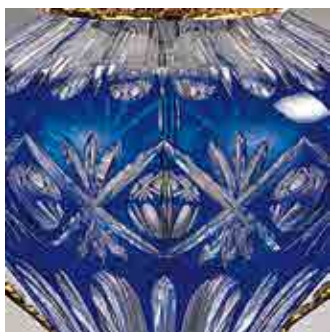
Ambra  
Amber  
Янтарный



Ametista con taglio opaco  
Amethyst with glazed cut  
Аметистовый с матовой  
огранкой



Fumè con taglio opaco  
Fumè with glazed cut  
Дымчатый с матовой  
огранкой



Chiario-blu  
Clear-blue  
Прозрачный - синий



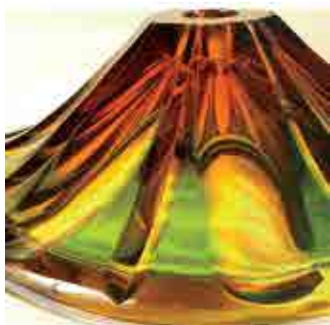
Chiario-nero  
Clear-black  
Прозрачный - черный



Chiario-verde  
Clear-green  
Прозрачный - зеленый



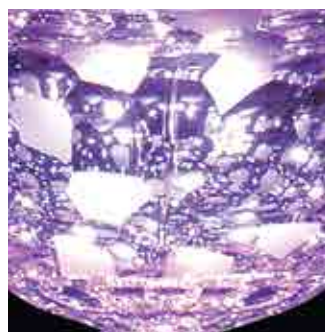
Ambra-blu  
Amber-blue  
Янтарный - синий



Ambra-verde  
Amber-green  
Янтарный - зеленый



Turchese con taglio opaco  
Turquoise with glazed cut  
Бирюзовый с матовой  
огранкой



Alessandrite  
Alexandrite  
Александрит



Rosa  
Pink  
Розовый

## **COLORI CRISTALLO - CRYSTAL COLOURS - ЦВЕТА ХРУСТАЛЯ**

# A.C.F.

## Oggetti d'Arte

---

F I R E N Z E

**L'** A.C.F. è nata come fabbrica di manufatti in ceramica, come dice il nome Artistiche Ceramiche Fiorentine, è quindi questo il materiale caratterizzante quasi tutta la sua produzione e quello su cui è stata acquisita maggior esperienza. La ricerca e lo studio delle forme e delle decorazioni, la riscoperta di tecniche produttive artigianali dei secoli passati hanno portato l'A.C.F. a divenire, a 60 anni dall'inizio della propria attività, una delle poche ditte al mondo capaci di realizzare riproduzioni e interpretazioni originali dei grandi vasi, sia in porcellana che in cristallo, caratteristici dell'alta scuola decorativa francese sviluppatasi a Sevres nei secoli XVIII e XIX. Per riuscire in questo, oltre ad avvalersi delle proprie qualificate maestranze, l'A.C.F. deve riuscire a coordinare numerosi artigiani-artisti, ognuno di loro specializzato nella lavorazione del proprio materiale. Gli oggetti A.C.F. come gli originali da cui traggono l'ispirazione, sono pezzi artistici unici di alta qualità, diversi gli uni dagli altri, in cui non possono mancare quelle piccole imperfezioni tipiche delle produzioni artigianali anche più qualificate.

La porcellana, il vetro, il cristallo, il marmo ed il metallo sono i materiali principali che abbinandosi di volta in volta in modo diverso, compongono gli "Oggetti d'arte" A.C.F.

Ognuno di questi materiali ha una sua storia e vuol essere trattato in modo diverso.

### MATERIALI CERAMICI

L'impasto ceramico usato ha per base la terraglia bianca alla quale vengono aggiunte varie componenti per arrivare ad ottenere una durezza ed una resistenza al fuoco tali da poter permettere le numerose cotture necessarie a realizzare le complesse decorazioni caratteristiche della attuale produzione A.C.F..

Già prima dell'avvento della porcellana bianca, venivano prodotti in Francia ed in Germania manufatti in porcellana, detta a pasta tenera, con caratteristiche molto simili alla terra usata oggi dalla A.C.F. per riprodurre oggetti di quell'epoca. La maggior parte dei componenti in ceramica sono realizzati con la tecnica del colaggio. L'impasto ceramico, reso liquido con appositi diluenti, viene colato in stampi di gesso di cui prende la forma e quindi, una volta scolato, sformato ed essiccato lentamente, viene cotto a circa 700°; questa cottura è detta "biscottatura", ed il manufatto che si ottiene "biscotto". Il "Biscotto" è pronto per essere verniciato e poi decorato a terzo fuoco.

### LA VERNICIATURA

Per ottenere una superficie con maggiore brillantezza e trasparenza vengono usate, per la verniciatura della porcellana, cristalline ad alta percentuale di piombo. La cristallina viene applicata a spruzzo o a tuffo sul pezzo grezzo, per ottenere una superficie bianca o sul pezzo preventivamente spruzzato con colori a gran fuoco, per ottenere i classici colori tipici della produzione Sevres; blu cobalto, porpora e rosa ad alta percentuale d'oro, turchese, verde ed altri. La temperatura di cottura della cristallina è di 980°.

## IL TERZO FUOCO

Spesso sui fondi vengono realizzate delle finestre bianche dette “cartelle”, su cui sono poi eseguite decorazioni floreali o paesaggi con figure in costume d’epoca. Queste decorazioni sono dette a III fuoco perchè in ordine di esecuzione vengono dopo la biscottatura e la verniciatura; la temperatura di cottura è compresa fra 670° e 730° a secondo del tipo di colori e/o di oro che si è usato per realizzarle. Nel caso di decorazioni che richiedono più cotture si parte sempre da quella con temperatura più alta andando a decrescere per non danneggiare con il calore le lavorazioni eseguite in precedenza. La decorazione può essere realizzata con stampe; con stampe ritoccate a mano col pennello oppure completamente dipinte a mano. Questo permette, pur rimanendo sempre in una fascia qualitativamente alta, di avere diversi tipi di finitura per adattarsi alle esigenze di più mercati. Tutte le stampe sono prodotte su disegni originali esclusivi. I fregi in oro zecchino a doppia incisione sono in molti casi ritoccati a mano con oro al 22-27%.

## IL CRISTALLO

Il cristallo è certamente uno dei materiali più affascinanti. Si ottiene fondendo in appositi forni a temperatura elevata, superiore a 1400°, sabbia, soda, calce, potassio, borace e l’ossido di piombo, indispensabile per conferire trasparenza, purezza e peso. Il cristallo richiede solo materie prime di qualità superiore. Il cristallo impiegato per i componenti A.C.F. avendo un indice di rifrazione superiore a 1,545 e contenendo oltre il 24% di PbO, è di altissima qualità. La lavorazione del cristallo è eseguita artigianalmente; viene soffiato a bocca e le incisioni sono eseguite completamente a mano. E’ difficile trovare in commercio una collezione di grandi oggetti in cristallo di dimensioni e qualità pari a quella dell’A.C.F. La difficoltà oltre che nel produrre oggetti in cristallo del peso di 20/25 Kg e quindi lavo-

rarli, sta anche nell’assemblaggio dei vari componenti al fine di raggiungere un insieme armonioso, ovvero un “Oggetto d’arte”. Il cristallo trasparente e brillante può essere impreziosito con il colore. Sopra il cristallo trasparente, prima che questo venga soffiato, viene posto uno strato di cristallo colorato detto “camicia” da cui il nome del “cristallo incamiciato”. Con l’incisione a mano questo strato viene tolto andando a scoprire lo strato trasparente sottostante. L’effetto che si ottiene è affascinante e pieno di riflessi. Alcuni oggetti in cristallo della collezione sono decorati a mano con oro zecchino. Si ha particolare difficoltà nella decorazione dei pezzi di grandi dimensioni in quanto la temperatura di cottura dell’oro è vicina al punto di fusione del cristallo per l’alta percentuale di piombo in questo contenuto; esiste sempre il pericolo che si deformino se non si prendono particolari accorgimenti sia nella sistemazione nel forno che durante il ciclo di cottura.

## IL MARMO

Il più antico e classico dei materiali artistici è il marmo. Negli oggetti A.C.F. viene spesso usato per la realizzazione dei basamenti e dei top delle colonne, come base per lampade e piantane, ma anche per com-porre potiche e centri tavola di grandi dimensioni. La vicinanza della Versilia con le cave del bianco di Carrara delle Apuane e tutto il mercato a queste subordinato e la collaborazione, ormai decennale, con validi artigiani della zona, permette all’A.C.F. di soddisfare tutte le richieste della propria esigente clientela.

## IL METALLO

Elementi di raccordo tecnico di tutti questi materiali ma anche spesso elementi costruttivi e decorativi sono i componenti in metallo la cui eleganza e proporzione sono essenziali per rendere omogeneo l’effetto finale dell’oggetto. I metalli usati per la produzione dei componenti A.C.F. sono essenzialmente l’ottone ed il bronzo.

Ogni pezzo viene realizzato con la tecnica produttiva più idonea alla sua realizzazione. Particolare riguardo viene posto ai pezzi di fusione che vengano realizzati ancora con la tecnica della cera persa e della fusione in terra. Tutti i componenti vengono rifiniti a mano, pulimentati, saldati ad ottone ed argento, le fusioni più lavorate vengono inoltre cesellate a mano per rendere più nitidi i particolari. La finitura dei metalli ha un'importanza fondamentale per l'effetto generale dell'oggetto. Questa può essere eseguita in varie maniere seguendo le esigenze della clientela. La finitura più richiesta è quella dai noi denominata "oro antico" una volta applicato l'oro zecchino galvanicamente il componente viene patinato con una pasta invecchiante e quindi protetto con una vernice semilucida che, una volta cotta a circa 160°, rende il prodotto inalterabile nel tempo ma con una patina di antico molto simile all'originale.

Particolare cura viene posta nello studio e nella definizione degli accessori degli apparecchi di illuminazione. I paralumi sono realizzati con stoffe pregiate: shantung, moaré, seta, pongè, sono curati nei minimi particolari e rifiniti completamente a mano secondo nostri disegni originali di ispirazione classica. I vetri che vengono montati sui lumi e sui lampadari sono eseguiti su nostro disegno ed una volta, accuratamente selezionati, vengono da noi decorati con particolari stampe acidanti e quindi cotti nei forni a muffola a circa 500°; i disegni dei decori riprendono i motivi e lo stile del lume per cui sono stati concepiti. Tutti gli apparecchi di illuminazione della A.C.F. sono montati secondo normativa CE.

## CONSIGLI UTILI

Per togliere le etichette da un oggetto in cristallo o in porcellana uno dei metodi migliori è quello di usare aria calda di un asciugacapelli; per togliere piccoli residui di plastica o colla usare un panno con alcune gocce di acetone. Non usare mai oggetti taglienti e/o abrasivi. Per togliere la polvere dagli oggetti usare un panno inumidito; in caso di untuosità, ditate, ecc. usare alcune gocce di alcool.

- La polvere sui paralumi va tolta con un piumino; non strusciare mai con panni per evitare che penetri nei tessuti.

- Molti orologi A.C.F. hanno movimenti a carica manuale della durata di 8 giorni e carica separata della suoneria su campanelli delle ore e delle mezz'ore.

**ATTENZIONE:** evitare assolutamente di forzare cariche per evitare il bloccaggio delle molle del movimento, con conseguente completo arresto dell'orologio e della suoneria. Se ciò dovesse verificarsi ricorrete al Vs. rivenditore o la Vs. orologiaio di fiducia.

# ACF

## Oggetti d'Arte

---

F I R E N Z E

*A.C.F. was born as a factory of ceramic items, and as A.C.F stands for Artistiche Ceramiche Fiorentine, it is with this characterizing material that A.C.F acquired the most experience.*

*The research and study about shapes, decorations and production techniques of the past centuries have brought A.C.F. to become one of the few companies in the world, 60 years from its beginning, capable of producing original reproductions of large porcelain and crystal vases, typical of the French decorative school that developed in Sevres during the XVIII and XIX centuries.*

*To achieve this result A.C.F. has its own qualified labour and must arrange the work of several artists and craftsmen, specialized in the process of various materials.*

*The A.C.F items, drawing inspiration from the originals, are unique objects of high quality. Each items is different from the other. Small imperfections are characteristics of the item, typical of the most qualified craftsmanship.*

*Porcelain, glass, crystal, marble and metal are the main materials which make up the A.C.F. collection of "Art Objects". Each one of these materials has its own history and must be handled in a different way.*

*Компания A.C.F. возникла как фабрика по производству керамики, о чем свидетельствует само название Artistiche Ceramiche Fiorentine - Художественная Флорентийская керамика. Таким образом, этот материал характеризует почти всю продукцию фирмы, в обработке которого она достигла наивысшего результата.*

*Поиск и изучение форм и декоров, тщательное исследование технологии производства керамики ремесленников прошлых веков позволили компании A.C.F., которая существует уже более 60 лет, стать одной из немногих фирм в мире, способной осуществить качественное воспроизведение и оригинальную интерпретацию напольных ваз из фарфора и хрустала знаменитой французской школы Sevres, развившейся в XVIII и XIX вв.*

*Для достижения такого уровня A.C.F. потребовалось с помощью квалифицированных специалистов скоординировать работу многочисленных ремесленников так, чтобы каждый из них специализировался на обработке определенного материала.*

*Произведения A.C.F., как и оригиналы, с которых черпается вдохновение, являются уникальными произведениями искусства высокого качества, все они неповторимы и значительно отличаются друг от друга, так как полностью выполняются вручную. И незначительное отклонение или маленький дефект, что неразрывно связано с ремесленным производством, придает изделиям наибольший шарм и индивидуальность.*

*Фарфор, стекло, хрусталь, мрамор, бронза, золото - вот основные материалы, которые сочетаются самыми различными способами, составляют Предметы Искусства A.C.F.*

*Каждый из этих материалов имеет свою историю и может быть трактован различными способами.*

## CERAMIC MIXTURES

The ceramic mixture used in mainly made of white earthenware.

Various components are added to reach such hardness and resistance to fire and after several firings the difficult decorations of the present A.C.F. production can be obtained.

Before the coming of the white porcelain period, France and Germany were producing porcelain items. The material was called soft mixture and had similar characteristics to the material used by A.C.F. today to reproduce items of that period.

Most of the ceramic components are produced with the casting technique. The ceramic mixture becomes liquid using appropriate thinners and is poured into plaster moulds to be shaped. Once drained, it is unmoulded and dried slowly, then fired at 700° centigrade in the kiln.

The piece obtained by this firing process is called "bisque". The bisque is now ready to be painted and decorated by a three time firing process.

## GLAZING PROCESS

To obtain a glossy and smooth surface on the items a glaze containing a high percentage of lead is applied. The glaze is applied either by a spraying or a dipping process on the raw item to obtain a white surface on the previously coloured item by a special firing process at 980° centigrade to obtain the classical colours of the Sevres collection: cobalt blue, red and pink purple with a high percentage of gold, turquoise, green and others.

## КЕРАМИЧЕСКИЕ МАТЕРИАЛЫ

Смесь для фарфора изготавливается на основе белой глины, в которую добавляются различные компоненты с целью достижения необходимой жесткости и прочности для последующих обжигов, необходимых для реализации комплекса работ по декоративной росписи изделий А.С.Ф.

Первоначально сырье для белого фарфора закупалось во Франции и в Германии в виде мягкой пасты, в последствии в Италии была обнаружена глина с очень схожими характеристиками, и в настоящее время она используется А.С.Ф. для воспроизведения изделий той эпохи.

Большая часть компонентов в керамики производится техникой литья. Керамическая смесь разжижается с помощью специальных растворителей и заливается в гипсовую форму, чтобы изделие не растеклось и не деформировалось при медленном высыхании, оно проходит обжиг при температуре около 700 градусов. Таким образом получается "Бисквит"-изделие готовое для нанесения красок и росписи с последующим обжигом.

## ОКРАШИВАНИЕ

Для достижения наибольшего блеска и прозрачности поверхности изделия при покраске фарфора используют кристаллики с высоким содержанием свинца. Нанесение кристалликов производится с помощью распылителя на некрашеную форму для достижения белого цвета поверхности, затем производится окрашивание и большой обжиг изделия для получения классических цветов типичных для продукции стиля Sevres: синий кобальт, пурпурный, розовый с высоким содержанием золота, бирюзовый, зеленый и другие. Температура обжига при этом составляет 980 градусов.

### THREE TIME FIRING PROCESS

*The items often have white spaces on coloured background on which floral or landscape decorations with figures are painted.*

*The kind of decoration is called three time firing process, because it is obtained after the bisque production and painting process.*

*The firing temperature is between 670° and 730° centigrade depending on the type of colour and/or gold used in the decoration. If the decoration requires several firings, the process always starts with the highest temperature and decreasing to avoid damaging the manufacturing previously made.*

*The decoration can be made with prints, prints touched by hand with paint brush or entirely hand painted.*

*This process allows various types of high quality finishing to meet the market request.*

*All prints are produced on exclusive originale designs.*

*The pure gold decorations with double engraving are mostly hand finished with 22-27% pure gold.*

### CRYSTAL

*Crystal is one the most fascinating materials. It is obtained at very high temperature, over 1400° centigrade, melting sand, soda, lime, potassium, borax and lead oxide, essential to achieve clearness, purity and weight. Crystal only required raw materials of the highest quality. The crystal use in the A.C.F items, having an index of refraction higher than 1,545 and containing over 24% of PbO lead has one of the highest quality. The crystal production process is made by hand. It is hand blown and the engravings are entirely hand made. It is difficult to find a collection of large crystal items with size and quality such as the one of A.C.F. on the market.*

*The difficulty, in addition to produce crystal items of 20/25 kilos weight and handicrafting them, is also*

### ТРЕТИЙ ОБЖИГ

*Часто на изделия оставляют белые окошки для вписывания различных цветочных декоров или пейзажей с фигурками, выполненных в стиле той эпохи.*

*После нанесения декоративных росписей изделие проходит третий обжиг при температуре 670 - 730 градусов в зависимости от типа используемых красок и содержания золота. При использовании декоративных росписей требуется обжиг с наиболее высокой температурой, которая потом понижается, чтобы не испортить краски изделия, находящиеся в преимуществе.*

*Декор может быть выполнен с помощью готовых штампов, доведенных вручную кистью художника, или полностью осуществлен вручную. Это позволяет достигать высокого качества исполнения, а богатое разнообразие отделки может удовлетворить самые разнообразные вкусы. Все штампы выполняются художником и являются эксклюзивными. Линии декора выполняются из золота (22-27%) с двойной гравировкой и во многих случаях полностью вручную.*

### ХРУСТАЛЬ

*Хрусталь, конечно же, является одним из самых прекрасных материалов, используемых А.С.Ф. Производство хрустала - очень трудоемкий процесс. Смесь из песка, соды, кальция, бора, калия и оксида свинца, который необходим для достижения требуемого веса, прозрачности и чистоты, помещают в специальные печи с очень высокой температурой (превышающей 1400 градусов). Хрусталь требует использования материалов наивысшего качества. Хрусталь, используемый А.С.Ф., имеет наивысший коэффициент преломления 1,545 и содержание свинца 24%, что гарантирует очень высокое качество.*



*to assemble the various components to create an “Art Object”. The clear crystal becomes precious in adding colour. Before the clear crystal is blown, a layer of coloured crystal is placed on it. This layer is removed by the hand engraving to uncover the clear layer underneath. A fascinating effect is obtained, full of reflections. Some items of the collection are hand decorated with pure gold. Items of large sizes are particular difficult to decorate, as the firing temperature of gold is higher than the crystal melting point, owing to the high percentage of lead.*

*There is the danger of misshaping the items unless they are properly set in the kiln and during the firing process.*

### **MARBLES**

*The most ancient and classic materials is marble. It is often used for the creation of bases and tops, as lamp and lampstand bases, and to create potiche and table trays of large sizes.*

*The vicinity of Versilia and the white Carrara marble quarries, in the Apuane mountains, and the ten years long cooperation with expert craftsmen in the area, enables A.C.F. to satisfy any request from its customers.*

*Обработка хрусталя, начиная с выдувания и заканчивая гравировкой, полностью осуществляется вручную.*

*Нелегко найти на мировом рынке такую коллекцию крупных предметов из хрусталя высочайшего качества, какой обладает А.С.Ф. Изделия из хрусталя могут достигать веса в 20/25 кг и при этом обладать необыкновенно изысканными формами и великолепным декором, что дает право называть их настоящими «Предметами Искусства». Прозрачный и блестящий хрусталь может быть выполнен также в различной цветовой гамме. На поверхность прозрачного хрусталя перед выдуванием наносится слой цветного хрусталя так называемая «облицовка», откуда и название «облицовочный хрусталь». При нанесение резьбы вручную этот слой может быть частично снят, обнажая при этом прозрачный слой, благодаря чему получается эффект полного отражения. Некоторые изделия из хрусталя декорируются вручную чистым золотом, при этом возникают большие трудности, особенно с крупными предметами, так как золото обжигается при температуре близкой температуре литья хрусталя с высоким содержанием свинца, поэтому постоянно существует опасность, что изделие деформируется, если не соблюдать особую осторожность при размещении изделия в печи в процессе обжига.*

### **МРАМОР**

*Самым древним и классическим из художественных материалов, является мрамор. В продукции АСФ он чаще всего используется в качестве постаментов или подставок для колонн, а так же в виде основания для светильников и в качестве основного материала для кубков и чаш больших размеров. Близость Версилии с карьерами мрамора Каррары и Апуаны, покорившего весь мировой рынок, а также многолетнее сотрудничество с крупными производителями позволяют АСФ удовлетворять самые требовательные запросы клиентов.*

## METALS

*The essential assembling materials to achieve the elegance of the items are the metal components.*

*Bronze and brass are the main materials used in the production of A.C.F. components.*

*Every item is made with the most suitable technique and it is still carefully produced with the ancient technique of wax and clay process. All components are then finished by hand, cleaned, welded with brass or silver. The most part of bronze components are also hand chiselled to achieve clearer details. The finishing of metal is of great importance for the final look of the item. It can be done in various ways according to the client's request. The most requested finishing is the one called "antique gold". Once the pure gold is applied on the metal component, the item is plated with an aging paste and protected by a clear paint, then fired at approximately 160° centigrade. The item becomes inalterable but with an antique look similar to the original.*

*The study of accessories in lighting items is of great importance as well. Shades are produced with precious fabrics (shantung, moaré, silk, pongè). They are entirely hand finished according to our own designs of classical inspiration. Glass shades applied on the lamps and chandeliers are made following our own designs and once carefully chosen, they are decorated with special prints and fired in special kilns at approximately 500° centigrade. The decorations are inspired by the lamp style for which they have been created. All the lighting items of ACF are assembled in compliance with CE regulations.*

## МЕТАЛЛ

*Элементы технических соединений всех этих материалов, а также конструктивные и декоративные элементы выполняются из металла, элегантность и пропорциональность которого являются основными для выражения целостности конечного изделия. Основными металлами используемые в производстве продукции АСФ являются латунь и бронза.*

*Каждая деталь выполняется с техникой наиболее подходящей для ее реализации. Особое внимание уделяется изделиям при литье, которое осуществляется техникой по выплавляемым восковым моделям и литьем в глину. Все компоненты завершаются вручную, полируются, свариваются латунью или серебром, более крупные и трудоемкие изделия выполняются техникой ручной чеканки для достижения наиболее четких и изысканных форм.*

*Отделочная обработка металла имеет фундаментальное значение для основного эффекта, производимого изделием. Это может быть выполнено в различной манере в зависимости от требований клиента. Наиболее богатая отделка называется у нас «античное золото»; нанесенное чистое золото лакируется специальной пастой, придающей изделию эффект старения и оказывающей защитное действие для политуры, затем изделие обжигается при температуре около 160 градусов, поэтому изделие не меняет свои свойства со временем, а благодаря античному лаку становится очень схожим с оригиналом.*

*Особое внимание уделяется изготовлению светильников и люстр, абажуры для которых выполняются вручную из материй: shantung (грубый шелк), муара, эпонжа, шелка по нашим оригинальным эскизам. Стекланные плафоны для светильников и люстр также выполняются по нашим рисункам, с нанесением изысканных декоров и обжигом в печи при температуре около 500 градусов.*

Все детали осветительной продукции ACF монтируются в соответствии с нормативами СЕ.

### USEFUL TIPS

*To remove labels from crystal or porcelain item, one of the best ways is to use hot air from hair dryer. To remove dust use a damp cloth. To remove grease, use a few drops of alcohol on a cloth.*

*- Dust on shades can be removed with a feather puff. Never clean the shade with a cloth to avoid dust penetrating into the fabric.*

*- Many A.C.F. clocks have a mechanical 8 days wind movement and separate winding for alarm, chiming every half hour.*

**ATTENTION:** *do not force winding to avoid of movement springs. If this should happen, please consult your retailer or a clock maker.*

### ПОЛЕЗНЫЕ СОВЕТЫ

*Чтобы снять этикетку с изделия из хрусталя или фарфора используйте горячий воздух (например: фен); чтобы удалить остатки клея или пластика используйте кусочек ткани, смоченный несколькими каплями ацетона, в случае засаленности, отпечатков пальцев и т.д. можно воспользоваться несколькими каплями спирта. Не используйте острые предметы или абразивные материалы.*

*- Чистку абажуров лучше осуществлять с помощью пуховой щетки; никогда не протирать влажной тряпкой во избежании проникания в ткань.*

*- Многие часы имеют механизм с ручной заводкой на 8 дней и отдельной заводкой звонка-колокольчика на каждый час или полчаса.*

**ВНИМАНИЕ:** *избегайте больших усилий при заводе, чтобы не повредить механизм часов с последующей полной остановкой часов и звонка. Если же это случится, обратитесь Вашему продавцу или к часовому мастеру, которому Вы доверяете.*

# INDICE - INDEX - ОГЛАВЛЕНИЕ

Articolo	Pagina	Articolo	Pagina	Articolo	Pagina	Articolo	Pagina	Articolo	Pagina	Articolo	Pagina	Articolo	Pagina	Articolo	Pagina
125	87	260	135	548	140	630	16	668	35	728/9	81	830	163	928	4
139	87	262/A	134	574/VL	138	630/N	153	669	35	729	78	831	141	941	206
140	87	263	94	575/AV	138	630/SS	16	670	46	729/SP	78	832	162	942/A	204
141	87	264	134	576/AV	138	631	15	671	46	730	82	833/MN	170	964	202
148	87	265	93	577	143	632	15	672	77	735	7	834/M	171	965	203
163	91	266	93	578	143	632/SS	15	673	77	760	219	835	220	966	203
164	90-91	267	92	579	143	633	16	678	50	761	220	835/SM	220	967	207
165	90-91	268	92	585	142	633/SS	16	679	13	761/SM	220	836	164	968	207
172	90	269	93	586	141	634	65	680	13	762	219	837	165	969	205
175	90	271	93	587	141	635	65	681	14	767	61	838	165	970	208
176	90	272	93	588	83	636/3	67	682	14	768	61	839	165	971	209
177	90	273	37	588/12	83	636/5	67	683	6	769	61	840	165	972	210
184	90	274	134	589	83	636/7	67	693	187	796/E	170	841/MN	166-167	972/A	211
199	91	278/2B	43	590	83	636/9	67	694	187	796/M	171	842/MN	168-169	973	212
208	92	279	199	592	64	637/2	66	699	123	806	147	843/M	171	974	212
209	91-92	505	199	594	64	639	28/67	700	178	807	148	844A/E	170	989	218
210	91-92	506	199	595	65	643	86	701	179	808	148	876/MN	168	990	218
218	87	507	199	596	56	644	86	702	179	809	148	877	88	992	125
220	54	508	199	596A/SP	57	645	189	710	7	810	149	878	89	993	124
221	54	509	191	597	56	645/SP	189	716	69	810/B	149	879	89	994	182
222	54	510	191	598	66	646	188	716/SP	69	811	154	884	152	995	182
227	44	510/9	190	599	66	646/SP	188	717	70	812	155	885	152	1032	41
228	44	510/SM	191	606	56	648	189	717/SP	70	813	156	886	152	1035	41
230	44	511	190	608	55	650	188	718	73	814	157-158	897	146	1070	47
231	44	512	190	608/SP	55	651	188	718/SP	73	815	157	898	84	1072	47
234	43	513	191	609/2	45	652	145	719	72	816	157	899	84	1107	43
235	47	514	137-139	609/3	45	653	144	719/SP	72	817	157	900	85	1108	37
236	47	518	139	610/2	45	654	144	720	74	818	159	901	85	1109	37
238	87	518/3	139	610/3	45	655	144	721	71	819	159	904	76	1141/B	28
239	87	518/8	139	611	46	657	123	722	71	820	159	905	172	1153	20
240	20	519	139	612	21	658	198	722/SP	71	821	159	906	172	1193	43
241	39	520	139	613	21	659	198	723	69	822	160	907	173	1200	40
242	39	523	139	616	22	660	198	723/SP	69	823	161	908	173	1229	8
245	94	524	142	617	22	661	200	724	74	824	161	909	89	1277	40
245/16	95	529	142	618	22	662	200	724/SP	74	825	161	914	153	1278	40
246	94	530	142	621	34	663	200	725	68	826	161	915	153	1375	9
255	135	538	21-36	624	34	664/8	185	726	68	827	161	925	150	1383	18
256	135-136	546	36	628/NR	55	664/F	186	727	79	828	162	926	151	1385	17
257	135	547	140	628/VL	56	667/F	13	728	80	829	163	927	4	1396	9

Articolo	Pagina	Articolo	Pagina	Articolo	Pagina	Articolo	Pagina	Articolo	Pagina	Articolo	Pagina	Articolo	Pagina	Articolo	Pagina
1430	8	1501	12	1701	29	1796	23	1861	119	4823	41	ST001/8	104	ST024/SP	130
1432	8	1505	11	1702	30	1800	24	1862/3	213	4831	40	ST002/24	114	ST026	131
1435	42	1505/O	11	1703	32	1804	184	1862/6	213	6408	41	ST002/6	114	ST028	110
1435/A	42	1507	11	1704	33	1805	184	1862/12	213	B810	222	ST003/12	116	ST029/D	128
1436	42	1508	11	1705	31	1806	207	1863	213	B811	222	ST004/12	105	ST029/S	128
1436/A	42	1509	10	1737/3	192	1807	29	1864	214	B812	224	ST005/12	112	ST033	117
1437	42	1510	10	1737/6	192	1808	60	1865	214	B813	224	ST005/12P	111-112-113	ST036/6	103
1437/A	42	1538/A	19	1738	192	1809	60	1866/6	215	B814	225	ST005B/12	106-107-109	ST037	103
1438	42	1560	17	1739/3	193	1810	60	1866/12	215	B815	223	ST006/12V	115	ST039/3	129
1438/A	42	1564/A	20	1739/6	193	1811	102	1867	215	B817	226	ST006/6V	115	ST041/12	110
1453	38	1565	20	1740	193	1812	102	1868/6	217	B818	229	ST008	117	ST042/2	110-113
1455	38	1572/B	41	1741/12	194	1815	25	1868/12	216	B819	229	ST010	133	ST043/8	98
1458	49	1573/B	41	1741/6	195	1816	27	1869	50-181	B820	228	ST011	132	ST043AV/8	97
1459	48	1574	39	1742	194-195	1817	27	1870	221	B821	228	ST012	130	ST044/2	98
1460	176	1575	39	1743/6	196	1841	26	1870/SM	221	B822	227	ST013	132	ST045/8	99
1461	174	1584/B	19	1743/9	197	1852	5	1871	221	B823	227	ST018	128	ST046/2	99
1462	175	1585/B	18	1744	196	1853	58	1872	221	B824	227	ST019	131	ST047/2	109
1464	52	1606	39	1746/105	51	1854	59	1874	181	B827	230	ST020/D	126	ST048/12	101
1464/A	52	1636/A	10	1748	183	1855	111	1875	181	B828	230	ST020/S	126	ST048/8	100
1465	53	1637/A	10	1749	183	1856	75	4105	40	B832	231	ST021	127	ST049	117
1465/A	53	1654	96	1785	180	1858	121	4106	40	B833	231	ST021/SP	127	ST049/12	108
1498/O	12	1666	177	1786	180	1859	120	4107	40	B834	231	ST023	133		
1500	12	1667	177	1787	180	1860	122	4108	40	ST001/16	104	ST024	130		

*Finito di stampare  
nel mese di Aprile 2015*

