

Anmeldung zum Newsletter:
Register for our newsletter at:
www.huelsta.com/newsletter



„Kommen Sie und besuchen
Sie unsere neu gestalteten
Ausstellungsräume.“

“Come and see our newly
designed showrooms.”

Ausstellung/Showroom:
hülsta-werke Hüls GmbH & Co. KG
Karl-Hüls-Str. 1
D-48703 Stadtlohn

Öffnungszeiten/Opening hours:
Mo – Sa 10 – 17 Uhr/Mo – Sa 10 a.m. – 5 p.m.
Beratungszeiten/Consulting service:
Mi – Sa 10 – 17 Uhr/Wed – Sa 10 a.m. – 5 p.m.
nach Terminvereinbarung/Appointment needed:
Tel.: +49 (0) 2563 86-1598

Herausgeber/Publishers:
hülsta-werke, Postfach 1212, D-48693 Stadtlohn,
©2018 by Verlag Chr. Schmidt, Stadtlohn

Tel.: +49 (0) 2563 86-0
Fax: +49 (0) 2563 86-1417

Stand/Edition 01/2018
Imprimé en Allemagne, printed in Germany

Entwurf und Konzeption gesetzlich geschützt, Irrtum
vorbehalten, Konstruktions-, Farb- und Material-
änderungen im Rahmen des techn. Fortschritts
vorbehalten.

*Design and concept legally protected, subject to
error, subject to alterations in colour and materials
by way of technological progress.*

www.huelsta.com

hülsta 
Die Möbelmarke.

hülsta 

Die Möbelmarke.

News

www.huelsta.com

WOHNEN | LIVING



Größzügig in der Ausstrahlung und elegant in der Form, eröffnet NAVIS eine neue Klasse modernen Interior Designs. Sanfte Rundungen in filigranem Glas, die optisch nahtlos in edlen Lack, natürliches Holz und kraftvolles Metall münden, schenken jedem Element das Charisma eines starken Solitär.

Providing a generous impact and elegant shapes, NAVIS opens up a new class of modern interior design. Soft glass curves, which seamlessly flow into elegant lacquer and powerful metal, give each unit the charisma of a striking individual piece.

**WOHNWAND |
LIVING ROOM COMBINATION**

980012
(OHNE BELEUCHTUNG) |
(EXCL. LIGHTING)

Ausführung: Kernussbaum Natura
Strukturlack-anthrazit
Couchtisch: CT 200

Version: Core walnut Natura
Anthracite structured lacquer
Coffee table: CT 200





Die charakteristische Mandelform von NAVIS harmoniert in ihrer sanften und zugleich selbstbewussten Ausstrahlung mit dem matten Strukturlack, feiner Keramik, gerundetem Glas, edlem Holz und Metall. Raffiniertes Ambientelicht und die Gestelloption schenken der monumentalen Linie Leichtigkeit und Plastizität.

The characteristic NAVIS almond shape works perfectly with the matt structured lacquer, refined ceramics, rounded glass, elegant wood and metal. Sophisticated ambient lighting and the frame option add light-heartedness and vividness to this monumental range.



**VITRINEN |
GLASS CABINETS**

980004
(OHNE BELEUCHTUNG) |
(EXCL. LIGHTING)

Ausführung: Kernnussbaum Natura
Strukturlack-anthrazit
Esstisch: T 80 **Stühle:** D 27

Version: Core walnut Natura
Anthracite structured lacquer
Dining table: T 80 **Chairs:** D 27



Größe trifft Grazie: Das Zusammenspiel einer großzügigen Kubatur in reinen, starken Materialien mit filigranen Designdetails macht NAVIS so besonders. Die übergangslose Fortführung der Ellipse im Glas zeigt, wie sorgfältig die Architektur gedacht und aus einem Guss gefertigt wurde. Vitrinentüren und Korpus sind durch filigrane, aber starke Scharniere miteinander verbunden, die ganz im Korpus verschwinden.

Size meets grace: The combination of generous sizes in pure, strong materials with delicate design details makes NAVIS very special. The seamless continuation of the ellipse in glass shows the meticulously thought-out architecture and production of this unit. The glass cabinet doors are fixed to the carcass using elegant yet strong hinges that are completely concealed within the carcass.





LOWBOARD

32511

3215 (BELEUCHTUNG) | (LIGHTING)

2252 (METALLGESTELL) | (METAL FRAME)

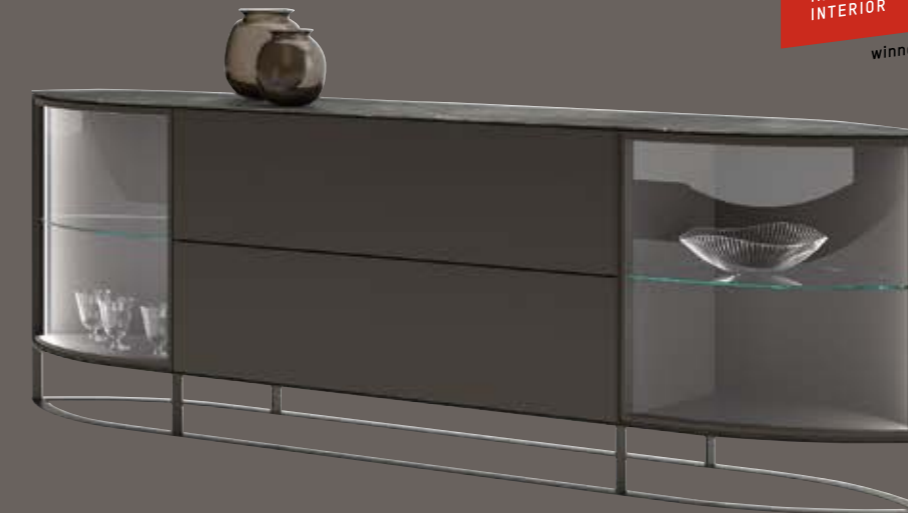
Ausführung: Kernnussbaum Natura
Strukturlack-anthrazit

Version: Core walnut Natura
Anthracite structured lacquer



Neue Perspektiven eröffnet nicht nur die ungewöhnliche Formgebung jedes einzelnen Elementes, sondern auch die Variabilität von NAVIS. Ein Gestell aus Metall, das die Grundform des Korpus aufnimmt, schenkt jedem Einzelstück lichte Höhe – und auf Wunsch eine neue Raumwirkung. Der Rat für Formgebung hat den NAVIS Raumteiler mit dem ICONIC AWARD ausgezeichnet, der das beste Design aus allen Bereichen des Interior Designs ehrt.

Not only the unusual shape of each individual unit but also its versatility allows NAVIS to open new perspectives. A metal frame that matches the basic shape of the carcass lifts each unit off the floor - and adds an impressive impact on the room, if required. The German Design Council awarded the ICONIC AWARD, which honours the best design across all design areas, to the NAVIS room divider,





**WOHNWAND |
LIVING ROOM COMBINATION**

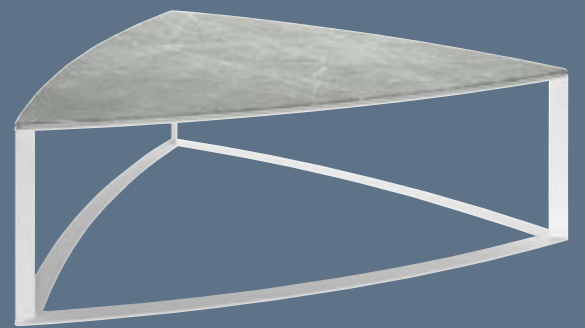
980010
(OHNE BELEUCHTUNG) |
(EXCL. LIGHTING)

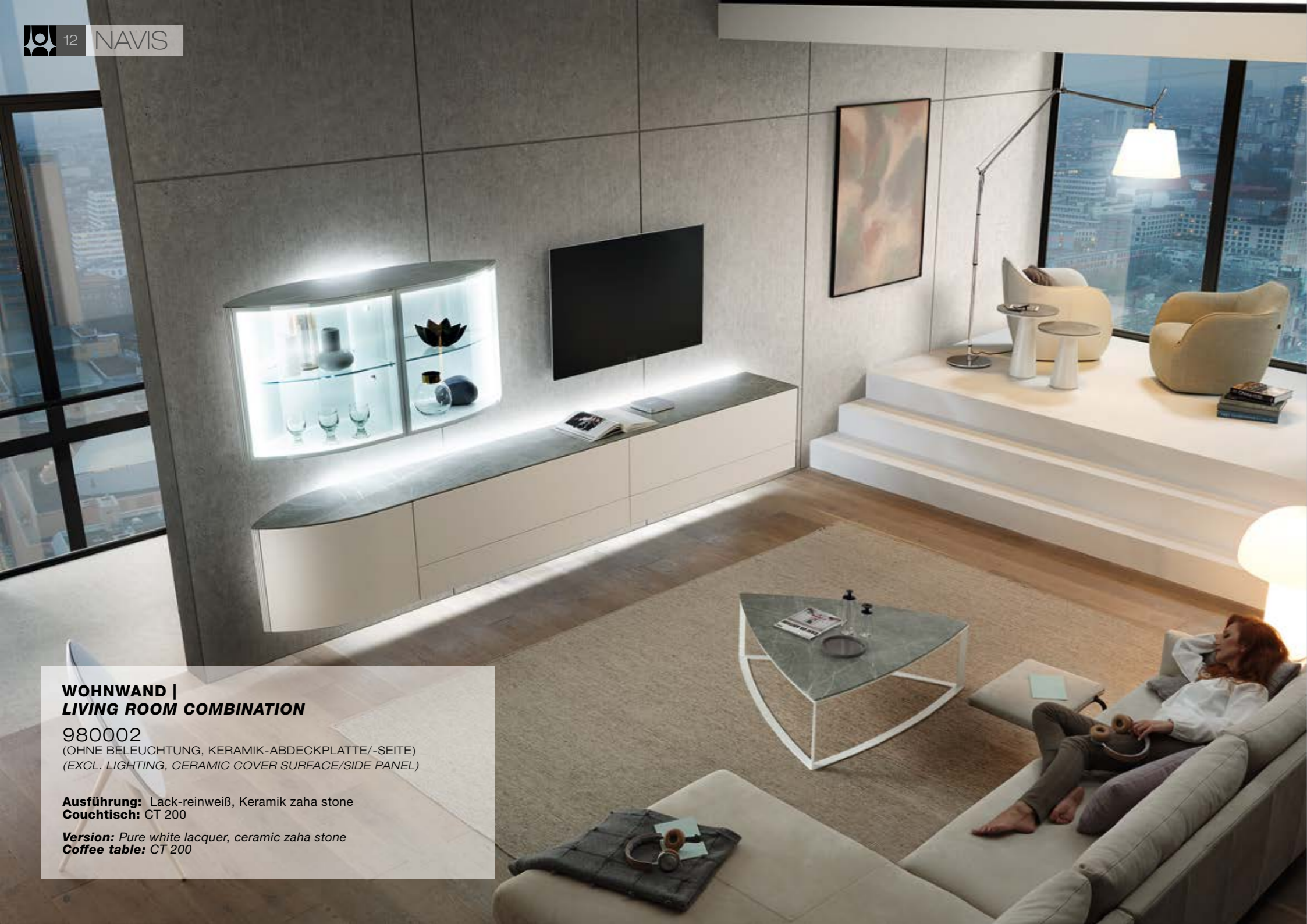
Ausführung: Eiche Natura
Strukturlack-anthrazit
Couchtisch: CT 200

Version: Oak Natura
Anthracite structured lacquer
Coffee table: CT 200

Was bei NAVIS als Solitär glänzt, wirkt auch im Ensemble: Ihre Ausdruckskraft entfalten Vitrine oder Sideboard nicht nur als Raumtrenner und Einzelstück, sondern auch als Neuinterpretation des Wohnwand-Konzepts. Ein Highboard in Eiche Natura ergänzt die Kombination aus beidseitig elliptischem Lowboard und beleuchteten Winkelborden als geradliniges Gegenstück. Ideal dazu: Couchtische, die Form und Material aufnehmen und den Raum vor dem Sofa optisch öffnen.

NAVIS units look striking both on their own or as part of an ensemble: The glass cabinet or sideboard are not only expressive as a room divider or individual piece, but they also add a new twist to the concept of a traditional living room solution. As a clean-lined contrast, the highboard in oak Natura complements the combination of the lowboard that is elliptic on both sides and the lit angular shelves. An ideal addition: Coffee tables that repeat the shape and material and visually open up the room in front of the sofa.





**WOHNWAND |
LIVING ROOM COMBINATION**
980002
(OHNE BELEUCHTUNG, KERAMIK-ABDECKPLATTE/-SEITE)
(EXCL. LIGHTING, CERAMIC COVER SURFACE/SIDE PANEL)

Ausführung: Lack-reinweiß, Keramik zaha stone
Couchtisch: CT 200

Version: Pure white lacquer, ceramic zaha stone
Coffee table: CT 200



In reinem Weiß erscheint die großzügige Formgebung von NAVIS leicht und leicht. Umso mehr, wenn die Elemente bodenfern an der Wand arrangiert sind. Das Lichtspiel der Ambientebeleuchtung lässt die Möbel optisch schweben und unterstreicht ihre Plastizität. Einen interessanten Kontrast dazu bildet Keramik, die als Abdeckung und Seitenplatte optional eingeplant werden kann.

In pure white, the generous NAVIS shapes appear bright and light-hearted. Even more so, when the units are wall-mounted. The play of light provided by the ambient lighting gives the furniture a floating appearance and underlines their vividness. Ceramics that can optionally be used for the cover surface and side panel will create an interesting contrast.





HIGHBOARD
81403
(OHNE BELEUCHTUNG)
(EXCL. LIGHTING)

Ausführung: Lack-reinweiß
Version: Pure white lacquer



LOWBOARD
23211
(OHNE BELEUCHTUNG)
(EXCL. LIGHTING)

Ausführung: Lack-reinweiß
Esstisch: T 80
Stühle: S600

Version: Pure white lacquer
Dining table: T 80
Chairs: S600



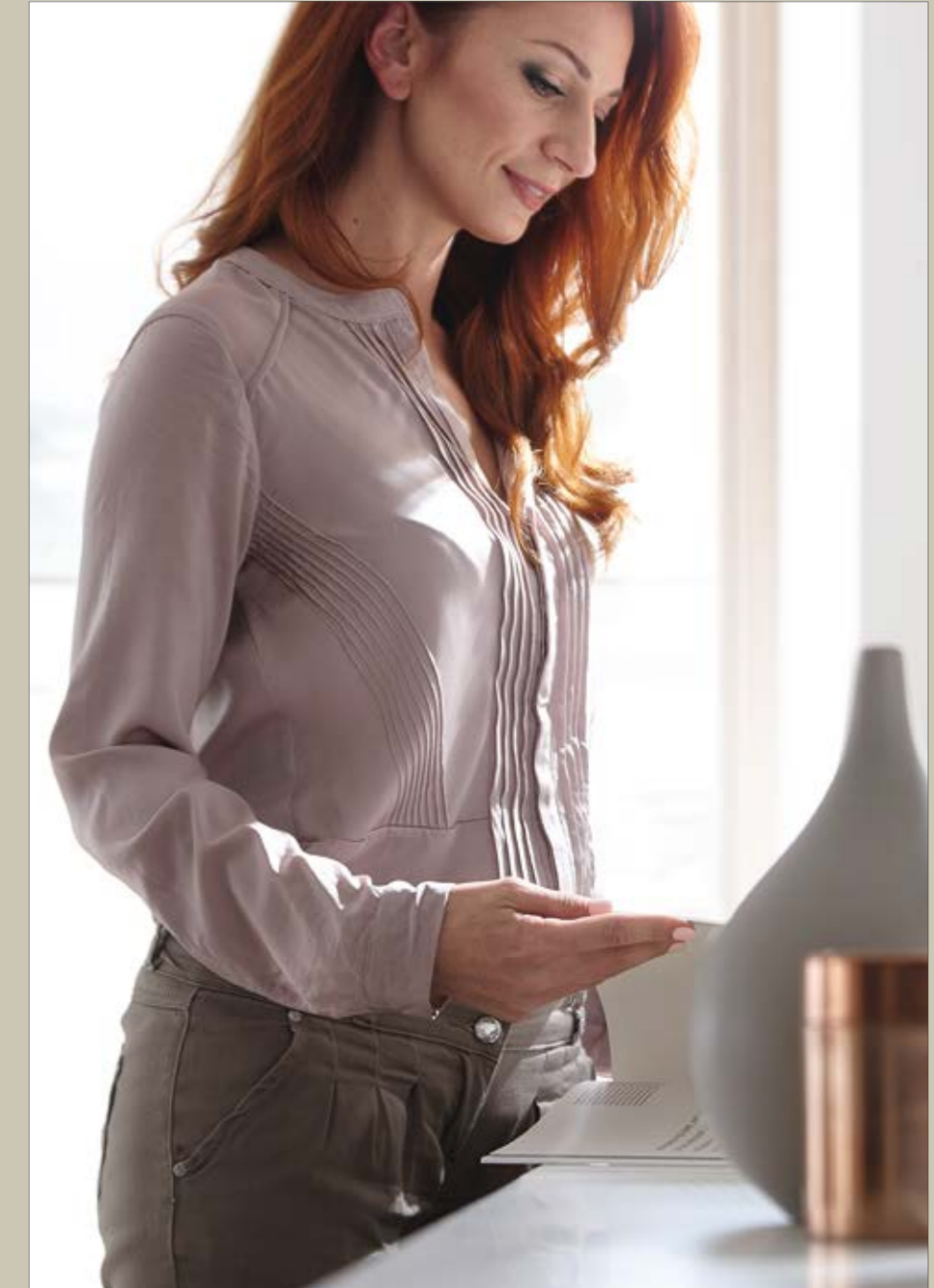
An einen Ozeanriesen auf erholsamer Kreuzfahrt erinnert das beidseitig elliptische Lowboard ganz in reinem Weiß. NAVIS glänzt hier im Essbereich, wo das Lowboard viel Porzellan verstaut, während das grazile Highboard hinter geschwungenem Glas ausstellt, was man zu zeigen hat – Souvenirs, Deko, Kunststücke. Unser Serviervorschlag zeigt dazu passend: Tisch und Stühle à la hülsta.

The pure white lowboard elliptically shaped on both sides is reminiscent of an ocean liner on a relaxing cruise. NAVIS does an excellent job in the dining room with the lowboard providing ample space for crockery, whilst the graceful highboard displays your favourite pieces such as souvenirs, decorative items and pieces of art behind the curved glass: Table and chairs à la hülsta.



Ihre Grazie verdanken die Vitrinenelemente nicht nur der Mandelform und exzellenter Handarbeit, die unsichtbare Beschläge und nahtlose Übergänge ermöglicht, sondern auch der raffinierten Innenbeleuchtung. Zu LED-Einbaustrahlern und seitlichen LED-Leuchten setzen winzige bewegliche LED-Spots genau den richtigen Teil des Interieurs in Szene.

The gracefulness of the glass cabinet units is not just due to their almond shape and the outstanding craftsmanship that allows invisible brackets and seamless transitions, but also to the clever interior lighting. In addition to fitted LED lights and LED lights on the sides, tiny movable LED spotlights will beautifully set the scene for your favourite objects.



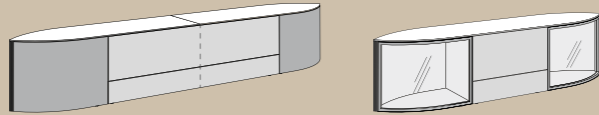
TYPENÜBERSICHT OVERVIEW OF ARTICLES

Mit **NAVIS** steht ein kraftvolles Statement zu Anspruch und Stil im Raum. Großzügig in der Ausstrahlung und elegant in der Form – so eröffnet NAVIS eine neue Klasse modernen Interior Designs. Sanfte Rundungen in filigranem Glas, die optisch nahtlos in edlen Lack, natürliches Holz und kraftvolles Metall münden, schenken jedem Element der Serie das Charisma eines ausdrucksstarken Solitärs. Die Mandelform harmonisiert perfekt mit Strukturlack und Keramik, ein optionales Gestell und raffiniertes Ambientelicht schenken der Linie Leichtigkeit und Plastizität.

NAVIS makes a strong statement about standards and style in the room. Magnanimous in radiance and elegant in form – NAVIS opens a new class in modern interior design. Gentle curves in intricate glass which flow smoothly into fine lacquer surfaces, natural wood and strong metal provide every unit in the range with the charisma of a most expressive solitary unit. The almond shape harmonises perfectly with structured lacquer and ceramics; an optional substructure and intelligent ambience lighting add a touch of lightness and plasticity to the range.

2 / 3 / 4 RASTER LOWBOARDS BEIDSEITIG ELLIPTISCH 2 / 3 / 4 RASTER LOWBOARDS BOTH SIDES ELLIPTICAL

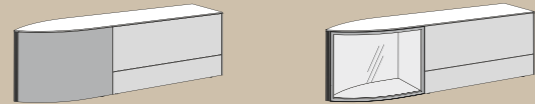
auf Sockelverstellern oder Metallgestell;
wahlweise mit Beleuchtung für Funktions-
rahmen und Keramik-Abdeckplatte
*on plinth adjusters or metal substructure;
optionally with lamp for functional frame
and ceramic cover shelf*



Höhe x Breite x Tiefe
Height x Width x Depth
38,0 / 55,6 / 75,2 x 215,6 / 250,8 / 286,0 / 321,2 / 356,4 x 49,9

3 / 4 RASTER LOWBOARDS EINSEITIG ELLIPTISCH 3 / 4 RASTER LOWBOARDS ONE SIDE ELLIPTICAL

auf Sockelverstellern oder Metallgestell;
wahlweise mit Beleuchtung für Funktions-
rahmen sowie Keramik-Abdeckplatte und
Keramik-Seite(n)
*on plinth adjusters or metal substructure;
optionally with lamp for functional frame
as well as ceramic cover shelf and ceramic
side(s)*



Höhe x Breite x Tiefe
Height x Width x Depth
55,6 / 75,2 x 179,2 / 214,4 / 249,6 / 284,8 / 355,2 x 49,9

AUSFÜHRUNGSÜBERSICHTEN / LISTS OF VERSIONS

GERADE FRONTEN STRAIGHT FRONTS

Lack-reinweiß
Pure white lacquer

Strukturlack-anthrazit
Anthracite structured lacquer

Kernussbaum Natura
Core walnut natura

Eiche Natura
Oak natura

ABDECKPLATTE UND SEITE(N) COVER SHELF AND SIDE(S)

Lack-reinweiß
Pure white lacquer

Strukturlack-anthrazit
Anthracite structured lacquer

Keramik zaha stone
Ceramic zaha stone

Keramik storm nero
Ceramic storm nero

ELLIPTISCHE FRONTEN, WINKELBORDE, METALLGESTELLE ELLIPTICAL FRONTS, ANGLED SHELVES, METAL SUBSTRUCTURES

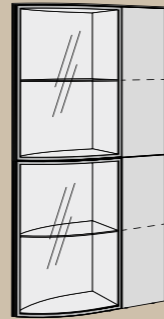
Lack-reinweiß
Pure white lacquer

Strukturlack-anthrazit
Anthracite structured lacquer

VITRINE CABINET

auf Sockelverstellern;
wahlweise mit Beleuchtung für Funktions-
rahmen sowie Keramik-Abdeckplatte und
Keramik-Seite(n)

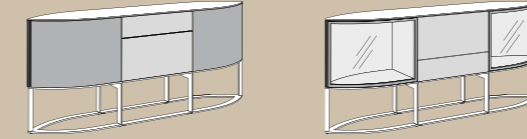
*on plinth adjusters;
optionally with lamp for functional frame
as well as ceramic cover shelf and ceramic
side(s)*



Höhe x Breite x Tiefe
Height x Width x Depth
214,0 x 108,8 x 49,9

SIDEBOARDS AUF METALLGESTELL BEIDSEITIG ELLIPTISCH SIDEBOARDS ON METAL SUBSTRUCTURE BOTH SIDES ELLIPTICAL

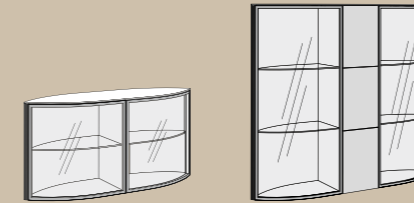
wahlweise mit Beleuchtung für Funktions-
rahmen und Keramik-Abdeckplatte
*optionally with lamp for functional frame
and ceramic cover shelf*



Höhe x Breite x Tiefe
Height x Width x Depth
90,8 x 215,6 / 250,8 x 49,9

HÄNGEELEMENTE WALL UNITS

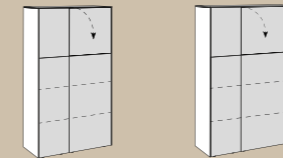
wahlweise mit Beleuchtung für Funktions-
rahmen und Keramik-Abdeckplatte
*optionally with lamp for functional frame
and ceramic cover shelf*



Höhe x Breite x Tiefe
Height x Width x Depth
71,4 / 159,4 x 145,2 / 180,4 x 49,9

HIGHBOARDS HIGHBOARDS

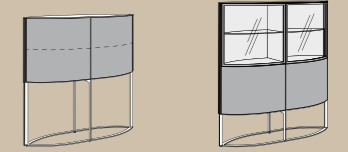
auf Sockelverstellern;
wahlweise mit Beleuchtung für Funktions-
rahmen sowie Keramik-Abdeckplatte und
Keramik-Seite(n)
*on plinth adjusters;
optionally with lamp for functional frame
as well as ceramic cover shelf and ceramic
side(s)*



Höhe x Breite x Tiefe
Height x Width x Depth
161,2 x 90,0 / 107,6 x 49,9

HIGHBOARDS AUF METALLGESTELL BEIDSEITIG ELLIPTISCH HIGHBOARDS ON METAL SUBSTRUCTURE BOTH SIDES ELLIPTICAL

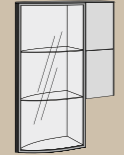
wahlweise mit Beleuchtung für Funktions-
rahmen und Keramik-Abdeckplatte
*optionally with lamp for functional frame
and ceramic cover shelf*



Höhe x Breite x Tiefe
Height x Width x Depth
143,6 / 161,2 x 145,2 x 49,9

HÄNGE-ANBAUELEMENTE WALL EXTENSION UNITS

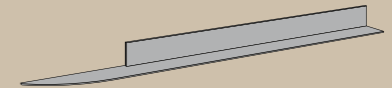
wahlweise mit Beleuchtung für Funktions-
rahmen sowie Keramik-Abdeckplatte und
Keramik-Seite(n)
*optionally with lamp for functional frame
as well as ceramic cover shelf and ceramic
side(s)*



Höhe x Breite x Tiefe
Height x Width x Depth
159,4 x 108,8 / 126,4 x 49,9

WINKELBORDE ANGLED SHELVES

wahlweise mit Beleuchtung
optionally with lamp



Höhe x Breite x Tiefe
Height x Width x Depth
17,6 x 178,2 / 213,4 / 248,6 / 283,8 x 24,0