



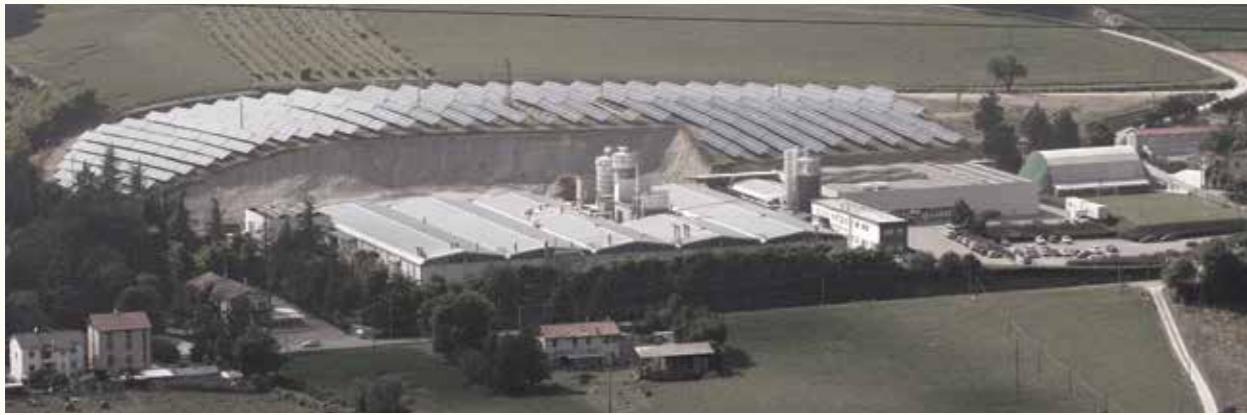
**TUMIDEI<sup>®</sup>SPA**

Tiramolla. Young design system.

Made in Italy,  
respecting nature.

REAL LIFE

YOU'RE  
NEVER  
TOO  
YOUNG  
TO DREAM  
BIG



## Un'azienda ed il suo territorio

Nata nel 1958 a Predappio di Romagna, la Tumidei spa ha alle spalle oltre cinquant'anni di attività in un'epoca caratterizzata in tutto il mondo da un mutamento radicale nella concezione della casa, nel modo di vivere della famiglia e, quindi, nell'arredamento. La ricerca continua di soluzioni d'arredo sempre più sofisticate ed in linea con le esigenze del consumatore ha rappresentato uno dei fattori di successo dell'azienda e lo stimolo per una crescita ponderata e costante nel tempo. Si è creata un'azienda moderna ed attrezzata, che oggi dispone di circa 100 dipendenti e di una superficie di 20.000 mq. Un'azienda di produzione in grado di gestire al meglio l'intera catena produttiva e di garantire la "qualità del prodotto".

La Tumidei spa è certificata secondo le norme UNI EN ISO 9001 (qualità), ISO 14001 (ambiente), OHSAS 18001 (sicurezza).

### A company and its area

Born in 1958 in Predappio di Romagna, Tumidei spa has over 50 years of experience. During this time people all over the world have radically changed their idea of home, family life and, as a consequence, interior design. The continuous search of the most sophisticated consumer driven solutions for interior design, represents one of Tumidei's success factors and the motivation for the Company's thoughtful and consistent growth. Tumidei is now a modernly equipped business with ca. 100 employees and 20.000 m<sup>2</sup> facilities, which is able to manage the production chain at best, guaranteeing the product's best quality. Tumidei is a UNI EN ISO 9001 (quality) ISO 14001 (environment) and OHSAS 18001 (security) certified Company.

### Une entreprise et son territoire

Née en 1958 à Predappio di Romagna, Tumidei spa est forte de plus de cinquante ans d'activité à une époque qui aura été marquée, dans le monde entier, par un changement radical de la conception de la maison, de la façon de vivre en famille et donc de l'ameublement. Ses recherches continues, qui ont donné naissance à des solutions d'ameublement toujours plus sophistiquées et conformes aux exigences des consommateurs, ont constitué l'un des facteurs de réussite clé de l'entreprise et le stimulus d'une croissance pondérée et constante dans le temps. Une société moderne et équipée a ainsi pu voir le jour, qui compte aujourd'hui environ 120 employés sur une surface de 20 000 m<sup>2</sup>. Une entreprise de production capable de gérer au mieux l'ensemble de la chaîne de fabrication et de garantir la «qualité du produit». Tumidei spa est certifiée UNI EN ISO 9001 (qualité), ISO 14001 (environnement), OHSAS 18001 (sécurité).

### Una empresa y su territorio

Nacida en 1958 en Predappio di Romagna, Tumidei spa tiene tras de sí más de cincuenta años de actividad en una época caracterizada en todo el mundo por un cambio radical en la concepción de la casa, en el modo de vivir de la familia y, por lo tanto, en la decoración. La búsqueda continua de soluciones decorativas cada vez más sofisticadas y en línea con las exigencias del consumidor ha representado uno de los factores de éxito de la empresa y el estímulo para un crecimiento ponderado y constante con el tiempo. Se ha creado una empresa moderna y equipada, que hoy dispone de unos 120 trabajadores y de una superficie de 20.000 m<sup>2</sup>. Una empresa de producción capaz de gestionar mejor toda la cadena de producción y de garantizar la "calidad del producto". Tumidei spa está certificada según las normas UNI EN ISO 9001 (calidad), ISO 14001 (ambiente), OHSAS 18001 (seguridad).

### Фабрика и её территория

Основанная в 1958 году в Предappio ди Романья, фабрика Tumidei имеет почти 50-летний опыт работы, который пришелся как раз на тот период, когда во всем мире концепция домашнего очага была радикально переосмыслена, также как и концепция обустройства жилища, а именно мебелировки. Постоянный поиск новых интерьерных решений с одной стороны, а так же, желание удовлетворить все запросы заказчика с другой, являются одной из причин успеха предприятия и стимулом для постоянного роста качества продукции. Родается современное, оснащенное с учетом всех передовых технологий, предприятие, которое на сегодняшний день насчитывает более 120 сотрудников и занимает площадь в 20.000 м<sup>2</sup>. Это промышленное предприятие полного производственного цикла, что, в свою очередь, является гарантией «высокого качества продукции». У«Tumidei spa» имеются сертификаты в соответствии с европейскими стандартами Uni En ISO 9001 (качество), ISO 14001 (окружающая среда), OHSAS 18001 (безопасность).

## Il rapporto con l'ambiente

La Tumidei spa nell'anno 2006 ha ottenuto la certificazione UNI EN ISO 14001.

Strumento di gestione volontario, riguardante l'ambiente che sta a testimoniare da parte della Tumidei spa un profondo rispetto per l'ambiente, la salvaguardia delle risorse naturali, il corretto utilizzo delle materie prime ed il risparmio energetico. La Tumidei spa ha realizzato un impianto fotovoltaico di potenza complessiva di 700 kWp su di una area complessiva di 11.350 metri quadrati che immetterà "ENERGIA ELETTRICA SOLARE" direttamente negli impianti di produzione per far sì che oltre il 70% del fabbisogno energetico venga soddisfatto nell'assoluto rispetto ambientale. Vengono inoltre utilizzati legni che provengono da coltivazioni ecosostenibili, a basso contenuto di formaldeide e finiti con vernici all'acqua con barriere igienizzanti antibatteriche.

### Our relationship with the environment

Tumidei spa is a UNI EN ISO 14001 certified company since 2006.

This certification is a voluntary set of standards which tumidei spa has used to design and implement an effective environmental management system, testifying its respect for the environment, the preservation of natural resources, the fair use of raw materials and energetic saving. Tumidei spa installed a photovoltaic system of 700 kwpp on a total area of 11.350 M<sup>2</sup>. This system will produce "SOLAR ELECTRICAL ENERGY" for the production plant and equipments, meeting 70% of the company's energetic needs.

Furthermore we use wood coming from eco-sustainable cultivated land, with a low-formaldehyde content and lacquered with water-based paints with anti-bacterial barriers.

### Priorité à l'environnement

La société Tumidei spa a obtenu en 2006 la certification UNI EN ISO 14001.

Outil de gestion volontaire en matière d'environnement, elle illustre le profond respect que l'entreprise accorde à l'environnement, à la protection des ressources naturelles, au bon usage des matières premières et aux économies d'énergie. Tumidei spa a réalisé une installation photovoltaïque d'une puissance globale de 700 kWp sur un espace total de 11 350 mètres carrés en vue de fournir de « L'ÉNERGIE SOLAIRE ÉLECTRIQUE » directement aux installations de production de manière à ce que plus de 70 % de ses besoins énergétiques soient satisfaits dans le respect le plus absolu de l'environnement. Nous utilisons également du bois provenant de cultures forestières respectueuses de l'environnement, à faible contenu en formaldéhyde et dont les finitions sont effectuées en utilisant des vernis à l'eau à barrières hygiénisantes antibactériennes.

### Una relación con el medio ambiente

La empresa Tumidei spa obtuvo en el año 2006 el certificado UNI EN ISO 14001.

Instrumento de gestión voluntario, referente al medio ambiente y que testimonia por parte de Tumidei spa un profundo respeto por el medio ambiente, la salvaguardia de los recursos naturales, la correcta utilización de las materias primas y el ahorro energético. La empresa Tumidei spa ha realizado una instalación fotovoltaica de una potencia global de 700 kWp en una área total de 11.350 metros cuadrados que introducirá "ENERGÍA ELÉCTRICA SOLAR" directamente en las instalaciones de producción para hacer que se satisfaga más del 70% de la demanda energética con el respeto más absoluto del medio ambiente. Además, se utilizan leñas que se proceden de cultivaciones sostenibles ecológicamente, con bajo contenido de formaldehído y acabados con barnices al agua con barreras higienizantes antibacterianas.

### Взаимосвязь с окружающей средой

Добровольный выбор системы управления, затрагивающей окружающую среду, со стороны Tumidei spa, является свидетельством проявления абсолютного уважения по отношению к окружающей среде, сохранению природных ресурсов, рациональному использованию сырья и энергосбережению. Tumidei spa использует фотоэлектрические станции общей мощностью 700 кВт, размещающиеся на общей площади в 11.350 квадратных метров и поставляющие "солнечное электричество" непосредственно в производственные цеха, что удовлетворяет 70% потребности в энергии с абсолютным уважением к окружающей среде.



## Certificazioni\_Certifications

ISO 9001=Qualità  
ISO 9001=Quality  
ISO 14001=Ambiente  
ISO 14001=Environment

OHSAS 18001=Security  
OHSAS 18001=Security  
Il "Sistema integrato" QUALITA-AMBIENTE-SICUREZZA  
"Integrated system" QUALITY-ENVIRONMENT-SECURITY



Make the world a better place.

Made in Italy,  
respecting nature.

## Perché “TIRAMOLLA”?

Per la Versatilità: comporre all'infinito senza limiti attraverso una struttura di tubi e trafilati in alluminio liberando la fantasia con l'utilizzo di numerose finiture. Per la progettualità e la fantasia: progetti al centimetro. Tubi e trafilati, piani e mensole, vengono tagliati con dimensioni e forme che più ti aggradano, anche su vostro disegno.

Ti potrai divertire a decorare con una personalizzazione unica i tuoi mobili attraverso la stampa digitale di ante e pannelli utilizzando vernici ecologiche e abbinandole a decorazioni murali su carte in fibra di vetro stampate con inchiostri atossici “Greenguard” per creare ambienti unici coordinati. E poi tanti motivi ancora per la tua scelta: dagli ecopannelli a basso contenuto di formaldeide, alle vernici ad acqua con delle speciali barriere antibatteriche, tutte le nostre certificazioni per i collaudi di soppalchi, aperture di cassette e cerniere, bordi resistenti all'acqua. Se vuoi saperne di più sulla nostra qualità scarica dal nostro sito il fascicolo “WHY”.

## Why “TIRAMOLLA”?

For the Versatility: composing endlessly with no limits, through a tubular structure and contours in aluminium, letting fantasy loose with the use of many finishes. For modularity and fantasy: projects made to the centimetre. Tubes and profiles, tops and shelves are cut in the sizes and shapes that you prefer, also upon your drawing.

You can have fun decorating your furniture as you like, through the digital print of doors and panels using ecological paints and matching them to wall decorations on papers in glass fibers printed with “Greenguard” non-toxic inks, to create unique coordinated environments. There are also many other reasons to choose us: the eco-panels with low content of formaldehyde, water-based paints with special anti-bacterial barriers, all our certifications for mezzanines testing, opening of drawers and hinges, water-resistant borders. If you want to find out more on our quality, download the “WHY” leaflet from our website.

## Pourquoi «TIRAMOLLA» ?

Pour la polyvalence: composer à l'infini et sans limites grâce à une structure de tubes et de profils en aluminium qui donne libre cours à l'imagination avec nombreux finitions. Pour la conceptualité et l'imagination: des projets au centimètre. Tubes et profils, plateaux et tablettes: tous sont découpés dans les dimensions et les formes que vous préférez et même, si vous le souhaitez, d'après votre projet. Vous pourrez vous amuser à décorer vos meubles en les personnalisant de manière unique grâce à l'impression numérique des portes et des panneaux avec des vernis écologiques ou en les associant à des décorations murales sur du papier en fibre de verre imprimé avec des encres atoxiques «Greenguard» pour créer des environnements coordonnés sans pareil. Mais les raisons de nous choisir ne s'arrêtent pas là et en voici d'autres: nos éco-panneaux à faible contenu en formaldéhyde, nos vernis à l'eau avec barrières antibactériennes spéciales ainsi que toutes nos certifications relatives aux essais des mezzanines, aux ouvertures de tiroirs et de charnières et aux bords résistant à l'eau. Si vous souhaitez en savoir plus sur la qualité de nos produits, veuillez télécharger la brochure «WHY» sur notre site.

## ¿Por qué “TIRAMOLLA”?

Por la Versatibilidad: componer sin límites a través de una estructura de tubos y trefilados de aluminio liberando la fantasía con el uso de numerosos acabados. Para el proyecto y la fantasía: proyectos realizados al centímetro. Tubos y trefilados, planos y repisas, se cortan con las dimensiones y formas que más te gustan, también con tu diseño. Te podrás divertir decorando con una personalización única tus muebles mediante la impresión digital de puertas y paneles utilizando barnices ecológicos y combinándolos con decoraciones murales en papel de fibra de vidrio estampadas con tintas no tóxicas “Greenguard” para crear ambientes únicos coordinados. Además, muchos otros motivos para tu elección: desde los paneles ecológicos con bajo contenido de formaldehído, a los barnices al agua con barreras antibacterianas especiales, todos nuestros certificados para las pruebas de altillos, aperturas de cajones y bisagras, bordes resistentes al agua. Si quieres saber más sobre nuestra calidad, descarga desde nuestro sitio web el fascículo “WHY”

## Почему «TIRAMOLLA»?

Гибкость: проектировать до бесконечности без ограничений с помощью системы труб и алюминиевых профилей, освобождая фантазию через многочисленные отделки.

Проектирование и фантазия: проекты до сантиметра. Трубы и профили, столешницы и полки, изготавливаемые полностью под размер и желаемую форму, даже по Вашему рисунку.

Получайте удовольствие, декорируя уникальной персонализацией вашу мебель, благодаря цифровой печати на дверках шкафов и панелях, с использованием экологических красок и сочетая их с декоративными обоями из стекловолокна, печать на которых произведена нетоксичными красками “Greenguard” для создания уникальных координированных интерьеров. А также ряд других причин для Вашего выбора: от экопанелей с низким содержанием формальдегида, до красок на водной основе, создающих антибактериальные барьеры, сертификация на основе испытаний на прочность подиумов, открытия ящиков и петель, водостойкость канта.

Если вы желаете узнать больше про наше качество, скачайте с нашего веб-сайта брошюру «WHY».

# SOPPALCHI CON TRAFILA

*Mezzanines with profiles*







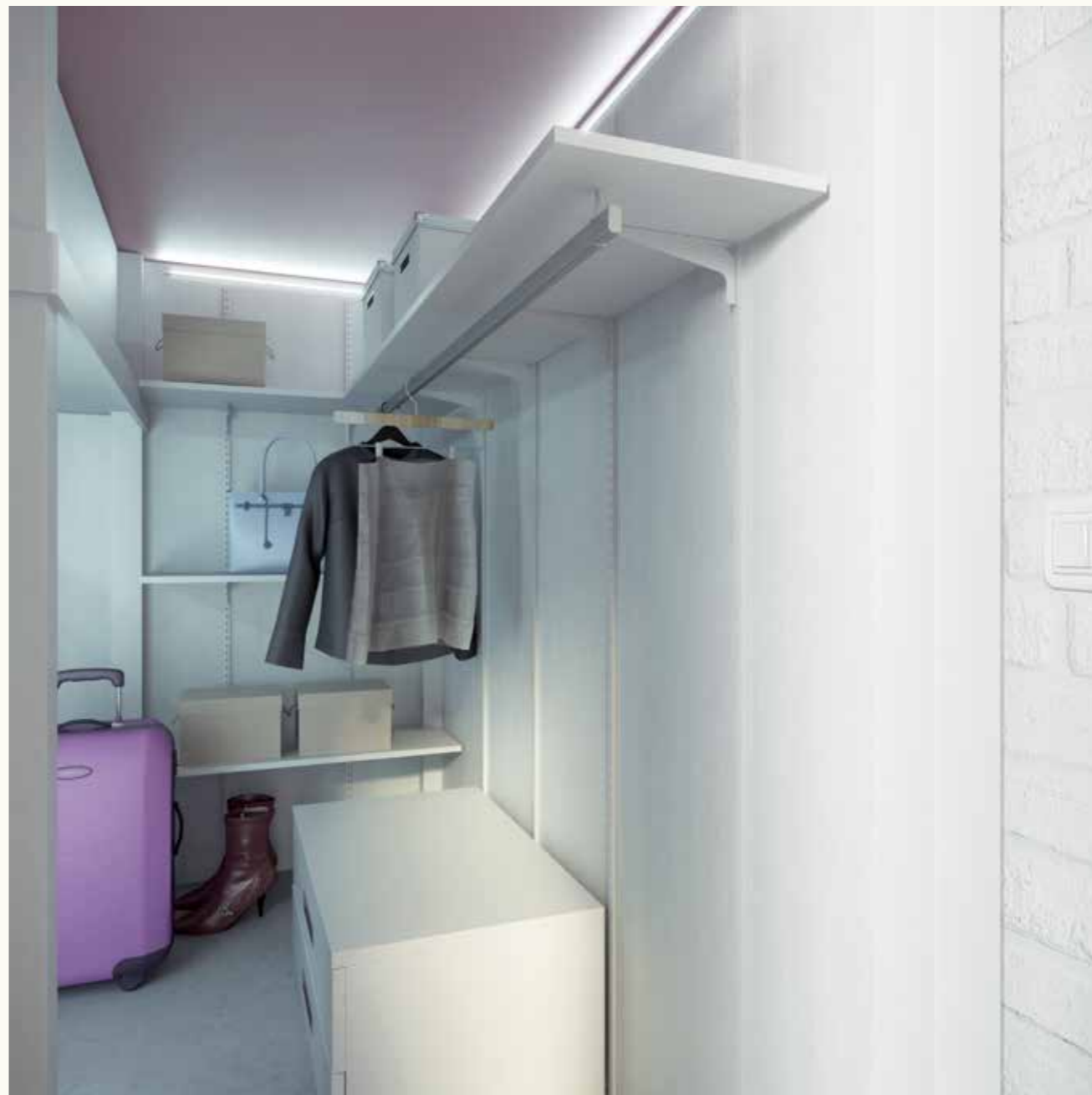








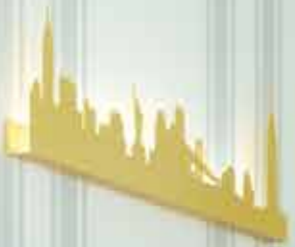






# LETTI SCORREVOLI E CON TRAFILA

*Sliding beds and beds with profiles*









# PONTI CON TRAFILA

*Bridges with profiles*







# PONTI CON TERMINALE

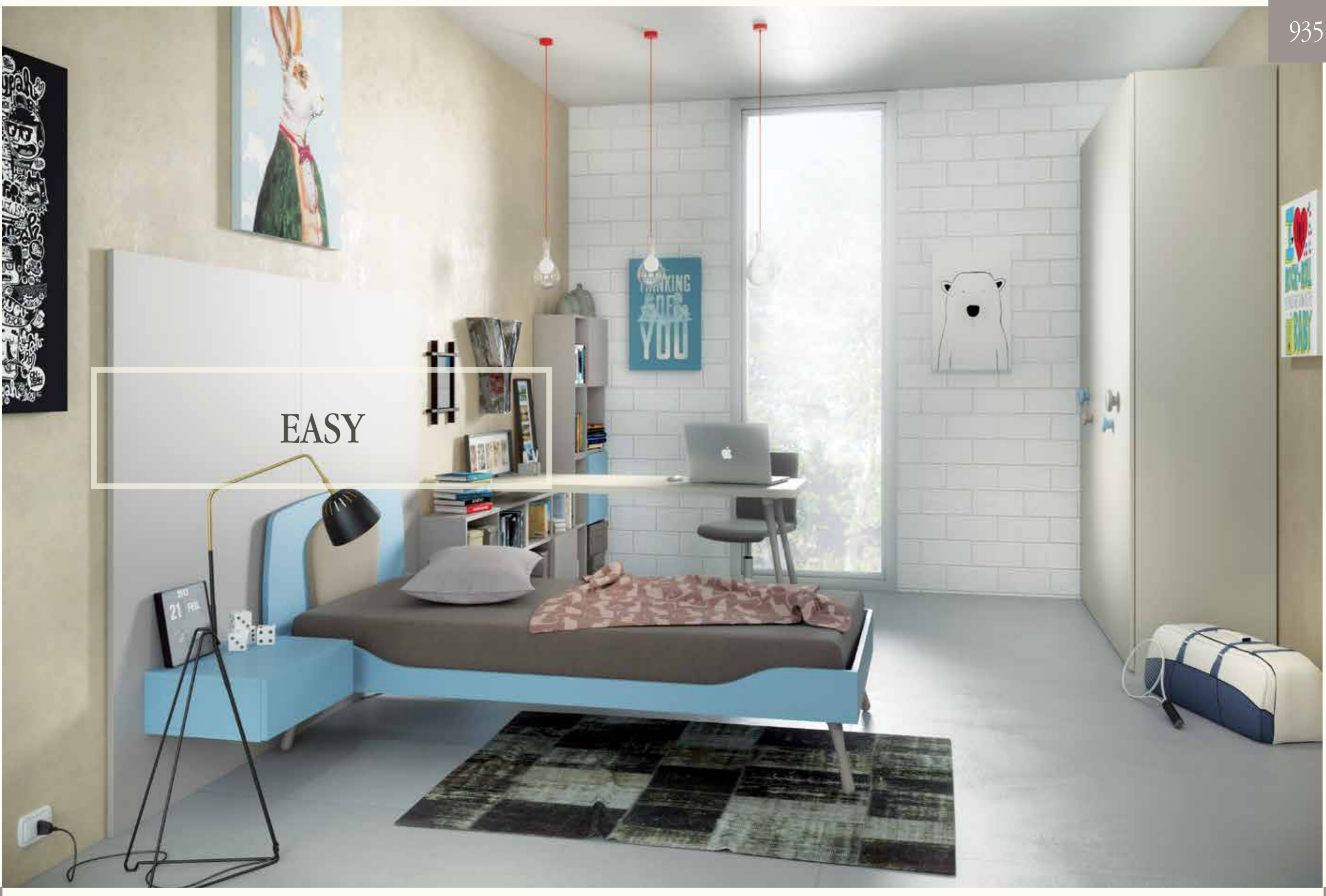
*Bridges with end element*



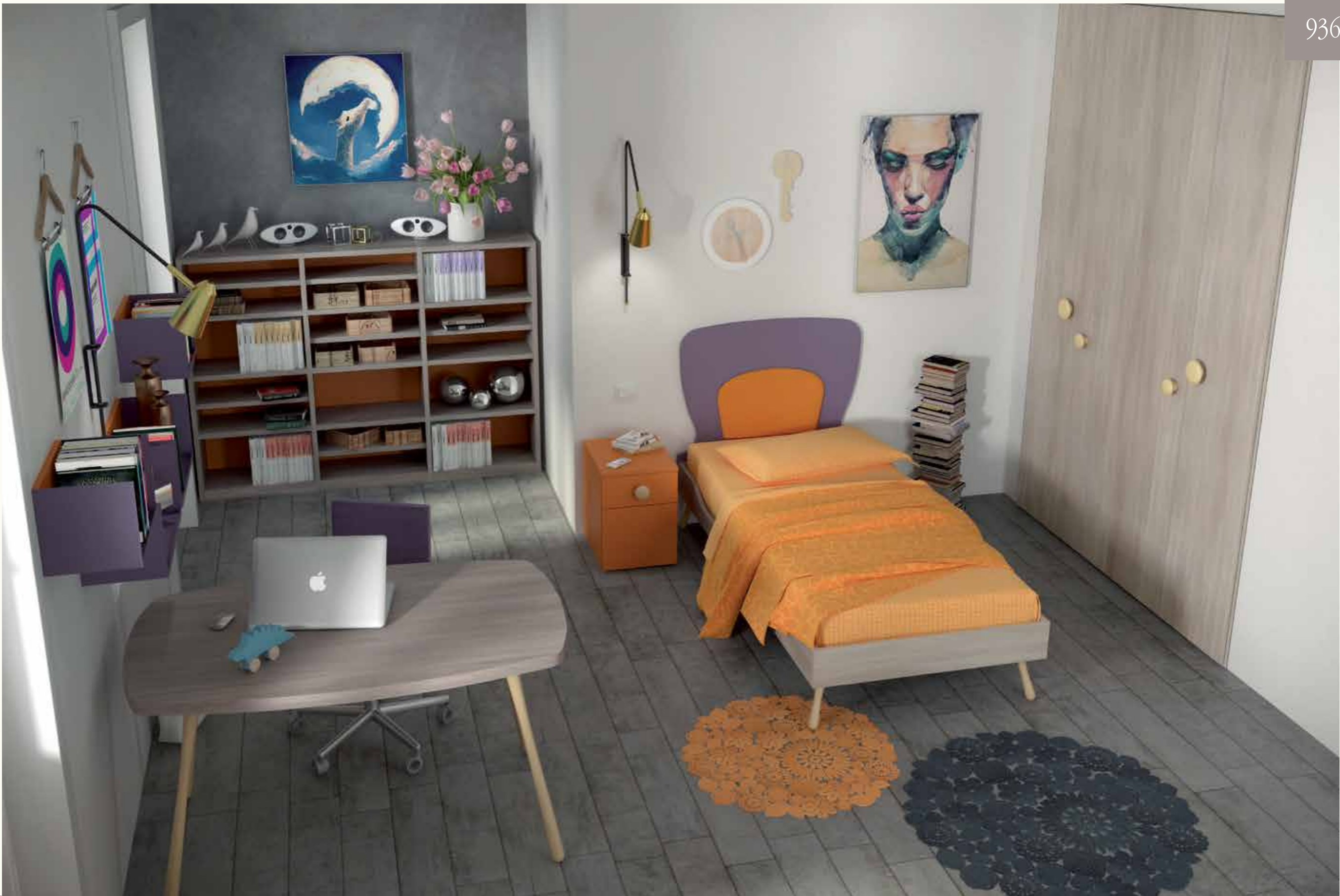




EASY















CABINE

Walk-in-closets













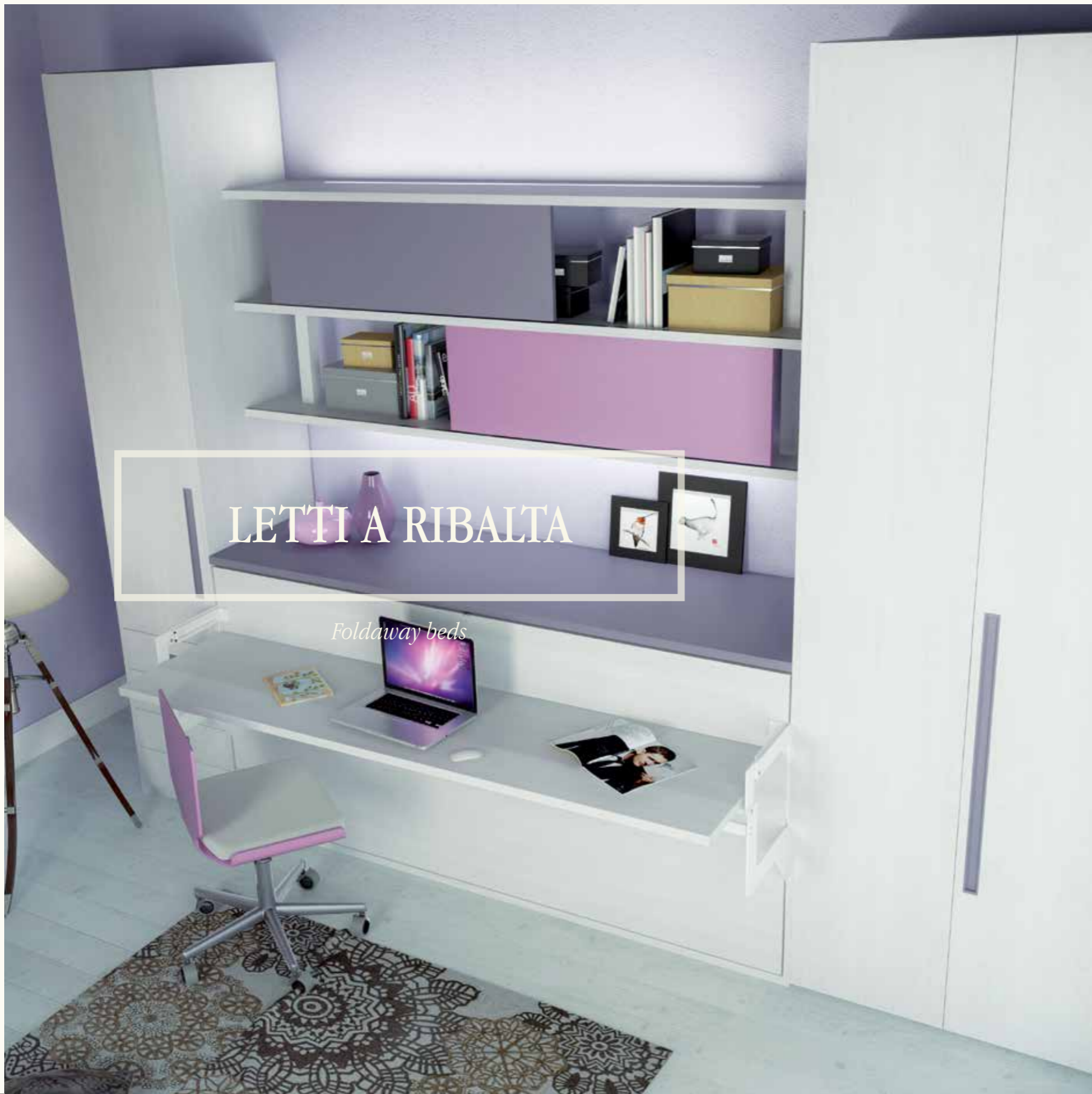


PONTI A SBALZO CON  
LETTO ESTRAIBILE

*Overhang bridges with pullout bed*



Tik Stak  
TIK-037



LETTI A RIBALTA

*Foldaway beds*







# Finiture - Finishing

LACCATO OPACO · MATT LACQUERED (VERNICI ALL'ACQUA · WATER-BASED PAINTS)



01 Magnolia



40 Sabbia



18 Yellow rose



57 Melone



43 Mandarino



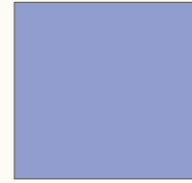
10 Imola



77 Rosso Oriente



68 Lampone



66 Glicine



54 Melanzana



49 Tintoretto



30 Rosa delicata



02 Verde pastello



03 Verde tè



04 Verde lime



14 Cielo



82 Azzurro Polvere



24 Avio



44 Cina



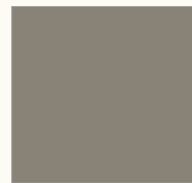
70 Blu Notte



65 Corda



09 Biscotto



78 Tortora



47 Argilla



29 Caffè



35 Avana



41 Cappuccino



46 Muschio



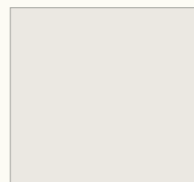
81 Grigio Fumè



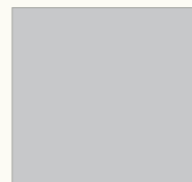
50 Lavagna



48 Pioggia



42 Ghiaccio



55 Alluminio



39 Bianco

# Finiture - Finishing

NOBILITATI · MELAMINES

Strutture e frontali - Structures and front parts



NB Nobilitato bianco / White melamine



NT Trama Tessuto / Weft Fabric



N3 Olmo Calce / Whitewash Elm



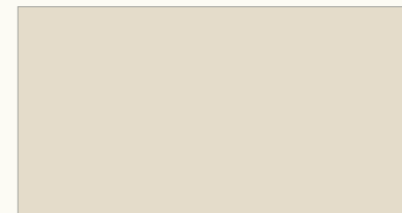
N4 Olmo Bio / Bio Elm



RN Rovere Inciso / Engraved Oak

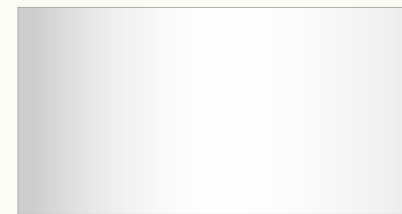


NH Ghiaccio / Ice-colour

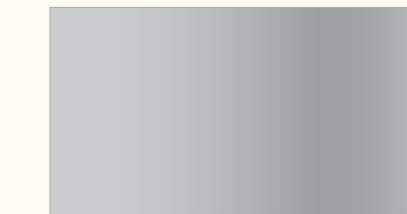


NF Corda / Cord-colour

METACRILATI · METHACRYLATES



PB Bianco / White

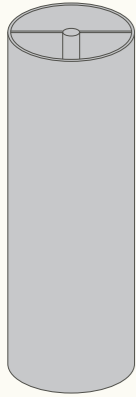


PG Fumè

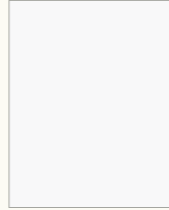
Colori indicativi. Per verificare i toni reali consultare campioni.  
Colours as indications. In order to check the real shades, refer to samples.

## Finiture - Finishing

TUBI TONDO Ø cm 5 · ROUND TUBE Ø cm 5



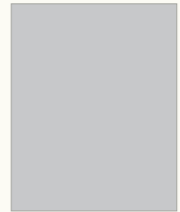
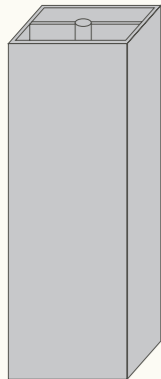
Alluminio anodizzato  
Anodized aluminium



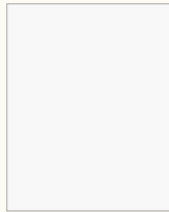
Bianco  
White



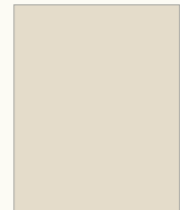
TUBI QUADRO mm 5 x 5 e 8 x 8 cm · SQUARE TUBES 5 x 5 and 8 x 8 cm



Alluminio anodizzato  
Anodized aluminium



Bianco  
White



Corda  
Cord

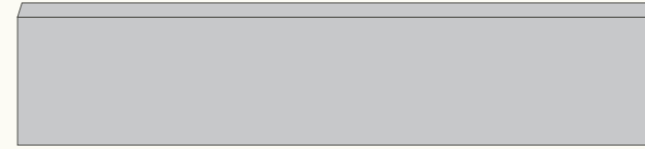


Rovere inciso  
Scraped Oak

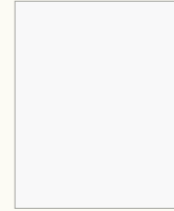


## Finiture - Finishing

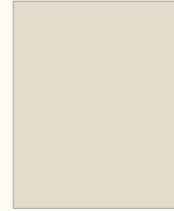
TRAFILA LINEARE · LINEAR PROFILE



Alluminio anodizzato  
Anodized aluminium



Bianco  
White



Corda  
Cord



Rovere inciso  
Scraped Oak



Colori indicativi. Per verificare i toni reali consultare campioni.  
Colours as indications. In order to check the real shades, refer to samples.

Colori indicativi. Per verificare i toni reali consultare campioni.  
Colours as indications. In order to check the real shades, refer to samples.



[www.tumidei.it](http://www.tumidei.it)

**TUMIDEI<sup>®</sup>SPA**

S. Cassiano in Pennino 57/A - 47016 Predappio (FC) Italy - Tel. +39 0543.921.076 r.a. - Fax +39 0543.921.079  
[info\\_italia@tumidei.it](mailto:info_italia@tumidei.it) - [info\\_estero@tumidei.it](mailto:info_estero@tumidei.it)