

# “Temptations”



**JUMBO**  
LUXURY FURNITURE

*is proud to present:*

“Temptations”

NEW CATALOGUE'S PREVIEW  
IN SPECIAL LIMITED EDITION

COLLECTIONS

Four Seasons Dark - Creta Light - Sheraton - Matisse



Four Seasons

# Dark

ark







**FOSD-18** TV CABINET WITH SLIDING DOORS - L.404 W.53 H.243  
**FOSD-46** CENTRAL TABLE WITH MARBLE TOP - L.130 W.130 H.45  
**FOSD-22** VASE HOLDER - L.35 W.30 H.112  
**COR-41** ARM-CHAIR CORDA - L.82 W.82 H.78  
**ZEN-43** SOFA 3 SEATERS ZENITH - L.270 W.105 H.92





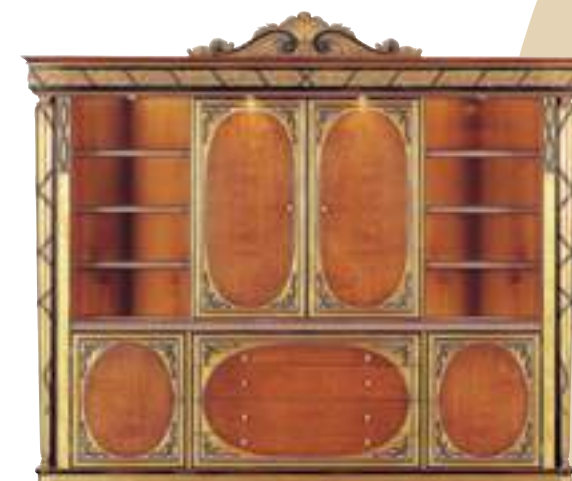


FOSD-18 TV CABINET WITH SLIDING DOORS - L.404 W.53 H.243

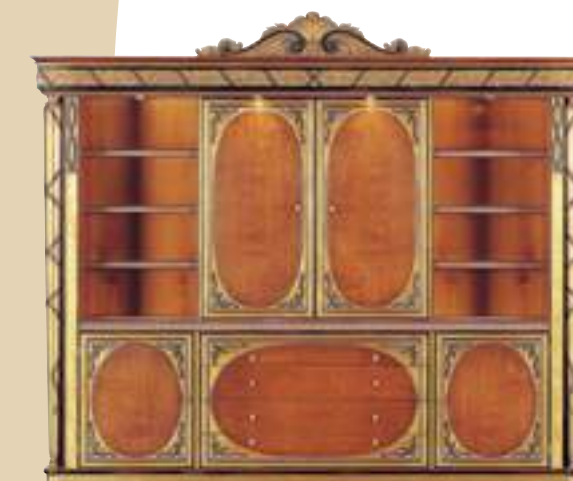




**FOSD-18b** TV CABINET WITH SLIDING DOORS - L.280 W.53 H.243



**FOSD-18c** VETRINE 4 DOORS - L.280 W.53 H.243



**FOSD-18d** VETRINE 4 DOORS - L.280 W.53 H.243

C o m e t u m i v u o i



F o u r S e a s o n s D a r k

z e n i t h s o f a









**ZEN-51** ARM-CHAIR ZENITH - L.85 W.95 H.115  
**FOSD-46i** CENTRAL TABLE WITH INLAYED TOP - L.130 W.130 H.45  
**FOSD-47i** SIDE TABLE WITH INLAYED TOP - L.70 W.70 H.55  
**FOSD-22** VASE HOLDER - L.35 W.30 H.112  
**COR-41** ARM-CHAIR CORDA - L.82 W.82 H.78  
**ZEN-43** SOFA 3 SEATERS ZENITH - L.270 W.105 H.92





ZEN-42 SOFA 2 SEATERS ZENITH - L.220 W.105 H.92





ZEN-51 ARM-CHAIR ZENITH - L.85 W.95 H.115

**poltrona** [pol-tró-na], *s.f.* 1 sedia ampia e comoda per lo più provvista di braccioli: poltrona di pelle, di velluto; *un divano e due poltrone* | *starsene in poltrona*, (*fig.*) ozia-re. 2 in teatro, posto situato nel settore anteriore della platea: *due poltrone di terza fila* 3 (*fig.*) posto di potere, incarico di prestigio: *ambire alla poltrona di presidente; non voler lasciare la poltrona* ¶ Forse deriv. di *poltro* s.m.





Z e n i t h

m a r q u i s e

ZEN-71 ARM-CHAIR ZENITH - L.105 W.90 H.85  
ZEN-78 POUFF ZENITH - L.105 W.80 H.42  
FOSD-471 SIDE TABLE WITH INLAYED TOP - L.70 W.70 H.55





**ZEN-71** ARM-CHAIR ZENITH - L.105 W.90 H.85  
**ZEN-78** POUFF ZENITH - L.105 W.80 H.42  
**MAT-09** COFFEE TABLE - Ø65 H.65  
**FOSD-12b** CONVEX MIRROR - L.105 H.174



**ZEN-71** ARM-CHAIR ZENITH - L.105 W.90 H.85  
**MAT-09** COFFEE TABLE - Ø65 H.65





FOSD-46i CENTRAL TABLE WITH INLAYED TOP - L.130 W.130 H.45  
FOSD-47i SIDE TABLE WITH INLAYED TOP - L.70 W.70 H.55



# g i o r n o



**FOSD-141b** ROUND TABLE 1 BASE - Ø130/160 H.78  
**FOSD-11Bc** SIDEBOARD 3 GLASS DOORS - L.205 W.56 H.90  
**FOSD-12** OVAL MIRROR - L.190 H.130  
**FOSD-19** CHAIR - L.57 W.63 H.115  
**CHA-1310/841** CHANDELIER - Ø110 H.120  
**CHA-1293/2a** APPLIQUE - L.35 W.30 H.60





**FOSD-141b** ROUND TABLE 1 BASE - Ø130/160 H.78  
**FOSD-19** CHAIR - L.57 W.63 H.115  
**CHA-1310/841** CHANDELIER - Ø110 H.120  
**CHA-1293/2a** APPLIQUE - L.35 W.30 H.60



**FOSD-13** VETRINE 2 DOORS - L.150 W.53 H.243





**FOSD-18** ARM-CHAIR - L.65 W.70 H.115  
**FOSD-19** CHAIR - L.57 W.63 H.115







Four Seasons Dark

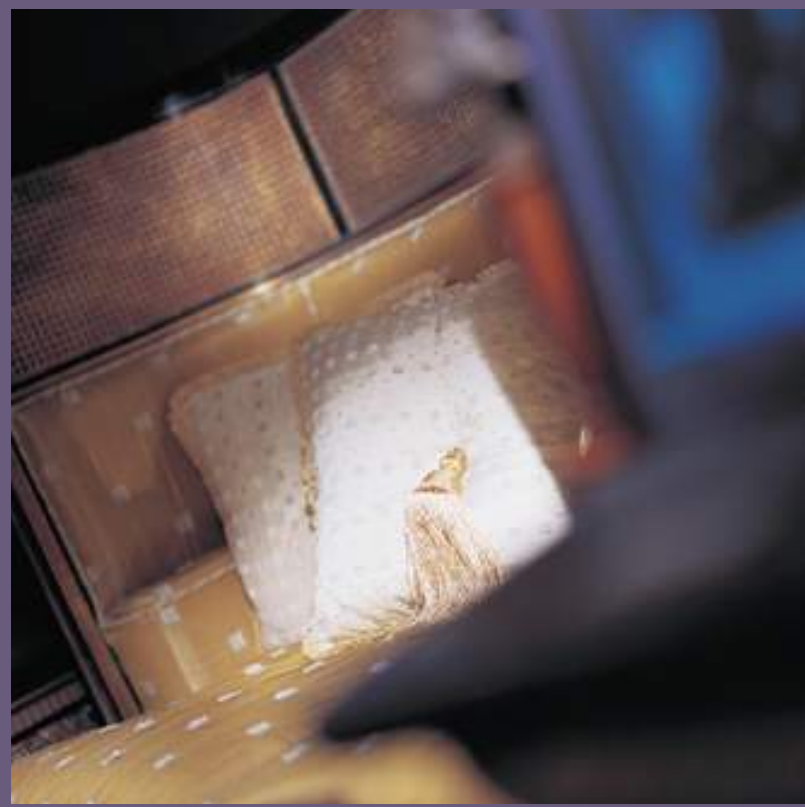
charles sofa





**CHRD-02** SOFA 2 SEATERS CHARLES - L.160 w.94 H.133  
**CHRD-01** ARM-CHAIR CHARLES - L.104 w.94 H.133  
**FOSD-47i** SIDE TABLE WITH INLAYED TOP - L.70 w.70 H.55  
**ZEN-71** ARM-CHAIR ZENITH - L.105 w.90 H.85  
**ZEN-78** POUFF ZENITH - 105 w.80 H.42  
**MAT-09** COFFEE TABLE - Ø65 H.65  
**CHA-1293/10** CHANDELIER - Ø95 H.95





CHRD-02 SOFA 2 SEATERS CHARLES - L.160 W.94 H.133





**console** [pr./ kon'sol /],  
s.f. 1 tavolino, general-  
mente a due gambe, lungo  
e stretto, da appoggiare alla  
parete come una mensola  
¶ Voce fr.; etimo incerto.

**FOSD-21b** OVAL CONSOLE - L.130 W.40 H.85  
**FOSD-12c** MIRROR - Ø90 H.115

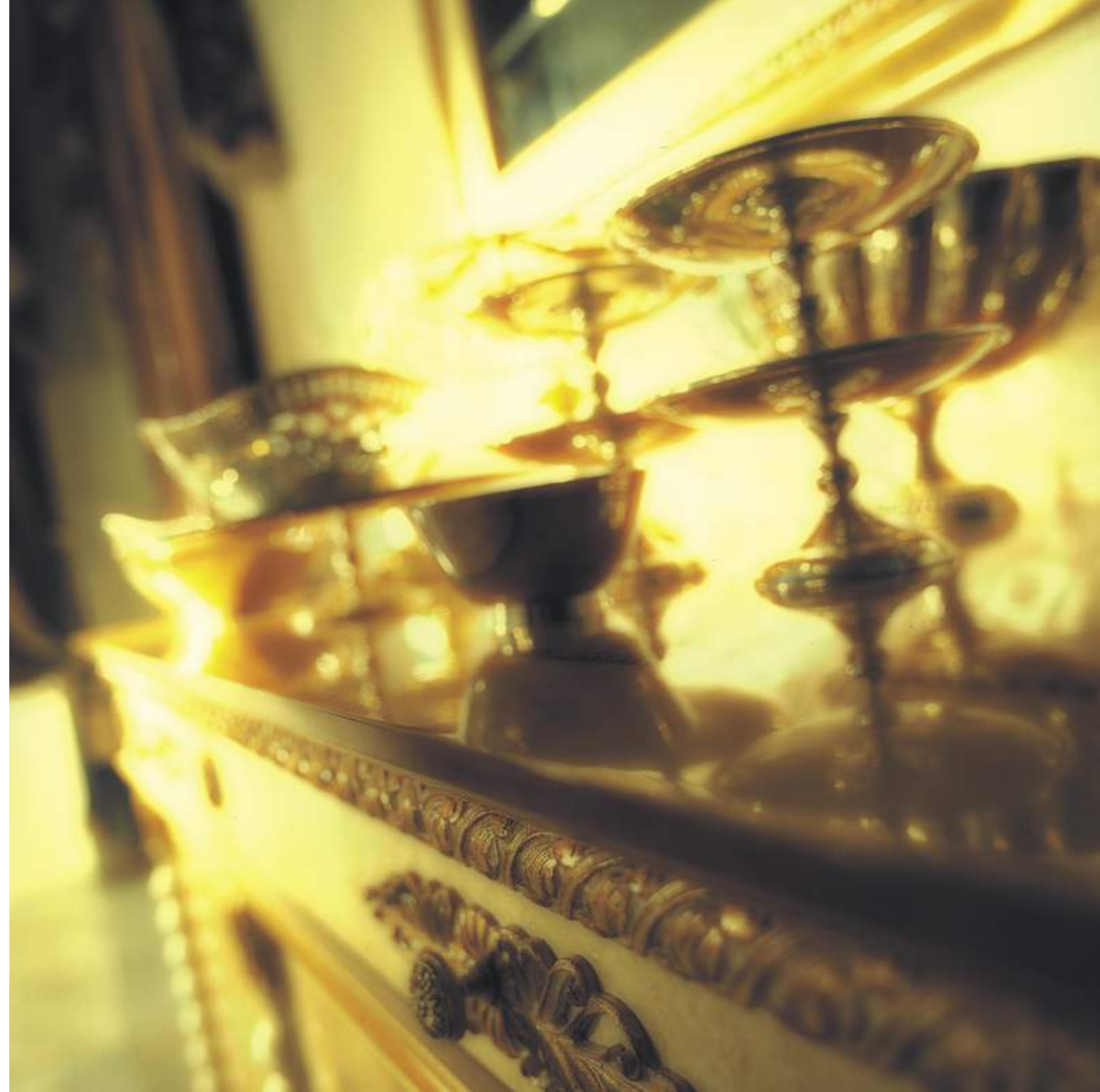




C

r e t a

L i g h t







**CRIL-14r** ROUND TABLE - L.130/160 H.78  
**CRIL-16b** CHAIR - L.52 W.67 H.101  
**CRIL-13** VETRINE 2 DOORS - L.132 W.46 H.226  
**CRIL-11** SIDEBOARD 4 DOORS - L.216 W.54 H.90  
**CRIL-12** MIRROR - L.190 H.130  
**CHA-1300/10sw** CHANDELIER - Ø90 H.100



**CRIL-14r** ROUND TABLE - L.130/160 H.78  
**CRIL-16b** CHAIR - L.52 W.67 H.101  
**CRIL-13** VETRINE 2 DOORS - L.132 W.46 H.226  
**CHA-1300/10sw** CHANDELIER - Ø90 H.100



**CRIL-14r** ROUND TABLE - L.130/160 H.78  
**CRIL-16b** CHAIR - L.52 W.67 H.101  
**CRIL-11** SIDEBOARD 4 DOORS - L.216 W.54 H.90  
**CRIL-12** MIRROR - L.190 H.130  
**CHA-1300/10sw** CHANDELIER - Ø90 H.100





**CRIL-14r** ROUND TABLE - L.130/160 H.78  
**CRIL-16b** CHAIR - L.52 W.67 H.101  
**CHA-1300/10sw** CHANDELIER - Ø90 H.100







**CRIL-142b** OVAL TABLE 2 BASES - L.250/350 W.125 H.78  
**CRIL-15b** ARM-CHAIR - L.60 W.68 H.101  
**CRIL-16b** CHAIR - L.52 W.67 H.101  
**CHA-1342/6** CHANDELIER - Ø80 H.95





CRIL-15b ARM-CHAIR - L.60 W.68 H.101  
CRIL-16b CHAIR - L.52 W.67 H.101  
CHA-1342/6 CHANDELIER - Ø80 H.95

**madreperla** [ma-dre-pèr-la], *s.f.*  
[pl. *madreperle*] strato interno della  
conchiglia di alcuni molluschi (p.e.  
dell'ostrica), di colore bianco perla-  
ceo, iridescente, utilizzato per la sua  
durezza nella fabbricazione di ogget-  
ti d'ornamento, bottoni, fibbie ecc.  
Il Usato anche come *agg.invar.:* *color*  
*madreperla*, colore bianco perlaceo,  
tipico di questa sostanza ¶ Comp.  
di *madre* e *perla*. perché si credeva  
che producesse le perle.



# M

M e l o d y s o f a





MEL-41 ARM-CHAIR MELODY - L.115 W.90 H.115  
MEL-43 SOFA 3 SEATERS MELODY - L.230 W.90 H.115  
MEL-46 CENTRAL TABLE MELODY - L.130 W.130 H.60  
MEL-46b RECTANGULAR CENTRAL TABLE MELODY - L.130 W.70 H.60  
MEL-47 SIDE TABLE MELODY - L.70 W.70 H.60  
CHA-1324/6 CHANDELIER - ø80 H.95





**MEL-41** ARM-CHAIR MELODY - L.115 W.90 H.115



**MEL-42** SOFA 2 SEATERS MELODY - L.195 W.90 H.115



**MEL-43** SOFA 3 SEATERS MELODY - L.230 W.90 H.115

**bergère** [pr. /ber'ʒɛr /]  
*s.f.invar.* tipo di poltrona  
da riposo, ampia e comoda,  
con spalliera e braccioli  
imbottiti, poggiatesta  
laterali e cuscino mobile ¶  
voce fr.; propr. 'pastora'.



# sofa

C r e t a L i g h t







**CRIL-41** ARM-CHAIR - L.108 w.95 H.100  
**CRIL-43** SOFA 3 SEATERS - L.240 w.95 H.100  
**CRIL-46** CENTRAL TABLE - L.130 w.130 H.45  
**CRIL-47** SIDE TABLE - L.70 w.70 H.55  
**CHA-1300/10sw** CHANDELIER - Ø90 H.100





CRIL-41 ARM-CHAIR - L.108 W.95 H.100



CRIL-47 SIDE TABLE - L.70 W.70 H.55





**CRIL-21b** OVAL CONSOLE - L.130 W.40 H.85  
**CRIL-04b** OVAL MIRROR - L.90 H.115







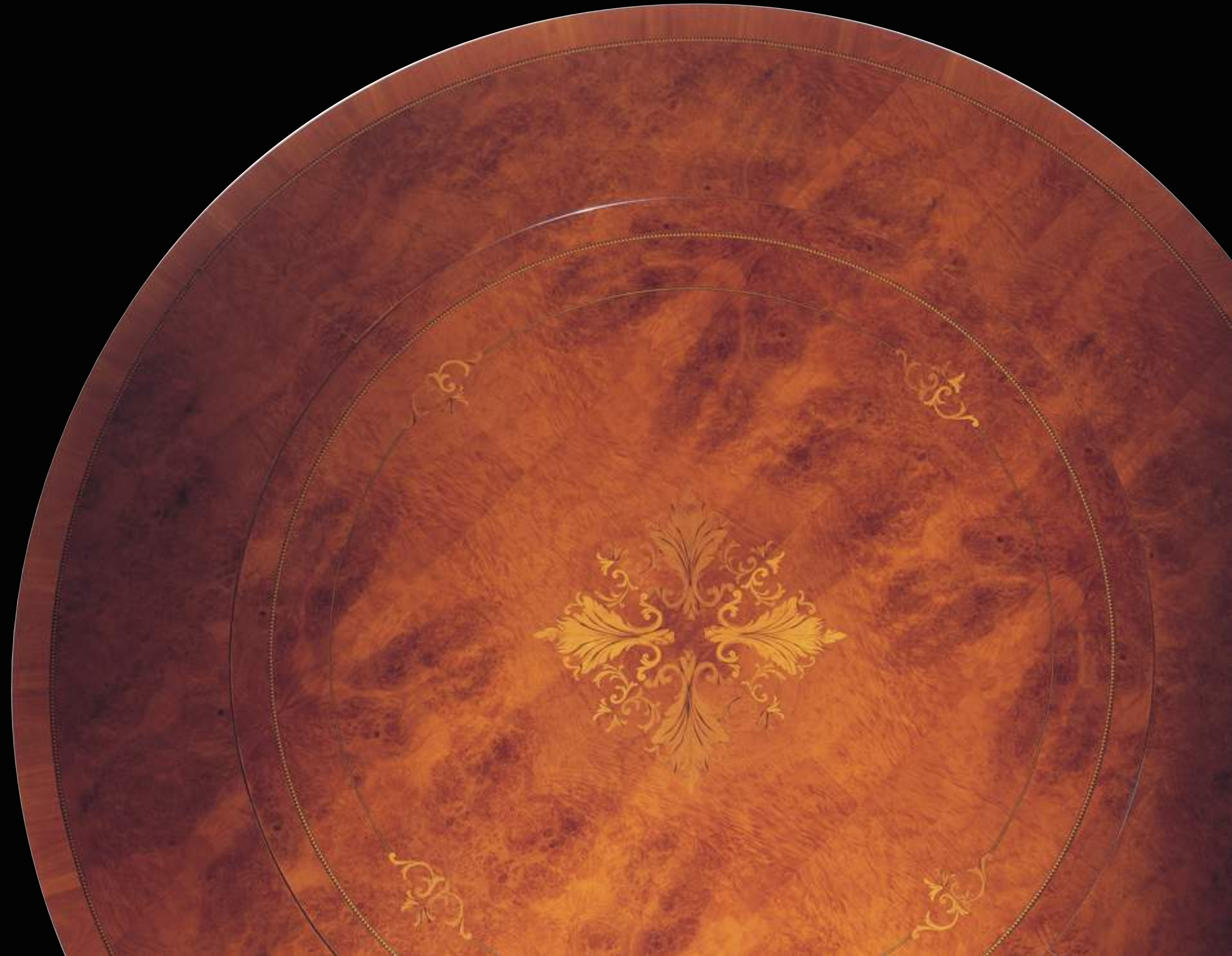
r g e n t o







l a g u e r r a d e i t o n d i



**CRI-14rs** BIG ROUND TABLE WITH SAME LEVEL TOP LAZY SUSAN - ø230/280 H.78



**argento** [ar-gèn-to], ant, ariento, *s.m.* 1 elemento chimico il cui simbolo è Ag; è un metallo nobile, prezioso, bianco lucente, molto duttile e malleabile, usato fin dall'antichità per fabbricare monete e oggetti di lusso ¶ Lat. *argēntum(m)*, connesso con il gr. *argós* 'chiaro, brillante'.



**CRI-14rs** BIG ROUND TABLE WITH SAME LEVEL TOP LAZY SUSAN - ø230/280 H.78



# S

heraton







**SHE-33** BOOK CASE - L.215 w.55 h.220  
**SHE-31** WRITING DESK - L.180 w.90 h.78  
**SHE-35** SWIVEL ARM-CHAIR LEATHER  
**SHE-36** CHAIR LEATHER - L.54 w.66 h.114  
**SHE-22b** VASE HOLDER - L.48 w.48 h.114  
**CHA-1318/2a** APPLIQUE - L.35 w.20 h.50  
**FIPL-01** MARBLE FIREPLACE - L.150 w.35 h.109





**SHE-33** BOOK CASE - L.215 W.55 H.220  
**SHE-22b** VASE HOLDER - L.48 W.48 H.114  
**CHA-1318/2a** APPLIQUE - L.35 W.20 H.50



**SHE-33** BOOK CASE - L.215 W.55 H.220  
**SHE-31** WRITING DESK - L.180 W.90 H.78  
**SHE-36** CHAIR LEATHER - L.54 W.66 H.114  
**CHA-1318/2a** APPLIQUE - L.35 W.20 H.50





**intagliare** [in-ta-glià-re] *v.tr.* [*io intàglio ecc.*] 1 l'arte, l'operazione dell'intagliare: *lavori d'intaglio; maestro dell'intaglio* 2 il prodotto di tale arte; l'oggetto intagliato: *un intaglio in legno* 3 (*ant.*) profilo, sagoma: *lo intaglio della sua testa era assai più bello che quello antico di Antinoo* [CELLINI].



SHE-22b VASE HOLDER - L.48 W.48 H.114





SHE-21 CONSOLE - L.125 W.55 H.95  
SHE-12b MIRROR - L.90 H.115



**nappa** [nàp-pa], *s.f.* 1 fiocco formato da più fili di seta, cotone o altro, usato per ornamento in tendaggi, drappi, uniformi militari, paramenti liturgici e sim. ¶ etimo incerto; prob. da *mappa*<sup>1</sup> nel sign. di “tovaglia”.



**SHE-42f** SOFA 2 SEATERS WITH WOODEN INSERT DECORATION - L.230 W.105 H.205







SHE-42 SOFA 2 SEATERS - L.230 W.105 H.205





Sheraton Light

# note







**SHEL-02** BED WITH SOMMIER - L.202 W.211 H.190 FOR MATTRESS L.180 W.200  
**SHEL-02b** BED WITH SOMMIER - L.224 W.211 H.190 FOR MATTRESS L.200 W.200  
**SHEL-05** NIGHT TABLE - L.88 W.48 H.75  
**SHEL-03b** CHEST OF DRAWERS - L.143 W.55 H.82  
**SHEL-25** BED COVER SET





**SHEL-02** BED WITH SOMMIER - L.202 W.211 H.190 FOR MATTRESS L.180 W.200  
**SHEL-02b** BED WITH SOMMIER - L.224 W.211 H.190 FOR MATTRESS L.200 W.200  
**SHEL-05** NIGHT TABLE - L.88 W.48 H.75  
**SHEL-25** BED COVER SET





**SHEL-03b** CHEST OF DRAWERS - L.143 W.55 H.82  
**SHEL-04b** MIRROR -

**specchiera** [spec-chiè-ra] *s.f.*  
1 grande specchio con cornice 2  
tavolino con specchio e l'occor-  
rente per acconciarsi | (*estens.*)  
mobile in cui lo specchio costi-  
tuisce l'elemento principale |  
*armadio a specchiera*, con le ante  
di specchio. DIM. *specchierina*.





**SHEL-03b** ARMCHAIR - L.143 W.55 H.82





Sheraton

# P laza sofa







**PLA-43** SOFA 3 SEATERS PLAZA - L.207 w.105 H.105  
**PLA-41** BIG ARM-CHAIR PLAZA - L.140 w.105 H.105  
**PLA-71** BERGERE PLAZA - L.105 w.90 H.130  
**PLA-78** POUFF FOR ARM-CHAIR PLAZA - L.85 w.85 H.45  
**PLA-46** CENTRAL TABLE PLAZA - L.130 w.130 H.50  
**PLA-57** SIDE TABLE PLAZA - L.61 w.66 H.74  
**FIPL-01** MARBLE FIREPLACE - L.150 w.35 H.109  
**CHA-1318/12** CHANDELIER - Ø130 H.120





PLA-43 SOFA 3 SEATERS PLAZA - L.207 W.105 H.105  
PLA-57 SIDE TABLE PLAZA - L.61 W.66 H.74







PLA-57 SIDE TABLE PLAZA - L.61 W.66 H.74







**PLA-41** BIG ARM-CHAIR PLAZA - L.140 W.105 H.105



**PLA-43** SOFA 3 SEATERS PLAZA - L.207 W.105 H.105







**PLA-71** BERGERE PLAZA - L.105 W.90 H.130  
**PLA-78** POUFF FOR ARM-CHAIR PLAZA - L.85 W.85 H.45

**PLA-71** BERGERE PLAZA - L.105 W.90 H.130







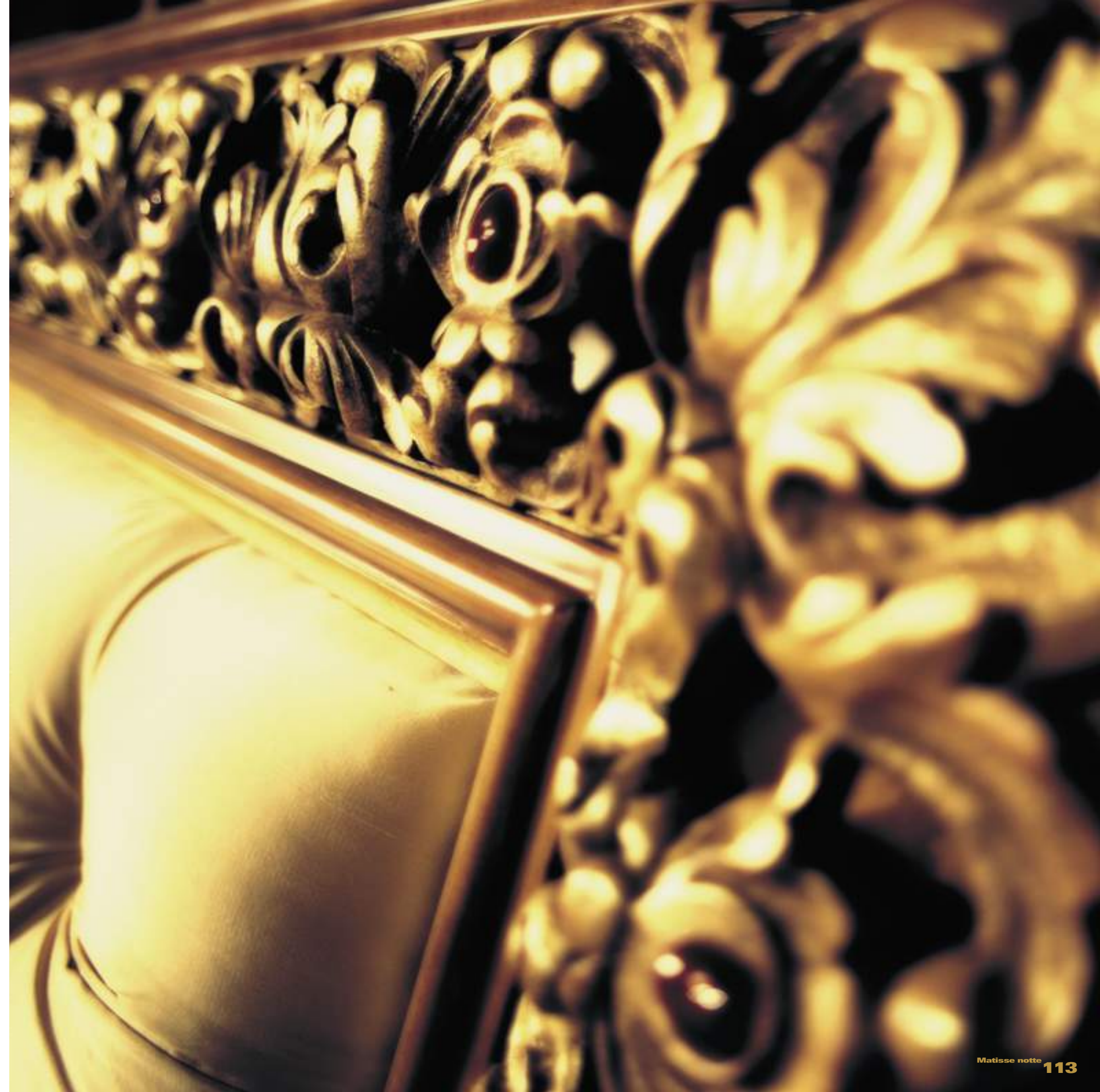
PLA-46 CENTRAL TABLE PLAZA - L.130 W.130 H.50





# m a t i s s e

N o t t e







**MAT-02** BED WITH SOMMIER - L.219 W.210 H.150  
FAR MATTRESS L.180 W.200  
**MAT-02b** BED WITH SOMMIER - L.243 W.210 H.150  
FOR MATTRESS L.200 W.200  
**MAT-03b** CHEST OF DRAWERS - L.153 W.58 H.100  
**MAT-04b** MIRROR - L.80 H.153  
**MAT-05** NIGHT TABLE - L.91 W.47 H.71  
**MAT-06b** ARM-CHAIR - L.65 W.70 H.115  
**MAT-26** BIG POUFF - Ø80 H.50  
**CHA-1322/6** CHANDELIER - Ø90 H.110  
**MAT-23** SCREEN -  
**MAT-25** BED-COVER SET









**MAT-02** BED WITH SOMMIER - L.219 w.210 H.150  
FAR MATTRESS L.180 w.200  
**MAT-02b** BED WITH SOMMIER - L.243 w.210 H.150  
FOR MATTRESS L.200 w.200  
**MAT-05** NIGHT TABLE - L.91 w.47 H.71  
**MAT-25** BED-COVER SET





MAT-05 NIGHT TABLE - L.91 W.47 H.71

**mc<sup>2</sup>**  
M a t i s s e C o m o d i n i





**MAT-03b** CHEST OF DRAWERS - L.153 W.58 H.100  
**MAT-04b** MIRROR - L.80 H.153



**MAT-04b** MIRROR - L.80 H.153





**MAT-06b** ARM-CHAIR - L.65 w.70 h.115  
**MAT-26** BIG POUFF - ø80 h.50  
**MAT-23** SCREEN -





**MAT-26** BIG POUFF - Ø80 H.50  
**MAT-23** SCREEN  
**MAT-25** BED-COVER SET



**barocco** [ba-ròc-co], *s.m.* gusto artistico-letterario affermatosi nel Seicento, caratterizzato in letteratura dall'uso frequente di metafore bizzarre e inusitate e, in architettura e nelle arti figurative, dalla ricerca dello scenografico e del monumentale. ¶ Prob. incrocio del termine della scolastica *baroco* (schema mnemonico di un tipo di sillogismo) col fr. *baroque*, deriv. del port. *barrocco* 'perla irregolare'.



