

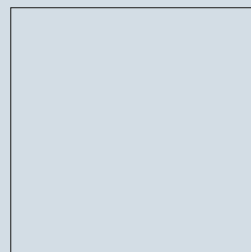
Notte

e

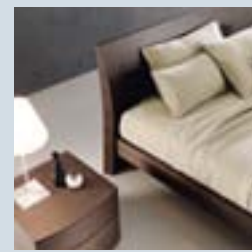
dintorni



Indice
Index



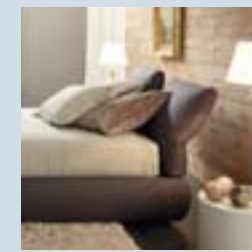
46
Regio



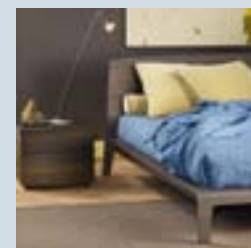
92
Sirio



136
Maori



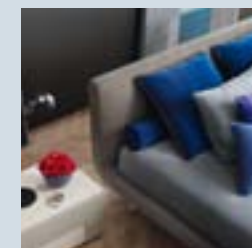
08
Cloe



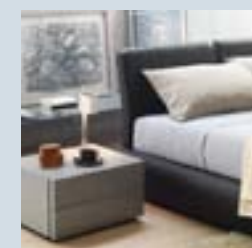
56
Relux



100
Zenit



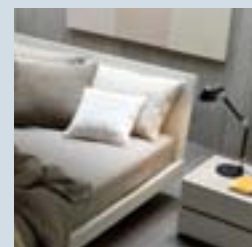
142
Bambò



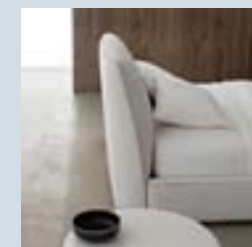
20
Febo 1.0



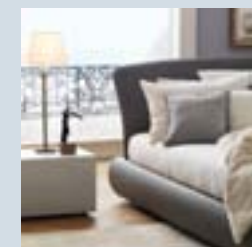
62
Brio



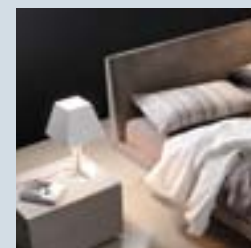
110
Atelier



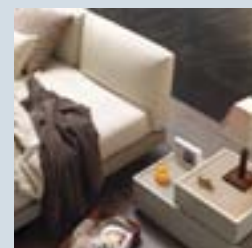
150
Bambò
Classic



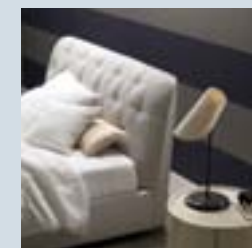
30
Febo 2.0



72
Rialto



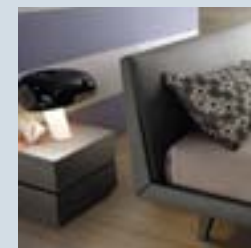
120
Fluo



154
Super
Soft



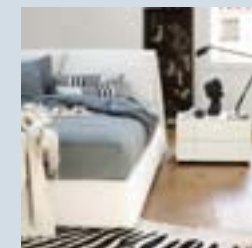
40
Febo 3.0



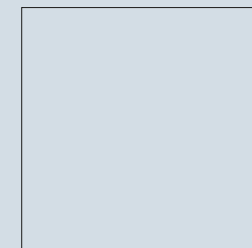
82
Dedalo



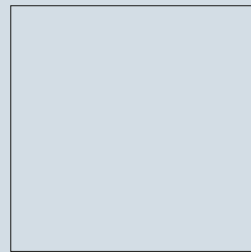
126
Cherie



164
Informazioni
tecniche
Technical
informations



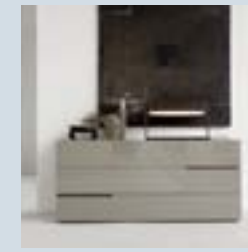
Indice
Index



188
Dado Glass



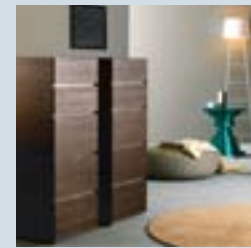
212
Breccia



220
Circus



172
Cidori



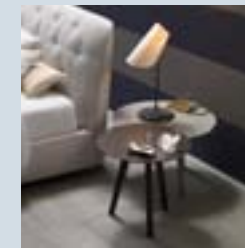
194
Abaco



214
Cap



222
Trio



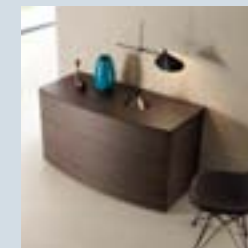
176
Cidori
componibile



200
Valeo



216
Sosia



226
Giro



184
Dado



206
Insieme



218
Add



La notte, come dimensione privata dell'abitare, si arricchisce di nuove suggestioni attraverso forme e materiali che compongono letti e gruppi delle nostre collezioni.

Un viaggio costellato da sensazioni tattili e visive per scegliere tra la matericità dei legni, la varietà dei laccati, la cura sartoriale dei rivestimenti in morbida pelle o tessuto. Inconfondibile lo stile italiano delle nostre proposte nelle quali bellezza e design sono imprescindibili dalla funzione.

The night, as private dimension of living, is enriched with new ideas through forms and materials that make up beds and groups of our collections.

A journey studded with tactile and visual sensations to choose between the materiality of wood, the variety of lacquers, the fine tailoring coatings made of soft leather or fabric. It's the unmistakable Italian style of our proposals, in which beauty and design do not disregard from function.



Le linee "rette" perimetrali si contrappongono alla dolce curvatura di testiera e pediera, rendendo Cloe un letto rigoroso e al tempo stesso rassicurante. Gli spessori della testiera si assottigliano verso l'alto mentre il giroletto crea con il piano un effetto a sbalzo. Ciascun dettaglio formale e costruttivo è pensato per infondere benessere al quotidiano rito del sonno.

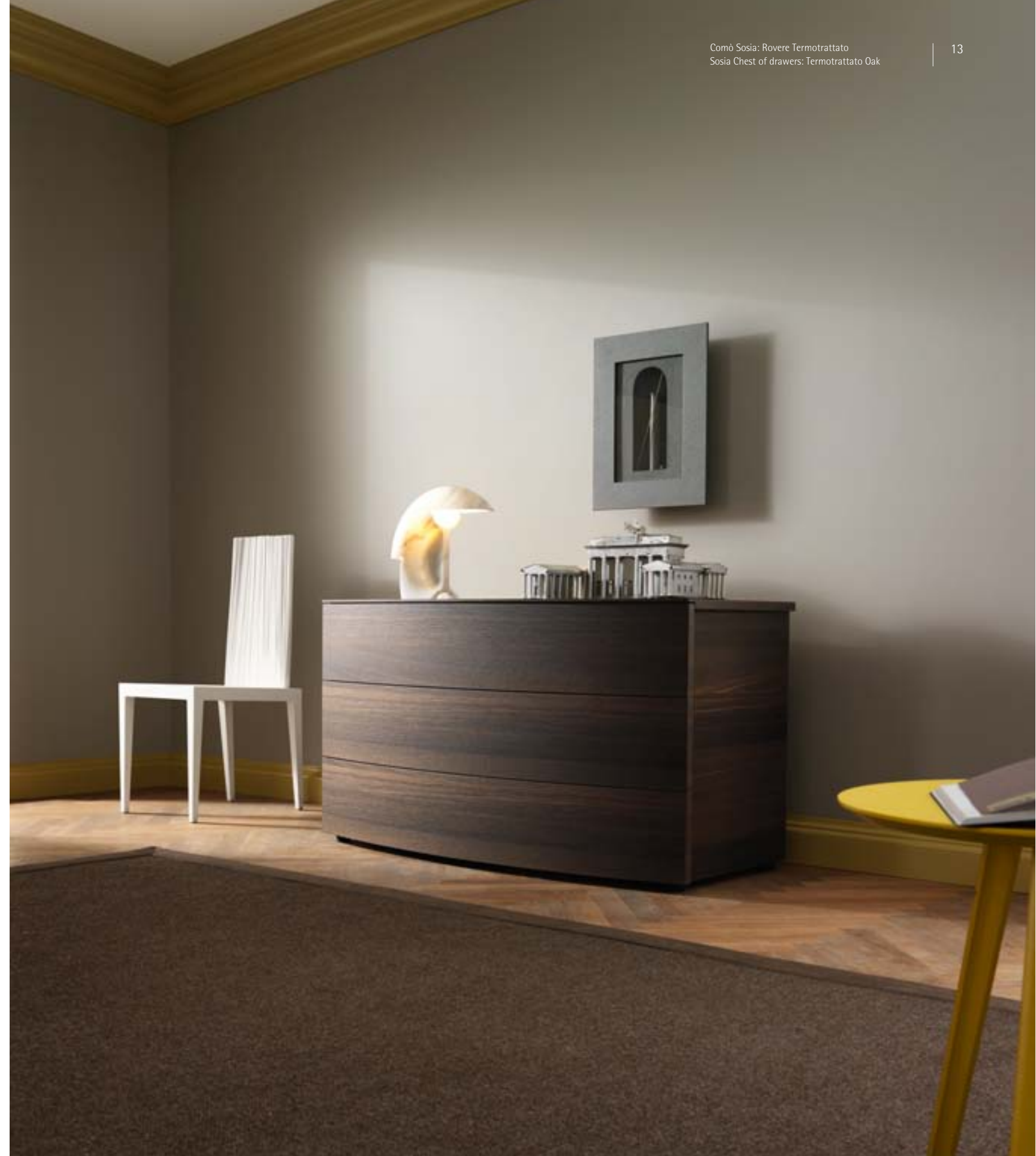
The perimeter "straight" lines contrast with the sweet curvature of headboard and footboard, making Cloe a rigorous and at the same time reassuring bed. The thickness of the headboard tapers upwards while the bed frame creates a cantilevered effect. Each formal and structural detail is designed to inspire wellbeing to the daily rite of sleep.

Cloe



Il Rovere termotrattato, protagonista del letto Cloe e del comò Sosia è caratterizzato da un effetto di venature chiare che si stagliano sulla base corposa del legno scuro. Le alte temperature alle quali l'essenza viene sottoposta, determinano la differente colorazione tra le parti più dure e quelle più morbide del legno, regalando alla vista questi piacevoli effetti casuali di chiaroscuri. I contenitori Sosia, caratterizzati da una leggera curvatura dei frontali, si presentano con venatura orizzontale.

Termotrattato Oak, the protagonist of the Cloe bed and the Sosia chest of drawers, is characterized by an effect of light grains that stand out on the base of the dark wood. The high temperatures at which the wood is subjected, determine the difference in colour between the hardest and the softest parts of the wood, giving these pleasant light and shade random effects. The Sosia storage units, characterized by a slight curvature of the fronts, have horizontal grain.







Forme sinuose accompagnano la testiera del letto Cloe al comodino Sosia che riprende il segno curvilineo della testiera nel frontale dei cassetti in Rovere Cenere: un'estetica all'insegna della leggerezza in cui la preziosità del legno spazzolato ne definisce la cifra stilistica.

Sinuous shapes match the headboard of the Cloe bed to the Sosia bedside unit which takes up the curved sign of the headboard in the drawer front in Cenere Oak: aesthetics with lightness in which the preciousity of brushed wood defines the style.

Cloe è realizzato in materiali nobili come il massello ed il multistrato curvato. Nella foto accanto si può notare come il letto si presenti perfettamente finito anche sul retro, consentendo il suo posizionamento anche in centro stanza. L'unione tra le gambe in massello e la testiera in multistrato crea un effetto visivo senza soluzione di continuità.

Cloe is made of noble materials such as solid wood and curved plywood. In the picture you can see that the bed is perfectly finished also on the back, allowing it to be placed also in the centre room. The combination of the legs in solid wood with the headboard in plywood creates a visual effect of continuity.





Leggero e minimale, Febo 1.0 appare come sospeso da terra in virtù di piedi inclinati e posizionati ad una pratica e confortevole altezza. Nella versione legno gli spessori variano, ora corposi ora esili, seguendo ergonomia e disegno in assoluta armonia.

Lightweight and minimalist, Febo 1.0 appears to be suspended from the ground with feet tilted and positioned at a comfortable and practical height. In the wooden version thicknesses vary, sometimes thick sometimes slender, following ergonomics and design in perfect harmony.

Febo 1.0







L'unione tra gli elementi del giroletto e la testiera ha un'inclinazione di 45° mitigata dalla particolare stondatura degli angoli di congiunzione. La dolce inclinazione interna del giroletto agevola le quotidiane operazioni di riordino del letto.

The junction between the elements of the bed frame and the headboard has an inclination of 45° mitigated by the particular rounded shaping of the connection corners. The internal inclination of the bed frame facilitates the daily operations to tidy up the bed.



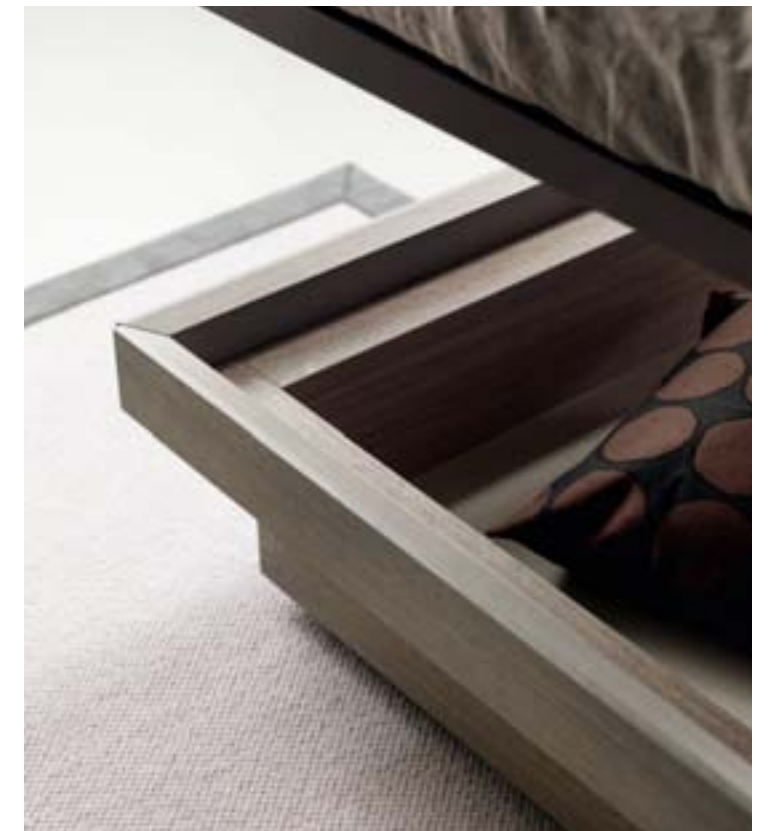


Letto Febo 1.0 con contenitore: Rovere Cenere
Febo 1.0 Bed with storage box: Cenere Oak

Tavolini Trio medio e alto: Laccato opaco Ocra e Blu
Medium and tall Trio tables: Ocra and Blu matt lacquer

Febo 1.0 può essere dotato di un capiente e pratico contenitore, rientrante rispetto al piano del letto: una soluzione funzionale in linea con le esigenze dell'attualità.

Febo 1.0 can be equipped with a capacious and practical storage box, receding in relation to the bed plane: a functional solution in line with the needs of the present.





In questa versione, Febo 2.0 evidenzia la sua inclinazione all'integrazione di diversi materiali. Il legno incornicia la pelle "Vintage" - o a scelta l'ecopelle - che riveste la testiera con una leggera imbottitura: una scelta all'insegna del confort declinato con lavorazioni sartoriali.

In this version Febo 2.0 highlights its inclination in the integration of different materials. The wood frames the "Vintage" leather, or imitation leather, that covers the headboard with a light filling: a choice full of comfort with tailoring manufacturing.

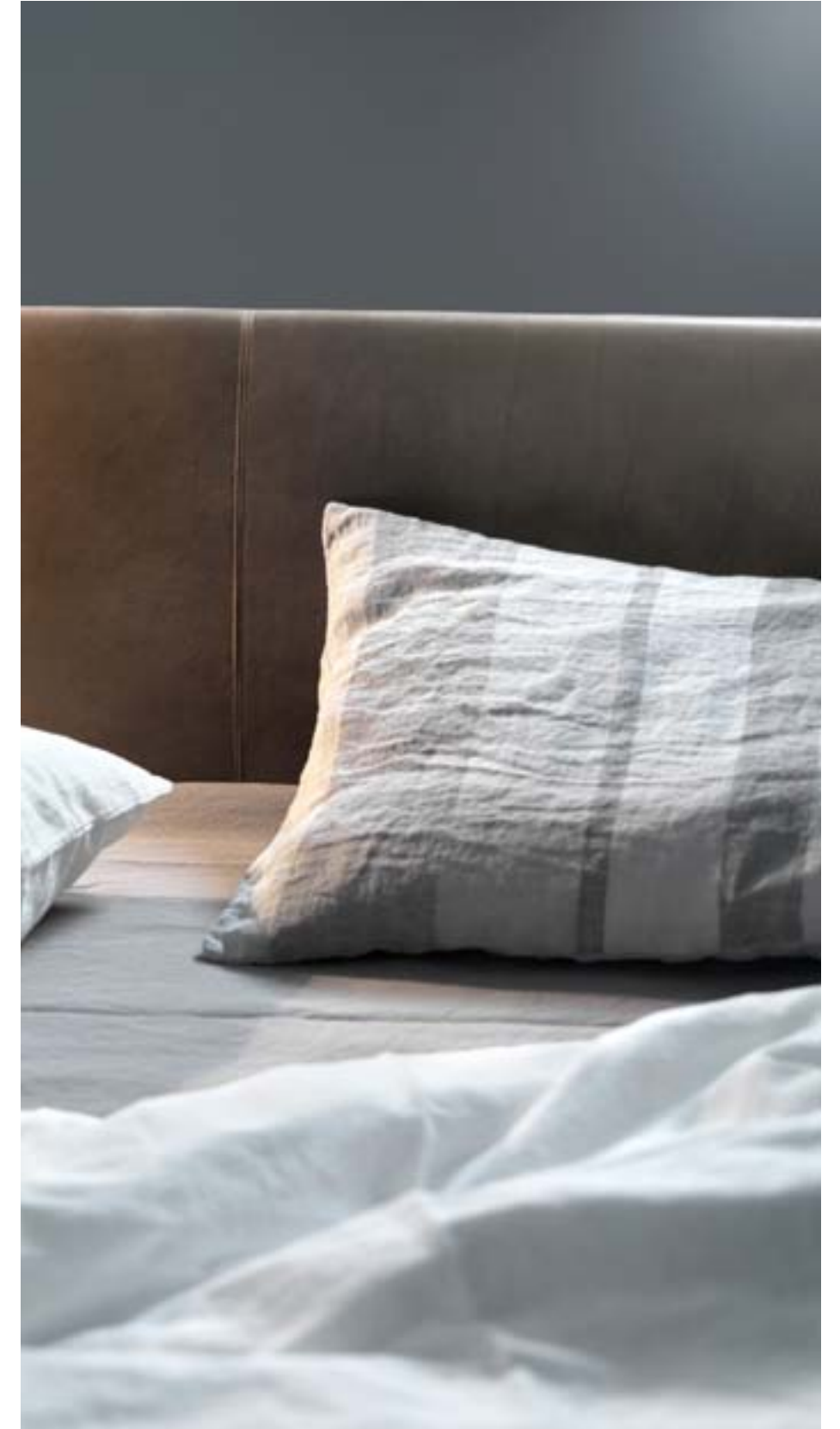
Febo 2.0





Il rivestimento in pelle Vintage della testiera evoca uno stile "rustico-chic" nel quale emerge il fascino del vissuto e del prodotto unico. Unico, infatti, è il disegno della pelle che mai si ripete identico. Segni, striature, textures si distribuiscono lungo la superficie come la natura ha deciso. Da ciò deriva la sua bellezza, garanzia di qualità e autenticità. Cuciture sartoriali uniscono i due posti letto in perfetta simmetria.

The headboard upholstery in Vintage leather evokes a "rustic-chic" style in which the charm of the experience and the unique product emerges. Unique, in fact, is the leather design that never repeats itself identically. Signs, striping, textures are distributed along the surface as nature has decided. Hence its beauty, a guarantee of quality and authenticity. Tailored seams join the two bed places in a perfect symmetry.





Febio 2.0: Pelle Vintage 01
Febio 2.0 Bed: Vintage 01 leather

Contenitori Abaco: Rovere termotrattato
Abaco Storage units: Termotrattato Oak

Tavolino Trio alto: Laccato opaco Grigio corda
Tall Trio Table: Grigio corda matt lacquer





Testiera e giroletto sono rivestiti da una confortevole imbottitura e da pelle pregiata che avvolge ogni singolo elemento rievocando le confezioni degli arredi anni "50". La loro congiunzione a 45° oltre ad essere funzione diviene segno distintivo di questa collezione.

Headboard and bed frame are covered with a comfortable padding and a high quality leather that wraps each element recalling the furnishing care use in the "50s". Their 45° junction, beyond being a function, becomes the hallmark of this collection.

Febo 3.0





La pelle è supportata da una morbida imbottitura in materiale espanso che consente una perfetta aderenza e sagomatura, come evidenziato nel dettaglio del giroletto a fianco.

The leather is supported by a soft padding made of foam material which allows a perfect adhesion and shaping, as shown in the detail of the bed frame.





Stile sobrio ed essenziale per un letto caratterizzato da linee estremamente sinuose e morbide. La cura del dettaglio unita alla qualità dei materiali fa di Regio uno dei letti più eleganti, traendo ispirazione dalla cultura dell'abitare, patrimonio della nostra memoria.

Simple and essential style for a bed characterized by extremely sinuous and soft lines. The care for details combined with the quality of the materials makes Regio one of the most elegant beds, drawing inspiration from the culture of living, the heritage of our memory.

Regio









Il letto Regio è caratterizzato da linee morbide accentuate dagli spessori che si assottigliano sapientemente nello schienale leggermente curvato. Segno stilistico che ben si abbina ai contenitori Add, pensati per contenere e suddividere, in perfetto ordine, oggetti e indumenti di uso quotidiano.

Regio bed is characterized by soft lines, accentuated by the thickness that tapers wisely in the slightly curved back panel. A stylistic sign that fits well with the Add storage units, designed to contain and divide, in perfect order, objects and clothing for everyday use.



La sottile e soffice trapunta in ecopelle o pelle riveste il lato interno della testiera in Rovere, rendendo confortevole l'appoggio. Relux, una personalità protagonista del benessere che identifica il riposo come nuova fonte di energia vitale.

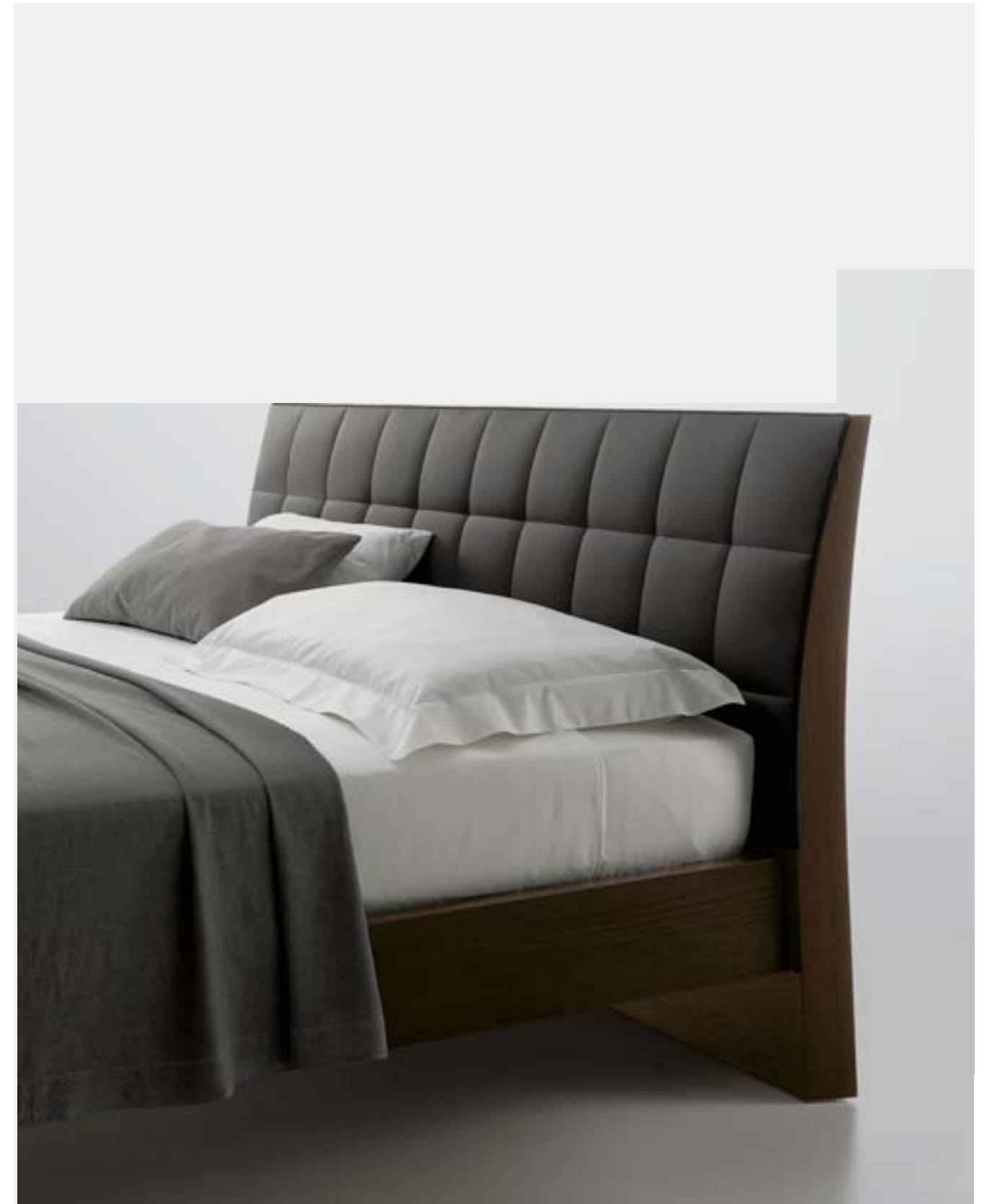
The subtle and soft quilting in imitation leather or leather covers the internal side of the headboard in Oak, making it comfortable. Relux, a leading personality of wellbeing that identifies the rest as a new source of vital energy.

Relux



Alla pagina precedente: letto Relux in Rovere laccato Canapa a poro aperto con rivestimento testiera in ecopelle Bianco Giglio, per un effetto cromatico a contrasto. In questa pagina: letto Relux in Rovere Brown spazzolato con rivestimento in pelle Caffè tono su tono.

On the previous page: Relux bed in Canapa lacquered oak with open-pore varnishing and headboard upholstery in Bianco Giglio imitation leather, for a contrasting chromatic effect. On this page: Relux bed in brushed Brown Oak with upholstery in tone-on-tone Caffè leather.

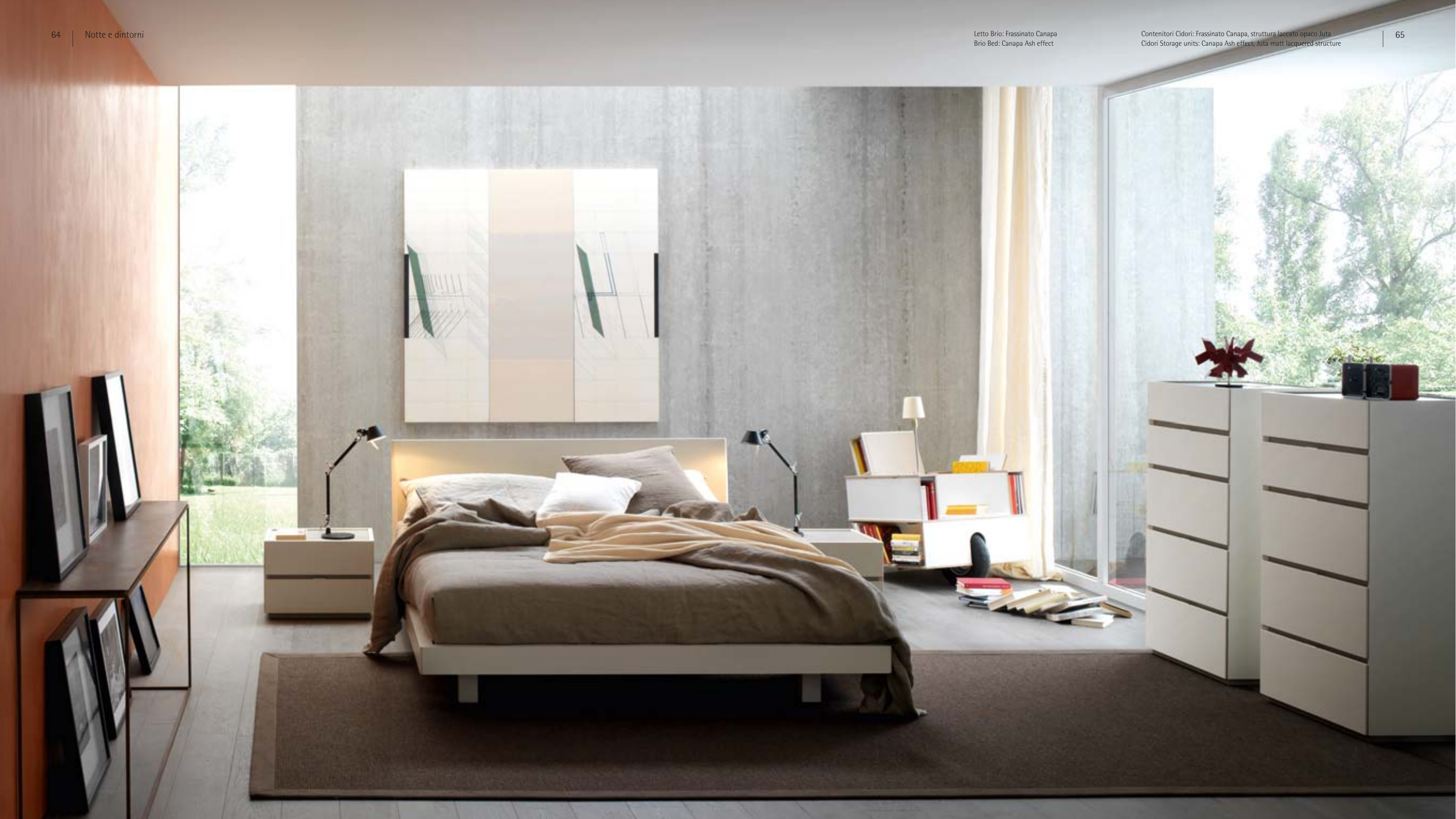




L'effetto visivo di Brio è quello di un piano leggero e aereo che sostiene con sicurezza e forza ogni peso. La testiera sembra scolpita rendendo visibile il suo spessore anche frontalmente grazie alla sua particolare inclinazione. La sua praticità è sottolineata dal rivestimento in frassinato sintetico che garantisce buona resistenza agli urti e al tempo.

The visual effect of Brio is that of a light and aerial plane that supports each weight with safety and strength. The headboard seems sculpted making its thickness visible also frontally thanks to its particular inclination. Its practicality is underlined by the coating in synthetic ash effect that guarantees a good resistance to knocks and time.

Brio





I contenitori Dado vengono realizzati con le stesse finiture frassinate materiche o laccate del letto Brio, di cui sposano l'estrema praticità e la vocazione ad adattarsi a molteplici situazioni arredative.

Dado storage units are made with the same melamine or lacquered with ash effect finishes of the Brio bed, which combine both the extreme practicality and the vocation to adapt to various furnishing situations.



La testiera si inserisce nel giroletto rispettando la caratteristica unione a 45°, comune anche ad altri elementi che compongono il letto. Nella foto a sinistra si può notare come il contenitore rientri rispetto al perimetro del letto con effetto di sospensione e leggerezza, pur poggiando su solide basi.

The headboard is inserted in the bed frame respecting the characteristic 45° junction, also common to other elements that make up the bed. On the left you can see how the storage box recedes from the perimeter of the bed creating an effect of suspension and lightness, even if based on solid foundations.





Rialto suggerisce una confortevole modernità, sia per il disegno "minimal" e sospeso da terra, sia per l'ergonomia della testiera imbottita e reclinabile a frizione. Ciascuno sceglie la posizione, ottimale per una buona lettura o per un comodo riposo. Il giroletto, come nei contenitori Cidori è caratterizzato dall'unione a 45° degli angoli, mitigati da una leggera stonatura che ne addolcisce la forma.

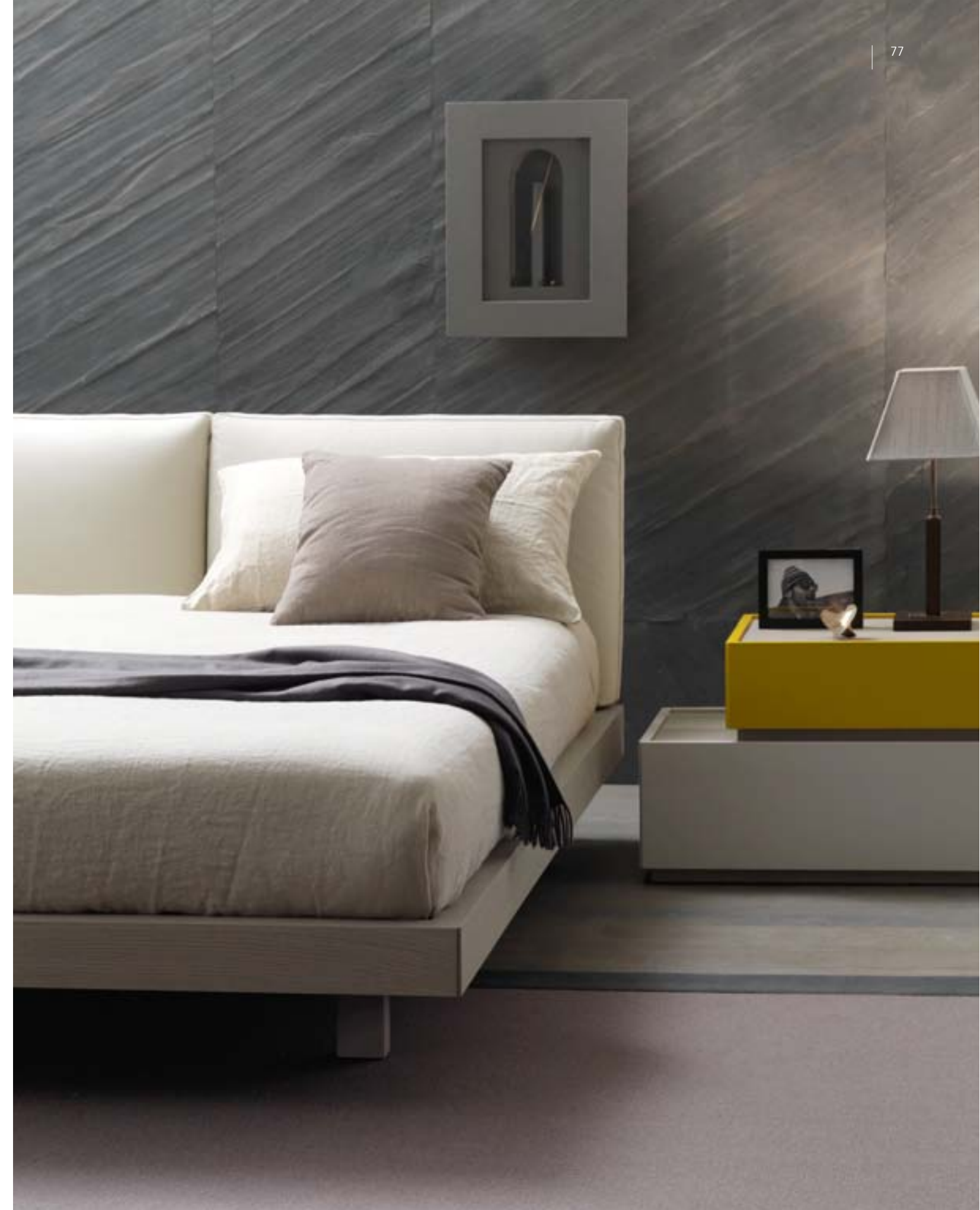
Rialto suggests a comfortable modernity, both for the "minimal" design and suspended from the ground, and for the ergonomics of the upholstered and reclining headboard with friction system. Each one can choose the optimal position for a good read or for a comfortable rest. The bed frame, as in the Cidori storage units, is characterized by the 45° corner junction, mitigated by a slightly rounded shaping that smoothes its shape.

Rialto



Letto Rialto con testiera reclinabile in ecopelle Canapa e giroletto in Rovere Cenere. Contenitori Cidori composti, con perimetri laccato opaco: Grigio Corda, Ferro, Ardesia e Senape. Struttura interna con top e zoccolo Rovere Cenere. Tavolino Trio basso in laccato opaco Grigio Corda.

Rialto bed with reclining headboard in Canapa imitation leather and bed frame in Cenere Oak. Cidori composed storage units, with matt lacquered perimeters: Grigio Corda, Ferro, Ardesia and Senape. Cenere Oak internal structure, top and plinth. Low Trio table in Grigio Corda matt lacquer.





Letto Rialto con testiera reclinabile rivestita in tessuto Point 16 Grigio scuro e giroletto in Rovere Grigio. Contenitori Insieme con struttura e frontali spessore 20 mm in laccato opaco Ardesia e frontali spessore 35 mm in Rovere Grigio. Tavolini Trio alto laccato opaco Grigio Corda e Trio medio laccato opaco Ardesia.

Rialto bed with reclining headboard covered with Grigio Scuro "Point 16" fabric and Grigio Oak bed frame. Insieme storage units with structure and 20 mm thick fronts in Ardesia matt lacquer and 35 mm thick fronts in Grigio Oak. Grigio Corda matt lacquered tall Trio Table and Ardesia matt lacquered medium Trio Table.





Dedalo è composto da un'architettura di elementi che coniugano ergonomia, praticità ed estetica. La combinazione tra il pannello in legno spessore 30 mm ed il giroletto imbottito con materasso a filo, riducono l'ingombro garantendo massimo comfort nel minimo spazio. Un pannello ad "elle" imbottito diviene comoda testiera attrezzata da scenografiche luci a Led, per favorire la lettura in un'atmosfera suggestiva. Due le tipologie disponibili: "A" pannello imbottito a terra, "B" pannello imbottito sovrapposto al comodino.

Dedalo consists of an architecture of elements that combine ergonomics, practicality and aesthetics. The combination of the 30 mm thick wooden panel with the padded bed frame with flush-fitted mattress, save space ensuring maximum comfort in a small space. An "L"-shaped padded panel becomes a comfortable headboard equipped with scenographic LED lights in order to facilitate the reading in a suggestive atmosphere. Two types are available: "A" floor-standing padded panel, "B" padded panel over the bedside unit.

Dedalo





Il letto Dedalo di tipo "A" è provvisto di pannello in Frassinato Grigio Corda. La testiera laterale a terra è rivestita in ecopelle Canapa. I contenitori Cidori composti, sono realizzati in frassinato Grigio Corda con struttura in laccato opaco Bronzo. Contenitore Cidori tondo in laccato opaco Bronzo.

Dedalo bed type "A" is provided with a Grigio Corda ash effect panel. The floor-standing side headboard is upholstered in Canapa imitation leather. Cidori composed storage units are realized in Grigio Corda ash effect with Bronzo matt lacquered structure. Cidori round storage unit in Bronzo matt lacquer.



Letto Dedalo tipo "B" con pannello imbottito sovrapposto lateralmente al comodino, proposto in Rovere Cenere ed ecopelle Corda. Contenitori Valeo in laccato opaco Canapa. Tavolino Trio medio in laccato opaco Nero.

Dedalo bed type "B" with padded panel laterally overlapped to the bedside unit, available in Cenere Oak and Corda imitation leather. Valeo storage units in Canapa matt lacquer. Nero matt lacquered medium Trio Table.





A sinistra: letto Dedalo tipo "B", pannello Rovere Cenere, rivestimento testiera in ecopelle Corda. Comodini Valeo in Rovere Cenere.

A destra: letto Dedalo tipo "A" con pannello in laccato opaco Canapa, rivestimento testiera a terra in ecopelle Corda. Contenitori Cidori tondi in Rovere Cenere con top specchio Dark. Contenitore Cidori a cinque cassetti in Rovere Cenere.

On the left: Dedalo bed type "B", Cenere Oak panel, upholstered headboard in Corda imitation leather. Valeo bedside units in Cenere Oak. On the right: Dedalo bed type "A" with Canapa matt lacquered panel, upholstered floor-standing headboard in Corda imitation leather. Cidori round storage units in Cenere Oak with Dark Mirror top. Cidori storage unit with five drawers in Cenere Oak.





Un unico corpo dolcemente si piega, creando un effetto di continuità tra il piano letto e lo schienale. Sirio, letto imbottito e rivestito in pelle o ecopelle, esalta e disegna eleganti sagomature nella testiera grazie alla sua confezione sartoriale a doppie cuciture. L'impatto visivo è di estrema leggerezza, sottolineata dal posizionamento interno dei piedi di appoggio.

One single body gently bends, creating a continuity effect between the bed plane and the backrest. Sirio, a padded bed and upholstered in leather or imitation leather, enhances and designs elegant shapes in the headboard thanks to its double stitching tailoring. The visual impact is of extreme lightness, highlighted by the internal positioning of the supporting feet.

Sirio



Nelle pagine precedenti: comò Cidori con perimetro laccato opaco Antracite, Ardesia e Ferro. Struttura interna con top e zoccoli frassinato Antracite. Comodini composti Cidori con perimetri laccato opaco Ardesia, top e zoccoli in frassinato Antracite. A destra e pagina seguente: pensili Cidori e contenitore a terra. Cidori con perimetri laccato opaco Canapa e Rovere Cenere. Struttura interna con top e zoccoli Rovere Cenere.

On the previous pages: Cidori chest of drawers with Antracite, Ardesia and Ferro matt lacquered perimeter. Antracite internal structure, tops and plinths with ash effect. Cidori composed bedside units with Ardesia matt lacquered perimeters, Antracite tops and plinths with ash effect. On the right and next page: Cidori wall-hung units and floor-standing storage unit. Cidori with Canapa matt lacquered and Cenere Oak perimeters. Cenere Oak internal structure, tops and plinths.







Quando "continuità" fa rima con "novità" stiamo parlando di Zenit, un letto caratterizzato da un corpo unico che si piega alla base dello schienale con una curva morbida ed ergonomica. Suo tratto distintivo è la cucitura sartoriale a punto cavallo o con bordino, in tinta o a contrasto, che disegna il perimetro di giroletto e testiera esaltandone forma e spessore. I piedi sagomati in essenza o laccati richiamano i segni della memoria.

When "continuity" rhymes with "news" we are talking about Zenit, a bed characterized by a single structure that bends to the base of the backrest with a smooth and ergonomic curve. Its distinctive feature is the stitching tailoring with "Cavallo-stitch" or with Piping, tone-on-tone or contrasting, that outlines the perimeter of the bed frame and headboard enhancing shape and thickness. The shaped wooden or lacquered feet recall the signs of memory.

Zenit





Letto Zenit in tessuto Point 28 Terranova con confezione a punto cavallo in colore 07 Blu. Contenitori Insieme con struttura e frontali spessore 20 mm in frassinato Canapa e frontali spessore 35 mm in laccato opaco Juta. I piedi laccati, possono essere abbinati al colore del tessuto Terranova o a quello dei comodini Canapa o Juta.

Zenit Bed in Point 28 Terranova fabric with "Cavallo-stitch" tailoring in 07 Blu colour. Insieme Storage units with structure and 20 mm thick fronts in Canapa with ash effect and 35 mm thick fronts in Juta matt lacquer. The lacquered feet can be matched to the colour of the Terranova fabric or to that of the Canapa or Juta bedside units.





Pagina precedente: letto Zenit in tessuto Point 01 Bianco con confezione a bordino in tessuto Point 23 Rosso.
Cuscini 600 x 600 mm e 400 x 400 mm con bordini in tinta e rullo con bordino a contrasto.

On the previous page: Zenit bed in Point 01 Bianco fabric with Piping tailoring in Point 23 Rosso fabric. 600 x 600 mm and 400 x 400 mm cushions with matching stitched edges and roller with contrasting stitched edge.





Il nome Atelier trae ispirazione dalla cura espressa nella lavorazione dei dettagli: cuciture sartoriali, forme sagomate e tessuti accuratamente tesi, risultato di un lavoro di mani esperte e ingegno applicato. "Memory foam" è la materia morbida della testiera che si adatta alla postura del corpo e ritorna nell'identica posizione quando questo si solleva. La confezione a punto cavallo o con bordino disegna raffinate curve per sottolinearne l'originalità.

The name Atelier is inspired by the care expressed in the processing of the details: tailoring seams, shaped forms and carefully tight fabrics, result of a work of expert hands and ingenuity applied. "Memory foam" is the soft material of the headboard that adapts to the body posture and returns in the identical position when the bed is lifted. The "Cavallo-stitch" or Piping tailoring designs refined curves to emphasize its originality.

Atelier





Letto Atelier con rivestimento in tessuto Point 01 Bianco e confezione a punto cavallo Terranova.

Atelier Bed upholstered with Point 01 Bianco fabric and Terranova "Cavallo-stitch" tailoring.



Il letto Atelier è rivestito in tessuto Point 06 Grigio chiaro. La confezione con bordino Point 01 Bianco a contrasto, evidenzia il disegno e la sinuosità della testiera contenendo forma e volume. I contenitori Sosia sono proposti in Rovere laccato Bianco.

The Atelier Bed is upholstered with Point 06 Grigio chiaro fabric. The tailoring with Point 01 Bianco contrasting stitched edge highlights the design and sinuosity of the headboard containing shape and volume. Sosia storage units are proposed in Bianco lacquered Oak.







Disegnato da un perimetro e schienale rigoroso e compatto, la testiera si reinventa in una romantica nuvola di morbidezza trapuntata. L'effetto è quello dei cuscini di un tempo, nei quali un ricamo di filo fissava la piuma al suo interno. Fluo reinterpreta uno stile inserendo nello schienale un'avvolgente imbottitura in piumino sintetico, rivestito in tessuto e rifinito con leggeri ricami a "punto croce" che diventano segni distintivi di questo letto.

Designed by a rigorous and compact perimeter and backrest, the headboard is reinvented in a romantic cloud of quilted softness. The effect is that of the cushions of the past, in which an embroidery thread fixed the feathers inside. Fluo reinterprets a style inserting in the backrest an enveloping synthetic down filling, covered in fabric and finished with light "cross-stitch" embroideries that become hallmarks of this bed.

Fluo





Letto Fluo con rivestimento in tessuto Point 01 Bianco con bordino perimetrale in tinta. La trapuntatura è ottenuta con particolari cuciture ispirate al "punto croce", la cui disposizione disegna la testiera personalizzandola.

Fluo Bed covered with Point 01 Bianco fabric with perimeter "stitched edge" in matching colour. The quilting is obtained by stitching details inspired by the "cross-stitch", whose disposition designs the headboard customizing it.





Cherie è caratterizzato da una base imbottita molto compatta alla quale si accosta una testiera lievemente affusolata che assottigliandosi alleggerisce la sagoma. I cuscini sono confezionati singolarmente per favorirne la sfoderabilità. Un meccanismo celato nella struttura, consente di reclinare la posizione dello schienale con movimenti naturali: interpretazione della camera da letto come spazio sempre più personale nel quale dedicarsi al relax.

Cherie is characterized by a very compact padded base combined with a slightly tapered headboard that lightens its shape. The cushions are individually made to facilitate the cover removal. A mechanism hidden in the structure allows you to recline the backrest position with natural movements: interpretation of the bedroom as an ever more personal space in which you can devote yourself to relaxation.

Cherie









Un meccanismo interno alla testiera consente di reclinare con movimenti naturali i cuscini in modo indipendente l'uno dall'altro.

A mechanism inside the headboard allows you to recline with natural movements the cushions independently from each other.





Comfort a tutto tondo per questo modello che esalta attraverso le sue forme uno stile rassicurante e avvolgente. La testiera è provvista di un sistema di movimento a frizione che consente di reclinare la schiena secondo la posizione desiderata rispettando l'ergonomia ed ottimizzando lo spazio utile. Maori regala una vista a 360° essendo perfettamente rifinito sui quattro lati.

All-round comfort for this model that, through its shapes, emphasizes a reassuring and fascinating style. The headboard is provided with a friction movement system that allows you to recline the backrest to the desired position respecting the ergonomics and optimizing the useful space. Maori offers a 360° view given that it is perfectly finished on all four sides.

Maori

Letto Maori: Tessuto Manhattan Grigio
Maori Bed: Manhattan Grigio Fabric

Contenitori Cidori composti: Laccato opaco Ardesia e Ferro, struttura laccato opaco Antracite
Cidori composed Storage units: Ardesia and Ferro matt lacquer, Antracite matt lacquered structure

Comodino Cidori tondo: Laccato opaco Grigio Corda
Cidori round bedside unit: Grigio Corda matt lacquer





Maori è caratterizzato dalla forma soffice e avvolgente. Tutti i dettagli sono rifiniti anche sulle parti non visibili come il retro, ciò consente di collocare il letto in posizioni privilegiate come in centro stanza.

Maori is characterized by a soft and wraparound shape. All details are finished also on non-visible parts like the back side, this allows you to place the bed in privileged positions as in the centre of the room.





Bambò si presenta con una base giroletto dallo spessore consistente rivestita in morbida pelle. La testiera fissa sale esile dalla struttura bombata del ring curvandosi delicatamente. Il risultato è la riduzione degli ingombri, favorita dalla separazione visiva in due elementi distinti. Minuziosamente rifinito in tutti e quattro i lati, Bambò consente la più ampia libertà di collocazione sempre perfetta anche in centro stanza.

Bambò is presented with a bed frame with a significant thickness and upholstered with soft leather. The fixed headboard rises up slender from the rounded structure of the bed ring and gently curves. The result is the reduction of space, favoured by the visual separation into two distinct elements. Meticulously finished on all four sides, Bambò allows a greater freedom of placement, always perfect even in the centre room.

Bambò



La superficie lucida dei contenitori Valeo riflette l'ambiente circostante, rendendo la loro forma meno rigorosa e più leggera nei volumi. La loro particolare composizione si articola in movimenti liberi e creativi dei cassetti che mantengono la loro ampia capacità contenitiva.

The gloss surface of the Valeo storage units reflects the surroundings, making their shape less rigorous and lighter in the volumes. Their particular composition consists of free and creative movements of the drawers that maintain their large storage capacity.







Bambò Classic è sinonimo di accoglienza, le sue forme avvolgenti suggeriscono un comfort rassicurante. Il giroletto caratterizzato dalla linea bombata rivestita in pelle color Grigio, segue tutto il suo perimetro con la cura artigianale di un prodotto di estrema qualità e durata.

Bambò Classic is synonymous of hospitality, its wraparound shapes suggest a reassuring comfort. The bed frame, characterized by the rounded line upholstered with Grigio leather, follows the entire perimeter with the craftsmanship of a product of extreme quality and durability.

Bambò Classic





Elogio alla fermezza in questo modello che, nelle linee rigorose e imbottite e nel giroletto ad alto spessore, evidenzia la sua inclinazione naturale a resistere alle mode, in virtù di un comfort senza limiti. La confezione con doppie cuciture personalizza il perimetro del giroletto e della testiera disegnata da riquadri, come soffici ricami.

Praise to the firmness in this model that, in the rigorous and padded lines and in the very thick bed frame, shows its natural inclination to resist to fashion, by virtue of a limitless comfort. The double stitching tailoring customizes the perimeter of the bed frame and headboard designed by panes, like soft embroidery.

Super Soft





La semplicità formale dei contenitori Breccia diviene originalità nell'incontro delle maniglie scolpite poste sui cassetti in posizione asimmetrica. Il loro stile essenziale rende gradevole il loro abbinamento con il letto, protagonista della zona notte.

The formal simplicity of the Breccia storage units becomes originality in the meeting of the carved handles placed on the drawers in an asymmetric position. Their minimalist style makes pleasant their combination with the bed, the protagonist of the night zone.







Febo 1.0

Letto impiallacciato Rovere Brown, Rovere Grigio, Rovere Cenere e Rovere termotrattato.

H 900 - L / W 1695 - P / D 2140 - Rete / Slats L 1600 x P 1900
H 900 - L / W 1695 - P / D 2240 - Rete / Slats L 1600 x P 2000
H 900 - L / W 1895 - P / D 2240 - Rete / Slats L 1800 x P 2000

Bed in veneered Brown Oak, Grigio Oak, Cenere Oak and Termotrattato Oak.

H 890 - L / W 1695 - P / D 2140 - Contenitore / Storage box L 1600 x P 1900
H 890 - L / W 1695 - P / D 2240 - Contenitore / Storage box L 1600 x P 2000
H 890 - L / W 1895 - P / D 2240 - Contenitore / Storage box L 1800 x P 2000



Febo 2.0

Letto impiallacciato Rovere Brown, Rovere Grigio, Rovere Cenere e Rovere termotrattato con testata imbottita con rivestimento in ecopelle e pelle.

H 900 - L / W 1695 - P / D 2140 - Rete / Slats L 1600 x P 1900
H 900 - L / W 1695 - P / D 2240 - Rete / Slats L 1600 x P 2000
H 900 - L / W 1895 - P / D 2240 - Rete / Slats L 1800 x P 2000

Bed in veneered Brown Oak, Grigio Oak, Cenere Oak and Termotrattato Oak with padded headboard upholstered in imitation leather or leather.

H 890 - L / W 1695 - P / D 2140 - Contenitore / Storage box L 1600 x P 1900
H 890 - L / W 1695 - P / D 2240 - Contenitore / Storage box L 1600 x P 2000
H 890 - L / W 1895 - P / D 2240 - Contenitore / Storage box L 1800 x P 2000



Febo 3.0

Letto imbottito con rivestimento in ecopelle e pelle.

H 900 - L / W 1695 - P / D 2140 - Rete / Slats L 1600 x P 1900
H 900 - L / W 1695 - P / D 2240 - Rete / Slats L 1600 x P 2000
H 900 - L / W 1895 - P / D 2240 - Rete / Slats L 1800 x P 2000

Padded headboard upholstered in imitation leather or leather.

H 890 - L / W 1695 - P / D 2140 - Contenitore / Storage box L 1600 x P 1900
H 890 - L / W 1695 - P / D 2240 - Contenitore / Storage box L 1600 x P 2000
H 890 - L / W 1895 - P / D 2240 - Contenitore / Storage box L 1800 x P 2000



Cloe

Letto impiallacciato Rovere Brown, Rovere Grigio, Rovere Cenere, Rovere termotrattato e Rovere laccato.

H 870 - L / W 1832 - P / D 2116 - Rete / Slats L 1600 x P 1900
H 870 - L / W 1832 - P / D 2216 - Rete / Slats L 1600 x P 2000
H 870 - L / W 2032 - P / D 2216 - Rete / Slats L 1800 x P 2000

Bed in veneered Brown Oak, Grigio Oak, Cenere Oak, Termotrattato Oak and lacquered Oak.



Regio

Letto impiallacciato Noce, Rovere Brown, Rovere Grigio, Rovere Cenere e Rovere laccato.

H 945 - L / W 1838 - P / D 2097 - Rete / Slats L 1600 x P 1900
H 945 - L / W 1838 - P / D 2197 - Rete / Slats L 1600 x P 2000
H 945 - L / W 2038 - P / D 2197 - Rete / Slats L 1800 x P 2000

Bed in veneered Walnut, Brown Oak, Grigio Oak, Cenere Oak and lacquered Oak.

H 945 - L / W 1838 - P / D 2097 - Contenitore / Storage box L 1600 x P 1900
H 945 - L / W 1838 - P / D 2197 - Contenitore / Storage box L 1600 x P 2000
H 945 - L / W 2038 - P / D 2197 - Contenitore / Storage box L 1800 x P 2000



Relux

Letto impiallacciato Noce, Rovere Brown, Rovere Grigio, Rovere Cenere e Rovere laccato con testata imbottita con rivestimento in ecopelle e pelle.

H 945 - L / W 1838 - P / D 2097 - Rete/Slats L 1600 x P 1900
H 945 - L / W 1838 - P / D 2197 - Rete/Slats L 1600 x P 2000
H 945 - L / W 2038 - P / D 2197 - Rete/Slats L 1800 x P 2000

Bed in veneered Walnut, Brown Oak, Grigio Oak, Cenere Oak and lacquered Oak with padded headboard upholstered in imitation leather or leather.

H 945 - L / W 1838 - P / D 2097 - Contenitore / Storage box L 1600 x P 1900
H 945 - L / W 1838 - P / D 2197 - Contenitore / Storage box L 1600 x P 2000
H 945 - L / W 2038 - P / D 2197 - Contenitore / Storage box L 1600 x P 2000



Brio

Letto frassinato materico Bianco e Canapa o frassinato laccato.

Bed in Bianco and Canapa melamine with ash effect or lacquered ash effect.

H 860 - L / W 1717 - P / D 2105 - Rete / Slats L1600 x P 1900
H 860 - L / W 1717 - P / D 2205 - Rete / Slats L1600 x P 2000

H 860 - L / W 1717 - P / D 2105 - Contenitore / Storage box L 1600 x P 1900
H 860 - L / W 1717 - P / D 2205 - Contenitore / Storage box L 1600 x P 2000



Rialto

Testiera imbottita con rivestimento sfoderabile in tessuto, ecopelle e pelle. Giroletto impiallacciato Rovere Brown, Rovere Grigio, Rovere Cenere o frassinato materico e laccato.

Padded headboard upholstered with removable fabric, imitation leather and leather. Bed frame in veneered Brown Oak, Grigio Oak, Cenere Oak or melamine and lacquered ash effect.

H 920 - L / W 1717 - P / D 2136 - Rete / Slats L 1600 x P 1900
H 920 - L / W 1717 - P / D 2236 - Rete / Slats L 1600 x P 2000

H 920 - L / W 1717 - P / D 2136 - Contenitore / Storage box L 1600 x P 1900
H 920 - L / W 1717 - P / D 2236 - Contenitore / Storage box L 1600 x P 2000



Dedalo

Impiallacciato Rovere Brown, Rovere Grigio, Rovere Cenere o frassinato materico e laccato con testata imbottita con rivestimento in ecopelle e pelle.

Bed in veneered Brown Oak, Grigio Oak, Cenere Oak or melamine and lacquered ash effect with padded headboard upholstered in imitation leather and leather.

H 930 - *L / W 1747 - P / D 1993 - Rete / Slats L 1600 x P 1900
H 930 - *L / W 1747 - P / D 2093 - Rete / Slats L 1600 x P 2000
H 930 - *L / W 1947 - P / D 2093 - Rete / Slats L 1800 x P 2000

H 930 - *L / W 1747 - P / D 1993 - Contenitore / Storage box L 1600 x P 1900
H 930 - *L / W 1747 - P / D 2093 - Contenitore / Storage box L 1600 x P 2000
H 930 - *L / W 1947 - P / D 2093 - Contenitore / Storage box L 1800 x P 2000

* Giroletto / Bed frame



Sirio

Letto imbottito con rivestimento in ecopelle e pelle.

Padded headboard upholstered in imitation leather and leather.

H 866 - L / W 1781 - P / D 2160 - Rete / Slats L 1600 x P 1900
H 866 - L / W 1781 - P / D 2260 - Rete / Slats L 1600 x P 2000
H 866 - L / W 1981 - P / D 2260 - Rete / Slats L 1800 x P 2000

H 866 - L / W 1781 - P / D 2160 - Contenitore / Storage box L 1600 x P 1900
H 866 - L / W 1781 - P / D 2260 - Contenitore / Storage box L 1600 x P 2000
H 866 - L / W 1981 - P / D 2260 - Contenitore / Storage box L 1800 x P 2000



Zenit

Letto imbottito con rivestimento sfoderabile in tessuto, ecopelle e pelle.

Padded headboard upholstered with removable fabric, imitation leather and leather.

H 900 - L / W 1781 - P / D 2160 - Rete / Slats L 1600 x P 1900
H 900 - L / W 1781 - P / D 2260 - Rete / Slats L 1600 x P 2000
H 900 - L / W 1981 - P / D 2260 - Rete / Slats L 1800 x P 2000

H 866 - L / W 1781 - P / D 2160 - Contenitore / Storage box L 1600 x P 1900
H 866 - L / W 1781 - P / D 2260 - Contenitore / Storage box L 1600 x P 2000
H 866 - L / W 1981 - P / D 2260 - Contenitore / Storage box L 1800 x P 2000



Cherie

Letto imbottito con rivestimento sfoderabile in tessuto, ecopelle e pelle.

Padded headboard upholstered with removable fabric, imitation leather and leather.

H 1020 - L / W 1800 - P / D 2160 - Rete / Slats L 1600 x P 1900
H 1020 - L / W 1800 - P / D 2260 - Rete / Slats L 1600 x P 2000
H 1020 - L / W 2000 - P / D 2260 - Rete / Slats L 1800 x P 2000

H 1020 - L / W 1800 - P / D 2160 - Contenitore / Storage box L 1600 x P 1900
H 1020 - L / W 1800 - P / D 2260 - Contenitore / Storage box L 1600 x P 2000
H 1020 - L / W 2000 - P / D 2260 - Contenitore / Storage box L 1800 x P 2000



Atelier

Letto imbottito con rivestimento sfoderabile in tessuto e ecopelle.

Padded headboard upholstered with removable fabric and imitation leather.

H 940 - L / W 1780 - P / D 2291 - Rete / Slats L 1600 x P 2000
H 940 - L / W 1780 - P / D 2391 - Rete / Slats L 1600 x P 2000
H 940 - L / W 1980 - P / D 2391 - Rete / Slats L 1800 x P 2000

H 940 - L / W 1780 - P / D 2291 - Contenitore / Storage box L 1600 x P 1900
H 940 - L / W 1780 - P / D 2391 - Contenitore / Storage box L 1600 x P 2000
H 940 - L / W 1980 - P / D 2391 - Contenitore / Storage box L 1800 x P 2000



Fluo

Letto imbottito con rivestimento sfoderabile in tessuto.

Padded headboard upholstered with removable fabric.

H 940 - L / W 1780 - P / D 2291 - Rete / Slats L 1600 x P 2000
H 940 - L / W 1780 - P / D 2391 - Rete / Slats L 1600 x P 2000
H 940 - L / W 1980 - P / D 2391 - Rete / Slats L 1800 x P 2000

H 940 - L / W 1780 - P / D 2291 - Contenitore / Storage box L 1600 x P 1900
H 940 - L / W 1780 - P / D 2391 - Contenitore / Storage box L 1600 x P 2000
H 940 - L / W 1980 - P / D 2391 - Contenitore / Storage box L 1800 x P 2000



Super Soft

Letto imbottito con rivestimento sfoderabile in tessuto, ecopelle e pelle.

Padded headboard upholstered with removable fabric, imitation leather and leather.

H 920 - L / W 1822 - P / D 2175 - Rete / Slats L 1600 x P 1900
H 920 - L / W 1822 - P / D 2275 - Rete / Slats L 1600 x P 2000
H 920 - L / W 2022 - P / D 2275 - Rete / Slats L 1800 x P 2000

H 920 - L / W 1822 - P / D 2175 - Contenitore / Storage box L 1600 x P 1900
H 920 - L / W 1822 - P / D 2275 - Contenitore / Storage box L 1600 x P 2000
H 920 - L / W 2022 - P / D 2275 - Contenitore / Storage box L 1800 x P 2000



Maori

Letto imbottito con rivestimento sfoderabile in tessuto, ecopelle e pelle.

Padded headboard upholstered with removable fabric, imitation leather and leather.

H 910 - L / W 1757 - P / D 2160 - Rete / Slats L 1600 x P 1900
H 910 - L / W 1757 - P / D 2260 - Rete / Slats L 1600 x P 2000
H 910 - L / W 1957 - P / D 2260 - Rete / Slats L 1800 x P 2000

H 910 - L / W 1957 - P / D 2160 - Contenitore / Storage box L 1600 x P 1900
H 910 - L / W 1957 - P / D 2260 - Contenitore / Storage box L 1600 x P 2000
H 910 - L / W 1957 - P / D 2260 - Contenitore / Storage box L 1800 x P 2000



Bambò

Letto imbottito con rivestimento sfoderabile in tessuto, ecopelle e pelle.

Padded headboard upholstered with removable fabric, imitation leather and leather.

H 910 - L / W 1757 - P / D 2146 - Rete / Slats L 1600 x P 1900
H 910 - L / W 1757 - P / D 2146 - Rete / Slats L 1600 x P 2000
H 910 - L / W 1957 - P / D 2246 - Rete / Slats L 1800 x P 2000

H 910 - L / W 1757 - P / D 2146 - Contenitore / Storage box L 1600 x P 1900
H 910 - L / W 1757 - P / D 2246 - Contenitore / Storage box L 1600 x P 2000
H 910 - L / W 1957 - P / D 2246 - Contenitore / Storage box L 1800 x P 2000



Bambò Classic

Letto imbottito con rivestimento sfoderabile in tessuto, ecopelle e pelle.

Padded headboard upholstered with removable fabric, imitation leather and leather.

H 1010 - L / W 1757 - P / D 2146 - Rete / Slats L 1600 x P 1900
H 1010 - L / W 1757 - P / D 2146 - Rete / Slats L 1600 x P 2000
H 1010 - L / W 1957 - P / D 2246 - Rete / Slats L 1800 x P 2000

H 1010 - L / W 1757 - P / D 2146 - Contenitore / Storage box L 1600 x P 1900
H 1010 - L / W 1757 - P / D 2246 - Contenitore / Storage box L 1600 x P 2000
H 1010 - L / W 1957 - P / D 2246 - Contenitore / Storage box L 1800 x P 2000

Ogni scelta consapevole porta con sé aspettative ambiziose. La ricerca di soluzioni per nuove esigenze funzionali accresce e stimola gusto estetico e cultura nell'arredare spazi contemporanei. I contenitori della zona notte sono i veri custodi di oggetti delicati, cultori dell'ordine e della praticità. Le nostre collezioni interpretano nuove tendenze d'arredo, tra segni e materia dell'inconfondibile Made in Italy.

Each choice brings with it high expectations. The search for solutions for new functional requirements increases and stimulates the aesthetic taste and culture in furnishing contemporary spaces. The storage units of the night zone are the true guardians of delicate objects, cultivators of order and practicality. Our collections interpret new furnishing trends, between signs and matter of the unmistakable Made in Italy.



I contenitori Cidori sono caratterizzati da frontali e schienali rialzati rispetto al piano superiore. Creano così, un effetto a "vassoio" personalizzabile con l'inserimento di vetro laccato, lucido oppure satinato. Il top, gli zoccoli e le gole di apertura possono differenziarsi nella finitura rispetto al perimetro: si possono ottenere effetti cromatici a contrasto o proposte monocolori con matericità differenti.

Cidori storage units are characterized by raised fronts and backrests as regards the upper top. Thus they create a "tray" effect, customizable with the insertion of lacquered, gloss or satin glass. Tops, plinths and opening grooves may differ in the finish from the perimeter: you can obtain contrasting chromatic effects or monochrome proposals with different materials.

Cidori



Contenitore Cidori tondo in Rovere Cenere con piano superiore a specchio Dark. Lo zoccolo ha un'altezza di 30 mm da terra.

Cidori round storage unit in Cenere Oak with upper top in Dark mirror. The plinth has a height of 30 mm from the floor.

I contenitori Cidori sono realizzati con fianchi laterali interi e caratterizzati dall'apertura a gola dei cassetti: linee orizzontali disegnano i frontali e diventano "leitmotiv" dell'intera collezione. Il comodino Cidori tondo è composto da un cassetto completamente estraibile con apertura posta sul bordo frontale e può essere personalizzato, come tutta la collezione, con l'inserimento nella parte superiore a "vassoio" di vetro laccato lucido, satinato o specchio Dark.

Cidori storage units are made with entire side panels and characterized by the groove opening of the drawers: horizontal lines draw the fronts and become "leitmotiv" of the entire collection. The Cidori round bedside unit is composed of a fully removable drawer with opening on the front edge and can be customized, like the entire collection, with the insertion of gloss, satin glass or Dark mirror in the upper "tray" part.



Tre le modalità di apertura del contenitore: si può estrarre il bordo sporgente del primo cassetto, utilizzare la placca minimal inserita in corrispondenza della gola di apertura, oppure usare la maniglia Cidori sporgente rispetto al limite del cassetto.

There are three ways to open the storage unit: you can pull out the protruding edge of the first drawer, use the "minimal" plaque inserted in the groove opening, or use the Cidori handle that protrudes from the drawer.

Comò Cidori, perimetro in Rovere Grigio, piano in vetro satinato.

Cidori Chest of drawer, Grigio Oak perimeter, satin glass upper top.



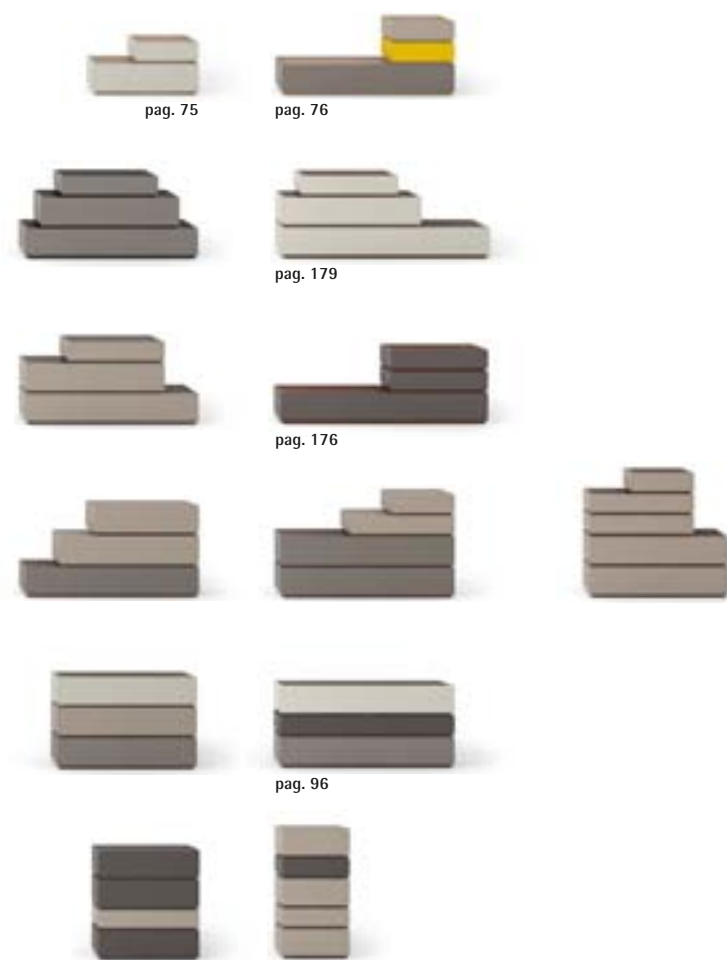
Contenitore Cidori: Struttura e perimetro Rovere Brown, piano in vetro satinato Bianco a contrasto
 Cidori storage unit: Brown Oak structure and perimeter, contrasting Bianco satin glass upper top



Cidori si ispira liberamente ad un tradizionale sistema giapponese di costruzioni. Gli elementi combinati l'uno con l'altro creano sovrapposizioni di volumi e nascono composizioni dall'apparente casualità espressiva, dall'appeal originale ed irresistibile. I moduli impilati sono dotati di bordi gommosi a forte attrito, atti ad evitare eventuali spostamenti dei singoli elementi.

Cidori is freely inspired by a traditional Japanese system of construction. The elements combined with each other create overlapping volumes and arise compositions from the apparent randomness of expression, from the original and irresistible "appeal". The stacked modules are provided with rubber edges for a strong friction, to prevent any displacement of the single elements.

Cidori componibile





Contenitori Cidori, struttura Antracite opaco, perimetro Antracite, Ferro, Senape e Melanzana opaco.

Cidori storage unit, Antracite matt lacquered structure, Antracite, Ferro, Senape and Melanzana matt lacquered perimeter.

Lo stile informale, l'originalità nell'accostamento dei materiali, le proporzioni inusuali di Cidori, trasformano la zona notte in un percorso lungo il quale è possibile creare forme individuali d'arredo. Nella foto a destra il contenitore Cidori è realizzato con struttura laccato opaco Bronzo e perimetro frassinato laccato Grigio Corda.

The informal style, the originality in the combination of materials, the unusual proportions of Cidori, turn the night zone into a path along which you can create individual furnishing forms. In the right picture the Cidori storage unit is made of Bronzo matt lacquered structure and Grigio Corda lacquered perimeter with ash effect.



Particolare giunzione a 45° tra frontale e fianchi, con bordi lievemente stondati. La maniglia "minimal" viene opportunamente inserita quando il bordo del cassetto non è accessibile.

Particular 45° joint between front and side panels, with slightly rounded edges. The "minimal" handle is properly inserted when the edge of the drawer is not accessible.





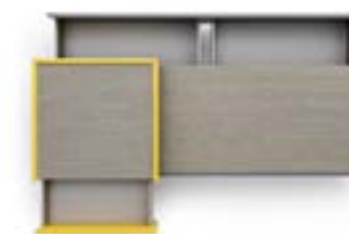
Contenitori Cidori, struttura laccato opaco Bianco, perimetro frassinato laccato Terranova.
Cidori Storage units, Bianco matt lacquered structure, Terranova lacquered perimeter with ash effect.



Contenitore Cidori, struttura e perimetro frassinato laccato Antracite, piano in vetro satinato Bianco.
Cidori Storage unit, Antracite lacquered ash effect structure and perimeter, Bianco satin glass upper top.

La versatilità dei contenitori Cidori si esprime anche con gli schienali rifiniti a 45° come i frontali che rendono possibile l'allestimento bifacciale. Nell'utilizzo di moduli di uguale profondità e larghezza è possibile sovrapporre più elementi anche di differenti altezze, orientando a piacere l'apertura dei cassetti.

The versatility of Cidori storage units is expressed also with the backrests finished at 45° like the front that make possible the finish on both sides. In the use of modules of equal depth and width you can also stack more elements of different heights, directing at will the drawer opening.



**Finiture / Finishes**

Frassinato Bianco materico / Bianco melamine ash effect
 Frassinato Canapa materico / Canapa melamine ash effect
 Laccato opaco colori a campionario / Matt lacquer colours of our sample collection
 Laccato lucido colori a campionario / Gloss lacquer colours of our sample collection
 Laccato Frassinato colori a campionario / Ash effect lacquer colours of our sample collection
 Impiallacciato Rovere Brown / Brown Oak veneer
 Impiallacciato Rovere Grigio / Grigio Oak veneer
 Impiallacciato Rovere Cenere / Cenere Oak veneer

H 200-280 L / W 450 P / D 450-537
 H 200-280 L / W 537 P / D 450-537
 H 200-280 L / W 600 P / D 450-537
 H 200-280 L / W 900 P / D 450-537
 H 200-280 L / W 1200 P / D 450-537
 H 200-280 L / W 1500 P / D 450-537
 H 200-280 L / W 1800 P / D 450-537
 H 200-280 L / W 2400 P / D 450-537

Contenitori 1 cassetto

Tipologia:
 A terra / Pensili / Sovrapponibili /
 Bifacciali

Storage units with 1 drawer

Tipologia:
 Floor-standing / Wall-hung /
 Overlapping / Finished on both sides

H 390 L / W 450 P / D 450/537
 H 390 L / W 537 P / D 450/537
 H 390 L / W 600 P / D 450/537
 H 390 L / W 900 P / D 450/537
 H 470 L / W 450 P / D 450/537
 H 470 L / W 537 P / D 450/537
 H 470 L / W 600 P / D 450/537
 H 470 L / W 900 P / D 450/537

Contenitori 2 cassetti con fianco intero

Tipologia:
 A terra / Sovrapponibili

Storage units with 2 drawers with
 entire side panel

Tipologia:
 Floor-standing / Overlapping

H 735 L / W 900 P / D 537
 H 735 L / W 1200 P / D 537

Contenitori 3 cassetti con
 fianco intero
 Storage units with 3 drawers
 with entire side panel

H 1190 L / W 450 P / D 450
 H 1190 L / W 537 P / D 450
 H 1190 L / W 600 P / D 450
 H 1190 L / W 900 P / D 450

Contenitori verticali 5 cassetti
 con fianco intero
 Vertical storage units with 5
 drawers with entire side panel

H 318 Ø 512

Contenitore Cidori curvo
 Cidori curved storage unit



I volumi compatti di Dado e le sue linee minimali sono valorizzate dalla particolare lavorazione a 45° dei sottili frontali. Gli elementi singoli si possono sovrapporre o sospendere come pensili in totale libertà compositiva. Dai frontali dei cassetti emerge lateralmente la maniglia verticale che seguendo lungo l'altezza, regala all'insieme un effetto di tridimensionalità funzionale. La sua praticità è sottolineata dal rivestimento in frassinato sintetico che garantisce buona resistenza agli urti e al tempo.

The compact volumes of Dado and its minimal lines are enhanced by the 45° special workmanship of the thin fronts. The single elements can be stacked or suspended like wall units in a freedom of composition. From the drawer fronts laterally emerges the vertical handle that gives a three-dimensional functional effect. Its practicality is underlined by the coating in synthetic ash effect, which guarantees good resistance to knocks and time.

Dado



pag. 186



pag. 186





La libertà di sovrapporre elementi singoli di Dado con funzione di basi o pensili è senza dubbio una delle peculiarità della collezione. La maniglia, ricavata dalla lavorazione a folding del frontale, è caratterizzata dalla prensilità laterale evidenziata nel dettaglio.

The freedom to overlap single Dado elements that function as base or wall units is undoubtedly one of the peculiarities of the collection. The handle, obtained by the "folding" workmanship of the front, is characterized by the side prehensibility highlighted in the detail.



Dado composto con moduli sovrapposti in frassinato laccato Ardesia opaco.
Dado composed with overlapping modules in Ardesia matt lacquer ash effect.



Settimanali Dado in frassinato materico Bianco.
Dado drawer units in Bianco melamine with ash effect.

Contenitore Dado Glass composto: Frassinato laccato
 Ardesia, specchio Dark
 Composed Dado Glass Storage unit: Ardesia lacquered
 with ash effect, Dark mirror



Superfici materiche si accostano al vetro, laccato lucido, satinato o a specchio, ampliando le proposte estetiche di questa collezione che ha, tra i suoi punti di forza, il talento nel realizzare moduli composti "creativi". L'applicazione del vetro trasforma la percezione dello spazio d'arredo, "riflettendo" il gusto estetico di chi vi abita.

Material surfaces are combined with the glass – gloss, satin or mirror – expanding the aesthetic proposals of this collection, that has, among its strong points, the talent in realizing "creative" composed modules. The application of glass transforms the perception of the furnishing space, "reflecting" the aesthetic taste of those who live there.

Dado Glass



pag. 69

Contenitore Dado Glass in frassinato Bianco e vetro lucido in tinta.
Dado Glass Storage unit in Bianco ash effect and gloss glass in matching colour.



Comò Dado Glass, frassinato Bianco con vetro lucido in tinta.
Dado Glass Chest of drawers, in Bianco ash effect and gloss glass in matching colour.



I contenitori Dado Glass sono caratterizzati dalla personalizzazione dei frontali dei cassetti, che, oltre al valore estetico assolvono alla funzione di apertura. Lo spessore del vetro consente una agevole prensilità frontale.

Dado Glass storage units are characterized by the customization of the drawer fronts, which, in addition to the aesthetic value, have also the opening function. The thickness of the glass allows an easy front prehensibility.

Settimanale Dado Glass, tramato Juta e specchio Dark.
Dado Glass drawer unit, Juta fabric effect and Dark Mirror.



**Finiture / Finishes**

Frassinato Bianco materico / Bianco melamine ash effect
 Frassinato Canapa materico / Canapa melamine ash effect
 Tramato Lino / Lino fabric effect
 Tramato Juta / Juta fabric effect
 Frassinato laccato colori a campionario / Ash effect lacquer colours of our sample collection
 Vetro laccato satinato / Satin lacquered glass
 Vetro laccato lucido / Gloss lacquered glass
 Specchio Dark / Dark mirror

H 200/280 L / W 460 P / D 460/555
 H 200/280 L / W 610 P / D 460/555
 H 200/280 L / W 910 P / D 460/555
 H 200/280 L / W 1210 P / D 460/555
 H 200/280 L / W 1510 * P / D 460/555
 H 200/280 L / W 1810 * P / D 460/555

* Dimensioni solo per Dado glass
 * Dimensions only for Dado glass

Contenitori 1 cassetto
 Tipologia:
 A terra / Pensili / Sovrapponibili
 Storage units with 1 drawer
 Typology:
 Floor-standing / Wall-hung /
 Overlapping

H 360/440 L / W 460 P / D 460/555
 H 360/440 L / W 610 P / D 460/555
 H 360/440 L / W 910 P / D 460/555
 H 360/440 L / W 1210 P / D 460/555
 H 520 L / W 910 P / D 460/555
 H 520 L / W 1210 P / D 460/555

Contenitori 2 cassetti
 Tipologia:
 A terra / Pensili / Sovrapponibili
 Storage units with 2 drawers
 Typology:
 Floor-standing / Wall-hung /
 Overlapping

H 520 L / W 610 P / D 460/555
 H 520 L / W 910 P / D 460/555
 H 520 L / W 1210 P / D 460/555

Contenitori 3 cassetti
 Tipologia:
 A terra / Pensili / Sovrapponibili
 Storage units with 3 drawers
 Typology:
 Floor-standing / Wall-hung /
 Overlapping

H 680/760 L / W 610 P / D 460/555
 H 680/760 L / W 910 P / D 460/555
 H 680/760 L / W 1210 P / D 460/555

Contenitori 3 cassetti
 Tipologia: A terra
 Storage units with 3 drawers
 Typology: Floor-standing

H 680/760 L / W 610 P / D 460/555
 H 680/760 L / W 910 P / D 460/555
 H 680/760 L / W 1210 P / D 460/555

Contenitori 4 cassetti
 Tipologia: A terra
 Storage units with 4 drawers
 Typology: Floor-standing

H 680/760 L / W 1210 P / D 555
 H 680/760 L / W 1510 P / D 555

Contenitori composti 6 cassetti
 Composed storage units
 with 6 drawers

H 680/760 L / W 1210 P / D 555
 H 680/760 L / W 1510 P / D 555
 Contenitori composti 8 cassetti
 Composed storage units
 with 8 drawers

H 1240 L / W 460 P / D 460
 H 1240 L / W 610 P / D 460
 H 1240 L / W 910 P / D 460

Contenitori 5 cassetti
 Tipologia: A terra
 Storage units with 5 drawers
 Typology: Floor-standing

H 1240 L / W 460 P / D 460
 H 1240 L / W 610 P / D 460
 H 1240 L / W 910 P / D 460

Contenitori 6 cassetti
 Tipologia: A terra
 Storage units with 6 drawers
 Typology: Floor-standing



Abaco propone un'articolata serie di contenitori per la zona notte contrassegnati da originali inserti verticali in laccato colore o in legno. I segni che indicano l'apertura ora sono decisi, con l'utilizzo di colori a contrasto, ora diventano tenui giochi d'ombra scanditi dalla matericità dell'essenza tono su tono.

Abaco offers an articulated set of storage units for the night zone characterized by original vertical inserts in coloured lacquer or wood. The signs that indicate the opening sometimes are decided with the use of contrasting colours, sometimes become soft play of shadows characterized by the tone-on-tone materiality.

Abaco



Contenitore Abaco, laccato opaco Ardesia, gola Rovere termotrattato.

Abaco storage unit, Ardesia matt lacquer, Termotrattato Oak groove.

Con la collezione di contenitori Abaco è possibile creare volumi di contenimento dedicati, abbinando elementi di larghezze variabili per assecondare le diverse esigenze funzionali: come la separazione tra biancheria e maglieria. L'intervallo visivo è garantito dalla gola verticale che definisce l'apertura laterale dei cassetti, personalizzabile con colore a contrasto o in nuance con i frontali.

With the Abaco storage unit collection you can create dedicated containing volumes, combining elements with variable widths in order to satisfy the different functional needs: like the separation between linen and knitwear. The visual interval is guaranteed by the vertical groove which defines the side opening of the drawers, customizable with a contrasting colour or in matching colour with the fronts.



Contenitori Abaco in Rovere termotrattato, gola laccato Oera opaco.

Abaco storage units in Termotrattato Oak, Oera matt lacquered groove.



Nel dettaglio si evidenzia la particolare giunzione a 45° tra i frontali, i fianchi ed il sottile top. In perfetta coerenza formale, la maniglia segue la stessa inclinazione. Frontali e fianchi sono segnati dalle venature verticali dell'impiallacciatura: si crea un piacevole effetto visivo di continuità lungo il perimetro.

The photo shows the particular 45° joint between fronts, side panels and the thin top. In a perfect formal coherence, the handle follows the same inclination. Fronts and side panels are marked by the vertical grains of the veneer: this creates a nice visual effect of continuity along the perimeter.



**Finiture / Finishes**

Frassinato Bianco materico / Bianco melamine ash effect
 Frassinato Canapa materico / Canapa melamine ash effect
 Laccato opaco colori a campionario / Matt lacquer colours of our sample collection
 Laccato lucido colori a campionario / Gloss lacquer colours of our sample collection
 Laccato Frassinato colori a campionario / Ash effect lacquer colours of our sample collection
 Impiallacciato Rovere Brown / Brown Oak veneer
 Impiallacciato Rovere Grigio / Grigio Oak veneer
 Impiallacciato Rovere Cenere / Cenere Oak veneer
 Impiallacciato Rovere termotrattato / Termotrattato Oak veneer

H 290 L/W 600 P/D 450
 H 290 L/W 750 P/D 450

Comodino monocassetto
 Bedside unit with 1 drawer

H 370 L/W 450 P/D 450
 H 370 L/W 600 P/D 450
 H 450 L/W 450 P/D 450
 H 450 L/W 600 P/D 450

Comodino 2 cassetti
 Bedside unit with 2 drawers

H 535 L/W 450 P/D 450

Comodino 3 cassetti
 Bedside unit with 3 drawers

H 1112 L/W 450 P/D 450
 H 1112 L/W 600 P/D 450
 H 1112 L/W 750 P/D 450

Contenitori verticali 5 cassetti
 Vertical storage units with 5 drawers

H 700 L/W 1380 P/D 537
 H 700 L/W 1530 P/D 537
 H 780 L/W 1380 P/D 537
 H 780 L/W 1530 P/D 537

Comò 6 cassetti
 Chest of drawers with 6 drawers



Estetica "minimal" per i contenitori Valeo, una serie di cassettiere modulari in cui elementi singoli, o composti tra loro, possono sviluppare forme d'arredo inedite e creative. Frontali dotati di spessori generosi vengono abbinati a piani e fianchi laterali sottili.

"Minimal" aesthetics for the Valeo storage units, a series of modular drawer units in which single elements, or composed with each other, can develop new and creative furnishing forms. Fronts with generous thicknesses are combined with thin tops and side panels.

Valeo



pag. 109



pag. 106



pag. 145



Estetica rigorosa e linee semplici si traducono in massima libertà compositiva. La penisola consiste in un piano ad "elle" in Rovere Grigio, spessore 60 mm, orientabile in base alla funzione desiderata: originale scrittoio, tavolo toilette o utile piano d'appoggio.

Rigorous aesthetics and simple lines are reflected in a maximum compositional freedom. The peninsula is in an "L"-shaped plane in Grigio Oak, thickness 60 mm, adjustable according to the desired function: original desk, toilet table or useful surface.



Contenitore Valeo in Rovere Grigio.
Valeo Storage unit in Grigio Oak.

Contenitore Valeo laccato opaco Ardesia con penisola in Rovere Grigio.
Valeo Storage unit in Ardesia matt lacquer with Grigio Oak peninsula.



L'estrazione totale dei cassetti, su richiesta, consente una facile accessibilità ai vani interni. I frontali spessore 35 mm, dotati di apertura a gola laterale, si posano in battuta sui top sottili.
The full extension of the drawers, on request, allows an easy accessibility to the internal compartments. The 35 mm thick fronts, equipped with a groove side opening, are flush-fitted with the thin tops of 15 mm thick.

**Finiture / Finishes**

Frassinato Bianco materico / Bianco melamine ash effect
 Frassinato Canapa materico / Canapa melamine ash effect
 Laccato opaco colori a campionario / Matt lacquer colours of our sample collection
 Laccato lucido colori a campionario / Gloss lacquer colours of our sample collection
 Frassinato laccato colori a campionario / Ash effect lacquer colours of our sample collection
 Impiallacciato Rovere Brown / Brown Oak veneer
 Impiallacciato Rovere Grigio / Grigio Oak veneer
 Impiallacciato Rovere Cenere / Cenere Oak veneer

H 263 L / W 450 P / D 473/569
 H 263 L / W 600 P / D 473/569
 H 263 L / W 750 P / D 473/569
 H 263 L / W 900 P / D 473/569
 H 263 L / W 1200 P / D 473/569
 H 263 L / W 1500 P / D 473/569

Contenitore 1 cassetto
 Tipologia:
 A terra / Pensili / Sovrapponibili
 Storage units with 1 drawer
 Typology:
 Floor-standing / Wall-hung /
 Overlapping

H 343 L / W 450 P / D 473/569
 H 343 L / W 600 P / D 473/569
 H 343 L / W 750 P / D 473/569
 H 423 L / W 450 P / D 473/569
 H 423 L / W 600 P / D 473/569
 H 423 L / W 750 P / D 473/569

Contenitore 2 cassetti
 Tipologia:
 A terra / Pensili / Sovrapponibili
 Storage units with 2 drawers
 Typology:
 Floor-standing / Wall-hung /
 Overlapping

H 503 L / W 450 P / D 473/569
 H 503 L / W 600 P / D 473/569
 H 503 L / W 750 P / D 473/569
 H 663 L / W 1200 P / D 569
 H 663 L / W 1500 P / D 569
 H 743 L / W 1200 P / D 569
 H 743 L / W 1500 P / D 569

Contenitore 3 cassetti
 Tipologia:
 A terra / Sovrapponibili
 Storage units with 3 drawers
 Typology:
 Floor-standing / Overlapping

H 1230 L / W 450 P / D 473
 H 1230 L / W 600 P / D 473
 H 1230 L / W 750 P / D 473

Contenitori verticale 6 cassetti
 Vertical storage units with 6 drawers



La collezione Insieme definisce la sua forza espressiva nella variabilità degli spessori dei frontali e la sua originalità nell'accostamento dei materiali cromatici e materici. Insieme è versatile anche nelle altezze dei capienti cassetti adatti a mantenere in perfetto ordine il loro delicato contenuto.

The Insieme collection defines its expressive power in the variability of the front thicknesses and its originality in the combination of chromatic materials. Insieme is also versatile in the heights of the large drawers, suitable to keep in perfect order their delicate contents.

Insieme

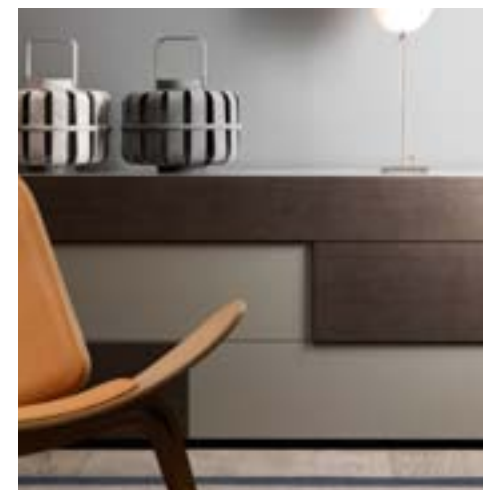


Contenitori Insieme, laccato opaco Juta e Senape.
Insieme Storage units, Juta and Senape matt lacquer.



L'apertura a gola laterale esalta la differenza di spessori che caratterizza i frontali della collezione Insieme. L'accostamento di superfici materiche e lisce ne rafforza carattere e unicità.

The groove side opening highlights the difference of thicknesses that characterizes the fronts of the Insieme collection. The combination of materic and smooth surfaces strengthens its character and uniqueness.



Contenitore Insieme, frassinato Canapa e laccato opaco Canapa.
Insieme Storage unit, Canapa ash effect and Canapa matt lacquer.

**Finiture / Finishes**

Frassinato Bianco materico / Bianco melamine ash effect
 Frassinato Canapa materico / Canapa melamine ash effect
 Laccato opaco colori a campionario / Matt lacquer colours of our sample collection
 Laccato lucido colori a campionario / Gloss lacquer colours of our sample collection
 Frassinato laccato colori a campionario / Ash effect lacquer colours of our sample collection
 Impiallacciato Rovere Brown / Brown Oak veneer
 Impiallacciato Rovere Grigio / Grigio Oak veneer
 Impiallacciato Rovere Cenere / Cenere Oak veneer

H 343 L / W 450 P / D 473
 H 343 L / W 600 P / D 473
 H 423 L / W 450 P / D 473
 H 423 L / W 600 P / D 473
 Comodino 2 cassetti
 Bedside unit with 2 drawers

H 663 L / W 1200 P / D 569
 H 663 L / W 1500 P / D 569
 Comò 5 cassetti
 Chest of drawers with 5 drawers

H 983 L / W 900 P / D 473
 Contenitore verticale 6 cassetti
 Vertical storage unit with 6 drawers



La semplicità formale dei contenitori Breccia diviene originalità nell'incontro con le maniglie scolpite poste sui cassetti in posizione asimmetrica. La loro essenzialità di stile li rende abbinabili a molti letti delle nostre collezioni ed integrabili in contesti moderni d'arredo.

The formal simplicity of the Breccia storage units becomes originality in the meeting with the carved handles on the drawers, placed in an asymmetric position. Their style essentiality makes them combinable with many beds of our collections and integrable in modern furnishing contexts.

Breccia

Finiture / Finishes

Laccato opaco colori a campionario / Matt lacquer colours of our sample collection
Laccato lucido colori a campionario / Gloss lacquer colours of our sample collection



H 425 L / W 501 P / D 462
H 425 L / W 601 P / D 462
Comodino 2 cassetti
Bedside unit with 2 drawers

H 682 L / W 1251 P / D 521
H 682 L / W 1501 P / D 521
Comò 3 cassetti
Chest of drawers with 3 drawers

H 1126 L / W 501 P / D 462
Contenitore verticale a 5 cassetti
Vertical storage unit with 5 drawers



Minimale per scelta, Cap è il contenitore perfetto per integrarsi in qualsiasi contesto abitativo. La semplicità delle sue linee diventa elemento essenziale per dare vita ad accostamenti cromatici particolari, realizzati attingendo liberamente all'ampia gamma di finiture disponibili.

Minimal by choice, Cap is the perfect storage unit to be integrated in any living context. The simplicity of its lines becomes essential element to create special colour combinations, realized thanks to the wide range of finishes available.

Cap

Finiture / Finishes

Laccato opaco colori a campionario / Matt lacquer colours of our sample collection
Laccato lucido colori a campionario / Gloss lacquer colours of our sample collection
Impiallacciato Rovere Brown / Brown Oak veneer
Impiallacciato Rovere Grigio / Grigio Oak veneer
Impiallacciato Rovere Cenere / Cenere Oak veneer
Impiallacciato Rovere laccato colori a campionario / Lacquered Oak veneer colours of our sample collection
Impiallacciato Noce / Walnut Oak veneer



H 308 L / W 597 P / D 454
Comodino monocassetto
Bedside unit with 1 drawer

H 386 L / W 597 P / D 454
Comodino 2 cassetti
Bedside unit with 2 drawers

H 492 L / W 465 P / D 454
Comodino 3 cassetti
Bedside unit with 3 drawers

H 748 L / W 1279 P / D 518
Comò 4 cassetti
Chest of drawers with 4 drawers

H 748 L / W 1558 P / D 518
Comò 6 cassetti
Chest of drawers with 6 drawers

H 1230 L / W 766 P / D 454
Contenitori verticale 5 cassetti
Vertical storage unit with 5 drawers

H 1216 L / W 515 P / D 454
Contenitore verticale 7 cassetti
Vertical storage unit with 7 drawers



Sosia reinterpreta in chiave contemporanea le cassettiere stile "decò", le loro forme particolari e le dolci curvature dei frontali. Il Rovere, in nuance diverse e chiaroscuri, domina la collezione interpretando uno stile d'arredo sobrio ed elegante, destinato a vivere oltre le mode.

Sosia reinterprets in a contemporary way the "Art Deco" drawer units, their particular forms and gentle curvatures of the fronts. The Oak, in different shades and chiaroscuro, dominates the collection interpreting a simple and elegant furnishing style, destined to live beyond the fashion.

Sosia

Finiture / Finishes

Impiallacciato Rovere Brown / Brown Oak veneer

Impiallacciato Rovere Grigio / Grigio Oak veneer

Impiallacciato Rovere Cenere / Cenere Oak veneer

Impiallacciato Rovere termotrattato / Termotrattato Oak veneer

Impiallacciato Rovere laccato colori a campionario / Lacquered Oak veneer colours of our sample collection



H 413 L / W 510 P / D 472

Comodino 2 cassetti
Bedside unit with 2 drawers

H 719 L / W 1302 P / D 598

Comò a 3 cassetti
Chest of drawers with 3 drawers

La collezione Add si traduce in una serie di volumi ispirati a forme classiche e "senza tempo". Scolpite sui frontali lievemente curvati, le maniglie esaltano il lavoro minuzioso dell'essenza. Ampie superfici materiche si curvano dolcemente lungo il perimetro per poi allinearsi rigorose sul retro, garantendo un perfetto appoggio a parete.

Add collection is a series of volumes inspired by classic and "timeless" shapes. The carved handles on the slightly curved fronts, enhance the meticulous work of the wood. Large material surfaces gently curves along the perimeter and then align rigorously on the back, perfectly leaning against the wall.

Add

Finiture / Finishes

Impiallacciato Rovere Brown / Brown Oak veneer

Impiallacciato Rovere laccato colori a campionario / Lacquered Oak veneer colours of our sample collection



H 520 L / W 550 P / D 440

Comodino 3 cassetti
Bedside unit with 3 drawers

H 850 L / W 1400 P / D 540

Comò 4 cassetti
Chest of drawers with 4 drawers



H 1168 L / W 550 P / D 440

Contenitore verticale 6 cassetti
Vertical storage unit with 6 drawers



La forma cilindrica che caratterizza la collezione Circus è straordinariamente integrabile in qualsiasi contesto arredativo in virtù della sua essenzialità stilistica. L'apertura del frontale curvo consente di accedere agevolmente al suo interno, organizzato a ripiani. Il top si inserisce con un effetto a vassoio nel quale trovano ospitalità oggetti di uso quotidiano.

The cylindrical shape that characterizes the Circus collection is remarkably integrable in any furnishing context for its simplicity of style. The opening of the curved front allows to easily access to its interior, equipped with shelves. The top is inserted thanks to a "tray" effect, where you can place everyday objects.

Circus

Finiture / Finishes

Laccato opaco colori a campionario / Matt lacquer colours of our sample collection
Laccato lucido colori a campionario / Gloss lacquer colours of our sample collection



H 520 Ø 500

Contenitore con ripiano interno
Storage unit with internal shelf

H 1100 Ø 500

Contenitore con 5 ripiani interni
Storage unit with 5 internal shelves



Con la collezione di tavolini Trio, gioco e colore si introducono nella zona notte. Disponibile in tre dimensioni, la sua forma circolare si integra perfettamente anche con le contemporanee aree living.

With the collection of Trio tables, play and colour are introduced in the night zone. Available in three dimensions, its circular shape perfectly integrates also in the contemporary living areas.

Trio

Finiture / Finishes

Laccato opaco colori a campionario
Matt lacquer colours of our sample collection

H 305 Ø 900

Tavolino basso / Low table

H 400 Ø 620

Tavolino medio / Medium table

H 464 Ø 500

Tavolino alto / Tall table





I tavolini Giro sono l'espressione di un'odierna tendenza orientata al dinamismo, alla libertà di muoversi nello spazio senza vincoli o schemi. Giro è un tavolino dal basamento in metallo che si conclude in un originale piano circolare laccato in tinta. Versatile e colorato, arreda con vitalità la "notte" e la zona "living".

Giro tables are the expression of a today's trend oriented to dynamism, to the freedom to move through the space without constraints or patterns. Giro is a table with the metal base and an original circular lacquered top in matching colour. Versatile and colourful, it furnishes with vitality the "night" and the "living" area.

Giro

Finiture / Finishes

Laccato opaco colori a campionario

Matt lacquer colours of our sample collection



H 550 Ø 440

Tavolino / Table

SANGIACOMO

Mobilificio Sangiacomo SPA
33087 Cecchini di Pasiano (PN) Italia
Via Gallopat, 33

Tel: 0434 6291 r.a.
e-mail: sg_info@msg.it
www.msg.it

Servizio Clienti
Tel: 0434 629336 r.a.
Fax: 0434 621526
e-mail ordini: ordinisg@msg.it

International Department
Tel: +39 0434 6291
Fax: +39 0434 629250
e-mail: sg_int@msg.it

Art Direction:
Nicoletta Cappello
Photography:
Studio Alessandro Bon
Marco Covi
(pp. 20, 22-23, 36-37, 38-39, 194, 196)
Studio Emozioni
(pp. 50-51, 52-53, 54, 218, 212)
Graphic design:
Regia
Colour separation:
Luce Group
Printing:
GFP.it



199C7GL07

L'Azienda si riserva di introdurre senza preavviso eventuali modifiche tecnico-costruttive sul prodotto e sulle composizioni presentate _ The Company is entitled to make any technical or construction modifications to the products or to the layouts shown without giving prior notice _ Das Unternehmen behält sich das Recht vor, am Produkt und an den gezeigten Zusammenstellungen ohne Vorankündigung bautechnische Änderungen anbringen zu können _ La direction se réserve la faculté d'apporter d'éventuelles modifications techniques et d'exécution sur le produit et sur les compositions présentées sans aucun préavis _ La dirección se reserva el derecho de aportar sin preaviso alguno, modificaciones técnico-constructivas al producto y en las composiciones presentadas

SANGIACOMO