

SPAZIO MODULI

COMPOSIZIONI ZONA GIORNO

PIANCA 2011

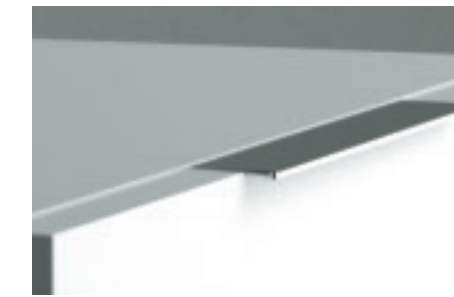
NUOVE PROPOSTE, AFFASCINANTI SPERIMENTAZIONI,
INEDITI ABBINAMENTI. È LA ZONA GIORNO PIANCA
*NEW SOLUTIONS, CHARMING CREATIVITY, UNIQUE
ARRANGEMENTS: THE LIVING AREA BY PIANCA*

SPAZIO MODULI PIANCA 2011

Avvisata al rimborsamento in qualsiasi scoppo. Campi promozionale gratuito. Esonerato da bolle di accompagnamento Art. 4 Punto 6 DPR 627/78. Escluso IVA Art. 2 comma 3 DPR 633/72.

APERTURE *Opening*

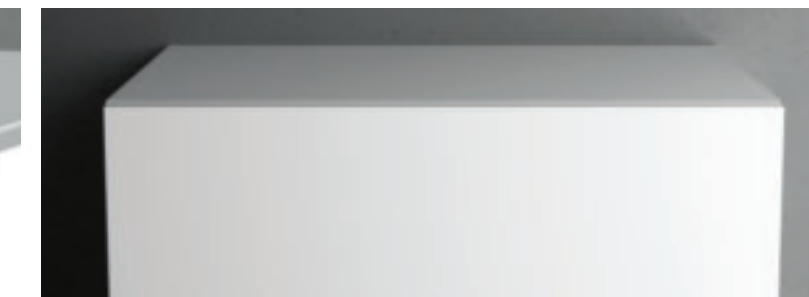
FRONTALI LACCATI E ESSENZA *Lacquered and wooden frontals*



Y corta
• brill
• laccato opaco *matt lacquered*



Y lunga
• brill
• laccato opaco *matt lacquered*



Push-pull

FRONTALI VETRO E PIETRA *Class and stone frontals*



• push-pull
• senza maniglia *without handle*

FINITURE *Finishes*

ESSENZE *Wood*



Rovere grigio

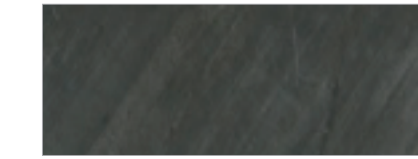


Rovere naturale *per pedane, mensole e boiserie for platforms, shelves and wall-panels*

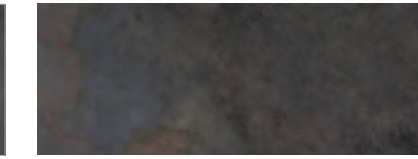


Noce canaletto

PIETRE *Stone*



Black line *per frontal e boiserie for frontals and wall-panels*



Multicolor *per frontal e boiserie for frontals and wall-panels*

LACCATI OPACHI / LUCIDI SPAZZOLATI / PORO APERTO *Matt lacquered / High gloss lacquered / Open pore*

Matt lacquered / High gloss lacquered / Open pore



Bianco Avorio Corda Tortora



Nuvola Grigio scuro Lavagna Nero



Sole Mandarino Ciliegia Rubino



Polvere Artico Petrolio Oltremare



Fango Creta Visone Caffè



Mela Salvia Prato Bosco



Rosa Ciolamino Violetto Prugna

VETRI OPACHI / LUCIDI / SPECCHI *Matt glass / High gloss glass / Mirror*

Matt glass / High gloss glass / Mirror



Bianco Avorio Tortora Creta Lavagna Nero Specchio argento Specchio fumè

SPAZIO MODULI

Spazio modules

I moduli Spazio Pianca offrono piena libertà creativa di grande impatto scenografico. Soluzioni estetiche impareggiabili che valorizzano il gioco dei volumi pieni e vuoti; elementi contenitori, pensili o a terra, che disegnano immagini grafiche grintose e attuali.

Uno stile di vita personale capace di conquistare i trend contemporanei.

Spazio Pianca modules offer full creative freedom and spectacular impact. Peerlessly handsome solutions that exploit the interplay of solids and spaces; wall-hanging or free-standing storage elements, creating plucky, modern graphic images. A personal lifestyle that knows how to stay one step ahead of the latest trends.

INDICE

Index

Aperture scorrevoli, Vision o complanari _ PROGETTI IN MOVIMENTO <i>Sliding doors: Vision or coplanar _ Progetti in movimento</i>	005	
Libertà di progettare con i moduli a giorno _ VUOTI & PIENI <i>Freedom of design, with open modules _ Vuoti & Pieni</i>	033	
Composizioni da variare in tutte le loro dimensioni _ GIOCHI DI PROFONDITÀ <i>Compositions that can be varied in all their dimensions _ Giochi di profondità</i>	061	
Ricca modularità che lascia spazio alle idee _ LIBERTÀ COMPOSITIVA <i>Vast range of modular pieces to make room for your ideas _ libertà compositiva</i>	083	
Spazio moduli _ SUGGERIMENTI COMPOSITIVI <i>Spazio modules _ suggested compositions</i>	111	
Caratteristiche, dimensioni e finiture _ INFORMAZIONI TECNICHE <i>Characteristics, dimensions and finishes _ Technical information</i>	125	

PROGETTI IN MOVIMENTO

Esclusive aperture scorrevoli
che dilatano lo spazio e non
occupano profondità.

Frontali che scorrono sulla
larghezza per un'immediata
accessibilità (versione Vision).

Sistema complanare
all'avanguardia in cui l'anta
una volta aperta si
sovrappone a quella
adiacente, pensato anche
per l'alloggiamento di una tv.

Un'interpretazione pratica e
flessibile del living odierno.

*Exclusive sliding door
systems expand space
without occupying depth.*

*Front panels that slide
throughout the width for
immediate accessibility*

*(Vision version). Cutting-edge
coplanar system, in which*

*the open door slides over its
neighbour, also suitable for*

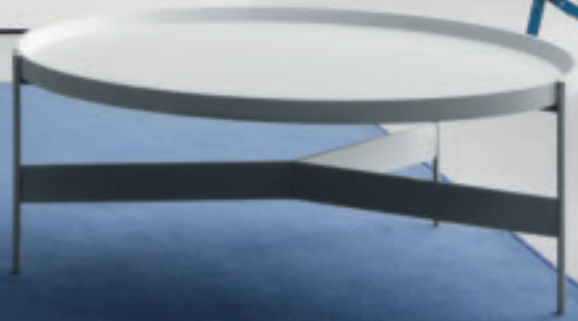
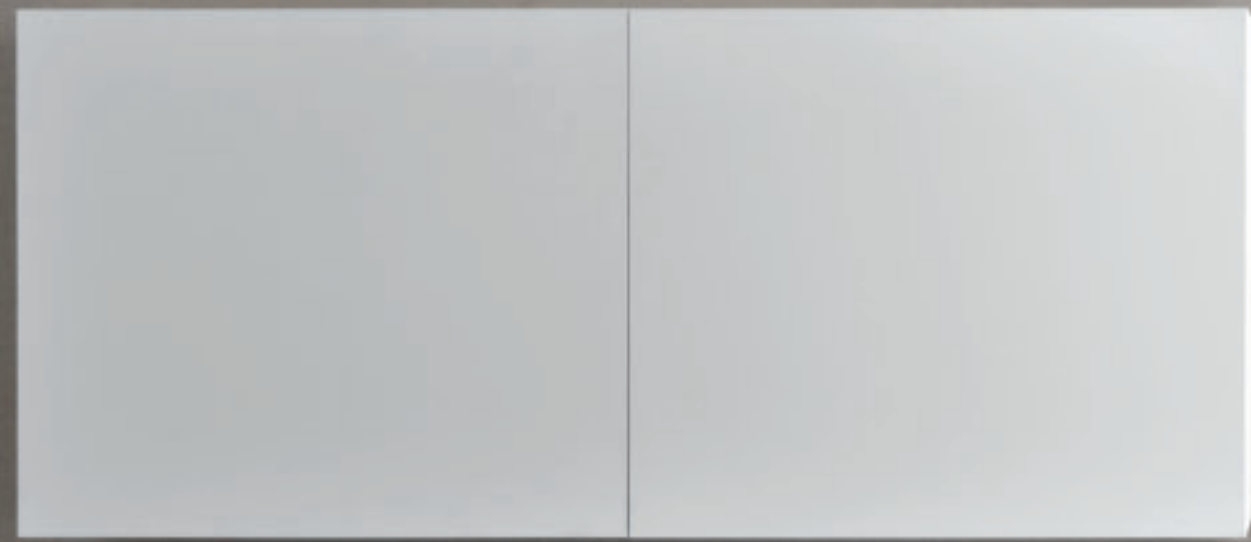
*housing a TV. A practical and
flexible interpretation of*

modern day living.

SPAZIO ALLE IDEE
CON LE MODERNE
MENSOLE MP3

*Space for your ideas, with
the modern MP3 shelves*







Pagina 9: **Spazio**__ composizione M101: L 380 H 190 P 55. Moduli cassetto e a ribalta a terra, modulo coplanare pensile, tutti in laccato opaco bianco. Mensole a muro in laccato opaco bianco con illuminazione a led. Pagina a lato: **Spazio**__ dettaglio del modulo coplanare con vano attrezzato per televisori LCD.

Page 9: **Spazio**__ composition M101: W 380 H 190 D 55. Drawer and flap door floor elements, wall-hanging coplanar module, all in bianco matt lacquered. Wall shelves in bianco matt lacquered with LED lighting. Opposite page: **Spazio**__ detail of coplanar module with compartment equipped for LCD TV.

SENSAZIONE
DINAMICA CHE
SI SPECCHIA NEL
MOVIMENTO
DELLE ANTE

*A dynamic sensation,
reflected in the movement
of the doors*







Pagina 15: **Spazio**__ composizione M102: L 350 H 152,4 P 45.
Moduli cassetto e a ribalta a terra, modulo complanare pensile
in laccato opaco nuvola. Boiserie e mensole in laccato opaco nuvola.
Pagina a lato: **Spazio**__ dettaglio della sinergia tra moduli e boiserie
in poro aperto nuvola.

Page 15: **Spazio**__ composition M102: W 350 H 152,4 D 45. Floor-standing
drawer and flap door modules, wall-hanging flap door module in nuvola matt
lacquered. Wall panel and shelves in nuvola matt lacquered.
Opposite page: **Spazio**__ detail showing the synergy between modules and
wall panel in nuvola open pore finish.





Pagina 19: **Spazio__** composizione M103: L 390 H 170 P 65. Pedane a terra in noce canaletto. Moduli Vision pensili con struttura in laccato opaco bianco ed anta in vetro lucido bianco. Porta TV in metallo verniciato opaco bianco.
Pagina a lato: **Spazio__** dettaglio dei moduli Vision.

*Page 19: **Spazio__** composition M103: W 390 H 170 D 65. Floor bases in noce canaletto. Wall-hanging Vision modules with structure in bianco matt lacquered and door in bianco high gloss glass. TV stand in bianco matt painted metal.*

*Opposite page: **Spazio__** detail of Vision modules.*

VISION: SCOPRIRE,
NASCONDERE,
INTUIRE E SVELARE

*Vision: discover, hide,
imagine, reveal*





BOUCHERIE

6



Pagina 25: **Spazio**__ composizione M104: L 440 H 170 P 65. Pedana, modulo cassetto e a ribalta a terra in noce canaletto. Moduli battenti pensili in laccato opaco bianco. Modulo Vision pensile con struttura in laccato opaco grigio scuro ed anta in specchio fumè.

Page 25: **Spazio**__ composition M104: W 440 H 170 D 65. Base, floor-standing drawer and flap door module in noce canaletto. Wall-hanging wing door modules in bianco matt lacquered. Wall-hanging Vision module with structure in grigio scuro matt lacquered and fumè mirror door.





Pagina 29: **Spazio**__ composizione M105: L 400 H 60 P 45 (H 180 da terra).
Moduli Vision pensili con struttura in laccato opaco lavagna ed ante in laccato
lucido lavagna.

Pagina a lato: **Spazio**__ dettaglio della struttura Vision senza coperchio.

Page 29: **Spazio**__ composition M105: W 400 H 60 D 45 (H 180 from floor).
Wall-hanging Vision modules with structure in lavagna matt lacquered and
doors in lavagna high gloss lacquered.

Opposite page: **Spazio**__ detail of uncovered Vision structure.

VUOTI & PIENI

Spazi in evoluzione che liberano la fantasia e la creatività del vivere quotidiano.

Moduli pensili orizzontali e verticali, interessanti a tutte le altezze, caratterizzati da profili con spigoli diamantati, sfuggenti e leggeri alla vista.

Si combinano perfettamente con elementi contenitori per creazioni suggestive dallo stile deciso e raffinato.

An ever evolving space which releases the imagination and creativity of everyday life.

Horizontal and vertical modules, tall and low, with "diamond cut" edges, which adapt to your environment, your taste and your life.

They blend in with storage modules to create charming compositions with a bold yet refined style.

SCULTURE
GEOMETRICHE
RIELABORATE
ALL'INSEGNA
DELLA PRATICITÀ

*Geometric sculptures
redesigned to meet
all storage needs*







Pagina 37: **Spazio**__ composizione M111: L 370 H 120 P 45 (H 180 da terra).
Moduli a ribalta e battenti pensili in laccato opaco bianco. Moduli a giorno
pensili in laccato opaco bianco, sole e mandarino.
Pagina a lato: **Spazio**__ tre composizioni M112: L 80 H 231 P 35. Moduli
battenti e a giorno, a terra e pensili, in laccato opaco sole, mandarino e nero.

Page 37: **Spazio**__ composition M111: W 370 H 120 D 45 (H 180 from floor).
Wall-hanging flap and wing door modules in bianco matt lacquered. Wall-
hanging open modules in bianco, sole and mandarino matt lacquered.
Opposite page: **Spazio**__ three compositions M112: W 80 H 231 D 35.
Floor and wall-hanging wing door and open modules, in sole, mandarino
and nero matt lacquered.

SAPIENTE INCONTRO
TRA VOLUMI CHIUSI
E A GIORNO PER UN
PERFETTO EQUILIBRIO
FORMALE

*A witty combination of closed
and open volumes for a
perfect balance of shapes*







Pagina 43: **Spazio**__ composizione M113: L 390 H 180 P 45 (H 200 da terra).
Moduli battenti pensili con struttura in laccato opaco lavagna e frontali in vetro
lucido lavagna. Moduli a giorno pensili in laccato opaco lavagna con schiene
specchio. Boiserie in laccato opaco lavagna.

Page 43: **Spazio**__ composition M113: W 390 H 180 D 45 (H 200 from floor).
Wall-hanging wing door modules with structure in lavagna matt lacquered and
front panels in lavagna high gloss glass. Wall-hanging open modules in lavagna
matt lacquered with mirrored back panels. Wall panel in lavagna matt lacquered.





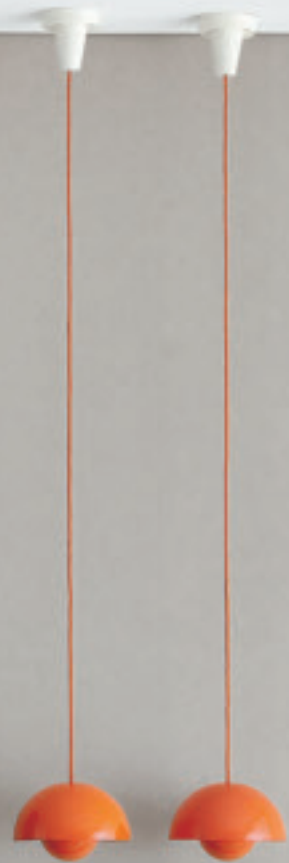
Pagina 47: **Spazio**__ composizione M114: L 330 H 161 P 45. Moduli cassetto, a ribalta ed a giorno, a terra e pensili, in laccato opaco bianco. Boiserie in laccato opaco bianco.

Page 47: **Spazio**__ composition M114: W 330 H 161 D 45. Drawer, flap door and open floor and wall-hanging elements, in bianco matt lacquered. Wall panel in bianco matt lacquered.

RAPPRESENTAZIONE
ELASTICA DELLO
SPAZIO CON LA
PEDANA SOSPESA
E DIAMANTATA SUL
BORDO

*A flexible representation of
space, with the hanging base
and its diamond-cut edge*







Pagina 51: **Spazio**__ composizione M115: L 400 H 190 P 45. Pedana a elle in laccato opaco nero. Moduli cassetto e a ribalta a terra in laccato opaco nero. Moduli battenti pensili in laccato lucido lavagna. Modulo a giorno pensile in laccato opaco lavagna.

Pagina 53: **Spazio**__ composizione M116: L 430 H 190 P 45 (H 210 da terra). Moduli cassetto e a ribalta pensili in laccato opaco nero. Moduli battenti pensili in laccato lucido lavagna. Moduli a giorno pensili in laccato opaco lavagna con schiene specchio. **Abaco**__ tavolino con struttura e piano in laccato opaco bianco.

*Page 51: **Spazio**__ composition M115: W 400 H 190 D 45. L-shaped base in nero matt lacquered. Drawer and flap door floor elements in nero matt lacquered. Wall-hanging wing door modules in lavagna high gloss lacquered. Wall-hanging open module in lavagna matt lacquered.*

*Page 53: **Spazio**__ composition M116: W 430 H 190 D 45 (H 210 from floor). Wall-hanging drawer and flap door modules in nero matt lacquered. Wall-hanging wing door modules in lavagna high gloss lacquered. Wall-hanging open modules in lavagna matt lacquered with mirrored back panels. **Abaco**__ coffee table with structure and top in bianco matt lacquered.*





Pagina 57: **Spazio**__ composizione M117: L 360 H 170 P 45 (H 210 da terra).
Moduli cassetto, a ribalta e basculante pensile in laccato opaco bianco con frontali in vetro lucido bianco. Moduli a giorno in laccato opaco bianco con schiene specchio. Pannelli boiserie in laccato opaco bianco. Retroilluminazione a led su boiserie e moduli pensili. **Servogiro**__ tavolino con struttura cromo e piano in laccato lucido mandarino.
Pagina a lato: **Spazio**__ dettaglio dei moduli a giorno.

Page 57: **Spazio**__ composition M117: W 360 H 170 D 45 (H 210 from floor).
Drawer, flap and balancing door wall-hanging elements in bianco matt lacquered with front panels in bianco high gloss glass. Open modules in bianco matt lacquered with mirrored back panels. Wall panels in bianco matt lacquered. LED back-lighting on wall panels and wall-hanging modules. **Servogiro**__ coffee table with chrome structure and top in mandarino high gloss lacquered.
Opposite page: **Spazio**__ detail of open modules.

GIOCHI DI PROFONDITÀ

Soluzioni componibili che si inseriscono con disinvoltura nel living contemporaneo secondo un concetto di modularità infinita. Cassetti e cassettoni, contenitori ad anta battente o a ribalta, elementi d'arredo pensati per mostrare, organizzare, riporre e nascondere. Diverse profondità giocate con eleganza per esprimere e toccare lo spirito di un vivere dinamico.

Modular solutions which fit in seamlessly with contemporary living rooms according to a concept of endless modularity. Drawers and tall drawers, wing or flap door storage modules, furnishing modules designed to show, organise, store and conceal items from everyday life with elegance and style. A furniture range focused on the well-being of those who enjoy their home, designed to accommodate every lifestyle need.

ABILE COMBINAZIONE
DI LINEE ED
IMMAGINI DAL FORTE
RICHIAMO STILISTICO

*A skilful combination of lines
and images with a strong
stylistic appeal*







Pagina 63: **Spazio**__ due composizioni M121: L 160 H 100 P 45 (H 170 da terra). Moduli a ribalta e battenti in laccato opaco ciclamino e violetto.
Pagina 65: **Spazio**__ composizione M122: L 300 H 170 P 55 (H 200 da terra). Pedane, moduli a ribalta e battenti pensili in laccato opaco bianco. Boiserie in laccato opaco bianco. **Oplà**__ poltrona imbottita e rivestita in tessuto sfoderabile.

Page 63: **Spazio**__ two compositions M121: W 160 H 100 D 45 (H 170 from floor). Platform, flap and wing door modules in ciclamino and violetto matt lacquered.
Page 65: **Spazio**__ composition M122: W 300 H 170 D 55 (H 200 from floor). Platform, wall-hanging flap and wing door modules in bianco matt lacquered. Wall panel in bianco matt lacquered. **Oplà**__ armchair, padded and upholstered, with removable fabric cover.



ON AIR



Pagina 69: **Spazio**__ composizione M123: L 420 H 175 P 55. Moduli cassetto e a ribalta a terra in laccato opaco nero con maniglia Y lunga in tinta. Moduli a ribalta pensili in laccato opaco nuvola e grigio scuro con frontale in pietra black line.

*Page 69: **Spazio**__ composition M123: W 420 H 175 D 55. Floor-standing drawer and flap door modules in nero matt lacquered with matching long Y handle. Wall-hanging flap door modules in nuvola and grigio scuro matt lacquered with front panel in black line stone.*

PARETI DISEGNATE
DA PREZIOSE
E FANTASIOSE
GEOMETRIE

*Wall embellished with sleek
and original geometries*







Pagina 75: **Spazio**__ composizione M124: L 400 H 240 P 45 (H 260 da terra).
Moduli cassetto, a ribalta e battenti pensili in laccato opaco lavagna con frontali
in pietra multicolor. **People**__ moduli a giorno pensili in metallo verniciato nero
opaco. **Nuvola**__ sedia con struttura in metallo verniciato bianco e seduta in
laccato lucido bianco.

Page 75: **Spazio**__ composition M124: W 400 H 240 D 45 (H 260 from floor).
Wall-hanging drawer, wing and flap door modules in lavagna matt lacquered
with front panels in multicoloured ston. **People**__ wall-hanging open modules in
nero matt painted metal. **Nuvola**__ chair with bianco painted structure and seat
in bianco high gloss lacquered.





Pagina 79: **Spazio**__ composizione M125: L 350 H 90 P 45 (H 130 da terra).
Moduli cassetto, a ribalta e battenti in laccato opaco bianco.
Pagina a lato: **Spazio**__ dettaglio dei moduli finiti in poro aperto bianco.

Page 79: **Spazio**__ composition M125: W 350 H 90 D 45 (H 130 from floor).
Drawer, flap and wing door modules in bianco matt lacquered.
Opposite page: **Spazio**__ detail of finished modules in bianco open pore finish.

LIBERTÀ COMPOSITIVA

La valorizzazione della personalità del padrone di casa passa al primo posto nell'arredo. Voglia di nuovo nell'accostamento di moduli contenitori, mensole, boiserie e vani a giorno. Il gioco tra forma e funzione toglie i vincoli alla creatività per plasmare ogni progetto secondo i gusti e le esigenze di chi lo vive.

Expressing the owner's personality is now the prime role of interior decor.

The search for something new in the combination of storage elements, shelving, wall panels and open compartments. The interplay of form with function liberates the creativity to shape each design to suit the user's needs and tastes.

MODULARITÀ
SORPRENDENTE
ED INFINITA PER
ABBINAMENTI
SPETTACOLARI

*Amazing, infinite modularity,
for spectacular combinations*





20 18



Pagina 87: **Spazio**__composizione M131: L 300 H 150 P 45 (H 180 da terra).
Moduli battenti ed a ribalta pensili in laccato opaco bianco e verde prato.

Page 87: **Spazio**__composition M131: W 300 H 150 D 45 (H 180 from floor).
Wall-hanging wing and flap door modules in bianco and prato matt lacquered.





Pagina 91: **Spazio**__ composizione M132: L 360 H 222 P 55. Modulo ribalta a terra e mensola a muro in laccato opaco oltremare. Modulo battente pensile in laccato opaco artico. **People**__ modulo a giorno pensile in acciaio spazzolato.

Page 91: **Spazio**__ composition M132: W 360 H 222 D 55. Floor-standing flap door units and wall shelves in oltremare matt lacquered. Wall-hanging wing door module in artico matt lacquered. **People**__ wall-hanging open module in brushed steel.

LUCE RIFLESSA
DALLE MENSOLE
IN ACCIAIO PER
ESALTARE LA
PROFONDITÀ

*Light reflected from the
steel shelves emphasises
their depth*







Pagina 97: **Spazio**__ composizione M133: L 420 H 160 P 65.
Pedana a terra in rovere grigio. Moduli cassetto e a ribalta, in appoggio e pensili, in laccato lucido grigio lavagna. Moduli basculanti pensili in laccato opaco artico. Boiserie e mensola in rovere grigio.

Pagina a lato: **Spazio**__ dettaglio della sovrapposizione tra pedana ad "L" e modulo a terra.

Page 97: **Spazio**__ composition M133: W 420 H 160 D 65.
Floor base in rovere grigio. Free-standing and wall-hanging drawer and flap door modules, in grigio lavagna high gloss lacquered. Wall-hanging balancing door modules in artico matt lacquered. Wall panel and shelf in rovere grigio.
Opposite page: **Spazio**__ detail of combined use of L-shaped base and floor module.

IL PANNELLO
BOISERIE INCORNICIA
E RACCONTA LA
COMPOSIZIONE

*The wall panel frames and
defines the composition*

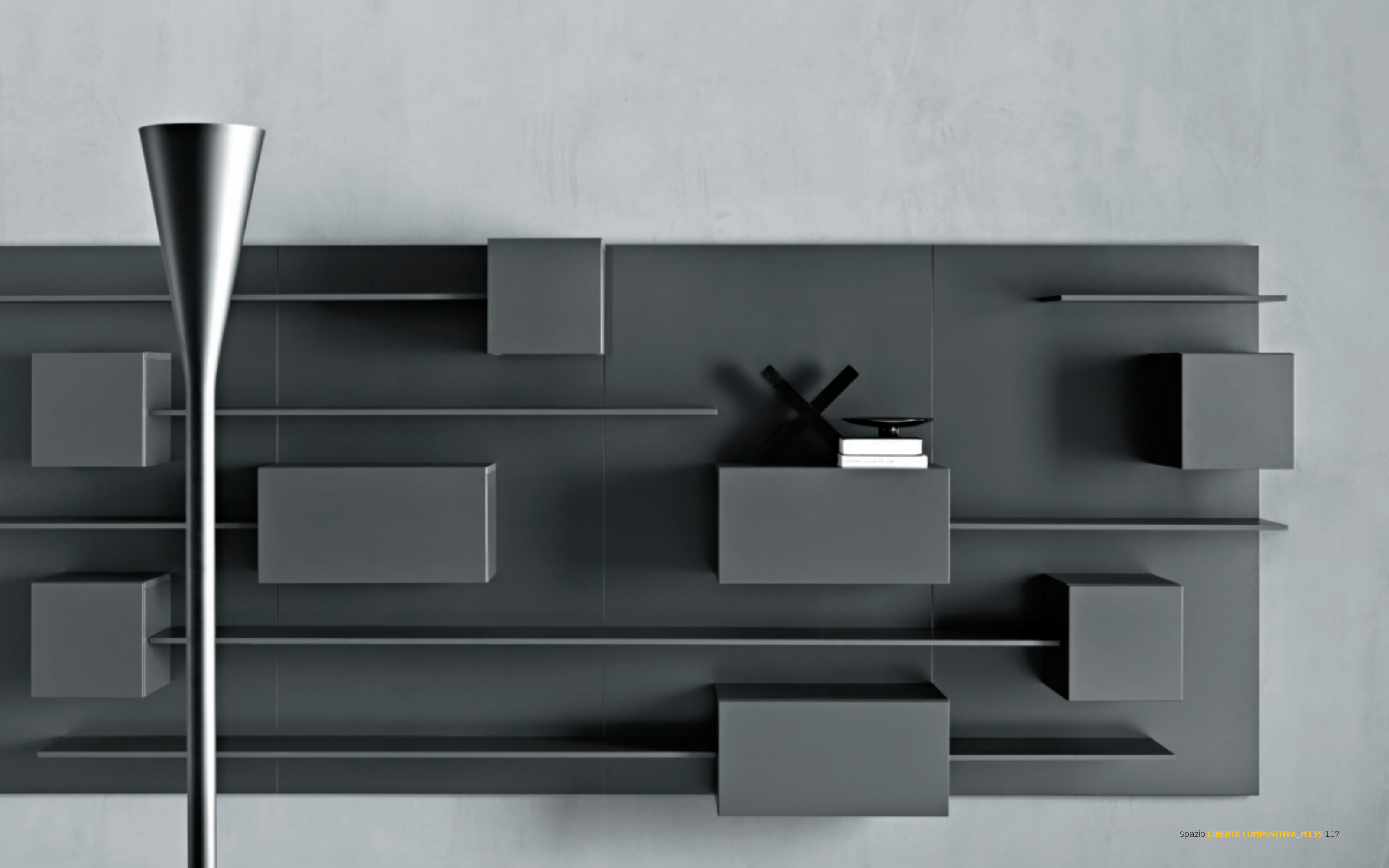






Pagina 103: **Spazio**__ composizione M134: L 400 H 150 P 45 (H 200 da terra).
Moduli cassetto, ribalta e basculanti pensili in laccato opaco bianco. Boiserie in
laccato opaco bianco. **Limbo**__ poltrona imbottita e rivestita in tessuto non
sfoderabile.

Page 103: **Spazio**__ composition M134: W 400 H 150 D 45 (H 200 from floor).
Wall-hanging drawer, flap and balancing door modules in bianco matt
lacquered. Wall panel in bianco matt lacquered. **Limbo**__ armchair, padded and
upholstered, with non-removable fabric cover.





Pagina 107: **Spazio**__ composizione M135: L 360 H 150 P 40 (H 190 da terra).
Moduli a ribalta e battenti in laccato opaco lavagna. Boiserie e mensole in
laccato opaco lavagna.
Pagina a lato: **Spazio**__ vista generale della composizione M135.
Gamma__ sedia con basamento a traliccio cromato, scocca
imbottita e rivestita in tessuto sfoderabile.

Page 107: **Spazio**__ composition M135: W 360 H 150 D 40 (H 190 from floor).
Flap and wing door units in lavagna matt lacquered. Wall panel and shelves in
lavagna matt lacquered.
Opposite page: **Spazio**__ general view of composition S135.
Gamma__ chair with chrome pylon base, padded shell
with removable fabric cover.

SUGGERIMENTI COMPOSITIVI

Un ricco programma per arredare, creare ed interpretare l'ambiente secondo le tendenze progettuali del momento. Elementi strutturali eclettici che si modulano a seconda delle necessità e che si rispecchiano in composizioni fresche e vivaci. Un tocco di stile inconfondibile.

An exhaustive range to furnish, create and interpret your space according to the latest design trends. Eclectic structural modules that can be combined according to individual needs while creating fresh and bright compositions. A touch of unmistakable style.

SPAZIO MODULI spazio modules

I moduli Spazio Pianca offrono piena libertà creativa di grande impatto scenografico. Soluzioni estetiche impareggiabili che valorizzano il gioco dei volumi pieni e vuoti; elementi contenitori, pensili o a terra, che disegnano immagini grafiche grintose e attuali. Uno stile di vita personale capace di conquistare i trend contemporanei.

Spazio Pianca modules offer full creative freedom and spectacular impact. Peerlessly handsome solutions that exploit the interplay of solids and spaces; wall-hanging or free-standing storage elements, creating plucky, modern graphic images. A personal lifestyle that knows how to stay one step ahead of the latest trends.



Composizione M141: L 300 H 120 P 45 (H 150 da terra). Moduli a ribalta, a cassetto e battenti pensili in laccato opaco bianco e in laccato opaco nuvola, moduli a giorno pensili in laccato opaco bianco e in laccato opaco nuvola.

Composition M141: W 300 H 120 D 45 (H 150 from floor). Wall-hanging flap door, drawer and wing door units in bianco matt lacquered and nuvola matt lacquered.



Composizione M142: L 300 H 141 P 45. Modulo a ribalta a terra in laccato opaco bianco, moduli battenti, a cassetto e a ribalta pensili in laccato opaco bianco, moduli a giorno pensili in laccato opaco bianco.

Composition M142: W 300 H 141 D 45. Floor-standing flap door module in bianco matt lacquered, wall-hanging wing door, drawer and flap door modules in bianco matt lacquered, wall-hanging open modules in bianco matt lacquered.

Spazio **SPAZIO MODULI 114**



Composizione M143: L 310 H 130 P 45 (H 150 da terra). Moduli a ribalta, a cassetto e battenti pensili in laccato opaco bianco.

Composition M143: W 310 H 130 D 45 (H 150 from floor). Wall-hanging flap door, drawer and wing door units in bianco matt lacquered.

Spazio **SPAZIO MODULI 115**



Composizione M144: L 360 H 200 P 55. Moduli a cassetto e a ribalta a terra in laccato opaco bianco, moduli a ribalta e battenti pensili in laccato opaco bianco, moduli a giorno pensili in laccato opaco creta.

Composition M144: W 360 H 200 D 55. Floor-standing drawer and flap door modules in bianco matt lacquered, wall-hanging flap and wing door modules in bianco matt lacquered, wall-hanging open modules in creta matt lacquered.

Spazio **SPAZIO MODULI** 116



Composizione M145: L 360 H 160 P 55. Moduli a cassetto e a ribalta a terra in laccato opaco visone, moduli a ribalta e battenti pensili in laccato opaco bianco, moduli a giorno pensili in laccato opaco bianco.

Composition M145: W 360 H 160 D 55. Floor-standing drawer and flap door modules in visone matt lacquered, wall-hanging flap and wing door modules in bianco matt lacquered, wall-hanging open modules in bianco matt lacquered.

Spazio **SPAZIO MODULI** 117



Composizione M146: L 360 H 160 P 55. Moduli a cassetto e a ribalta a terra in laccato opaco visone, moduli battenti pensili in laccato opaco bianco, moduli a giorno pensili in laccato opaco bianco.

Composition M146: W 360 H 160 D 55. Floor-standing drawer and flap door modules in visone matt lacquered, wall-hanging wing door modules in bianco matt lacquered, wall-hanging open modules in bianco matt lacquered.

Spazio **SPAZIO MODULI** 118



Composizione M147: L 310 H 120 P 65. Pedana a terra in laccato opaco bianco, modulo a cassetto in laccato lucido nuvola, moduli a ribalta e battenti pensili in laccato opaco bianco.

Composition M147: W 310 H 120 D 65. Floor base in bianco matt lacquered, drawer unit in nuvola high gloss lacquered, wall-hanging flap and wing door modules in bianco matt lacquered.

Spazio **SPAZIO MODULI** 119



Composizione M148: L 330 H 190 P 45. Moduli a cassetto, a ribalta e battenti pensili in laccato opaco bianco, mensola per boiserie in laccato opaco bianco, boiserie in laccato opaco lavagna.

Composition M148: W 330 H 190 D 45. Wall-hanging drawer, flap and wing door modules in bianco matt lacquered, shelf for wall panel in bianco matt lacquered, wall panel in lavagna matt lacquered.

Spazio **SPAZIO MODULI** 120



Composizione M149: L 360 H 160 P 65. Pedane a terra e mensola a muro in laccato lucido visone, moduli battenti e a ribalta pensili in laccato opaco bianco.

Composition M149: W 360 H 160 D 65. Floor base and wall shelf in visone high gloss lacquered, wall-hanging wing and flap door modules in bianco matt lacquered.

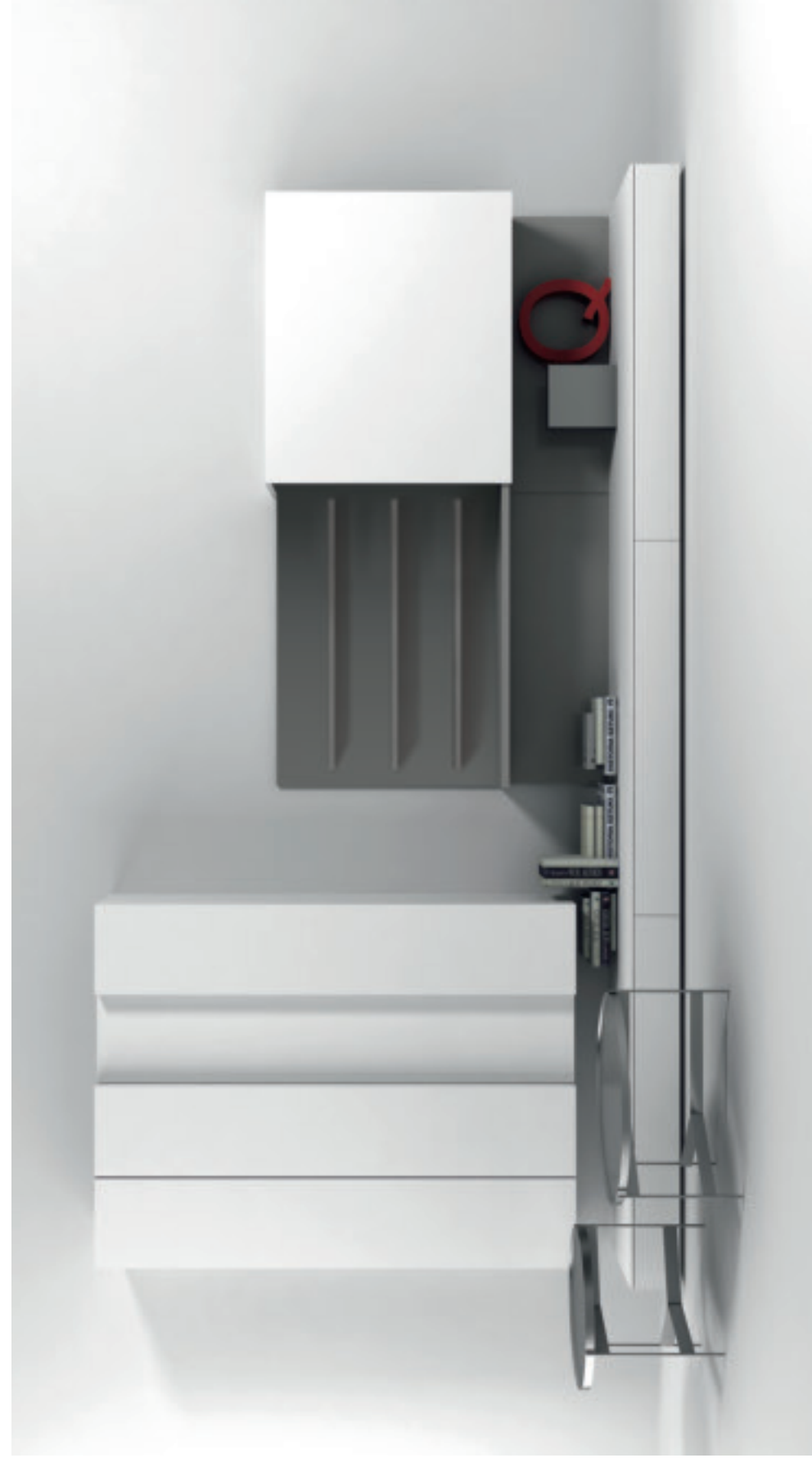
Spazio **SPAZIO MODULI** 121



Composizione M150: L 360 H 180 P 65. Pedane a terra e mensola a muro in laccato opaco bianco, moduli battenti e a ribalta pensili in laccato opaco bianco.

Composition M150: W 360 H 180 D 65. Floor base and wall shelf in bianco matt lacquered, wall-hanging wing and flap door modules in bianco matt lacquered.

Spazio **SPAZIO MODULI** 122



Composizione M151: L 360 H 220 P 55. Moduli a cassetto e a ribalta a terra in laccato opaco bianco, moduli battenti pensili in laccato opaco bianco, boiserie in laccato opaco nuvola, modulo Vision con struttura in laccato opaco nuvola ed anta in laccato opaco bianco.

Composition M151: W 360 H 220 D 55. Floor-standing drawer and flap door modules in bianco matt lacquered, wall-hanging wing door modules in bianco matt lacquered, wall panel in nuvola matt lacquered, Vision module with structure in nuvola matt lacquered and wing door in bianco matt lacquered.

Spazio **SPAZIO MODULI** 123



Composizione M152: L 360 H 210 P 65. Pedana e modulo a ribalta a terra in laccato opaco lavagna, boiserie in laccato opaco lavagna, moduli battenti e a giorno pensili in laccato opaco bianco.

Composition M152: W 360 H 210 D 65. Base and floor-standing flap door module in lavagna matt lacquered, wall panel in lavagna matt lacquered, wall-hanging wing door and open modules in bianco matt lacquered.

Spazio SPAZIO MODULI 124

INFORMAZIONI TECNICHE

Technical information

Scegliere Pianca significa poter contare sulla qualità e sull'esperienza di una grande realtà italiana nel settore del mobile. La gamma dei prodotti, estremamente ampia ed in continua evoluzione, soddisfa ogni necessità d'arredo, nel segno della bellezza, della funzionalità, della durata e della trasversalità con gli altri ambienti della casa.

Choosing Pianca means relying on the quality and experience of a leading Italian company in the design furniture sector. Its vast range of continuously developing products meets all furnishing requirements, adding beauty, functionality, durability and versatility to all the rooms in the home.



Cod. M101

Riferimento a pag. 9
Reference to page 9

Composizione / Composition

	L/W	H	P/D
1 modulo cassetto a terra / floor-standing drawer module	180	21	55
1 modulo ribalta a terra / floor-standing flap-door module	180	21	55
1 modulo complanare pensile / wall-hanging flush sliding door module	200	90	35
2 mensola a muro / wall hung shelf	180	5	28



Cod. M104

Riferimento a pag. 25
Reference to page 25

Composizione / Composition

	L/W	H	P/D
1 pedana a terra / floor-standing platform	440	170	65
1 modulo cassetto a terra / floor-standing drawer module	200	5	65
1 modulo ribalta a terra / floor-standing flap-door module	120	41	55
1 top	240	1,4	55
2 modulo battente pensile / wall-hanging wing door mod.	40	150	35
2 modulo battente pensile / wall-hanging wing door mod.	20	150	35
1 modulo Vision pensile / wall-hanging Vision module	240	90	35



Cod. M102

Riferimento a pag. 15
Reference to page 15

Composizione / Composition

	L/W	H	P/D
2 modulo cassetto a terra / floor-standing drawer module	100	31	45
1 modulo ribalta a terra / floor-standing flap-door module	150	31	45
1 top	350	1,4	45
2 boiserie standard / standard wall panel	100	30	5
1 boiserie standard / standard wall panel	150	30	5
1 boiserie folding / folding wall panel	150	90	5
1 modulo complanare pensile / wall-hanging flush sliding door module	200	90	35
2 mensola per boiserie / shelf for wall panel	150	5	28



Cod. M105

Riferimento a pag. 29
Reference to page 29

Composizione / Composition

	L/W	H	P/D
4 modulo Vision pensile / wall-hanging Vision module	400	60/180*	45
	200	60	45



Cod. M103

Riferimento a pag. 19
Reference to page 19

Composizione / Composition

	L/W	H	P/D
1 pedana a terra / floor-standing platform	150	5	65
1 pedana a terra / floor-standing platform	240	5	65
1 modulo Vision pensile / wall-hanging Vision module	240	40	35
2 modulo Vision pensile / wall-hanging Vision module	240	40	45

* altezza da terra / altezza da terra



Cod. M111

Riferimento a pag. 37
Reference to page 37

Composizione / Composition

	L/W	H	P/D
1 modulo ribalta pensile / wall-hanging flap-door module	370	120/180*	45
1 modulo ribalta pensile / wall-hanging flap-door module	100	30	45
2 modulo ribalta pensile / wall-hanging flap-door module	100	30	35
2 modulo battente pensile / wall-hanging wing door module	40	60	45
3 modulo a giorno pensile / wall-hanging open module	100	30	35
2 modulo a giorno pensile / wall-hanging open module	20	60	35
2 divisorio modulo a giorno / partition for open module	1,4	30	35



Cod. M114

Riferimento a pag. 47
Reference to page 47

Composizione / Composition

	L/W	H	P/D
1 modulo cassetto a terra / floor-standing drawer module	330	161	45
1 modulo a giorno a terra / floor-standing open module	180	31	45
1 modulo a giorno a terra / floor-standing open module	150	31	45
1 boiserie standard / standard wall panel	180	60	5
1 boiserie folding / folding wall panel	150	100	5
1 modulo ribalta pensile / wall-hanging flap-door module	180	40	35
1 modulo ribalta pensile / wall-hanging flap-door module	180	30	35
1 modulo a giorno pensile / wall-hanging open module	60	30	35
1 modulo ribalta pensile / wall-hanging flap-door module	90	30	35
1 divisorio modulo a giorno / partition for open module	1,4	30	35
1 divisorio modulo a giorno / partition for open module	1,4	30	45



Cod. M112

Riferimento a pag. 38
Reference to page 38

Composizione / Composition

	L/W	H	P/D
1 modulo battente a terra / floor-standing wing door mod.	80	231	35
1 modulo battente a terra / floor-standing wing door mod.	30	121	35
1 modulo battente a terra / floor-standing wing door mod.	50	51	35
1 modulo battente pensile / wall-hanging wing door mod.	50	50	35
1 modulo battente pensile / wall-hanging wing door mod.	30	60	35
1 modulo battente pensile / wall-hanging wing door mod.	20	100	35
1 modulo a giorno pensile / wall-hanging open module	30	30	35
1 modulo a giorno pensile / wall-hanging open module	50	30	35
1 modulo a giorno pensile / wall-hanging open module	30	120	35
1 ripiano modulo a giorno / shelf for open module	30	1,4	35



Cod. M116

Riferimento a pag. 53
Reference to page 53

Composizione / Composition

	L/W	H	P/D
1 modulo cassetto pensile / wall-hanging drawer module	430	190/210*	45
1 modulo ribalta pensile / wall-hanging flap-door module	180	20	45
1 modulo ribalta pensile / wall-hanging flap-door module	180	20	45
2 modulo battente pensile / wall-hanging wing door mod.	40	150	35
2 modulo battente pensile / wall-hanging wing door mod.	20	150	35
1 modulo a giorno pensile / wall-hanging open module	40	150	35
1 modulo a giorno pensile / wall-hanging open module	30	150	35



Cod. M113

Riferimento a pag. 43
Reference to page 43

Composizione / Composition

	L/W	H	P/D
1 modulo battente pensile / wall-hanging wing door mod.	390	180/200*	45
1 modulo battente pensile / wall-hanging wing door mod.	60	180	45
1 modulo battente pensile / wall-hanging wing door mod.	30	90	45
1 modulo battente pensile / wall-hanging wing door mod.	30	120	35
1 modulo battente pensile / wall-hanging wing door mod.	120	50	35
1 modulo a giorno pensile / wall-hanging open module	150	30	35
1 modulo a giorno pensile / wall-hanging open module	30	90	45
1 modulo a giorno pensile / wall-hanging open module	120	30	35
1 modulo a giorno pensile / wall-hanging open module	120	40	45
1 divisorio modulo a giorno / partition for open module	1,4	40	45
2 divisorio modulo a giorno / partition for open module	1,4	30	35
1 boiserie folding / folding wall panel	150	90	5



Cod. M117

Riferimento a pag. 57
Reference to page 57

Composizione / Composition

	L/W	H	P/D
2 modulo cassetto pensile / wall-hanging drawer module	360	170/210*	45
1 modulo ribalta pensile / wall-hanging flap-door module	120	20	45
1 modulo ribalta pensile / wall-hanging flap-door module	120	20	45
2 modulo ribalta pensile / wall-hanging flap-door module	120	30	35
1 modulo basculante pensile / wall-hanging balancing door module	100	60	35
2 modulo a giorno pensile / wall-hanging open module	120	30	35
1 modulo a giorno pensile / wall-hanging open module	20	60	35
2 divisorio modulo a giorno / partition for open module	1,4	30	35
1 top	360	1,4	45
3 boiserie folding / folding wall panel	120	90	5

* altezza da terra / altezza da terra



Cod. M121

Riferimento a pag. 63
Reference to page 63

	L/W	H	P/D
Composizione / Composition	160	100/170*	45
1 modulo ribalta pensile / wall-hanging flap-door module	100	30	45
1 modulo ribalta pensile / wall-hanging flap-door module	100	30	35
1 modulo battente pensile / wall-hanging wing door mod.	30	100	35
1 modulo battente pensile / wall-hanging wing door mod.	30	100	45



Cod. M124

Riferimento a pag. 75
Reference to page 75

	L/W	H	P/D
Composizione / Composition	400	240/260*	45
1 modulo ribalta pensile / wall-hanging flap-door module	180	20	45
1 modulo cassetto pensile / wall-hanging drawer module	60	40	35
1 modulo battente pensile / wall-hanging wing door mod.	40	150	45
2 modulo battente pensile / wall-hanging wing door mod.	30	150	45
1 modulo a giorno People / People open module	19	196	28
1 modulo a giorno People / People open module	29	196	28



Cod. M122

Riferimento a pag. 65
Reference to page 65

	L/W	H	P/D
Composizione / Composition	300	170/200*	45
2 pedana pensile / wall-hanging platform	150	10	55
1 modulo ribalta pensile / wall-hanging flap-door module	90	40	55
1 modulo battente pensile / wall-hanging wing door mod.	30	90	35
1 modulo battente pensile / wall-hanging wing door mod.	60	120	35
1 modulo battente pensile / wall-hanging wing door mod.	30	30	35
2 boiserie folding / folding wall panel	150	30	5
2 boiserie folding / folding wall panel	150	90	5



Cod. M125

Riferimento a pag. 79
Reference to page 79

	L/W	H	P/D
Composizione / Composition	350	90/130*	45
2 modulo cassetto pensile / wall-hanging drawer module	150	30	45
3 modulo ribalta pensile / wall-hanging flap-door module	60	30	35
2 modulo ribalta pensile / wall-hanging flap-door module	150	30	45
1 modulo battente pensile / wall-hanging wing door module	30	30	35



Cod. M123

Riferimento a pag. 69
Reference to page 69

	L/W	H	P/D
Composizione / Composition	420	175	55
1 modulo cassetto a terra / floor-standing drawer module	150	31	55
1 modulo ribalta a terra / floor-standing flap-door module	180	31	55
1 modulo ribalta pensile / wall-hanging flap-door module	150	30	45
2 modulo ribalta pensile / wall-hanging flap-door module	90	30	45
2 modulo ribalta pensile / wall-hanging flap-door module	100	30	35
1 top	330	1,4	55

* altezza da terra / altezza da terra



Cod. M131

Riferimento a pag. 87
Reference to page 87

Composizione / Composition

	L/W	H	P/D
300 150/180* 45			
1 modulo cassetto pensile / wall-hanging drawer module	50	30	35
1 modulo ribalta pensile / wall-hanging flap-door module	60	30	35
1 modulo ribalta pensile / wall-hanging flap-door module	100	30	35
1 modulo battente pensile / wall-hanging wing door mod.	60	60	45
1 modulo battente pensile / wall-hanging wing door mod.	60	60	35
3 modulo battente pensile / wall-hanging wing door mod.	30	30	35
1 modulo battente pensile / wall-hanging wing door mod.	30	30	45
1 modulo battente pensile / wall-hanging wing door mod.	30	90	45



Cod. M134

Riferimento a pag. 103
Reference to page 103

Composizione / Composition

	L/W	H	P/D
400 150/200* 45			
2 modulo cassetto pensile / wall-hanging drawer module	100	30	45
1 modulo ribalta pensile / wall-hanging flap-door module	100	30	45
2 modulo basculante pensile / wall-hanging balancing door module	100	50	35
1 boiserie folding / folding wall panel	100	150	5
1 boiserie folding / folding wall panel	100	120	5
1 boiserie folding / folding wall panel	120	30	5
1 boiserie folding / folding wall panel	120	90	5

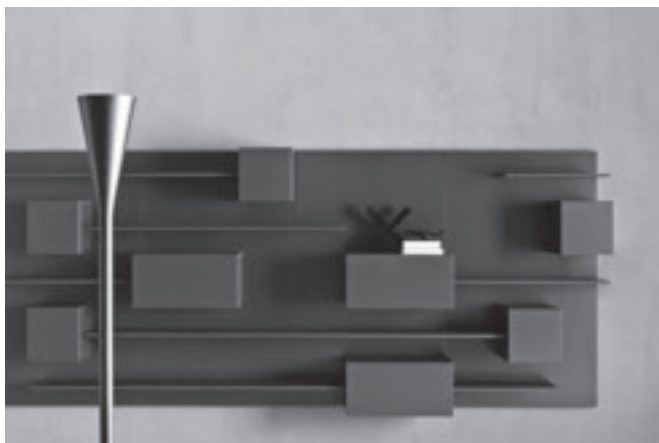


Cod. M132

Riferimento a pag. 91
Reference to page 91

Composizione / Composition

	L/W	H	P/D
360 222 55			
1 modulo ribalta a terra / floor-standing flap-door module	120	21	55
1 modulo battente pensile / wall-hanging wing door mod.	150	50	35
1 modulo a giorno People / People open module	19	196	28
1 mensola a muro / wall hung shelf	180	5	28



Cod. M135

Riferimento a pag. 107
Reference to page 107

Composizione / Composition

	L/W	H	P/D
360 150/190* 40			
3 modulo ribalta pensile / wall-hanging flap-door module	60	30	35
5 modulo battente pensile / wall-hanging wing door mod.	30	30	35
4 boiserie folding / folding wall panel	90	150	5
1 mensola per boiserie / shelf for wall panel	180	1,4	28
2 mensola per boiserie / shelf for wall panel	90	1,4	28
2 mensola per boiserie / shelf for wall panel	150	1,4	28
2 mensola per boiserie / shelf for wall panel	60	1,4	28
1 mensola per boiserie / shelf for wall panel	240	1,4	28



Cod. M133

Riferimento a pag. 97
Reference to page 97

Composizione / Composition

	L/W	H	P/D
420 160 65			
1 pedana a terra / floor-standing platform	120	5	65
1 pedana a terra / floor-standing platform	180	5	65
1 modulo cassetto in appoggio / stackable drawer module	150	30	55
1 modulo ribalta pensile / wall-hanging flap-door module	150	30	55
2 modulo basculante pensile / wall-hanging balancing door module	120	60	35
1 top	300	1,4	55
2 boiserie standard / standard wall panel	120	30	5
1 mensola per boiserie / shelf for wall panel	240	5	28

* altezza da terra / altezza da terra



Cod. M141

Riferimento a pag. 113
Reference to page 113

	L/W	H	P/D
Composizione / Composition	300	120/150*	45
1 modulo cassetto pensile / wall-hanging drawer module	90	30	45
1 modulo ribalta pensile / wall-hanging flap-door module	120	30	45
1 modulo ribalta pensile / wall-hanging flap-door module	90	30	35
1 modulo battente pensile / wall-hanging wing door module	30	30	35
1 modulo battente pensile / wall-hanging wing door module	60	60	35
1 modulo battente pensile / wall-hanging wing door module	30	90	35
1 modulo battente pensile / wall-hanging wing door module	30	60	35
1 modulo a giorno pensile / wall-hanging open module	60	30	35
1 modulo a giorno pensile / wall-hanging open module	30	30	35
1 modulo a giorno pensile / wall-hanging open module	30	60	35
1 ripiano modulo a giorno / shelf for open module	30	1,4	35



Cod. M144

Riferimento a pag. 116
Reference to page 116

	L/W	H	P/D
Composizione / Composition	360	200	55
1 modulo cassetto a terra / floor-standing drawer module	180	21	55
1 modulo ribalta a terra / floor-standing flap-door module	180	21	55
1 top	360	1,4	55
1 modulo ribalta pensile / wall-hanging flap-door module	60	30	45
1 modulo ribalta pensile / wall-hanging flap-door module	90	30	35
1 modulo battente pensile / wall-hanging wing door mod.	30	150	45
1 modulo battente pensile / wall-hanging wing door mod.	60	60	45
2 modulo battente pensile / wall-hanging wing door mod.	30	30	45
1 modulo a giorno pensile / wall-hanging open module	120	30	35
1 modulo a giorno pensile / wall-hanging open module	60	30	35



Cod. M142

Riferimento a pag. 114
Reference to page 114

	L/W	H	P/D
Composizione / Composition	300	141	45
1 modulo ribalta a terra / floor-standing flap-door module	150	21	45
1 modulo cassetto pensile / wall-hanging drawer module	60	30	35
1 modulo ribalta pensile / wall-hanging flap-door module	90	30	35
1 modulo battente pensile / wall-hanging wing door mod.	60	60	35
1 modulo battente pensile / wall-hanging wing door mod.	30	60	35
1 modulo battente pensile / wall-hanging wing door mod.	30	90	35
1 modulo battente pensile / wall-hanging wing door mod.	30	30	35
1 modulo a giorno pensile / wall-hanging open module	30	90	35
1 ripiano modulo a giorno / shelf for open module	30	1,4	35



Cod. M145

Riferimento a pag. 117
Reference to page 117

	L/W	H	P/D
Composizione / Composition	360	160	55
1 modulo cassetto a terra / floor-standing drawer module	180	21	55
1 modulo ribalta a terra / floor-standing flap-door module	180	21	55
1 top	360	1,4	55
2 modulo ribalta pensile / wall-hanging flap-door module	60	30	35
2 modulo battente pensile / wall-hanging wing door mod.	30	60	35
2 modulo battente pensile / wall-hanging wing door mod.	30	30	35
2 modulo battente pensile / wall-hanging wing door mod.	60	60	35
1 modulo a giorno pensile / wall-hanging open module	60	30	35
2 modulo a giorno pensile / wall-hanging open module	30	30	35
1 modulo a giorno pensile / wall-hanging open module	30	60	35
1 ripiano modulo a giorno / shelf for open module	30	1,4	35



Cod. M143

Riferimento a pag. 115
Reference to page 115

	L/W	H	P/D
Composizione / Composition	310	130/150*	45
1 modulo cassetto pensile / wall-hanging drawer module	90	30	45
1 modulo ribalta pensile / wall-hanging flap-door module	150	20	45
1 modulo battente pensile / wall-hanging wing door mod.	30	30	45
1 modulo battente pensile / wall-hanging wing door mod.	30	30	35
1 modulo battente pensile / wall-hanging wing door mod.	60	60	35
1 modulo battente pensile / wall-hanging wing door mod.	30	90	35



Cod. M146

Riferimento a pag. 118
Reference to page 118

	L/W	H	P/D
Composizione / Composition	360	160	55
1 modulo cassetto a terra / floor-standing drawer module	180	21	55
1 modulo ribalta a terra / floor-standing flap-door module	180	21	55
1 top	360	1,4	55
1 modulo battente pensile / wall-hanging wing door mod.	30	30	35
3 modulo battente pensile / wall-hanging wing door mod.	60	60	35
1 modulo battente pensile / wall-hanging wing door mod.	30	60	35
1 modulo battente pensile / wall-hanging wing door mod.	30	90	35
1 modulo a giorno pensile / wall-hanging open module	60	30	35
2 modulo a giorno pensile / wall-hanging open module	30	30	35
1 modulo a giorno pensile / wall-hanging open module	30	60	35
1 ripiano modulo a giorno / shelf for open module	30	1,4	35

* altezza da terra / altezza da terra



Cod. M147

Riferimento a pag. 119
Reference to page 119

Composizione / Composition

1 pedana a terra / floor-standing platform
1 modulo cassetto pensile / wall-hanging drawer module
2 modulo ribalta pensile / wall-hanging flap-door module
2 modulo battente pensile / wall-hanging wing door mod.

L/W	H	P/D
310	120	65
180	5	65
180	30	45
120	30	35
30	30	35



Cod. M150

Riferimento a pag. 122
Reference to page 122

Composizione / Composition

2 pedana a terra / floor-standing platform
1 modulo ribalta pensile / wall-hanging flap-door module
1 modulo ribalta pensile / wall-hanging flap-door module
1 modulo ribalta pensile / wall-hanging flap-door module
1 modulo battente pensile / wall-hanging wing door mod.
1 modulo battente pensile / wall-hanging wing door mod.
1 modulo battente pensile / wall-hanging wing door mod.
1 mensola a muro / wall hung shelf

L/W	H	P/D
360	180	65
180	5	65
90	30	35
180	30	35
60	30	35
60	60	35
30	30	35
30	60	35
180	5	28



Cod. M148

Riferimento a pag. 120
Reference to page 120

Composizione / Composition

1 modulo cassetto pensile / wall-hanging drawer module
1 modulo ribalta pensile / wall-hanging flap-door module
1 modulo battente pensile / wall-hanging wing door mod.
1 modulo battente pensile / wall-hanging wing door mod.
1 modulo battente pensile / wall-hanging wing door mod.
1 modulo battente pensile / wall-hanging wing door mod.
1 top
1 boiserie folding / folding wall panel
1 boiserie folding / folding wall panel
1 mensola per boiserie / shelf for wall panel

L/W	H	P/D
330	190	45
120	30	45
120	30	45
30	90	35
30	180	45
30	60	45
30	90	35
240	1,4	45
90	90	5
120	90	5
120	5	28



Cod. M151

Riferimento a pag. 123
Reference to page 123

Composizione / Composition

2 modulo cassetto a terra / floor-standing drawer module
1 modulo ribalta a terra / floor-standing flap-door module
1 top
3 modulo battente pensile / wall-hanging wing door mod.
1 modulo battente pensile / wall-hanging wing door mod.
1 modulo Vision pensile / wall-hanging Vision module
2 boiserie folding / folding wall panel

L/W	H	P/D
360	220	55
120	21	55
120	21	55
360	1,4	55
30	180	45
30	180	35
200	90	35
100	40	5



Cod. M149

Riferimento a pag. 121
Reference to page 121

Composizione / Composition

2 pedana a terra / floor-standing platform
2 modulo ribalta pensile / wall-hanging flap-door module
1 modulo ribalta pensile / wall-hanging flap-door module
1 modulo ribalta pensile / wall-hanging flap-door module
2 modulo battente pensile / wall-hanging wing door mod.
1 modulo battente pensile / wall-hanging wing door mod.
1 modulo battente pensile / wall-hanging wing door mod.
1 modulo battente pensile / wall-hanging wing door mod.
1 modulo battente pensile / wall-hanging wing door mod.
1 mensola a muro / wall hung shelf

L/W	H	P/D
360	160	65
180	5	65
90	30	45
60	30	45
90	30	35
60	60	45
30	30	35
30	60	35
30	60	45
180	5	28



Cod. M152

Riferimento a pag. 124
Reference to page 124

Composizione / Composition

1 pedana a terra / floor-standing platform
1 modulo ribalta a terra / floor-standing flap-door module
1 top
3 modulo battente pensile / wall-hanging wing door mod.
1 modulo a giorno pensile / wall-hanging open module
1 ripiano modulo a giorno / shelf for open module
1 boiserie folding / folding wall panel

L/W	H	P/D
360	210	65
180	5	65
180	31	55
180	1,4	55
30	180	35
30	180	35
30	1,4	35
180	90	5

* altezza da terra / altezza da terra

Photography
Beppe Brancato

Styling & Concept
Alessandro Pasinelli

Lithography
Tipolitografica CS

Printing
Tipolitografica CS

Credits
100 Fa
Galleria Luisa delle piane
Lo Spazio
Mauro Bolognesi
Officina Antiquaria
Paloma
Spazio 900
Understate - X

Printed in Italy

PIANCA
Via dei Cappellari, 20
31018 Gaiarine, TV Italy
Tel. +39 0434 756911
Fax +39 0434 75330
www.pianca.com
info@pianca.com

